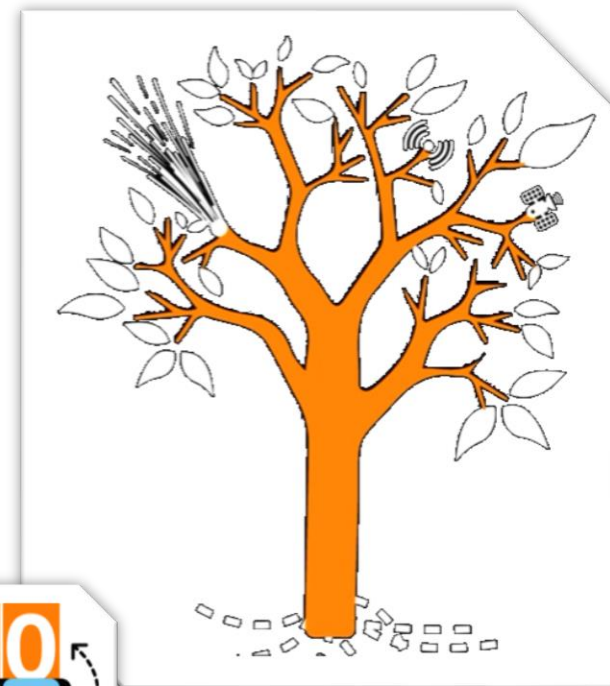


# Fermeture du réseau Cuivre



**05/11/2024**

**Du cuivre à la fibre**  
**Entrons dans une nouvelle ère**



La fin du cuivre,  
un mouvement  
engagé,  
inéluable et un  
enjeu collectif !

## Les usages des Français évoluent

- Une évolution des usages internet vers plus de débits accélérés.
- Une baisse du nombre de lignes actives sur le réseau cuivre :
- 35% entre 2020-2024 pour le Département du Nord

## et le pays poursuit sa modernisation numérique.

Grace au plan France Très Haut Débit, ce sont désormais 1,4 millions de locaux éligibles aux offres FttH dans le Nord avec un taux de locaux raccordables >94% : la France est le pays le plus fibré d'Europe.

\* Données Mai 2024



Alors que le réseau fibre compte de plus en plus d'utilisateurs, le maintien de deux réseaux au-delà de 2030 n'est pas envisageable pour des raisons opérationnelles, financières et environnementales.

Cette démarche de fermeture est déjà engagée dans plusieurs pays européens (Espagne, Norvège, Suède, Estonie).

Une démarche de modernisation numérique de la France qui sera bénéfique pour l'ensemble des acteurs du secteur et pour les clients finaux.

# La modernisation des réseaux : un mouvement déjà engagé et inéluctable



## Raison sociétale

Les usages en évolution et qui s'accroissent : des besoins en débits exponentiels. (baisse de 35% du nombre de lignes actives sur réseau cuivre entre 2020 et 2024) pour le département du Nord.



## Raison technique

Un plan France Très Haut Débit qui assure l'accès à tous à des réseaux plus robustes et performants d'ici 2025. (à fin mai 2024, +1M de locaux raccordables à la fibre)



## Raison économique

Un empilement des réseaux qui additionne les coûts (entretien, maintenance...) et qui n'a plus lieu d'être : un non-sens économique.



## Raison environnementale

Des réseaux plus performants mais surtout moins énergivores : La fibre consomme 3 fois moins que le cuivre\*.

\*Etude économique 2020, Fédération Française des Télécom



Dès 2019, Orange a annoncé sa volonté de **fermer le réseau cuivre à horizon 2030**  
**Plan de fermeture du cuivre** mis en consultation publique par l'Arcep en février 2022

Fusion programmes  
arrêt RTC et arrêt  
cuivre

# Mise en œuvre opérationnelle

Une démarche annuelle de priorisation des communes avec des critères précis et un partage avec les acteurs concernés

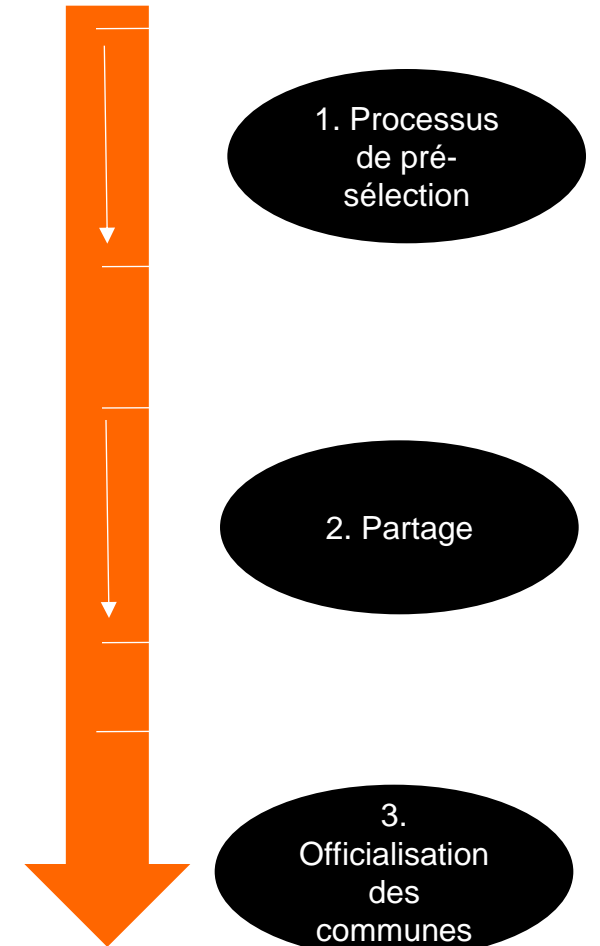
Processus itératif pour  
chaque Lot

## 1. Pré-sélection des communes et parties de communes

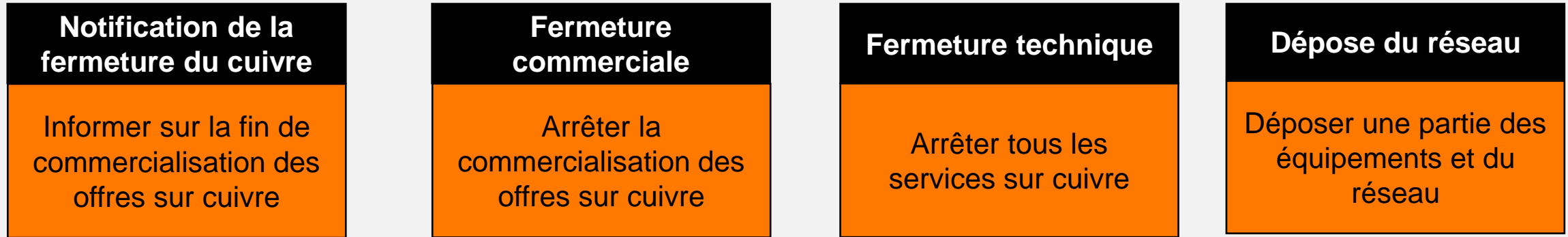
- Disponibilité fibre par commune à date >95%
- Volumes d'accès cuivre encore actifs et progression du parc < 40% + zone Vol de câbles
- Possibilité de récupérer les matériels RTC (pour notamment le S.A.V)
- Possibilité de fermer techniquement des zones arrière entières de NRA (regroupement par plaques de communes)
- Qualité de la Boucle Locale Cuivre (Incidence de pannes réseaux).
- Présence d'au moins 3 Opérateurs Commerciaux d'Envergure Nationale
- Représentativité OI Fibre et Représentativité géographique (en vision nationale)
- Qualité d'exploitation de la boucle locale optique (Incidence de pannes réseaux).

## 2. Partage avec le régulateur, les Opérateurs Commerciaux, les Opérateurs d'Infrastructure FttH / leurs délégants et les collectivités locales concernées

## 3. Officialisation de la liste définitive des communes



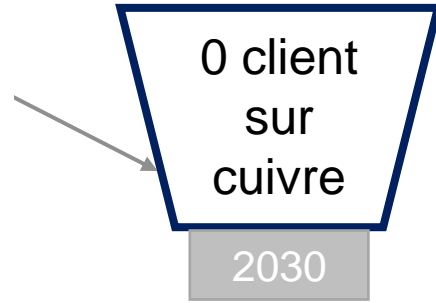
# Un défi industriel, fermer le cuivre c'est :





Opérateurs Commerciaux :  
Accompagner et migrer les clients vers la fibre ou une autre solution



Un enjeu collectif pour les opérateurs commerciaux amener leurs clients cuivre à migrer vers une autre technologie avant l'arrêt des services



## Acteurs impliqués

-  Orange opérateur de réseau cuivre
-  Opérateurs commerciaux (opérateurs tiers et Orange)

# Un défi collectif pour les parties prenantes



# Les grandes échéances du passage « du cuivre à la fibre »

## Département du Nord

2023 - 2025

### Phase de transition

#### Objectifs

- Expérimenter et industrialiser la démarche
- Préparer et organiser l'accompagnement clients
- Préparer la fermeture technique du réseau en limitant les créations de nouveaux accès

#### Lot 1 62 Communes : 37883 Logements

- Lancement du lot : 13/12/2022
- FC : 31/01/2024
- FT : 31/01/2025

#### Lot 2 29 Communes : 94498 Logements

- Lancement du lot : 06/2023
- FC : Janvier 2025
- FT : Janvier 2026

2026 - 2030

### Phase de fermeture

#### Objectifs

- Arrêter totalement de commercialiser du cuivre
- Accélérer la fermeture du réseau cuivre

#### Lot 3 -78 communes : 67771 Logements

- FC : janv 2026
- FT : Janv 2027

#### Lot 4 Présélection de 84 Communes 305878 Logements

- FT : Janv 2028

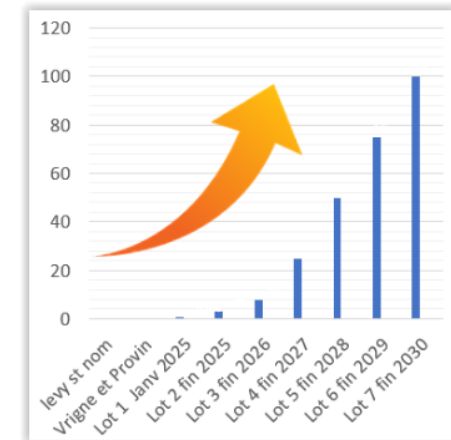
#### Lot 5 10,5 M locaux / National

- FT : Janv 2029

Date pivot - 31 janvier 2026  
Arrêt de commercialisation nationale des offres cuivre

2030

Arrêt complet du réseau cuivre au profit de la fibre et autres solutions



#### Lot 6 10,5 M locaux / National

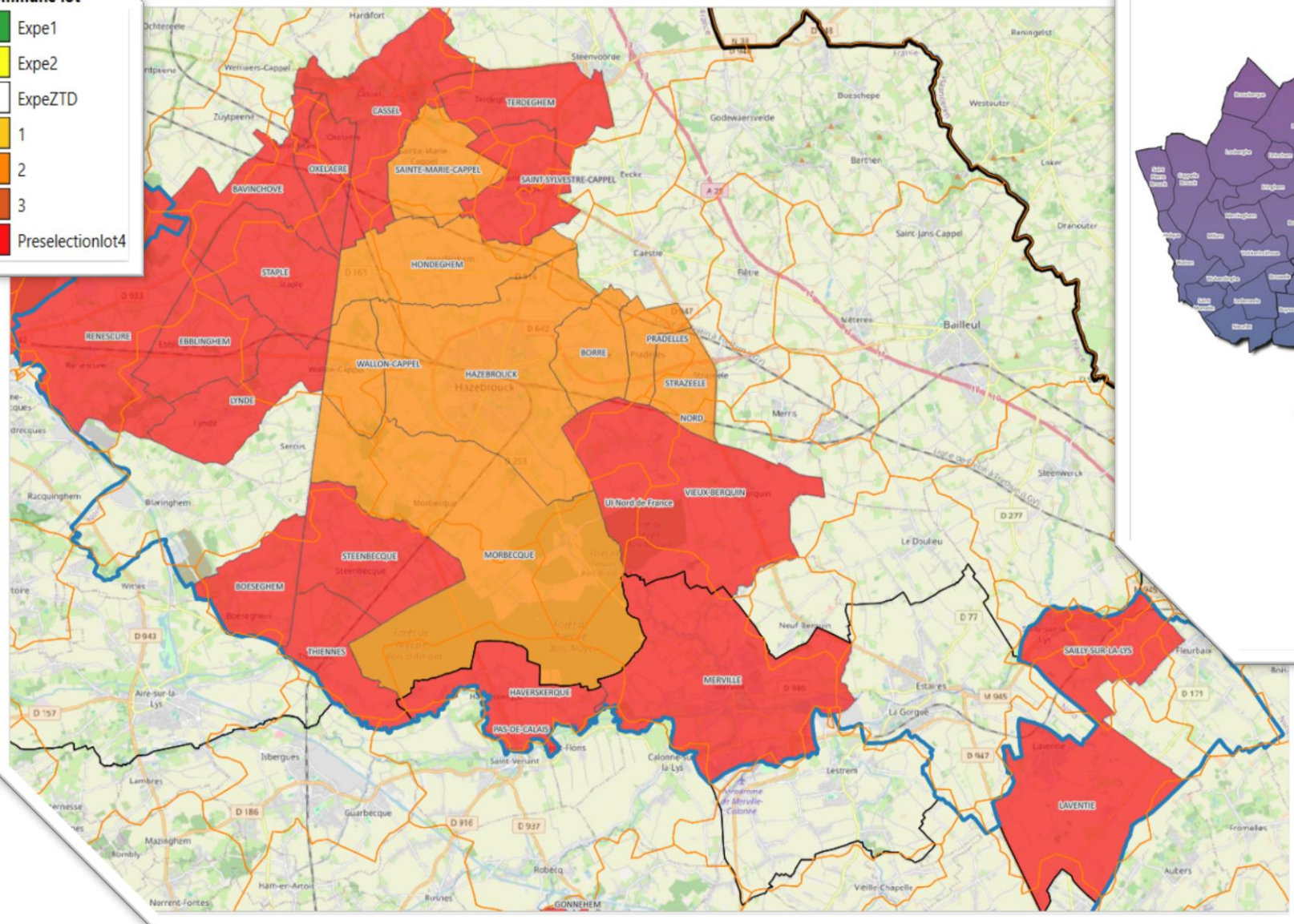
- FT : Janv 2030

#### Lot 7 10,5 M locaux / National

- FT : Janv 2031

FC : Fermeture commerciale  
FT : Fermeture technique

**commune lot**  
 Expe1  
 Expe2  
 ExpeZTD  
 1  
 2  
 3  
 Preselectionlot4





## Déploiement Fibre : Point lot 1 à la présélection lot 4

epci_2024	Nb de communes	Nb de communes visibles dans l'IPE	Nb de libelle_oi	Nbre de logements publiés (hors abandonnés)	Nbre de logements déployés	Nbre de logements référence	Taux de completude FTTH IPE (référence)
CA Coeur de Flandre	21	21	1	23 709	23 452	23 709	98,92 %
CC Flandre Lys	4	4	1	10 262	9 909	10 262	96,56 %
<b>Total</b>	<b>25</b>	<b>25</b>	<b>1</b>	<b>33 971</b>	<b>33 361</b>	<b>33 971</b>	<b>98,20 %</b>

## Déploiement Fibre : sur les 3 EPCI

epci_2024	Nb de communes	Nb de communes visibles dans l'IPE	Nb de libelle_oi	Nbre de logements publiés (hors abandonnés)	Nbre de logements déployés	Nbre de logements référence	Taux de completude FTTH IPE (référence)
CA Coeur de Flandre	50	50	1	53 362	52 839	53 362	99,02 %
CC des Hauts de Flandre	40	40	3	26 666	26 384	26 662	98,96 %
CC Flandre Lys	8	8	1	20 366	19 891	20 366	97,67 %
<b>Total</b>	<b>98</b>	<b>98</b>	<b>3</b>	<b>100 394</b>	<b>99 114</b>	<b>100 390</b>	<b>98,73 %</b>

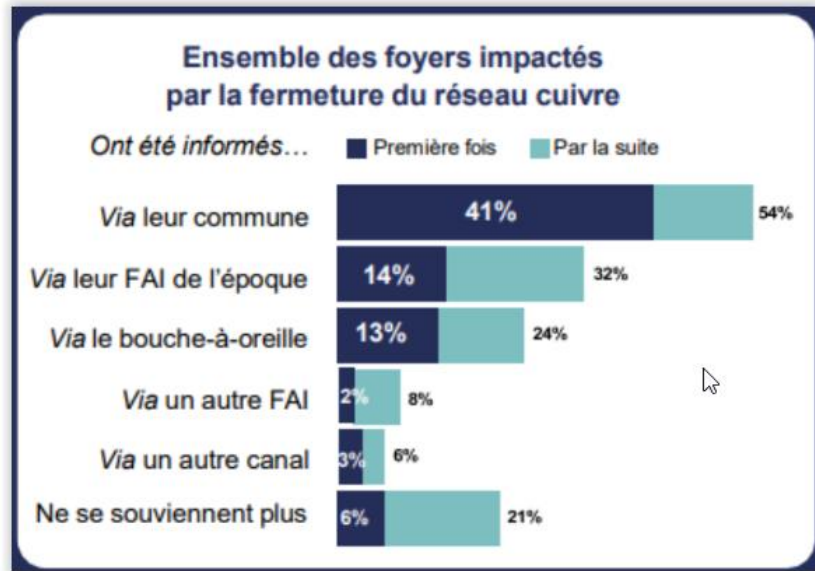
Libelle_OI	Nb de communes	Nb de communes visibles dans l'IPE	Nb de libelle_oi	Nbre de logements publiés (hors abandonnés)	Nbre de logements déployés	Nbre de logements référence	Taux de completude FTTH IPE (référence)
Nord-PDC THD	98	97	1	94 632	93 492	94 632	98,80 %
Orange	5	5	1	3 735	3 598	3 731	96,44 %
XPFibre	2	2	1	2 027	2 024	2 027	99,85 %
<b>Total</b>	<b>98</b>	<b>98</b>	<b>3</b>	<b>100 394</b>	<b>99 114</b>	<b>100 390</b>	<b>98,73 %</b>

# Zoom Lot 1 Département du Nord (retour d'expérience)

epci_2024	Nb de communes	Nb de communes visibles dans l'IPE	Nb de libelle_oi	Nbre de logements publiés (hors abandonnés)	Nbre de logements déployés	Nbre de logements référence	Taux de completude FTTH IPE (référence)
CC du Pays Solesmois	1	1	1	778	778	778	100,00 %
CA de Cambrai	2	2	1	782	781	782	99,87 %
CA du Caudrésis et du Catésis	19	19	1	17 913	17 870	17 913	99,76 %
CC du Pays de Mormal	33	33	2	13 825	13 791	13 825	99,75 %
CA de la Porte du Hainaut	7	7	1	4 734	4 698	4 734	99,24 %
<b>Total</b>	<b>62</b>	<b>62</b>	<b>2</b>	<b>38 032</b>	<b>37 918</b>	<b>38 032</b>	<b>99,70 %</b>

**Lot 1 / Nord**  
- de 5% de lignes actives sur le réseau cuivre

## La commune, partenaire essentiel



51% des foyers disposaient déjà d'un accès internet via la fibre au moment de l'annonce de la fermeture du réseau.

29% avaient une connexion internet via le réseau cuivre.

35% avaient une ligne de téléphone fixe branchée sur une prise T ou via une connexion internet cuivre.

25% des foyers impactés par la fermeture du cuivre ont ainsi changé d'opérateur.

4% étaient équipés d'une solution de téléassistance fonctionnant avec le réseau cuivre.

# Pour vous accompagner dans la mise en œuvre, un référentiel documentaire est à votre disposition

Plusieurs documents sont mis à disposition de l'ensemble des acteurs pour vous accompagner dans la mise en œuvre du projet de fermeture du réseau cuivre sur votre zone.

- Le kit de communication FFT (téléchargeable [ici](#)) comprenant affiche, plaquette, infographie, foire aux questions, etc
- Les cahiers de la fermeture du réseau cuivre, en particulier les cahiers relatifs à la gouvernance, à l'identification des communes, au lancement du lot, à la fermeture commerciale et à la fermeture technique ([ici](#))
- Les sites [Réseaux](#) et [Collectivités Locales](#) d'Orange
- Le site Internet de [l'Arcep](#)
- Fichier trajectoire sur la médiathèque réseau ([ici](#))



# Mes interlocuteurs

	Objectif et Mode d'échange	Contact
Orange OI Cuivre	Information dédiée à la demande et relations directes	Chef de Projet OI Cuivre Orange : <b>François-Xavier PETIT 06.73.56.18.40</b>  Directeur des Relations avec les Collectivités Locales : <b>Fabrice FORSONI 06.89.84.09.82</b>
CAP Fibre OI FttH <small>Par délégation du syndicat</small>	Information sur le déploiement de la fibre et demandes particulières nécessaires à la complétude la zone et aux raccordements clients	CAP FIBRE: <b>0800 159 162</b>
Syndicat mixte <small>Acteur public chargé de l'interface avec les collectivités pour le déploiement de la fibre</small>	Information sur des cas particuliers	La fibre numérique 5962 <b><a href="mailto:fibre@lafibrenumerique5962.fr">fibre@lafibrenumerique5962.fr</a></b>



## Tour de table Questions

# Merci

