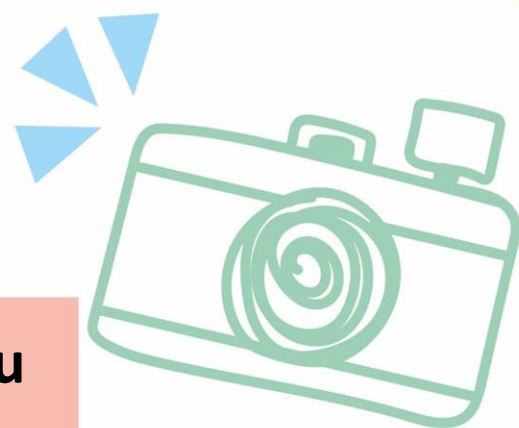


Exposition itinérante

EXPO

Rendez-vous en terrain connu

Les assistantes maternelles agréées du territoire ont ouvert leurs portes au photographe **Yohann Hamonic** afin de montrer en image les différentes facettes de leur métier



**Du 27 novembre 2024 au
8 janvier 2025**, Passerelle
de la Rigole d'Hilvern
(au dessus de la mairie)

Gratuit - Ouvert à tous

