

# Comment éviter sa prolifération ?

Les bons gestes à adopter pour éliminer au maximum les gîtes permettant la ponte et le développement des larves du moustique chez soi.

**Jeter** les objets et récipients inutilisés et pouvant contenir de l'eau (boîtes de conserve, pneus, pots de fleurs...), ou les ranger à l'abri.

**Renouveler l'eau** des plantes et des fleurs une fois par semaine ou, si possible, supprimer les soucoupes des pots de fleurs, remplacer l'eau des vases par du sable humide.

**Couvrir les réservoirs d'eau pluviale** (bidons d'eau, citernes, bassins) avec un voile moustiquaire ou un simple tissu.

**Vérifier** le bon écoulement des eaux de pluie et des eaux usées et nettoyer régulièrement : gouttières, regards, caniveaux et drainages.

**Couvrir les piscines** hors d'usage et évacuer l'eau des bâches ou traiter l'eau (eau de javel, galet de chlore, ...).

**Éliminer** les lieux de repos des moustiques adultes :

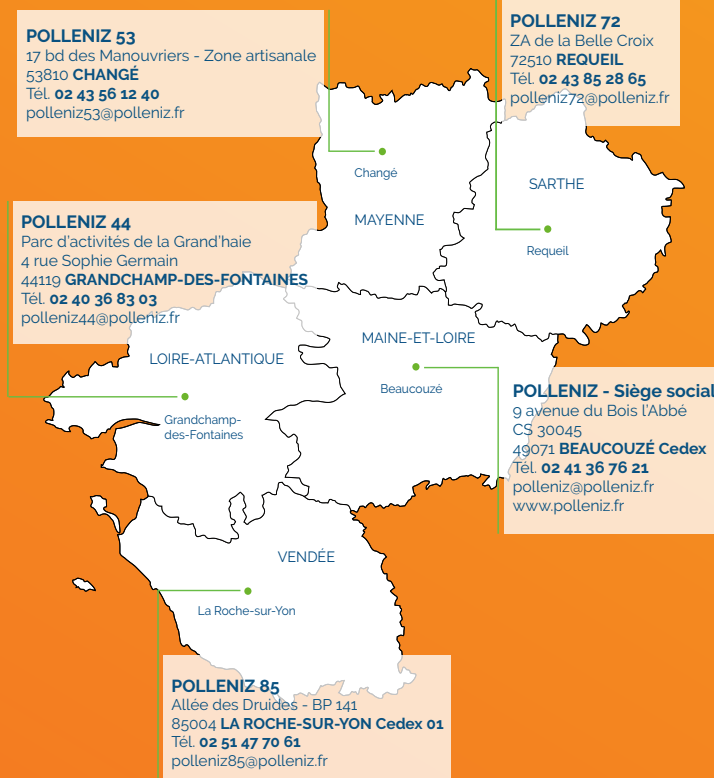
- débroussailler et tailler les herbes hautes et les haies,
- élaguer les arbres ;
- valoriser vos déchets verts en évitant les stagnations d'eau ;
- ramasser les fruits tombés et les débris végétaux ;
- réduire les sources d'humidité (limiter l'arrosage) ;
- entretenir votre jardin ;
- éviter les dépôts sauvages et recycler les déchets dans les filières appropriées.



## Notre mission

Garantir le bon état sanitaire de vos végétaux vis-à-vis de dangers sanitaires, de bioagresseurs ou d'espèces exotiques envahissantes, en préservant les enjeux de biodiversité et de santé publique.

Pour plus d'informations, rendez-vous sur [www.polleniz.fr](http://www.polleniz.fr)



Avec le concours financier de

INSECTES



## LE MOUSTIQUE TIGRE

L'identifier, s'en protéger et éviter sa prolifération



## L'espèce

- ▶ Il existe quelques dizaines d'espèces de moustiques en France. Seules quelques-unes (genre « Culex ») piquent l'homme et sont vecteurs de maladies importantes.
- ▶ Le Moustique tigre - *Aedes albopictus* - est une espèce originaire d'Asie du Sud-Est, présente en France depuis 2004.<sup>1</sup>
- ▶ Au 1<sup>er</sup> janvier 2018, 42 départements étaient concernés dont la Vendée et le Maine-et-Loire.



Son nom lui a été donné en raison de sa silhouette noire et de ses rayures blanches, sur l'abdomen et les pattes.

## Zone de présence

Comme tous les moustiques, il apprécie les zones humides et chaudes.

Mais il affectionne également nos maisons (cours, jardins...) et le domaine public car :

- Sa femelle pondra ses oeufs dans des eaux stagnantes, les larves ayant besoin d'eau pour se développer ;
- Et pourra prélever du sang pour la maturation de ses oeufs (elle seule pique) ;
- L'ombre des arbres et des arbustes constitueront également autant de lieux de repos.

## Les impacts liés à sa présence

Le Moustique tigre est une **espèce particulièrement nuisible**, agressive envers l'Homme. Elle pique dans la journée, principalement à l'aube et au crépuscule, le plus souvent à l'extérieur.

A l'image des autres moustiques, sa piqûre peut provoquer de simples réactions **inflammatoires locales**, accompagnées de démangeaisons modérées. Elle peut aussi déclencher des réactions inflammatoires plus étendues, symptômes de réactions allergiques locales.

Dans des situations de piqûres multiples, chacune peut entraîner une **réaction modérée ou plus importante**. Selon le niveau inflammatoire, il est recommandé de consulter son médecin traitant.

*Aedes albopictus* est aussi, en régions tropicales et subtropicales, vecteur d'arboviroses, telles que la dengue, le chikungunya et le zika.

Même si le risque est beaucoup plus réduit en régions tempérées, il n'est pas nul.

Par exemple, en 2015, c'est un regroupement de 7 cas autochtones de dengue en Occitanie, et en 2017 un regroupement de 17 cas autochtones de chikungunya dans le Var, qui ont été investigués et traités en lutte anti-vectorielle.

## LE SAVIEZ-VOUS ?

**Vous pensez avoir observé un moustique tigre près de chez vous ? Signalez-le !**



Application mobile iMoustique®  
[www.signalement-moustique.fr](http://www.signalement-moustique.fr)



## Comment se protéger des piqûres ?

### RECOMMANDATIONS



J'applique sur ma peau des produits anti-moustiques, surtout la journée.<sup>1</sup>



Je demande conseil à mon médecin ou à mon pharmacien avant toute utilisation, surtout en ce qui concerne les enfants et les femmes enceintes.



Je porte des vêtements couvrants et amples.



Les bébés peuvent dormir sous une moustiquaire imprégnée.



J'allume la climatisation : les moustiques fuient les endroits frais.



J'utilise des diffuseurs d'insecticides à l'intérieur et des serpentins à l'extérieur.

### Pour plus d'information :

- ↪ [www.social-sante.gouv.fr](http://www.social-sante.gouv.fr)
- ↪ [www.invs.sante.fr](http://www.invs.sante.fr)
- ↪ [www.pays-de-la-loire.ars.sante.fr](http://www.pays-de-la-loire.ars.sante.fr)

<sup>1</sup>La carte d'implantation du moustique *Aedes albopictus* est disponible sur <http://socialsante.gouv.fr/sante-et-environnement/risques-microbiologiques-physiques-et-chimiques/especes-nuisibles-et-parasites/article/moustiques-vecteurs-de-maladies>

<sup>1</sup>La liste des produits anti-moustiques recommandés est disponible sur : <http://socialsante.gouv.fr/sante-et-environnement/risques-microbiologiques-physiques-et-chimiques/especes-nuisibles-et-parasites/repulsifs-moustiques>