

- Périmètre du Lotissement

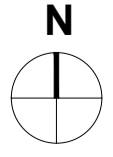
- Espaces publics :
- Surface perméable enherbée
- Revêtement imperméable circulé
- Revêtement clair piétonnier
- Clous potelet (borne amovible)
- Zone de présentation – collecte déchets
- Emprise retournement pompier

- Espaces privés :
- Parcelle privée
- Emprise constructible (garage possible – compris dans le volume bâti)
- Aire de stationnement aérienne
- Accès piéton (portillon)
- Point de raccordement aux réseaux souples
- Haie arbustive multivariétale à planter en limite
- Emprise non-constructible (gestion hydraulique et reconstitution des trames bocagères)

- Espaces verts :
- Espaces verts
- Noue végétalisée (dépression paysagère)
- Arbres existants conservés
- Haie vive restaurée
- Arbres projetés

- Implantation altimétrique :
- XX.XX Altimétrie voirie projetée (mNGF)
- XX.XX Altimétrie fonds de noues projetée (mNGF)
- XX.XX Altimétrie côte de seuil mini (mNGF)

0 5 10 20 m



PERMIS D'AMENAGER PA.8c- Plan de voirie

Ilot Kervalo - TREVENEUC

Maitre d'Ouvrage - Ville de TREVENEUC
 Architecte Urbaniste Paysagiste - **super**

Code Projet	Émetteur	Échelle	Date	Format	N° de document	Indice	Phase
S8_00322	SBA	1:500	10 / 2024	A2	101	B	PA