



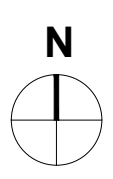
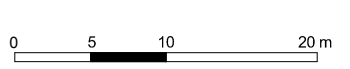
- Périmètre du Lotissement

- Espaces publics :
- Surface perméable enherbée
- Revêtement imperméable circulé
- Revêtement clair piétonnier
- Clous potelet (borne amovible)
- Zone de présentation – collecte déchets

- Espaces privés :
- Parcelle privée
- Aire de stationnement aérienne
- Terre-pierres
- Bastings bois

- Espaces verts :
- Espaces verts
- Noue végétalisée (dépression paysagère)
- Arbres existants conservés
- Haie vive restaurée
- Arbres projetés

- Bâtis :
- Maison individuelle
- Maisons groupées
- Equipement public



PERMIS D'AMENAGER PA.9 - Implantation du bâti

Ilot Kervalo - TREVENEUC

Maitre d'Ouvrage - Ville de TREVENEUC
 Architecte Urbaniste Paysagiste – **super**

| Code Projet | Émetteur | Échelle | Date | Format | N° de document | Indice | Phase |
|-------------|----------|---------|-----------|--------|----------------|--------|-------|
| S8_00322 | SBA | 1:500 | 10 / 2024 | A2 | 101 | B | PA |