

le tri

SICTOM
du Haut Jura

ATTENTION :

Changement du système de collecte des déchets ménagers

Dès le lundi 09 décembre 2024, mise en service des
conteneurs semi-enterrés « DECHETS » et « EMBALLAGES »

Les points de collecte à votre disposition se situeront :

COMMUNE DE LAVANCIA

- Bretelle direction Oyonnax
- Rue de Dortan
- Rue Octavie Gay (salle des fêtes)
- Rue des Sports

Dernière collecte des bacs roulants

Le lundi 09 décembre 2024 pour les bacs « gris »

Le mercredi 11 décembre 2024 pour les bacs « bleus »

Les bacs « gris » et « bleus » seront retirés après
le passage de la benne de collecte
(veuillez laisser vos bacs à disposition ce même jour)

Suivant votre lieu de résidence, choisissez le point d'apport volontaire
le plus adapté à vos déplacements afin d'y déposer vos déchets.

Les conteneurs semi-enterrés « déchets » et « emballages »
remplacent les bacs roulants gris et bleus

mais les consignes de tri ne changent pas



SICTOM du Haut-Jura

2 chemin de la Soule, Z.I, 39200 SAINT-CLAUDE – Tél. 03 84 45 52 98 – Fax. 03 84 45 51 05
e-mail : sictom-du-haut-jura@sictomhautjura.fr, site internet : <https://sictomhautjura.fr>

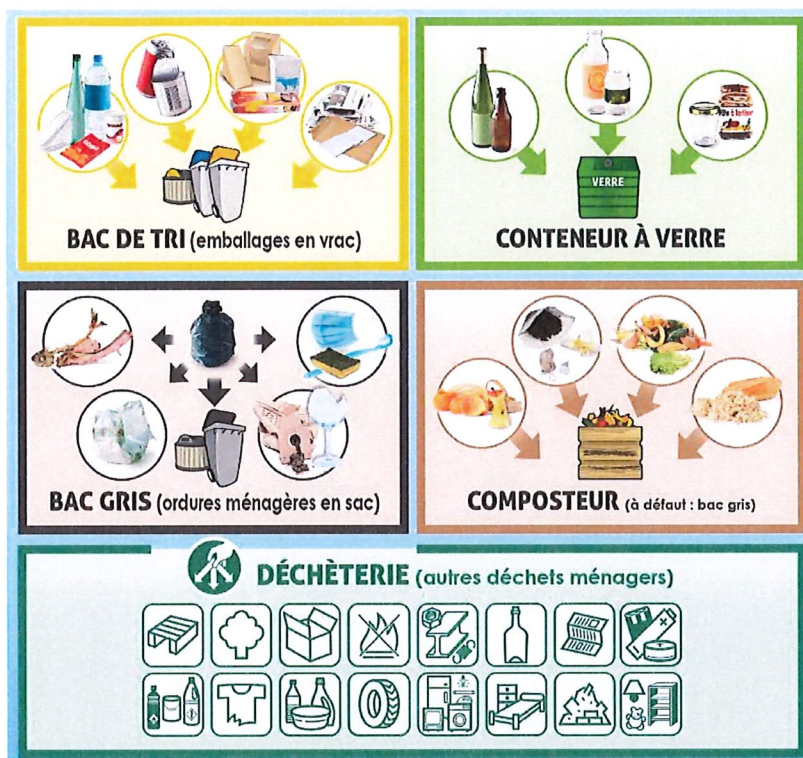
Mesdames, Messieurs les administré(e)s,

Afin d'uniformiser le mode de collecte des déchets sur l'ensemble du territoire du SICTOM du Haut-Jura, vos bacs roulants vont prochainement être retirés et vous devrez vous rendre aux points d'apport volontaire indiqués au verso.

Nous vous demandons de bien vouloir effectuer le **tri** de vos déchets comme cela était le cas avec les bacs roulants.

La couleur **jaune** des trappes d'ouverture des conteneurs « EMBALLAGES » remplace le bleu afin de se conformer aux normes nationales, mais les règles de tri sont identiques.

Les consignes à respecter sont les suivantes :



Nous vous rappelons qu'il est **strictement interdit** de déposer des déchets autour de ceux-ci sous peine d'amende.



Les cartons doivent être déposés à titre **gratuit** en déchèterie.

Pour information, la **déchèterie de Moirans-en-Montagne** est **ouverte de 8h15 à 12h45 et de 13h15 à 17h**, elle est **fermée le lundi et le mardi**. D'autre part, la **déchèterie du Plan d'Acier à Saint-Claude** est **ouverte toute la semaine sauf dimanche et jours fériés, de 8h15 à 12h45 et de 13h15 à 17h**.

Pour toute information, vous pouvez nous joindre au 03.84.45.52.98, nous nous ferons un plaisir de vous répondre.

Vous pouvez également vous rendre sur notre site www.sictomhautjura.fr ou sur notre page Facebook régulièrement alimentés.