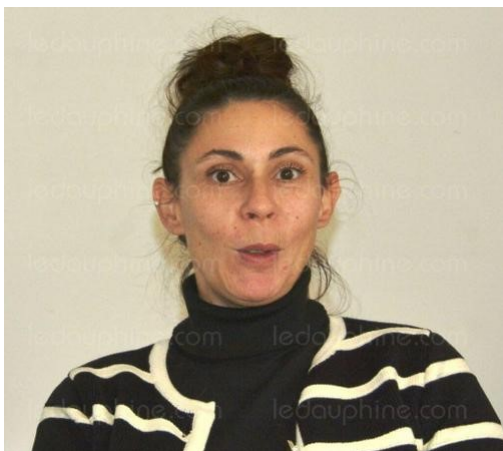


CREYS-MÉPIEU

Aurore Moly-Bernin nouvelle secrétaire générale de la mairie



Aurore Moly-Bernin était auparavant directrice du CCAS de Meximieux.

Aurore Moly-Bernin est secrétaire générale de la mairie de Creys-Mépieu depuis le 4 novembre. L'occasion de la présenter dans nos colonnes.

Qui êtes-vous, Aurore Moly-Bernin ?

« Une Bugiste ! Originnaire de Vérizieu, dans l'Ain, j'habite aujourd'hui Villebois. J'ai un master de management public des administrations décentralisées, j'ai 44 ans, je suis mariée et maman de quatre enfants. Je travaille dans la fonction publique territoriale depuis bientôt 20 ans. J'ai occupé différentes fonctions dans les ressources humaines, la culture et la communication et le secteur social, petite enfance et enfance jeunesse. J'étais auparavant directrice du CCAS de Meximieux. »

Quel est votre rôle à la mairie de Creys-Mépieu ?

« Je suis secrétaire générale, un poste nouvellement créé pour plusieurs raisons. La première est de répondre à une récente obligation légale qui demande à toutes les communes de se doter d'un secrétaire général ou d'un directeur général des services. La seconde est de renforcer l'équipe administrative en reprenant le suivi et la gestion de certains dossiers. Il y a en effet beaucoup à faire, la commune est d'une grande vitalité : Olivier Bonnard et l'équipe municipale portent des projets nombreux, variés et structurants pour le territoire. J'ai également pour fonction de faire l'interface avec la communauté de communes des Balcons du Dauphiné, partenaire important de la commune qui gère des équipements et des services impactant directement le quotidien des habitants. »

Quelles sont les problématiques d'une secrétaire générale de mairie ?

« Le travail des secrétaires de mairie a considérablement changé en quelques années. C'est une profession dont la technicité évolue dans un environnement lui-même en constante évolution économique, sociale ou environnementale. Le cadre normatif et les procédures administratives se complexifient. Les champs d'intervention des communes se diversifient. Ce n'est pas toujours simple, cela nécessite beaucoup d'adaptation et de curiosité, ce qui rend ce métier passionnant. »

Comment voyez-vous votre intégration dans l'équipe ? Vos rapports avec les élus, avec le public, avec les autres collectivités ?

« Creys-Mépieu est un village agréable et accueillant. C'est une commune riche de beaucoup de compétences, d'implication et de dynamisme chez les élus, les agents communaux et dans le tissu associatif. Les Creypieulans sont très bien entourés et j'ai grand plaisir à travailler avec tous. »