

# EN 2025, LAISSEZ VOUS TRANSPORTER EN VIENNE ET GARTEMPE



## SECTEUR LUSSAC-LES-CHÂTEAUX



RÉGION  
**Nouvelle-  
Aquitaine**

La Région vous transporte



## V'BUS C'EST QUOI?

V'bus est un service public de transport **ouvert à tous** proposé par la CCVG et la Région Nouvelle-Aquitaine.

Ce transport de proximité propose **une prise en charge à domicile** et fonctionne uniquement sur réservation à des horaires définis.

Un rendez-vous chez le médecin, une démarche administrative, des courses dans un commerce, une activité associative... Des véhicules de 5 à 9 places vous transportent vers des services de proximité.

### À QUEL PRIX ?

*(les enfants de 11 ans révolus sont admis seuls sur présentation d'une autorisation parentale)*

**Ticket unitaire.....2€50**

**Ticket aller/retour....4€50**

**Ticket unitaire  
Solidaire.....0€40**

*(sur présentation de la carte solidaire)*

**Accompagnant personne  
mobilité réduite, enfant  
de moins de 4 ans, ancien  
combattant.....GRATUIT**

### TARIF SOLIDAIRE\*

**UN VRAI COUP DE POUCE  
POUR VOS DÉPLACEMENTS !**

► La carte solidaire permet de voyager à bord des trains et cars régionaux de Nouvelle-Aquitaine avec une réduction de 80%.

► La carte est nominative, gratuite et valable un an.

► Demande en ligne sur :

**transports.nouvelle-aquitaine.fr**  
ou en téléchargeant le formulaire de souscription sur le site.

**N° Cristal 0 969 36 89 11**  
(non surtaxé)

*\*Sous conditions de revenus*

# — SECTEUR LUSSAC-LES-CHÂTEAUX —

**JE PARS DE** Lussac-les-Châteaux, Civaux, Valdivienne, Lhommaizé, Saint-Laurent-Jourdes, Verrières, Bouresse, Usson du Poitou, Goux, Mazerolles, Persac

**J'ARRIVE À** Lussac-Les-Châteaux et/ou Montmorillon

	<b>DÉPART</b>	<b>ARRIVÉE</b>	<b>RETOUR</b>
<b>VENDREDI MATIN (jour de marché)</b>	Du domicile (ou autre lieu) à partir de 8h	Lussac-les-châteaux (selon lieu de dépôt) 9h30 - 9h45	Départ à partir de 12h
<b>VENDREDI APRÈS-MIDI</b>	Du domicile (ou autre lieu) à partir de 13h30	Lussac-les-châteaux (selon lieu de dépôt) 15h- 15h 15	Départ à partir de 17h30
<b>SAMEDI APRÈS-MIDI</b>	Du domicile (ou autre lieu) à partir de 13h	Montmorillon (selon lieu de dépôt) 14h30 - 14h45	Départ à partir de 16h30

*Des horaires plus précis de prise en charge et de retour au domicile vous seront communiqués au moment de votre réservation.*

**PAS DE FONCTIONNEMENT LES JOURS FÉRIÉS**

## COMMENT RÉSERVER ?

1

Je réserve :

▶ Par téléphone au plus tard la veille de mon départ avant 17h au **0 970 870 870** appel non surtaxé (du lundi au samedi de 8h à 17h)

▶ Sur l'appli « *mon TAD en Nouvelle Aquitaine* » en flashant ce QR code

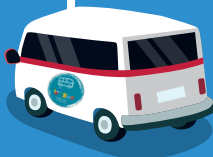


2

Le véhicule passe me chercher à domicile ou lieu demandé à l'heure convenue (+ ou - 15 minutes)

3

Je règle mon voyage directement auprès du conducteur (espèces ou chèque)



**C'est parti!!! Pour le retour, rendez vous à l'arrêt initial de dépose à l'heure convenue.**

### PLUS D'INFORMATIONS

[www.vienneetgartempe.fr](http://www.vienneetgartempe.fr)

Rubrique vivre

Communauté de Communes Vienne et Gartempe  
6 rue Daniel Cormier 86500 Montmorillon

[mobilite@ccvg86.fr](mailto:mobilite@ccvg86.fr)

05 49 91 07 53