



ONNION



Crédits photos: Jean-Marc CHAVANNE

LE PLAN DE RUES

MAIRIE D'ONNION

207 Route de Châteaublanc
74490 ONNION

TÉL : 04.50.35.70.43 / FAX : 04.50.35.79.60

MAIL : mairie@onnion.fr

SITE INTERNET : www.onnion.fr

Commune d'Onnion

-- Superficie de 1 897 ha / Altitude Mairie de 796 m --

LES ÉQUIPEMENTS & SERVICES PUBLICS

MAIRIE.....D6 - D7 (zoom)

ÉCOLE MATERNELLE.....E6 (zoom)

ÉCOLE PRIMAIRE.....E6 (zoom)

CRÈCHE.....D6 (zoom)

BIBLIOTHÈQUE.....E6 (zoom)

SALLE COMMUNALE.....E6 (zoom)

CIMETIÈRE.....D7 - E7 (zoom)

ATELIERS COMMUNAUX.....E6 (zoom)

MONUMENT AUX MORTS.....D6 (zoom)

EGLISE.....D6 (zoom)

SALLE DE DANSE.....D6 (zoom)

TERRAIN DE FOOT.....E6 (zoom)

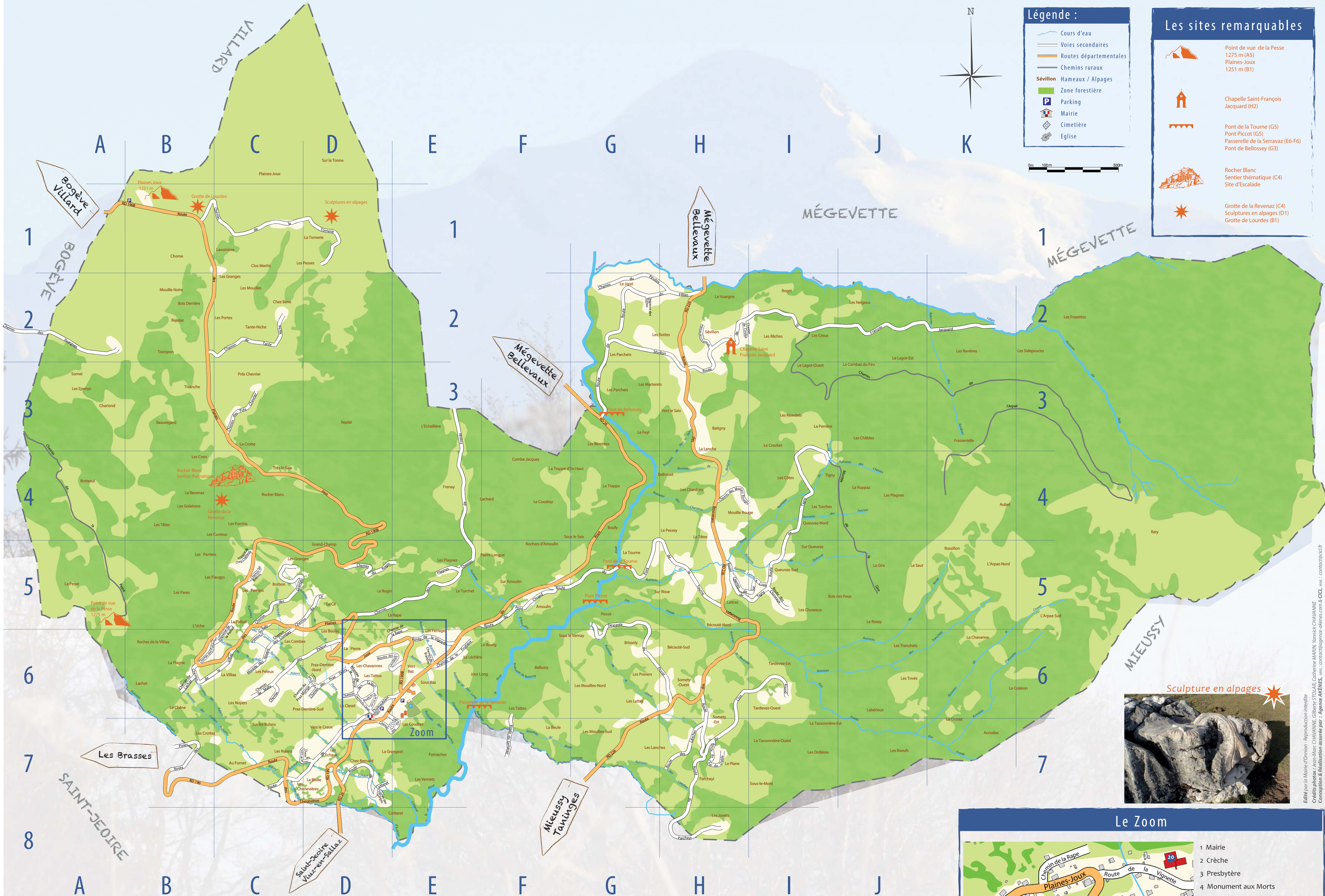
TENNIS.....E6 (zoom)

PISCINE MUNICIPALE.....E6 (zoom)

JEUX D'ENFANTS.....E6 (zoom)

TERRAIN DE PÉTANQUE.....D6 (zoom)

TOILETTES PUBLIQUES.....E6 (zoom)



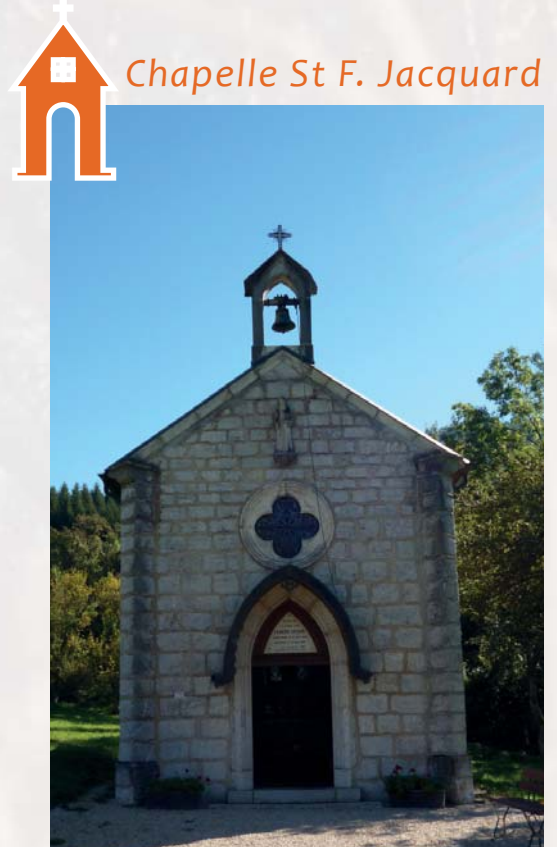
Les sites remarquables

- Point de vue de la Pesse (1275 m (A5) / Plaines-Joux (1251 m (B1))
- Chapelle Saint-François Jacquard (H2)
- Pont de la Tourne (G5) / Pont Piccot (G5) / Passerelle de la Serravaz (E6-F6) / Pont de Bellossey (G3)
- Rocher Blanc / Sentier thématique (C4) / Site d'Escalade
- Grotte de la Revenaz (C4) / Sculptures en alpages (D1) / Grotte de Lourdes (B1)



Le répertoire des voies de la commune :

A rpaz (Chemin de l')I2-I3-J3-K3-K4	Cotteret (Route de)D7	R ape (Chemin de la)D6-E6
B ally (Impasse du)C5-C6	Coutaz (Chemin de)H2	Risse (Route du)D6-D7-E5-E6-F5-G3-G4-G5
Borbon (Chemin de)C5	D odes (Chemin des)D6-D7-E6-E7	Rogin (Chemin du)D5-E5
Boussages (Route des)G6-G7-H2-H3-H4-H5-H6-I5-I6	F illian (Route du)G2-H2	Rottes (Impasse des)G2
Brandou (Chemin du)E6	Foliaches (Chemin des)B6-C6	Russes (Chemin des)D6
C é (Chemin du)C5-D5	Frenay (Chemin de)E3-E4-E5	S erravaz (Route de)F6-F7
Clalets (Chemin du)D6	Fruitière (Chemin de la)E6	Sévillon (Route de)G2-G3-H2-H3
Chalets des Brasses (Chemin des)C7-D7	G ire (Montée de la)I4-J4-J5	St François Jacquard (Route de)H2-H3-I2-J2-K2
Char du Diable (Route du)H7	Gorges (Chemin des)D7	Sur la Croix (Chemin de)H5-I5
Châteaublanc (Route de)C7-D6-D7-E6	Granges (Chemin des)C5	T ante Niche (Chemin de)B2-C2
Chavannes (Montée des)C7-D6-D7-E6	L achet (Chemin de)B6	Tattus (Chemin des)D6
Chevreuils (Impasse des)H2	Lanches (Route des)H7	Tigny (Route de)H5-I3-I4-I5
Chez Challande (Impasse de)C5	M ollyez Rouges (Chemin des)H4	Tornerie (Chemin de la)B1-C1-D1
Choseaux (Route des)I5		V ignette (Route de la)E6
Clos Riond (Route du)H6-H7-I6		Villiaz (Chemin de la)B6-C6
Combes (Chemin des)C5-C6		Vuarnes (Chemin des)A2



Le Zoom

- Mairie
- Crèche
- Presbytère
- Monument aux Morts
- Salle de danse
- Boulangerie
- Suprétette
- Terrain de pétanque
- Cimetière
- Jeux pour enfants
- Tennis
- Bar Restaurant Mont Blanc
- Piscine
- Toilettes publiques
- Terrain de foot
- Bibliothèque & École Maternelle
- Salle communale
- École primaire
- Village Vacances Les Chavannes
- Ateliers communaux

Édité par la Mairie d'Onnion - Reproduction interdite
Crédits photos: Jean-Marc CHAVANNE, Gilles STOLAR, Catherine MARIN, Yannick CHAVANNE
Conception & réalisation assurée par : Agence AGENES - www.construction-alpes.com & CCL - www.constructionccl.fr