

PLAN LOCAL D'URBANISME



QUEL DÉVELOPPEMENT COMMUNAL SUR LES 10 DERNIÈRES ANNÉES ?

Sur les 10 dernières années, **environ 3,4 hectares de foncier ont été consommés** sur le territoire. 88% de cette consommation foncière ont été dédiés à l'accueil de nouvelles habitations et 12% pour l'implantation d'activités économiques. Aucune consommation foncière à vocation d'équipements n'est recensée sur ces 10 dernières années.

LA TRAME VERTE ET BLEUE, QU'EST-CE QUE C'EST ?

La Trame Verte et Bleue identifie les réservoirs de biodiversité, les continuités et les coupures écologiques. Elle vise à maintenir ou reconstituer un réseau d'échanges entre les espèces animales et végétales.

L'analyse des milieux naturels de la commune de La Chaize-le-Vicomte a montré différents espaces naturels remarquables tels que le réseaux hydrographique (Le Marillet, Le ruisseau de la Pierre Plate,...), les zones de densité bocagère plus importantes (notamment en périphérie du tissu urbanisé du centre bourg, au niveau de la forêt de la Chaize et du Bois du Château Fromage), les quelques petits bosquets disséminés sur le territoire communal... Ces différents espaces naturels remarquables constituent les principaux réservoirs de biodiversité sur la commune.

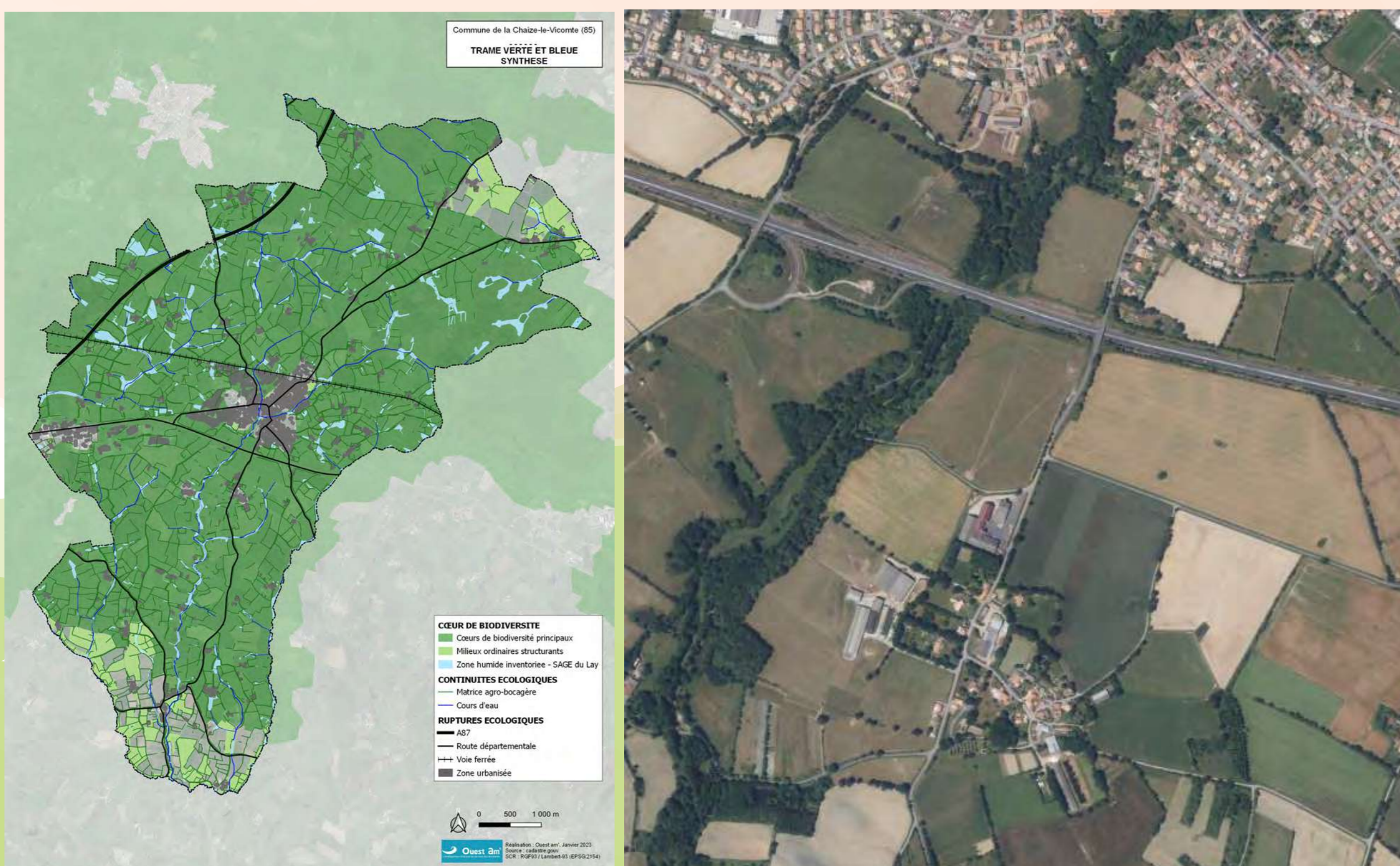
UN PATRIMOINE RICHE



EGLISE SAINT-NICOLAS



LOGIS SAINT-MARS



CENTRE BOURG DE LA COMMUNE

ENJEUX :

- > Déterminer les règles d'urbanisme qui permettront de promouvoir un nouveau modèle d'aménagement, des formes urbaines moins consommatrices d'espaces,
- > Valoriser le patrimoine bâti, naturel et de préserver les continuités écologiques, Inscrire le PLU dans une perspective de développement durable notamment afin de préserver la qualité du cadre de vie des Vicomtais,
- > Renforcer les liaisons et le maillage inter-quartiers,
- > Structurer les entrées de bourg en lien avec les communes voisines.

La commune compte deux monuments protégés au titre des Monuments Historiques : L'Eglise Saint-Nicolas et le logis Saint-Mars. Le territoire possède également des sites avec une qualité architecturale forte tel que le centre bourg de la commune.