

SALLE JEANNE D'ARC

GUIDE LOCATION - CONFIGURATION SPECTACLE



2, quai du Lénigo
44 490 Le Croisic

HISTOIRE

La salle Jeanne d'Arc est un équipement multifonction qui a ouvert ses portes en juin 2019.

Située sur le port du Croisic, cette salle est conçue pour recevoir les spectacles programmés par la ville du Croisic ou des associations.

Dotée d'un gradin rétractable, elle peut également accueillir vos animations, réunions de famille, ou séminaires, dans un cadre privilégié face au port du Croisic.



Pour toute manifestation de type spectacle ou concert avec utilisation de la régie, il est demandé à l'organisateur d'engager par ses soins un technicien professionnel rattaché à la salle. Son prix n'est pas compris dans le coût de la location. Son engagement se fait via le Guso (Guichet Unique du Spectacle Occasionnel). Pour plus d'informations, nous consulter.



CAPACITÉ

518
DEBOUT

184
GRADIN ASSIS

ACCESSIBILITÉ

Deux parkings gratuits à proximité :

- La place d'Armes (120 places) à 50 mètres ;
- La place du 8 Mai 1945 (350 places) à 100 mètres.

Gare TGV desservie par Paris-Montparnasse à 1 km.

HORAIRES

Du 1^{er} juin au 30 septembre

L'amplitude d'une journée est de 9 h 00 à 2 h 00 (16 heures consécutives : installation, déroulement, rangement). Le locataire doit donc avoir quitté les lieux à 2 h 00.

Du 1^{er} octobre au 31 mai

L'amplitude d'une journée est de 9 h 00 à 1 h 00 (15 heures consécutives : installation, déroulement, rangement). Le locataire doit donc avoir quitté les lieux à 1 h 00.



CARACTÉRISTIQUES DE LA SALLE

DIMENSIONS

- Salle principale (hors régie et scène) : 156 m² ;
- Scène au niveau zéro ;
- Ouverture : 8 m ;
- Profondeur : 5,85 m ;
- Hauteur sous perche : 5,40 m.

CARACTÉRISTIQUES DU PLATEAU

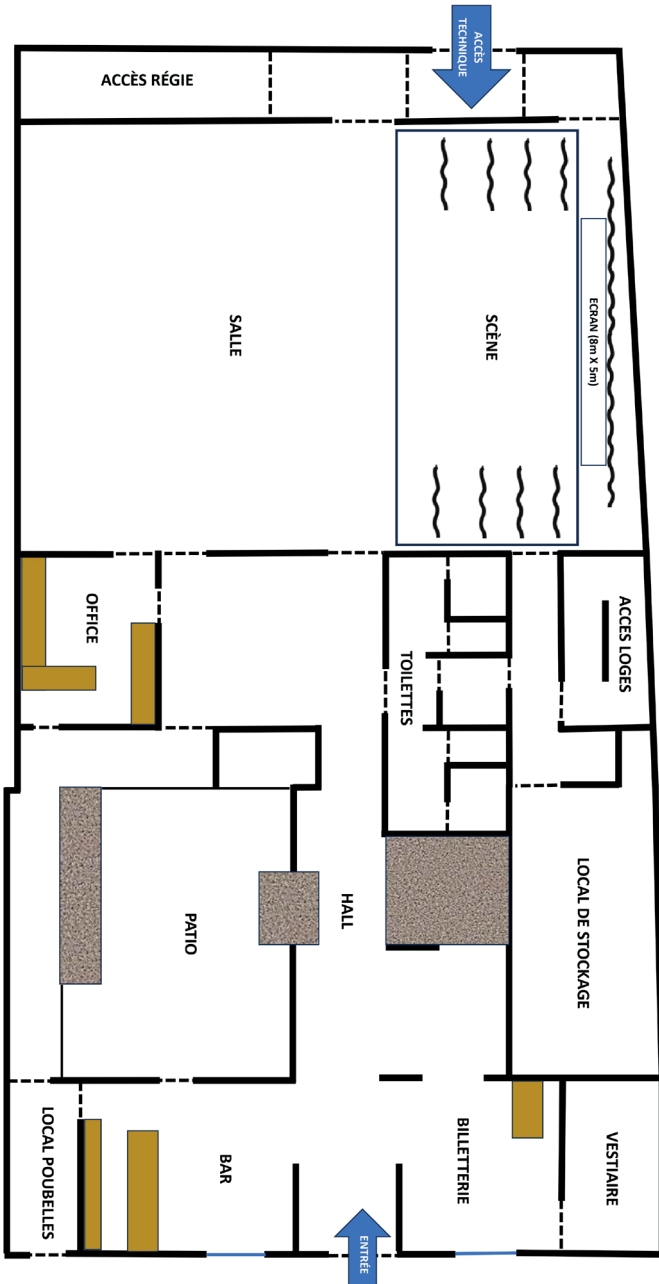
- 3 plans de pendrillons de 1,50 m de large ;
- 3 frises de 1 m et un lambrequin de 1 m ;
- Espace derrière le rideau de fond de scène : 1 m en moyenne mais en biais, et avec armoire électrique à jardin ;
- 4 perches motorisées sur plateau ;
- 1 perche fixe en face ;
- Distance régie/bord de scène : environ 13 m.

ACCÈS TECHNIQUE

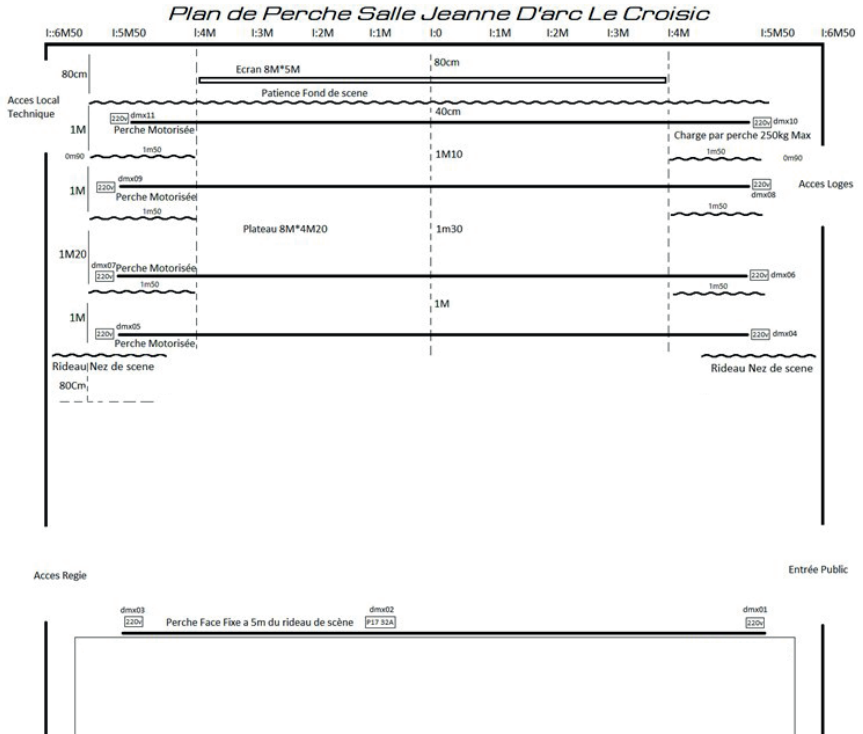
- Un accès technique se situe à l'arrière de la salle, côté Haute-Grande-Rue.
- Celui-ci comprend également 3 places de stationnement réservées via des poteaux à retirer et à réinstaller après toute manifestation.



PLAN



PLAN DE PERCHE



ÉQUIPEMENTS

MATÉRIEL

- Vidéoprojecteur avec écran de 8 m X 5 m. Projection en HDMI depuis un PC portable sur le plateau ou en régie;
- Micros sans fil;
- Wifi public;
- Grilles d'exposition sur demande;
- Fiche technique sur demande.

SANITAIRES

- 4 sanitaires au rez-de-chaussée, dont 2 PMR ;
- 2 sanitaires à l'étage (loges), dont 2 PMR ;
- 2 douches à l'étage, dont une PMR;

LOGES

- Une grande loge de 24 m² équipée de deux petits réfrigérateurs, d'un lavabo, d'un canapé, de deux fauteuils, de miroirs et d'un portant;
- Une petite loge de 12 m² équipée d'un lavabo, d'un canapé, de deux fauteuils, de miroirs et d'un portant.

MOBILIER

- 193 chaises pliantes ;
- 20 tables rondes pliantes (1,50 m de diamètre) ;
- 19 tables rectangulaires (1,83 m X 0,76 m) ;
- 4 portants sur roulettes.

CUISINE

- 1 armoire réfrigérée ;
- 1 lave-vaisselle ;
- 2 lavabos ;
- Bar ;
- 2 micro-ondes ;
- 1 four de remise à température ;
- Pas de vaisselle sur place

SERVICES

RESTAURATION

En cas de repas, nous pouvons vous conseiller deux traiteurs du Croisic connaissant parfaitement la salle et ses équipements :

- Le restaurant L'Adresse – 5, avenue Henri-Becquerel – 44 490 Le Croisic - Tél. : 02 44 73 93 60
- Les délices du Croisic – 5, place d'Armes – 44 490 Le Croisic
Tél. : 0680901705

Retrouvez aussi la liste des hôtels et restaurants de la commune sur le site tourisme-lecroisic.fr

