

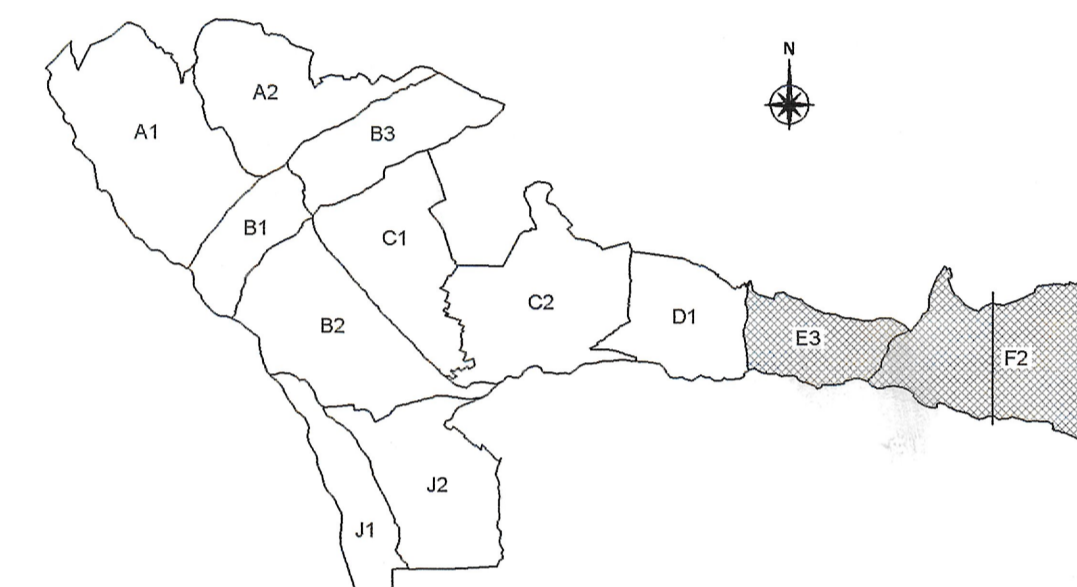


projet arrêté, par
délibération du CM
date: 16 juillet 2004

projet soumis à la
consultation des services
associés
date: 11 août 2004

approuvé, par
délibération du CM
date: 27 AVR. 2006

projet soumis à
l'enquête publique
date: du 21 mars au
10 mai 2005



Zones à dominante d'habitation:

- Ua** villages existants et extensions
- Ub** zones de faible densité
- Ur** zones à redensifier

Zones mixtes:

- Uc** commerces, habitations, artisanat
- Ud** résidences touristiques, commerces

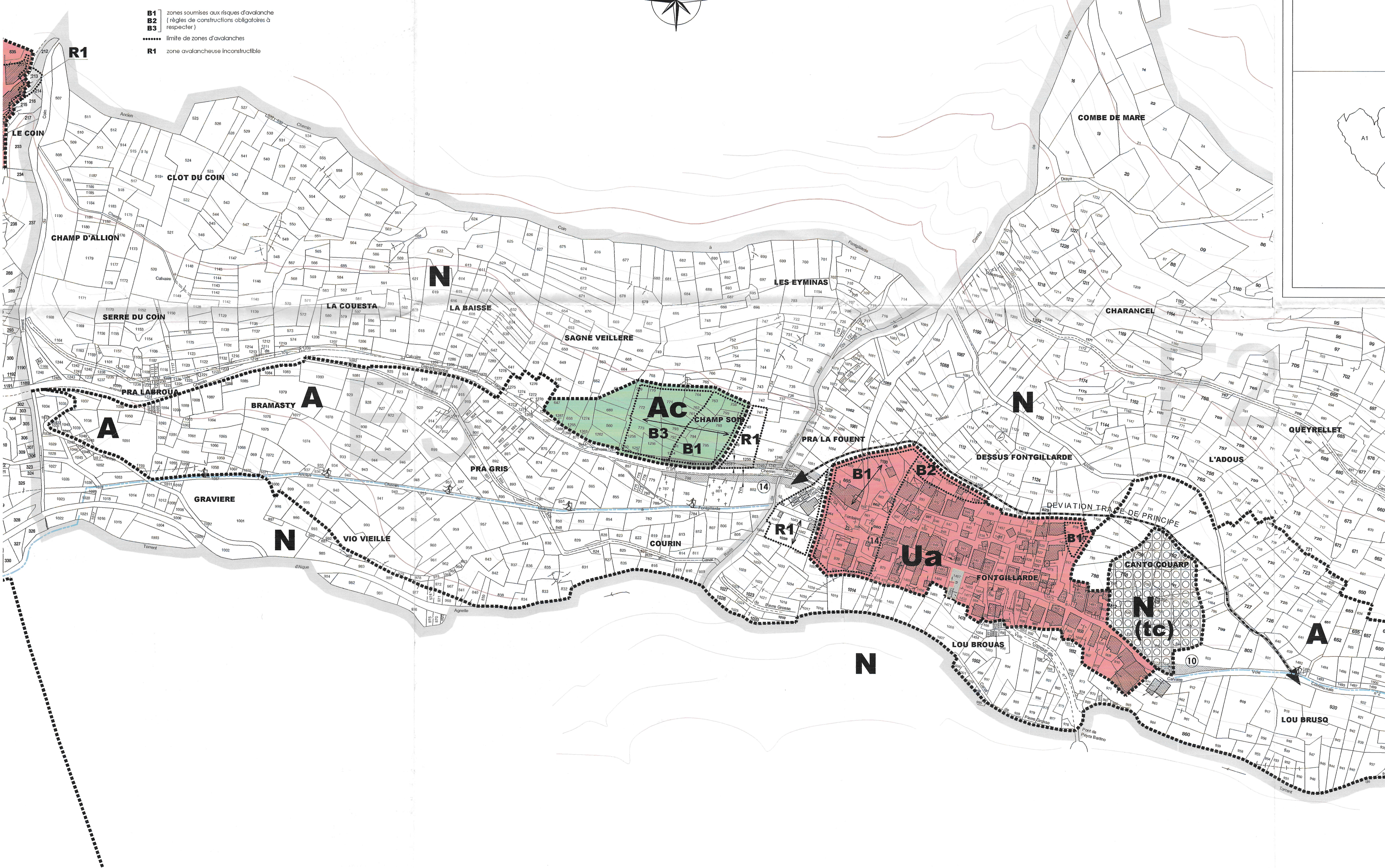
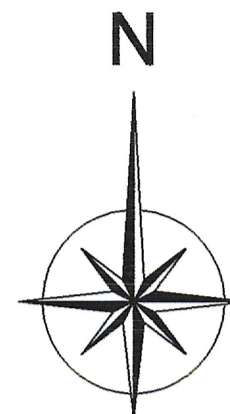
Zones d'urbanisation futures:

- AU1** urbanisation future avec possibilité d'anticipation pour opérations d'ensemble
- AU2** urbanisation future stricte

Zones naturelles:

- A** zone d'exploitation agricole, sans construction
- Ac** zone réservée aux constructions agricoles
- At** zone agricole - campings admis
- N** zone naturelle protégée
- Nt** zone naturelle avec équipements liés aux activités sportives
- B1** zones soumises aux risques d'avalanche (règles de constructions obligatoires à respecter)
- B2**
- B3**
- limite de zones d'avalanches
- R1** zone avalancheuse inconstructible

- limite de zones
- > principe de liaison
- ▨ emplacements réservés
- - - - - marge de recul
- ↔ servitude de passage des pistes de ski de fond
- bâtiment agricole
- bâtiment à réglementation particulière
- ← sens dominant du faîtage



Map labels: LE COIN, CLOT DU COIN, CHAMP D'ALLION, SERRE DU COIN, LA COUESTA, LA BAISSA, SAGNE VEILLERE, LES EYMINAS, COMBE DE MARE, CHARANCEL, QUÉYRELLET, L'ADOUS, LOU BRUSQ, LOU BROUAS, FONTGILLARDE, CANTO COUARD, GRAVIERE, VIO VIEILLE, COURIN, PRA LA FOUENT, PRA LA BROU, BRAMASTY, CHAMP SOU, PRA GRIS, DESSUS FONTGILLARDE, DEVIATION TRACES DE PRINCIPE, LOU BRUSQ.