

À partir du  
20 janvier  
2025

# SAINT-SYMPHORIEN-SUR-COUZE

NOUVEAU JOUR DE COLLECTE

Mardis  
Semaines  
paires

JANVIER							
	LUN	MAR	MER	JEU	VEN	SAM	DIM
1			1	2	3	4	5
2	6	7	8	9	10	11	12
3	13	14	15	16	17	18	19
4	20	21	22	23	24	25	26
5	27	28	29	30	31		

FEVRIER							
	LUN	MAR	MER	JEU	VEN	SAM	DIM
5						1	2
6	3	4	5	6	7	8	9
7	10	11	12	13	14	15	16
8	17	18	19	20	21	22	23
9	24	25	26	27	28		

MARS							
	LUN	MAR	MER	JEU	VEN	SAM	DIM
9						1	2
10	3	4	5	6	7	8	9
11	10	11	12	13	14	15	16
12	17	18	19	20	21	22	23
13	24	25	26	27	28	29	30
14	31						

AVRIL							
	LUN	MAR	MER	JEU	VEN	SAM	DIM
14		1	2	3	4	5	6
15	7	8	9	10	11	12	13
16	14	15	16	17	18	19	20
17	21	22	23	24	25	26	27
18	28	29	30				

MAI							
	LUN	MAR	MER	JEU	VEN	SAM	DIM
18				1	2	3	4
19	5	6	7	8	9	10	11
20	12	13	14	15	16	17	18
21	19	20	21	22	23	24	25
22	26	27	28	29	30	31	

JUIN							
	LUN	MAR	MER	JEU	VEN	SAM	DIM
22							1
23	2	3	4	5	6	7	8
24	9	10	11	12	13	14	15
25	16	17	18	19	20	21	22
26	23	24	25	26	27	28	29
27	30						

JUILLET							
	LUN	MAR	MER	JEU	VEN	SAM	DIM
27		1	2	3	4	5	6
28	7	8	9	10	11	12	13
29	14	15	16	17	18	19	20
30	21	22	23	24	25	26	27
31	28	29	30	31			

AOÛT							
	LUN	MAR	MER	JEU	VEN	SAM	DIM
31					1	2	3
32	4	5	6	7	8	9	10
33	11	12	13	14	15	16	17
34	18	19	20	21	22	23	24
35	25	26	27	28	29	30	31

SEPTEMBRE							
	LUN	MAR	MER	JEU	VEN	SAM	DIM
36	1	2	3	4	5	6	7
37	8	9	10	11	12	13	14
38	15	16	17	18	19	20	21
39	22	23	24	25	26	27	28
40	29	30					

OCTOBRE							
	LUN	MAR	MER	JEU	VEN	SAM	DIM
40			1	2	3	4	5
41	6	7	8	9	10	11	12
42	13	14	15	16	17	18	19
43	20	21	22	23	24	25	26
44	27	28	29	30	31		

NOVEMBRE ⚠							
	LUN	MAR	MER	JEU	VEN	SAM	DIM
44						1	2
45	3	4	5	6	7	8	9
46	10	11	12	13	14	15	16
47	17	18	19	20	21	22	23
48	24	25	26	27	28	29	30

DECEMBRE ⚠							
	LUN	MAR	MER	JEU	VEN	SAM	DIM
49	1	2	3	4	5	6	7
50	8	9	10	11	12	13	14
51	15	16	17	18	19	20	21
52	22	23	24	25	26	27	28
53	29	30	31				

  Semaines paires  
  Semaines impaires  
  Votre jour de ramassage

Les bacs sont à sortir la veille au soir du jour de collecte et à rentrer dès que possible après la collecte.

⚠ Vigilance lors des jours fériés, calendrier susceptible de modifications.

Communauté de communes Gartempe Saint-Pardoux

16 avenue de Lorraine 87290 Châteauponsac ☎ 05 55 60 93 12

✉ environnement@gartempe-saint-pardoux.fr 🌐 www.gartempe-saint-pardoux.fr



En triant mieux vos emballages ménagers recyclables, vous contribuez à réduire vos ordures ménagères, pour cela de nombreux "éco-points" sont répartis sur le territoire.

STOP PUB

Mais aussi : évitez le gaspillage alimentaire, collez un « stop pub », faites réparer vos objets...



Compostez : Commandez un composteur à prix modéré pour réduire vos ordures ménagères. Louez ou achetez un broyeur pour faire du paillage, plusieurs aides disponibles auprès du SYDED 87.



Déposez vos vêtements, chaussures...usagés ou en bon état dans les bornes textiles réparties sur le territoire.

# CHEZ VOUS, TOUS LES EMBALLAGES SE TRIENT

## À TRIER



POTS ET BOCAUX EN VERRE



BOUTEILLES EN VERRE



## À TRIER



BRIQUES ET EMBALLAGES  
EN CARTON



BOUTEILLES ET FLACONS  
EN PLASTIQUE

## NOUVEAU



TOUS LES AUTRES EMBALLAGES EN PLASTIQUE



TOUS LES AUTRES EMBALLAGES EN METAL

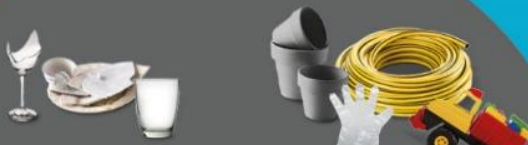


EMBALLAGES EN MÉTAL,



## À JETER

EN DÉCHÈTERIE



VAISSELLE EN VERRE OU EN PORCELAINE

OBJETS EN PLASTIQUE

## À TRIER



CAHIERS, BLOC-NOTES,  
IMPRESSIONS



JOURNAUX, CATALOGUES,  
PROSPECTUS



COURRIERS, ENVELOPPES,  
LIVRES



Votre collectivité s'engage avec Citeo pour le tri et le recyclage.

**Un doute, une question sur le tri ?**  
05 55 12 12 87 - [www.syded87.org](http://www.syded87.org)



À jeter ? À trier ? Téléchargez l'appli Guide du tri



**SYDED**  
HAUTE-VIENNE  
tous **écocitoyens !**

