

TARIFS COMMUNAUX 2025-2026

Genre	Catégorie	Tarifs 2025	Tarifs 2026
ANIMAUX	Capture de chiens errants par les agents	87 €	90 €
BON NOUVEAU-NÉ	Bon nouveau - né	75 €	75 €
BULLETIN	Encart publicitaire 1/4 de page couleur	50 €	50 €
	Encart publicitaire 1/2 page couleur	100 €	100 €
	Encart publicitaire 1 page couleur	200 €	200 €
CAMPING GROUPE	Par personne et par jour	5 €	5 €
CANTINE	Prestation cantine élèves avec PAI, repas fourni par les parents	1,13 €	1,16 €
	Élèves	3,66 €	3,77 €
	Pourcentage de majoration sur le tarif de base tous les ans concernant toute inscription de dernière minute ou lors d'une absence	30%	30%
	Repas professeurs des Écoles	7,31 €	7,53 €
DÉPÔT SAUVAGE	Intervention des agents pour enlèvement	155 €	160 €
	Infraction constatée - Amende	155 €	160 €
ÉCOLE	Drap pour dortoir	14,50 € / le drap	15 € / le drap
GARDERIE	Matin QF inférieur ou égal à 800	1,36 €	1,40 €
	Matin QF supérieur à 800	1,42 €	1,46 €
	De 16h00 à 16h50 (sans goûter) QF inférieur ou égal à 800	0,97 €	1 €
	De 16h00 à 16h50 (sans goûter) QF supérieur à 800	1,03 €	1,06 €
	De 16h50 à 18h45 (goûter à 16h55) QF inférieur ou égal à 800	1,65 €	1,70 €
	De 16h50 à 18h45 (goûter à 16h55) QF supérieur à 800	1,71 €	1,76 €
	Amende 1/4 h de dépassement	11 €	11,33 €
	Amende au-delà du 1/4 h de dépassement	31 €	32 €
CIMETIÈRE	Concession Trentenaire	360 €	370 €
	Concession Cinquantenaire	480 €	495 €
COLUMBARIUM	Concession 1 case 15 ans	425 €	440 €
	Concession 1 case 30 ans	685 €	705 €
	Dispersion de cendres par corps	65 €	65 €
LOCATION MATÉRIEL (ATTENTION : pour les bancs, chaises et tables, un minimum de facturation de 20€ est imposé)	BANCS : Habitants de la commune	1,75 € / l'un	1,80 € / l'un
	BANCS : Habitants hors commune	pas de prêt	pas de prêt
	BANCS : Associations de la commune	gratuit	gratuit
	BANCS : Associations hors commune	pas de prêt	pas de prêt
	CHAISES PLIANTES : Habitants de la commune	0,60 € / l'une	0,60 € / l'une
	CHAISES PLIANTES : Habitants hors communes	pas de prêt	pas de prêt
	CHAISES PLIANTES : Associations de la commune	gratuit	gratuit
	CHAISES PLIANTES : Associations hors commune	pas de prêt	pas de prêt
	FRITEUSE : Associations de la commune	gratuit	gratuit
	FRITEUSE : Habitants de la commune et hors commune et Associations hors commune	pas de prêt	pas de prêt
	TABLES PLIANTES : Habitants de la commune Week-End	5 € / l'une	5 € / l'une
	TABLES PLIANTES : Habitants de la commune jour supplémentaire	1,75 € / l'une	1,80 € / l'une
	TABLES PLIANTES : Associations de la commune	gratuit	gratuit
	TABLES PLIANTES : Associations hors commune	pas de prêt	pas de prêt
	TABLE EN BOIS avec tréteaux : Associations de la commune	gratuit	gratuit
	TABLE EN BOIS avec tréteaux : Associations hors commune	pas de prêt	pas de prêt
	SONO nouvelle : Associations de la commune (caution 100€)	105 €	105 €
SONO : Habitants de la commune et hors commune et Associations hors commune	pas de prêt	pas de prêt	

TARIFS COMMUNAUX 2025-2026

Genre	Catégorie	Tarifs 2025	Tarifs 2026
PÊCHE	Carte annuelle adulte	50 €	50 €
	Carte annuelle carviste - pêche de nuit	70 €	70 €
	Carte annuelle enfant (12 à 16 ans)	5 €	5 €
	Carte annuelle enfant (- 12 ans)	gratuit	gratuit
	Carte journalière hors lâcher de truites	5 €	5 €
	Carte journalière avec lâcher de truites	10 €	10 €
	Carte week-end carviste	20 €	20 €
PHOTOCOPIES	A4 noir et blanc recto	0,40 €	0,40 €
	A4 noir et blanc recto verso	0,60 €	0,60 €
	A3 noir et blanc recto	0,50 €	0,50 €
	A3 noir et blanc recto verso	0,70 €	0,70 €
	Reproduction de dossier (par heure)	37 €	38 €
	Plan cadastre A4 couleur	1,40 €	1,40 €
	Plan cadastre A3 couleur	2,10 €	2,10 €
	Relevé de propriété A4	0,60 €	0,60 €
SALLE DU CONSEIL MUNICIPAL	Réunion de <= à 6h et par tranche de 6h	30€	31€
	Chauffage pour réunion (du 1er novembre au 31 mars ou sur demande hors période)	20€	22€
TRAVAUX HABITANTS	Nettoyage des salles des fêtes (heure)	36 €	37 €
	Agent (par heure)	36 €	37 €
	Pose de buses ou modification d'entrée	Selon coût des fournitures et temps passé (agent + machine)	Selon coût des fournitures et temps passé (agent + machine)
	Tracteur + balayeuse (hors agent)	34 € / heure	35 € / heure
	Tracteur + élagueuse (hors agent)	44,50 € / heure	46 € / heure
	Tracteur + remorque (hors agent)	34 € / heure	35 € / heure
	Tractopelle (machine hors agent)	44 € / heure	45 € / heure
VAISSELLE PERDUE	Couvert ou assiette (minimum facture 5€)	2,60 €	2,70 €
	Pichet	9 €	10 €
	Ustensile ou équipement	sur facture + 10 €	sur facture + 10 €
VENTE DE FOIN	Vente de foin (vente à l'année, tirage au sort au mois d'avril)	80 € / ha	80 € / ha

Salle associative (capacité 50 personnes)

	HABITANTS				ASSOCIATIONS			
	Commune		Hors commune		Commune		Hors commune	
	2025	2026	2025	2026	2025	2026	2025	2026
VIN D'HONNEUR	72€	74€	124€	127€	Gratuit	Gratuit	124€	127€
REPAS	124€	127€	190€	195€	Gratuit	Gratuit	190€	195€
REPAS DE JEUNES	70€	72€						
CHAUFFAGE/JOUR (du 1er novembre au 31 mars ou sur demande hors période)					Gratuit		40€	44€
RÉUNION de <= à 6h et par tranche de 6h					Gratuit		30€	31€
CHAUFFAGE POUR RÉUNION (du 1er novembre au 31 mars ou sur demande hors période)					Gratuit		20€	22€

Salle des fêtes (capacité 320 personnes)

TARIFS 2025								
	HABITANTS		ASSOCIATIONS		POUR TOUS		LOCATION CUISINE SEULE	
	Commune	Hors commune	Commune	Hors commune	Location vaisselle	Chauffage (du 1er nov. au 31 mars)	1/2 journée	1 journée
REPAS	273€	382€	110€	216€	72€	95€	57€	107€
MARIAGE (du vendredi après-midi au lundi matin)	382€	495€			72€	148€		
MANIFESTATION (loto, concours de belote, théâtre...)			61€	138€				
LOCATION PAR TRANCHE DE 6H pour une réunion ou une activité sans besoin de cuisine/ vaisselle/chauffage			Gratuit	30€				
MÉNAGE à la demande	36€ / heure							

Le ménage effectué par les agents communaux dans les salles louées est facturé selon le tarif en vigueur.

TARIFS 2026								
	HABITANTS		ASSOCIATIONS		POUR TOUS		LOCATION CUISINE SEULE	
	Commune	Hors commune	Commune	Hors commune	Location vaisselle	Chauffage (du 1er nov. au 31 mars)	1/2 journée	1 journée
REPAS	280€	393€	113€	222€	74€	105€	58€	110€
MARIAGE (du vendredi après-midi au lundi matin)	393€	509€			74€	162€		
MANIFESTATION (loto, concours de belote, théâtre...)			63€	142€				
LOCATION PAR TRANCHE DE 6H pour une réunion ou une activité sans besoin de cuisine/ vaisselle/chauffage			Gratuit	31€				
MÉNAGE à la demande	37€ / heure							

Les associations de la commune bénéficient de la gratuité de la salle des fêtes, vaisselle, chauffage et cuisine **une fois par an.**

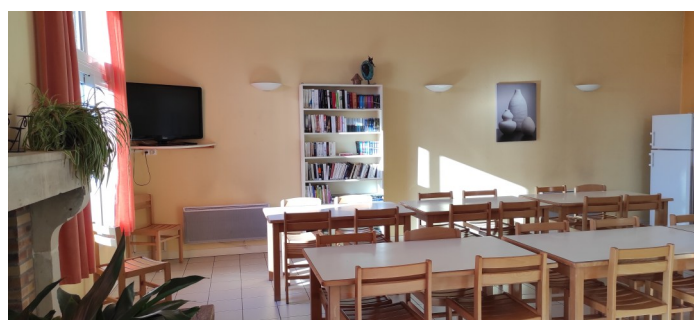
Gîte communal (capacité 23 couchages)

<i>Tarif sans la taxe de séjour</i>	2025	2026
Nuitée été	19 €	20 €
Nuitée hiver	21 €	24 €
Ensemble du gîte week-end (36 nuitées) - été	684 €	720 €
Ensemble du gîte week-end (36 nuitées) - hiver	756 €	864 €
Ensemble du gîte grand week-end (42 nuitées) - été	798 €	840 €
Ensemble du gîte grand week-end (42 nuitées) - hiver	882 €	1008 €
Ensemble du gîte très grand week-end (50 nuitées) - été	980 €	1000 €
Ensemble du gîte très grand week-end (50 nuitées) - hiver	1050 €	1200 €
Ensemble du gîte très très grand week-end (60 nuitées) - hiver	1260€	1440€
Tarif chambre RDC (2 couchages) - été	38 €	40 €
Tarif chambre RDC (2 couchages) - hiver	42 €	48 €
Tarif chambre 1 ^{er} et 2 ^{ème} étage (4 couchages) - été	76 €	80 €
Tarif chambre 1 ^{er} et 2 ^{ème} étage (4 couchages) - hiver	84 €	96 €
Tarif chambre mezzanine (3 couchages) - été	47,50 €	50 €
Tarif chambre mezzanine (3 couchages) - hiver	52,50 €	60 €
Paire de draps	11 €	11 €
Ménage chambre à 2 lits et mezzanine (2 nuitées) - hiver	42 €	48 €
Ménage chambre à 3 lits (3 nuitées) - hiver	63 €	72 €
Ménage séjour et cuisine (4 nuitées) - hiver	84 €	96 €
Ménage gîte complet (14 nuitées) - été	266 €	280 €
Animal de compagnie	40 €	42 €

Été : du 1^{er} avril au 30 septembre de l'année en cours
 Hiver : du 1^{er} octobre au 31 mars de l'année en cours



Entrée principale



Salle à manger



Chambre



Cuisine