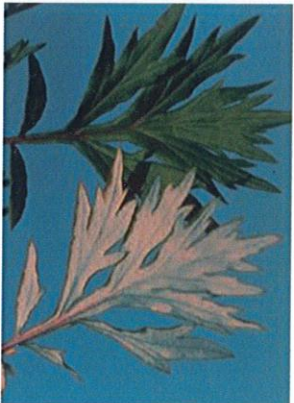


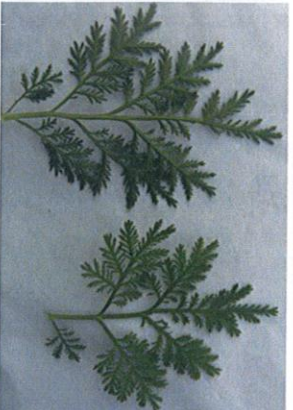
Ne la confondez pas !

Armoise commune



⇒ face inférieure grise-argentée et odeur marquée quand on la froisse

Armoise annuelle



⇒ feuille finement découpée et odeur forte quand on la froisse

Ambroisie à feuilles d'armoise



⇒ feuille découpée, verte des deux côtés et sans odeur

Que faire ?

La plante doit être éliminée

- Par arrachage de préférence avant floraison et avant la grenaison (avec port de gants)
- Par un fauchage de préférence avant floraison
- En empêchant son installation par technique de végétalisation

Signalez-la

Sur la plateforme de signalement armoisie :



- www.signalement-armoisie.fr
- L'application mobile Signalement armoisie
- Email : contact@signalement-armoisie.fr
- Téléphone : 0 972 376 888

Contacts et informations

FREDON Ile-de-France :
a.danthony@fredonidf.com
Tél : +33 (0)1 56 30 00 26
www.fredonidf.com



Observatoire des ambroisies :
observatoire.ambroisie@fredon-france.org
Tél : +33 (0)7 68 999 350 ou
+33 (0)1 53 83 71 75



Suivez l'Observatoire des ambroisies sur :
Tout sur l'armoise : www.ambroisie.info
Risque allergique aux pollens partout en France : www.pollens.fr



Ambroisie

attention

Allergies !



AMBROISIE À FEUILLES D'ARMOISE

Tous concernés

Chacun doit agir!

Détruisez l'ambroisie avant qu'elle ne soit en fleurs

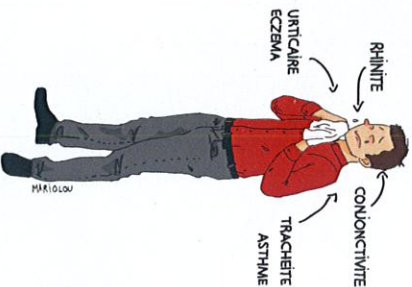
POURQUOI ?

L'Ambroisie à feuilles d'armoise est une plante exotique envahissante colonisant différents milieux : parcelles agricoles, chantiers, bords de routes, bords de cours d'eau, etc.

Une nuisance pour la santé

Les pollens d'ambroisie sont très allergisants et peuvent provoquer des réactions allergiques en fin d'été :

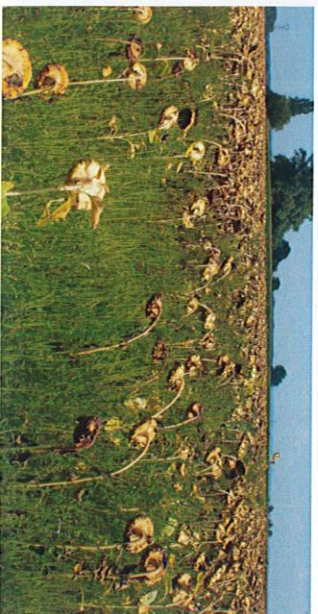
- Rhinites
- Conjonctivites
- Tachéite / toux
- Urticaire
- Eczéma
- et de l'asthme



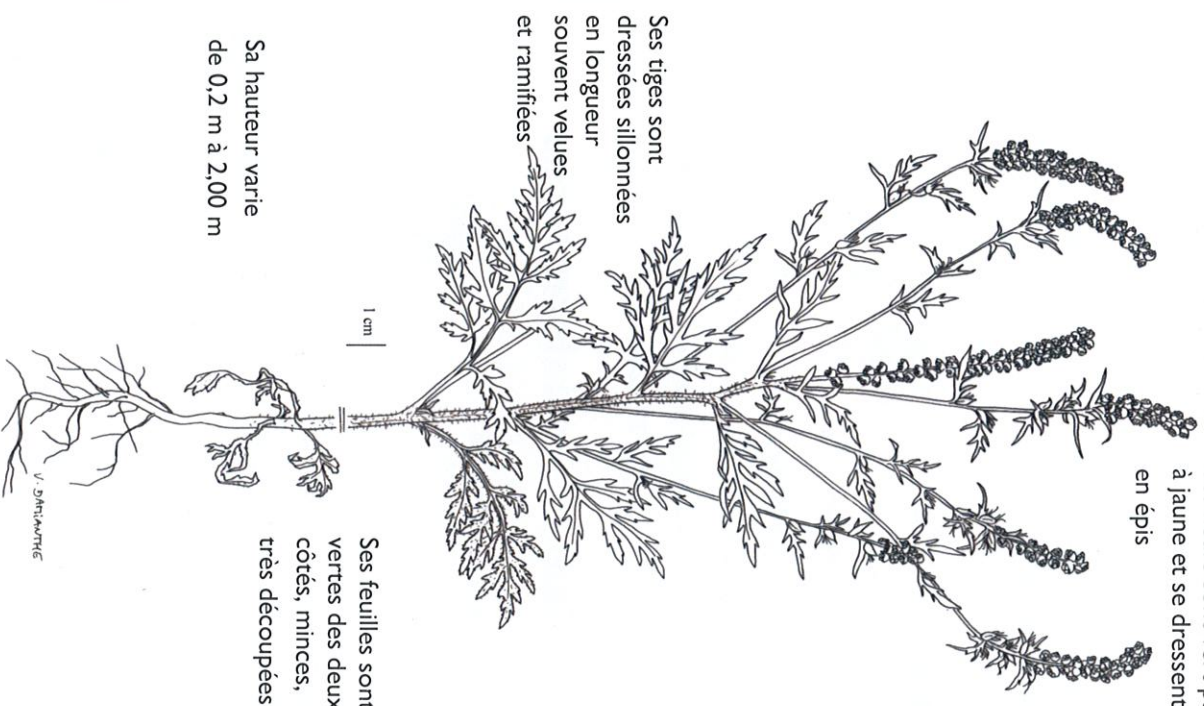
Une menace pour l'agriculture

La présence d'ambrosies dans certaines parcelles peut entraîner :

- Perte de rendement
- Semences non conformes
- Charges supplémentaires de traitement du sol
- Problématique à gérer sur le long terme car importante production de graines
- Conflits de voisinage



Ses fleurs sont vert pâle à jaune et se dressent en épis



Ses tiges sont dressées sillonnées en longueur souvent velues et ramifiées

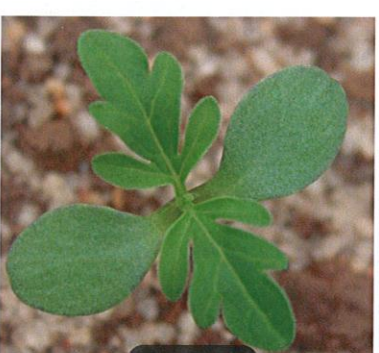
Sa hauteur varie de 0,2 m à 2,00 m

Ses feuilles sont vertes des deux côtés, minces, très découpées

Ambroisie à feuilles d'armoise
Ambrosia artemisiifolia L.

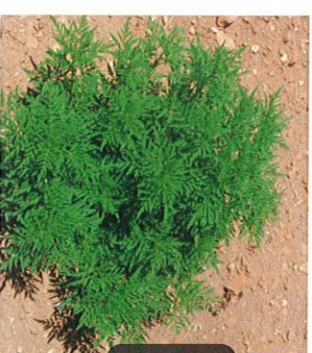
Sachez la reconnaître

RECONNAÎTRE SES DIFFÉRENTS STADES



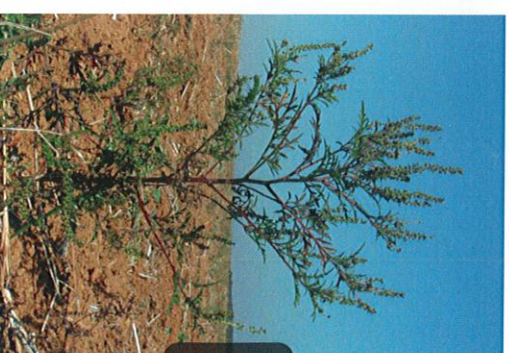
Stade plantule

AVRIL-MAI



Stade végétatif

JUN-JUILLET



Stade floraison

AOÛT-OCTOBRE