

# EAU JARDIN

## RIA D'ETEL



*Les besoins  
de mon jardin*

**Du 12 mars au 5 avril 2025** **Gratuit**

Belz | Brandérion | Erdeven | Etel | Kervignac | Landévant  
Languidic | Locoal-Mendon | Merlevenez | Nostang  
Ploemel | Plouhinec | Sainte-Hélène

 Syndicat mixte ria d'Etel



SYNDICAT MIXTE  
**RIA D'ETEL**

# Bassin versant de la ria d'Étel



Bassin versant de la ria d'Étel



Avec le soutien financier de :



# Les besoins de mon jardin



Un jardin est bien plus qu'un espace nourricier et de loisirs. C'est un écosystème avec des besoins spécifiques : eau, lumière, vie du sol, et équilibre entre plantes, insectes et faune sauvage.



Aujourd'hui, les jardins se réinventent. Ils deviennent aussi des refuges pour la biodiversité, des réservoirs d'eau et des lieux où chaque geste contribue à préserver l'environnement.

**Alors comment satisfaire aux besoins d'un jardin et développer des pratiques qui répondent aux enjeux environnementaux ?** Jardiner durablement peut sembler complexe, mais il suffit parfois de gestes simples : économiser l'eau, recycler tontes et tailles, réaliser et utiliser son compost, ou encore aménager des accès et des abris pour la faune sauvage.



**Pour vous accompagner dans cette démarche, les communes du bassin versant de la ria d'Étel vous proposent une série d'animations consacrées au jardinage durable.** Ateliers pratiques, balades nature, conférences... autant d'occasions d'expérimenter, de s'émerveiller, d'apprendre et de partager des solutions concrètes pour transformer un jardin, quelle qu'en soit la taille, en un espace vivant et protecteur de la nature. Alors, à vos agendas, n'hésitez plus, cette programmation est faite pour vous !



## Elodie Le Floch

*Syndicat mixte de la ria d'Étel  
Vice-Présidente en charge des commissions  
« Pesticides non agricoles » et « Biodiversité »*



Belz : 02 97 55 33 13  
Brandérian : 02 97 32 92 37  
Erdeven : 02 97 55 64 62  
Etel : 02 97 55 35 19  
Kervignac : 02 97 65 77 06  
▷ Médiathèque 02 97 65 64 44  
Landévant : 02 97 56 93 00

Languidic : 02 97 65 19 19  
▷ Médiathèque – EMA : 02 97 65 19 18  
Locoal-Mendon : 02 97 24 60 87  
▷ Médiathèque 02 97 24 53 17  
Merlevenez – BBO Communauté :  
02 97 65 62 90  
Nostang : 02 97 65 75 43  
Ploemel : 02 97 56 84 25  
Plouhinec : 02 97 85 88 77

# EAU JARDIN

RIA D'ÉTE!

Programme par commune

Toutes les animations sont gratuites (sauf mention contraire)

## • Belz •



### EXPO « LES ILES DANS UN ÉCRIN »

Exposition commandée et prêtée par le département du Morbihan, réalisée par Antonin BORGEAUD dans le cadre du Festival Photo La Gacilly, édition 2022

Le projet photographique se concentre sur le Golfe du Morbihan, 7 000 hectares d'espaces maritimes parsemés d'îles et d'îlots, un concentré de paysages, une mosaïque de milieux d'un intérêt écologique majeur.



► Place Gilliouard, autour de la longère



### ATELIER DE FABRICATION DE PIÈGES À FRELONS ASIATIQUES

► 9h – 12h | Galerie marchande du Super U



### BROYAGE DE VÉGÉTAUX

Apporter vos branches et branchages, broyage avec les Chantiers nature et patrimoine d'AQTA

► 10h – 12h | Déchèterie



### ATELIER JARDINER MALIN

Valoriser les ressources de son jardin, nourrir son sol, bien choisir ses arbres et ses arbustes... Avec AQTA et les Services techniques

Inscription Mairie 02 97 55 33 13 – Places limitées

► 10h – 12h | Terrain de la lande







samedi

29  
mars

## FÊTE DU PRINTEMPS

- **Eco-pâturage** avec les Tontons tondeurs
- **Expo** : Végétalisation de la cour d'école et fleurissement des pieds de mur
- **Échanges** : Présentation des nouvelles pratiques de création et d'entretien avec la commune
- **Construire son potager** : avec Marie Cultive un jardin
- **Préservation de la biodiversité par la gestion des semences et par l'alimentation bio** avec Belz'Saison et Graines de liberté

### 10h Balade découverte des plantes sauvages

Tout est bon dans le plantain !  
avec Incroyables Chemins.

Nombre de place limité à 15 personnes,  
inscription Mairie 02 97 55 33 13 – Durée 2h.



A partir de 11h, compost temps d'échange et récupération en libre-service

► 9h – 12h | Terrain de la Lande, rue des sports (face aux terrains de foot)

## • Branderion •



samedi

15  
mars

## DISTRIBUTION DE COMPOST

Compost, labellisé AB, issu de la collecte des biodéchets.  
Avec Lorient Agglomération et Branderion

Apportez vos contenants

► 9h – 12h | Espace Saint-Exupéry, parking du stade

## • Erdeven •



mercredi

19  
mars

## ATELIER JARDINER MALIN

Valoriser les ressources de son jardin, nourrir son sol, bien choisir ses arbres et ses arbustes, ... Démonstration, recyclage des déchets verts avec une tondeuse.

Places limitées. Inscription mairie 02 97 55 64 62

► 10h – 12h | Parc de Kéravéon



5





mercredi

26  
mars

## ATELIER JARDINER MALIN

Valoriser les ressources de son jardin, nourrir son sol, bien choisir ses arbres et ses arbustes... Démonstration, recyclage des déchets verts avec une tondeuse.

*Places limitées. Inscription mairie 02 97 55 35 19*

► 10h – 12h | Parc de la Garenne



samedi

29  
mars

## ON FÊTE LE PRINTEMPS !

**Ateliers avec l'Ame nature et la main verte**

*Places limitées. Inscription mairie 02 97 55 35 19*

**10h/12h** Fabrication d'abris en bois à destination de la faune sauvage

**14h/16h** Fabrication de bombes à graines de fleurs

## PORTES OUVERTES DE L'ATELIER DE JÉRÔME MAILLET

**Projet «Collecte»** qui propose de développer un regard sur l'architecture et le paysage, à travers une récolte de formes imbriquées et spontanées, accumulations précaires et transitoires s'approchant de l'idée de construction.



**Et en plus : la Voyageuse des Dunes Sauvages :**

Puzzle géant, jeu du palet, observations, boîte à toucher, quiz... pour en apprendre un peu plus sur les paysages et la biodiversité du Grand Site de Gâvres à Quiberon

► 10h – 12h et 14h – 16h | Château de la Garenne



mercredi

12  
mars

## LES SECRETS DE L'HERBIER

Atelier collectif pour identifier, récolter et conserver les plantes locales. Les herbiers ont marqué l'histoire, à nous de laisser notre trace.

*Animé par Cécile.*

*Inscription 02 97 65 64 44*

► 14h30 – 16h | Médiathèque, Le Pré Carré



samedi

22  
mars

## ATELIER SAUVAGE DE MA RUE

La nature s'invite en ville. Apprendre à repérer et identifier les plantes qui poussent entre les pavés. Souvent oubliées et mal jugées, ces plantes peuvent égayer nos rues. *Animé par Cécile*

► 10h30 – 12h | Esplanade de la mairie



mercredi

26  
mars

## CONTE - A L'OMBRE DES LÉGENDES ET MYSTÈRES DES ARBRES

Une matinée entre magie et enchantements, au cœur des récits qui font vivre la forêt autrement avec Cöldyne.

*A partir de 5 ans*

► 10h45 – 11h30 | Médiathèque, Le Pré Carré

vendredi

28  
mars

## DISTRIBUTION DE COMPOST

Apporter vos contenants pour récupérer du compost. Le compost est issu des déchets verts déposés à la déchèterie.

*Avec BBO Communauté*

► 9h – 17h | Aire de dépôt des déchets verts – Kermassonnette

vendredi

28  
mars

## LA NUIT DE LA CHOUETTE

Balade/Observation. À la rencontre des chouettes lors d'une soirée fascinante. Entre conte, observation et découverte de ces êtres vivants dans l'ombre avec *Florence Rubens Naturia*

► **Horaires à venir** | Domaine de Kermadio

dimanche

30  
mars

## SÈME LE PARTAGE

10h – 13h

- **Troc-vert** : échange ou vente (à petit prix) des plantes, des graines et surtout partage de savoir-faire au jardin
- **Trisk'ailes** : l'aventure de Gaston le hérisson
- **Mon jardin « 0 déchet »** avec *Terhao* : végétaux, comment les réduire et les recycler chez soi ?
- **Echanges** avec les résidents du lieu : apiculteurs, chasseurs, jardiniers

10h – 12h **Atelier** Bonnes pratiques et **maraîchage et visite de site** avec les *Béguines (Marie et Sylvie)*

► 10h – 13h | Domaine de Kermadio

mercredi

2  
avril

## ÇA BOUGE DANS LE BOCAGE

Animation, ça bouge dans le bocage avec les *Petits débrouillards*

*Public familial – Inscription 02 97 65 64 44*

► 14h30 | Médiathèque, Le Pré Carré





vendredi  
**4**  
avril

## ATELIER JARDINER MALIN

Valoriser les ressources de son jardin, nourrir son sol, bien choisir ses arbres et ses arbustes, ...et mise à disposition de compost. Avec AQTA et les Services techniques

**Inscription Mairie : 02 97 56 93 00**

► 10h – 12h | Espace culturel Kerverh

samedi  
**5**  
avril

## FÊTE DU PRINTEMPS

- **Troc de plantes**, graines et matériel de jardinage
- **Fabrication de pièges frelons asiatiques**
- **Atelier Nichoirs**
- **Jeux, ateliers animés par le service jeunesse**
- **S'initier à la greffe et au bouturage avec Land'astuces**
- **Qu'est-ce que l'on peut faire dans son jardin ? avec Keyll Forêt Jardin**
- **Mise à disposition de compost**
- **Expo** Plantes comestibles que l'on trouve dans la nature

### 10h Balade découverte des trognons ou arbres têtards

Rencontre de ces arbres vénérables et découverte de cette pratique dans l'agriculture. Marie Gateur d'Humus Libre présentera aussi un aperçu des plantes médicinales et comestibles oubliées.

**Durée 2h, sur inscription mairie 02 97 56 93 00. Places limitées.**

► 9h – 12h30 | Espace culturel Kerverh

## UTILISATION DU COMPOST – Recommandations

### Quand ?

Fin d'été-début d'automne ou fin de printemps.  
Pendant la culture ou après récolte.

### Comment ?

En surface, pas en profondeur !

### Combien ?



AQTA / BBO Communauté	Lorient Agglomération
Il est obtenu par compostage de matières végétales broyées	Il est composé des épluchures et restes de repas, y compris déchets carnés et autres biodéchets
Au maximum 3 à 5 kg/m <sup>2</sup> /an Une épaisseur d'environ 5 mm	1 à 2 kg/m <sup>2</sup> / an



vendredi

28  
mars

## DISTRIBUTION DE COMPOST

Apportez vos contenants et récupérez du compost, labellisé AB, issu de la collecte des biodéchets. Avec *Lorient Agglomération et Languidic*.

**ATTENTION, la récupération par personne est limitée à un volume maximal correspondant à la taille d'une brouette**

► 9h – 12h et 13h – 15h30

Terrain des Services techniques, par la rue de la poterie

samedi

29  
mars

## FÊTE DU PRINTEMPS

- **Échange de plants et graines** ou vente à très petit prix, grainothèque de la médiathèque
- **Distribution de plants aromatiques** préparés par *les Services techniques*
- **Apiculture** et atelier fabrication de pièges à frelons asiatiques avec *Languidic sauvegarde abeilles et les apiculteurs du Morbihan*
- **Stand Klorophil**, vente de tisanes, vinaigres, fabrications locales
- **Entretien des bords de route** avec *Locaterre* : échange sur les nouvelles pratiques de la commune

► 9h – 12h | Théâtre de verdure, EMA

- **Journée avec « l'atelier de Christine »** – *Inscription EMA 02 97 65 19 18*  
**9h30 Atelier fabrication de tirelire cochons – Enfants (max 6), durée 2h30**  
**14h Atelier vannerie en papier journal ou vases en carton – Adultes (max 8), Durée 3h30**

► EMA Languidic

samedi

29  
mars

## CONFÉRENCE : « ET SI ON POUVAIT CULTIVER L'EAU ? »

Depuis quelques années, les sécheresses se multiplient dans notre pays, et le mot d'ordre que l'on entend partout, c'est « il faut s'adapter ». Lutter contre le gaspillage, protéger la ressource, sélectionner des semences résistantes au sec... D'accord ! Mais est-ce la seule voie, le seul levier que nous ayons en notre possession pour développer notre résilience à l'échelle territoriale ? Et si on pouvait faire beaucoup mieux... par exemple cultiver l'eau ?

Avec *Samuel Bonvoisin*. Hydrogéologue, conférencier, formateur et consultant en conception de systèmes régénératifs et Solutions Fondées sur la Nature. Proposée par le SMRE, Lorient Agglomération, Blavet Terres et Eaux et la commune de Languidic

**Tout public, inscription EMA 02 97 65 19 18 soit en ligne (billetterie gratuite) : [my.weezevent.com/et-si-on-pouvait-cultiver-leau](https://my.weezevent.com/et-si-on-pouvait-cultiver-leau)**

► 18h | EMA Languidic





samedi

15  
mars

## BROYAGE DE VÉGÉTAUX ET DISTRIBUTION DE COMPOST

• **Broyage de végétaux à raison de 2 remorques maximum par foyer et d'un diamètre compris entre 2 et 10 cm en précisant la nature de végétaux.** *Inscription Services techniques 02 97 24 62 98 ou mail [services.techniques@local-mendon.fr](mailto:services.techniques@local-mendon.fr)*

• **Compost d'AQTA :** Mise à disposition

*Récupération par foyer limitée à un volume maximal d'une remorque*

► 9h – 12h | Ateliers municipaux

à partir du

15  
mars

## RELANCE DE LA GRAINOTHÈQUE,

C'est le moment de partager vos semences ! Déposez vos graines à la médiathèque

► *aux heures d'ouverture de la médiathèque* | Médiathèque

mercredi

19  
mars

## DÉCOUVERTE DES PLANTES SAUVAGES DU JARDIN

Reconnaissance et utilisation, focus sur l'ortie et la consoude, fabrication d'un engrais naturel. Avec Nancy Renaut de l'association Cueillir.

*Sur inscription 02 97 24 53 17 – Tout public*

► 14h30 – 17h | Médiathèque

mercredi

26  
mars

## CONTE KAMISHIBAI « ROSILLE LA CHENILLE »

*Pour les enfants de 3 à 6 ans*

► 10h30 | Médiathèque

mercredi

26  
mars

## FABRICATION DE NICHOURS

*en partenariat avec les Services Techniques.*

*Sur inscription 02 97 24 53 17. Pour les enfants à partir de 7 ans*

► 14h30 – 16h30 | Médiathèque

jeudi

27  
mars

## BÉBÉ LECTEUR « HISTOIRES AU JARDIN »

*Jusqu'à 3 ans, accompagnés*

► 10h15 | Médiathèque





## FÊTE DU PRINTEMPS

- **Découverte du Monde des abeilles** avec l'Abeille Buissonnière
- **Frelons asiatiques, sensibilisation et fabrication de pièges**
- Avec les jardinières de la commune :
  - **Bien choisir ses plantes :**  
Conseils pour un jardin qui favorise les pollinisateurs et la biodiversité
  - **Jeu, reconnaître les espèces végétales tout en vous amusant**
  - **Terreau ou compost ?**  
Découvrez les différences et leurs usages pour un jardinage réussi !
- **Fabrication d'hôtel à insectes**
- **Stand tri des déchets** - Jeunes et AQTA
- **Stand réduction des déchets végétaux au jardin, compostage et économie d'eau** avec AQTA

**10h – 12h Atelier « Jardiner malin »** avec AQTA et les services techniques suivi d'un apéro en fin d'animation.

*Places limitées. Inscription Mairie 02 97 24 60 87*

► **10h – 13h** | Parc Saint Eloi

Et après : **25 avril TROC VERT**

## • Merlevenez •



## INAUGURATION JARDIN DES PAS PERDUS

Avec BBO Communauté

Repair Café spécial outils de jardin, balades animées dans le jardin, jeu de piste pour les enfants, jeux en bois en libre accès, conseils plantation, pot convivial.

**10h30 Plantation de buissons fruitiers et de plantes grasses**

*Bottes conseillées !*

► **10h – 12h** | Rue Hent En Douar, ZA de Bellevue



## DISTRIBUTION DE COMPOST

Avec BBO Communauté

*Apportez vos contenants pour récupérer du compost. Le compost est issu des déchets verts déposés à la déchèterie*

► **9h – 12h** | Kermadio





vendredi  
**28**  
mars

## CONFÉRENCE « CONCEVOIR UN JARDIN FONCTIONNEL ET DURABLE »

avec l'association Cueillir

► 20h | Espace des grands chênes, salle Bois d'amont



samedi  
**29**  
mars

## FÊTE DU PRINTEMPS

- **On échange des plantes, des arbustes, des graines...** Troc vert
  - **Distribution de plantes aromatiques et potagères** par les Services techniques
  - **Frelons asiatiques et apiculture** avec les Chemins d'Antan et Api 56
  - **Fabrication d'objets divers en bois de palette** et vente Stand Atelier ACTE
  - **Littérature et outillage de jardin d'occasions à la vente** avec Chouettecoop, Bookhémisphère
  - **Animations, jeux avec les jeunes du Pass Loisirs**, Maud et Alicia
  - **Compost** avec BBO Communauté. Récupération en libre-service
- Fin de matinée** pot offert par la Mairie !

► 9h30 – 13h | Place de la rivière



**EN  
CONTINU**

## EXPO PERMANENTE

### « FAUNE ET FLORE DU PARC DE MANÉ BOGAD »

► Au cœur du parc de Mané Bogad

vendredi  
**14**  
mars

## ATELIER JARDINER MALIN

Valoriser les ressources de son jardin, nourrir son sol, bien choisir ses arbres et ses arbustes... Avec AQTA et les Services techniques

*Places limitées. Inscription mairie 02 97 56 84 25*

► 10h – 12h | Entrée du Parc de Mané Bogad

dimanche  
**16**  
mars

## DISTRIBUTION DE COMPOST ET FRELONS ASIATIQUES

Mise à disposition de compost et campagne de sensibilisation et distribution de pièges avec la mairie

► 11h – 12h30 | Entrée parc de Mané Bogad

samedi  
**22**  
mars

## FRELONS ASIATIQUES

Campagne de sensibilisation et distribution de pièges

► 11h – 12h | Devant la Mairie



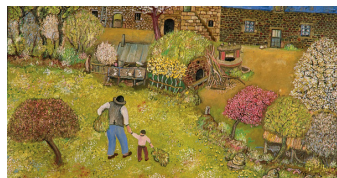




## « LA MÉMOIRE DES CHAMPS »

Exposition des œuvres de Lucien Pouëdras

► Médiathèque



## DISTRIBUTION DE SACHETS DE GRAINES

Pour un fleurissement en pied de mur

► Accueil de la mairie



## RÉOUVERTURE DE LA GRAINOTHÈQUE

► Médiathèque



## BROYAGE DE VÉGÉTAUX

*Apportez vos branches et branchages*

► 14h – 17h | Zone du Bisconte, Plateforme Déchets verts



## CONFÉRENCE SUR LES ŒUVRES PICTURALES DE LUCIEN POUËDRAS

*Nombre de place limité (20). Inscription : [mediatheque@plouhinec.com](mailto:mediatheque@plouhinec.com)*

► 18h30 | Micro-Folie



## DISTRIBUTION DE COMPOST

*Avec BBO Communauté*

*Apportez vos contenants pour récupérer du compost. Le compost est issu des déchets verts déposés à la déchèterie*

► à partir de 9h | Zone du Bisconte, en face des Services techniques



## ATELIER DÉMONSTRATION DE HAIE SÈCHE

► 14h | Jardin Germaine Tillon





## MISE À DISPOSITION DE COMPOST

Avec BBO Communauté

*Apportez vos contenants.*

► Parking Salle Beg Er Lann

## Du côté des jeunes

### Belz

**Mercredi 26 mars, après-midi 14h – 16h**

ALSH

**Atelier « ici commencent la rivière  
et la mer » :**

Que devient la goutte d'eau une fois  
ruiselée sur les trottoirs ? Réalisation de  
pochoirs sur des avaloirs de la commune  
avec le SMRE

### Erdeven

**Mercredi 26 mars, après-midi**

Centre de loisirs :

**Compostage et recyclage des déchets (1h)**

*avec AQTA et les services techniques*

### Ploemel

Scolaires | Ecoles Groëz-Ven et Sainte-Marie

• **Jeudi 17 mars :**

**Animation Découverte des oiseaux**

*avec la LPO*

• **Animation « Apiculture »**

*avec le Lycée Kerplouz*

### Plouhinec

**Mercredi 26 mars**

**Animation « Mes amis du jardin »**

*avec l'ALSH*

- Jardin Germaine Tillon Caroline André



# Du côté des agents espaces verts et élus

## Belz



**Jeudi 20 mars, 9h – 17h**

### **Désimperméabilisation et végétalisation des espaces publics. Fleurissement et biodiversité**

*Animé par Folk Paysages*

Au programme : retour d'expériences des communes participantes et ateliers pour réussir un projet d'aménagement en prenant en compte la gestion des eaux pluviales et la biodiversité

*Pratique : les agents repartiront avec des palettes végétales et des outils pour créer des habitats pour la biodiversité*

## Et à côté ?

*Avec Lorient Agglomération et Blavet Terres et Eaux*

## Baud – Scie-Rit, Lann Vréhan

**Samedi 22 mars, 14h – 17h**

### **Escape Nature « Le Biologiste disparu »**

*proposé par l'association Dans l'ensemble et Baud Communauté*

Enquêtez sur une sombre histoire de disparition d'un biologiste dans une forêt menacée par les dépôts sauvages de déchets. Une intrigue, des défis, des épreuves à surmonter ... seul un travail de débrouillardise et d'efficacité en équipe vous aidera à résoudre cette affaire

*A partir de 6 ans, sur inscription par mail à [lesphryganes@gmail.com](mailto:lesphryganes@gmail.com)*

Retrouvez leur programme respectif :



**LE  
BLAVET  
AU  
NATUREL**

**Du 21 au 30 mars 2025**



**SCORFF  
AU NATUREL**

**Du 19 au 30 mars 2025**



## Eau jardin ria d'Étel, le rendez-vous annuel et printanier des communes du bassin versant de la ria d'Étel - Calendrier 2025

Dans le livret plus d'informations et les rendez-vous par commune

Du 1 <sup>er</sup> au 31 mars	Exposition « La mémoire des champs »	Plouhinec
Mercredi 12 mars	Atelier collectif « Les secrets de l'herbier »* 14h30/16h	Kervignac
Du 14 au 17 mars	Mise à disposition de compost	Sainte-Hélène
Vendredi 14 mars	Atelier Jardiner malin* 10h/12h	Ploemel
A partir du 15 mars	Relance de la grainothèque	Locoal-Mendon
Du 15 mars au 15 mai	Exposition « Les îles dans un écrin »	Belz
Samedi 15 mars	Distribution de compost 9h/12h	Brandérian
Samedi 15 mars	Broyage de végétaux et mise à disposition de compost* 9h/12h	Locoal-Mendon
Samedi 15 mars	Inauguration jardin des pas perdus 10/12h	Merlevenez
Dimanche 16 mars	Frelons asiatiques, compost 11h/12h30	Ploemel
A partir du 17 mars	Distribution de sachets de graines	Plouhinec
A partir du 18 mars	Réouverture de la Grainothèque	Plouhinec
Mercredi 19 mars	Atelier Jardiner malin* 10h/12h	Erdeven
Mercredi 19 mars	Découverte des plantes sauvages du jardin* 14h30/17h	Locoal-Mendon
Mercredi 19 mars	Broyage de végétaux 14h/17h	Plouhinec
Vendredi 21 mars	Conférence sur les œuvres picturales de Lucien Pouëdras* 18h30	Plouhinec
Samedi 22 mars	Atelier de fabrication de pièges à frelons asiatiques 9h/12h	Belz
Samedi 22 mars	Atelier sauvage de ma rue 10h30/12h	Kervignac
Samedi 22 mars	Distribution de compost à partir de 9h	Plouhinec
Samedi 22 mars	Sensibilisation et pièges frelons asiatiques 11h/12h	Ploemel
Mercredi 26 mars	Atelier Jardiner malin* 10h/12h	Etel
Mercredi 26 mars	Conte : A l'ombre des légendes et mystères des arbres* 10h/12h	Kervignac
Mercredi 26 mars	Conte « Rosille la Chenille » 10h30   Fabrication de nichoirs* 14h30/16h30	Locoal-Mendon
Mercredi 26 mars	Atelier démonstration de haie sèche 14h	Plouhinec
Jeudi 27 mars	Broyage de végétaux 10h/12h	Belz
Jeudi 27 mars	Bébé lecteur - « Histoires au jardin » 10h15	Locoal-Mendon
Vendredi 28 mars	Atelier Jardiner malin* 10h/12h	Belz
Vendredi 28 mars	Distribution de compost 9h/17h	Kervignac
Vendredi 28 mars	La nuit de la chouette	Kervignac
Vendredi 28 mars	Distribution de compost 9h/12h et 13h/15h30	Languidic
Vendredi 28 mars	Conférence « Concevoir un jardin fonctionnel et durable » 20h	Nostang
Samedi 29 mars	Fête du printemps et compost 9h/12h   Balade plantes sauvages* 10h	Belz
Samedi 29 mars	Atelier abris faune sauvage 10h/12h   Bombes à graines* 14h/16h   Portes ouvertes atelier Jérôme Maillet et Animations la Voyageuse	Etel
Samedi 29 mars	Fête du printemps, échanges de plants, apiculture... 9h/12h   Atelier de Christine* 9h30 et 14h00   Conf. « Et si on pouvait cultiver l'eau ? » 18h	Languidic
Samedi 29 mars	Fête du printemps, sensibilisation, jeu, atelier, .... 10h/13h   Jardiner malin* 10h/12h	Locoal-Mendon
Samedi 29 mars	Fête du printemps, échange de plants, apiculture, compost... 9h/13h	Nostang
Dimanche 30 mars	Sème le partage 10h/13h	Kervignac
Mercredi 2 avril	Animation « ça bouge dans le bocage »* 14h30	Kervignac
Vendredi 04 avril	Atelier Jardiner malin* et mise à disposition de compost 10h/12h	Landévant
Samedi 5 avril	Fête du printemps : Ateliers greffe, bouturage, compost... 9h/12h30   Balade trognes et plantes oubliées* 10h	Landévant
Samedi 5 avril	Distribution de compost 9h/12h	Merlevenez

\* Inscription mairie ou médiathèque !!!

