



Menu de La Cantine de Gometz le Chatel



Menu de la semaine n° 13 du lundi 24 mars 2025 au dimanche 30 mars 2025

	lundi 24 mars 2025	mardi 25 mars 2025	mercredi 26 mars 2025	jeudi 27 mars 2025	vendredi 28 mars 2025
		Menu végétarien	MENU MONTAGNARD		
ENTREE	SCAROLE vinaigrette au vinaigre de cidre		POTAGE CRECY		CHOU CHINOIS SAUCE THAÏ
PLAT	CUISSE DE POULET LR	OMELETTE NATURE Bio	CROQUE MONSIEUR MONTAGNARD JAMBON DE DINDE	SAUTE DE BŒUF	MOULES MARINIÈRE
SAUCE	SAUCE CREME CHAMPIGNON			SAUCE PAPRIKA	
GARNITURE	PETIT POIS	PENNE REGATE Bio	SALADE BATAVIA Bio	POELE DE CAROTTE Bio	FRITES
		RATATOUILLE	COQUILLETTE BIO	POMME VAPEUR Bio	POMME VAPEUR Bio
FROMAGE		PYRENEES	PETIT SUISSE NATURE	BRIE DE MEAUX AOP	FROMAGE BLANC
DESSERT	CREME DESSERT AU CHOCOLAT YAOURT NATURE Bio	ORANGE Bio	POMME Bio	FRUITS DE SAISON	COMPOTE DE FRUITS COULIS DE FRUITS ROUGE
GOUTER					

composition nutritionnelles

- Légumes et Fruits
- Protéines Animales ou végétales
- Féculents
- sauces
- Produits Laitiers
- Produits Sucrés

Plat principal

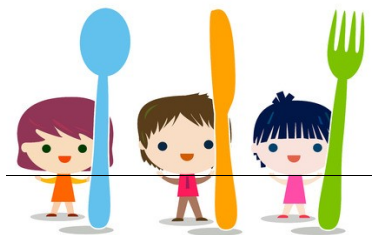
- Bovins
- Ovins
- Volaille
- Porc
- Poisson
- Végétarien
- Pour la crèche
- Dessert fait maison

Signe Officiel de qualité des produits alimentaires

- Viande de France**
(animaux nés, élevés, abattus, découpés et transformés en France)
- Label rouge**
- Filière Bleu-Blanc-Cœur**
- Produit provenant d'une pêche durable certifiée**

- Appellation d'Origine Protégée**
- Indication Géographique Protégée**
- Agriculture Biologique**
- Aide de l'Union Européenne à destination des écoles**
- Haute Valeur Environnemental**





Menu de La Cantine de Gometz le Chatel



Menu de la semaine n° 14 lundi 31 mars 2025 au dimanche 06 avril 2025

lundi 31 mars 2025		mardi 1 avril 2025		mercredi 2 avril 2025		jeudi 3 avril 2025		vendredi 4 avril 2025	
	Menu végétarien		Poisson D'avril				Menu Texan		
ENTREE	CAROTTE RAPEE Bio EMMENTAL EN DES	ENTREE		ENTREE	LAITUE BIO Cantal AOP	ENTREE	Salade Texane	ENTREE	POTAGE ST GERMAIN Bio ET CROUTONS
PLAT	RIZ CANTONNAIS VG BIO	PLAT	FILET DE COLIN MEUNIÈRE	PLAT	SAUTE DE BOEUF label rouge	PLAT	CHILI VEGETARIEN	PLAT	SAUTE DINDE
SAUCE		SAUCE	SAUCE CITRON	SAUCE	SAUCE AIL	SAUCE		SAUCE	SAUCE MOUTARDE
GARNITURE		GARNITURE	Brocoli TORTILLE	GARNITURE	BLE EBLY POELE DE HARICOT VERT Bio	GARNITURE		GARNITURE	CAROTTE Bio ROTI
FROMAGE	SAINT NECTAIRE	FROMAGE	YAOURT NATURE	FROMAGE		FROMAGE	CHEDDAR	FROMAGE	CARRE DE L'EST
DESSERT	FRUITS DE SAISON BIO	DESSERT	ANANAS FRAIS	DESSERT	FAR BRETON MAISON	DESSERT	Crumble Peche	DESSERT	KIWI Bio
GOUTER		GOUTER		GOUTER		GOUTER		GOUTER	

composition nutritionnelles

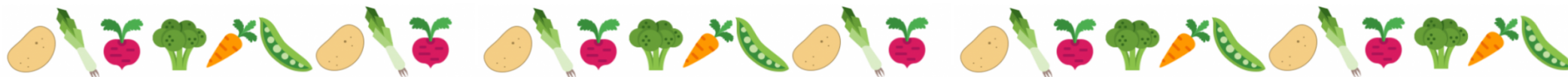
- Légumes et Fruits
- Protéines Animales ou végétales
- Féculents
- sauces
- Produits Laitiers
- Produits Sucrés

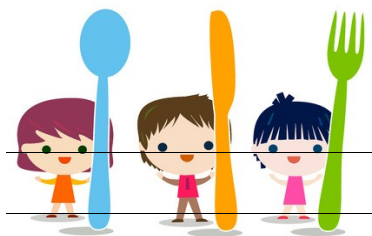
Plat principal

- Bovins
- Porc
- Volaille
- Poisson
- Végétarien
- Pour la crèche
- Dessert fait maison

Signe Officiel de qualité des produits alimentaires

- Viande de France**
(animaux nés, élevés, abattus, découpés et transformé en France)
- Label rouge**
- Filière Bleu-Blanc-Cœur**
- Produit provenant d'une pêche durable certifiée**
- Appellation d'Origine Protégée**
- Indication Géographique Protégée**
- Agriculture Biologique**
- Aide de l'Union Européenne à destination des écoles**
- Haute Valeur Environnemental**





Menu de La Cantine de Gometz le Chatel



Menu de la semaine n° 15 du lundi 07 avril 2025 au dimanche 13 avril 2025

lundi 7 avril 2025		mardi 8 avril 2025		mercredi 9 avril 2025		jeudi 10 avril 2025		vendredi 11 avril 2025	
		Menu vegetarien				Menu vegetarien			
ENTREE	RADIS BEURRE Radis rondelle	ENTREE	CELERI BIO REMOULADE	ENTREE	TABOULE MAISON BIO ET MOZZARELLA	ENTREE	POTAGE CHOISY BIO	ENTREE	SALADE DE BETTERAVE Bio ET artichaud
PLAT	SAUTE DE VEAU	PLAT	COUCOUS Bio AUX LEGUMES	PLAT	Boulette de Bœuf BBC	PLAT	MIJOTE DE FLAGEOLETS VERT ET PATATE DOUCE AU CURCUMA	PLAT	Penne aux deux saumons et emmental bio
SAUCE	SAUCE MARENGO	SAUCE		SAUCE	Sauce Tomate	SAUCE		SAUCE	
GARNITURE	HARICOT BEURRE	GARNITURE		GARNITURE	Pomme grenaille RATATOUILLE	GARNITURE		GARNITURE	
FROMAGE	PETIT MOULE NATURE	FROMAGE		FROMAGE		FROMAGE	PETIT SUISSE	FROMAGE	
DESSERT	ECLAIR CHOCOLAT Semoule au lait	DESSERT	Smoothie banane Fruit rouge	DESSERT	ORANGE Bio	DESSERT	BANANE BIO	DESSERT	ANANAS Bio
GOUTER		GOUTER		GOUTER		GOUTER		GOUTER	

composition nutritionnelles

- Légumes et Fruits
- Protéines Animales ou végétales
- Féculents
- sauces
- Produits Laitiers
- Produits Sucrés

Plat principal

- Bovins
- Ovins
- Volaille
- Porc
- Poisson
- Végétarien
- Pour la creche
- Dessert fait maison

Signe Officiel de qualité des produits alimentaires

- Viande de France**
(animaux nés, élevés, abattus, découpés et transformé en France)
- Label rouge**
- Filière Bleu-Blanc-Cœur**
- Produit provenant d'une pêcherie durable certifiée**

- Appellation d'Origine Protégée**
- Indication Géographique Protégée**
- Agriculture Biologique**
- Aide de l'Union Européenne à destination des écoles Haute Valeur Environnemental**





Menu de La Cantine de Gometz le Chatel



Menu de la semaine n° 16 lundi 14 avril 2025 au dimanche 20 avril 2025

lundi 14 avril 2025		mardi 15 avril 2025		mercredi 16 avril 2025		jeudi 17 avril 2025		vendredi 18 avril 2025	
Menu végétarien						Menu végétarien			
ENTREE	CAROTTE RAPEE Bio Vinaigrette citron échalotte	ENTREE		ENTREE	SALADE DE BETTERAVE Bio MIMOLETTE EN DES/RAPEES	ENTREE	LAITUE AUX CROUTONS ET Emmental	ENTREE	PASTEQUE Bio
PLAT	TORTELLI Bio TOMATE/MOZZA SAUCE CREME FRAICHE	PLAT	Roti de Porc FR ROTI DE DINDE FR	PLAT	Bœuf aux oignons BOULGOUR Bio POELE DE BROCOLI	PLAT	PARMENTIER DE LENTILLE	PLAT	POISSON FRAIS SELON ARRIVAGE SAUCE CREME EPINARD BIO
FROMAGE		FROMAGE	TARTARE NATURE	FROMAGE		FROMAGE		FROMAGE	PYRENEES
DESSERT	YAOURT NATURE	DESSERT	BANANE BIO	DESSERT	POMME	DESSERT	GELIFIE VANILLE FROMAGE BLANC	DESSERT	Fondant chocolat haricot rouge
GOUTER		GOUTER		GOUTER		GOUTER		GOUTER	

composition nutritionnelles

- Légumes et Fruits
- Protéines Animales ou végétales
- Féculents
- sauces
- Produits Laitiers
- Produits Sucrés

Plat principal

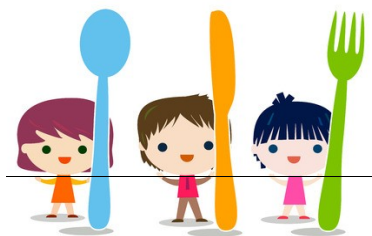
- Bovins
- Ovins
- Volaille
- Porc
- Poisson
- Végétarien
- Pour la creche
- Dessert fait maison

Signe Officiel de qualité des produits alimentaires

- Viande de France
(animaux nés, élevés, abattus, découpés et transformé en France)
- Label rouge
- Filière Bleu-Blanc-Cœur
- Produit provenant d'une pêche durable certifiée

- Appellation d'Origine Protégée
- Indication Géographique Protégée
- Agriculture Biologique
- Aide de l'Union Européenne à destination des écoles
- Haute Valeur Environnemental





Menu de La Cantine de Gometz le Chatel



Menu de la semaine n° 17 du lundi 21 avril 2025 au dimanche 27 avril 2025

lundi 21 avril 2025		mardi 22 avril 2025		mercredi 23 avril 2025		jeudi 24 avril 2025		vendredi 25 avril 2025	
	Ferie	Menu vegetarien				Menu vegetarien			
ENTREE		ENTREE SALADE DE BETTERAVES A L'ECHALOTE		ENTREE Cremeux de radis sur toast		ENTREE ŒUF DUR MAYONNAISE		ENTREE SALADE DE CHOUX BLANC Bio	
PLAT		PLAT TAJINE DE HARICOTS BLANCS BIO		PLAT ROTI DE VEAU VF		PLAT FUSILI Bio BOLOGNAISE AUX LEGUMES D'ÉTÉ		PLAT POISSON FRAIS SELON ARRIVAGE	
SAUCE		SAUCE		SAUCE SAUCE AUX HERBES		SAUCE		SAUCE SAUCE BLANQUETTE	
GARNITURE		GARNITURE		GARNITURE FLAGEOLET POELE DE HARICOT VERT		GARNITURE		GARNITURE POMME DE TERRE Bio HARICOT PLAT COUPE	
FROMAGE		FROMAGE TOME DE SAVOIE		FROMAGE		FROMAGE MORBIER		FROMAGE YAOURT NATURE Bio	
DESSERT		DESSERT KIWI Bio		DESSERT Fraise meringue chantilly		DESSERT POMME		DESSERT	
GOUTER		GOUTER		GOUTER		GOUTER		GOUTER	

composition nutritionnelles

- Légumes et Fruits
- Protéines Animales ou végétales
- Féculents
- sauces
- Produits Laitiers
- Produits Sucrés

Plat principal

- Bovins
- Ovins
- Volaille
- Porc
- Poisson
- Végétarien
- Pour la creche
- Dessert fait maison

Signe Officiel de qualité des produits alimentaires

- Viande de France**
(animaux nés, élevés, abattus, découpés et transformé en France)
- Label rouge**
- Filière Bleu-Blanc-Cœur**
- Produit provenant d'une pêche durable certifiée**
- Appellation d'Origine Protégée**
- Indication Géographique Protégée**
- Agriculture Biologique**
- Aide de l'Union Européenne à destination des écoles**
- Haute Valeur Environnemental**





Menu de La Cantine de Gometz le Chatel



Menu de la semaine n° 18 lundi 28 avril 2025 au dimanche 04 mai 2025

lundi 28 avril 2025		mardi 29 avril 2025		mercredi 30 avril 2025		jeudi 1 mai 2025		vendredi 2 mai 2025	
ENTREE		ENTREE		ENTREE		ENTREE		ENTREE	
FRIAND FROMAGE pas d'entrée		Salade d'asperge Vinaigrette moutarde à l'ancienne		Menu végétarien LAITUE BIO				Menu végétarien	
Saute de dinde BBC		SAUTE DE BŒUF		PIZZA AUX LEGUMES DU SOLEIL				Mijote de lentille et carotte	
SAUCE MOUTARDE		SAUCE BOURGUIGNON		SAUCE				SAUCE OIGNONS	
EPINARD RIZ CREOLE		Potatoes		RIZ Bio				RIZ Bio	
FROMAGE		CANTAL AOP		FROMAGE				BUCHETTE MI-CHEVRE	
FROMAGE BLANC FRAISE		FRUITS DE SAISON BIO		Yaourt Bio et Pêche				POMME Bio	
GOUTER		GOUTER		GOUTER		GOUTER		GOUTER	

composition nutritionnelles

- Légumes et Fruits
- Protéines Animales ou végétales
- Féculents
- sauces
- Produits Laitiers
- Produits Sucrés

Plat principal

- Bovins
- Porc
- Volaille
- Poisson
- Végétarien
- Pour la crèche
- Dessert fait maison

Signe Officiel de qualité des produits alimentaires

- Viande de France**
(animaux nés, élevés, abattus, découpés et transformé en France)
- Label rouge**
- Filière Bleu-Blanc-Cœur**
- Produit provenant d'une pêche durable certifiée**
- Appellation d'Origine Protégée**
- Indication Géographique Protégée**
- Agriculture Biologique**
- Aide de l'Union Européenne à destination des écoles**
- Haute Valeur Environnemental**





Menu de La Cantine de Gometz le Chatel



Menu de la semaine n° 19 du lundi 05 mai 2025 au dimanche 11 mai 2025

lundi 5 mai 2025		mardi 6 mai 2025		mercredi 7 mai 2025		jeudi 8 mai 2025		vendredi 9 mai 2025	
ENTREE		ENTREE	Menu vegetarien RAPEE DE CAROTTE ET DE CELERI Bio	ENTREE	Menu vegetarien LAITUE BIO EMMENTAL	ENTREE		ENTREE	SALADE DE MACHE EDAM RAPE / DES
PLAT	EMINCE BOEUF A GRILLER VBF	PLAT	TORTELLI Bio TOMATE/MOZZA MIMOLETTE EN DES/RAPEES	PLAT	PARMENTIER DE LEGUMES	PLAT		PLAT	POISSON FRAIS SELON ARRIVAGE
SAUCE	SAUCE OIGNONS	SAUCE		SAUCE		SAUCE		SAUCE	SAUCE CURRY
GARNITURE	SEMOULE COUSCOUS Bio POELE DE CAROTTE Bio	GARNITURE		GARNITURE		GARNITURE		GARNITURE	Gratin de choux fleur et pomme de terre
FROMAGE	EMMENTAL Bio	FROMAGE		FROMAGE	CAMEMBERT Bio	FROMAGE		FROMAGE	
DESSERT	ORANGE	DESSERT	YAOURT SUCRE	DESSERT	KIWI Bio	DESSERT		DESSERT	GRILLE AUX POMMES peche au naturelle
GOUTER		GOUTER		GOUTER		GOUTER		GOUTER	

composition nutritionnelles

- Légumes et Fruits
- Protéines Animales ou végétales
- Féculents
- sauces
- Produits Laitiers
- Produits Sucrés

Plat principal

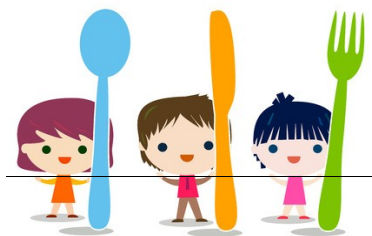
- Bovins
- Ovins
- Volaille
- Porc
- Poisson
- Végétarien
- Pour la creche
- Dessert fait maison

Signe Officiel de qualité des produits alimentaires

- Viande de France
(animaux nés, élevés, abattus, découpés et transformé en France)
- Label rouge
- Filière Bleu-Blanc-Cœur
- Produit provenant d'une pêche durable certifiée

- Appellation d'Origine Protégée
- Indication Géographique Protégée
- Agriculture Biologique
- Aide de l'Union Européenne à destination des écoles
- Haute Valeur Environnemental





Menu de La Cantine de Gometz le Chatel



Menu de la semaine n° 20 lundi 12 mai 2025 au dimanche 18 mai 2025

lundi 12 mai 2025		mardi 13 mai 2025		mercredi 14 mai 2025		jeudi 15 mai 2025		vendredi 16 mai 2025	
	Menu végétarien			Menu végétarien					
ENTREE	PASTÈQUE Bio	ENTREE		ENTREE CAROTTE RAPEE Bio		ENTREE SALADE DE CHOUX BLANC Bio SAUCE THAÏ		ENTREE Salade de tomate avocat mozza	
PLAT	BROUILLADE D'ŒUF	PLAT SAUTE DE BŒUF		PLAT Dahl de lentille		PLAT PENNE Bio CARBONARA PENNE Bio CARBONARA SANS PORC		PLAT Bouillabaisse de poisson	
SAUCE	SAUCE ESTRAGON	SAUCE SAUCE OLIVE		SAUCE		SAUCE		SAUCE Sauce rouille	
GARNITURE	CAROTTES BICOLORES	GARNITURE PETIT POIS		GARNITURE Riz		GARNITURE		GARNITURE Ble Brocoli	
FROMAGE	FROMAGE BLANC pas de fromage	FROMAGE BRIE DE MEAUX AOP		FROMAGE CANTAL AOP		FROMAGE YAOURT NATURE Bio		FROMAGE	
DESSERT	crumble au chocolat RIZ AU LAIT	DESSERT FRAISE FRUITS DE SAISON BIO		DESSERT COMPOTE DE POMME		DESSERT		DESSERT Cerise	
GOUTER		GOUTER		GOUTER		GOUTER		GOUTER	

composition nutritionnelles

- Légumes et Fruits
- Protéines Animales ou végétales
- Féculents
- sauces
- Produits Laitiers
- Produits Sucrés

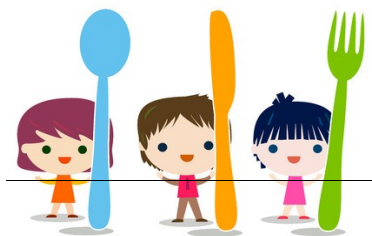
Plat principal

- Bovins
- Ovins
- Volaille
- Porc
- Poisson
- Végétarien
- Pour la creche
- Dessert fait maison

Signe Officiel de qualité des produits alimentaires

- Label rouge**
(animaux nés, élevés, abattus, découpés et transformés en France)
- Label rouge**
- Filière Bleu-Blanc-Cœur**
- Produit provenant d'une pêcherie durable certifiée**
- Appellation d'Origine Protégée**
- Indication Géographique Protégée**
- Agriculture Biologique**
- Aide de l'Union Européenne à destination des écoles**
- Haute Valeur Environnemental**





Menu de La Cantine de Gometz le Chatel



Menu de la semaine n° 21 du lundi 19 mai 2025 au dimanche 25 mai 2025

lundi 19 mai 2025		mardi 20 mai 2025		mercredi 21 mai 2025		jeudi 22 mai 2025		vendredi 23 mai 2025	
ENTREE		Menu des enfants		Menu végétarien		ENTREE		ENTREE	
SALADE DE TOMATE Bio MOZZARELLA PESTO		SALADE GRECQUE		Melon				Concombre à la suédoise VINAIGRETTE AU CITRON	
PLAT		PLAT		PLAT		PLAT		PLAT	
ESCALOPE DE PORC ESCALOPE DE DINDE		Croque Monsieur Croque Monsieur sans porc		CHILI VEGETARIEN et mimolette		SAUTE DE VEAU		FILET DE COLIN MEUNIERE	
SAUCE		SAUCE		SAUCE		SAUCE		SAUCE	
						SAUCE MARENGO		SAUCE TOMATE	
GARNITURE		GARNITURE		GARNITURE		GARNITURE		GARNITURE	
PUREE DE CAROTTE Bio				RIZ Bio		POMME DE TERRE SAUTEE POELE DE CAROTTE Bio		POELE DE HARICOT BEURRE ET HARICOT VERT	
FROMAGE		FROMAGE		FROMAGE		FROMAGE		FROMAGE	
		YAOURT VANILLE Bio				YAOURT NATURE Bio		COULOMMIERS 300/320G	
DESSERT		DESSERT		DESSERT		DESSERT		DESSERT	
FRUITS DE SAISON BIO		Gateau roule au chocolat		POIRE AU SIROP COPEAUX DE CHOCOLAT		FRAISE		CRUMBLE AU POMME	
GOUTER		GOUTER		GOUTER		GOUTER		GOUTER	

composition nutritionnelles

- Légumes et Fruits
- Protéines Animales ou végétales
- Féculents
- sauces
- Produits Laitiers
- Produits Sucrés

Plat principal

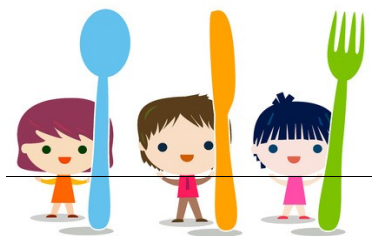
- Bovins
- Ovins
- Volaille
- Poisson
- Végétarien
- Pour la crèche
- Dessert fait maison

Signe Officiel de qualité des produits alimentaires

- Viande de France
(animaux nés, élevés, abattus, découpés et transformé en France)
- Label rouge
- Filière Bleu-Blanc-Cœur
- Produit provenant d'une pêcherie durable certifiée

- Appellation d'Origine Protégée
- Indication Géographique Protégée
- Agriculture Biologique
- Aide de l'Union Européenne à destination des écoles
- Haute Valeur Environnemental





Menu de La Cantine de Gometz le Chatel



Menu de la semaine n° 22 lundi 26 mai 2025 au dimanche 01 juin 2025

lundi 26 mai 2025		mardi 27 mai 2025		mercredi 28 mai 2025		jeudi 29 mai 2025		vendredi 30 mai 2025	
Menu végétarien						Ferie		Pont	
ENTREE		ENTREE	PASTEQUE Bio	ENTREE	TABOULE MAISON BIO ET MOZZARELLA	ENTREE		ENTREE	
PLAT	BOLOGNAISE DE LEGUMES	PLAT	Mijote de bœuf	PLAT	BOULETTE DE BOEUF	PLAT		PLAT	
SAUCE		SAUCE	sauce Barbecue	SAUCE	SAUCE GOULACHE	SAUCE		SAUCE	
GARNITURE	PENNE REGATE Bio	GARNITURE	POMME DE TERRE Bio Haricot vert Bio	GARNITURE	PETIT POIS CAROTTE	GARNITURE		GARNITURE	
FROMAGE	COMTE	FROMAGE	YAOURT NATURE Bio	FROMAGE		FROMAGE		FROMAGE	
DESSERT	FRUITS DE SAISON BIO	DESSERT	Gateau au pomme	DESSERT	Fruit de saison bio FRAISE	DESSERT		DESSERT	
GOUTER		GOUTER		GOUTER		GOUTER		GOUTER	

composition nutritionnelles

- Légumes et Fruits
- Protéines Animales ou végétales
- Féculents
- sauces
- Produits Laitiers
- Produits Sucrés

Plat principal

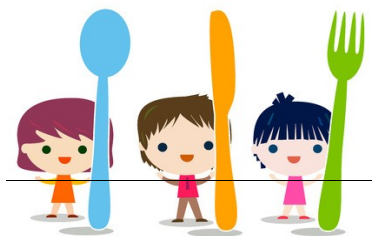
- Bovins
- Ovins
- Volaille
- Porc
- Poisson
- Végétarien
- Pour la creche
- Dessert fait maison

Signe Officiel de qualité des produits alimentaires

- Viande de France**
(animaux nés, élevés, abattus, découpés et transformé en France)
- Label rouge**
- Filière Bleu-Blanc-Cœur**
- Produit provenant d'une pêche durable certifiée**

- Appellation d'Origine Protégée**
- Indication Géographique Protégée**
- Agriculture Biologique**
- Aide de l'Union Européenne à destination des écoles**
- Haute Valeur Environnemental**





Menu de La Cantine de Gometz le Chatel



Menu de la semaine n° 23 du lundi 02 juin 2025 au dimanche 08 juin 2025

lundi 2 juin 2025		mardi 3 juin 2025		mercredi 4 juin 2025		jeudi 5 juin 2025		vendredi 6 juin 2025	
ENTREE		ENTREE	Menu végétarien	ENTREE	Menu végétarien	ENTREE	Carotte rapée	ENTREE	SALADE DE TOMATE Bio
PLAT	SAUCISSE TOULOUSE BN 100G SAUCISSE DE VOLAILLE	PLAT	COUCOUS Bio AUX LEGUMES	PLAT	Lasagne de légumes et cheddar	PLAT	Gratin Breton	PLAT	POISSON FRAIS SELON ARRIVAGE
SAUCE	SAUCE MOUTARDE	SAUCE		SAUCE		SAUCE		SAUCE	SAUCE OSEILLE
GARNITURE	HARICOT BLANC	GARNITURE		GARNITURE		GARNITURE		GARNITURE	POELE DE BROCOLI BLE EBLY
FROMAGE	PYRENEES	FROMAGE	GOUDA	FROMAGE		FROMAGE		FROMAGE	BRIE DE MEAUX AOP
DESSERT	POMME Bio	DESSERT	KIWI Bio	DESSERT	Ananas Bio	DESSERT	Fromage Blanc a la creme de marron	DESSERT	TARTE AU CHOCOLAT PUREE DE POIRE
GOUTER		GOUTER		GOUTER		GOUTER		GOUTER	

composition nutritionnelles

- Légumes et Fruits
- Protéines Animales ou végétales
- Féculents
- sauces
- Produits Laitiers
- Produits Sucrés

Plat principal

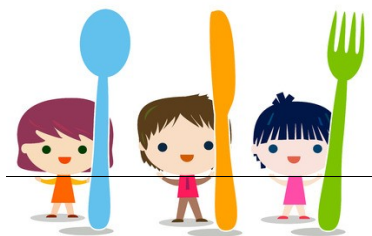
- Bovins
- Ovins
- Volaille
- Poisson
- Végétarien
- Pour la creche
- Dessert fait maison

Signe Officiel de qualité des produits alimentaires

- Viande de France
(animaux nés, élevés, abattus, découpés et transformé en France)
- Label rouge
- Filière Bleu-Blanc-Cœur
- Produit provenant d'une pêcherie durable certifiée

- Appellation d'Origine Protégée
- Indication Géographique Protégée
- Agriculture Biologique
- Aide de l'Union Européenne à destination des écoles
- Haute Valeur Environnemental





Menu de La Cantine de Gometz le Chatel



Menu de la semaine n° 24 lundi 09 juin 2025 au dimanche 15 juin 2025

lundi 9 juin 2025		mardi 10 juin 2025		mercredi 11 juin 2025		jeudi 12 juin 2025		vendredi 13 juin 2025	
	Ferie	Menu vegetarien				Menu vegetarien			
ENTREE		SCAROLE		Melon		radis rapee au carre frais		ENTREE	
PLAT		FALAFAL LIBANAIS		SAUTE DE BŒUF		RIZ CANTONNAIS VG BIO		PLAT Lasagne saumon epinard	
SAUCE		SAUCE BASQUAISE		SAUCE BOURGUIGNON		SAUCE		SAUCE	
GARNITURE		Frites POMME VAPEUR Bio		CHOU FLEUR Bio PATES MULTICOULEURS		GARNITURE		GARNITURE	
FROMAGE		YAOURT NATURE Bio		FROMAGE		FROMAGE		FROMAGE PYRENEES	
DESSERT		DESSERT POMME FRAISE		FROMAGE BLANC		POMME Bio		DESSERT ANANAS Bio	
GOUTER		GOUTER		GOUTER		GOUTER		GOUTER	

composition nutritionnelles

- Légumes et Fruits
- Protéines Animales ou végétales
- Féculents
- sauces
- Produits Laitiers
- Produits Sucrés

Plat principal

- Bovins
- Porc
- Volaille
- Poisson
- Végétarien
- Pour la creche
- Dessert fait maison

Signe Officiel de qualité des produits alimentaires

- Viande de France
(animaux nés, élevés, abattus, découpés et transformé en France)
- Label rouge
- Filière Bleu-Blanc-Cœur
- Produit provenant d'une pêche durable certifiée
- Appellation d'Origine Protégée
- Indication Géographique Protégée
- Agriculture Biologique
- Aide de l'Union Européenne à destination des écoles
- Haute Valeur Environnemental

