

# MARNE et GONDOIRE

# SCOPE

L'actualité de la communauté d'agglomération

N°213 - 22 février 2025

## Le mot du président



La réglementation pousse à la rénovation thermique des logements. Mais pour se lancer, encore faut-il connaître les solutions possibles, les normes et les aides financières. Pas si simple donc ! Accompagner les particuliers dans ce domaine est par conséquent indispensable.

Jean-Paul Michel

Dans  
ce  
numéro



Un conseil pour vos travaux ?  
Marne et Gondoire Renov' est là



La police de Montévrain roule à  
cyclo

# Participez à la stratégie touristique de Marne et Gondoire

La communauté d'agglomération mène avec l'office de tourisme une étude pour définir son schéma de développement touristique durable pour les 5 ans à venir appuyée par un cabinet indépendant.

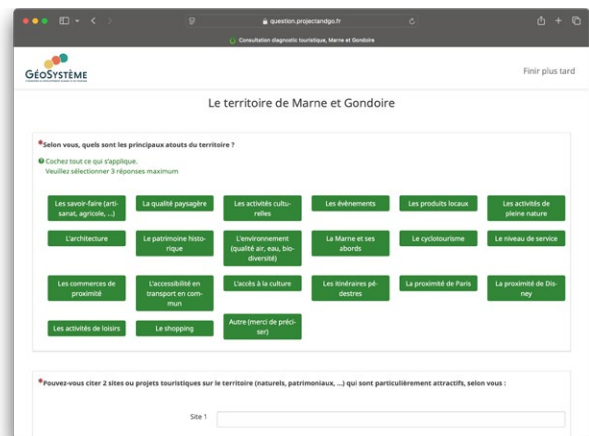
Un premier atelier rassemblant élus et parties prenantes du tourisme à Marne et Gondoire a eu lieu le 16 janvier et d'autres vont suivre. En parallèle, un questionnaire est proposé en ligne à tous ceux qui vivent, travaillent ou séjournent dans nos communes pour «prendre en compte leur perception du territoire et de ses dynamiques touristiques». On a testé, 5 minutes suffisent pour le remplir. Le schéma qui s'accompagnera d'un plan d'action sera finalisé cet été.

Pour Anne Godin, directrice de l'office de tourisme, «Il y a beaucoup d'initiatives en faveur d'un tourisme durable comme la valorisation des liaisons douces, le prêt de vélo gratuit, la sensibilisation à la maison de la nature, l'offre culturelle au château et au parc de Rentilly, le moulin Russon, les festivals... Il faut maintenant définir une stratégie globale». Avec votre participation donc !



Leïla Obeïd

Atelier du 16 janvier à la Maison de la nature (Ferrières-en-Brie)



Pour accéder à l'enquête en ligne, flashez le QR Code



## De nouveaux bus articulés

En décembre, Transev Marne-la-Vallée a mis progressivement en circulation 11 nouveaux bus articulés qui roulent au bioGNV. Ces modèles de 18 mètres de long sont fournis par Île-de-France Mobilités et sillonnent désormais nos communes.

## VU



2

# Un conseil pour vos travaux ?

**Avec Marne et Gondoire Rénov', la communauté d'agglomération propose un service d'accompagnement gratuit aux particuliers qui rénovent leur logement.**

Vous avez un projet de rénovation de votre bien immobilier et souhaitez obtenir un conseil neutre et indépendant ? Pensez à Marne et Gondoire Rénov' ! La communauté d'agglomération a lancé ce service en 2021 pour développer la rénovation énergétique de l'habitat et l'étend maintenant à l'adaptation du logement à l'avancée en âge et au handicap ainsi qu'aux problèmes de salubrité. Concrètement, un conseiller reçoit sur rendez-vous les particuliers pour les aider à définir leur projet, analyser les devis des entreprises et les informer sur les aides financières et la réglementation. Le rendez-vous peut aussi s'effectuer par téléphone.

Les cas sont divers : «certaines personnes ont des connaissances techniques mais ignorent les aides auxquelles elles ont droit. D'autres connaissent les aides mais ont besoin d'un éclairage sur les travaux à réaliser ou pour juger d'un devis», explique le conseiller Marne et Gondoire Rénov', Mavy Fouami, titulaire d'une licence en génie mécanique et d'un master 2 en énergie et qui a donc un œil averti : «pour une isolation, je vais regarder le type d'isolant indiqué sur le devis, son épaisseur, sa résistance thermique, le coût des travaux et la technique de pose». Le chauffage, l'isolation, la ventilation constituent environ 60% des cas présentés.

Pour ceux qui partent de zéro, le conseiller cherchera d'abord à définir les travaux prioritaires et ceux qui peuvent s'avérer superflus, quitte à se déplacer pour effectuer une évaluation énergétique du logement. Pour économiser sur



Mavy Fouami, conseiller Marne et Gondoire Rénov'

le chauffage, c'est bien connu, l'isolation de la maison est primordiale. Ce qui n'empêche pas Mavy Fouami de raisonner au cas par cas. «Dans une maison dont la toiture est déjà isolée, dont les fenêtres ont du double vitrage et qui repose sur un terre-plein ou dont le sous-sol est lui-même isolé, il n'est pas forcément plus opportun d'isoler les murs que d'installer un poêle à bois.» Cette évaluation précise permet de savoir si le projet entre dans la catégorie Rénovation partielle ou dans la catégorie Rénovation totale. «La rénovation totale doit comporter deux gestes de rénovation et faire monter le logement de deux classes énergétiques.» Si tel est le cas, Mavy Fouami oriente le public vers un Accompagnateur Rénov' agréé par l'État (agrément créé en 2024) à même de suivre le dossier et de donner accès à l'aide MaPrimeRénov' Parcours accompagné.

Le service Marne et Gondoire Rénov' est proposé à la Maison France Services à Lagny-sur-Marne les lundi, mercredi, jeudi et vendredi. Le mercredi, l'accueil s'effectue dans une des mairies de Marne et Gondoire (celle de Pomponne ce trimestre). «Dans l'ensemble, les gens viennent des principales villes de la communauté d'agglomération. La grande majorité vivent en maison sauf ceux de Bussy-Saint-Georges et Montévrain qui habitent davantage en appartement : ce sont pour beaucoup des personnes âgées qui souhaitent adapter leur logement en élargissant les passages de portes ou en modifiant la salle de bain par exemple.»

Les problèmes de salubrité sont plus rares. Il

## ZOOM SUR

s'agit en général de «problèmes d'humidité et de moisissures liés à un manque de ventilation et d'isolation».

Le service Marne et Gondoire Rénov' est aussi un moyen de lutter contre les arnaques. «Il y en a tellement ! Pour le choix des entreprises, je renvoie vers le site gouvernemental qui liste les professionnels labelisés RGE (Reconnu garant de l'environnement) et donc compétents pour réaliser des travaux. Les gens peuvent revenir me voir avec leurs devis s'ils le souhaitent.» Parmi les choses à bien vérifier dessus : le mode de paiement proposé. Le fait que le client a 14 jours pour se rétracter une fois le devis signé doit aussi être communiqué.

Marne et Gondoire Rénov' est un service proposé par la communauté d'agglomération via une convention avec Seine-et-Marne Environnement.

Tél. : 01 60 07 89 19

Courriel : [mgrenov@marneetgondoire.fr](mailto:mgrenov@marneetgondoire.fr)

Prendre rendez-vous en ligne :

[www.marneetgondoire.fr/climat-air-energie/marne-et-gondoire-renov-1942.html](http://www.marneetgondoire.fr/climat-air-energie/marne-et-gondoire-renov-1942.html)

**MARNE ET GONDOIRE RÉNOV'**

UN PROJET DANS VOTRE LOGEMENT POUR

- LA RÉNOVATION ÉNERGÉTIQUE
- L'ADAPTATION PERTE D'AUTONOMIE
- UN LOGEMENT SAIN ET SÉCURISÉ

CONSEILS GRATUITS POUR LES PARTICULIERS

Réservation en ligne + d'infos sur [www.marneetgondoire.fr](http://www.marneetgondoire.fr)

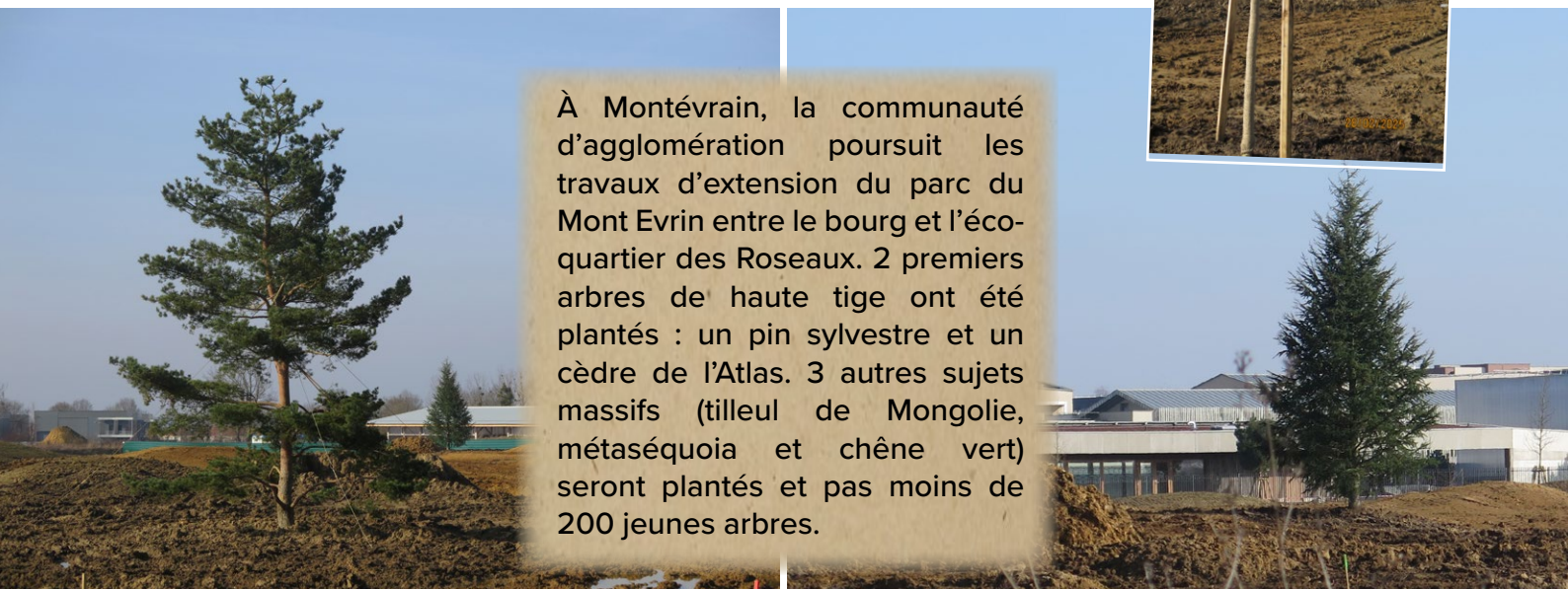
[mgrenov@marneetgondoire.fr](mailto:mgrenov@marneetgondoire.fr)  
01 60 07 89 19

Marne et Gondoire Agglo

ARTE & LETTRÉS | ENVIRONNEMENT | TOURISME | TERRITOIRE | HABITAT | SÉCURITÉ & ACTION SOCIALE



## VU



À Montévrain, la communauté d'agglomération poursuit les travaux d'extension du parc du Mont Evrin entre le bourg et l'éco-quartier des Roseaux. 2 premiers arbres de haute tige ont été plantés : un pin sylvestre et un cèdre de l'Atlas. 3 autres sujets massifs (tilleul de Mongolie, métaséquoia et chêne vert) seront plantés et pas moins de 200 jeunes arbres.



# La police à cyclo

Depuis le 14 janvier, la police municipale de Montévrain dispose de deux cyclos électriques. Entretien avec son chef Henri-Michel Carpaye.

## Pourquoi vous être équipés de cyclos ?

**Henri-Michel Carpaye :** Montévrain comporte de nombreux chemins ruraux, sentes piétonnières et parcs qui sont assez vallonnés, surtout du côté de la Marne. Les moyens d'intervention classiques ont des inconvénients majeurs sur ce terrain. La voiture suppose de laisser le véhicule assez loin et de continuer à pied. Le vélo tout-terrain pose le problème de l'effort physique avec le poids de l'équipement sur soi dont le gilet tactique. Se rendre au plus vite sur les lieux d'une intervention tout en gardant sa pleine capacité opérationnelle n'est pas évident après avoir déjà réalisé 4 ou 5 heures de patrouille à vélo. Enfin, mon adjoint et moi ainsi que d'autres agents arrivons de brigades motos. On en connaît parfaitement les avantages et les inconvénients : la rapidité mais aussi le bruit, la pollution, la lourdeur. Circuler à moto dans les sentes n'est pas idéal, surtout dans une ville qui a des labels environnementaux. Là, on donne l'exemple vis-à-vis des deux roues motorisés, qu'on peut-être amené à verbaliser quand ils circulent sur des voies interdites. Avec le cyclo nous disposons d'un vecteur écologique, silencieux, plus agile et somme toute rapide puisqu'il atteint les 50 km/h.

## Comment avez-vous pensé à cette solution ?

La société qui les fabrique équipe des unités de gendarmerie et de l'armée de Terre. Un gendarme avec qui je discutais m'en a parlé, les pompiers de Seine-et-Marne aussi car ils réfléchissent à en acquérir. J'ai fait la proposition au maire qui a accepté et obtenu une subvention de 50% du Département au titre du bouclier sécurité (*un cyclo coûte 6800 euros auquel il faut ajouter l'équipement police*) Nous sommes la première police municipale d'Île-de-France à l'utiliser.



P

## Quelle est votre analyse à l'usage ?

Nous en avons acquis deux. Aujourd'hui les agents en souhaitent davantage car ce cyclo répond pleinement à leurs attentes. Mais il est trop tôt pour réellement chiffrer une plus-value en termes de résultat opérationnel. Nous attendons d'avoir à l'utiliser lors de situations compliquées pour en tirer les conclusions et éventuellement en acquérir deux autres. Mais nous conservons aussi nos vélos tout-terrain.



P

## Christian Robache

### Maire de Montévrain

«En tant qu'élu, nous nous devons d'équiper nos agents des moyens les plus adaptés à leurs missions. Ces cyclos sont un moyen d'agir au plus près de nos habitants pour leur sécurité. Les gens veulent voir la police municipale circuler en tout point de la ville, pouvoir discuter avec elle et c'est normal car la sécurité a un coût, payé par la collectivité. Rien qu'à Montévrain, ce sont plusieurs centaines de milliers d'euros par an. Le fait que ces cyclos soient électriques est en parfaite adéquation avec la politique environnementale de la commune et l'esprit de l'éco-quartier.»

### Frédéric Sartou, dirigeant d'eTricks

#### Fournissez-vous beaucoup de polices municipales ?

Oui, nous avons commencé à fournir une cinquantaine de polices municipales dans plusieurs régions l'année dernière. Nous allons en équiper à peu près autant cette année. Tout comme la gendarmerie, elles les utilisent en zones boisées, parcs, bords de mer, milieux urbain dense... Nous sommes installés en Auvergne où nous assemblons les cyclos. Le moteur est fabriqué à Lyon et les batteries à Avignon. Cette fabrication française est appréciée.

#### Quel en est le retour d'expérience des polices municipales ?

Le cyclo permet d'aller davantage au contact des citoyens, de dialoguer avec eux, ce qui n'est pas possible en voiture. Il a un fort capital sympathie auprès du public. C'est un peu l'équivalent des brigades équestres. C'est aussi un moyen de rattraper les délinquants qui circulent en trottinette dont certains modèles peuvent accélérer jusqu'à 40 km/h. L'autre avantage sur le vélo est qu'il dispose de feux bleus pour signaler la zone lors d'une intervention.



#### Qu'est ce qu'un cyclo-moteur ?

«...Mais je préfère les vélo-moteur, qui font pa, pa, pa, pa, pa, pa, pam...» Le cyclo électrique date encore un peu plus ce tube iconique des années 1980, époque où les petits moteurs thermiques des Solex se faisaient encore entendre dans les rues. Aujourd'hui, place au 100% électrique et 100% silencieux si, comme la police de Montévrain, on opte pour la courroie au lieu de la chaîne. Autre différence avec le vélo-moteur, le cyclo démarre sans avoir à pédaler. De simples cale-pieds remplacent les pédales. Ce n'est donc pas non plus un vélo à assistance électrique ! Quant aux accélérations... elles sont fulgurantes sur un cyclo électrique. «Je préfère les cyclos-moteurs, qui font pas pa, pa, pa, pa...».



L'éco-quartier Les Roseaux est maillé de sentes piétonnières

### Le point de vue de Guillaume Courtois Chef de la police pluricommunale Lagny, Thorigny, Dampmart, Pomponne, Gouvernes



#### Que pensez-vous de l'initiative de Montévrain ?

C'est intéressant pour approcher discrètement. Nous avons nous-mêmes deux vélos électriques. Nous les utilisons entre autres dans les allées de

la Pomponnette pour patrouiller silencieusement et pouvoir prendre d'éventuels cambrioleurs en flagrant délit. Mais cela suppose d'avoir aussi un équipage en voiture en appui pour emmener les interpellés, donc 4 agents mobilisés en tout.

#### Le cyclo est-il plus adapté que les motos ?

À mon sens, c'est complémentaire. Nous étudions justement l'acquisition de motos, entre autres pour interpellier plus facilement les motocross et quads dans les espaces naturels. Et également pour franchir le pont en X aisément lorsqu'il est encombré et que des renforts sont nécessaires d'un côté ou de l'autre de la Marne.

#### Quels sont vos autres moyens spécifiques ?

Nous avons monté en 2019 une brigade cynophile avec un chien malinois. Il est utile en défense pour nous, par exemple quand on intervient à deux ou trois en hall d'immeuble et qu'on se retrouve encerclés par huit individus. Le chien dissuade et permet d'écarter les gens autour de nous. Enfin nous disposons d'une embarcation semi-rigide pour patrouiller sur la Marne. Quand il fait beau et que des jet-skis peuvent être présents, nos deux agents qui ont le permis bateau y vont.

**Assainissement**

Marne et Gondoire poursuit ses investissements pour rénover les réseaux d'assainissement. Les travaux se terminent en ce moment rue Marie à Saint-Thibault-des-Vignes où une ancienne conduite de l'usine William Saurin a été retirée.



**OÙ EST-CE ?**

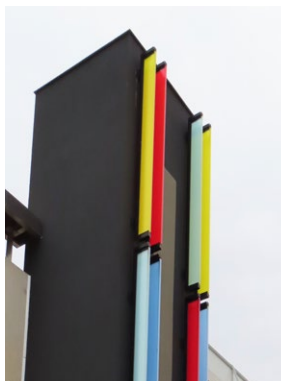
**4<sup>e</sup> manche**



Trouvé ?

Vous avez trouvé au moins une réponse ? Envoyez-la à [hebdo@marneetgondoire.fr](mailto:hebdo@marneetgondoire.fr)  
À la clef, un lot qui remportera 3 manches.

**Réponses de la troisième manche**



Lagny-sur-Marne, le cinéma Le Cinq

✓ Edwige Lagouge



Bussy-Saint-Georges, la ferme du Genitoy

✓ Edwige Lagouge, Sylvie Lafon



Gouvernes

**Classement**



1 victoire

**Yves Bouquet, Edwige Lagouge, Corinne Manresa, Jean-Paul Zita**