



RÉDUCTION DES DÉCHETS

LES AIDES POUR LES PARTICULIERS

Les aides pour le jardin



Le compostage ou le lombricompostage

Que vous habitiez en appartement ou en maison, il y a une solution pour vous !
Pour l'achat d'un composteur, lombricomposteur ou bokashi, l'Agglo Seine-Eure participe financièrement à hauteur de :

100 % du prix d'achat, dans la limite de 150 € par foyer.*

Le broyage

Le broyat est idéal pour couvrir le sol, limiter les mauvaises herbes, mais aussi être intégré au compost.

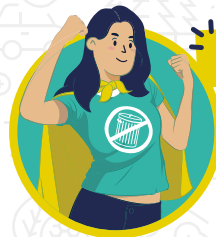
L'Agglo Seine-Eure participe financièrement à hauteur de :

50 % du prix d'achat d'un broyeur à végétaux, **dans la limite de 150 € par foyer.*** OU **70 % du montant de la location** d'un broyeur à végétaux, **dans la limite d'une journée.***



* Les demandes sont à faire en ligne sur www.agglo-seine-eure.fr, en veillant bien à joindre une facture d'achat nominative acquittée, un justificatif de domicile de moins de 3 mois et un RIB.

Pour toutes les aides, renseignement auprès du service propreté :
animation.dechets@seine-eure.com | 02 32 50 85 64



RÉDUCTION DES DÉCHETS

LES AIDES POUR LES PARTICULIERS

Les aides pour le jardin



Le compostage ou le lombricompostage

Que vous habitiez en appartement ou en maison, il y a une solution pour vous !
Pour l'achat d'un composteur, lombricomposteur ou bokashi, l'Agglo Seine-Eure participe financièrement à hauteur de :

100 % du prix d'achat, dans la limite de 150 € par foyer.*

Le broyage

Le broyat est idéal pour couvrir le sol, limiter les mauvaises herbes, mais aussi être intégré au compost.

L'Agglo Seine-Eure participe financièrement à hauteur de :

50 % du prix d'achat d'un broyeur à végétaux, **dans la limite de 150 € par foyer.*** OU **70 % du montant de la location** d'un broyeur à végétaux, **dans la limite d'une journée.***



* Les demandes sont à faire en ligne sur www.agglo-seine-eure.fr, en veillant bien à joindre une facture d'achat nominative acquittée, un justificatif de domicile de moins de 3 mois et un RIB.

Pour toutes les aides, renseignement auprès du service propreté :
animation.dechets@seine-eure.com | 02 32 50 85 64

Les aides pour la maison

Les couches lavables



La couche lavable, c'est écologique ! Elle est aujourd'hui aussi simple à mettre et aussi confortable pour bébé, que sa concurrente jetable.

L'Agglo Seine-Eure participe financièrement à hauteur de **50 % du prix d'achat de couches lavables, dans la limite de 250 € par foyer.***

** Les demandes sont à faire en ligne sur www.agglo-seine-eure.fr, en veillant bien à joindre un extrait d'acte de naissance, une facture d'achat nominative acquittée, un justificatif de domicile de moins de 3 mois et un RIB.*

Stop pub

Venez le retirer gratuitement dans votre mairie ou à l'Hôtel d'Agglomération à Louviers ! Vous direz ainsi « stop » au gaspillage de papier et ne subirez plus les publicités indésirables mais continuerez à bénéficier des informations des collectivités.

Les aides pour la maison

Les couches lavables



La couche lavable, c'est écologique ! Elle est aujourd'hui aussi simple à mettre et aussi confortable pour bébé, que sa concurrente jetable.

L'Agglo Seine-Eure participe financièrement à hauteur de **50 % du prix d'achat de couches lavables, dans la limite de 250 € par foyer.***

** Les demandes sont à faire en ligne sur www.agglo-seine-eure.fr, en veillant bien à joindre un extrait d'acte de naissance, une facture d'achat nominative acquittée, un justificatif de domicile de moins de 3 mois et un RIB.*

Stop pub

Venez le retirer gratuitement dans votre mairie ou à l'Hôtel d'Agglomération à Louviers ! Vous direz ainsi « stop » au gaspillage de papier et ne subirez plus les publicités indésirables mais continuerez à bénéficier des informations des collectivités.

Ne jetez plus, donnez !

La ressourcerie



Et si au lieu de jeter vos vieux objets, vous leur laissez une seconde chance ? Plusieurs ressourceries, appartenant à l'association l'Abri, sont présentes sur le territoire Seine-Eure et à proximité. Vous pouvez y aller, soit pour déposer de vieux objets, meubles, livres, soit pour en acheter à bas prix tout en favorisant la réinsertion professionnelle de personnes éloignées de l'emploi.

Ressourcerie de Val-de-Reuil

1 avenue des Falaises
09 86 48 63 60

Ressourcerie du Manoir-sur-Seine

Rue de Franche Comté
09 86 38 05 05

Ressourcerie de Pont-de-l'Arche

6 rue du Président Kennedy
02 35 92 98 92

Ressourcerie des Andelys

Côte de Mantelle
02 32 51 68 12

Ne jetez plus, donnez !

La ressourcerie



Et si au lieu de jeter vos vieux objets, vous leur laissez une seconde chance ? Plusieurs ressourceries, appartenant à l'association l'Abri, sont présentes sur le territoire Seine-Eure et à proximité. Vous pouvez y aller, soit pour déposer de vieux objets, meubles, livres, soit pour en acheter à bas prix tout en favorisant la réinsertion professionnelle de personnes éloignées de l'emploi.

Ressourcerie de Val-de-Reuil

1 avenue des Falaises
09 86 48 63 60

Ressourcerie du Manoir-sur-Seine

Rue de Franche Comté
09 86 38 05 05

Ressourcerie de Pont-de-l'Arche

6 rue du Président Kennedy
02 35 92 98 92

Ressourcerie des Andelys

Côte de Mantelle
02 32 51 68 12