



Guide de découvertes du Grand Site Montségur

Édition 2024



**Notre ambition : être à la hauteur
des enjeux du prestigieux label
Grand Site de France !**

**Vue sur le pog de Montségur
et la vallée depuis le Pas de l'Ours (Comus)**



Quel plaisir de vous dévoiler ce nouveau programme de découverte du Grand Site Montségur !

Il a été conçu par la Communauté de Communes du Pays d'Olmes avec l'appui de l'ensemble des partenaires et socio-professionnels ambassadeurs du Grand Site.

Je tiens ici à remercier chaleureusement toutes celles et ceux qui s'impliquent au quotidien et avec passion pour nous proposer des animations toujours renouvelées et pensées dans un esprit de partage de notre environnement.

Un programme à la hauteur de notre double ambition : devenir un **Grand Site de France** et être reconnu au **patrimoine mondial de l'UNESCO** en partenariat avec le Département de l'Aude.

L'année 2024 concrétisera notre engagement de début de mandat par le dépôt du dossier de candidature au **label Grand Site de France** auprès du Ministère de la transition écologique et la cohésion des territoires. L'objectif est d'être labellisé en 2025.

Tous les moyens sont déployés pour répondre aux exigences de ces deux reconnaissances pour que cette volonté devienne une réalité.

Au-delà de ce programme de découverte, ce sont des actions concrètes qui sont réalisées pour atteindre les objectifs fixés par le label : la réalisation tant attendue du bâtiment d'accueil au pied du château, la requalification de l'ancien site industriel SAB à Montferrier qui accueillera très prochainement la Maison du Grand Site, l'aménagement du site de Fontestorbes dont le futur stationnement est pensé de façon à s'intégrer parfaitement dans le paysage. Du concret également, lorsqu'en partenariat avec le Département de l'Ariège nous aidons les socio-professionnels à créer des hébergements touristiques de qualité.

Ces rencontres que nous vous proposons dans ce guide sont autant d'occasion de partager avec vous notre projet de territoire qui se veut **vertueux et élaboré pour bâtir le socle d'une économie nouvelle : locale et respectueuse de notre environnement.**

Je vous souhaite d'agréables rencontres, de belles découvertes ou redécouvertes.

Marc Sanchez,
Président de la Communauté de
Communes du Pays d'Olmes

Sommaire



BON À SAVOIR !

Selon la nature des activités proposées, de mauvaises conditions météorologiques ou fortes chaleurs peuvent amener les prestataires à reporter ou annuler les animations qu'ils encadrent.

Il est indispensable de prévoir un pique-nique, une tenue adaptée à l'activité pratiquée (chaussures de marche, bouteilles d'eau, casquette, vêtements chauds, crème solaire, etc.).

Certaines activités ne sont pas recommandées aux personnes ayant un problème de santé ne permettant pas la pratique d'une activité physique.

Les chiens ne sont pas admis sur les animations.

Les activités sont sous la responsabilité de l'encadrant.

Sommaire

Les valeurs & l'esprit des lieux.....	6
Au printemps.....	9
En mai.....	12
À la rencontre de nos agriculteurs	15
En juin.....	16
En été.....	23
En juillet	24
À la rencontre de nos maraudeurs	32
En août.....	46
Natura 2000 « Gorges de la Frau et Bélesta ».....	50
Candidature au Patrimoine Mondial UNESCO.....	65
En automne.....	67
En septembre.....	70
En octobre.....	74
Le Service éducatif du Pays d'art et d'histoire des Pyrénées Cathares.....	75
En novembre.....	83
Nos ambassadeurs	85
La démarche Grand Site Montségur	95
Label Grand Site de France et Grand Site Montségur.....	97
<i>Qu'est-ce qu'un Grand Site de France ?.....</i>	<i>97</i>
<i>Que veut dire Opération Grand Site de France (OGS)?</i>	<i>97</i>
<i>Le Grand Site Montségur.....</i>	<i>98</i>
<i>Le dépôt de candidature au label Grand Site de France.....</i>	<i>99</i>
Les actions ultra-prioritaires du Grand Site	100
Le Plan de Paysage	102
Échappées Belles ! La randonnée sur le Grand Site	104
Avec les maraudeurs du Grand Site	107
Des dispositifs de sensibilisation auprès des jeunes du Pays d'Olmes.....	108
<i>Jeu de piste « Découverte des paysages du Grand Site Montségur »</i>	<i>108</i>
<i>Le pastoralisme du Grand Site Montségur à travers l'objectif.....</i>	<i>109</i>
Les principaux partenaires de la démarche	111
<i>Le Pays d'art et d'histoire des Pyrénées Cathares.....</i>	<i>111</i>
<i>La Réserve Naturelle Régionale du Massif du Saint-Barthélemy</i>	<i>112</i>
<i>La Station des Monts d'Olmes.....</i>	<i>113</i>
<i>L'Office de Tourisme des Pyrénées Cathares</i>	<i>114</i>

La Communauté de Communes du Pays d'Olmes vous propose des animations de sensibilisation afin de porter à connaissance, auprès du plus grand nombre, les paysages du Grand Site Montségur. La collectivité soutient financièrement les prestataires qui vous accompagnent dans les sorties gratuites.



Animation accessible aux familles, à tout public



Animation nécessitant une bonne condition physique

Animation accessible aux personnes en situation de handicap



Animation gratuite offerte par la Communauté de Communes du Pays d'Olmes



Tarif par personne (sauf contre-indication). Animation payante portée par les encadrants



déficience auditive



déficience mentale



déficience motrice



déficience visuelle

Les valeurs & l'esprit des lieux

**Massif de Tabe
depuis le plateau du Taulat**

L'esprit des lieux : somme de toutes les valeurs et de l'histoire du site

Lorsque l'on évoque Montségur, une émotion emplit toujours notre imaginaire. Ce territoire, aux paysages exceptionnels, est porteur d'une histoire longue, mouvementée, et dramatique avec le siège du château, la reddition des derniers défenseurs, et la mort sur le bûcher de plus de 200 « parfaits » cathares dans le « Prat des crémati » (Pré des brûlés) en 1244.

Cette histoire confère au Grand Site et à son château une attraction complexe et « très particulière » :

- attrait esthétique, pour le caractère « perché » et la force expressive de l'édifice ;
- attrait symbolique, à travers l'élévation du Pog sur son rocher et son émergence d'exception dans le site ;
- attrait mystique, pour son caractère karstique, les cavités et grottes présentes au cœur du Pog ouvrant sur l'imaginaire et ressuscitant « passages secrets et trésors enfouis » ;
- attrait poétique, par la qualité paysagère du Grand Site, entre crêtes rocheuses et croupes herbeuses, entre couloirs valléens et sommets pyrénéens.

Ces histoires sont imprimées au plus profond de chacun des habitants, manifestant leur attachement au site. En le parcourant, dans une perception sensible, chacun se sent un peu montségurien.

La somme des valeurs associées au site, son caractère attractif et les faits historiques qu'il a traversés nous invitent à proposer une interprétation de l'esprit des lieux pour le château de Montségur.

Ce lieu symbolique, héritage de la résistance cathare du XIII^{ème} siècle, s'est converti en un lieu d'expression de la culture occitane. L'atmosphère mystique ressentie à la découverte du site, face à ce monument érigé, lui confère une identité exceptionnelle.

L'environnement préservé dans lequel s'inscrit ce monument a accueilli et accueille des hommes et des femmes témoins d'une histoire tragique mais fiers de partager leur patrimoine.

Une succession de curiosités géologiques s'étale entre les Gorges naturelles du Carroulet et celles de la Frau, les verrous successifs de Fontestorbes et de Fougax et Barrineuf, retardant ainsi la rencontre du visiteur et du visité.

Avec une arrivée depuis la vallée, où l'histoire du textile a fortement marqué le paysage mais aussi les esprits, la découverte du site se mérite. L'ascension de cette montagne rappelle les conditions géologiques de sa formation lui conférant un caractère et singulier, auquel tout le monde finit tôt ou tard par s'attacher.

Les animations proposées dans ce programme de découvertes portent à connaissance les valeurs du Grand Site et contribuent efficacement à l'obtention du label « Grand Site de France ».

Les animations répondent aux principes suivants :

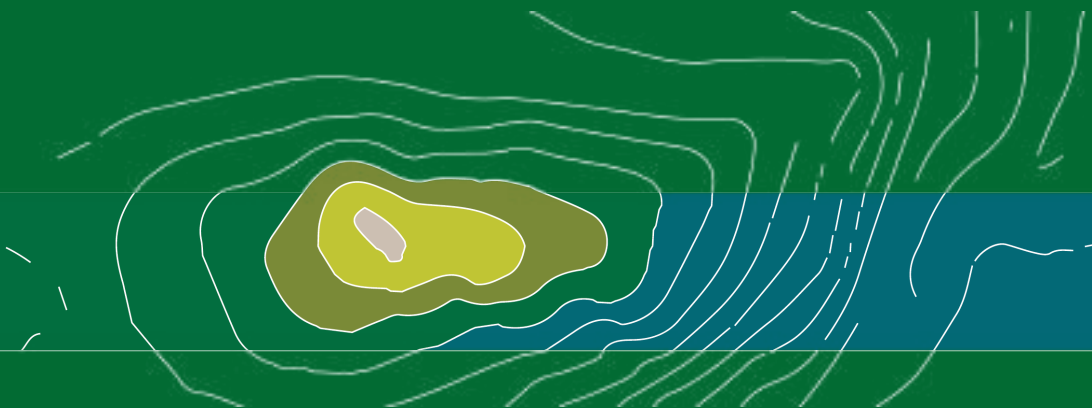
- **Participer à la préservation et la mise en valeur de l'esprit du lieu**
- **Faire connaître les valeurs du Grand Site qui ont justifié sa protection**

**Transhumance des brebis de race
Tarasconnaise au départ de Nalzen**



Au printemps

en mai & juin 2024



Au printemps



Mésange bleue
Cyanistes caeruleus

En mai ...

MARDI 14 MAI : Lancement de la programmation	12
SAMEDI 18 MAI : Randonnée gourmande à la station des Monts d'Olmes.....	12
LUNDI 20 MAI : Journée mondiale des abeilles.....	12
SAMEDI 25 MAI : Écrire la forêt (Atelier d'écriture en 4 fois) - 1 / 4	12
DIMANCHE 26 MAI : La Fête de la Montagne	13
VENDREDI 31 MAI : À la rencontre des chauves-souris.....	14

À la rencontre de nos agriculteurs 15



En juin ...

LUNDI 3 JUIN : Redécouverte de l'eau dans les projets d'espaces publics.....	16
JEUDI 6 JUIN : 1 ^{ère} étape - transhumance des vaches de la vallée à la montagne	16
VENDREDI 7 JUIN : 1 ^{ère} étape - transhumance des brebis tarasconnaises.....	17
Découverte des chants d'oiseaux.....	17
SAMEDI 8 JUIN : Étape finale - transhumance des brebis tarasconnaises	17
Marché gourmand des producteurs locaux	17
DIMANCHE 9 JUIN : 2 ^{ème} étape - transhumance des vaches de la vallée à la montagne	18
VENDREDI 14 JUIN : Soirée contée à la ferme.....	18
SAMEDI 15 JUIN : Découverte des estives des Monts d'Olmes.....	19
Exposition « les oiseaux du site Natura 2000 »	19
Mots en forêt.....	19
DIMANCHE 16 JUIN : Découverte d'un élevage de chèvres angora en trottinette électrique	19
SAMEDI 22 JUIN : La faune de montagne	20
L'eau utile à tous	20
Regarder la forêt.....	20
DIMANCHE 23 JUIN : Le patrimoine de Roquefixade avec les ânes.....	20
VENDREDI 28 JUIN : « Ecouter la forêt » Spectacle vivant et musique en forêt	21
SAMEDI 29 JUIN : Apiculteur, élever et protéger	21
DIMANCHE 30 JUIN : Écrire la forêt (Atelier d'écriture en 4 fois) - 2 / 4	21
Roquefixade sous les étoiles avec les ânes	21

En mai...

MARDI 14 MAI

Roquefixade – Place du village
16 h 30 & 19 h

LANCEMENT DE LA PROGRAMMATION SUR LE GRAND SITE MONTSÉGUR

Après-midi & Soirée
Balade / Projection

Après une saison 2023 haute en couleurs, la Communauté de Communes du Pays d'Olmes, ses partenaires et ses prestataires vous dévoilent leur nouveau programme de découvertes du Grand Site Montségur. L'après-midi se déroule en 2 temps :

16 h 30 - Lecture paysagère : partez à la découverte des paysages entre Roquefixade et Leychert. Le panorama est à couper le souffle.

19 h - Projection : Ce début de soirée sera l'occasion de vous présenter les nouveautés de cette année.

La soirée se clôturera par un verre de l'amitié à base de produits locaux.

Informations

Communauté de Communes du Pays d'Olmes
05 34 09 33 80
communication@paysdolmes.org



LUNDI 20 MAI

Le Sautel – Village – 9 h

JOURNÉE MONDIALE DES ABEILLES

Journée

Manifestation

Les abeilles jouent un rôle clé dans la survie des écosystèmes mais elles sont de plus en plus menacées par l'activité humaine. Tout au long de la journée, venez découvrir la vie des abeilles et leur rôle dans la pollinisation, les menaces auxquelles elles sont confrontées, les bienfaits pour l'être humain et l'environnement qui nous entoure.

Marché, ateliers pédagogiques, artistes, ruches, jeux, etc.

Informations

09 88 37 45 66
aud1service09@gmail.com



SAMEDI 18 MAI

Montferrier – Monts d'Olmes – 9 h
**Randonnée Gourmande
À LA STATION DE SKI DES
MONTS D'OLMES**

Matinée

Randonnée – Niveau Moyen – 10 km

Au cœur du massif de Tabe, la station des Monts d'Olmes accueille la 2ème édition du MDO TRAIL. Cette année, une randonnée vous donne l'opportunité de découvrir ou de redécouvrir les paysages de la station dans une ambiance détendue et festive.

Le parcours d'environ 10 kilomètres ne doit pas faire reculer les gourmands : chaque effort est récompensé par une halte gourmande. En fin de parcours, les producteurs locaux vous attendent sur le marché au bas des pistes.

Réservation obligatoire uniquement par internet - Places limitées

Association Trail des Monts d'Olmes
chrono-start.com/inscriptions-listing



SAMEDI 25 MAI

Montferrier – Parking du camping La
Fount de Sicre – 14 h

ÉCRIRE LA FORÊT

(Atelier d'écriture en 4 fois) - 1 / 4

Après-midi - À partir de 15 ans

Atelier

Ces quatre ateliers, en immersion dans la forêt, invitent à prendre le temps de la contempler et de la raconter. Quatre lieux différents et quatre moments de l'année pour explorer nos regards et nos imaginaires sur la forêt et composer un recueil, trace de cette expérience immersive.

Port de chaussures de marche conseillé.

Aucun prérequis ou expérience en atelier d'écriture ne sont attendus.

Réservation obligatoire – Places limitées

06 72 71 71 61
virguleetmiseaupoint@gmail.com



La Fête de la Montagne

DIMANCHE 26 MAI 2024 - Lavelanet

Parc de la Maison Roaldès et Mairie - 10 h à 18 h 30

Balade en trottinette électrique*

Départ à **10 h 30** et **14 h 30**

Réservation obligatoire au
06 16 25 29 04 (45 €)

Découverte de la marche nordique*

Départ à **10 h 45**, **14 h** et **16 h 30**

Initiation au trail en montagne*

Départ à **11h**

Réservation obligatoire au
06 02 35 81 41

Découverte du fonctionnement de la fontaine de Fontestorbes

Maquette et simulation

Présentation à **11 h**, **14 h 30** et **16 h 30**

Tonte de brebis

Activité à **11 h** et **15 h 30**

Mandal'Arbre : oeuvre participative éphémère

Lancement à **11 h 30** et à compléter toute la journée

Balades découverte*

Faune et flore du parc (**11 h 30**)

Balade paysagère contée (**15h**)

« Loup es-tu ? » - Spectacle où il est question d'écologie, avec humour et décalage

Spectacle à **17 h** (à partir de 13 ans)

Toute la journée pour les petits et les grands

- Marché artisanal
- Marché gourmand des producteurs
- Découverte des races animales
- Grimp'Arbre
- Jeu de l'oie
- Balade avec les ânes
- Atelier de tissage / Atelier feutre
- Tyrolienne
- Mandal' Arbre

Ateliers pédagogiques autour de la montagne et de la randonnée

- L'impact des déchets dans la nature
- Jeu de piste
- Les essences de la forêt
- La faune et la flore en montagne
- Film sur la Réserve Naturelle
- Prévention des dangers en montagne
- Cohabitation entre montagnards et sportifs
- Que mettre dans ma trousse de secours ?
- Découverte de la station de ski des Monts d'Olmes
- Découverte de la spéléologie
- Sentiers de randonnée
- Jeu autour du balisage
- Faire son sac à dos de rando
- Se repérer sur une carte IGN

Expositions autour du Grand Site

- Sauriez-vous me reconnaître ?
- Atelier imaginaire Pyrénéen

* Les départs se font au pied du moulin en bois dans le parc de la Mairie.
Pour les balades, les inscriptions se feront sur le stand de l'Office de Tourisme ou auprès des prestataires.



VENREDI 31 MAI

Roquefort les Cascades – Parking des Cascades – 19 h

À LA RENCONTRE DES CHAUVES-SOURIS

Soirée - À partir de 7 ans

Balade – Niveau Facile – 2 km

Quand la nuit tombe, une toute nouvelle agitation se fait ressentir aux cascades. Ce ne sont plus les petits (et grands) enfants qui jouent dans l'eau ou les rires de promeneurs qu'on entend. En ouvrant bien les yeux et les oreilles, peut-être aurons-nous la chance de partager un moment avec elles...

Pique-nique tiré du sac et discussions laisseront place à l'observation et à l'écoute du monde de la nuit.

Informations

Marie Bouquerel (ANA-CEN Ariège)

06 23 40 04 60


marie.b@ariegenature.fr



Murin de Bechstein

Myotis bechsteini

À la rencontre de nos agriculteurs



Maintenir et valoriser l'économie agricole locale reste une priorité pour notre territoire.

Partez à la découverte de ces femmes et de ces hommes qui travaillent avec passion pour vous proposer les produits.

Des producteurs et agriculteurs dont le savoir-faire n'est plus à démontrer. Ils sont plus de soixante sur le territoire à vous ouvrir les portes, de leur exploitation, à vous faire découvrir leurs produits.

Vous découvrirez aussi dans le Guide des Producteurs « de la ferme à la table », des artisans de bouche, des épiceries fines, des restaurants valorisant les goûts des produits de la terre.



**Consommer local,
c'est consommer
responsable !**

©CCPO

Toutes les bonnes adresses sur
www.pyreneescathares producteurs.fr



En juin...

LUNDI 3 JUIN

Lavelanet - Place des Sécoustous - 14 h 30

REDÉCOUVERTE DE L'EAU DANS LES PROJETS D'ESPACES PUBLICS

Après-midi - À partir de 10 ans

Visite de site – Niveau Facile – 3 km

Réintroduire l'eau en ville permet de favoriser la biodiversité, d'améliorer la qualité paysagère et urbaine des espaces publics, et contribue à adapter les villes aux changements climatiques.

Avec le CAUE de l'Ariège et la DREAL Occitanie, venez redécouvrir les cours d'eau traversant les espaces urbains de Lavelanet - une occasion de recréer des espaces paysagers. Ces réalisations seront présentées par leurs concepteurs paysagistes.

Informations

CAUE de l'Ariège
05 34 09 78 30

www.reseau-paysage-occitanie.fr/evenement



Place des Sécoustous, Lavelanet



JEUDI 6 JUIN

2 départs

1ère ÉTAPE - TRANSHUMANCE DES VACHES DE LA VALLÉE À LA MONTAGNE

Journée - À partir de 10 ans

Randonnée

Montbel – Hameau de Luga – 7 h

Niveau Difficile – 23 km

Lors de cette 1ère étape de transhumance, accompagnez les éleveurs David, Frédéric et l'association des Montastons. Depuis Montbel, venez découvrir à quoi ressemble une journée au milieu des vaches de race Gasconne des Pyrénées et Aubrac en direction de leurs quartiers d'été.

Possibilité de faire le retour en covoiturage depuis Fougax et Barrineuf.

Pique-nique tiré du sac.

Informations

Communauté de Communes du Pays d'Olmes
05 34 09 33 80
communication@paysdolmes.org



L'Aiguillon – Aire de pique-nique – 10 h

Niveau Difficile – Environ 12 km

Lors de l'étape qui rallie L'Aiguillon à Fougax et Barrineuf, retrouvez les éleveurs sur la route. C'est en passant par le difficile Col du Figuier que vous pourrez apercevoir Fougax et Barrineuf, lieu d'arrivée pour le troupeau. La pause de midi sera l'occasion d'échanger sur les enjeux du pastoralisme en montagne.

Possibilité de faire le retour en covoiturage depuis Fougax et Barrineuf.

Pique-nique tiré du sac.

Réservation obligatoire – Places limitées

Mickaël Sutra
06 88 92 12 79
mickaell.sutra@laposte.net



VENDREDI 7 JUIN

Pradettes – Terrain de tennis – 6 h

TRANSHUMANCE DES BREBIS TARASCONNAISES

Journée - À partir de 8 ans

Randonnée – Niveau Moyen – 20 km

Accompagnez les éleveurs Ludovic, Sébastien, Anaïs et leurs brebis pour cette jolie traversée du Pays d'Olmés.

Cette journée se terminera à Nalzen où les brebis passeront la nuit avant de reprendre la route le lendemain.

Vous pourrez admirer le paysage et notamment le Mont Fourcat, point d'arrivée de la transhumance, le lendemain.

Pique-nique tiré du sac.

Réservation obligatoire – Places limitées

Doriane Gautier (Couserando)

06 07 41 99 90

couserando@outlook.fr

www.couserando.fr



VENDREDI 7 JUIN

Leychert - Parking salle des fêtes – 9 h

DÉCOUVERTE DES CHANTS D'OISEAUX

Matinée - À partir de 8 ans

Balade – Niveau Facile – 5 km

Le printemps est la saison de reproduction pour une multitude d'animaux dont les oiseaux. Majoritairement les oiseaux chantent pour se séduire et ainsi assurer leur reproduction mais aussi pour marquer leur territoire.

Venez découvrir et apprendre à reconnaître le chant de quelques oiseaux le temps d'une matinée.

Réservation obligatoire – Places limitées

Jocelyn Bordeneuve (ANA-CEN Ariège)

06 21 41 23 96

jocelyn.b@ariegenature.fr



SAMEDI 8 JUIN

Montferrier – Place du village – 19 h

MARCHÉ GOURMAND DES PRODUCTEURS LOCAUX

Soirée

Marché nocturne

Venez passer un moment de convivialité avec nos artisans et nos agriculteurs/producteurs du territoire.

Accompagné d'un groupe de musique, dégustez nos produits locaux tout au long de la soirée.

Informations

La Maison de la Montagne

05 61 01 05 87

lamaisondelamontagne09@orange.fr



SAMEDI 8 JUIN

2 départs

ÉTAPE FINALE -

TRANSHUMANCE DES BREBIS TARASCONNAISES

Journée - À partir de 8 ans

Randonnée

Nalzen – Devant l'église – 6 h

Niveau Difficile – Environ 15 km

Le temps est venu pour les brebis de race Tarasconnaise, race locale, de rejoindre les vastes prairies d'altitude du Mont Fourcat. Accompagnez les éleveurs au départ de Nalzen jusqu'à la cabane de Prat Moussu qui sera leur dernière étape avant les sommets. Vous rejoindrez le 2ème troupeau de brebis qui arrivera de Montferrier.

Moment convivial autour d'un verre de l'amitié à base de produits locaux à la cabane de Prat Moussu.

Pique-nique tiré du sac.

Réservation obligatoire – Places limitées

Gilles Heurtevin (Montage Passion)

06 82 81 32 80

g.heurtevin@gmail.com



Montferrier – Parking du camping La

Fount de Sicre – 7 h

Niveau Difficile – 15 km

Depuis le Col de la Lauze, vous partirez en direction du refuge du Prat Moussu, derrière les brebis d'Élise, Grégoire, et des éleveurs du Groupement Pastoral du Fourcat, qui les guideront vers leurs quartiers d'été.

Vous rejoindrez le 2ème troupeau qui arrivera de Nalzen.

Moment convivial autour d'un verre de l'amitié à base de produits locaux à la cabane de Prat Moussu.

Pique-nique tiré du sac.

Réservation obligatoire – Places limitées

Mickaël Sutra

06 88 92 12 79

mickaell.sutra@laposte.net



DIMANCHE 9 JUIN

2 départs

2ème ÉTAPE - TRANSHUMANCE DES VACHES DE LA VALLÉE À LA MONTAGNE

Journée - À partir de 10 ans

Randonnée

Fougax et Barrineuf – Hameau de
Conte - 7 h

Niveau Difficile – entre 15 et 18 km

Après une pause de deux jours bien méritée, il est temps pour les vaches de reprendre la route de la montagne. C'est durant l'ascension vers le village de Montségur que vous pourrez accompagner les vaches dans leur long voyage en direction des estives.

Vous pourrez profiter d'un moment convivial à midi avec les éleveurs.

Votre chemin s'arrête au refuge de Prat Mau. L'après-midi, vous redescendrez avec l'animateur-nature de la Réserve pour en découvrir son paysage.

Pique-nique tiré du sac.

Montségur – Maison de la Réserve - 9 h 30

Niveau Difficile – Environ 12 km

A la suite de la montée des vaches depuis Fougax et Barrineuf, il vous sera possible de les accompagner dans leur dernière étape sur le Pays d'Olmes.

Pour cela vous devrez faire face à la montée hors sentier vers la Réserve Naturelle.

L'après-midi permet la découverte du territoire de la Réserve.

Pique-nique tiré du sac.



Réservation obligatoire – Places limitées

Réserve Naturelle Régionale du Massif du Saint-Barthélemy

06 46 76 24 21

educ_nr@ariegenature.fr



©Cécile Zimmer

VENDREDI 14 JUIN

Raissac – À la ferme / village – 19 h

SOIRÉE CONTÉE À LA FERME

Soirée

Repas / Conte

Même si le printemps est bientôt terminé sur le Grand Site, la famille Hato-Tolosa vous propose d'apprécier un repas confectionné à partir de produits de la ferme.

Vous aurez surtout la chance de rencontrer Marie-Françoise, Jacques, et leurs filles, passionnés par leur travail, qui perpétuent les valeurs du monde paysan : partage, entraide et convivialité notamment.

Et de la convivialité, il n'en manquera pas, tout comme l'ambiance autour de la table, au rythme de la musique, des chansons, des légendes et des histoires.

Vous repartirez heureux d'avoir passé de bons moments que vous n'êtes pas prêt d'oublier.

Réservation obligatoire – Places limitées

Famille Hato-Tolosa (GAEC de Peychou)

06 70 15 70 18 – 06 07 54 20 29



30€

SAMEDI 15 JUIN

Montferrier – Billetterie des Monts d'Olmes – 10 h

DÉCOUVERTE DES ESTIVES DE LA STATION DE SKI DES MONTS D'OLMES

Journée - À partir de 7 ans

Randonnée – Niveau Moyen – 8 km

Si la station de ski est connue pour son tumulte hivernal, elle l'est moins pour son activité pastorale estivale.

Vaches, chevaux, brebis se partagent à la belle saison cet espace avec la faune sauvage.

5 mois par an, les animaux transhumant entre la station et le pic Saint Barthélemy, profitant d'une flore abondante et variée en semi-liberté essentielle à leur bien-être.

Les observer en pleine nature, comprendre les enjeux et les réalités du pastoralisme, découvrir les paysages et la flore qui les entourent, tel est le programme de cette journée au grand air.

Pique-nique tiré du sac.

Réservation obligatoire – Places limitées

Gilles Heurtevin (Montage Passion)

06 82 81 32 80

g.heurtevin@gmail.com



SAMEDI 15 JUIN

Montferrier – Parking du camping La Fount de Sicre – 14 h

MOTS EN FORÊT

Après-midi - À partir de 15 ans

Atelier

Cet atelier, en immersion dans la forêt, invite à prendre le temps de la contempler et de la raconter. Ponctué par de courtes lectures, il propose d'explorer nos histoires, nos imaginaires et nos regards sur la forêt, en expérimentant différentes propositions d'écriture.

Port de chaussures de marche conseillé.

Aucun prérequis ou expérience en atelier d'écriture ne sont attendus.

Réservation obligatoire – Places limitées

06 72 71 71 61

virguleetmiseaupoint@gmail.com



SAMEDI 15 JUIN

Fougax et Barrineuf – Foyer Rural – 14 h

EXPOSITION « LES OISEAUX DU SITE NATURA 2000 »

Après-midi

Exposition - Conférence

Les sites Natura 2000 sont désignés pour protéger des espèces représentatifs de la biodiversité européenne. Le site des « Gorges de la Frau et Bélesta » est inscrit au titre de la directive « Oiseaux », et vise donc à protéger une liste d'espèces d'oiseaux d'intérêt communautaire. A travers cette exposition encadrée par l'animateur Natura 2000, venez découvrir les espèces emblématiques du site, immortalisées par Julien Canet, photographe professionnel et ambassadeur du Grand Site Montségur.

Informations

Félix Jechoux (Animateur Natura 2000)

07 78 82 14 03

felix.j@ariegenature.fr



DU SAMEDI 15 JUIN AU SAMEDI 22 JUIN 2024

Fougax et Barrineuf – Foyer Rural

EXPOSITION « les oiseaux du site Natura 2000 »

DIMANCHE 16 JUIN

Bélesta – Parking du stade – 14 h

DÉCOUVERTE D'UN ÉLEVAGE DE CHÈVRES ANGORA EN TROTTINETTE ÉLECTRIQUE

Après-midi - À partir de 14 ans

Randonnée en trottinette électrique

Venez vous balader en trottinettes électriques pour découvrir un élevage de chèvres Angora, élevées pour leur laine à Fougax et Barrineuf.

Explication sur la transformation de la laine et les produits issus de cette transformation.

La visite se clôturera par un goûter.

Réservation obligatoire – Places limitées

Denis Dumay (Trott'e Occitanie)

06 16 25 29 04



LES SORTIES DE LA RÉSERVE NATURELLE RÉGIONALE

SAMEDI 22 JUIN

Montségur – Maison de la Réserve – 6 h 30

LA FAUNE DE MONTAGNE

Matinée – À partir de 10 ans

Randonnée – Niveau Moyen – 8 km

Avec l'équipe de la Réserve Naturelle Régionale du Massif du Saint-Barthélemy, partez de bon matin en randonnée à la découverte de la faune de nos montagnes. À travers des espèces emblématiques présentes sur les sommets du Pays d'Olmes, vous apprendrez à mieux les connaître pour mieux les préserver.

Réservation obligatoire – Places limitées

Réserve Naturelle Régionale du Massif du Saint-Barthélemy

06 46 76 24 21

educ_rnr@ariefgenature.fr



SAMEDI 22 JUIN

Bélesta – Devant la mairie – 9 h

L'EAU UTILE À TOUS

Journée – À partir de 10 ans

Balade

Les Journées du Patrimoine de Pays et des Moulins ont pour objectif de faire découvrir et sensibiliser un large public au patrimoine régional. Il est important de pérenniser le travail des acteurs de la culture et de partager les savoir-faire et traditions des régions et de sauvegarder l'héritage commun : l'eau.

Les eaux abondantes de l'Hers et de Fontestorbes ont stimulé nos ancêtres et leur ont donné la force et le courage d'entreprendre et de transmettre cette richesse que l'on doit à présent préserver et faire connaître.

Toute la journée, venez découvrir l'eau au travers de différentes haltes : visite d'une mini-centrale électrique, utilisation de l'eau dans l'Histoire, lavoir de la Tour, canal du Casteillac, prise d'eau dans la source de Fontestorbes et visite de l'usine de filtration.

Pique-nique tiré du sac.

À 13 h 30, la dégustation d'un café gourmand est offerte par la municipalité au restaurant K'bane.

Informations

Bibliothèque de Bélesta

05 61 05 51 06

bibliotheque@mairie-belesta.fr

www.patrimoinedepays-moulins.org



SAMEDI 22 JUIN

Montferrier – Parking du camping La Fount de Sicre – 14 h

REGARDER LA FORÊT

Après-midi – À partir de 15 ans

Atelier

Cet atelier, en immersion, invite à prendre le temps de regarder la forêt. Temps d'échanges collectifs et déambulations solitaires amèneront à composer un corpus de clichés, avant de réaliser des images selon différents procédés, tels que le polaroïd et le cyanotype.

Aucun prérequis en photographie n'est attendu. Venir avec des chaussures de marche et (si possible) un smartphone équipé d'un appareil photo ou un appareil photo numérique.

Réservation obligatoire – Places limitées

06 72 71 71 61

virguleetmiseaupoint@gmail.com



DIMANCHE 23 JUIN

Roquefixade – Ferme d'Escap'âne
3 route du Val d'Esponne – 9 h

LE PATRIMOINE DE ROQUEFIXADE AVEC LES ÂNES

Journée – À partir de 6 ans

Randonnée – Niveau Moyen – 10 km

Découvrez le patrimoine naturel et architectural de Roquefixade en compagnie des ânes d'Escap'ânes : cabane en pierres sèches, château, bastide médiévale.

Lors de l'arrivée sur le plateau de la Calm, admirez les Pyrénées qui se dresseront face à vous (500 m de dénivelé).

Pique-nique tiré du sac.

Réservation obligatoire – Places limitées

Florence et Olivier Toubert (Escap'ânes)

06 67 55 61 69

escapanes09@gmail.com



VENDREDI 28 JUIN

Montferrier – Parking du Planas des Monts d'Olmes – 18 h 30

« ECOUTER LA FORÊT » SPECTACLE VIVANT ET MUSIQUE EN FORÊT

Soirée - À partir de 6 ans
Spectacle / Balade

Cet événement est une invitation à venir en forêt, le temps d'une soirée, pour y (re)trouver poésie et enchantement, pour écouter musique et mots résonner dans les bois. Après une déambulation immersive et théâtralisée pour accéder au site, un spectacle sera suivi d'un concert.

Des chaussures adaptées à la marche et une lampe torche sont indispensables
Pique-nique tiré du sac

Réservation obligatoire – Places limitées
06 77 16 12 44
ecouterlaforet@gmail.com



10€

Gratuit pour les enfants
(- 15 ans)

DIMANCHE 30 JUIN

Montferrier – Parking du camping La Fount de Sicre – 14 h

ÉCRIRE LA FORÊT

(Atelier d'écriture en 4 fois) - 2 / 4
Après-midi - À partir de 15 ans
Atelier

Ces quatre ateliers, en immersion dans la forêt, invitent à prendre le temps de la contempler et de la raconter. Quatre lieux différents et quatre moments de l'année pour explorer nos regards et nos imaginaires sur la forêt et composer un recueil, trace de cette expérience immersive.

Port de chaussures de marche conseillé.
Aucun prérequis ou expérience en atelier d'écriture ne sont attendus.

Réservation obligatoire – Places limitées
06 72 71 71 61
virguleetmiseaupoint@gmail.com



15€

SAMEDI 29 JUIN

Lavelanet – 26 rue Maréchal Joffre - 14 h

APICULTEUR, ÉLEVEUR ET PROTÉGER

Après-midi - À partir de 10 ans
Atelier

L'abeille n'a pas besoin de l'homme pour vivre. Nous l'avons domestiquée pour que nous puissions récupérer son miel. Elle produit du miel pour sa survie et le développement de la colonie. Vous serez guidé par Nans pour découvrir le rôle d'un apiculteur, « éleveur » d'abeilles.

Du rucher à la miellerie, de la vie des abeilles à l'extraction du miel, des étapes indispensables pour comprendre le développement de la colonie.

Réservation obligatoire – Places limitées
Nans Roubichou (Le Rucher d'Esclarmonde)
06 99 89 93 71
rucherdesclarmonde@gmail.com



DIMANCHE 30 JUIN

Roquefixade – Place du village – 20 h 45

ROQUEFIXADE SOUS LES ÉTOILES AVEC LES ÂNES

Soirée - À partir de 6 ans
Randonnée – Niveau Moyen – 6 km

Vous rêvez d'une sortie insolite à Roquefixade ? Partez pour une balade au crépuscule vers le plateau de la Calm avec les ânes de Florence et Olivier.

En compagnie de Bruno, passez une soirée à observer les étoiles, proche du château de Roquefixade.

Les ânes porteront le matériel d'astronomie jusqu'au plateau.

Réservation obligatoire – Places limitées
Florence et Olivier Toubert (Escap'ânes)
06 67 55 61 69
escapanes09@gmail.com



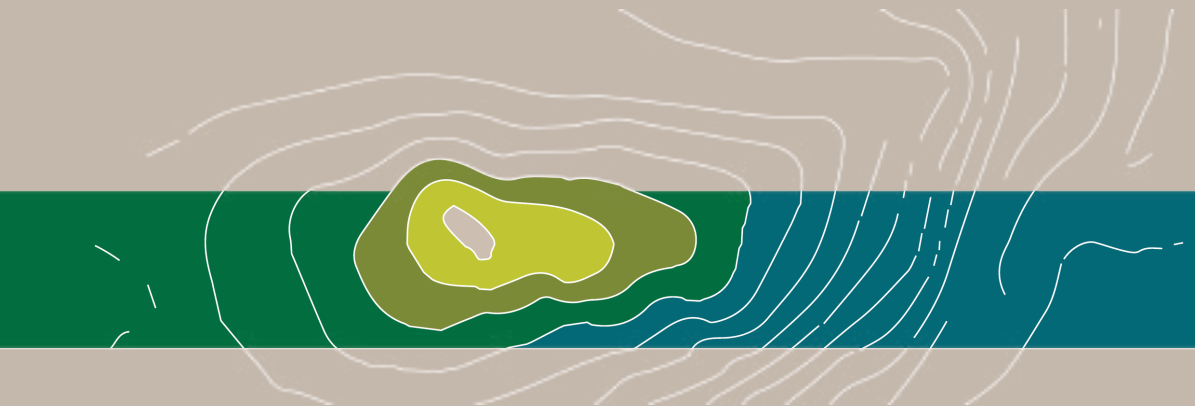
Dans la peau d'un naturaliste



En été

En juillet & août 2024

En juillet & août



En juillet



**Randonnée pédestre à
la découverte des rapaces
à la station des Monts d'Olmes**

En juillet ...

VENDREDI 5 JUILLET	Roquefixade sous les étoiles avec les ânes	26
SAMEDI 6 JUILLET	Marché artisanal et gourmand	26
DIMANCHE 7 JUILLET	Balade au crépuscule à l'écoute des animaux de la nuit	26
LUNDI 8 JUILLET	Cycle artisan ' aquarelle - peindre le Grand Site autrement	27
	Au fil des friches du Grand Site en trottinette électrique	27
	Coucher de soleil à Roquefixade.....	27
MARDI 9 JUILLET	Balade aquarelle - peindre le Grand Site autrement.....	27
MERCREDI 10 JUILLET	Les oiseaux des forêts.....	29
	Découverte de Montségur par une lecture paysagère	29
	Mes premiers pas au musée de Montségur	29
JEUDI 11 JUILLET	Vis ma vie de vachère	29
VENDREDI 12 JUILLET	Paysages dans tous les sens.....	30
	Dans la peau d'un naturaliste	30
	Les oiseaux, sentinelles des forêts	30
	Soirée contée à la ferme.....	30
SAMEDI 13 JUILLET	Coucher de soleil sur le Grand Site depuis le Fourcat	30
LUNDI 15 JUILLET	Les plantes comestibles de la forêt en été	31
	Morenci... sur le bout des doigts	31
	Au fil des friches du Grand Site en trottinette électrique	31
	Coucher de soleil à Roquefixade.....	31
À la rencontre de nos maraudeurs		32
MARDI 16 JUILLET	Où trouver de l'eau sur le Grand Site ?	33
	Je (re)découvre la montagne	33
	Balade contée dans la forêt à la tombée du jour	33
	Contes d'ici autour d'un feu de camp	33
MERCREDI 17 JUILLET	Les petites bêtes en tout genre	34
	La forêt du Grand Site par les 5 sens.....	34
	Mes premiers pas au Musée du Textile et du Peigne en Corne	34
	Je découvre le Moyen Âge à Roquefixade.....	34
JEUDI 18 JUILLET	Les jeudis des oiseaux des Gorges de la Frau (Natura 2000)	35
	Insolite sur le Grand Site, la forêt by night	35
	Vivre la nuit.....	35
VENDREDI 19 JUILLET	Découverte des oiseaux de la forêt montagnarde	36
	Découverte des paysages souterrains du Grand Site.....	36
SAMEDI 20 JUILLET	Sur les traces du catharisme	36
	À la découverte de la flore des Monts d'Olmes.....	36
DIMANCHE 21 JUILLET	Le patrimoine de Péreille avec les ânes	38
LUNDI 22 JUILLET	Atelier d'écriture - la nature face aux montagnes du Grand Site.....	38
	Péreille, un village, une histoire	38
	Au fil des friches du Grand Site en trottinette électrique	38
MARDI 23 JUILLET	Paysages dans tous les sens.....	39
	Flânerie bucolique et naturaliste à Roquefort les Cascades.....	39
	Balade contée dans la forêt à la tombée du jour	39
MERCREDI 24 JUILLET	Leychert, lecture paysagère face au Grand Site.....	40
	Les zones humides des Monts d'Olmes	40
	Jeu de piste : le mystère des cathares	40
JEUDI 25 JUILLET	Les jeudis des oiseaux des Gorges de la Frau (Natura 2000)	41
	Montségur sous les étoiles.....	41
VENDREDI 26 JUILLET	Atelier Aquarelle - peindre le Grand Site autrement	41
	Sunset, Roquefixade au crépuscule	41
SAMEDI 27 JUILLET	Le Fourcat, un lieu d'estive en montagne	42
DIMANCHE 28 JUILLET	À la découverte d'une tourbière de montagne	43
LUNDI 29 JUILLET	Morenci... sur le bout des doigts	43
	Au fil des friches du Grand Site en trottinette électrique	43
	Apiculteur, élever et protéger.....	43
MARDI 30 JUILLET	Flânerie bucolique aux cascades	44
	L'orientation sans boussole	44
	Je (re)découvre la montagne	44
MERCREDI 31 JUILLET	Lever du soleil sur le Saint-Barthélemy	45
	De becs et de plumes, ils planent et vivent dans nos montagnes.....	45
	Mes premiers pas au musée de Montségur	45
	Paysages dans tous les sens.....	45

VENDREDI 5 JUILLET

Roquefixade – Place du village – 20 h 45

ROQUEFIXADE SOUS LES ÉTOILES AVEC LES ÂNES

Soirée - À partir de 6 ans

Randonnée – Niveau Moyen – 6 km

Vous rêvez d'une sortie insolite à Roquefixade ? Partez pour une balade au crépuscule vers le plateau de la Calm avec les ânes de Florence et Olivier.

En compagnie de Bruno, passez une soirée à observer les étoiles, proche du château de Roquefixade.

Les ânes porteront le matériel d'astronomie jusqu'au plateau.

Réservation obligatoire – Places limitées

Florence et Olivier Toubert (Escap'ânes)
06 67 55 61 69
escapanes09@gmail.com



SAMEDI 6 JUILLET

Bénaix - Place de la mairie - 15 h & 19 h

MARCHÉ ARTISANAL ET GOURMAND

Après-midi et Soirée

Marché

Venez à la découverte du village de Bénaix, un des sept villages du territoire du Grand Site.

La rencontre se divise en 2 temps :

1er temps / L'après-midi : passez un moment de convivialité avec nos artisans, créateurs autour d'un marché afin de découvrir leurs créations.

2eme temps / Le soir : dégustez nos produits locaux sous un air musical tout au long de la soirée avec nos agriculteurs et producteurs.

Pensez à amener vos couverts !

Informations

Mairie de Bénaix
05 61 01 92 04
commune-benaix@orange.fr



DIMANCHE 7 JUILLET

Roquefixade – Place du village – 19 h

BALADE AU CRÉPUSCULE À L'ÉCOUTE DES ANIMAUX DE LA NUIT

Soirée - À partir de 6 ans

Balade – Niveau Facile – 5 km

Petite balade à la tombée de la nuit sur les sentiers de Roquefixade pour écouter s'éveiller le monde mystérieux de la nuit : grillon, chevreuil, chouette, hibou, engoulevant...

Lequel de ces animaux va se laisser surprendre ?

Pique-nique tiré du sac.

Réservation obligatoire – Places limitées

Doriane Gautier (Couserando)
06 07 41 99 90
couserando@outlook.fr
www.couserando.fr



LUNDI 8 JUILLET

Bénaix – Place de la mairie - 10 h

CYCLE ARTISAN 'AQUARELLE - PEINDRE LE GRAND SITE AUTREMENT

Journée - À partir de 8 ans

Atelier

Organisation d'un cycle de deux ateliers qui se dérouleront sur une journée autour du thème de l'aquarelle, menés par des artisans et des artistes du Grand Site Montségur :

1er atelier : confection d'une palette d'aquarelle, porte pinceaux, avec Aurélie (potière)

2ème atelier : initiation à la peinture, l'aquarelle « carnet de voyage » et autres techniques de peinture avec Cécile (illustratrice)

Pique-nique tiré du sac.

Réservation obligatoire – Places limitées

Cécile Zimmer
06 84 80 19 18
infos@cecilezimmer.fr
www.cecilezimmer.fr



LUNDI 8 JUILLET

Roquefixade – Place du village – 19 h

COUCHER DE SOLEIL À ROQUEFIXADE

Soirée - À partir de 7 ans

Balade – Niveau Moyen - 5 km

Profitez du spectacle offert par la nature dans un décor somptueux où le château de Roquefixade et son paysage se dévoileront sous vos yeux. Le parcours proposé vous permettra de comprendre l'histoire de ce site tout en partageant un moment de convivialité au crépuscule.

Verre de l'amitié offert par la Mairie de Roquefixade.

Réservation obligatoire – Places limitées

Noémie de Bono
06 88 96 12 67
debononoemie@gmail.com



LUNDI 8 JUILLET

La Bastide sur L'Hers – Sous la halle - 14 h

AU FIL DES FRICHES DU GRAND SITE EN TROTTINETTE ÉLECTRIQUE

Journée - À partir de 14 ans

Randonnée en trottinette électrique

Tous les lundis de l'été, Trott'e Occitanie vous propose un circuit à la découverte du passé industriel du Pays d'Olmes.

Très belle escapade le long des rives de l'Hers dont l'activité industrielle tirant son énergie de l'eau consistait à la fabrication artisanale du peigne en corne et autrefois à celle du jais.

Réservation obligatoire – Places limitées

Denis Dumay (Trott'e Occitanie)
06 16 25 29 04



MARDI 9 JUILLET

Roquefort les Cascades – Parking des Cascades – 9 h

BALADE AQUARELLE - PEINDRE LE GRAND SITE AUTREMENT

Journée - À partir de 8 ans

Balade / Atelier – Niveau Facile – 3 km

Loïc, animateur nature et Cécile, illustratrice, vous proposent de vous emmener croquer des randonnées organisées en Pays d'Olmes. Le rythme de la journée alternera entre temps de marche et pauses aquarelle.

Prévoir votre matériel de randonnée, tabouret pliable ou autre pour pouvoir s'asseoir.

Le matériel d'aquarelle est fourni.

Pique-nique tiré du sac

Réservation obligatoire – Places limitées

Cécile Zimmer
06 84 80 19 18
infos@cecilezimmer.fr
www.cecilezimmer.fr



**Atelier Aquarelle autour
du Lac de Moulzoune**



LES SORTIES DE LA RÉSERVE NATURELLE RÉGIONALE

MERCREDI 10 JUILLET

Montségur – Maison de la Réserve – 9 h

LES OISEAUX DES FORÊTS

Journée - À partir de 8 ans

Balade – Niveau Facile – 5 km

Partez dans les forêts bordant le village de Montségur à la découverte des oiseaux forestiers avec l'équipe de la Réserve Naturelle Régionale. Venez découvrir leurs habitats, leurs modes de vies, leurs rôles dans l'écosystème de nos forêts et apprendre à les identifier.

Pique-nique tiré du sac

Réservation obligatoire – Places limitées

Réserve Naturelle Régionale du Massif du Saint-Barthélemy

06 46 76 24 21

educ_nr@ariegenature.fr



MERCREDI 10 JUILLET

Villeneuve d'Olmes – Proxi – 9 h 30

DÉCOUVERTE DE

MONTSÉGUR PAR UNE

LECTURE PAYSAGÈRE

Journée - À partir de 10 ans

Balade – Niveau Facile – 5 km

Grâce à cette sortie pédagogique, nous allons rejoindre un point élevé et dégagé pour admirer le superbe panorama du Grand site et le château de Montségur. Le paysage nous renseigne sur l'évolution géologique, le changement climatique et l'occupation des territoires par des hommes et des femmes et son adaptation au fil du temps.

Pique-nique tiré du sac.

Réservation obligatoire – Places limitées

Denis Wohmann (Dahu Ariégeois)

06 02 35 81 41

dahu-ariegeois@orange.fr

dahu-ariegeois.fr



LE PATRIMOINE EN FAMILLE AVEC LE PAYS D'ART ET D'HISTOIRE

MERCREDI 10 JUILLET

Montségur – Musée – 11 h

MES PREMIERS PAS AU MUSÉE DE MONTSÉGUR

Matinée - À partir de 7 ans

Visite - Découverte

Ça sert à quoi un musée ? Qu'est-ce qu'on peut y faire ? Une visite ludique pour découvrir le catharisme et l'histoire de Montségur à l'aide des collections archéologiques du musée.

Le ticket comprend la visite accompagnée (1 h) et un accès libre au musée.

Réservation obligatoire

Pays d'art et d'histoire des Pyrénées Cathares

05 61 05 52 03

se.pyreneescathares@gmail.com

www.pyreneescathares.com (Page Famille)



Droit d'entrée au musée sans supplément

LES SORTIES DE LA RÉSERVE NATURELLE RÉGIONALE

JEUDI 11 JUILLET

Montségur – Maison de la Réserve – 8 h 30

VIS MA VIE DE VACHÈRE

Journée - À partir de 10 ans

Randonnée – Niveau Moyen – 12 km

Partez à la rencontre d'Emma : vachère pour le Groupement Pastoral de Montségur sur l' festive de la Réserve Naturelle. Vous découvrirez le quotidien d'une gardienne de troupeaux et d'éleveurs, acteurs majeurs de l'entretien des paysages montagnards.

Pique-nique tiré du sac.

Réservation obligatoire – Places limitées

Réserve Naturelle Régionale du Massif du Saint-Barthélemy

06 46 76 24 21

educ_nr@ariegenature.fr



LE PATRIMOINE EN FAMILLE AVEC LE PAYS D'ART ET D'HISTOIRE

VENDREDI 12 JUILLET

Bélesta - Devant la halle - 10 h

PAYSAGES DANS TOUS LES SENS

Matinée - À partir de 6 ans

Visite - Découverte

Une balade pour vivre les paysages autrement. Cette expérience se partage en famille, au fil d'étapes sensorielles pour petits et grands.

Réservation obligatoire

Pays d'art et d'histoire des Pyrénées Cathares

05 61 05 52 03

se.pyreneescathares@gmail.com

www.pyreneescathares.com (Page Famille)



2,5€

VENDREDI 12 JUILLET

Carla de Roquefort - Parking de l'église
- 15 h

LES OISEAUX, SENTINELLES DES FORÊTS

Après-midi - À partir de 8 ans

Balade / Atelier - Niveau Facile - 6 km

Soudain, un grand silence...

Que se passe-t-il ?

Les oiseaux rechangent, le danger est passé. Ils sont les sentinelles des forêts !

Lors d'une balade ludique, nous allons repérer différentes ambiances sonores puis dresser une carte des événements locaux grâce à l'écoute des chants d'oiseaux.

Réservation obligatoire - Places limitées

Nathalie Siozac

06 62 70 76 97

nathalie_siozac@yahoo.fr



SAMEDI 13 JUILLET

Montferrier - Parking du camping - 17 h 30

COUCHER DE SOLEIL SUR LE GRAND SITE DEPUIS LE FOURCAT

Soirée - À partir de 6 ans

Randonnée - Niveau Moyen - 10 km

Passez un moment de déconnexion sur les flancs du Mont Fourcat.

VENDREDI 12 JUILLET

Prades - Derrière le restaurant La

Bexane - 10 h

DANS LA PEAU D'UN NATURALISTE

Journée - À partir de 6 ans

Balade - Niveau Facile - 6 km

Partez à la découverte du métier de naturaliste et des missions qui lui sont confiées pour protéger les espèces qui nous entourent.

Avec quels outils scientifiques serez-vous la/le plus à l'aise ? Jumelles, loupe ou boîtes à insectes ? Connaissez-vous leur utilité ?

Pique-nique tiré du sac.

Réservation obligatoire - Places limitées

Marie Bouquerel (ANA-CEN Ariège)

06 23 40 04 60

marie.b@ariegenature.fr



VENDREDI 12 JUILLET

Raissac - À la ferme / village - 19 h

SOIRÉE CONTÉE À LA FERME

Soirée

Repas / Conte

La famille Hato-Tolosa vous propose d'apprécier un repas confectionné à partir de produits de la ferme.

Vous aurez surtout la chance de rencontrer Marie-Françoise, Jacques, et leurs filles, passionnés par leur travail, qui perpétuent les valeurs du monde paysan : partage, entraide et convivialité notamment.

Et de la convivialité, il n'en manquera pas, tout comme l'ambiance autour de la table, au rythme de la musique, des chansons, des légendes et des histoires.

Réservation obligatoire - Places limitées

Famille Hato-Tolosa (GAEC de Peychou)

06 70 15 70 18 - 06 07 54 20 29



30€

Accompagné par un animateur passionné, vous traverserez la forêt et les prairies d'estives pour assister à un mémorable coucher de soleil en altitude. Retour en immersion totale dans le monde fascinant de la nuit à la lumière des lampes.

Pique-nique tiré du sac.

Réservation obligatoire - Places limitées

Loïc Wiczorek (Olm'Evasion)

06 71 40 59 64

loic.olmevasion@gmail.com



LES RDV DU PAH

LUNDI 15 JUILLET

Villeneuve d'Olmes – Proxi – 9 h 30

LES PLANTES COMESTIBLES DE LA FORÊT EN ÉTÉ

Journée - À partir de 10 ans

Balade – Niveau Facile – 6 km

Vous cherchez à approfondir vos connaissances en matière d'autonomie ou de survie pour vos randonnées sur le Grand Site Montségur.

Durant cette journée estivale, vous apprendrez à reconnaître les plantes sauvages comestibles et médicinales les plus courantes et leurs propriétés.

Pique-nique tiré du sac.

Réservation obligatoire – Places limitées

Michel Borrel (Dahu Ariégeois)

06 02 35 81 41

dahu-ariegeois@orange.fr

dahu-ariegeois.fr



33€

25 € pour les enfants

LUNDI 15 JUILLET

Bénaix – Croix de Morenci – 10 h

MORENCI... SUR LE BOUT DES DOIGTS

Matinée - À partir de 10 ans

Visite guidée - Niveau Facile

Le village de Bénaix est dominé côté sud par le massif de Morenci, qui s'étend de Bélesta à Montferrier et offre un point de vue unique face au Pog de Montségur. À quelques mètres de distance se dresse l'impressionnant Roc de la Dentilhère. Ce piédestal de calcaire abritait une sépulture sous roche, objet des fouilles archéologiques de Jean Tricoire et M. Pendrié en 1928-1929.

Revisitez l'histoire de la sépulture du « Roc de la Dentilhère » et des découvertes de Jean Tricoire.

Réservation obligatoire

Pays d'art et d'histoire des Pyrénées Cathares

05 61 05 52 03

pyreneescathares@gmail.com



3€

LUNDI 15 JUILLET

La Bastide sur L'Hers – Sous la halle - 14 h

AU FIL DES FRICHES DU GRAND SITE EN TROTINETTE ÉLECTRIQUE

Journée - À partir de 14 ans

Randonnée en trottinette électrique

Tous les lundis de l'été, Trott'e Occitanie vous propose un circuit à la découverte du passé industriel du Pays d'Olmes.

Très belle escapade le long des rives de l'Hers dont l'activité industrielle tirant son énergie de l'eau consistait à la fabrication artisanale du peigne en corne et autrefois à celle du jais.

Réservation obligatoire – Places limitées

Denis Dumay (Trott'e Occitanie)

06 16 25 29 04



45€

LUNDI 15 JUILLET

Roquefixade – Place du village – 19 h

COUCHER DE SOLEIL À ROQUEFIXADE

Soirée - À partir de 7 ans

Balade – Niveau Moyen - 5 km

Profitez du spectacle offert par la nature dans un décor somptueux où le château de Roquefixade et son paysage se voileront au moment du coucher de soleil. Le parcours proposé vous permettra de comprendre l'histoire de ce site tout en partageant un moment de convivialité au crépuscule.

Verre de l'amitié offert par la Mairie de Roquefixade.

Réservation obligatoire – Places limitées

Noémie de Bono

06 88 96 12 67

debonoemie@gmail.com



10€

À la rencontre de nos maraudeurs

Vous aimez les balades en montagne, à pied ou à VTT ?

Vous partez seul(e), en famille ou entre amis ?

Vous vous baladez pour le plaisir, pour la santé, ou simplement par amour de la nature ?

Pour connaître les dangers de la montagne

Pour adopter les bonnes pratiques

Pour un meilleur partage des espaces

Pour découvrir la faune, la flore et le patrimoine

Pour prendre plaisir en marchant en toute sécurité



Auriez-vous la chance de les rencontrer ?

Toutes les coordonnées de nos maraudeurs en page 107

©CCPO

Nos maraudeurs sont présents sur 4 secteurs touristiques :

1/ Roquefixade et son château

2/ Montferrier - Le Fourcat

3/ Monts d'Olmes

4/ Réserve Naturelle Régionale

MARDI 16 JUILLET

Villeneuve d'Olmes – Proxi – 9 h 30

OÙ TROUVER DE L'EAU SUR

LE GRAND SITE ?

Journée - À partir de 10 ans

Balade – Niveau Facile – 6 km

Vous cherchez à approfondir vos connaissances en matière d'autonomie ou de survie pour vos randonnées sur le Grand Site Montségur ?

Venez apprendre à sortir d'un mauvais pas. Cette journée vous apprendra à retrouver les zones potentielles d'eau et déterminer leur potabilité.

Le cas échéant, nous vous apprendrons les techniques pour la rendre propre à la consommation.

Pique-nique tiré du sac.

Réservation obligatoire – Places limitées

Denis Wohmann (Dahu Ariégeois)

06 02 35 81 41

dahu-ariegeois@orange.fr

dahu-ariegeois.fr



47€

25 € pour les enfants

MARDI 16 JUILLET

Fougax et Barrineuf – Parking Sévely
(Lavoir de Barrineuf) – 19 h

BALADE CONTÉE DANS LA

FORÊT À LA TOMBÉE DU

JOUR

Soirée - À partir de 4 ans

Balade – Niveau Facile – 2 km

Comme on se sent bien sous les arbres, on respire à pleins poumons, l'esprit vagabonde, tous les sens sont en éveil et si l'on tend l'oreille avec le bruissement des feuilles nous parviennent toutes les histoires murmurées dans les sous-bois, les arbres ont des secrets et les animaux des vies passionnantes... Suivez-nous et entrez dans l'univers magique des contes de la forêt.

Pendant la balade, plusieurs haltes sont prévues. Chaque pause permet de vivre une nouvelle aventure portée par les mots de la conteuse et les notes du musicien.

Réservation obligatoire – Places limitées

Marie-Josée et Michel Mozet

06 52 06 19 11 – 06 73 96 91 24



G

LE PATRIMOINE EN FAMILLE AVEC LE PAYS D'ART ET D'HISTOIRE

MARDI 16 JUILLET

Léran – Lac de Montbel – 10 h

JE (RE)DÉCOUVRE LA

MONTAGNE

Matinée - À partir de 6 ans

Visite - Atelier

Une visite-découverte sur la montagne vue depuis le lac de Montbel, suivie d'une pause créative avec la réalisation d'une carte postale personnalisée.

Réservation obligatoire

Pays d'art et d'histoire des Pyrénées Cathares

05 61 05 52 03

se.pyreneescathares@gmail.com

www.pyreneescathares.com (Page Famille)



5€

MARDI 16 JUILLET

Montferrier – Billetterie des Monts
d'Olmes – 21 h

CONTES D'ICI AUTOUR D'UN

FEU DE CAMP

Soirée - À partir de 7 ans

Contes

Une soirée à la belle étoile autour d'un feu qui rappellera les souvenirs des camps de vacances. Une soirée pour partager histoires, mythes et contes du Pays d'Olmes. Nous vous invitons à apporter l'instrument de votre choix et votre voix, toute improvisation ou contribution à l'ambiance sera appréciée.

Informations

La station des Monts d'Olmes

05 61 03 89 06

contact@montsdolmes.com



G



LES SORTIES DE LA RÉSERVE NATURELLE RÉGIONALE

MERCREDI 17 JUILLET

Montségur – Maison de la Réserve – 8 h 30

LES PETITES BÊTES EN TOUT GENRE

Journée - À partir de 8 ans

Balade – Niveau Facile - 4 km

Le temps d'une journée à Montségur, venez découvrir, avec l'équipe de la Réserve Naturelle Régionale du Massif du Saint-Barthélemy, les petites bêtes qui peuplent les prairies et forêts de montagne... et comment s'y retrouver parmi toutes ces espèces (familles, habitats, particularités...).

Réservation obligatoire – Places limitées
Réserve Naturelle Régionale du Massif du Saint-Barthélemy
06 46 76 24 21
educ_rnr@ariegenature.fr



MERCREDI 17 JUILLET

Montferrier – Terrain de tennis des Monts d'Olmes – 9 h

LA FORÊT DU GRAND SITE PAR LES 5 SENS

Journée - À partir de 10 ans

Randonnée – Niveau Moyen – 6 km

Prenez le temps de vous ressourcer en fermant les yeux, la nature ne manquera pas de réveiller votre âme et votre corps. Vous allez vous rendre compte que peu de choses qui font votre quotidien ont vraiment de l'importance. C'est une sensation agréable, d'oubli, d'insouciance, de se reconnecter à la nature du Grand Site Montégur !

Pique-nique tiré du sac.

Réservation obligatoire – Places limitées
Denis Wohmann (Dahu Ariégeois)
06 02 35 81 41
dahu-ariegeois@orange.fr
dahu-ariegeois.fr



LE PATRIMOINE EN FAMILLE AVEC LE PAYS D'ART ET D'HISTOIRE

MERCREDI 17 JUILLET

Lavelanet - Musée du Textile et du Peigne en Corne - 10 h 30

MES PREMIERS PAS AU MUSÉE DU TEXTILE ET DU PEIGNE EN CORNE

Matinée - À partir de 7 ans

Visite - Découverte

Ça sert à quoi un musée ? Qu'est-ce qu'on peut y faire ? Une visite ludique et accompagnée, réservée aux familles, pour découvrir un musée insolite et comprendre les étapes de fabrication d'un tissu et d'un peigne en corne.

Le ticket comprend la visite accompagnée (1h) et un accès libre au musée.

Réservation obligatoire
Musée du textile et du Peigne en corne
05 61 03 89 19
museedutextile@gmail.com
www.museedutextilearige.fr



5€

droit d'entrée au musée inclus



MERCREDI 17 JUILLET

Roquefixade - Place du village - 14 h

JE DÉCOUVRE LE MOYEN ÂGE À ROQUEFIXADE

Après-midi - À partir de 7 ans

Visite - Atelier

Visite-découverte du village de Roquefixade et de son passé médiéval, suivie d'un atelier créatif où chaque enfant réalisera un blason personnalisé.

Réservation obligatoire
Pays d'art et d'histoire des Pyrénées Cathares
05 61 05 52 03
se.pyreneescathares@gmail.com
www.pyreneescathares.com (Page Famille)



5€

2,5€ / adulte accompagnant

JEUDI 18 JUILLET

Fougax et Barrineuf – Parking de Pélaill
– 9 h

LES JEUDIS DES OISEAUX DES GORGES DE LA FRAU (NATURA 2000)

Journée - À partir de 8 ans

Randonnée – Niveau Moyen – 10 km

Venez découvrir la vie des oiseaux en milieu montagnard du Grand Site Montségur.

Le réseau Natura 2000 est un ensemble de sites naturels, terrestres et marins, dont l'objectif est de contribuer à préserver la diversité biologique sur le territoire.

Depuis 1 an, la Communauté de Communes du Pays d'Olmes a repris la gestion du site Natura 2000 « Bélesta - Gorges de la Frau » et souhaite vous faire découvrir sa biodiversité.

Réservation obligatoire – Places limitées

Félix Jechoux (Animateur Natura 2000)

07 78 82 14 03

felix.j@ariegenature.fr



JEUDI 18 JUILLET

Montferrier – Parking du camping La
Fount de Sicre – 18 h

INSOLITE SUR LE GRAND SITE, LA FORÊT BY NIGHT

Soirée - À partir de 8 ans

Randonnée – Niveau Moyen – 7 km

Envie d'une expérience insolite ?

Nous vous proposons de venir découvrir la forêt et le lac de Moulzoune de nuit. Cette soirée sera à coup sûr riche en surprises et en émotions.

Laissez-vous guider vers une expérience hors du commun où vos 5 sens resteront en éveil tout au long du parcours.

Pique-nique tiré du sac.

Réservation obligatoire – Places limitées

Gilles Heurtevin (Montage Passion)

06 82 81 32 80

g.heurtevin@gmail.com



LES SORTIES DE LA RÉSERVE NATURELLE RÉGIONALE

JEUDI 18 JUILLET

Montségur – Maison de la Réserve – 18 h

VIVRE LA NUIT

Soirée - À partir de 8 ans

Balade – Niveau Facile - 6 km

Quand la nuit arrive, le calme s'empare de la nature. Mais pendant que nous dormons, dehors la vie continue ! Avec l'équipe de la Réserve Naturelle Régionale du Massif du Saint-Barthélemy, venez découvrir qui s'agite lorsqu'arrive l'obscurité et comment faire pour vivre la nuit.

Pique-nique tiré du sac.

Réservation obligatoire – Places limitées

Réserve Naturelle Régionale du Massif du Saint-Barthélemy

06 46 76 24 21

educ_rnr@ariegenature.fr



VENDREDI 19 JUILLET

Montferrier – Parking du camping La Fount de Sicre – 9 h

DÉCOUVERTE DES OISEAUX DE LA FORÊT MONTAGNARDE

Journée - À partir de 8 ans

Balade – Niveau Facile – 7 km

Petite randonnée à l'ombre des sous-bois du Grand Site Montségur pour découvrir quelques oiseaux forestiers. De l'emblématique Grand tétras aux petites mésanges, nous apprendrons à reconnaître et à connaître ces oiseaux discrets, cachés dans la forêt.

Réservation obligatoire – Places limitées

Doriane Gautier (Couserando)
06 07 41 99 90
couserando@outlook.fr
www.couserando.fr



SAMEDI 20 JUILLET

Montferrier – Parking du camping La Fount de Sicre – 9 h

SUR LES TRACES DU CATHARISME

Journée - À partir de 12 ans

Randonnée – Niveau Moyen – 8 km

Vous découvrirez au cours d'une magnifique randonnée en montagne les fondements de l'église cathare et l'histoire de la prise de Montségur en 1244.

Qui étaient donc ces parfaites et parfaits, ces chrétiens qui ont ébranlé le dogme de l'église catholique dans toute l'Occitanie plusieurs siècles durant... Comment se sont déroulés les 10 mois de siège aboutissant à la capitulation du château de Montségur ?

Entre lacs, forêts et prairies d'altitude nous menant au petit sommet du Roc de la Gourgue qui surplombe le château de Montségur en offrant une vue insolite, nous tenterons de retracer ce bout d'histoire tragique et nous ferons, le temps d'une journée, un bond en arrière de 800 ans !

Pique-nique tiré du sac.

Réservation obligatoire – Places limitées

Gilles Heurtevin (Montage Passion)
06 82 81 32 80
g.heurtevin@gmail.com



VENDREDI 19 JUILLET

Bélesta – Parking de la pharmacie
2 créneaux disponibles : 9 h et 14 h

DÉCOUVERTE DES PAYSAGES SOUTERRAINS DU GRAND SITE

Demi-journée - À partir de 8 ans

Balade – Niveau Facile – 5 km

Les paysages souterrains du Grand Site Montségur sont des lieux mystérieux plongés dans l'obscurité.

Ces lieux hors du temps cachent parfois des êtres insoupçonnés ainsi que des paysages somptueux dans ce silence et cette nuit infinie.

Venez découvrir les profondeurs de la montagne le temps d'une demi-journée.

Réservation obligatoire – Places limitées

Jocelyn Bordeneuve (ANA-CEN Ariège)
06 21 41 23 96
jocelyn.b@ariegenature.fr



SAMEDI 20 JUILLET

Montferrier – Épicerie La Maison de la Montagne – 17 h

À LA DÉCOUVERTE DE LA FLORE DES MONTS D'OLMES

Soirée - À partir de 6 ans

Conférence

Alain Rivière, éleveur à Montferrier, vous fera découvrir avec passion la flore présente sur le massif de Tabe et les Monts d'Olmès.

Plus de 200 fleurs et leur histoire de la mythologie à leur pollinisation.

La biodiversité dans un écrin de verdure au cœur du Grand Site Montségur.

Réservation conseillée – Places limitées

La Maison de la Montagne
06 46 56 07 33
lamaisondelamontagne09@orange.fr





Grand Tétrás
Tetrao urogallus

DIMANCHE 21 JUILLET

Roquefixade - Ferme d'Escap'âne
3 route du Val d'Espoune - 9 h 30

LE PATRIMOINE DE PÉREILLE AVEC LES ÂNES

Journée - À partir de 7 ans

Randonnée - Niveau Moyen - 13 km

Un instant au frais ?

Partez à la découverte des Gorges de Péreille avec les ânes de Florence et Olivier qui porteront vos affaires durant la balade : fond des gorges, hameau de Péreille, etc. (350 m de dénivelé).

Après une dernière montée forestière, vous aurez la récompense d'une vue sur le massif de Tabe.

Pique-nique tiré du sac.

Réservation obligatoire - Places limitées

Florence et Olivier Toubert (Escap'ânes)
06 67 55 61 69
escapanes09@gmail.com



LUNDI 22 JUILLET

Roquefixade - Place du village - 8 h 30

ATELIER D'ÉCRITURE - LA NATURE FACE AUX MONTAGNES DU GRAND SITE

Matinée - À partir de 10 ans

Balade / Atelier - Niveau Facile - 6 km

Florence vous invite à laisser courir la plume dans le paysage grandiose du château de Roquefixade. Le Puech environnant est couvert de pâtures, de buis et de hêtres. En sillonnant ses sentiers multiséculaires où nature et Histoire s'emmêlent, chacun pourra conter sa propre aventure.

Réservation obligatoire - Places limitées

Florence Robert
06 82 34 84 24
belle.garrigue.florence@gmail.com



LES RDV DU PAH

LUNDI 22 JUILLET

Péreille d'en Bas - Église - 10 h

PÉREILLE, UN VILLAGE, UNE HISTOIRE

Matinée - À partir de 10 ans

Visite guidée - Niveau Facile - 2 km

Dans un cadre naturel exceptionnel, le Pays d'art et d'histoire évoquera ce site qui a abrité Raymond de Péreille, un des défenseurs de Montségur. La balade sera l'occasion d'évoquer l'histoire du catharisme, à travers ceux qui en ont été les acteurs. La visite donnera exceptionnellement accès à l'église Saint-Vincent ; inscrite au titre des Monuments Historiques, pour y admirer ses peintures du XVIIe siècle.

Réservation obligatoire

Pays d'art et d'histoire des Pyrénées Cathares
05 61 05 52 03
pyreneescathares@gmail.com



LUNDI 22 JUILLET

La Bastide sur L'Hers - Sous la halle - 14 h

AU FIL DES FRICHES DU GRAND SITE EN TROTTELETTE ÉLECTRIQUE

Journée - À partir de 14 ans

Randonnée en trottinette électrique

Tous les lundis de l'été, Trott'e Occitanie vous propose un circuit à la découverte du passé industriel du Pays d'Olmes.

Très belle escapade le long des rives de L'Hers dont l'activité industrielle tirant son énergie de l'eau consistait à la fabrication artisanale du peigne en corne et autrefois à celle du jais.

Réservation obligatoire - Places limitées

Denis Dumay (Trott'e Occitanie)
06 16 25 29 04



Animation jeune public avec le Pays d'art et d'histoire



LE PATRIMOINE EN FAMILLE AVEC LE PAYS D'ART ET D'HISTOIRE

MARDI 23 JUILLET

Lavelanet - Devant le cinéma - 10 h

PAYSAGES DANS TOUS LES SENS

Matinée - À partir de 6 ans

Visite - Découverte

Une balade pour vivre les paysages autrement. Cette expérience se partage en famille, au fil d'étapes sensorielles pour petits et grands.

Réservation obligatoire

Pays d'art et d'histoire des Pyrénées Cathares

05 61 05 52 03

se.pyreneescathares@gmail.com

www.pyreneescathares.com (Page Famille)



2,5€

MARDI 23 JUILLET

Roquefort les Cascades – Parking des Cascades – 14 h

FLÂNERIE BUCOLIQUE ET NATURALISTE À ROQUEFORT LES CASCADES

Après-midi - À partir de 7 ans

Balade – Niveau Facile – 2 km

Venez profiter de la fraîcheur du site d'exception de Roquefort les Cascades.

Noémie, guide conférencière et Marie, spécialiste de la faune et de la flore de l'Association des Naturalistes de l'Ariège vous convient à une déambulation au cœur d'un site naturel, dont la rareté est exceptionnelle.

Cette balade à deux voix vous offrira une immersion au cœur d'une nature privilégiée.

Réservation obligatoire – Places limitées

Marie Bouquerel (ANA-CEN Ariège)

06 23 40 04 60

marie.b@ariegenature.fr



MARDI 23 JUILLET

Fougax et Barrineuf – Parking Sévely (Lavoir de Barrineuf) – 19 h

BALADE CONTÉE DANS LA FORÊT À LA TOMBÉE DU JOUR

Soirée - À partir de 4 ans

Balade – Niveau Facile – 2 km

Comme on se sent bien sous les arbres, on respire à pleins poumons, l'esprit vagabonde, tous les sens sont en éveil et si l'on tend l'oreille avec le bruissement des feuilles nous parviennent toutes les histoires murmurées dans les sous-bois, les arbres ont des secrets et les animaux des vies passionnantes ... Suivez-nous et entrez dans l'univers magique des contes de la forêt.

Pendant la balade, plusieurs haltes sont prévues. Chaque pause permet de vivre une nouvelle aventure portée par les mots de la conteuse et les notes du musicien.

Réservation obligatoire – Places limitées

Marie-Josée et Michel Mozet

06 52 06 19 11 – 06 73 96 91 24



MERCREDI 24 JUILLET

Lavelanet – Parking de Super U - 8 h 30

LEYCHERT, LECTURE PAYSAGÈRE FACE AU GRAND SITE

Journée - À partir de 10 ans

Balade – Niveau Facile – 6 km

Venez découvrir les superbes paysages de Leychert le temps d'une petite randonnée sur les hauteurs du village.

Véritable balcon sur les avant-monts du massif de Tabé ainsi que sur la chaîne axiale pyrénéenne, le site témoigne également de l'évolution des paysages liée à la déprise d'activités agropastorales séculaires. Un lieu idéal pour observer les imbrications, vitales et profondes, qui lient nos activités humaines avec leur environnement naturel !

Pique-nique tiré du sac.

Réservation obligatoire – Places limitées

Mickaël Sutra

06 88 92 12 79

mickaell.sutra@laposte.net



LES SORTIES DE LA RÉSERVE NATURELLE RÉGIONALE

MERCREDI 24 JUILLET

Montferrier – Billetterie des Monts
d'Olmes - 9 h

LES ZONES HUMIDES DES MONTS D'OLMES

Journée - À partir de 8 ans

Balade – Niveau Facile - 5 km

La station des Monts d'Olmes abrite de nombreuses zones humides essentielles à la biodiversité. Avec la Réserve Naturelle Régionale du Massif du Saint-Barthélemy, partez tels des scientifiques explorer certaines d'entre-elles pour y rechercher amphibiens, libellules et autres larves aquatiques...

Pique-nique tiré du sac.

Réservation obligatoire – Places limitées

Réserve Naturelle Régionale du Massif du
Saint-Barthélemy

06 46 76 24 21

educ_rnr@ariegenature.fr



Table d'orientation à Leychert



MERCREDI 24 JUILLET

Roquefixade – Place du village – 9 h

JEU DE PISTE : LE MYSTÈRE DES CATHARES

Matinée - À partir de 10 ans

Balade / Atelier – Niveau Facile – 6 km

Vous êtes aventurier ? Vous aimez les défis ? Participez au jeu de piste à Roquefixade !

Le jeu de piste se déroule en Pyrénées Cathare à proximité de la forteresse royale de Roquefixade. Il oppose des équipes sur des duels et sur une recherche d'énigmes en GPS.

Plongez en plein cœur du Moyen-Âge et venez passer des moments forts en famille pour une chasse au trésor. Dénichez et décidez les énigmes qui vous conduiront vers un mystérieux trésor. Pendant la période cathare, l'Inquisition traquait et massacrait les hérétiques. Les survivants de Montségur seront amenés au bûcher. L'un d'entre eux a pu s'enfuir et cacher ce trésor. Mais quel est ce magot ?

Réservé aux familles

Réservation obligatoire – Places limitées

Denis Wohmann (Dahu Ariégeois)

06 02 35 81 41

dahu-ariegeois@orange.fr

dahu-ariegeois.fr



Tarif par famille

(2 adultes et 2/3 enfants)

JEUDI 25 JUILLET

Montségur – Maison de la Réserve – 9 h

LES JEUDIS DES OISEAUX DES GORGES DE LA FRAU

(NATURA 2000)

Journée - À partir de 8 ans

Randonnée – Niveau Moyen – 10 km

Venez découvrir la vie des oiseaux en milieu montagnard du Grand Site Montségur.

Le réseau Natura 2000 est un ensemble de sites naturels, terrestres et marins, dont l'objectif est de contribuer à préserver la diversité biologique sur le territoire.

Depuis 1 an, la Communauté de Communes du Pays d'Olmes a repris la gestion du site Natura 2000 « Bélesta - Gorges de la Frau » et souhaite vous faire découvrir sa biodiversité.

Réservation obligatoire – Places limitées

Félix Jechoux (Animateur Natura 2000)

07 78 82 14 03

felix.j@ariegenature.fr



VENDREDI 26 JUILLET

Fougax et Barrineuf – Parking de Pélaill
- 14 h

ATELIER AQUARELLE - PEINDRE LE GRAND SITE AUTREMENT

Après-midi - À partir de 8 ans

Atelier

Venez découvrir le Grand Site et ses alentours avec un œil artistique.

Cécile vous propose une initiation à la réalisation d'aquarelles de paysages à différentes saisons : point de vue, lac et rivière.

Prévoir eau, chapeau, chaussures de randonnée, tabouret pliable ou autre pour pouvoir s'asseoir.

Le matériel d'aquarelle est fourni.

Réservation obligatoire – Places limitées

Cécile Zimmer

06 84 80 19 18

infos@cecilezimmer.fr

www.cecilezimmer.fr



JEUDI 25 JUILLET

Montségur - Billetterie au pied du
château – 20 h 30

MONTSEGUR SOUS LES ÉTOILES

Soirée - À partir de 8 ans

Randonnée – Niveau Moyen – 2 km

Depuis Montségur, plongez-vous dans l'univers et l'espace. Vous assisterez à un coucher de soleil et découvrirez les paysages du Grand Site à la tombée du jour.

Cette soirée sera clôturée par une observation astronomique avec du matériel portatif. Nous allons vous émerveiller de tous ces éclats d'étoiles et vous aider à reconnaître les constellations les plus simples souvent utilisées dans les croyances.

Réservation obligatoire – Places limitées

Philippe Tosi (Dahu Ariégeois)

06 02 35 81 41

dahu-ariegeois@orange.fr

dahu-ariegeois.fr



VENDREDI 26 JUILLET

Roquefixade – Place du village - 19 h

SUNSET, ROQUEFIXADE AU CRÉPUSCULE

Soirée - À partir de 10 ans

Balade – Niveau Facile – 5 km

Avec Noémie, guide conférencière, et Mickaël, accompagnateur en moyenne montagne, profitez du spectacle offert par le coucher du soleil dans un décor somptueux où le château de Roquefixade et son paysage se voileront au moment du coucher de soleil. Le parcours proposé vous permettra de comprendre l'histoire de ce site tout en partageant un moment de convivialité au crépuscule.

Pique-nique tiré du sac.

Réservation obligatoire – Places limitées

Mickaël Sutra

06 88 92 12 79

mickaell.sutra@laposte.net



Rencontre avec l'éleveuse et l'ancien berger



SAMEDI 27 JUILLET

Montferrier – Parking du camping La
Fount de Sicre – 8 h 30

LE FOURCAT, UN LIEU D'ESTIVE EN MONTAGNE

Journée - À partir de 8 ans

Randonnée – Niveau Moyen – 10 km

Le Mont Fourcat est un classique des randonnées du majestueux massif de Tabé.

Début juin, les éleveurs ont monté leurs animaux en estive pour la saison estivale. Installés pour la saison, les troupeaux y sont présents tout l'été. Partez à la découverte des crêtes de ce massif et de l'environnement qui les entoure.

Élise Dessandier, éleveuse au Groupement pastoral du Fourcat, vous attendra à la cabane pour partager son quotidien, son savoir-faire et aborder les enjeux du pastoralisme en compagnie du berger.

Pique-nique tiré du sac.

Réservation obligatoire – Places limitées

Doriane Gautier (Couserando)

06 07 41 99 90

couserando@outlook.fr

www.couserando.fr



DIMANCHE 28 JUILLET

Montferrier – Parking du camping La Fount de Sicre - 8 h 30

À LA DÉCOUVERTE D'UNE TOURBIÈRE DE MONTAGNE

Journée - À partir de 10 ans

Randonnée – Niveau Moyen – 6 km

Avec Mickaël et le SBGH (Syndicat du Bassin Grand Hers), vous partirez à la découverte d'une tourbière préservée au cours d'une magnifique randonnée en montagne.

Qu'est-ce qu'une tourbière ?

Comment se forment ces écosystèmes particuliers ?

Quelles singulières et fragiles espèces abritent-elles ? Quels précieux trésors d'informations renferment-ils pour l'espèce humaine ?

En cheminant entre lac, forêts et landes d'altitude, vous gagnerez le site, balcon sur le Pays d'Olmes, qui vous dévoilera quelques-uns des secrets les mieux gardés des tourbières de montagne.

Pique-nique tiré du sac.

Réservation obligatoire – Places limitées

Mickaël Sutra

06 88 92 12 79

mickaell.sutra@laposte.net



LUNDI 29 JUILLET

La Bastide sur L'Hers – Sous la halle - 14 h

AU FIL DES FRICHES DU GRAND SITE EN TROTINETTE ÉLECTRIQUE

Journée - À partir de 14 ans

Randonnée en trottinette électrique

Tous les lundis de l'été, Trott'e Occitanie vous propose un circuit à la découverte du passé industriel du Pays d'Olmes.

Très belle escapade le long des rives de l'Hers dont l'activité industrielle tirant son énergie de l'eau consistait à la fabrication artisanale du peigne en corne et autrefois à celle du jais.

Réservation obligatoire – Places limitées

Denis Dumay (Trott'e Occitanie)

06 16 25 29 04



LES RDV DU PAH

LUNDI 29 JUILLET

Bénaix – Croix de Morenci – 10 h

MORENCI... SUR LE BOUT DES DOIGTS

Matinée - À partir de 10 ans

Visite guidée - Niveau Facile

Le village de Bénaix est dominé côté sud par le massif de Morenci, qui s'étend de Bélesta à Montferrier et offre un point de vue unique face au Pog de Montségur. À quelques mètres de distance se dresse l'impressionnant Roc de la Dentilhère. Ce piédestal de calcaire abritait une sépulture sous roche, objet des fouilles archéologiques de Jean Tricoire et M. Pendrié en 1928-1929.

Revisitez l'histoire de la sépulture du « Roc de la Dentilhère » et des découvertes de Jean Tricoire.

Réservation obligatoire

Pays d'art et d'histoire des Pyrénées Cathares

05 61 05 52 03

pyreneescathares@gmail.com



LUNDI 29 JUILLET

Lavelanet – 26 rue Maréchal Joffre - 14 h

APICULTEUR, ÉLEVER ET PROTÉGER

Après-midi - À partir de 10 ans

Atelier

L'abeille n'a pas besoin de l'homme pour vivre. Nous l'avons domestiquée pour que nous puissions récupérer son miel. Elle produit du miel pour sa survie et le développement de la colonie. Vous serez guidé par Nans pour découvrir le rôle d'un apiculteur, « éleveur » d'abeilles.

Du rucher à la miellerie, de la vie des abeilles à l'extraction du miel, des étapes indispensables à comprendre pour le développement de la colonie.

Réservation obligatoire – Places limitées

Nans Roubichou (Le Rucher d'Esclarmonde)

06 99 89 93 71

rucherdesclarmonde@gmail.com



MARDI 30 JUILLET

Roquefort les Cascades – Parking des cascades – 14 h

FLANERIE BUCOLIQUE AUX CASCADES

Après-midi - À partir de 7 ans

Balade – Niveau Facile - 2 km

Sur une trentaine de mètres de haut, les cascades ont produit un phénomène rare et très fragile : une cascade pétrifiée. Noémie, guide-conférencière, vous accompagnera sur ce site d'exception pour découvrir son originalité qui offre un magnifique spectacle au fil des saisons, un lieu magique et unique à ne pas rater !

Parcours totalement ombragé.

Réservation obligatoire – Places limitées

Noémie de Bono

06 88 96 12 67

debononoemie@gmail.com



LE PATRIMOINE EN FAMILLE AVEC LE PAYS D'ART ET D'HISTOIRE

MARDI 30 JUILLET

Bénaix – Croix de Morenci - 10 h

JE (RE)DÉCOUVRE LA MONTAGNE

Matinée - À partir de 6 ans

Visite – Atelier

Une visite-découverte sur la montagne vue depuis Bénaix, suivie d'une pause créative avec la réalisation d'une carte postale personnalisée.

Réservation obligatoire

Pays d'art et d'histoire des Pyrénées Cathares

05 61 05 52 03

se.pyreneescathares@gmail.com

www.pyreneescathares.com (Page Famille)



5€

MARDI 30 JUILLET

Roquefixade - Place du village – 9 h 30

L'ORIENTATION SANS

BOUSSOLE

Journée - À partir de 10 ans

Balade – Niveau Facile – 6 km

Vous cherchez à approfondir vos connaissances en matière d'autonomie ou de survie pour vos randonnées sur le Grand Site Montségur ?

Venez apprendre à sortir d'un mauvais pas. Cette journée vous apprendra toutes les techniques pour retrouver le nord sans boussole (soleil, montre ou bien les étoiles) et estimer l'altimètre sans matériel.

Pique-nique tiré du sac.

Réservation obligatoire – Places limitées

Denis Wohmann (Dahu Ariégeois)

06 02 35 81 41

dahu-ariegeois@orange.fr

dahu-ariegeois.fr



47€

25 € pour les enfants

LES SORTIES DE LA RÉSERVE NATURELLE RÉGIONALE

MERCREDI 31 JUILLET

Montferrier – Billetterie des Monts d'Olmes – 3 h 45

LEVER DE SOLEIL SUR LE SAINT-BARTHÉLEMY

Matinée - À partir de 13 ans

Randonnée – Niveau Difficile – 10 km

Gravissez en pleine nuit le sommet mythique du Grand Site Montségur avant l'apparition des premiers rayons du soleil. Un défi à relever pour profiter d'un lever de soleil exceptionnel depuis ce belvédère.

Ce spectacle nous offre une multitude de nuances dans le ciel qui passe du rouge à l'orangé puis au rose. Le lever du soleil est prévu pour 6 h 40 sur les montagnes. Nous ne manquerons pas de parler de la légende de ce sommet.

Réservation obligatoire – Places limitées

Denis Wohmann (Dahu Ariégeois)

06 02 35 81 41

dahu-ariegeois@orange.fr

dahu-ariegeois.fr



MERCREDI 31 JUILLET

Montségur – Maison de la Réserve – 8 h 30

DE BECS ET DE PLUMES, ILS PLANENT ET VIVENT DANS NOS MONTAGNES...

Journée - À partir de 10 ans

Randonnée – Niveau Moyen – 8 km

Rapaces, galliformes de Montagne et passereaux... Avec la Réserve Naturelle Régionale du Massif du Saint-Barthélemy, découvrez qui sont ces oiseaux qui peuplent nos montagnes et ce qui les relie de près ou de loin aux paysages qui nous entourent...

Pique-nique tiré du sac

Réservation obligatoire – Places limitées

Réserve Naturelle Régionale du Massif du Saint-Barthélemy

06 46 76 24 21

educ_rnr@ariegenature.fr



LE PATRIMOINE EN FAMILLE AVEC LE PAYS D'ART ET D'HISTOIRE

MERCREDI 31 JUILLET

Montségur - Musée - 11 h

MES PREMIERS PAS AU MUSÉE DE MONTSÉGUR

Matinée - À partir de 7 ans

Visite – Découverte

Ça sert à quoi un musée ? Qu'est-ce qu'on peut y faire ? Une visite ludique pour découvrir le catharisme et l'histoire de Montségur à l'aide des collections archéologiques du musée.

Le ticket comprend la visite accompagnée (1 h) et un accès libre au musée.



Droit d'entrée au musée sans supplément

MERCREDI 31 JUILLET

Bélesta - Devant la halle - 10 h

PAYSAGES DANS TOUS LES SENS

Matinée - À partir de 6 ans

Visite – Découverte

Une balade pour vivre les paysages autrement. Cette expérience se partage en famille, au fil d'étapes sensorielles pour petits et grands.



Réservation obligatoire

Pays d'art et d'histoire des Pyrénées Cathares

05 61 05 52 03

se.pyreneescathares@gmail.com

www.pyreneescathares.com (Page Famille)

En août



Nymphe à corps de feu
Pyrrhosoma nymphula

En août...

JEUDI 1^{er} AOÛT : Les jeudis des oiseaux des Gorges de la Frau (Natura 2000).....	48
Cycle artisan ' aquarelle - peindre le Grand Site autrement	48
VENDREDI 2 AOÛT : Atelier d'écriture - la légende de la Peyregade	48
SAMEDI 3 AOÛT Balade entre terre et eau, la ripisylve, un riche milieu de vie !	48
DIMANCHE 4 AOÛT La cabane aux histoires.....	49
LUNDI 5 AOÛT : Péreille, un village, une histoire	49
Au fil des friches du Grand Site en trottinette électrique	49
Coucher de soleil à Roquefixade.....	49

Natura 2000 « Gorges de la Frau et Bélesta » 50

MARDI 6 AOÛT : Balade contée dans la forêt à la tombée du jour	51
MERCREDI 7 AOÛT : La tourbière, témoin du passé et de l'évolution climatique	51
Mes premiers pas au Musée du Textile et du Peigne en Corne	51
Jeux de piste : le mystère des cathares	51
JEUDI 8 AOÛT : Les jeudis des oiseaux des Gorges de la Frau (Natura 2000).....	52
À la découverte de la flore des Monts d'Olmes.....	52
Le plateau de Sault sous les étoiles	52
VENDREDI 9 AOÛT : Je (re)découvre la montagne	54
À la découverte de la flore des Monts d'Olmes.....	54
Roquefixade sous les étoiles	54
SAMEDI 10 AOÛT : Sur les traces du catharisme	54
LUNDI 12 AOÛT : Le Grand Site sous l'œil du photographe.....	55
Morenci... sur le bout des doigts	55
Mes premiers pas au musée de Montségur	55
Je découvre le moyen âge à Roquefixade.....	55
Au fil des friches du Grand Site en trottinette électrique	55
MARDI 13 AOÛT : Je (re)découvre la montagne	56
Atelier d'écriture – le paysage de Tabé, le voyage singulier	56
Balade contée dans la forêt à la tombée du jour	56
Contes d'ici autour d'un feu de camp	56
MERCREDI 14 AOÛT : La vie d'une rivière	57
Marché gourmand des producteurs locaux	57
JEUDI 15 AOÛT : La nuit des étoiles.....	57
VENDREDI 16 AOÛT : Immersion avec la faune sauvage du Pays d'Olmes.....	57
SAMEDI 17 AOÛT : Balade au fil de la rivière de l'Hers.....	58
LUNDI 19 AOÛT : Péreille, un village, une histoire	58
Au fil des friches du Grand Site en trottinette électrique	58
Coucher de soleil à Roquefixade.....	58
MARDI 20 AOÛT : Balade contée dans la forêt à la tombée du jour	59
MERCREDI 21 AOÛT : Des paysages et des hommes	59
JEUDI 22 AOÛT : La nuit de la chauve-souris.....	59
VENDREDI 23 AOÛT : Relations arbres - société	61
SAMEDI 24 AOÛT : Le Taulat, les quartiers d'été des troupeaux	61
La nuit dans la forêt de Bélesta	61
DIMANCHE 25 AOÛT : Sur les traces du catharisme	62
LUNDI 26 AOÛT : Au fil des friches du Grand Site en trottinette électrique	62
Les paysages de Bénaix dans la nuit.....	62
MERCREDI 28 AOÛT : Les forêts de montagne, réserve de vie.....	63
MERCREDI 28 ET	
JEUDI 29 AOÛT : Balade-Spectacle « RéversibleS».....	63
JEUDI 29 AOÛT : Apiculteur, élever et protéger.....	63
Roquefixade sous les étoiles avec les ânes	63
VENDREDI 30 ET	
SAMEDI 31 AOÛT : Balade-Spectacle « RéversibleS».....	64
SAMEDI 31 AOÛT : Entreprendre pour la biodiversité.....	64

Candidature au Patrimoine Mondial UNESCO 65

JEUDI 1ER AOÛT

Fougax et Barrineuf – Parking de Pélail
– 9 h

LES JEUDIS DES OISEAUX DES GORGES DE LA FRAU (NATURA 2000)

Journée - À partir de 8 ans

Randonnée – Niveau Moyen – 10 km

Venez découvrir la vie des oiseaux en milieu montagnard du Grand Site Montségur.

Le réseau Natura 2000 est un ensemble de sites naturels, terrestres et marins, dont l'objectif est de contribuer à préserver la diversité biologique sur le territoire.

Depuis 1 an, la Communauté de Communes du Pays d'Olmes a repris la gestion du site Natura 2000 « Bélesta - Gorges de la Frau » et souhaite vous faire découvrir sa biodiversité.

Réservation obligatoire – Places limitées

Félix Jechoux (Animateur Natura 2000)

07 78 82 14 03

felix.j@ariegenature.fr



VENDREDI 2 AOÛT

Montferrier – Parking du camping La
Fount de Sicre – 14 h

ATELIER D'ÉCRITURE - LA LÉGENDE DE LA PEYREGADE

Après-midi - À partir de 10 ans

Balade / Atelier – Niveau Facile – 6 km

Florence vous invite à laisser courir la plume, inspirée par la nature et les chemins creux parsemés de ruines qui mènent à la pierre du sacrifice. Baigné par l'ambiance envoûtante de la forêt, chacun pourra ajouter sa part à la légende qui entoure ce lieu plein de mystère.

Réservation obligatoire – Places limitées

Florence Robert

06 82 34 84 24

belle.garrigue.florence@gmail.com



JEUDI 1ER AOÛT

Bénaix – Place de la mairie - 10 h

CYCLE ARTISAN ' AQUARELLE - PEINDRE LE GRAND SITE AUTREMENT

Journée - À partir de 8 ans

Atelier

Organisation d'un cycle de deux ateliers qui se dérouleront sur une journée autour du thème de l'aquarelle, menés par des artisans et des artistes du Grand Site Montségur :

1er atelier : confection d'un carnet d'aquarelle avec Catherine

2ème atelier : initiation à la peinture, l'aquarelle « carnet de voyage » et autres techniques de peinture avec Cécile (illustratrice)

Pique-nique tiré du sac.

Réservation obligatoire – Places limitées

Cécile Zimmer

06 84 80 19 18

infos@cecilezimmer.fr

www.cecilezimmer.fr



SAMEDI 3 AOÛT

Roquefort les Cascades – Parking des
Cascades – 9 h

BALADE ENTRE TERRE ET EAU, LA RIPISYLVE, UN RICHE MILIEU DE VIE !

Journée - À partir de 6 ans

Balade – Niveau Facile – 7 km

Interface entre cours d'eau et milieu terrestre, la ripisylve joue un important rôle écologique. Au gré d'une balade, nous découvrirons les rives du Douctouyre et les espèces qui y vivent.

Pique-nique tiré du sac.

Réservation obligatoire – Places limitées

Doriane Gautier (Couserando)

06 07 41 99 90

couserando@outlook.fr

www.couserando.fr



DIMANCHE 4 AOÛT

Roquefixade – Place du village – 9 h 30

LA CABANE AUX HISTOIRES

Matinée - À partir de 7 ans

Balade – Niveau Facile - 4 km

Une balade sur les sentiers de montagne pour découvrir les histoires des cabanes en pierres sèches. Une activité à partager en famille ou entre amis dans le paysage du château de Roquefixade. Vous pouvez prendre le pique-nique tiré du sac pour déjeuner sur place.

Réservation obligatoire – Places limitées

Noémie de Bono

06 88 96 12 67

debononoemie@gmail.com



LUNDI 5 AOÛT

La Bastide sur L'Hers – Sous la halle - 14 h

AU FIL DES FRICHES

DU GRAND SITE EN

TROTTINETTE ÉLECTRIQUE

Journée - À partir de 14 ans

Randonnée en trottinette électrique

Tous les lundis de l'été, Trott'e Occitanie vous propose un circuit à la découverte du passé industriel du Pays d'Olmes.

Très belle escapade le long des rives de l'Hers dont l'activité industrielle tirant son énergie de l'eau consistait à la fabrication artisanale du peigne en corne et autrefois à celle du jais.

Réservation obligatoire – Places limitées

Denis Dumay (Trott'e Occitanie)

06 16 25 29 04



LES RDV DU PAH

LUNDI 5 AOÛT

Pèrèille d'en Bas – Église – 10 h

PÉREILLE, UN VILLAGE, UNE HISTOIRE

Matinée - À partir de 10 ans

Visite guidée - Niveau Facile – 2 km

Dans un cadre naturel exceptionnel, le Pays d'art et d'histoire évoquera ce site qui a abrité Raymond de Péreille, un des défenseurs de Montségur. La balade sera l'occasion d'évoquer l'histoire du catharisme, à travers ceux qui en ont été les acteurs. La visite donnera exceptionnellement accès à l'église Saint-Vincent ; inscrite au titre des Monuments Historiques, pour y admirer ses peintures du XVIIe siècle.

Réservation obligatoire

Pays d'art et d'histoire des Pyrénées Cathares

05 61 05 52 03

pyreneescathares@gmail.com



LUNDI 5 AOÛT

Roquefixade – Place du village – 19 h

COUCHER DE SOLEIL À

ROQUEFIXADE

Soirée - À partir de 7 ans

Balade – Niveau Moyen - 5 km

Profitez du spectacle offert par la nature dans un décor somptueux où le château de Roquefixade et son paysage se voileront au moment du coucher de soleil. Le parcours proposé vous permettra de comprendre l'histoire de ce site tout en partageant un moment de convivialité au crépuscule.

Verre de l'amitié offert par la Mairie de Roquefixade.

Réservation obligatoire – Places limitées

Noémie de Bono

06 88 96 12 67

debononoemie@gmail.com



Natura 2000

« Gorges de la Frau et Bélesta »

Natura 2000 est le plus grand réseau d'espaces protégés au monde ! C'est un outil fondamental de la politique européenne de préservation de la biodiversité. Les sites Natura 2000 visent une meilleure prise en compte des enjeux de biodiversité dans les activités humaines.

Le site des « Gorges de la Frau et Bélesta » est inscrit au titre de la directive « Oiseaux », et vise donc à protéger les espèces d'oiseaux d'intérêt communautaire définies lors de la création du site.

La démarche du réseau Natura 2000 privilégie la recherche collective d'une gestion équilibrée et durable des espaces qui tienne compte des préoccupations économiques et sociales.



©CCPO

Faucon Pélerin
Falco peregrinus

Le site couvre une superficie totale de 12 383 ha et son altitude varie de 498 m à 1929 m.

Il comprend la totalité des communes de Comus et de Fougax et Barrineuf, ainsi qu'une partie des communes de Montségur, Bélesta, Prades et Bénéix.

Traversé par les Gorges de la Frau, le site est composé principalement de milieux forestiers, mais également de grands versants rocheux et de milieux agro-pastoraux.



Plus d'infos auprès de l'animateur
Félix Jechoux
07 78 82 14 03
felix.j@ariegenature.fr

MARDI 6 AOÛT

Fougax et Barrineuf – Parking Sévely
(Lavoir de Barrineuf) – 19 h

BALADE CONTÉE DANS LA FORÊT À LA TOMBÉE DU JOUR

Soirée - À partir de 4 ans

Balade – Niveau Facile – 2 km

Comme on se sent bien sous les arbres, on respire à pleins poumons, l'esprit vagabonde, tous les sens sont en éveil et si l'on tend l'oreille avec le bruissement des feuilles nous parvenons toutes les histoires murmurées dans les sous-bois, les arbres ont des secrets et les animaux des vies passionnantes ... Suivez-nous et entrez dans l'univers magique des contes de la forêt.

Pendant la balade, plusieurs haltes sont prévues. Chaque pause permet de vivre une nouvelle aventure portée par les mots de la conteuse et les notes du musicien.

Réservation obligatoire – Places limitées

Marie-Josée et Michel Mozet
06 52 06 19 11 – 06 73 96 91 24



LE PATRIMOINE EN FAMILLE AVEC LE PAYS D'ART ET D'HISTOIRE

MERCREDI 7 AOÛT

Lavelanet - Musée du Textile et du Peigne en Corne - 10 h 30

MES PREMIERS PAS AU MUSÉE DU TEXTILE ET DU PEIGNE EN CORNE

Matinée - À partir de 7 ans

Visite - Découverte

Ça sert à quoi un musée ? Qu'est-ce qu'on peut y faire ? Une visite ludique et accompagnée, réservée aux familles, pour découvrir un musée insolite et comprendre les étapes de fabrication d'un tissu et d'un peigne en corne.

Le ticket comprend la visite accompagnée (1h) et un accès libre au musée.

Réservation obligatoire

Musée du textile et du Peigne en corne
05 61 03 89 19
museedutextile@gmail.com
www.museedutextilearriege.fr



5€

droit d'entrée au
musée inclus



LES SORTIES DE LA RÉSERVE NATURELLE RÉGIONALE

MERCREDI 7 AOÛT

Montségur – Maison de la Réserve - 9 h

LA TOURBIÈRE, TÉMOIN DU PASSÉ ET DE L'ÉVOLUTION CLIMATIQUE

Journée - À partir de 7 ans

Randonnée – Niveau Moyen - 12 km

Avec la Réserve Naturelle Régionale du Massif du Saint-Barthélemy, partez à la découverte de la Grenouillère, tourbière lacustre, afin de comprendre son fonctionnement, son histoire et à travers la mine d'information qu'elle constitue, menez l'enquête sur le passé de son environnement...

Pique-nique tiré du sac.

Réservation obligatoire – Places limitées

Reserve Naturelle Régionale du Massif du Saint-Barthélemy
06 46 76 24 21
educ_rnr@ariegenature.fr



MERCREDI 7 AOÛT

Roquefixade – Place du village – 9 h

JEU DE PISTE : LE MYSTÈRE DES CATHARES

Matinée - À partir de 10 ans

Balade / Atelier – Niveau Facile – 6 km

Vous êtes aventurier ? Vous aimez les défis ? Participez au jeu de piste à Roquefixade !

Le jeu de piste se déroule en Pyrénées Cathare à proximité de la forteresse royale de Roquefixade. Il oppose des équipes sur des duels et sur une recherche d'énigmes en GPS.

Plongez en plein cœur du Moyen-Âge et venez passer des moments forts en famille pour une chasse au trésor. Dénichez et décryptez les énigmes qui vous conduiront vers un mystérieux trésor. Pendant la période cathare, l'Inquisition traquait et massacrait les hérétiques. Les survivants de Montségur seront amenés au bûcher. L'un d'entre eux a pu s'enfuir et cacher ce trésor. Mais quel est ce magot ?

Réservé aux familles

Réservation obligatoire – Places limitées

Denis Wohmann (Dahu Ariégeois)
06 02 35 81 41
dahu-ariegeois@orange.fr
dahu-ariegeois.fr



75€

Tarif par famille
(2 adultes et 2/3 enfants)

JEUDI 8 AOÛT

Comus - Parking de la mairie – 9 h

LES JEUDIS DES OISEAUX DES GORGES DE LA FRAU (NATURA 2000)

Journée - À partir de 8 ans

Randonnée – Niveau Moyen – 10 km

Venez découvrir la vie des oiseaux en milieu montagnard du Grand Site Montségur.

Le réseau Natura 2000 est un ensemble de sites naturels, terrestres et marins, dont l'objectif est de contribuer à préserver la diversité biologique sur le territoire.

Depuis 1 an, la Communauté de Communes du Pays d'Olmes a repris la gestion du site Natura 2000 « Bélesta - Gorges de la Frau » et souhaite vous faire découvrir sa biodiversité.

Réservation obligatoire – Places limitées

Félix Jechoux (Animateur Natura 2000)

07 78 82 14 03

felix.j@ariegenature.fr



JEUDI 8 AOÛT

Montferrier – Parking du camping La Fount de Sicre – 18 h

INSOLITE SUR LE GRAND SITE, LA FORÊT BY NIGHT

Soirée - À partir de 8 ans

Randonnée – Niveau Moyen – 7 km

Envie d'une expérience insolite ?

Nous vous proposons de venir découvrir la forêt et le lac de Moulzoune de nuit. Cette soirée sera à coup sûr riche en surprises et en émotions.

Laissez-vous guider vers une expérience hors du commun où vos 5 sens resteront en éveil tout au long du parcours.

Pique-nique tiré du sac.

Réservation obligatoire – Places limitées

Gilles Heurtevin (Montage Passion)

06 82 81 32 80

g.heurtevin@gmail.com



Gypaète barbu

Gypaetus barbatus

©Wikipedia

JEUDI 8 AOÛT

Comus – Ancienne école – 20 h 30

LE PLATEAU DE SAULT SOUS LES ÉTOILES

Soirée - À partir de 8 ans

Balade – Niveau Facile – 2 km

Depuis Comus, plongez-vous dans l'univers et l'espace. Vous assisterez à un coucher de soleil et découvrirez les paysages du Grand Site à la tombée de la nuit.

Cette soirée sera clôturée par une observation astronomique avec du matériel portatif. Nous allons vous émerveiller de tous ces éclats d'étoiles et vous aider à reconnaître les constellations les plus simples souvent utilisées par les croyances.

Réservation obligatoire – Places limitées


Philippe Tosi (Dahu Ariégeois)

06 02 35 81 41

dahu-ariegeois@orange.fr

dahu-ariegeois.fr





**Le château de Roquefixade
sous les étoiles**

LE PATRIMOINE EN FAMILLE AVEC LE PAYS D'ART ET D'HISTOIRE

VENDREDI 9 AOÛT

Léran - Lac de Montbel - 10 h

JE (RE)DÉCOUVRE LA MONTAGNE

Matinée - À partir de 6 ans

Visite - Atelier

Une visite-découverte sur la montagne vue depuis le lac de Montbel, suivie d'une pause créative avec la réalisation d'une carte postale personnalisée.

Réservation obligatoire

Pays d'art et d'histoire des Pyrénées Cathares
05 61 05 52 03
se.pyreneescathares@gmail.com
www.pyreneescathares.com (Page Famille)



5€



Massif de Tabe depuis
le lac de Montbel

©cfrp

VENDREDI 9 AOÛT

Roquefixade - Place du village - 19 h 30

ROQUEFIXADE SOUS LES ÉTOILES

Soirée - À partir de 10 ans

Balade - Niveau Facile - 4 km

Vous assisterez à un coucher de soleil et découvrirez les paysages du Grand Site Montségur à la tombée de la nuit.

Lorsque l'obscurité se sera installée, cette soirée sera clôturée par une observation du ciel nocturne durant laquelle vous apprendrez à reconnaître les principales constellations visibles sous nos latitudes.

Pique-nique tiré du sac.

Réservation obligatoire - Places limitées

Mickaël Sutra
06 88 92 12 79
mickaell.sutra@laposte.net



30€

VENDREDI 9 AOÛT

Montferrier - Épicerie La Maison de la Montagne - 17 h

À LA DÉCOUVERTE DE LA FLORE DES MONTS D'OLMES

Soirée - À partir de 6 ans

Conférence

Alain Rivière, éleveur à Montferrier, vous fera découvrir avec passion la flore présente sur le massif de Tabe et les Monts d'Olmes.

Plus de 200 fleurs et leur histoire de la mythologie à leur pollinisation.

La biodiversité dans un écrin de verdure au cœur du Grand Site Montségur.

Réservation conseillée - Places limitées

La Maison de la Montagne
06 46 56 07 33
lamaisondelamontagne09@orange.fr



SAMEDI 10 AOÛT

Montferrier - Parking du camping La Fount de Sicre - 9 h

SUR LES TRACES DU CATHARISME

Journée - À partir de 12 ans

Randonnée - Niveau Moyen - 8 km

Vous découvrirez au cours d'une magnifique randonnée en montagne les fondements de l'église cathare et l'histoire de la prise de Montségur en 1244.

Qui étaient donc ces parfaites et parfaits, ces chrétiens qui ont ébranlé le dogme de l'église catholique dans toute l'Occitanie plusieurs siècles durant... Comment se sont déroulés les 10 mois de siège aboutissant à la capitulation du château de Montségur ?

Entre lacs, forêts et prairies d'altitude nous menant au petit sommet du Roc de la Gourque qui surplombe le château de Montségur en offrant une vue insolite, nous tenterons de retracer ce bout d'histoire tragique et nous ferons, le temps d'une journée, un bond en arrière de 800 ans !

Pique-nique tiré du sac.

Réservation obligatoire - Places limitées

Gilles Heurtevin (Montage Passion)
06 82 81 32 80
g.heurtevin@gmail.com



LUNDI 12 AOÛT

Montségur - Devant le bâtiment d'accueil - 9 h 30

LE GRAND SITE SOUS L'ŒIL DU PHOTOGRAPHE

Journée - À partir de 13 ans

Balade / Atelier - Niveau Facile - 2 km

Cet atelier vous enseignera les différentes techniques photographiques des paysages et des poses longues pour mettre en valeur les rivières, l'eau du territoire du Grand Site Montségur en projet.

Réservation conseillée - Places limitées

Manuel Huynh (Dahu Ariégeois)

06 02 35 81 41

dahu-ariegeois@orange.fr

dahu-ariegeois.fr



LES RDV DU PAH

LUNDI 12 AOÛT

Bénaix - Croix de Morenci - 10 h MORENCI... SUR LE BOUT DES DOIGTS

Matinée - À partir de 10 ans

Conférence

Revisitez l'histoire de la sépulture du « Roc de la Dentilhère » et des découvertes de Jean Tricoire au XXe siècle.

Réservation obligatoire

Pays d'art et d'histoire des Pyrénées Cathares

05 61 05 52 03

pyreneescathares@gmail.com



LE PATRIMOINE EN FAMILLE AVEC LE PAYS D'ART ET D'HISTOIRE

LUNDI 12 AOÛT

Montségur - Musée - 11 h

MES PREMIERS PAS AU MUSÉE DE MONTSÉGUR

Matinée - À partir de 7 ans

Visite - Découverte

Ça sert à quoi un musée ? Qu'est-ce qu'on peut y faire ? Une visite ludique pour découvrir le catharisme et l'histoire de Montségur à l'aide des collections archéologiques du musée.

Le ticket comprend la visite accompagnée (1 h) et un accès libre au musée.



€

Droit d'entrée au musée sans supplément

Réservation obligatoire

Pays d'art et d'histoire des Pyrénées Cathares

05 61 05 52 03

se.pyreneescathares@gmail.com

www.pyreneescathares.com (Page Famille)

LUNDI 12 AOÛT

Roquefixade - Place du village - 14 h

JE DÉCOUVRE LE MOYEN ÂGE À ROQUEFIXADE

Après-midi - À partir de 7 ans

Visite - Atelier

Visite-découverte du village de Roquefixade et de son passé médiéval, suivie d'un atelier créatif où chaque enfant réalisera un blason personnalisé.



5€

2,5€/adulte accompagnant

LUNDI 12 AOÛT

La Bastide sur L'Hers - Sous La halle - 14 h

AU FIL DES FRICHES DU GRAND SITE EN TROTTINETTE ÉLECTRIQUE

Journée - À partir de 14 ans

Randonnée en trottinette électrique

Tous les lundis de l'été, Trott'e Occitanie vous propose un super circuit à la découverte du passé industriel du

Pays d'Olmes.

Très belle escapade le long des rives de l'Hers dont l'activité industrielle tirant son énergie de l'eau consistait à la fabrication artisanale du peigne en corne et autrefois à celle du jais.

Réservation obligatoire - Places limitées

Denis Dumay (Trott'e Occitanie)

06 16 25 29 04



LE PATRIMOINE EN FAMILLE AVEC LE PAYS D'ART ET D'HISTOIRE

MARDI 13 AOÛT

Bénaix - Croix de Morenci - 10 h

JE (RE)DÉCOUVRE LA MONTAGNE

Matinée - À partir de 6 ans

Visite - Atelier

Une visite-découverte sur la montagne vue depuis Bénaix, suivie d'une pause créative avec la réalisation d'une carte postale personnalisée.

Réservation obligatoire

Pays d'art et d'histoire des Pyrénées Cathares
05 61 05 52 03
se.pyreneescathares@gmail.com
www.pyreneescathares.com (Page Famille)



5€

MARDI 13 AOÛT

Lavelanet - Parking du Super U - 14 h

ATELIER D'ÉCRITURE - LE PAYSAGE DE TABE, LE VOYAGE SINGULIER

Matinée - À partir de 10 ans

Balade / Atelier - Niveau Facile - 6 km

Florence vous invite à laisser courir la plume depuis le haut des gorges de Péreille. La vue est à couper le souffle sur l'ensemble du massif de Tabe. Ce paysage unique sera le point de départ d'un voyage sensoriel et imaginaire singulier, entre forêts, vallées, villages et cimes.

Réservation obligatoire - Places limitées

Florence Robert
06 82 34 84 24
belle.garrigue.florence@gmail.com



MARDI 13 AOÛT

Fougax et Barrineuf - Parking Sévely
(Lavoir de Barrineuf) - 19 h

BALADE CONTÉE DANS LA FORÊT À LA TOMBÉE DU JOUR

Soirée - À partir de 4 ans

Balade - Niveau Facile - 2 km

Comme on se sent bien sous les arbres, on respire à pleins poumons, l'esprit vagabonde, tous les sens sont en éveil et si l'on tend l'oreille avec le bruissement des feuilles nous parviennent toutes les histoires murmurées dans les sous-bois, les arbres ont des secrets et les animaux des vies passionnantes ... Suivez-nous et entrez dans l'univers magique des contes de la forêt.

Pendant la balade, plusieurs haltes sont prévues. Chaque pause permet de vivre une nouvelle aventure portée par les mots de la conteuse et les notes du musicien.

Réservation obligatoire - Places limitées

Marie-Josée et Michel Mozet
06 52 06 19 11 - 06 73 96 91 24



MARDI 13 AOÛT

Montferrier - Bletterie des Monts
d'Olmes - 21 h

CONTES D'ICI AUTOUR D'UN FEU DE CAMP

Soirée - À partir de 7 ans

Contes

Une soirée à la belle étoile autour d'un feu qui rappellera les souvenirs des camps de vacances. Une soirée pour partager histoires, mythes et contes du Pays d'Olmes. Nous vous invitons à apporter l'instrument de votre choix et votre voix, toute improvisation ou contribution à l'ambiance sera appréciée.

Informations

La station des Monts d'Olmes
05 61 03 89 06
contact@montsdolmes.com



LES SORTIES DE LA RÉSERVE NATURELLE RÉGIONALE

MERCREDI 14 AOÛT

Montségur – Maison de la Réserve – 9 h

LA VIE D'UNE RIVIÈRE

Journée - À partir de 8 ans

Balade – Niveau Facile – 5 km

Avec l'équipe de la Réserve Naturelle Régionale du Massif du Saint-Barthélemy, venez passer une journée au bord de l'eau, ressource si précieuse ! La rivière vous laissera découvrir comment elle évolue en fonction du relief et des milieux qu'elle traverse, qui l'habite, d'où elle vient et où elle va... L'histoire de l'eau de là-haut !

Pique-nique tiré du sac.

JEUDI 15 AOÛT

Montségur – Col de Montségur - 19 h

LA NUIT DES ÉTOILES

Soirée - À partir de 8 ans

Conférence

Au pied du château, le col de Montségur offre un site privilégié pour l'observation des étoiles. En attendant la nuit noire, la Réserve Naturelle Régionale du Massif du Saint-Barthélemy vous propose de partager connaissances et mythes sur la voute céleste nocturne avant de s'y plonger avec jumelles et télescope.

Pique-nique tiré du sac.

Réservation obligatoire – Places limitées

Réserve Naturelle Régionale du Massif du Saint-Barthélemy

06 46 76 24 21

educ_rnr@ariegenature.fr



MERCREDI 14 AOÛT

Nalzen – Place du village – 19 h

MARCHÉ GOURMAND DES PRODUCTEURS LOCAUX

Soirée

Marché

Après une journée sur nos sentiers de randonnée, ou juste une journée en famille, venez passer un moment de convivialité avec nos agriculteurs et producteurs du territoire.

Accompagné d'un groupe de musique, dégustez nos produits locaux tout au long de la soirée.

Pensez à amener vos couverts !

Informations

Mairie de Nalzen

05 61 01 41 74

mairienalzen@orange.fr



VENDREDI 16 AOÛT

Nalzen – Ancienne école – 20 h 45

IMMERSION AVEC LA FAUNE SAUVAGE DU PAYS D'OLMES

Soirée - À partir de 7 ans

Conférence / Projection

Une immersion dans l'intimité de la faune sauvage du Pays d'Olmes et du Grand Site ! Venez découvrir cette nature préservée à travers une conférence et la projection d'un film de 13 minutes sur notre patrimoine naturel. Assistez à la toilette méticuleuse du lagopède, aux parades amoureuses des grands tétras ou aux cavalcades des isards !

Informations

Julien Canet (Photographe)

06 70 14 94 49

canetjulien09@gmail.com



LES RDV DU PAH

SAMEDI 17 AOÛT

L'Aiguillon – Aire de pique-nique – 10 h

BALADE AU FIL DE LA RIVIÈRE DE L'HERS

Journée - À partir de 6 ans

Balade – Niveau Facile - 6 km

L'Hers prend sa source à Prades au nord du Col du Chioula à 1 470 m d'altitude à la Fontaine du Drazet. Avant de se jeter à Cintegabelle, l'Hers traverse le Pays d'Olmes.

Venez vous balader le long de l'Hers pour découvrir l'importance de la rivière, composante essentielle du paysage, pour les hommes et les autres espèces.

Pique-nique tiré du sac.

Réservation obligatoire – Places limitées

Doriane Gautier (Couserando)
06 07 41 99 90
couserando@outlook.fr
www.couserando.fr



LUNDI 19 AOÛT

La Bastide sur L'Hers – Sous la halle - 14 h

AU FIL DES FRICHES DU GRAND SITE EN TROTTINETTE ÉLECTRIQUE

Journée - À partir de 14 ans

Randonnée en trottinette électrique

Tous les lundis de l'été, Trott'e Occitanie vous propose un circuit à la découverte du passé industriel du Pays d'Olmes.

Très belle escapade le long des rives de l'Hers dont l'activité industrielle tirant son énergie de l'eau consistait à la fabrication artisanale du peigne en corne et autrefois à celle du jais.

Réservation obligatoire – Places limitées

Denis Dumay (Trott'e Occitanie)
06 16 25 29 04



LUNDI 19 AOÛT

Pérelle d'en Bas – Église – 10 h

PÉREILLE, UN VILLAGE, UNE HISTOIRE

Matinée - À partir de 10 ans

Visite guidée - Niveau Facile – 2 km

Dans un cadre naturel exceptionnel, le Pays d'art et d'histoire évoquera ce site qui a abrité Raymond de Pérelle, un des défenseurs de Montségur. La balade sera l'occasion d'évoquer l'histoire du catharisme, à travers ceux qui en ont été les acteurs. La visite donnera exceptionnellement accès à l'église Saint-Vincent ; inscrite au titre des Monuments Historiques, pour y admirer ses peintures du XVII^e siècle.

Réservation obligatoire

Pays d'art et d'histoire des Pyrénées Cathares
05 61 05 52 03
pyreneescathares@gmail.com



LUNDI 19 AOÛT

Roquefixade – Place du village – 19 h

COUCHER DE SOLEIL À ROQUEFIXADE

Soirée - À partir de 7 ans

Balade – Niveau Moyen - 5 km

Profitez du spectacle offert par la nature dans un décor somptueux où le château de Roquefixade et son paysage se voileront au moment du coucher de soleil. Le parcours proposé vous permettra de comprendre l'histoire de ce site tout en partageant un moment de convivialité au crépuscule.

Verre de l'amitié offert par la Mairie de Roquefixade.

Réservation obligatoire – Places limitées

Noémie de Bono
06 88 96 12 67
debonoem@gmail.com



MARDI 20 AOÛT

Fougax et Barrineuf – Parking Sévely
(Lavoie de Barrineuf) – 19 h

BALADE CONTÉE DANS LA FORÊT À LA TOMBÉE DU JOUR

Soirée - À partir de 4 ans

Balade – Niveau Facile – 2 km

Comme on se sent bien sous les arbres, on respire à pleins poumons, l'esprit vagabonde, tous les sens sont en éveil et si l'on tend l'oreille avec le bruissement des feuilles nous parviennent toutes les histoires murmurées dans les sous-bois, les arbres ont des secrets et les animaux des vies passionnantes ... Suivez-nous et entrez dans l'univers magique des contes de la forêt.

Pendant la balade, plusieurs haltes sont prévues. Chaque pause permet de vivre une nouvelle aventure portée par les mots de la conteuse et les notes du musicien.

Réservation obligatoire – Places limitées

Marie-Josée et Michel Mozet
06 52 06 19 11 – 06 73 96 91 24



LES SORTIES DE LA RÉSERVE NATURELLE RÉGIONALE

MERCREDI 21 AOÛT

Montségur – Maison de la Réserve - 9 h

DES PAYSAGES ET DES HOMMES, L'INFLUENCE DU PASTORALISME SUR LES PAYSAGES

Journée - À partir de 8 ans

Randonnée – Niveau Moyen - 10 km

Avec l'équipe de la Réserve Naturelle Régionale du Massif du Saint-Barthélemy, partez en randonnée vers les prairies de Pratmau et du col de la Peyre pour découvrir les influences des activités humaines sur les paysages qui composent ce merveilleux décor.

Pique-nique tiré du sac.

JEUDI 22 AOÛT

Montségur – Maison de la Réserve - 19 h

LA NUIT DE LA CHAUVESOURIS

Soirée - À partir de 6 ans

Balade – Niveau Facile - 3 km

Les chauves-souris, animaux sensibles, ont des modes de vie passionnants... Visibles uniquement de nuit, partez à leur découverte avec l'équipe de la Réserve Naturelle Régionale du Massif du Saint-Barthélemy qui vous invite à les rencontrer, les écouter et les comprendre le temps d'une soirée.

Pique-nique tiré du sac.

Réservation obligatoire – Places limitées

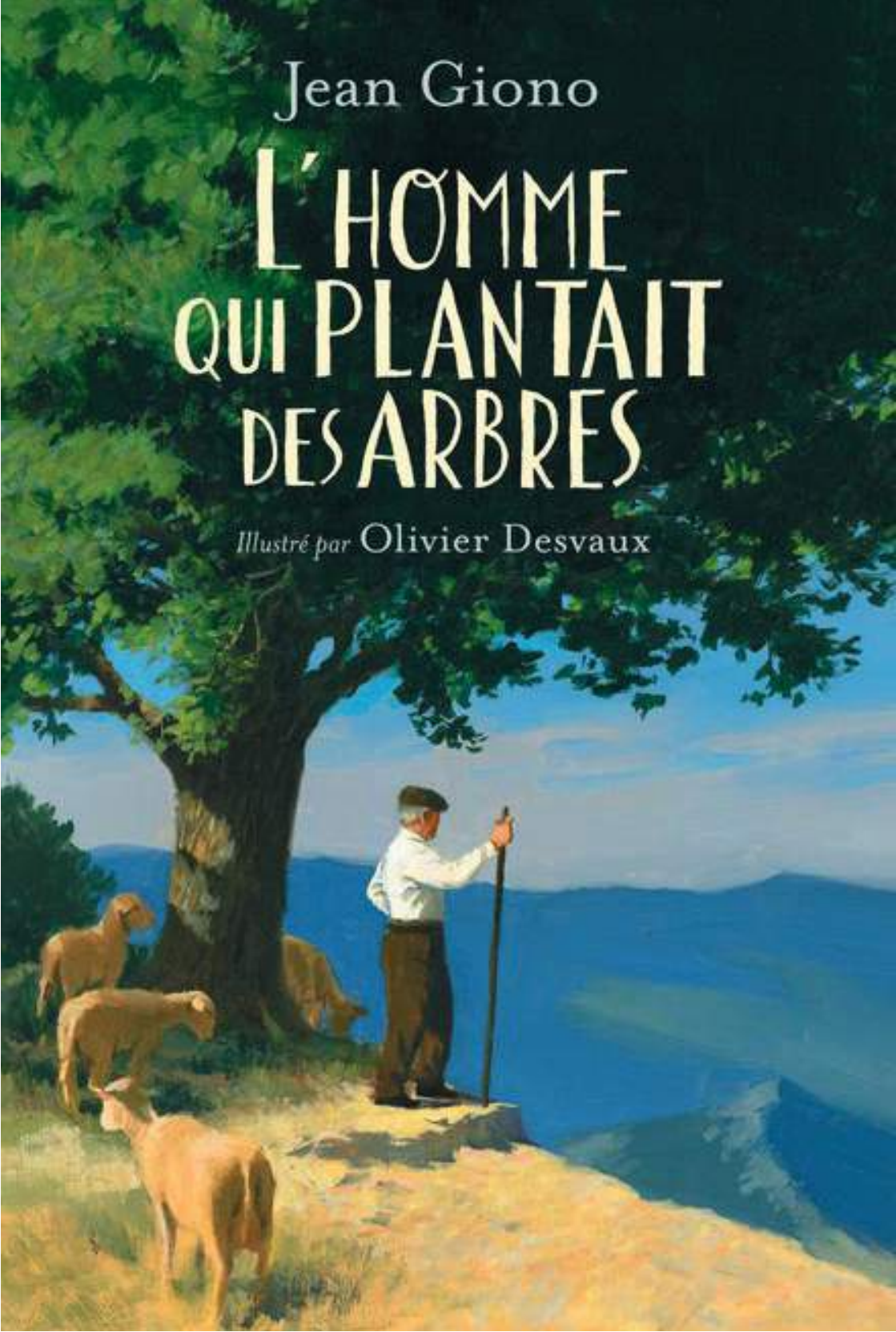
Réserve Naturelle Régionale du Massif du Saint-Barthélemy
06 46 76 24 21
educ_rnr@ariegenature.fr



Jean Giono

L'HOMME QUI PLANTAIT DES ARBRES

Illustré par Olivier Desvaux





©Martin Garday de Soos

VENDREDI 23 AOÛT

Lavelanet – Cinéma Le Casino – 20 h 15

RELATIONS

ARBRES - SOCIÉTÉ

Soirée - À partir de 7 ans

Théâtre / Conférence

La soirée se divise en 2 parties :

- 1ère partie / Conférence

Évolution de la forêt française depuis la dernière glaciation : Présentation du lien entre la forêt française et l'homme depuis le néolithique.

Les arbres dans les milieux urbanisés : Origine du Groupe National de Surveillance des Arbres et sensibilisation du public au respect et à la conservation des arbres.

- 2ème partie / Théâtre

Interprétation théâtralisée du chef d'œuvre de Jean Giono, L'homme qui plantait des arbres : Ce court récit raconte l'histoire d'un berger qui plante des arbres pendant des dizaines d'années afin de faire revivre sa région qui se meurt de sécheresse. Grâce à un travail acharné et à l'amour des arbres, la région change de visage et accueille de nouveaux habitants.

Informations

Laurent Torres (Office National des forêts)

06 71 76 61 07

laurent.torres@onf.fr



SAMEDI 24 AOÛT

Montferrier – Parking du camping La Fount de Sicre – 9 h

LE TAULAT, LES QUARTIERS D'ÉTÉ DES TROUPEAUX

Journée - À partir de 8 ans

Randonnée – Niveau Moyen – 12 km

Le plateau du Taulat est connu pour son point de vue sur les montagnes, sur le château de Montségur et sur l'étang de Moulzoune.

Vaches, chèvres et brebis se partagent à la belle saison cet espace avec la faune sauvage.

De juin à octobre, elles profitent d'une flore abondante et variée en semi liberté essentielle à leur bien être.

Accompagné par Nicolas, éleveur, venez les observer en pleine nature, comprendre les enjeux et les réalités du pastoralisme, découvrir les paysages et la flore qui les entourent, tel est le programme de cette journée au grand air.

Pique-nique tiré du sac.

Réservation obligatoire – Places limitées

Gilles Heurtevin (Montage Passion)

06 82 81 32 80

g.heurtevin@gmail.com



SAMEDI 24 AOÛT

Bélesta – Parking du Carrefour Contact - 18 h

LA NUIT DANS LA FORÊT DE BÉLESTA

Soirée - À partir de 8 ans

Balade – Niveau Facile – 7 km

Envie de découvrir le monde de la nuit ?

Venez découvrir la forêt de Bélesta, ses habitants, leurs particularités ainsi que l'histoire des lieux. Laissez-vous guider par un animateur passionné pour une immersion en douceur au cœur de l'obscurité !

Pique-nique tiré du sac.

Réservation obligatoire – Places limitées

Loïc Wiczorek (Olm'Evasion)

06 71 40 59 64

loic.olmevasion@gmail.com



DIMANCHE 25 AOÛT

Montferrier – Parking du camping La Fount de Sicre – 9 h

SUR LES TRACES DU

CATHARISME

Journée - À partir de 12 ans

Randonnée – Niveau Moyen – 8 km

Vous découvrirez au cours d'une magnifique randonnée en montagne les fondements de l'église cathare et l'histoire de la prise de Montségur en 1244.

Qui étaient donc ces parfaites et parfaits, ces chrétiens qui ont ébranlé le dogme de l'église catholique dans toute l'Occitanie plusieurs siècles durant... Comment se sont déroulés les 10 mois de siège aboutissant à la capitulation du château de Montségur ?

Entre lac, forêts et prairies d'altitude nous menant au petit sommet du Roc de la Gourgue qui surplombe le château de Montségur en offrant une vue insolite, nous tenterons de retracer ce bout d'histoire tragique et nous ferons, le temps d'une journée, un bond en arrière de 800 ans !

Pique-nique tiré du sac.

Réservation obligatoire – Places limitées

Mickaël Sutra
06 88 92 12 79
mickaell.sutra@laposte.net



30€

LUNDI 26 AOÛT

Lavelanet – Parking du Carrefour Market – 18 h

LES PAYSAGES DE BÉNAIX

DANS LA NUIT

Soirée - À partir de 12 ans

Balade – Niveau Facile – 5 km

Envie d'une expérience insolite ?

Nous vous proposons de venir découvrir la forêt de Bénaix de nuit. Cette soirée sera à coup sûr riche en surprises et en émotions.

Laissez-vous guider vers une expérience hors du commun où vos 5 sens resteront en éveil tout au long du parcours.

Pique-nique tiré du sac.

Réservation obligatoire – Places limitées

Mickaël Sutra
06 88 92 12 79
mickaell.sutra@laposte.net



30€

LUNDI 26 AOÛT

La Bastide sur L'Hers – sous la halle - 14 h

AU FIL DES FRICHES

DU GRAND SITE EN

TROTINETTE ÉLECTRIQUE

Journée - À partir de 14 ans

Randonnée en trottinette électrique

Tous les lundis de l'été, Trott'e Occitanie vous propose un circuit à la découverte du passé industriel du Pays d'Olmes.

Très belle escapade le long des rives de l'Hers dont l'activité industrielle tirant son énergie de l'eau consistait à la fabrication artisanale du peigne en corne et autrefois à celle du jais.

Réservation obligatoire – Places limitées

Denis Dumay (Trott'e Occitanie)
06 16 25 29 04



45€



©CCFO

LES SORTIES DE LA RÉSERVE NATURELLE RÉGIONALE

MERCREDI 28 AOÛT

Montségur – Maison de la Réserve - 9 h

LES FORÊTS DE MONTAGNE, RÉSERVE DE VIE

Journée - À partir de 8 ans

Randonnée – Niveau Moyen – 6 km

Partez en immersion dans les forêts de Montségur avec la Réserve Naturelle Régionale du Massif du Saint-Barthélemy. Types de forêts, d'arbres, modes de plantations, usages et rôles de la forêt pour les hommes et la biodiversité... Autant de choses à découvrir sur le milieu forestier qui couvre une large partie du Grand Site.

Pique-nique tiré du sac

Réservation obligatoire – Places limitées

Réserve Naturelle Régionale du Massif du Saint-Barthélemy

06 46 76 24 21

educ_rnr@ariegenature.fr



MERCREDI 28 AOÛT

JEUDI 29 AOÛT

Lavelanet – Place de l'Europe – 20 h 30

BALADE-SPECTACLE

« RÉVERSIBLES »

Soirée - À partir de 7 ans

Balade/Spectacle théâtralisée

Rendre à l'évidence ce qui est caché, tu, muré, englouti, oublié. Le porter au jour et le sublimer.

C'est à cela que la compagnie La Cerise sur le Noyau vous convie au cours de cette balade spectacle nocturne.

Tout au long d'un parcours en immersion au cœur de Lavelanet, le public sera amené à suivre des actes théâtraux pour y vivre une expérience inédite : fusionner retrouvailles du passé, plongée dans le présent, et célébration du futur.

Réservation obligatoire – Places limitées

Office de Tourisme des Pyrénées Cathares

05 61 01 22 20

contact@pyreneescathares.com

www.pyreneescathares.com



JEUDI 29 AOÛT

Lavelanet – 26 rue Maréchal Joffre - 14 h

APICULTEUR, ÉLEVER ET PROTÉGER

Après-midi - À partir de 10 ans

Atelier

L'abeille n'a pas besoin de l'homme pour vivre. Nous l'avons domestiquée pour que nous puissions récupérer son miel. Elle produit du miel pour sa survie et le développement de la colonie. Vous serez guidé par Nans pour découvrir le rôle d'un apiculteur, « éleveur » d'abeilles.

Du rucher à la miellerie, de la vie des abeilles à l'extraction du miel, des étapes indispensables à comprendre pour le développement de la colonie.

Réservation obligatoire – Places limitées

Nans Roubichou (Le Rucher d'Esclarmonde)

06 99 89 93 71

rucherdesclarmonde@gmail.com



JEUDI 29 AOÛT

Roquefixade – Place du village – 20 h 45

ROQUEFIXADE SOUS LES ÉTOILES AVEC LES ÂNES

Soirée - À partir de 6 ans

Randonnée – Niveau Moyen – 6 km

Vous rêvez d'une sortie insolite à Roquefixade ? Partez pour une balade au crépuscule vers le plateau de la Calm avec les ânes de Florence et Olivier.

En compagnie de Bruno, passez une soirée à observer les étoiles, proche du château de Roquefixade.

Les ânes porteront le matériel d'astronomie jusqu'au plateau.

Réservation obligatoire – Places limitées

Florence et Olivier Toubert (Escap'ânes)

06 67 55 61 69

escapanes09@gmail.com





Spectacle « Bleu Horizon » 2023

©CCPRO

VENDREDI 30 AOÛT SAMEDI 31 AOÛT

Lavelanet – Place de l'Europe – 20 h 30

BALADE-SPECTACLE

« RÉVERSIBLES »

Soirée - À partir de 7 ans

Balade/Spectacle théâtralisée

Rendre à l'évidence ce qui est caché, tu, muré, englouti, oublié. Le porter au jour et le sublimer.

C'est à cela que la compagnie La Cerise sur le Noyau vous convie au cours de cette balade spectacle nocturne.

Tout au long d'un parcours en immersion au cœur de Lavelanet, le public sera amené à suivre des actes théâtraux pour y vivre une expérience inédite: fusionner retrouvailles du passé, plongée dans le présent, et célébration du futur.

Réservation obligatoire – Places limitées

Office de Tourisme des Pyrénées Cathares

05 61 01 22 20

contact@pyreneescathares.com

www.pyreneescathares.com



SAMEDI 31 AOÛT

Montferrier – Parking du camping La

Fount de Sicre - 9 h

ENTREPRENDRE POUR LA BIODIVERSITÉ

Journée - À partir de 8 ans

Balade – Niveau Facile - 3 km

Accompagné par un animateur passionné éducateur à l'environnement et une apicultrice engagée, venez découvrir comment on peut entreprendre pour la Biodiversité !

Comment allier entreprenariat et écoresponsabilité ?

Vous découvrirez différentes façons d'aider la nature en valorisant les ressources qu'elle nous offre.

Pique-nique tiré du sac.

Réservation obligatoire – Places limitées

Loïc Wiczorek et Agathe Cauchard (Erezy)

06 71 40 59 64

loicwiczorek09@gmail.com



Candidature au Patrimoine Mondial UNESCO

Depuis 2013, le département de l'Aude et l'Association Mission Patrimoine Mondial (AMPM) portent la candidature au patrimoine mondial de l'UNESCO du bien en série « Le système de forteresses de la sénéchaussée de Carcassonne (XIIIe-XIVe siècles) ».

Au total, huit monuments sont partie prenante dans cette aventure : Lastours, Termes, Aguilar, Quéribus, Peyrepertuse, Puilaurens et Montségur qui, associés aux remparts et au château de Carcassonne, constituent un témoignage unique et exceptionnel d'un réseau fortifié du milieu du XIIIe siècle, organisé autour d'une cité centrale et assurant le contrôle d'un vaste territoire.



©Vincent Antech

Château de Peyreperthuse

Le bien en série présente une Valeur Universelle Exceptionnelle (VUE) lui permettant de prétendre à une reconnaissance internationale.

La constitution du dossier de candidature est en cours de finalisation et le plan de gestion qui lui est associé, permettant de veiller à la conservation et à la préservation de cette VUE, est d'ores et déjà en train de se déployer.

L'ensemble sera bientôt examiné par les instances internationales en vue d'une inscription sur la liste du patrimoine mondial de l'UNESCO.

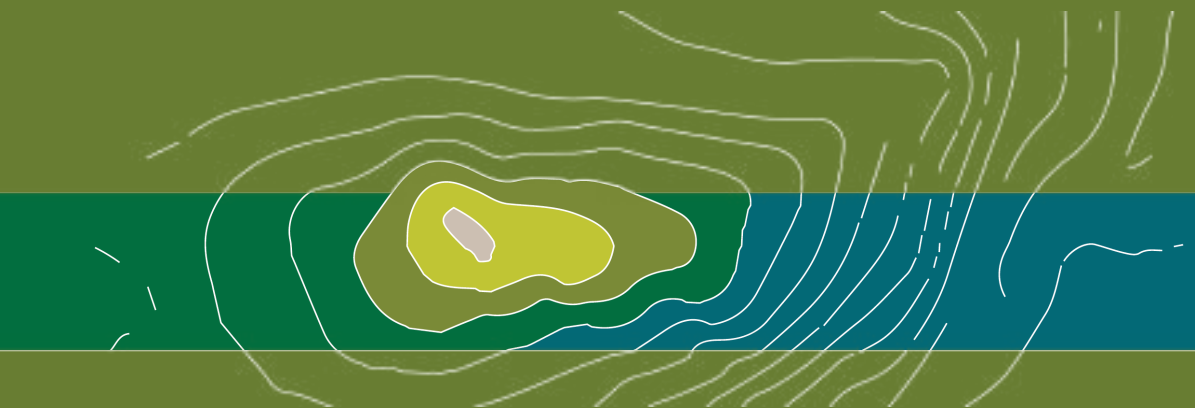


**Visite du Jardin
Extraordinaire**

En automne

en septembre, octobre & novembre 2024

En automne



En automne

Brume au Fourcat

En septembre ...

DIMANCHE 1^{ER} SEPT : Écrire la forêt (Atelier d'écriture en 4 fois) - 3 / 4	70
SAMEDI 7 SEPT : Les mines de Fangas, des hommes et du fer	70
Jardin extraordinaire, vision artistique du Grand Site ?	70
DIMANCHE 8 SEPT : Montferrier et Montségur par les crêtes avec des ânes	70
VENDREDI 13 SEPT : À la découverte des oiseaux nocturnes.....	71
SAMEDI 14 SEPT : Balade aquarelle - peindre le Grand Site autrement.....	71
DIMANCHE 15 SEPT : Mots en forêt.....	71
SAMEDI 21 SEPT : Apiculteur, élever et protéger	72
Observatoire photographique du paysage de Montségur.....	72
JEUDI 26 SEPT : Les rendez-vous pro de l'ADT Ariège.....	72
VENDREDI 27 SEPT : Découverte du roi de la forêt et de son environnement	73
SAMEDI 28 SEPT : Les Gorges de la Frau, le Basqui et les fleurs de lys.....	73
DIMANCHE 29 SEPT : Découverte du roi de la forêt et de son environnement	73

En octobre ...

JEUDI 3 OCTOBRE : Découverte du roi de la forêt et de son environnement	74
SAMEDI 5 OCTOBRE : Écrire la forêt (Atelier d'écriture en 4 fois) - 4 / 4	74

Le Service éducatif du Pays d'art et d'histoire des Pyrénées Cathares

75

SAMEDI 12 OCT : La montagne du Grand Site pour tous	76
Regarder la forêt.....	76
Bivouac en montagne, immersion dans le Grand Site.....	76
MERCREDI 16 OCT : Descente des estives par le refuge de Prat Mau.....	77
SAMEDI 19 OCT : Dernière étape de la transhumance des vaches jusqu'au lac de Montbel	77
DIMANCHE 20 OCT : Les plantes comestibles de la forêt en automne	77
Fleur de lys et petit patrimoine de Prades.....	78
LUNDI 21 OCT : Découverte des champignons par les sens	78
Lever de soleil sur les montagnes du Grand Site	78
MARDI 22 OCT : La cabane aux histoires.....	78
Atelier aquarelle - peindre le Grand Site autrement	80
À la rencontre des arbres – création d'un herbier	80
MERCREDI 23 OCT : Il était un étang.....	80
JEUDI 24 OCT : Les lacs de montagne	80
VENDREDI 25 OCT : Découverte de la vannerie sauvage sur le Grand Site.....	81
Immersion avec la faune sauvage du Pays d'Olmes	81
SAMEDI 26 OCT : Découverte des champignons de montagne	81
DIMANCHE 27 OCT : Les Gorges de la Frau, le Basqui et les fleurs de lys.....	81
LUNDI 28 OCT : Descente des Gorges de la Frau avec les chevaux de mérens	82
MARDI 29 OCT : Avant-dernière journée de transhumance avec les mérens	82
MERCREDI 30 OCT : Randonnée VTT sur le Grand Site.....	82
JEUDI 31 OCT : Le Grand Site en trottinette électrique.....	82

En novembre ...

SAMEDI 2 NOV : Balade au crépuscule à la découverte des rapaces nocturnes.....	83
MARDI 26 NOV : Clôture de la saison sur le Grand Site Montségur.....	83
SAMEDI 30 NOV : Apéro bestiaire pyrénéen	83

En septembre...

DIMANCHE 1ER SEPTEMBRE

Montferrier – Parking du camping La Fount de Sicre – 14 h

ÉCRIRE LA FORÊT

(Atelier d'écriture en 4 fois) - 3 / 4

Après-midi - À partir de 15 ans
Atelier

Ces quatre ateliers, en immersion dans la forêt, invitent à prendre le temps de la contempler et de la raconter. Quatre lieux différents et quatre moments de l'année pour explorer nos regards et nos imaginaires sur la forêt et composer un recueil, trace de cette expérience immersive.

Port de chaussures de marche conseillé.
Aucun prérequis ou expérience en atelier d'écriture ne sont attendus.

Réservation obligatoire – Places limitées
06 72 71 71 61
virguleetmiseaupoint@gmail.com



15€

SAMEDI 7 SEPTEMBRE

Lieurac – Jardin Extraordinaire – 14 h

JARDIN EXTRAORDINAIRE, VISION ARTISTIQUE DU GRAND SITE ?

Après-midi - À partir de 7 ans
Balade – Niveau Facile - 3 km

Présentation du lieu, de ses actions et de son intégration dans le bassin d'influence du Grand Site. Sensibilisation sur l'impact des actions humaines sur le paysage et son environnement à travers les installations artistiques et botaniques du Jardin Extraordinaire.

Réservation obligatoire – Places limitées
Francois Bérard (Association Artchoum)
07 85 27 35 81
asso.artchoum@gmail.com



SAMEDI 7 SEPTEMBRE

Montferrier – Parking du camping La Fount de Sicre – 9 h

LES MINES DE FANGAS, DES HOMMES ET DU FER

Journée - À partir de 10 ans
Randonnée – Niveau Moyen – 10 km

Grâce à cette sortie pédagogique, nous allons rejoindre un point élevé et dégagé pour admirer le superbe panorama du Grand Site. Cette randonnée vous permettra de rejoindre d'anciens vestiges de mines autrefois en activité. Vous découvrirez les paysages montagnards marqués par les exploitations minières. La géologie et l'histoire minière d'Ariège seront abordées.

Pique-nique tiré du sac.

Réservation obligatoire – Places limitées
Denis Wohmann (Dahu Ariégeois)
06 02 35 81 41
dahu-ariegeois@orange.fr
dahu-ariegeois.fr



DIMANCHE 8 SEPTEMBRE

Montferrier – Parking du camping La Fount de Sicre – 9 h

MONTFERRIER ET MONTSÉGUR PAR LES CRÊTES AVEC DES ÂNES

Journée - À partir de 8 ans
Randonnée – Niveau Difficile – 15 km

Partez faire une belle randonnée accompagnée des ânes qui porteront vos affaires : Crêtes du Taulat, panorama sur la région, forêt de Montferrier (1000m de dénivelé).

En partant d'une des deux portes d'entrée de ce territoire singulier, vous arriverez jusqu'à Montségur, lieu phare du Grand Site.

Pique-nique tiré du sac.

Réservation obligatoire – Places limitées
Florence et Olivier Toubert (Escap'ânes)
06 67 55 61 69
escapanes09@gmail.com



VENDREDI 13 SEPTEMBRE

Villeneuve d'Olmes – Proxi - 18 h

À LA DÉCOUVERTE DES OISEAUX NOCTURNES

Soirée - À partir de 8 ans

Balade – Niveau Facile – 3 km

La nuit peut parfois faire peur...

Le temps d'une soirée autour du village de Villeneuve d'Olmes, accompagné d'un animateur passionné, découvrez le monde des oiseaux nocturnes pour apprendre à mieux les (re) connaître, comprendre leur mode de vie et comment ils se sont adaptés à l'obscurité...

Pique-nique tiré du sac.

Réservation obligatoire – Places limitées

Loïc Wiczorek (Olm'Evasion)

06 71 40 59 64

loic.olmevasion@gmail.com



SAMEDI 14 SEPTEMBRE

Bélesta – Parking de la pharmacie – 9 h

BALADE AQUARELLE - PEINDRE LE GRAND SITE AUTREMENT

Journée - À partir de 8 ans

Balade / Atelier – Niveau Facile – 3 km

Loïc, animateur nature et Cécile, illustratrice, vous proposent de vous emmener croquer des randonnées organisées en Pays d'Olmes. Le rythme de la journée alternera entre temps de marche et pauses aquarelle.

Prévoir votre matériel de randonnée, tabouret pliable ou autre pour pouvoir s'asseoir.

Le matériel d'aquarelle est fourni.

Pique-nique tiré du sac.

Réservation obligatoire – Places limitées

Cécile Zimmer

06 84 80 19 18

infos@cecilezimmer.fr

www.cecilezimmer.fr



©Sophie Estraut

DIMANCHE 15 SEPTEMBRE

Montferrier – Parking du camping La

Fount de Sicre – 14 h

MOTS EN FORÊT

Après-midi - À partir de 15 ans

Atelier

Cet atelier, en immersion dans la forêt, invite à prendre le temps de la contempler et de la raconter. Ponctué par de courtes lectures, il propose d'explorer nos histoires, nos imaginaires et nos regards sur la forêt,

en expérimentant différentes propositions d'écriture.

Port de chaussures de marche conseillé.

Aucun prérequis ou expérience en atelier d'écriture ne sont attendus.

Réservation obligatoire – Places limitées

06 72 71 71 61

virguleetmiseaupoint@gmail.com



LES SORTIES DE LA RÉSERVE NATURELLE RÉGIONALE

SAMEDI 21 SEPTEMBRE

Lavelanet – 26 rue Maréchal Joffre – 14 h

APICULTEUR, ÉLEVER ET PROTÉGER

Après-midi - À partir de 10 ans
Atelier

L'abeille n'a pas besoin de l'homme pour vivre. Nous l'avons domestiquée pour que nous puissions récupérer son miel. Elle produit du miel pour sa survie et le développement de la colonie. Vous serez guidé par Nans pour découvrir le rôle d'un apiculteur, « éleveur » d'abeilles.

Du rucher à la miellerie, de la vie des abeilles à l'extraction du miel, des étapes indispensables à comprendre pour le développement de la colonie.

Réservation obligatoire – Places limitées

Nans Roubichou (Le Rucher d'Esclarmonde)
06 99 89 93 71
rucherdesclarmonde@gmail.com



15€



SAMEDI 21 SEPTEMBRE

Montségur – Maison de la Réserve – 15 h

OBSERVATOIRE PHOTOGRAPHIQUE DU PAYSAGE DE MONTSÉGUR

Journée - À partir de 8 ans

Balade / Atelier – Niveau Facile – 3 km

Dans le cadre de l'Observatoire du Paysage de Montségur, la Réserve Naturelle Régionale du Massif du Saint-Barthélemy, avec la Communauté de Communes du Pays d'Olmes vous invitent à venir parler d'évolution des paysages et à découvrir les clichés les plus évocateurs des changements notables des paysages aux alentours du village de Montségur.

Réservation obligatoire – Places limitées

Réserve Naturelle Régionale du Massif du Saint-Barthélemy
06 46 76 24 21
educ_rnr@ariegenature.fr



G

LES RDV PRO DE L'AGENCE DÉPARTEMENTALE DU TOURISME DE L'ARIÈGE

JEUDI 26 SEPTEMBRE

A DESTINATION DES PROFESSIONNELS DU TOURISME - 8 h 30

RENCONTRES ET DOUCEURS AU CŒUR DE LA RÉSERVE DU SAINT-BARTHÉLEMY

C'est au cours d'une balade matinale qu'un animateur de la Réserve Naturelle vous délivrera les secrets bien cachés de cet endroit fabuleux. Poursuivez votre découverte avec vos papilles en déjeunant au restaurant le Pré du Bonheur, où une cuisine simple et savoureuse vous sera servie.

L'après-midi, vous visiterez un élevage de petites chèvres attachantes. Eric vous expliquera la transformation des produits de leur laine mohair de qualité supérieure.

Ce sera l'occasion de (re)découvrir la démarche Opération Grand Site Montségur portée par la Communauté de Communes du Pays d'Olmes.

Réservation obligatoire

ADT de l'Ariège - 05 61 02 30 70
www.pro-ariégepyrenees.com

30€



©CCFO

VENDREDI 27 SEPTEMBRE

Lavelanet – Parking du Carrefour Market – 17 h

DÉCOUVERTE DU ROI DE LA FORÊT ET DE SON ENVIRONNEMENT

Soirée - À partir de 10 ans

Randonnée – Niveau Moyen – 5 km

Le temps d'une soirée animée par un passionné de faune sauvage, venez découvrir le Roi de la Forêt ! En toute discrétion, vous apprendrez comment vit le plus grand cervidé de France, cherchez des indices de sa présence et aurez peut-être la chance d'entendre son brame ou de l'apercevoir...

Pique-nique tiré du sac.

Réservation obligatoire – Places limitées

Gilles Heurtevin (Montage Passion)

06 82 81 32 80

g.heurtevin@gmail.com



30€



Gorges de la Frau depuis le Pas de L'Ours (Comus)

©CCFO

SAMEDI 28 SEPTEMBRE

Fougax et Barrineuf – Parking Sévely (Lavoir de Barrineuf) – 9 h

LES GORGES DE LA FRAU, LE BASQUI ET LES FLEURS DE LYS

Journée - À partir de 10 ans

Randonnée – Niveau Moyen – 15 km

Partez à la recherche des fleurs de lys gravées sur des rochers. Elles sont les témoins de l'ancien bornage de la forêt royale de Louis XIV jusqu'à la Révolution Française. Vous découvrirez les ruines de l'ancien hameau du Basqui dont l'histoire émouvante et tragique est encore ancrée dans les mémoires locales.

Pique-nique tiré du sac.

Réservation obligatoire – Places limitées

Gilles Heurtevin (Montage Passion)

06 82 81 32 80

g.heurtevin@gmail.com



DIMANCHE 29 SEPTEMBRE

Lavelanet – Parking du Carrefour Market – 17 h

DÉCOUVERTE DU ROI DE LA FORÊT ET DE SON ENVIRONNEMENT

Soirée - À partir de 10 ans

Randonnée – Niveau Moyen – 5 km

Le temps d'une soirée animée par un passionné de faune sauvage, venez découvrir le Roi de la Forêt ! En toute discrétion, vous apprendrez comment vit le plus grand cervidé de France, cherchez des indices de sa présence et aurez peut-être la chance d'entendre son brame ou de l'apercevoir...

Pique-nique tiré du sac.

Réservation obligatoire – Places limitées

Mickaël Sutra

06 88 92 12 79

mickaell.sutra@laposte.net



30€

En octobre...



© Diana Barthe

JEUDI 3 OCTOBRE

Bélesta – Parking du Carrefour – 17 h
Prades - Devant le restaurant La
Bexane – 18 h

DÉCOUVERTE DU ROI DE LA FORÊT ET DE SON ENVIRONNEMENT

Soirée - À partir de 6 ans

Balade – Niveau Facile – 5 km

Le temps d'une soirée animée par un passionné de faune sauvage, venez découvrir le Roi de la Forêt ! En toute discrétion, vous apprendrez comment vit le plus grand cervidé de France, cherchez des indices de sa présence et aurez peut-être la chance d'entendre son brame ou de l'apercevoir...

Pique-nique tiré du sac.

Réservation obligatoire – Places limitées

Loïc Wiczorek (Olm'Evasion)
06 71 40 59 64
loic.olmevasion@gmail.com

SAMEDI 5 OCTOBRE

Montferrier – Parking du camping La
Fount de Sicre – 14 h

ÉCRIRE LA FORÊT

(Atelier d'écriture en 4 fois) - 4 / 4

Après-midi - À partir de 15 ans

Atelier

Ces quatre ateliers, en immersion dans la forêt, invitent à prendre le temps de la contempler et de la raconter. Quatre lieux différents et quatre moments de l'année pour explorer nos regards et nos imaginaires sur la forêt et composer un recueil, trace de cette expérience immersive.

Port de chaussures de marche conseillé.

Aucun prérequis ou expérience en atelier d'écriture ne sont attendus.

Réservation obligatoire – Places limitées

06 72 71 71 61
virguleetmiseaupoint@gmail.com



25€

*18 € pour les - 12 ans, les
étudiants et les sans-emploi*



15€

Le Service éducatif du Pays d'art et d'histoire des Pyrénées Cathares



Des actions à destination du jeune public autour de trois axes majeurs du patrimoine local: le Moyen Age, l'industrie et les paysages.

Pour le jeune public :

un accompagnement adapté dans la découverte du patrimoine local

une sensibilisation au cadre de vie, en apportant des clés de compréhension du patrimoine architectural et paysager

une appropriation du patrimoine à la fois individuelle et collective



Nouveauté 2024 !

Une programmation a été spécialement conçue pour les familles pendant les vacances scolaires.

Pour des expériences ludiques et basées sur le partage, retrouvez l'intégralité des animations 2024 sur le site www.pyreneescathares.com, à la page « Familles »



Pour vos classes et vos groupes, une offre pédagogique de visites découvertes et d'ateliers est disponible sur demande, en écrivant à se.pyreneescathares@gmail.com



SAMEDI 12 OCTOBRE

Montferrier – Parking du camping La Fount de Sicre – 14 h

REGARDER LA FORÊT

Après-midi - À partir de 15 ans
Atelier

Cet atelier, en immersion, invite à prendre le temps de regarder la forêt. Temps d'échanges collectifs et déambulations solitaires amèneront à composer un corpus de clichés, avant de réaliser des images selon différents procédés, tels que le polaroïd et le cyanotype.

Aucun prérequis en photographie n'est attendu. Venir avec des chaussures de marche et (si possible) un smartphone équipé d'un appareil photo ou un appareil photo numérique.

Réservation obligatoire – Places limitées

06 72 71 71 61
virguleetmiseaupoint@gmail.com



SAMEDI 12 OCTOBRE

Montferrier – Billetterie des Monts d'Olmes – 9 h 30

LA MONTAGNE DU GRAND

SITE POUR TOUS

Journée - À partir de 10 ans
Randonnée – Niveau Moyen – 6 km

Vous êtes une personne, ou un de vos proches, est en situation de handicap moteur ou déficient mental ? Cette sortie en montagne est adaptée pour vous. En utilisant une joëlette, nous pourrons atteindre le Pic Estagnol et prendre de la hauteur sur la station des Monts d'Olmes et les paysages du Grand Site.

Des volontaires pour aider à cette ascension sont bienvenus.

Pique-nique tiré du sac.

Réservation obligatoire – Places limitées

Denis Wohmann (Dahu Ariégeois)
06 02 35 81 41
dahu-ariegeois@orange.fr
dahu-ariegeois.fr



SAMEDI 12 OCTOBRE AU DIMANCHE 13 OCTOBRE

Montferrier – Parking du Camping La Fount de Sicre – 14 h

BIVOUAC EN MONTAGNE, IMMERSION DANS LE GRAND SITE

Week-end - À partir de 6 ans
Randonnée – Niveau Moyen – 12 km / 2 jours

Une nuit en montagne vous intéresse ? Accompagné par un animateur passionné, répondez à l'invitation de la nature à venir passer une nuit en montagne.

Après une petite randonnée, vous apprendrez à créer un campement confortable et respectueux de l'environnement. Entre forêt et prairies d'estive, venez vivre un moment privilégié en pleine nature

Réservation obligatoire – Places limitées

Loïc Wieczorek (Olm'Evasion)
06 71 40 59 64
loic.olmevasion@gmail.com



65 € pour les - 12 ans, les étudiants et les sans-emploi

TRANSHUMANCE DES VACHES - DESCENTES DES ESTIVES

MERCREDI 16 OCTOBRE

Montségur – Maison de la Réserve – 9 h

DESCENTE DES ESTIVES PAR LE REFUGE DE PRAT MAU

Journée - À partir de 7 ans

Randonnée – Niveau Difficile – 12 km

Après avoir passé toute la saison estivale dans les prairies d'altitude, il est temps pour les vaches de retrouver leur quartier d'hiver. Elles remonteront l'année prochaine pour continuer de façonner les paysages du Grand Site Montségur.

Accompagnez les vaches depuis la Réserve Naturelle jusqu'à Montségur ou Fougax et Barrineuf, avec les éleveurs.

Pique-nique tiré du sac.

Réservation obligatoire – Places limitées

Réserve Naturelle Régionale du Massif du Saint-Barthélemy
06 46 76 24 21
educ_rnr@ariegenature.fr



SAMEDI 19 OCTOBRE

Montbel – Maison du Lac – 6 h

DERNIÈRE ÉTAPE DE LA TRANSHUMANCE DES VACHES JUSQU'AU LAC DE MONTBEL

Journée - À partir de 10 ans

Randonnée – Niveau Difficile – 23 km

Les journées raccourcissent, l'herbe se fait plus rare. C'est le moment pour les vaches de retrouver la vallée afin de passer l'hiver au chaud.

Après un long voyage de 60 km, rejoignez-vous aux éleveurs lors de leur dernière étape qui ralliera Fougax et Barrineuf à Montbel pour les derniers 20 km.

Cette journée est rythmée par un petit déjeuner, un repas de midi et du soir à base de produits locaux.

Réservation obligatoire – Places limitées

Joël Nobileau (Association des Montastons)
06 76 28 60 24 ou 05 61 68 88 77



Journée payante en fonction des étapes réalisées durant la journée

Fleur de Trèfle



©CCFPO

SAMEDI 19 OCTOBRE

Villeneuve d'Olmes – Parking du Proxi – 9 h 30

LES PLANTES COMESTIBLES DE LA FORÊT EN AUTOMNE

Journée - À partir de 10 ans

Randonnée – Niveau Facile – 6 km

Vous cherchez à approfondir vos connaissances en matière d'autonomie ou de survie pour vos randonnées sur le Grand Site Montségur ?

Voici une journée de découverte de la botanique où vous apprendrez à reconnaître les plantes sauvages comestibles et médicinales les plus courantes en automne. Vous comprendrez aussi le rôle de la mise en dormance de la forêt pendant cette période.

Pique-nique tiré du sac.

Réservation obligatoire – Places limitées

Michel Borrel (Dahu Ariégeois)
06 02 35 81 41
dahu-ariegeois@orange.fr
dahu-ariegeois.fr



33€

25 € pour les enfants

DIMANCHE 20 OCTOBRE

Prades – Devant le restaurant La Bexane – 9 h

FLEUR DE LYS ET PETIT PATRIMOINE DE PRADES

Journée - À partir de 8 ans

Balade – Niveau Facile – 10 km

Petit village perché à 1250m d'altitude sur le territoire du Grand Site en limite de l'Aude, Prades renferme un riche patrimoine : fort, puit médiéval, fontaines, moulins... et les fameuses Fleurs de Lys. Venez découvrir ce patrimoine au gré d'une randonnée depuis le village jusqu'au magnifique plateau des Septs Cases.

L'association Patrimoine, Culture et Histoire de Prades vous présentera le petit patrimoine de Prades.

Pique-nique tiré du sac.

Réservation obligatoire – Places limitées

Doriane Gautier (Couserando)

06 07 41 99 90

couserando@outlook.fr

www.couserando.fr



DIMANCHE 20 OCTOBRE

Fougax et Barrineuf – Parking du Pré du Bonheur – 9 h

DÉCOUVERTE DES CHAMPIGNONS PAR LES SENS

Journée - À partir de 8 ans

Balade / Atelier – Niveau Facile – 3 km

Le territoire du Grand Site Montségur, en majorité recouvert de forêt, est propice au développement de nombreux champignons. Accompagné par Loïc, venez découvrir la vie des champignons et leur environnement.

La deuxième partie de la journée se déroulera au restaurant le Pré du Bonheur où vous aurez l'occasion de cuisiner et manger des champignons d'ici.

Pique-nique tiré du sac.

Réservation obligatoire – Places limitées

Loïc Wieczorek (Olm'Evasion)

06 71 40 59 64

loic.olmevasion@gmail.com



LUNDI 21 OCTOBRE

Montferrier – Parking du camping La Fount de Sicre – 6 h

LEVER DE SOLEIL SUR LES MONTAGNES DU GRAND SITE

Matinée - À partir de 8 ans

Balade – Niveau Facile – 3 km

Lors d'une « Rando spéciale Lève-tôt », accompagné par un animateur passionné, répondez à l'invitation de la nature pour assister à son fabuleux réveil, au milieu de la faune et de la flore qui peuplent le Massif de Tabe.

Après le lever du soleil, vous partagerez un petit-déjeuner montagnard. Le lever du soleil est prévu pour 8 h 13 sur les montagnes.

Réservation obligatoire – Places limitées

Loïc Wieczorek (Olm'Evasion)

06 71 40 59 64

loic.olmevasion@gmail.com



LUNDI 21 OCTOBRE

Roquefixade – Place du village – 9 h 30

LA CABANE AUX HISTOIRES

Matinée - À partir de 7 ans

Balade – Niveau Facile - 4 km

Une balade sur les sentiers de montagne pour découvrir les histoires des cabanes en pierres sèches. Une activité à partager en famille ou entre amis dans le paysage du château de Roquefixade.

Vous pouvez prendre votre pique-nique et déjeuner sur place.

Réservation obligatoire – Places limitées

Noémie de Bono

06 88 96 12 67

debonoem@gmail.com





MARDI 22 OCTOBRE

Montferrier – Parking de l'étang de Moulzoune - 14 h

ATELIER AQUARELLE - PEINDRE LE GRAND SITE

AUTREMENT

Après-midi - À partir de 8 ans
Atelier

Venez découvrir le Grand Site et ses alentours avec un œil artistique.

Cécile vous propose une initiation à la réalisation d'aquarelles de paysages à différentes saisons : point de vue, lac et rivière.

Prévoir eau, manteau, chaussures de randonnée, tabouret pliable ou autre pour pouvoir s'asseoir.

Le matériel d'aquarelle est fourni.

Réservation obligatoire – Places limitées

Cécile Zimmer
06 84 80 19 18
infos@cecilezimmer.fr
www.cecilezimmer.fr



MERCREDI 23 OCTOBRE

Montferrier – Parking du camping La Font de Sicre – 8 h 30

IL ÉTAIT UN ETANG...

Journée - À partir de 10 ans

Randonnée – Niveau Moyen - 11 km

Le temps d'une journée en montagne avec un animateur passionné, découvrez la vie autour d'un étang de montagne depuis sa création jusqu'à nos jours, qui il abrite, qui bénéficie de sa présence...

Pique-nique tiré du sac.

Réservation obligatoire – Places limitées

Loïc Wiczorek (Olm'Evasion)
06 71 40 59 64
loic.olmevasion@gmail.com



MARDI 22 OCTOBRE

Ilhat – Parking de la mairie - 10 h

À LA RENCONTRE DES ARBRES – CRÉATION D'UN HERBIER

Journée - À partir de 8 ans

Balade / Atelier – Niveau Facile – 6 km

Nathalie vous emmène en balade pour apprendre à reconnaître les principales essences de feuillus qui nous entourent et connaître leurs différents usages. La balade sera rythmée par des jeux naturalistes et aboutira à la confection d'un herbier ou d'un carnet de dessins pour mémoire.

Pique-nique tiré du sac.

Réservation obligatoire – Places limitées

Nathalie Siozac
06 62 70 76 97
nathalie_siozac@yahoo.fr



LES SORTIES DE LA RÉSERVE NATURELLE RÉGIONALE

JEUDI 24 OCTOBRE

Montferrier – Bletterie des Monts d'Olmes – 9 h

LES LACS DE MONTAGNE

Journée - À partir de 12 ans

Randonnée – Niveau Difficile – 15 km

Avec l'équipe de la Réserve Naturelle Régionale du Massif du Saint-Barthélemy, partez pour une randonnée en montagne à la découverte de lacs naturels et artificiels. Vous découvrirez comment sont nés ces lacs, leur fonctionnement, qui ils abritent et quels sont leurs rôles et usages...

Pique-nique tiré du sac.

Réservation obligatoire – Places limitées

Réserve Naturelle Régionale du Massif du Saint-Barthélemy
06 46 76 24 21
educ_rnr@ariegenature.fr



VENDREDI 25 OCTOBRE

Freychenet – Parking du village - 10 h

DÉCOUVERTE DE LA VANNERIE SAUVAGE SUR LE GRAND SITE

Journée - À partir de 8 ans

Balade / Atelier – Niveau Facile – 6 km

La vannerie sauvage, art de tresser des fibres végétales, ne demande que des végétaux trouvés dans la nature pour fabriquer des objets utiles et/ou décoratifs. Par une balade naturaliste, partez à la rencontre des plantes utilisées en vannerie sauvage, puis réalisez un dessous de plat ou une petite corbeille en clématite écorces ou en lierre (matériaux fournis).

Pique-nique tiré du sac.

Réservation obligatoire – Places limitées

Nathalie Siozac

06 62 70 76 97

nathalie_siozac@yahoo.fr



SAMEDI 26 OCTOBRE

Montferrier – Parking du camping La Fount de Sicre – 9 h

DÉCOUVERTE DES CHAMPIGNONS DE MONTAGNE

Journée - À partir de 8 ans

Randonnée – Niveau Moyen - 10 km

Le Grand Site est couvert de belles forêts où l'on peut trouver de nombreuses espèces de champignons. Au cours d'une randonnée en montagne, accompagné d'un animateur passionné, vous apprendrez à y voir un peu plus clair dans les familles de champignons et les critères permettant de les identifier.

Pique-nique tiré du sac.

Réservation obligatoire – Places limitées

Loïc Wiczorek (Olm'Evasion)

06 71 40 59 64

loic.olmevasion@gmail.com



18 € pour les - 12 ans, les étudiants et les sans-emploi

VENDREDI 25 OCTOBRE

Lavelanet – Cinéma Le Casino – 20 h

IMMERSION AVEC LA FAUNE SAUVAGE DU PAYS D'OLMES

Soirée - À partir de 7 ans

Conférence / Projection

Une immersion dans l'intimité de la faune sauvage du Pays d'Olmes et du Grand Site ! Venez découvrir cette nature préservée à travers une conférence et la projection d'un film de 13 minutes sur notre patrimoine naturel. Assistez à la toilette méticuleuse du lagopède, aux parades amoureuses des grands tétras ou aux cavalcades des isards !

Informations

Julien Canet (Photographe)

06 70 14 94 49

canetjulien09@gmail.com



DIMANCHE 27 OCTOBRE

Fougax et Barrineuf – Parking Sévely (Lavoir de Barrineuf) – 9 h

LES GORGES DE LA FRAU, LE BASQUI ET LES FLEURS DE LYS

Journée - À partir de 10 ans

Randonnée – Niveau Moyen – 15 km

Partez à la recherche des fleurs de lys gravées sur des rochers. Elles sont les témoins de l'ancien bornage de la forêt royale de Louis XIV jusqu'à la Révolution Française. Vous découvrirez les ruines de l'ancien hameau du Basqui dont l'histoire émouvante et tragique est encore ancrée dans les mémoires locales.

Pique-nique tiré du sac.

Réservation obligatoire – Places limitées

Mickaël Sutra

06 88 92 12 79

mickaell.sutra@laposte.net



TRANSHUMANCE DES MÉRENS - DESCENTES DES ESTIVES

LUNDI 28 OCTOBRE

Fougax et Barrineuf – Parking Sévely
(Lavoir de Barrineuf) – 8 h

DESCENTE DES GORGES DE LA FRAU AVEC LES CHEVAUX DE MÉRENS

Journée - À partir de 7 ans

Randonnée – Niveau Moyen – 10 km

Chaque année, les chevaux de Mérens transhument sur notre territoire. Cette race locale passe l'été dans les prairies d'altitude sur le versant sud du massif de Tabe et regagne la plaine au début de l'automne. Partez à leur rencontre lors de leur vertigineuse descente des Gorges de la Frau.

Pique-nique tiré du sac.

Réservation obligatoire – Places limitées

Gilles Heurtevin (Montage Passion)
06 82 81 32 80
g.heurtevin@gmail.com



MARDI 29 OCTOBRE

2 lieux de départ différents

AVANT-DERNIÈRE JOURNÉE DE TRANSHUMANCE AVEC LES MÉRENS

Journée - À partir de 10 ans

Randonnée – Niveau Moyen – 10 km

Au lendemain de leur passage dans les Gorges de la Frau, il est temps pour les chevaux d'entamer leur avant-dernier jour de transhumance en direction de Montbel. Accompagnez-les depuis l'Aiguillon ou Montbel.

La journée se clôturera par un verre de l'amitié à côté des chevaux, quel que soit votre lieu de départ.

Réservation obligatoire – Places limitées

POUR LE DÉPART DE L'AIGUILLON (9 h)

Doriane Gautier (Couserando)
06 07 41 99 90
couserando@outlook.fr
www.couserando.fr

POUR LE DÉPART DE MONTBEL (13 h)

Mickaël Sutra
06 88 92 12 79
mickaell.sutra@laposte.net



MERCREDI 30 OCTOBRE

Bélesta – Parking du Carrefour Contact
– 9h

Prades – Derrière le restaurant La
Bexane – 10 h

RANDONNÉE VTT SUR LE GRAND SITE

Journée - À partir de 12 ans

Randonnée – Niveau Moyen - 10 km

Le territoire du Grand site s'étend au-delà du Pays d'Olmes. Avec un animateur passionné, venez découvrir à vélo les communes du Pays de Sault qui en font partie. Lors d'une balade en VTT à la journée, vous traverserez les paysages variés de Comus et Prades.

Pique-nique tiré du sac.

Les VTT ne sont pas fournis.

Réservation obligatoire – Places limitées

Loïc Wiczorek (Olm'Evasion)
06 71 40 59 64
loic.olmevasion@gmail.com



30€

20 € pour les - 12 ans, les
étudiants et les sans-emploi 82

JEUDI 31 OCTOBRE

Bénaix – Place de la mairie – 9 h

LE GRAND SITE EN TROTINETTE ELECTRIQUE

Après-midi - À partir de 14 ans

Randonnée en trottinette électrique

Si vous voulez découvrir le territoire et ses paysages singuliers de manière insolite, cette journée est faite pour vous. Denis vous guidera sur le territoire du Grand Site à bord de trottinettes électriques.

Le restaurant Pré du Bonheur vous proposera un menu unique fait maison.

Des surprises vous seront dévoilées tout au long du parcours.

Réservation obligatoire – Places limitées

Denis Dumay (Trott'e Occitanie)
06 16 25 29 04



25€

Repas du midi à payer
directement auprès du
restaurant le Pré du Bonheur

En novembre...



MARDI 26 NOVEMBRE

Laroque d'Olmes - Castella - 15 h 30

Lavelanet - Cinéma Le Casino - 18 h

CLÔTURE DE LA SAISON SUR LE GRAND SITE MONTSÉGUR

Après-midi & Soirée - À partir de 8 ans

Balade et Projection

EN ROUTE VERS LE LABEL GRAND SITE DE FRANCE !

Accueillir, découvrir, paysages emblématiques, équilibre, économie locale, protéger, habitants, projets, visiteurs, etc. Autant de valeurs que porte le Grand Site Montségur et que nous nous efforçons de transmettre au travers de ce guide de découvertes.

Nous vous proposons 3 temps fort pour clôturer cette saison :

15 h 30 - Castella (Laroque d'Olmes) : petite balade paysagère avec le CAUE de l'Ariège

17 h - lieu à définir : inauguration de l'exposition du Plan de Paysage du Grand Site Montségur

18 h - Cinéma (Lavelanet) : rétrospective des animations qui ont eu lieu toute l'année.

La soirée se clôturera par un verre de l'amitié à base de produits locaux

Informations

Communauté de Communes du Pays d'Olmes

05 34 09 33 80

communication@paysdolmes.org

SAMEDI 2 NOVEMBRE

Pérelle / Rabaute - Terrain de tennis
- 15 h

BALADE AU CRÉPUSCULE À LA DÉCOUVERTE DES RAPACES NOCTURNES

Après-midi / Soirée - À partir de 6 ans

Balade - Niveau Facile - 5 km

Petite balade à la tombée de la nuit dans les gorges de Pérelle pour découvrir les rapaces nocturnes. Aurons-nous la chance de croiser l'aigle de la nuit ?

Réservation obligatoire - Places limitées

Doriane Gautier (Couserando)

06 07 41 99 90

couserando@outlook.fr

www.couserando.fr



LES SORTIES DE LA RÉSERVE NATURELLE RÉGIONALE

SAMEDI 30 NOVEMBRE

Montségur - Maison de la Réserve - 17 h 30

APÉRO BESTIAIRE PYRÉNÉEN

Soirée - À partir de 6 ans

Conférence / Projection

Avec l'équipe de la Réserve Naturelle Régionale du Massif du Saint-Barthélemy, venez découvrir l'histoire de la Réserve et le chemin parcouru depuis sa création. Vous assisterez également à la projection du film de présentation de la Réserve Naturelle... avant un apéro/soirée participatif !

Réservation obligatoire - Places limitées

Réserve Naturelle Régionale du Massif du Saint-Barthélemy

06 46 76 24 21

educ_rnr@ariegenature.fr

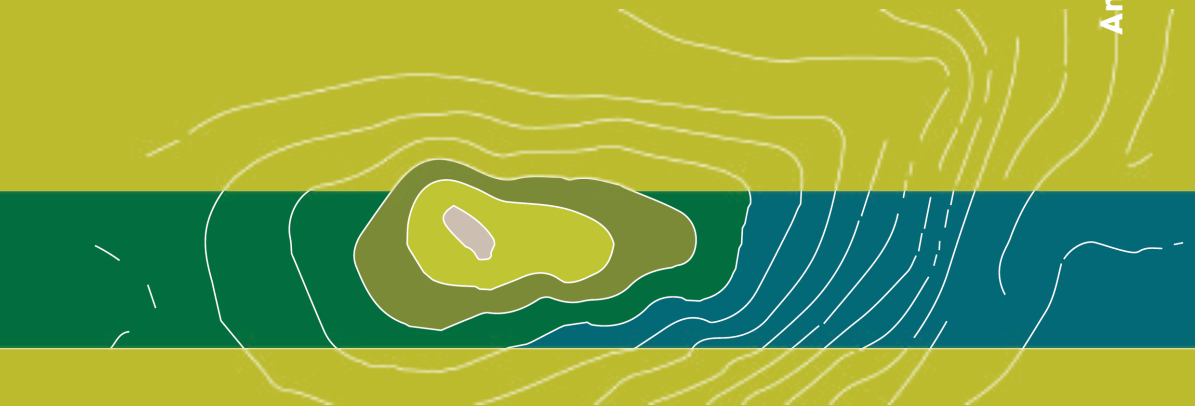


Montée au château de Montségur



Nos ambassadeurs

Ambassadeurs



Le réseau des ambassadeurs



**Initiation à l'observation
de la nature du jeune public**

Un réseau d'acteurs socio-professionnels pour valoriser leurs activités et promouvoir les valeurs du Grand Site !

L'implication des habitants au cours de la phase de concertation de l'Opération Grand Site a mis en évidence leur volonté de contribuer à l'amélioration de l'attractivité du territoire et à l'appropriation de la démarche.

Pour faciliter le processus, des acteurs ressources ont été identifiés afin de promouvoir les valeurs du Grand Site.

Depuis 2018, la collectivité travaille avec les acteurs socio-professionnels (hébergeurs, prestataires, artisans, agriculteurs...) et valorise leurs activités (visibilité dans le programme d'animations, vitrine des produits à l'Office de Tourisme, fédération de maraudeurs...).



Cette démarche a été accompagnée par l'Agence des Pyrénées.

De novembre 2021 à décembre 2022, une formation « Action - Développement », a permis d'accompagner les futurs ambassadeurs dans la création d'une démarche collective.

D'autre part, cette formation a permis aux ambassadeurs de se saisir des valeurs du Grand Site afin de les intégrer dans leurs activités et de les valoriser.

Le collectif véhicule les valeurs de :

Coopération : Collaborer pour construire à plusieurs un projet commun pour le territoire et l'intérêt général.

Communication / Ecoute : Être un relai de communication/ un trait d'union entre les habitants, les élus et les acteurs institutionnels.

Respect : Contribuer à un développement local du territoire, d'un tourisme responsable et durable, à sa préservation et au respect de son identité et de ses habitants.

L'AGENCE
DES
PYRÉNÉES



François Bérard
Association Artchoum
Le Jardin Extrordinaire
Lieurac

Le Jardin Extraordinaire est une balade artistique et botanique ouverte à tous et gratuite.

C'est un lieu associatif qui, par son action, contribue à créer du lien social en milieu rural.

Son implantation sur le territoire permet de sensibiliser le public (d'ici et d'ailleurs) au paysage et à l'environnement tout en proposant de partager un moment léger, plaisant, convivial et festif.

En utilisant l'art (land art) et la botanique, nous espérons participer à une réflexion permettant à chacun de se questionner sur notre manière de vivre et de regarder notre environnement.

En intégrant le groupe des ambassadeurs de l'Opération Grand Site, je souhaitais donner une identité culturelle au réseau des acteurs du territoire tout en participant au développement raisonné de notre belle région.

La Fount del Buc
09300 Lieurac
asso.artchoum@gmail.com
05 68 92 37 33 - 07 85 27 35 81
www.lejardinextraordinaire.net



Samuel Cheyns
One Shot Video
Lavelanet

Je suis vidéaste, gérant de la société One Shot Video qui exerce une activité de production audiovisuelle à Lavelanet. Mes activités reposent sur la réalisation de médias dans les domaines culturels, artistiques et institutionnels.

Au sol ou dans les airs, entouré par des partenaires impliqués, de la conception à la fabrication des films, j'ai à cœur de proposer des livrables qui correspondent vraiment à la demande et à l'identité des clients. Au-delà de la technique, je mets de l'importance à retranscrire les petits instants qui font toute la différence pour restituer au mieux l'essence des projets qui me sont confiés.

C'est au sein du Pays d'Olmes que One Shot Video a posé ses valises, avec la volonté de partager une passion pour l'image et l'envie de capturer et communiquer les richesses patrimoniales, humaines et paysagères de ce territoire en plein renouveau.

Parmi les projets en développement, à noter l'ouverture prochaine d'un local professionnel qui permettra l'accueil des clients, l'animation d'ateliers pédagogiques centrés sur l'image et le son.

26 rue Jean Jaurès
09300 Lavelanet
oneshotvideo@gmail.com
06 77 98 02 72
www.oneshotvideo.fr





Elise Dessandier
Les Brebis du Col de la Lauze
Montferrier


J'éleve, avec Grégoire, des brebis de race Tarasconnaise dans les montagnes du Pays d'Olmes, race locale rustique adaptée au milieu montagnard.

Les brebis transhumant au Mont Fourcat, estive située juste au dessus de la ferme.

Leur mode d'élevage pastoral leur permet de profiter de la ressource fourragère de l'exploitation et de l'estive.

Grâce à elles, nous produisons une viande de qualité en Agriculture Biologique mais aussi nous valorisons nous-mêmes leur laine en vêtements et accessoires tricotés.

Notre travail repose sur la volonté de préserver la vie dans nos montagnes pyrénéennes !

Col de la Lauze
09300 Montferrier
lesbrebisducoldelalauze@orange.fr
07 69 03 49 55
www.lesbrebisducoldelalauze.fr 

Denis Dumay
Trotte Occitanie
Pyrénées escapades
Lavelanet

Cela fait plus de 20 ans que je fais découvrir les paysages magnifiques de ma région.

Je suis titulaire d'un brevet d'état accompagnateur en moyenne montagne et brevet d'état moniteur VTT. Je suis également pisteur secouriste, dameur, artificier (déclenchement d'avalanche), l'hiver.

Après avoir travaillé aux quatre coins de la région Occitanie, je développe maintenant une nouvelle activité basée essentiellement dans les Pyrénées ariégeoises, surtout en Pays d'Olmes.

Au fil des saisons, à pied, en VTT, trottinette ou encore avec des raquettes à neige, je transmets avec passion mes connaissances et mon amour pour ma région.

23 rue Ampère
09300 Lavelanet
trotteoccitanie@gmail.com
06 16 25 29 04

www.trotte-occitanie.com   



Pascale & Jean-Jacques Morico **Domaine du Hameau Baylesse**

Saint Jean d'Aigues Vives

Exploitant de gîtes et chambres d'hôtes en Pays d'Olmes depuis 10 ans, nous sommes des ambassadeurs de ce territoire auprès de nos visiteurs, et c'est tout naturellement que nous avons intégré l'équipe des ambassadeurs de l'Opération Grand Site.

Autour de chez nous, vous allez découvrir la beauté de cette nature ariégeoise et des richesses patrimoniales que vous offre la région. Châteaux, rivières, grottes, lacs, sentiers et sommets vous attendent.

Le Domaine du Hameau Baylesse, sur près de trois hectares, est une propriété de caractère composée d'une grande maison bourgeoise s'appuyant sur un bâti ancien à colombages accueillant plusieurs chambres d'hôtes, mais aussi deux gîtes pour quatre et six personnes, ainsi que diverses dépendances. Vous pourrez profiter du parc et des jardins, des diverses terrasses, de la salle de jeu et bien sûr à la belle saison, de la piscine.

8 rue de la mairie
09300 St Jean d'Aigues Vives
info@hameaubaylesse.com
05 34 14 63 65 – 06 61 33 65 66
www.hameaubaylesse.com 



Eric Mougey **Au Mohair des Alpy** Fougax et Barrineuf

Bienvenue au Mohair des Alpy !

Je vous accueille, avec ma famille, sur notre ferme d'élevage de chèvre angora et nous vous ferons partager notre expérience sur les secrets de la fabrication du mohair, de la chèvre angora au produit fini.

De passage ? Sonnez et découvrez les trésors de douceur et de couleur dans notre boutique de vente directe à la ferme où vous trouverez une collection de confections en laine mohair.

Envie d'une halte plus longue ? Nous vous accueillons dans nos chambres d'hôtes ou en formule gîte dans notre maison de caractère où règnent le calme, le confort et la simplicité avec le souci de vous apporter un accueil personnalisé.

Lieu dit les contes
09300 Fougax et Barrineuf
aumonairdesalpy@gmail.com
06 75 63 49 70
aumonairdesalpy.com 





Anne Pagès **Gîte Le Barry d'Espine**

Comus

Comus est un petit village de montagne, voisin du département de l'Ariège, situé à 1200 m d'altitude.

Les différents gîtes sont une étape idéale du sentier Cathare (point de vue sur Montségur, le Massif de Tabe, vue jusqu'à Roquefixade) et passage incontournable des Gorges de la Frau.

Sur place, vous profiterez d'un environnement de pleine nature, propice aux longues randonnées en montagne, ou sortie à VTT. En hiver, sortez en raquettes, en ski de piste à la station voisine de Camurac à 10 minutes, ou ski de fond à la station du Chioula à 10 km.

Vous profiterez également de la proximité des châteaux du Pays Cathare, de Montségur et Puivert.

Ancienne gestionnaire de gîtes et propriétaire passionnée de mon territoire, je vous conseillerai sur les meilleurs itinéraires de randonnée.

18 barry d'Espine
11340 Comus
annecomus@laposte.net
06 70 38 83 86
www.comusanne.com

Annick Lafontan **La Maison de la montagne** Montferrier

Mon mari et moi tenons l'épicerie-bar du village de Montferrier. Elle est située en plein coeur du village avec une belle terrasse ensoleillée.

L'épicerie propose de nombreux produits de producteurs locaux du Pays d'Olmes ainsi que les produits de première nécessité, un dépôt de pain, la vente de tabac et des jeux de hasard.

Avec La Maison de la montagne, nous souhaitons recréer du lien social dans un village rural en prenant en compte des valeurs éco responsables en proposant une alimentation de qualité.

Des animations (expo photos, concert, dégustation de produits locaux...) sont proposées régulièrement. C'est également un point de halte pour les randonneurs sur le sentier cathare du GR 107 (Chemin des Bonhommes) qui traverse le village.

Nous sommes co-organisateurs du marché gourmand le jour de la transhumance des brebis en juin.

Place de la montagne
09300 Montferrier
lamaisondelamontagne09@orange.fr
06 46 56 07 33



Florence & Olivier Toubert

Escap'ânes

Roquefixade

Nous proposons des ânes éduqués pour accompagner les familles en balades et randonnées en autonomie avec un ou plusieurs ânes.

Un parcours choisi avec carte et topo guide, un âne équipé pour porter les bagages et c'est parti pour une aventure nature en toute simplicité. Balade à la journée sur le secteur de Roquefixade ou randonnée de plusieurs jours dans le massif du Tabé ou autour de Montségur, en bivouac sous votre tente ou dans les hébergements confortables du sentier cathare ; parcours en boucle depuis notre ferme ou en ligne sur les itinéraires réputés (Sentier cathare et chemin des bonshommes) voire à la carte sur plusieurs semaines.

Notre plaisir :

- Permettre aux familles de se promener à pied dans la nature.
- Transmettre l'amour des ânes, animaux paisibles et doux.
- Participer à la vie locale : tout au long de l'année, animations de vides greniers, marchés, sorties scolaires et Opération Grand Site Montségur.

Fount del Beyre, 3 route du Val d'Esponne - 09300 Roquefixade
escapanes09@gmail.com
06 67 55 61 69
escapanes.com



Loïc Wieczorek

OLM'EVASION

Montferrier

Je suis Animateur de Randonnées Nature et Educateur en Environnement (EEDD) diplômé sur le territoire du Pays d'Olmes.

Habitant Montferrier depuis près de 25 ans, je vous emmène à la découverte du piémont pyrénéen pour vous en révéler les nombreuses merveilles.

A travers des sorties à thème, je vous propose de découvrir la biodiversité et le patrimoine local.

La faune, la flore, la géologie, les ruines et les rivières vous seront expliquées lors de sorties à la journée, demi-journée ou en pleine immersion, en mode bivouac.

Venez vivre un moment riche et instructif, un instant privilégié en tant qu'invité de Dame Nature.

Le Saou
09300 Montferrier
loic.olmevasion@gmail.fr
06 71 40 59 64

Uniquement sur Facebook



Denis Wohmann LE DAHU ARIÉGEAIS

Serres-sur-Arget

Natif de l'Ariège, d'une grande famille ayant un passé montagnard, j'ai commencé, très jeune, à arpenter la chaîne des Pyrénées.

La montagne est ma passion, il m'est important de la lier à mon activité professionnelle. C'est pour cela que je me suis orienté vers le métier d'accompagnateur en montagne.

Très sensible au développement durable, je tiens à être un acteur écologique, donner des conseils et susciter des vocations.

Après avoir exercé le métier d'éducateur sportif pour des enfants en difficulté sociale, j'ai décidé en 2010, de créer le Dahu Ariégeois : mettre en avant les sports montagne sans oublier la nature et le patrimoine.

Avec plus de 15 ans d'expérience, Le Dahu Ariégeois est une structure labellisée France Tourisme, Qualité Occitanie, valeur Parc Naturel Ariégeois et Tourisme handicap. Avec beaucoup d'imagination, je vous propose des randonnées à thème (nature et patrimoine) en montagne.

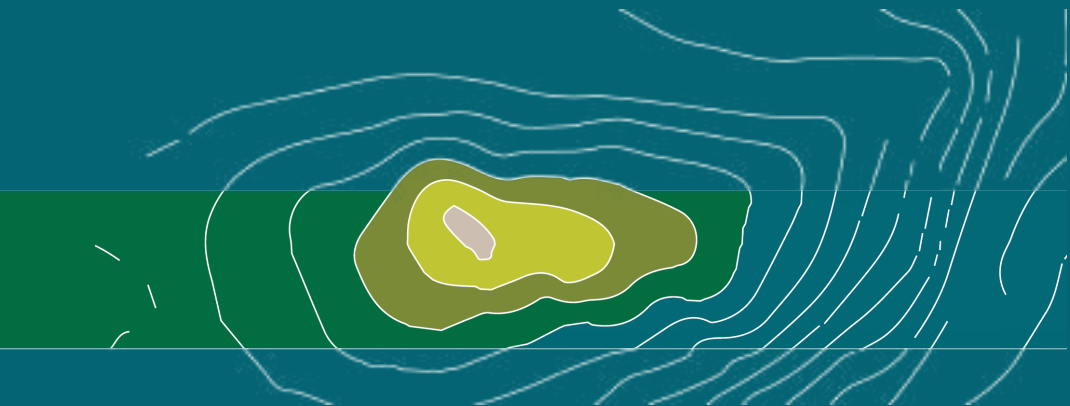
Hameau de la mouline
09000 Serres-sur-Arget
dahu-ariegeois@orange.fr
06 02 35 81 41
dahu-ariegeois.fr





Volucelle Zonée
Volucella zonaria

La démarche Grand Site Montségur



Démarche
Grand Site

La démarche Grand Site Montségur

Pog de Montségur
depuis la route départementale

GRAND SITE



Label Grand Site de France et Grand Site Montségur

DE FRANCE

Qu'est-ce qu'un Grand Site de France ?

Un Grand Site de France est un territoire remarquable pour ses qualités paysagères, naturelles et culturelles qui accueille un large public. À ce titre, c'est un site classé par le Ministère de la Transition Écologique et de la Cohésion des Territoires.

Cette fréquentation appelle à une gestion responsable du territoire classé.

Objectif : Concilier à la fois son attrait touristique et un capital naturel à préserver.

Créé en 2003, le label « Grand Site de France » met en valeur des sites naturels qui agissent pour la préservation, la gestion responsable et le développement durable de leurs patrimoines. Décerné pour une période de huit ans, l'obtention du label induit notamment le respect d'une charte et d'une démarche qui s'inscrit dans la loi du 12 juillet 2010 portant l'engagement national pour l'environnement dite loi « Grenelle 2 ».

Un Grand Site doit avoir tout ou partie de son territoire en site classé (au titre de la loi 1930, dite Loi sur les Monuments Naturels et les Sites).

Le site de Montségur a été classé le 19 décembre 2001.



**Pog de Montségur
Vue depuis Leychert**

Que veut dire Opération Grand Site de France (OGS)?

L'Opération Grand Site de France est la démarche mise en place pour valoriser et rendre durable la beauté d'un Grand Site.

Ce dispositif permet au Ministère de la Transition Écologique et de la Cohésion des Territoires d'accompagner des territoires désireux de concilier l'accueil d'un grand nombre de visiteurs, la préservation d'un site remarquable et fragile et le cadre de vie des habitants.

Elle doit aboutir à un aménagement et une gestion durable de ce territoire singulier. Au cours de l'OGS, les acteurs (habitants, élus, partenaires, techniciens, associations) définissent un projet partagé de préservation, de valorisation et de gestion du territoire.

La mise en œuvre exemplaire du projet OGS peut être récompensée par le label Grand Site de France qui reconnaît la démarche engagée par le territoire.

©CCPO



Le Grand Site Montségur

La Communauté de Communes du Pays d'Olmes s'est engagée dans une Opération Grand Site (OGS) depuis novembre 2016.

En décembre 2020, le projet Opération Grand Site a été évalué et validé par le Ministère de la Transition Écologique, qui préside la Commission Supérieure des Sites, Perspectives et Paysages (CSSPP).

Dès lors, la Communauté de Communes du Pays d'Olmes s'investit pleinement dans la mise en œuvre concrète d'un plan d'actions permettant d'atteindre les objectifs fixés.

Volet 1 : Répondre aux enjeux de préservation et de valorisation des espaces du Grand Site

Axe 1 : La qualité paysagère, un atout pour repenser les mobilités.

Axe 2 : Concilier les activités agropastorales et forestières avec les enjeux de préservation environnementale et paysagère.

Axe 3 : Observer et connaître pour sensibiliser aux enjeux environnementaux et paysagers.

Axe 4 : Effacer les stigmates de l'activité humaine pour qualifier et préserver les paysages.

Pog de Montségur Vue depuis Morenci

Volet 2 : Bien vivre sur le Grand Site et garantir un accueil de qualité

Axe 5 : Transmettre les valeurs identitaires du Grand Site par des outils de médiation.

Axe 6 : Structurer et qualifier l'accueil et les conditions de visite du Grand Site .

Axe 7 : Améliorer le cadre de vie et favoriser l'installation de nouveaux habitants.

Axe 8 : Préserver et valoriser les savoir-faire du Grand Site en projet .



**Pog de Montségur
Vue depuis Les Plaignes**

Le périmètre retenu pour ce projet s'étend sur 9 300 ha. Il comprend les communes de Montségur, Montferrier, Bénaix, Fougax et Barrineuf, Bélesta, Comus et Prades. Le Grand Site est un espace-test pour une gestion durable d'un site d'exception. L'expérience se propage et permet, à terme, que les retombées ne se cantonnent pas aux limites administratives de ces communes puisque les 37 actions du programme s'inscrivent dans la stratégie globale de la collectivité.

**Le dépôt de candidature au
label Grand Site de France**

Le dossier de demande de label Grand Site de France sera déposé début 2025 pour une labellisation souhaitée dans la même année !

Les actions ultra-prioritaires du Grand Site

1. Accueil (bâtiment d'accueil) et requalification paysagère des stationnements au pied du Pog de Montségur

L'absence d'un bâtiment d'accueil accessible à tous et de sanitaires proches du parking au pied du Pog à Montségur était une fragilité pour ce site exceptionnel attirant de nombreux visiteurs. Ce bâtiment, inauguré en juillet 2023, propose un point d'accueil et d'informations sur le château, la démarche OGS et UNESCO, ainsi qu'un point d'information office de tourisme permettant une meilleure gestion des flux touristiques sur le territoire. Suite à cette action, le parking bénéficiera en 2024-2025 d'une requalification paysagère pour mieux sécuriser les visiteurs et amoindrir son impact paysager depuis la vue du château.

2. Structurer l'accueil du Grand Site : Musée et Maison du Grand Site

Espace propre aux Grands Sites de France, les Maisons de Site ont pour objectif : d'une part d'accueillir, d'informer et d'orienter les visiteurs afin de valoriser le patrimoine naturel et culturel du Grand Site, et d'autre part de favoriser une meilleure compréhension du site par le biais d'animations, de visites guidées, d'expositions.

Le musée de Montségur fera quant à lui peau neuve afin de valoriser au mieux ses collections remarquables.

(voir action 4 : Requalification SAB Montferrier)

3. Requalifier le site classé de la fontaine de Fontestorbe, entrée Nord - Est

Fontestorbes est un site classé qui attire de nombreux visiteurs venant observer cette curieuse fontaine intermittente. La requalification d'un parking paysagé et la sécurisation de la falaise permettra de proposer un accueil de qualité tout en respectant ce milieu singulier.

4. Requalifier la friche SAB à Montferrier - entrée ouest

L'ancienne friche industrielle de la SAB Montferrier laisse sa place à la future Maison du Grand Site Montségur, lieu pour accueillir, informer et orienter les visiteurs afin de favoriser une meilleure compréhension du site. Ce lieu sera aussi un point de départ de mobilités douces pour visiter les sites d'exception du Grand Site.



5. Elaborer un Plan de Paysage

De 2022 à 2024, un Plan de Paysage est en cours sur le Pays d'Olmes, permettant la compréhension et la prise en compte des paysages dans les projets du territoire. Cette étude permettra aussi d'alimenter de manière partagée le futur lieu d'interprétation des paysages.

6. Découvrir, explorer et cheminer sur le Grand Site

Le territoire possède de nombreux sentiers de randonnée qui sont la porte d'entrée par laquelle le visiteur découvre les paysages. Le tracé et le balisage de chacun de ces sentiers ont été repensés et rafraîchis afin de proposer une meilleure qualité de randonnées aux promeneurs. En parallèle, une action de maraudage a été mise en place, permettant à des accompagnateurs en montagne d'aller à la rencontre des randonneurs et de les sensibiliser tant aux beautés naturelles qu'aux risques que recèlent nos montagnes.

7. Fédérer un réseau d'acteurs socio-professionnels pour valoriser leur activité et promouvoir les valeurs du Grand Site

Une formation appuyée par l'Agence des Pyrénées et la Communauté de Communes du Pays d'Olmes a permis d'accompagner les acteurs socio-professionnels à créer un collectif s'appropriant la démarche Grand Site et les valeurs qu'elle véhicule. La création du réseau d'ambassadeurs est une opportunité de prendre en compte ces valeurs pour un développement choisi de territoire et de valoriser leur activité.

8. Structurer et coordonner un Pôle éducatif autour des enjeux du Grand Site

Un service pédagogique est piloté par le Pays d'art et d'histoire des Pyrénées Cathares sur les thématiques « Moyen Âge », « industrie » et « paysages ». Avec l'appui des partenaires spécialisés, l'Opération Grand Site est une opportunité pour renforcer et partager des connaissances complémentaires autour des paysages du Grand Site Montségur. Cette offre pédagogique est disponible pour les écoles du territoire des Pyrénées Cathares depuis juin 2023.

9. Créer un espace ressource sur nos paysages

Un lieu ressource sur nos paysages et un espace pédagogique notamment pour les animations du Pays d'art et d'histoire est une nécessité sur le territoire du Grand Site pour la compréhension et la valorisation de ses paysages exceptionnels. La scénographie de ce lieu sera alimentée par les différentes études et rendus que nous propose le bureau d'étude en charge du Plan de Paysage, notamment une exposition construite à partir de photos anciennes et histoires racontées par les habitants du territoire.

Cet espace pourrait prendre place dans la future maison du Grand Site.

10. Élaborer et mettre en œuvre un plan de communication autour du Grand Site

L'objectif du plan de communication est de valoriser l'image du Grand Site, d'informer les visiteurs pour une meilleure répartition vers les différents centres d'intérêts du territoire et d'améliorer la gestion des flux.

La création d'un site internet, d'évènements, de reportages, et d'un carnet de voyage font partis de la mise en œuvre de cette action. Le Pass Jeun's, C'est Mon Patrimoine !, le guide de découverte du Grand Site et les manifestations associées font aussi partie de ce plan de communication.



**Bâtiment d'accueil / Billetterie
du pied de pog**

Le Plan de Paysage

Le paysage est une partie du territoire que la nature présente à un observateur. La notion de paysage a une dimension esthétique forte, voire picturale ou littéraire en tant que représentation.

Le Plan de Paysage constitue un outil de réflexion et un projet partagé sur le territoire entre les élus, les habitants, les acteurs économiques et associatifs. Il fédère les divers acteurs autour de la connaissance et la préservation d'un territoire. Il donne les clés et favorise une meilleure prise en compte des paysages dans la stratégie territoriale.

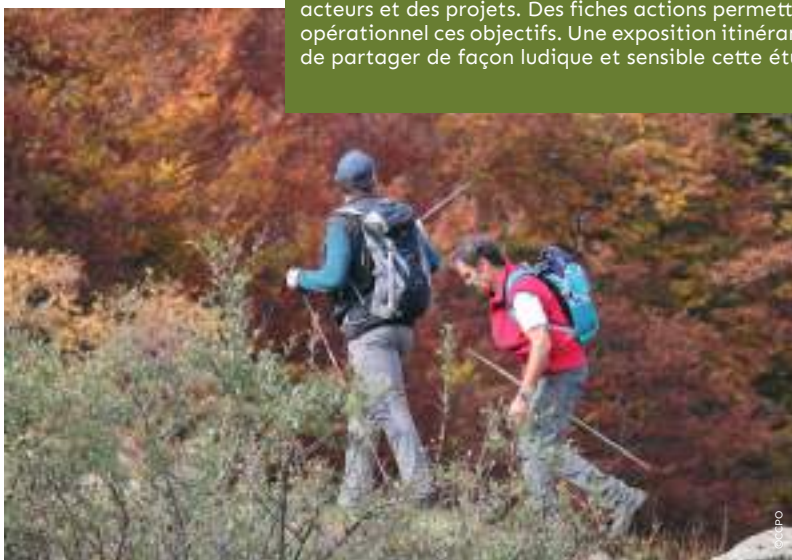
Le Plan de Paysage interroge le territoire. Il incite au changement, à l'expérimentation, à la prise d'initiative, à la créativité en accord avec les enjeux de développement durable. Cette démarche permet ainsi aux citoyens de participer à l'aménagement du territoire.

Dans ce cadre, des animations et ateliers ont été dispensés depuis l'été 2022 et permettront à tout un chacun de s'approprier cette démarche.

Lecture de paysages et confection de supports ludiques pour le futur lieu d'interprétation des paysages rythmeront ce Plan de Paysage que nous souhaitons être partagé par le plus grand nombre.

L'Agence Ginjaume a été mandatée par la Communauté de Communes du Pays d'Olmes pour élaborer ce Plan de Paysage.

Entre mars 2022 et mars 2024, leur travail aura permis de partager autour d'ateliers un diagnostic des paysages présents sur la Communauté de Communes, de définir les objectifs et paysages souhaités dans le futur et de mettre en commun des acteurs et des projets. Des fiches actions permettent de rendre opérationnel ces objectifs. Une exposition itinérante permettra de partager de façon ludique et sensible cette étude.



**Vue sur le pog de Montségur et le Massif de Tabé
depuis le Plateau de la Calm (Roquefixade)**



Échappées Belles !

La randonnée sur le Grand Site

Au pied du Grand Site, 300 km de sentiers balisés offrent l'opportunité de découvrir les paysages qui façonnent notre Pays d'Olmes. Aujourd'hui, nous vous proposons trois perspectives, trois cartes postales, trois expériences immersives. Profitez-en en douceur !



Distance : 8,3 km

Durée de la rando : 3 h

D+ : 581 m

D- : 70 m

1. Au départ de Lavelanet, quitter l'esplanade de la Concorde par le sud et rejoindre la cascade du Touyre. Emprunter par la gauche la petite route puis le chemin passant à proximité du camping « Le Pré Cathare ».

2. Au hameau de Malbastit, continuer tout droit jusqu'au lieu-dit « Jeammaut La Cathofe ». Le chemin de pente soutenue mène aux crêtes de « Labeur » et descend aux ruines de Pechiquelle.

3. Le sentier remonte en direction de la « Fount de Miejo Sole » pour finir dans un ultime effort au col du Tremblement, au pied du château de Montségur, croisée des GR 107, GR 367 et GR 7b.

LES SENTIER DES TISSERANDS

Ce sentier historique, escarpé et boisé, fut durant des siècles la seule voie d'accès reliant Lavelanet à Montségur autrefois utilisée par les Bonshommes pour aller travailler comme

tisserands dans les villages de la vallée. Sur leurs traces, le Grand Site en point de mire, vous atteindrez le « Pog » du Château de Montségur. Et s'il fait beau n'oubliez pas de profiter du panorama, du village et du guide.

Distance : 15,3 km

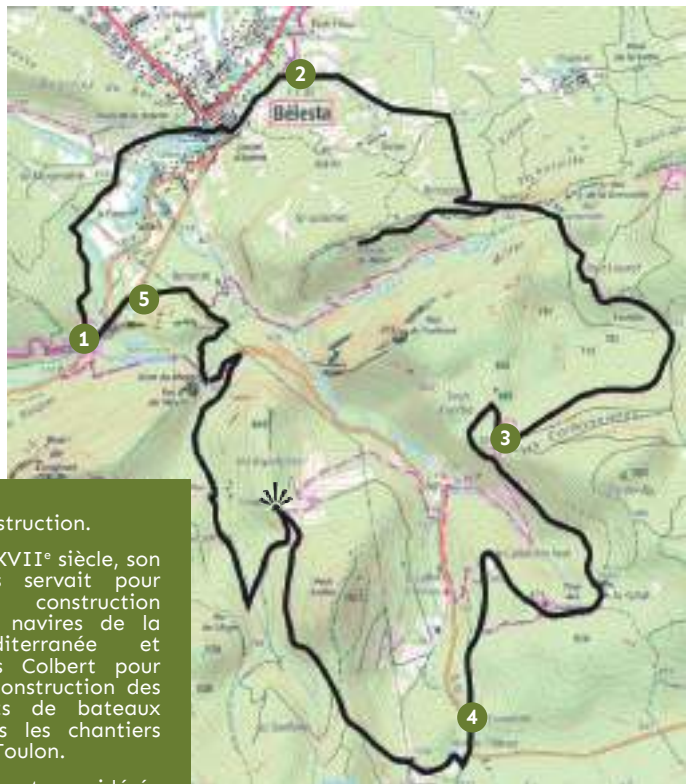
Durée de la rando : 5 h 30

- 1.** Depuis le site de Fontestorbes, franchir la passerelle et prendre la direction de Bélesta. Traverser l'Hers que l'on suit sur sa gauche. Sur les hauteurs à droite, vous pourrez y apercevoir le château d'Amont construit en 1550 par le sire d'Audou, seigneur de Bélesta.
- 2.** Le chemin de pente douce puis soutenue grimpe au sud en direction de la croix de Millet que l'on laisse sur sa droite pour trouver une piste d'exploitation forestière qui mène à l'aire de pique-nique du Bois Jolis.

D+ : 554 m

D- : 537 m

- 3.** Diriger vous ensuite vers le hameau du Gélât, passer à proximité du Trou des Corbeaux, puis du hameau du Caillol d'en Haut pour rejoindre la D16.
- 4.** Traverser la D16 avec prudence pour suivre une piste de débardage sous les sapins jusqu'au Col de la Selette. Plonger à l'ouest, gagner le hameau de Couquet (Belvédère avec vue sur le château de Montségur et Roc des Caujous).
- 5.** Descendre ensuite sur Rieufourcant. Atteindre la D16 à nouveau que l'on quitte par la gauche pour rejoindre le site de Fontestorbes.



AU CŒUR DE LA FORET DE BÉLESTA

5 h de marche au cœur d'une magnifique forêt composée de sapins pectinés qui s'étend sur plus de 1000 ha jusqu'au plateau de Sault.

Durant de longs siècles, elle a permis aux habitants de Bélesta, Fougax et Barrineuf et l'Aiguillon de s'approvisionner en bois pour le chauffage et la

construction.

Au XVII^e siècle, son bois servait pour la construction des navires de la méditerranée et sous Colbert pour la construction des mâts de bateaux dans les chantiers de Toulon.

Elle est considérée comme étant l'une des plus belles forêts de l'Ariège.

En vous détournant de l'itinéraire principal, pousser jusqu'au belvédère de la croix de Millet.

LES GORGES DE PÉREILLE

C'est par la remarquable visibilité des structures géologiques recoupées par les gorges que Péreille est un haut lieu de l'histoire de la géologie pyrénéenne.

3 h 30 de marche au cœur des Gorges de Péreille qui abritent de nombreuses

espèces d'oiseaux, parmi lesquelles le vautour percnoptère, le faucon pèlerin, le grand-duc d'Europe. Soyez discrets ! L'itinéraire offre de superbes points de vue ainsi qu'un sentier d'interprétation sur la biodiversité du site en contre-bas de la petite église.

Distance : 11,2 km

Durée de la rando : 3 h 30 (la boucle)

D+ : 172 m

D- : 172 m



1. Le départ se situe au parking du cimetière de Bensa. Prendre à l'ouest le chemin de Raissac, rejoindre sur les hauteurs le « Pas del Castel ».

2. 2 options sont possibles à cet endroits :

- à gauche, direction Camp de Canebière, rejoindre par les crêtes le hameau de Péreille d'en Haut pour descendre sur le hameau de Comesure ou le hameau de Péreille d'en Bas pour retrouver l'itinéraire qui mène aux Gorges de Péreille.

- Tout droit, direction les Gorges de Péreille en passant devant la croix de Péreille et la table d'orientation qui apporte des explications géologiques. Le point de vue est remarquable sur les Gorges et le massif de Tabe.

3. Passer au pied de la chapelle Saint-Vincent, puis à proximité du site d'escalade pour rejoindre le sentier d'interprétation sur la biodiversité qui traverse les Gorges.

4. À proximité du hameau de Coumesure, 2 options possibles :

- à gauche, remonter sur Péreille d'en Haut

- tout droit, par la route, regagner le lieu-dit Pichobaco pour rejoindre le village de Rabaute par un étroit sentier

5. Au village de Rabaute, prendre au nord la route qui mène au lieu-dit Les Sartrous puis Bensa et enfin le parking de Départ.

Avec les maraudeurs du Grand Site

Des randonneurs de plus en plus nombreux

Avec ses espaces préservés, l'Ariège offre une multitude de sentiers de randonnée pratiqués été comme hiver. Vous êtes de plus en plus nombreux à vous lancer à l'assaut de nos plus hauts sommets.

Cette fréquentation accrue génère une accidentologie conséquente qui est le plus souvent due à une méconnaissance du milieu et à de mauvaises pratiques.



Prévenir et partager

Dans ce contexte, la Communauté de Communes du Pays d'Olmes, en partenariat avec la Réserve Naturelle Régionale du Massif du Saint-Barthélemy et les professionnels de la montagne, programme depuis l'été 2020 des opérations de maraudage. Des accompagnateurs aguerris viennent à votre rencontre sur les itinéraires et sites les plus fréquentés afin de vous sensibiliser aux questions sécuritaires, environnementales et patrimoniales du Grand Site.

Ces moments de rencontre sont autant d'occasions d'échanges avec des passionnés de leur territoire et une chance de vivre de belles expériences immersives.

Démarche financée par



Aurez-vous la chance de croiser nos maraudeurs ?

LOÏC WIECZOREK OLM'ÉVASION

ANIMATEUR

Le Saou - 09300 MONTFERRIER

06 71 40 59 64 - loicwieczorek09@gmail.com



GILLES HEURTEVIN MONTAGNE PASSION

ACCOMPAGNATEUR EN MONTAGNE

Serrelongue - 09300 BÉNAIX

06 82 81 32 80 - g.heurtevin@gmail.com



MICKAËL SUTRA ACCOMPAGNATEUR EN MONTAGNE

09600 LAROQUE D'OLMES

06 88 92 12 79 - mickaell.sutra@laposte.net

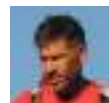


DENIS WOHMANN LE DAHU ARIÉGEOIS

ACCOMPAGNATEUR EN MONTAGNE

09000 SERRES /S ARGET

06 02 35 81 41 - dahu-ariegeois@orange.fr



DORIANE GAUTIER COUSERANDO

ACCOMPAGNATRICE EN MONTAGNE

09140 SEIX

06 07 41 99 90 - couserando@outlook.fr



EDERN CAILLER ACCOMPAGNATEUR EN MONTAGNE ET MONITEUR VTT

09310 LES CABANNES

06 69 14 75 83 - edern.cailler@gmail.com



Des dispositifs de sensibilisation auprès des jeunes du Pays d'Olmes

Jeu de piste « Découverte des paysages du Grand Site Montségur »

La Communauté de Communes du Pays d'Olmes encourage les adolescents à s'intéresser au patrimoine local, qu'il soit industriel, naturel, rural ou urbain, en utilisant des outils modernes qu'ils connaissent et pratiquent.

Objectifs

Proposer à un groupe de jeunes une découverte des patrimoines.

Porter à connaissance des habitants d'un centre-bourg le patrimoine et l'art qui les entourent.

Public visé

A destination de 8 à 10 jeunes du Service Jeunesse de Lavelanet.

Le Service Jeunesse est un dispositif qui permet aux jeunes de s'investir sur leur temps de loisirs et pour leur territoire par le biais des activités mises en place.

La Communauté de Communes du Pays d'Olmes et le Pays d'art et d'histoire des Pyrénées Cathares, souhaitent développer avec les jeunes un « sentier urbain » sous le format d'un jeu de piste dans la ville de Lavelanet sur le thème des paysages du Grand Site Montségur.



Le pastoralisme du Grand Site Montségur à travers l'objectif

Dans le cadre de la volonté commune de valoriser le monde agricole, et à la suite d'une première rencontre avec le lycée Jacquard de Lavelanet (Section « Accompagnateur en Montagne »), la Communauté de Communes du Pays d'Olmes et la MSA souhaitent développer un projet en lien avec la montée en estive et leur formation. Les jeunes pourront ainsi affiner leurs connaissances du territoire et des pratiques agricoles.

Objectifs

Découvrir l'art de la photographie.

Valoriser et sensibiliser les jeunes au monde agricole.

Créer des liens intergénérationnels et transmettre des savoir-faire.

Le projet sur l'année

Quelques jours avant la montée en estive, le photographe, travaillant sur des clichés artistiques, réunira les élèves du lycée pour donner quelques détails techniques sur l'utilisation des appareils.

Munis d'un appareil photo argentique, ils suivront les éleveurs, les troupeaux et les randonneurs. La mission étant de prendre des clichés tout au long de la journée pour proposer une exposition en octobre.

Après la transhumance, l'équipe reviendra au lycée avec un camion aménagé en laboratoire photos pour que chacun des élèves puisse développer lui-même et repartir avec sa photo.

Le reste des clichés sera retouché par les professionnels et imprimé sur des supports permettant de réaliser une exposition extérieure itinérante.

Celle-ci sera vouée à circuler dès l'automne dans les communes du Pays d'Olmes, à la MSA et lors de manifestations.

Le laboratoire argentique mobile

Le laboratoire est une caravane entièrement équipée et autonome, permettant de se déplacer sur le territoire et d'apporter un enseignement photographique dans des lieux n'ayant pas le matériel ou la structure nécessaire.

L'objectif est d'étendre au plus grand nombre l'accès à la découverte, à la compréhension et à la pratique de la photographie argentique.



Estives du Fourcat depuis la cabane du Coulobre



**Randonnée pédestre sur
le plateau du Taulat**



Les principaux partenaires de la démarche

Le Pays d'art et d'histoire des Pyrénées Cathares



Le territoire des Pyrénées Cathares a été labellisé Pays d'art et d'histoire en 2008 par le Ministère de la Culture.

Les Villes et Pays d'art et d'histoire s'engagent à développer une politique transversale et partenariale sur le thème du patrimoine. Celle-ci vise à :

- Sensibiliser les habitants et les professionnels à leur environnement et à la qualité architecturale, urbaine et paysagère,
- Présenter l'ensemble des types de patrimoine dans toutes leurs composantes,
- Promouvoir la qualité architecturale,
- Développer une médiation de qualité orientée sur le paysage, l'architecture, l'urbanisme et le patrimoine, notamment à destination du jeune public,
- Offrir des animations de qualité conduites par un personnel qualifié.

Les Villes et Pays d'art et d'histoire mènent des actions destinées à différents publics :

- Les habitants qui, en participant de multiples façons, peuvent ainsi mieux s'approprier l'histoire et le patrimoine,
- Le public jeune, aussi bien les scolaires en séjour de découverte que les locaux sensibilisés à l'histoire, au patrimoine et aux savoir-faire traditionnels,
- Les visiteurs et les touristes qui peuvent alors bénéficier d'un tourisme culturel de qualité.

Le Pays d'art et d'histoire des

Pyrénées Cathares propose :

- Un programme d'animations, tout au long de l'année, autour de l'histoire et du patrimoine local au cœur de 57 communes,
- Une interprétation du patrimoine grâce à la présence d'une signalétique patrimoniale,
- La mise en place du projet scientifique et culturel d'un Centre d'interprétation de l'architecture et du patrimoine,
- Des actions pédagogiques toute l'année pour le jeune public grâce à l'activité du Service d'éducation aux patrimoines.



Le Pays d'art et d'histoire

3, place de l'Europe - 09300 Lavelanet

05 61 05 52 03 - pyreneescathares@gmail.com

www.pyreneescathares-patrimoine.fr



La Réserve Naturelle Régionale du Massif du Saint-Barthélemy



Un concentré des Pyrénées

La Réserve Naturelle se situe dans la partie sud-est de la montagne de Tabé, plus haut massif des quelques rares montagnes nord pyrénéennes : 500 ha, plus de 1 000 mètres de dénivelé.

À l'étage alpin, la Réserve Naturelle concentre une diversité exceptionnelle de milieux naturels pyrénéens.

Les grands objectifs de gestion

- Améliorer la connaissance des habitats et des espèces.
- Suivre les espèces et les habitats patrimoniaux.
- Maintenir et valoriser une activité pastorale compatible avec les objectifs de conservation.
- Accentuer la naturalité et les habitats forestiers.
- Communiquer et partager auprès de tous les publics.

Fiche d'identité

Date de création : 18 novembre 2015
 Superficie : 499 ha
 Altitude : de 1 300 m à 2 366 m
 Propriétaire : Commune de Montségur
 Co-gestionnaires :
Commune de Montségur (2015 et 2017)
Association des Naturalistes de l'Ariège (2015 et 2017)

Partenaires

ANR - ANR-SCS | **Ana Conservatoire d'espaces naturels Ariège**

Réglementation

Les réserves naturelles ont un statut protégé spécial. Elles sont réglementées afin de préserver le patrimoine naturel et les paysages. Ces réglementations ont un but nécessaire pour préserver durablement ce territoire exceptionnel. Les 10 pictogrammes suivants précisent les règles à respecter :

Interdiction des chiens	Interdiction des motos	Interdiction des véhicules	Interdiction des vélos	Interdiction des véhicules motorisés
Interdiction des feux	Interdiction des feux	Interdiction des feux	Interdiction des feux	Interdiction des feux



Réserve Naturelle Régionale du Massif du Saint-Barthélemy
 104 Ter Village - 09300 Montségur
 05 61 65 44 82 - educ_rnr@ariegenature.fr



La Station des Monts d'Olmes

La station des petits qui deviennent grands ! Comme Perrine Laffont, la championne olympique de ski de bosses, qui a exécuté ses premières figures sur nos pistes.

Installée sur le versant nord du Massif de Tabe, cette station familiale par excellence vous accueille depuis plus de 50 ans. Elle offre un large éventail d'activités tout au long de l'année.



VTT de descente et Mountain kart, sensations garanties !

Avec des pistes VTT bleues et rouges, les amateurs de sensations fortes profitent du télésiège des Sources pour descendre les 331 mètres de dénivelé tous les jours de l'été. La piste noire est accessible aux intrépides en quête d'aventure. Essayez-vous également au Mountain kart sur des pentes plus douces !

Location de matériel et d'équipement de sécurité sur place.

Jeux en plein air tout au long de la saison

Rando, pique-nique, pêche, lacs d'altitude

En été, la station des Monts d'Olmes accueille les familles et les randonneurs venus arpenter les sommets du Pays d'Olmes.

De nombreux chemins de randonnée balisés sillonnent les Monts d'Olmes. Panoramas à couper le souffle ou fraîcheur des berges de l'étang de Fage Belle, il y en a pour tous les goûts ! Il est également possible d'emprunter le télésiège des Sources pour se rendre sur le haut du domaine en juillet et août.

Découvrez la montagne autrement

Bivouaquer à la station des Monts d'Olmes, c'est l'idéal pour ressentir l'ambiance d'une nuit en montagne et vivre une expérience unique.

Profiter des magnifiques paysages en plantant votre tente le temps d'un bivouac. Une occasion immanquable pour admirer le lever et le coucher du soleil !



La station des Monts d'Olmes

Bat. administratif - 09300 Montferrier

05 61 03 89 06 - communication@montsdolmes.com

www.montsdolmes.com  

L'Office de Tourisme des Pyrénées Cathares

L'Office de Tourisme des Pyrénées Cathares est à vos côtés pour faciliter votre exploration des villages de caractère et des paysages naturels exceptionnels de son territoire niché à l'Est du département de l'Ariège.

Son équipe, composée de conseillers en séjours et de guides conférenciers, se fera un plaisir de vous accompagner dans la création d'une expérience de découverte unique au cœur de cette terre préservée, riche de son histoire et de ses traditions vivantes.

Vous serez les bienvenus toute l'année dans les bureaux de Lavelanet et de Mirepoix, ainsi qu'aux points d'informations touristiques de Fontestorbes, de Camon et de Montségur pendant la période estivale.

Retrouvez-nous également en ligne sur notre site internet www.pyreneescathares.com et sur nos pages Facebook et Instagram pour profiter d'informations de qualité et des conseils sur mesure.



L'Office de tourisme des Pyrénées Cathares soutient avec enthousiasme les valeurs et les ambitions de l'Opération Grand Site de Montségur et assure, en étroite collaboration avec la Communauté de Communes du Pays d'Olmes, la promotion du Guide de découvertes Grand Site Montségur.



DESTINATION
**PYRÉNÉES
CATHARES**

L'Office de Tourisme des Pyrénées Cathares

3 place Albert Gabarrou - 09300 Lavelanet - 05 61 01 22 20
31 place Maréchal Leclerc - 09500 Mirepoix - 05 61 68 83 76
contact@pyreneescathares.com
www.pyreneescathares.com  





Digitale Pourpre
Digitalis purpurea

©CCPPO

La réalisation du guide de découvertes du Grand Site est une des actions prioritaires du programme d'actions validé par le Ministère de la Transition Écologique en décembre 2020 pour obtenir le label Grand Site de France.

C'est un des leviers permettant de porter à la connaissance du plus grand nombre les enjeux autour des paysages.

Le guide de découvertes est réalisé par la Communauté de Communes du Pays d'Olmes, en partenariat avec le Pays d'art et d'histoire des Pyrénées Cathares (PAH), la Réserve Naturelle Régionale du massif du St-Barthélemy (RNR) et les professionnels mandatés qui mettent à disposition leurs compétences spécifiques sur les thématiques paysagères, environnementales, patrimoniales et culturelles.

Les ambassadeurs du Grand Site ont contribué à l'élaboration du guide de découvertes afin de transmettre les valeurs du Grand site.

**Plus d'infos sur www.paysdolmes.org
ogs@paysdolmes.org - 05 34 09 33 80**

La Communauté de Communes du Pays d'Olmes remercie ses partenaires publics et privés qui ont soutenu le guide de découvertes autour du site de Montségur engagé dans une Opération Grand Site.



agence nationale
de la cohésion
des territoires



numéro
famille
retraite
services

Réalisation : Communauté de Communes du Pays d'Olmes, 2024
Impression : Imprimerie du Noisetier, Lavelanet
Ne pas jeter sur la voie publique
Toute reproduction sans accord est interdite



©Cécile Zimmer



Communauté de Communes du Pays d'Olmes
1 chemin de la Coume
09300 Lavelanet - FRANCE
05 34 09 33 80
ogs@paysdolmes.org

www.paysdolmes.org

