

COMMUNE DE SONCHAMP

VOIES DOUCES / VOIES VERTES

Proposition de tracé d'une voie verte
reliant les communes de Rambouillet et de Saint Arnoult en Yvelines
par la commune de Sonchamp.

Longueur totale du tracé : 13,505 Km

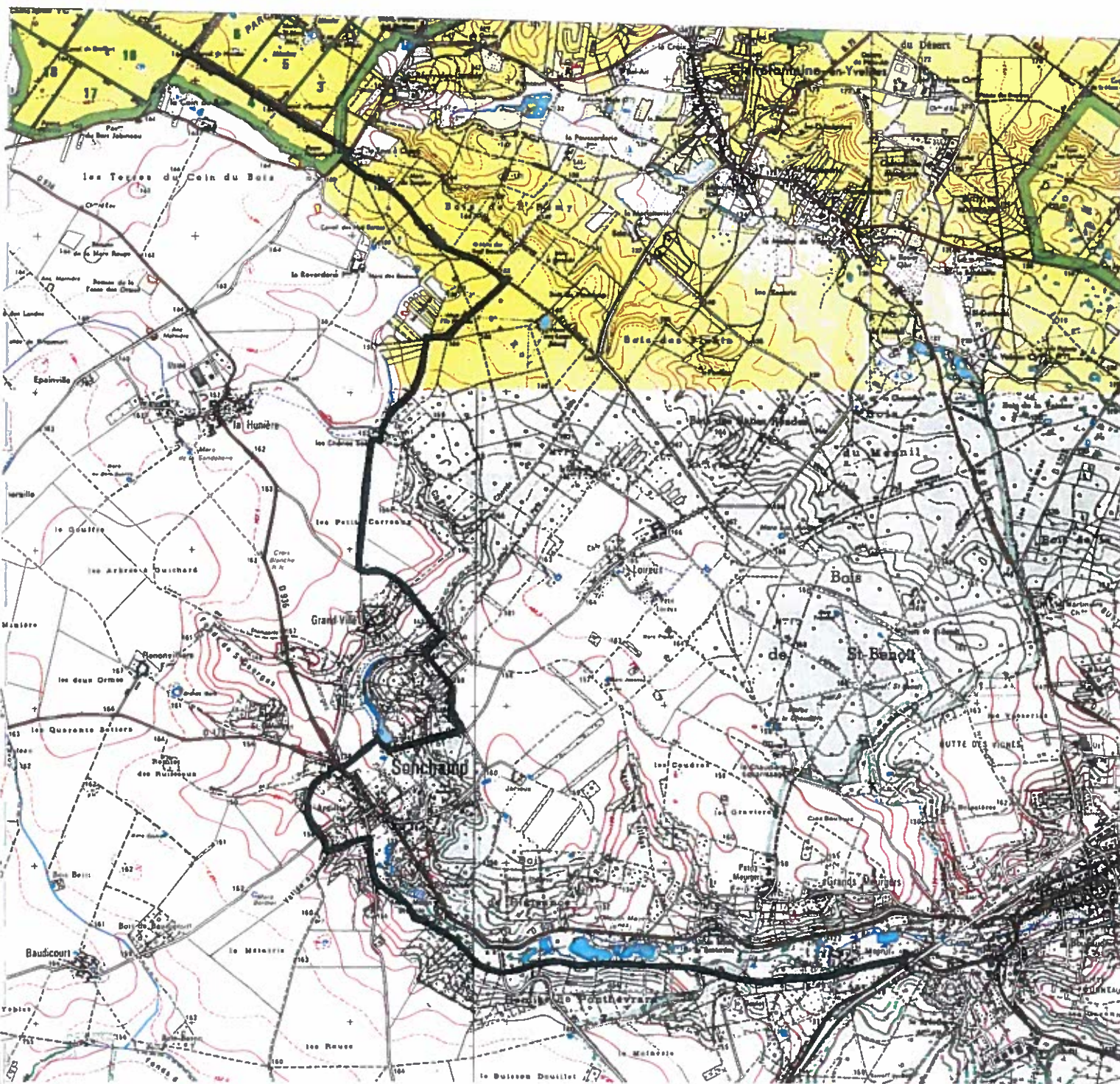
Constitué par:

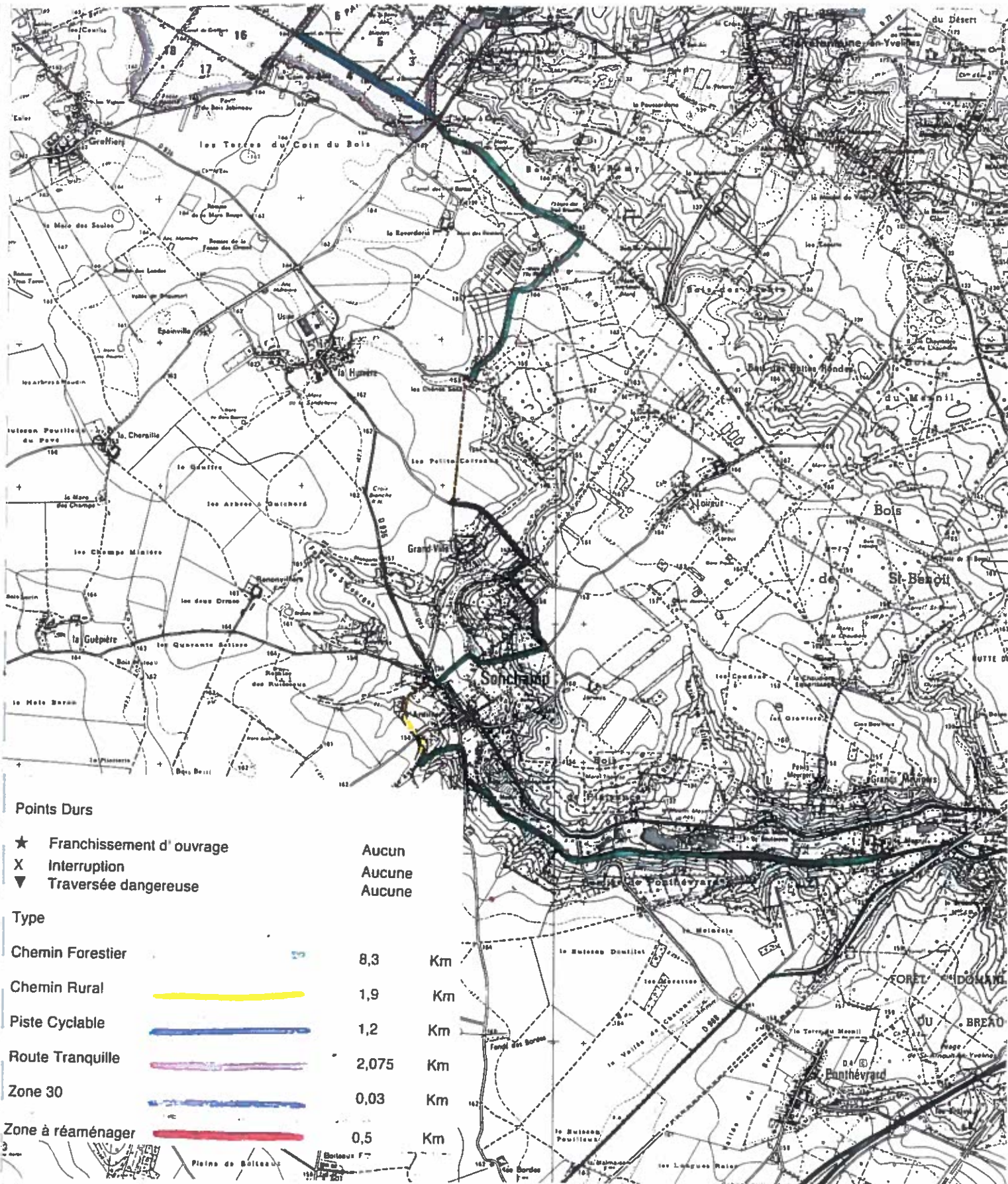
Chemins forestiers: 8,3 Km
Chemins ruraux: 1,9 Km
Pistes cyclables: 1,2 Km
Routes tranquilles: 2,075 Km
Zones 30: 0,03 Km

VOIES DOUCES / VOIES VERTES

Proposition de tracé d'une voie verte
reliant les communes de Rambouillet et de Saint Arnoult en Yvelines
par la commune de Sonchamp.

Longueur du tracé : 13,505 Km





VOIE VERTE A SONCHAMP / PROPOSITION TRACE

DE RAMBOUILLET A SAINT ARNOULT

PISTE CYCLABLE DE L'ETANG D'OR



VOIE VERTE A SONCHAMP / PROPOSITION TRACE



VIEUX CHEMIN DE SAINT ARNOULT



VOIE VERTE A SONCHAMP / PROPOSITION TRACE

VIEUX CHEMIN DE SAINT ARNOULT



VOIE VERTE A SONCHAMP / PROPOSITION TRACE

VIEUX CHEMIN DE SAINT ARNOULT



**VOIE VERTE A SONCHAMP / PROPOSITION DE TRACE
AU CROISEMENT AVEC LE CHEMIN DE CLAIREFONTAINE**



VERS LES CHÊNES SECS PAR LE BOIS DU ROI



VOIE VERTE A SONCHAMP / PROPOSITION DE TRACE

LE BOIS DU ROI



VOIE VERTE A SONCHAMP / PROPOSITION DE TRACE

LES CHÊNES SECS



VOIE VERTE A SONCHAMP / PROPOSITION DE TRACE

LES CHÊNES SECS



VOIE VERTE A SONCHAMP / PROPOSITION DE TRACE
CHEMIN RURAL VERS LA MAISON "JAUNE" ET LA ROUTE "ROUGE"



VOIE VERTE A SONCHAMP / PROPOSITION DE TRACE
CHEMIN RURAL VERS LA MAISON "JAUNE" ET LA ROUTE "ROUGE"



VOIE VERTE A SONCHAMP / PROPOSITION DE TRACE

LA ROUTE VERS LE CHÂTEAU DE PINCE-LOUP



VOIE VERTE A SONCHAMP / PROPOSITION DE TRACE

LE CHÂTEAU



VOIE VERTE A SONCHAMP / PROPOSITION DE TRACE

LE LONG DU MUR D'ENCEINTE



VOIE VERTE A SONCHAMP / PROPOSITION DE TRACE

LES GLACIERES



VOIE VERTE A SONCHAMP / PROPOSITION DE TRACE

LE LONG DE LA REMARDE



VOIE VERTE A SONCHAMP / PROPOSITION DE TRACE

LE LONG DE LA REMARDE



VOIE VERTE A SONCHAMP / PROPOSITION DE TRACE

L'EXTREMITE NORD DU BOURG DE SONCHAMP ET LE CHEMIN DE L'ARDILLIER



VOIE VERTE A SONCHAMP / PROPOSITION DE TRACE

LA MONTEE DE L'ARDILLIER



VOIE VERTE A SONCHAMP / PROPOSITION DE TRACE

PANORAMA DE SONCHAMP



VOIE VERTE A SONCHAMP / PROPOSITION DE TRACE

L'ORATOIRE ET LE CHEMIN DE CHATONVILLE



VOIE VERTE A SONCHAMP / PROPOSITION DE TRACE

LA VALLEE DES MOUCHES



VOIE VERTE A SONCHAMP / PROPOSITION DE TRACE

LA ROUTE DES BORDES ET LE DEPART DU CHEMIN DE GALLARDON (CR 20)



VOIE VERTE A SONCHAMP / PROPOSITION DE TRACE

SOUS LE LOTISSEMENT DES BORDES



VOIE VERTE A SONCHAMP / PROPOSITION DE TRACE

LE CR 20 AU CROISEMENT AVEC LA ROUTE DE PONTHEVRARD



VOIE VERTE A SONCHAMP / PROPOSITION DE TRACE

LE CR 20 LE LONG DE LA REMARDE



VOIE VERTE A SONCHAMP / PROPOSITION DE TRACE

UNE PARTIE DU CR 20 A REAMENAGER



VOIE VERTE A SONCHAMP / PROPOSITION DE TRACE

LES ETANGS



VOIE VERTE A SONCHAMP / PROPOSITION DE TRACE

FIN DU CR 20 ET RUE DU MESNIL



VOIE VERTE A SONCHAMP / PROPOSITION DE TRACE

RUE DU MESNIL ET ARRIVEE A ST ARNOULT EN YVELINES



VOIE VERTE A SONCHAMP / PROPOSITION DE TRACE

**UN BEAU PARCOURS
AUX PAYSAGES VARIES
PARTICIPANT A LA DECOUVERTE TOURISTIQUE
DE LA COMMUNE SONCHAMP**

