



LE DON DE PLASMA

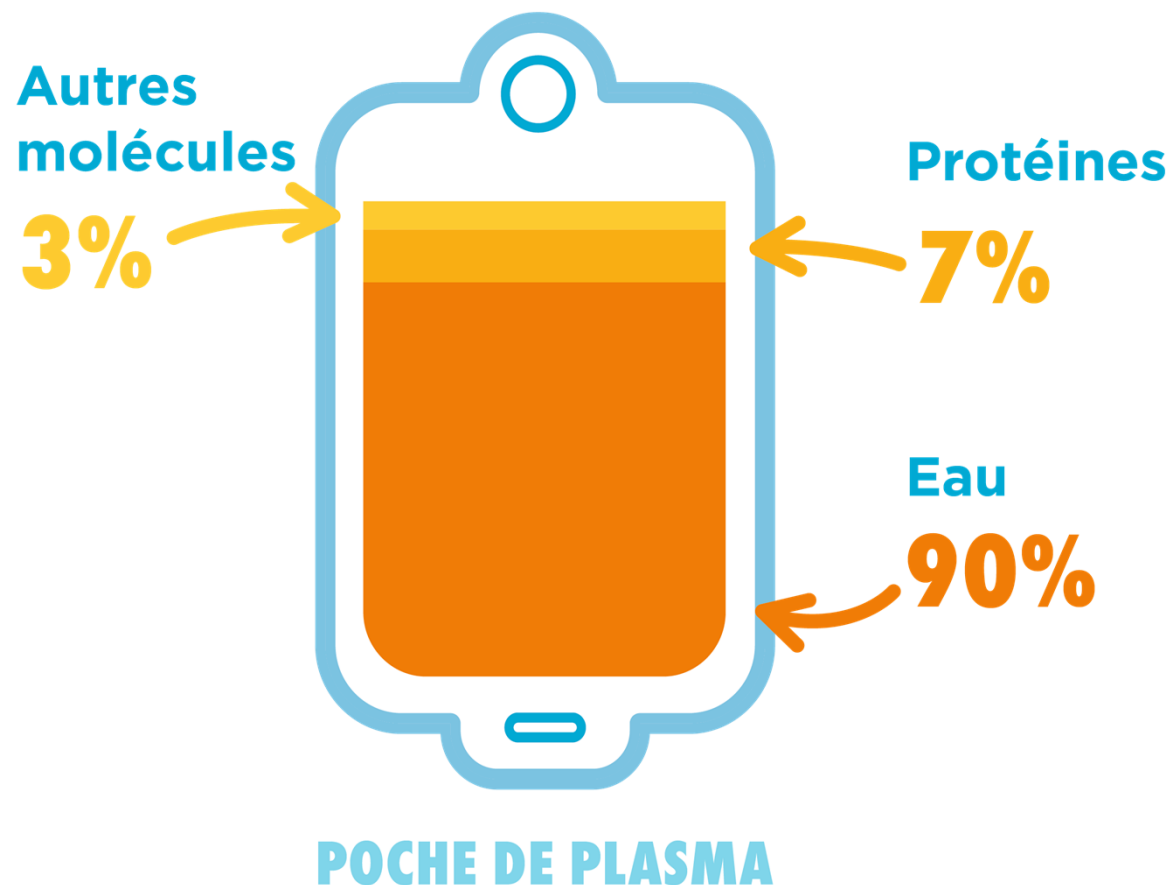
UNE AUTRE FAÇON DE SAUVER DES VIES

LE PLASMA, QU'EST-CE QUE C'EST ?

Il s'agit du **liquide** entrant dans la composition du sang dans lequel circulent les cellules sanguines (globules rouges, globules blancs et plaquettes).

Lors d'un don de plasma, les différents composants du sang sont séparés (technique appelée **aphérèse**).

Votre plasma est prélevé, et vos globules rouges, globules blancs, et plaquettes vous **sont restitués**.



QUI SOIGNE-T-ON GRÂCE AU PLASMA ?

Le plasma est administré aux patients de **deux façons**.



Sous forme de médicaments pour :

- Les patients souffrant de troubles de la coagulation comme les hémophiles ;
- Les patients atteints de déficits immunitaires et de certaines maladies auto-immunes.

Ou par transfusion pour :

- Pour les patients qui subissent des opérations de chirurgie (cardiaque, obstétrique...).

BON À SAVOIR



1h30 entre l'arrivée et le départ



On peut donner son plasma **24 fois par an**



Il faut respecter un délai de **2 semaines** entre chaque don de plasma



Vous pouvez donner votre plasma jusqu'à **65 ans**

OÙ DONNER SON PLASMA ?

Le don de plasma est réalisé
uniquement dans les maisons de
don de l'HSFS sur rendez-vous.



HAZEBROUCK

DES RECEVEURS DE PLASMA TÉMOIGNENT



Lisa, 25 ans

**GRÂCE
AUX DONNEURS
DE PLASMA, JE VIS
NORMALEMENT.** ”

Je suis atteinte d'un déficit immunitaire primitif, et je reçois des perfusions d'immunoglobulines. Elles sont présentes dans le plasma et permettent de renforcer mon immunité.

Ce traitement est donc indispensable pour me permettre de vivre au mieux avec ma maladie.

**IL EST ESSENTIEL
D'INFORMER
UN MAXIMUM DE
PERSONNES SUR
LE DON DE PLASMA.** ”

DES RECEVEURS DE PLASMA TÉMOIGNENT



Le syndrome de Lewis-Sumner, dont je suis atteint, est une maladie rare évolutive et invalidante qui détruit progressivement les nerfs qui nous servent à nous mouvoir et à ressentir notre environnement. Je bénéficie depuis plus de deux décennies d'un traitement à base de dérivés plasmatiques.

**GRÂCE À CELA,
JE PEUX ME DÉPLACER
SANS FAUTEUIL
ROULANT.**

Je suis infiniment reconnaissant aux donneurs de plasma.

DES RECEVEURS DE PLASMA TÉMOIGNENT



Christine, 64 ans

**ÇA A CHAMBOULÉ
VRAIMENT TOUTE
MA VIE.**

**448 DONS
DE PLASMA
SONT NÉCESSAIRES
PAR AN,
RIEN QUÉ POUR
ME SOIGNER !**

Avant ce traitement à base d'immunoglobulines, une protéine issue du plasma, je ne marchais pratiquement plus. J'ai besoin de ce traitement 2 fois par semaine à raison de 15g d'immunoglobulines par injection.

”

DES DONNEURS DE PLASMA TÉMOIGNENT



Bruno
Donneur de plasma

**POUR MOI
C'EST NORMAL
DE DONNER.**

Je donne régulièrement mon plasma depuis mes 18 ans car je sais que tellement de patients en ont besoin.

**POUR MOI, C'EST
NORMAL
DE DONNER.**

”

DES DONNEURS DE PLASMA TÉMOIGNENT



Eva, 25 ans

**JE SAIS QUE
J'AIDE
LES GENS
A VIVRE MIEUX.**

Je donne mon sang depuis 5 ans. Depuis 1 an, je donne mon plasma car les besoins sont colossaux et aussi parce que je sais que j'aide des gens à vivre mieux.

”

DES DONNEURS DE PLASMA TÉMOIGNENT



Jean-Louis, donneur de plasma

**JE VAIS
RÉGULIÈREMENT
DONNER
MON PLASMA**

Ce n'est pas fatigant.
Au contraire, c'est toujours
un moment agréable.

On discute, on rigole
et on aide des gens en même
temps.

”

DES DONNEURS DE PLASMA TÉMOIGNENT



Laura, donneuse de plasma

**DÈS QUE J'AI
PU DONNER
MON PLASMA,
JE L'AI FAIT.**

Quand j'étais petite, je voyais mes parents revenir de la maison du don avec leur pansement. Je me souviens leur avoir demandé ce que c'était.

**« TU SAIS, DES GENS ONT BESOIN D'UNE PARTIE DE NOTRE SANG QUI EST LE PLASMA, POUR VIVRE NORMALEMENT COMME NOUS. ON VIENT DE LEUR EN DONNER. »
M'ONT-ILS RÉPONDU.**

Ça m'a semblé si évident que dès que j'ai eu 18 ans, j'ai donné mon plasma pour moi aussi aider des malades à vivre mieux.

”

”

Nous vous attendons
avec impatience à la
maison du don
d'Hazebrouck,

Privilégiez le rdv



DON DE PLASMA

**VOUS ÊTES À DEUX PAS DE
FAIRE UNE BONNE ACTION** 



MAISON DU DON DE PLASMA CŒUR DE FLANDRE

232 rue de Vieux Berquin à Hazebrouck Proche du siège de Cœur de Flandre Agglo	Lundi et mercredi de 12h à 18h Jeudi et samedi de 8h à 13h Mardi et vendredi de 14h à 19h	DON DE PLASMA ☎ 03 28 54 22 58
--	--	--

 PARTAGEZ VOTRE POUVOIR,
DONNEZ VOTRE SANG. | PRENEZ
RENDEZ-VOUS SUR
NOTRE SITE 

dondesang.efs.sante.fr 0 800 108 900  

ARTAS - P&P MOO - Juin 2024 - EFS IFRNO