

## LISTE DES ASSISTANTS MATERNELS AGREES

Edition du 24 mars 2025

### FLEURY

Nom prénom	Adresse	Téléphone 1	Téléphone 2	Capacité d'accueil
BERTRAND SABRINA	9 RUE DE LA FORET	0627953050	062795305	4
FILDIR ROUX LAURENCE	5 RUE DES VERGERS	0387525985	0602340769	4

HILT CATHERINE	19 RUE GERARD MANSION	0387525768	0673635317	4
JOST NATHALIE	8 RUE DU CHAMP DOUA	0986179448	0650952283	4
ROUYER NICOLE	15 RUE DE LUSSAC	0663055573	0663055573	3
THIRINGER MARIA	7 RUE DU GROS CHENE	0387526379		2
THIS BARBARA	6 CHEMIN DE METZ	0695864243	0695864243	4

Reçu le  
27 MAR. 2025  
Mairie de Fleury

# LE RPE DU SUD MESSIN PROPOSE :

## Pour les Parents

- Un accompagnement dans la recherche d'un mode d'accueil adaptés aux besoins de leur enfant
- Une liste d'Assistants Maternels avec les disponibilités connues
- Une information sur leurs droits et devoirs en tant qu'employeur
- Un accompagnement dans leurs démarches administratives (bulletin de paie, déclaration CAF et URSSAF)

- Le site [monenfant.fr](http://monenfant.fr) qui offre un accès gratuit et adapté aux informations et services en ligne existants dans le domaine de la petite enfance



## Pour les Enfants

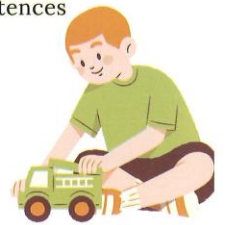
Des animations collectives pour partager des moments ludiques et conviviaux, en présence et sous la responsabilité de l'Assistant Maternel et/ou des parents, qui permettent :

- De rencontrer d'autres enfants et d'autres adultes
- De participer et de découvrir différentes activités qui favorisent le développement
- De se préparer à la vie en collectivité et notamment à l'entrée à l'école grâce à une socialisation douce et progressive



## Pour les Assistants Maternels & Garde à Domicile

- Un lieu d'échanges, d'information et de soutien à leur pratique professionnelle
- Une information actualisée sur les démarches relatives à l'agrément, leur statut, la profession d'assistant maternel, leurs droits et devoirs
- Une écoute et un soutien dans leurs relations avec les enfants et/ou les parents
- Des temps de rencontre avec et sans enfants
- Une valorisation de la profession par la mise en avant de leurs compétences



## Horaires d'ouverture :

**Lundi** : 8h30-17h30 au siège de la Communauté de Communes à Goin

**Mardi** : 13h00-17h30 à Solgne

**Mercredi** : 9h00-12h00 à Goin en semaines paires et Verny en semaines impaires

**Judi** : 13h00-17h30 à Goin

**Vendredi** : 8h30-16h00 à Rémilly

\*Le RPE est fermé les 1ers mardis du mois

## Accueil sur rendez-vous :

**Lundi** : 10h00-12h00 à Goin

**Mercredi** : 9h00-12h00 à Verny

**Vendredi** : 13h00-16h00 à Rémilly

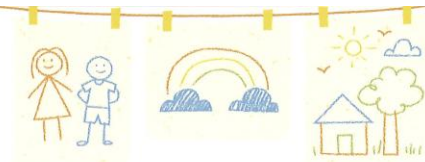
## Activités d'éveil :

**Mardi** : 9h00-11h00

**Judi** : 9h00-11h00

Lieu défini selon le programme disponible sur [sudmessin.fr](http://sudmessin.fr)

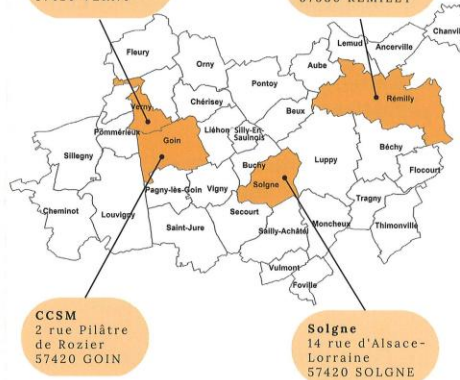
\* Pour les enfants accompagnés de leur Assistant Maternel et/ou de leurs parents. Pour participer aux animations du RPE, les Assistants Maternels doivent disposer d'une autorisation signée par leur employeur



## Lieux de permanence :

France Services  
Verny  
9 rue du Château  
57420 VERNY

France Services  
Rémilly  
1 au Parc  
57580 REMILLY



CCSM  
2 rue Pilâtre  
de Rozier  
57420 GOIN

Solgne  
14 rue d'Alsace-  
Lorraine  
57420 SOLGNE

**Lidia MACALUSO**

Animatrice du RPE du Sud Messin

03 87 57 18 72

[ram@sudmessin.fr](mailto:ram@sudmessin.fr)

[www.facebook.com/sudmessin/](http://www.facebook.com/sudmessin/)  
[www.sudmessin.fr](http://www.sudmessin.fr)



## Relais Petite Enfance

Un service gratuit et de proximité à l'écoute des besoins des parents, des assistants maternels et des gardes à domicile, pour assurer un accueil de qualité et le bien-être de l'enfant dans le Sud Messin

