

Comment s'inscrire ?

Événement gratuit est ouvert à tous **sous réserve d'inscription**

POUR VENIR

Prendre direction du Semnoz.
Continuer jusqu'au sommet et
garez-vous sur le parking juste
après le restaurant
«Le Courant d'Ere».



Pensez
covoiturage

Envie de préserver l'air de nos
montagnes ? Covoiturez !
Rendez-vous à 8h15 sur votre
itinéraire aux aires indiquées
sur le plan.



Grand
Annecy
AGGLOMERATION

FAUCHEPEPEUT

MÉNAGEZ VOTRE MONTAGNE !

Samedi 24 mai 2025

**MASSIF DU SEMNOZ
DE 9H00 À 12H30**

APPORTEZ
VOS OUTILS ET
VOS GANTS !



RENSEIGNEMENTS & INSCRIPTIONS

04 50 77 51 00 / secretariat@mairie-gruffy.fr

GRATUIT ET
OUVERT À TOUTS
à PARTIR DE 10 ANS

Vivre à
GRUFFY

Société
Economie
Alpes et
Ardèche

haute
savoie
le Département

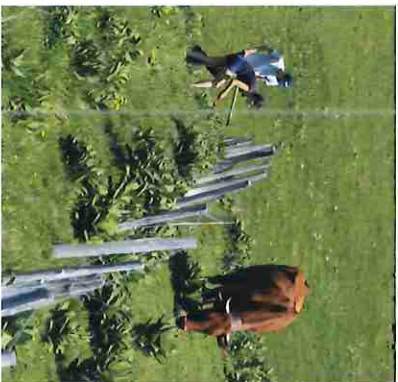
AFP
du Semnoz

FAUCHE QUI PEUT

EDITION
2025

MÉNAGEZ VOTRE MONTAGNE !

LE PRINCIPE



« **Fauche qui peut** » est un événement participatif qui consiste à **éviter la multiplication du Vétatre Blanc en alpage, en effectuant une fauche manuelle, respectueuse des sols et de l'environnement.**

Le Vétatre Blanc, à ne pas confondre avec la Grande Gentiane, est une **plante envahissante et toxique** qui limite la biodiversité et réduit les surfaces d'herbe servant à nourrir les troupeaux durant la saison d'alpage.

La fauche manuelle constitue le **seul moyen de lutte alternatif à la fauche mécanique empêchée par la pente et au traitement chimique, irrespectueux de l'environnement.** Il faut cependant que cette fauche respecte quelques conditions pour être efficace :

- être effectuée à un moment précis de l'année, avant la floraison de la plante ;
- être répétitive d'une année sur l'autre pour observer un impact sur la plante ;
- être nombreux à faucher !

« **Fauche qui peut** » a aussi pour but de resserrer les liens entre ville et montagne, entre citadins et alpagistes, **pour mieux partager une passion commune des espaces d'altitude.**

OUTILLAGE ET EQUIPEMENT

Apportez vos gants et vos outils !

Les outils appropriés à la fauche du Vétatre sont :
- serfouette, houe ou binette, à manche long
- sécateur de force ou cisaille.

Eviter les outils dangereux ou inefficaces :
serpettes, faux, croissants, pioches, sécateurs, outils à manches courts...

Comment s'équiper ?

- ➔ Chaussures de marche
- ➔ Vêtements chauds
- ➔ Protection de pluie
- ➔ Chapeau, crème solaire
- ➔ De l'eau (1 L minimum)
- ➔ Vos gants et outils

Attention, le temps change vite en montagne !

PROGRAMME

- RDV 9h au refuge du Semnoz
30 minutes de marche depuis le parking du courant d'Ere.
- 9h30 début de la fauche
- 12h30 fin du chantier et repas offert
Pour remercier tous les faucheurs, un repas sera offert par la Mairie de Gruffy.
➔ Réservez votre repas au moment de votre inscription