

Commune de BELLEGARDE-EN-FOREZ (42)

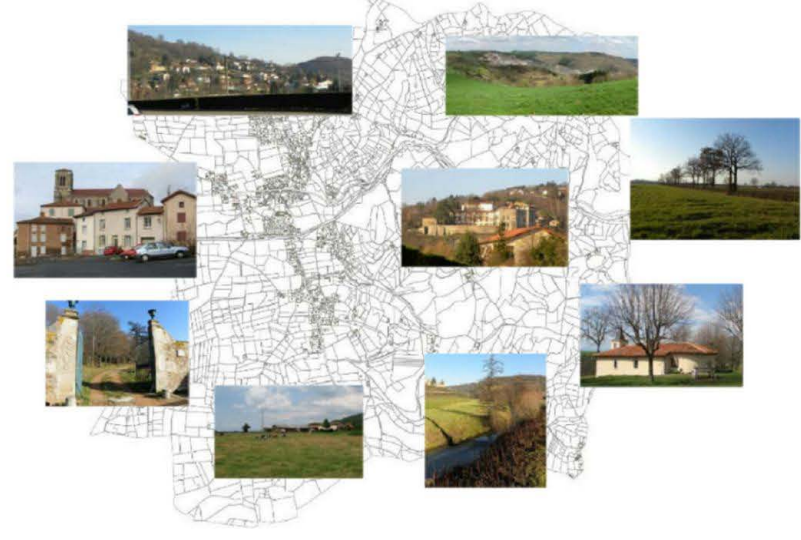


PLAN LOCAL D'URBANISME

4a

PLAN DE ZONAGE

Planche Nord - Echelle : 1/5000

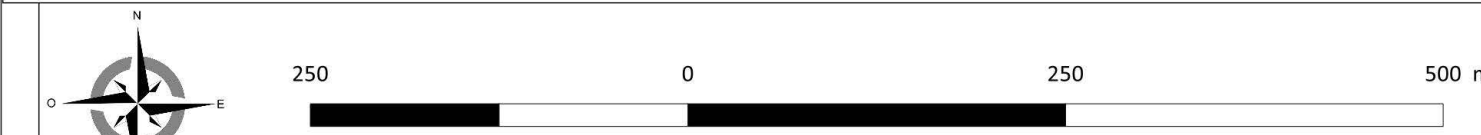


Plan local d'urbanisme
Approuvé le 12/12/2016

Révisions et modifications :

- Mise à jour n°1 arrêtée le 27/03/2025
- Modification n°1 approuvée le 01/04/2025

RÉALITÉS Urbanisme et Aménagement
24, Rue Georges Plasse - 42300 Roanne
Tél : 04 77 67 83 06 info@realites-be.fr
www.realites-be.fr



Le droit de préemption urbain est applicable
à l'ensemble des zones urbaines et à urbaniser du PLU approuvé,
conformément à la délibération du Conseil Municipal du 12 Décembre 2016

ZONAGE

- UB : Zone urbaine mixte de centre bourg
- UC : Zone urbaine à vocation d'habitat
- UD : Zone urbaine à vocation d'habitat moins dense
- UDI : Zone urbaine à vocation d'habitat moins dense en zone inondable
- UF : Zone urbaine à vocation économique
- UFI : Zone urbaine à vocation économique en zone inondable
- UL : Zone urbaine à vocation sportive et de loisirs
- ULI : Zone urbaine à vocation sportive et de loisirs en zone inondable
- UP : Zone urbaine à vocation d'équipements publics et ou collectifs
- 1AUa : Zone à urbaniser à vocation d'habitat
- 1AUai : Zone à urbaniser à vocation d'habitat en zone inondable
- 1AUf : Zone à urbaniser à vocation artisanale
- 2AUa : Zone à urbaniser à vocation d'habitat non opérationnelle nécessitant une évolution du PLU
- N : Zone naturelle de protection des milieux et sites
- Ni : Zone naturelle de protection des milieux et sites en zone inondable
- A : Zone agricole
- AI : Zone agricole en zone inondable
- Aco : Zone agricole de corridor écologique
- Ae : Zone agricole de superficie et capacité d'accueil limitées à vocation économique (STECAL)
- Bâtiment pouvant changer de destination
- Élément remarquable du paysage
- Zone humide à protéger
- Espace boisé classé
- Espace boisé classé
- Secteur soumis à Orientation d'Aménagement et de Programmation
- Emplacement réservé
- Secteur à requalifier - permis de démolir possible
- Linéaire modes doux à préserver
- Linéaire commercial à préserver
- Recul des routes départementales
- A : RD
- B : marge de recul des habitations
- C : marge de recul des autres constructions
- Limitation des nouveaux accès sur les routes départementales
- Limite d'agglomération
- Zone d'exploitation des carrières
- Exploitation agricole à titre informatif et indicatif
- Aléa ruissellement
- Périmètre de protection des captages et forage

