

La colline illuminée

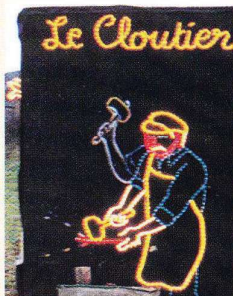
## LES ILLUMINATIONS

Beauchêne, avec son relief accidenté, offre un site renommé : la colline dominée par l'église.

Chaque année, au moment de Noël, de nombreux bénévoles se mobilisent dans la commune pour valoriser ce lieu par le scintillement de milliers de lumières.

Grâce au travail de chacun et à l'apport d'idées nouvelles, ces illuminations font l'émerveillement des visiteurs, petits et grands, toujours plus nombreux d'année en année.

Devant l'ampleur de cet événement, des parkings ont été aménagés pour les visiteurs.



Ancien métier  
de la région

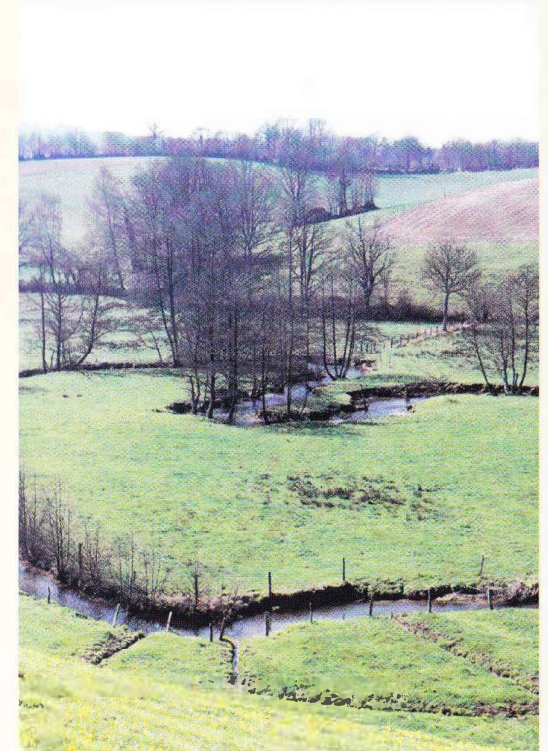
## LE PAYS DE TINCHEBRAY

Fascicule du circuit 9 du topoguide  
des itinéraires de randonnée et de promenade

## LE PAYS DE TINCHEBRAY

CIRCUIT 9

*Chemin de l'Egrenne*



*Beauchêne*

## CIRCUIT 9 :

« Chemin de l'Egrenne »  
10 km - 2 h 30

Départ de **BEAUCHÈNE**, du parking de la salle polyvalente (accès par la route qui monte jusqu'à l'église). Balisage jaune.

**1** De la salle, suivre le sentier qui longe la route et emprunter le pont de bois. Au « lavoir de Tournebride », descendre jusqu'au bourg de Beauchêne. Arrivé sur la D 25, **prudence**, prendre à gauche en direction de Ger, *remarquer une jolie vue sur l'église de Beauchêne et sa « colline » fleurie. A la belle saison, la colline offre une promenade printanière grâce à ses diverses plantations. En fin d'année, au moment des fêtes, elle émerveille par ses illuminations (Cf encadré au verso).*

**L'église Notre-Dame de la Paix : elle mérite un détour pour ses vitraux et ses bancs sculptés de feuilles d'olivier, de branches de chêne et de pommier.**

Tourner 150 m plus bas à droite en direction d'Yvrandes et prendre aussitôt le chemin grimpant à droite vers « Le Tronchet » ; *on découvre dans le paysage le clocher de l'église de Ger* ; suivre ce chemin ombragé jusqu'à la route et prendre à gauche. Au calvaire, tourner sur votre gauche.

**2** 200 m plus loin à l'intersection de chemins, vous avez deux possibilités :

**a) Le circuit :** tourner à droite, puis après la maison, prendre à gauche. Dans la descente de ce chemin profond et humide sur 100 m, après un ancien lavoir, prendre à gauche. Suivre le chemin de « La Couchotterie » très calme qui passe en sous bois et traverse le petit ruisseau de « la Fontaine des Forgettes ».

**b) La variante :** emprunter le chemin en face puis tourner à gauche. Arrivé sur la D269, vous pouvez quitter le circuit sur quelques dizaines de mètres et prendre à droite jusqu'à « La Maison du Bois » où vous aurez un très beau point de vue. Revenir sur vos pas et tourner à droite. Tourner à gauche, vous êtes dans « le chemin du Bossu ».



**3** 50 m après « La Couchotterie, deux possibilités vous sont offertes :

**a) Le circuit :** tourner à droite ; suivre le chemin et au 1<sup>er</sup> croisement, continuer tout droit jusqu'à la prochaine route que vous traversez. Suivre le chemin en face, passer à gué sur le ruisseau « du Moulin d'Yvrandes » et poursuivre le sentier. Passer « Les Rochers » puis tourner à gauche à l'intersection vers « Le Carrefour ».

**b) La variante :** prendre à gauche, après le village de « La Couchotterie », vous empruntez un chemin longé par un ruisseau sur 100 m et vous retrouvez la D269. La longer à gauche et au pied de la côte, prendre à droite « le chemin du Bossu » (humide).

**4** Intersection avec le circuit 11. Passer « Le Carrefour » et prendre en face le chemin ; laisser à droite 2 sentiers. **Prudence** dans le virage, tourner à gauche sur la D 269 ; emprunter la départementale et 50 m plus bas reprendre à gauche le chemin de « La Vente Roulleaux ». La descente est particulièrement rapide. **Prudence** au retour sur la D 269 ; à cet endroit, reprendre à gauche en direction de Beauchêne. Longer la station de pompage et au calvaire continuer tout droit.

**5** Au pied de la côte, quitter la route pour prendre à droite « le chemin du Bossu » (humide). Continuer la descente. *Remarquer, en contrebas, un joli point de vue sur les méandres de l'Egrenne.*

**6** **Prudence**, traverser la D 25 Flers-Mortain dans l'axe, en direction de « La Rivière » ; 50 m après, virer à gauche pour atteindre la route Beauchêne-Lonlay-L'Abbaye. Tourner à gauche pour rejoindre le point de départ.



Le lavoir de Tournebride