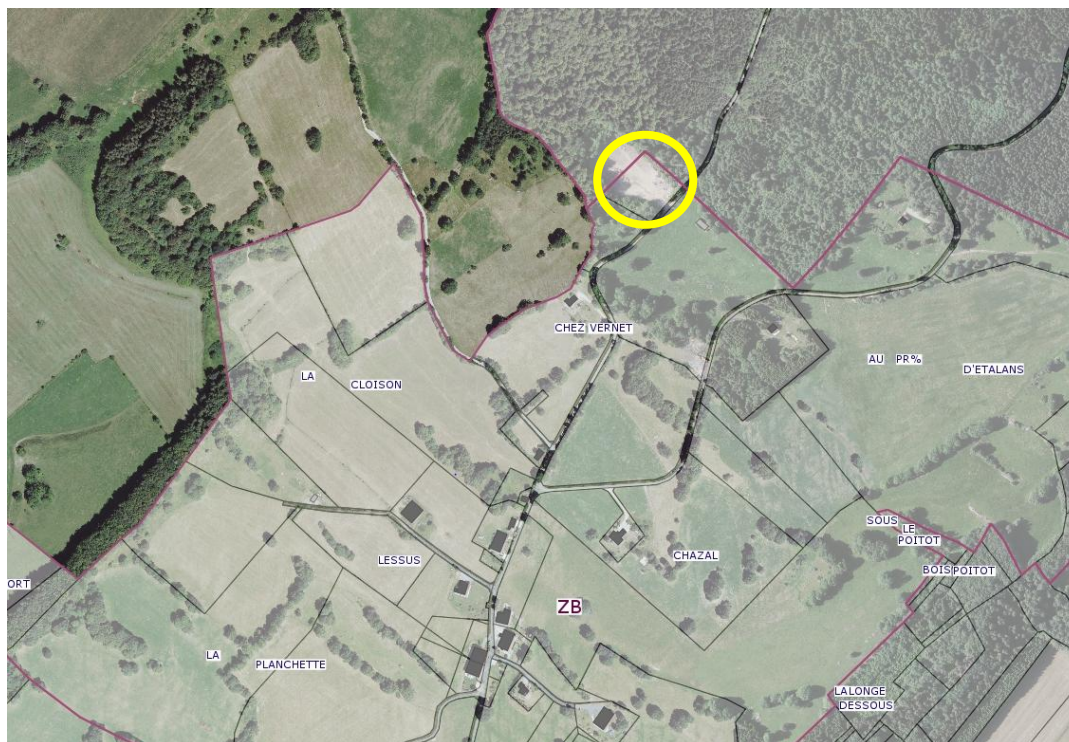


## DEFINITION DES ZONES D'ACCELERATION DES ENERGIES RENOUVELABLES (ZAER)

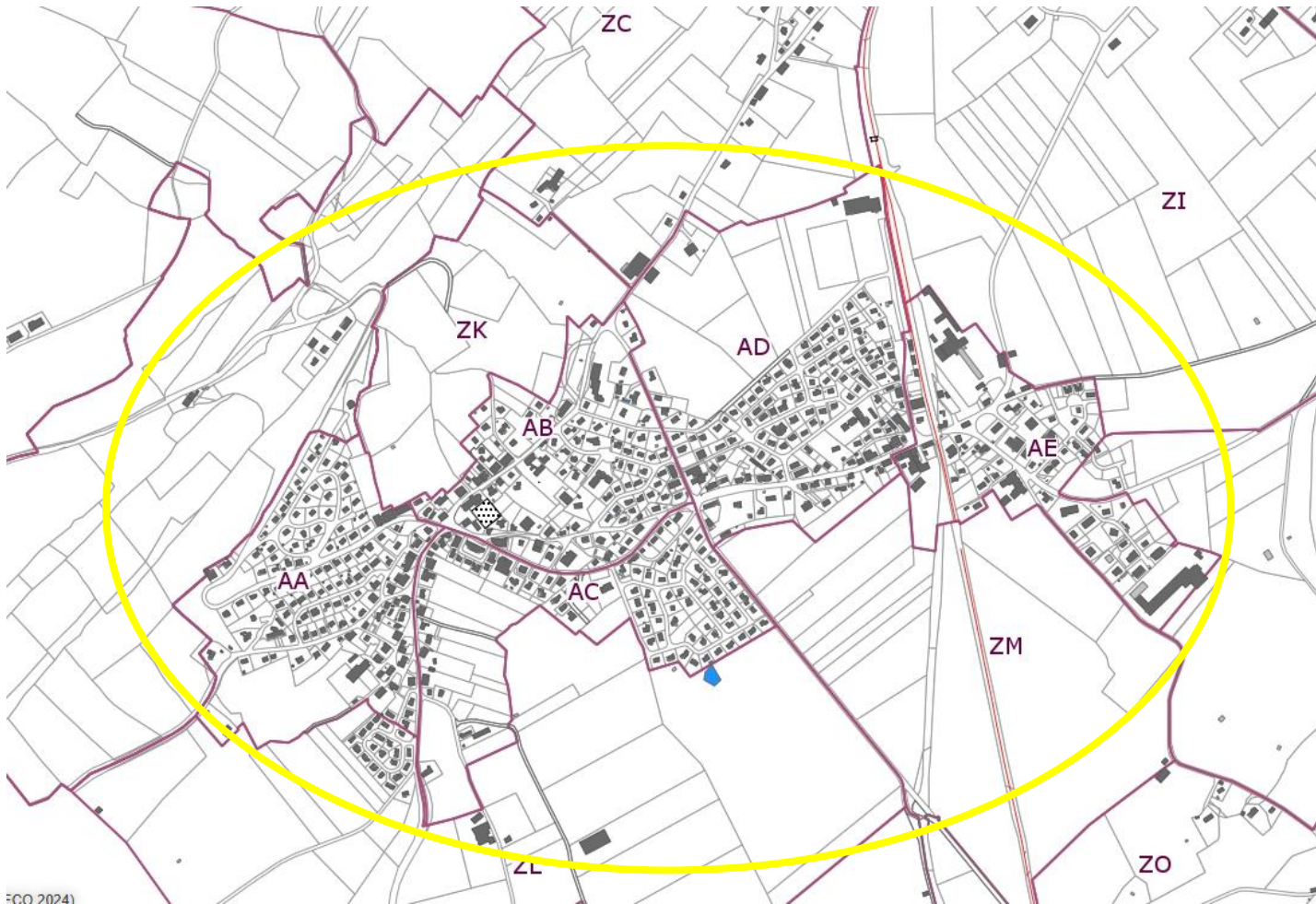
### SUR LA COMMUNE DE GILLEY

PROJET ARRETÉ AU 10 JUILLET 2025 (Délibération N°DL250503)

#### 1. Photovoltaïque au sol : ancienne carrière du Lessus

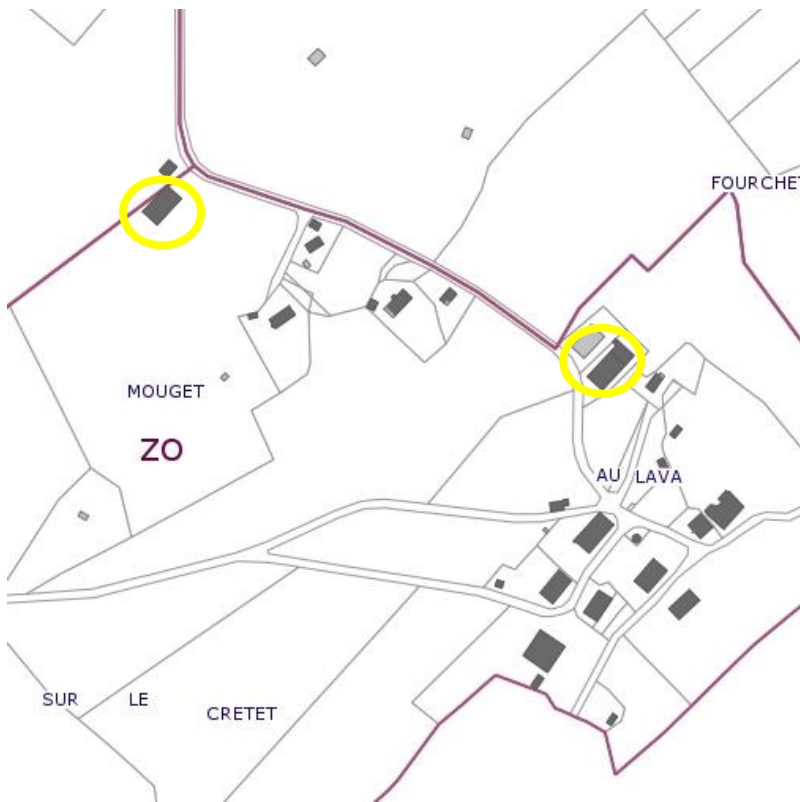


## 2. Solaire Photovoltaïque et solaire thermique sur bâtiments et ombrières sur la partie urbanisée de la commune



### 3. Solaire Photovoltaïque et solaire thermique sur bâtiments et ombrières sur les hameaux

#### LE LAVA



#### LES SEIGNES



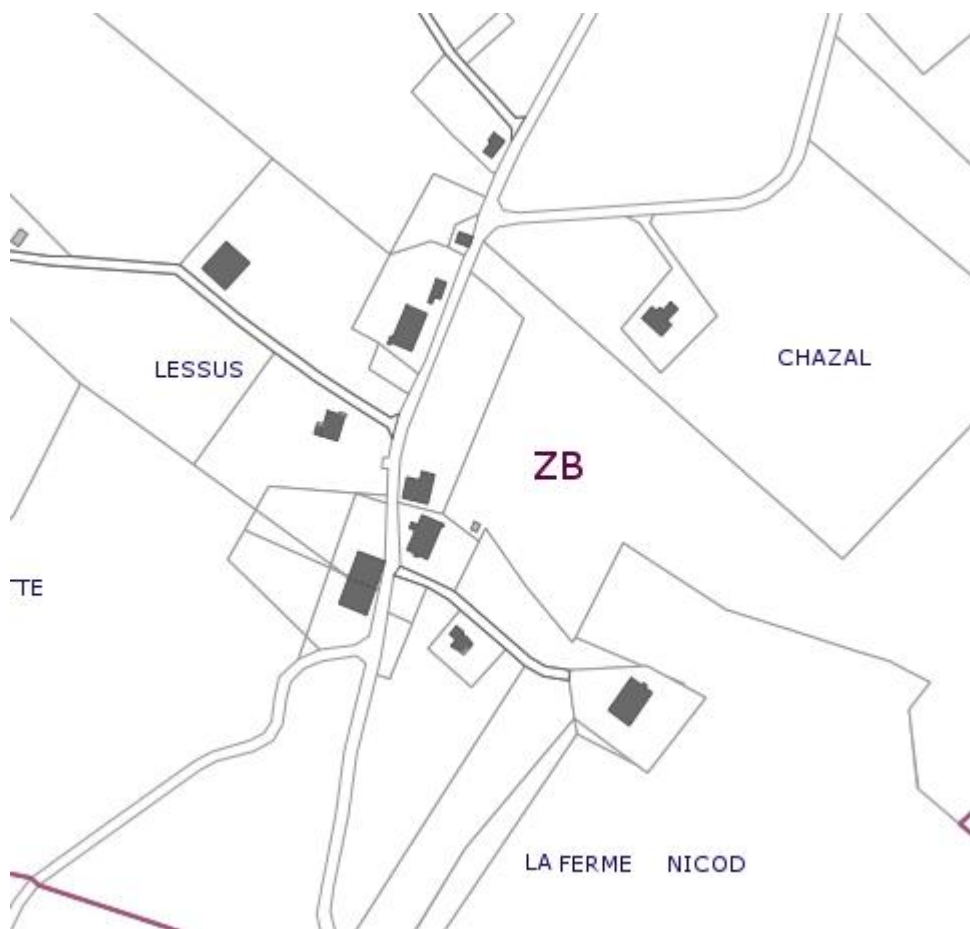


LES VIES DE VENNES

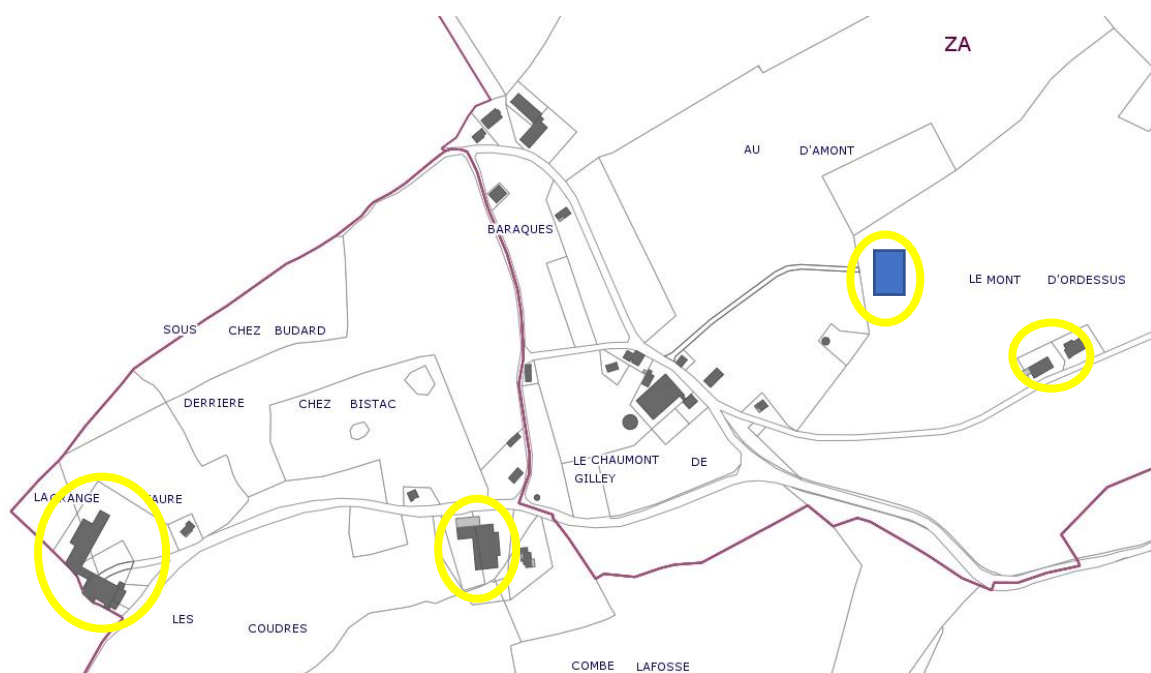


★ Parcelle cadastrée ZD N°5 ajoutée aux ZAER à la suite de la concertation, à la demande de la propriétaire Madame Jocelyne VIENOT

LE LESSUS : pas de bâtiment identifié

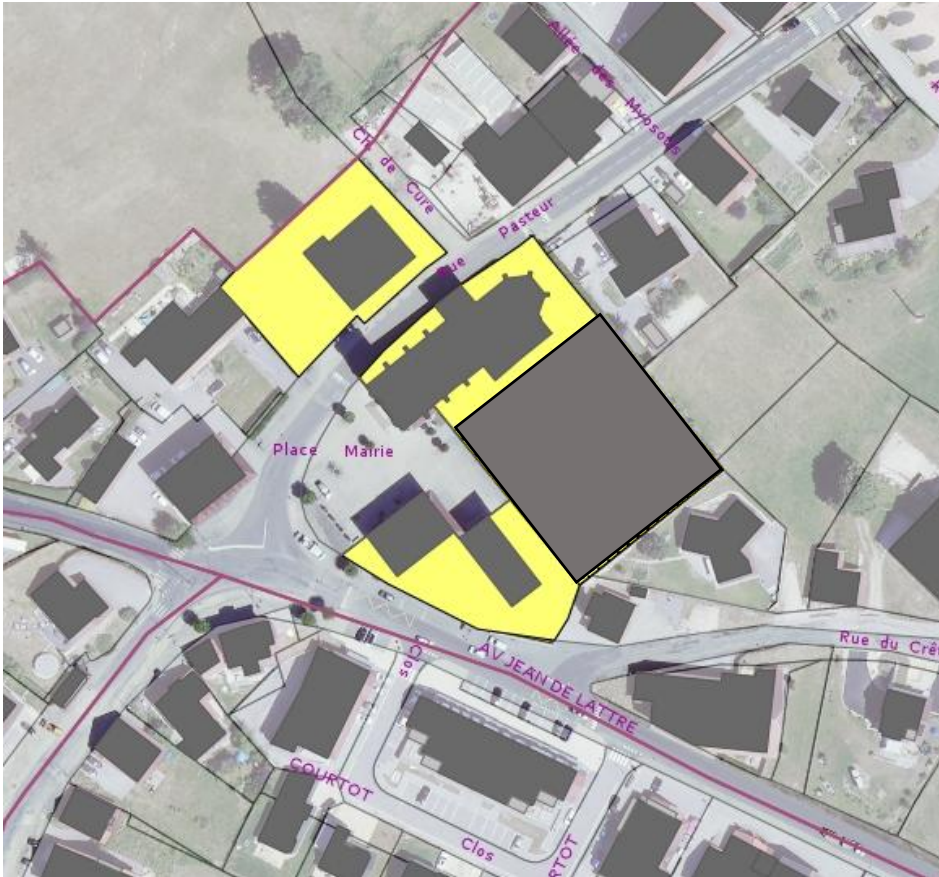


LA MONTAGNE

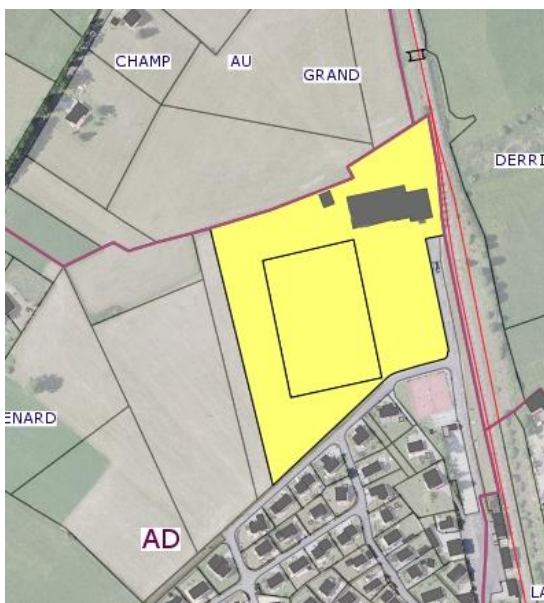


#### 4. Bois énergie : chaudière bois déchiqueté et/ou réseau de chaleur sur les secteurs « mairie crèche » - « complexe salle polyvalente » - « école » - « atelier municipal »

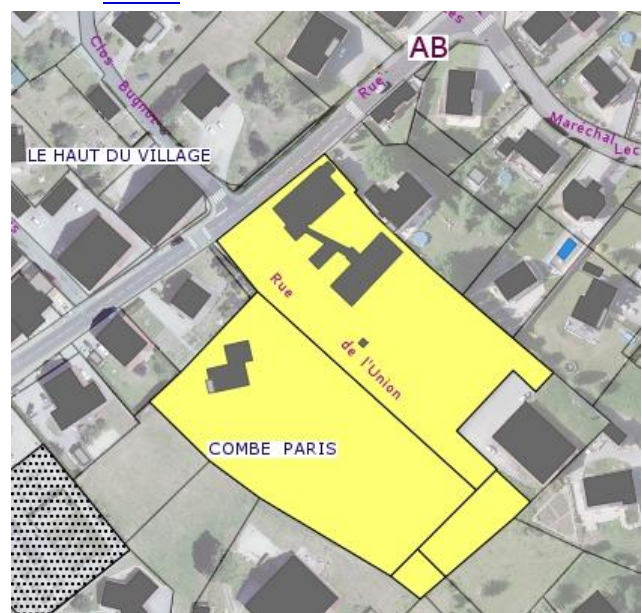
##### MAIRIE CRECHE



##### COMPLEXE SALLE POLYVALENTE



##### ECOLE





Envoyé en préfecture le 16/07/2025

Reçu en préfecture le 16/07/2025

Publié le



ID : 025-212502710-20250710-DL250503-DE

## ATELIER MUNICIPAL

