

PEYROULES (04)



ELABORATION DU PLAN LOCAL D'URBANISME

*REUNION PUBLIQUE DE CONCERTATION
DU SAMEDI 5 DECEMBRE 2015*

PUC - Draguignan

Réunion publique de concertation du 05/12/2015



Elaboration du PLU de PEYROULES (04)

Réunion publique de concertation du 05/12/2015

POULAIN URBANISME CONSEIL



2

LA PROCEDURE

LES ETAPES

1. ANALYSE DU TERRITOIRE



2. PROJET COMMUNAL



**3. TRADUCTION REGLEMEN-
TAIRE DU PROJET COMMUNAL
ET ARRET DU PLU**



4. ENQUETE PUBLIQUE



**5. MODIFICATIONS MINEURES
ET APPROBATION DU PLU**



Elaboration du PLU de PEYROULES (04)

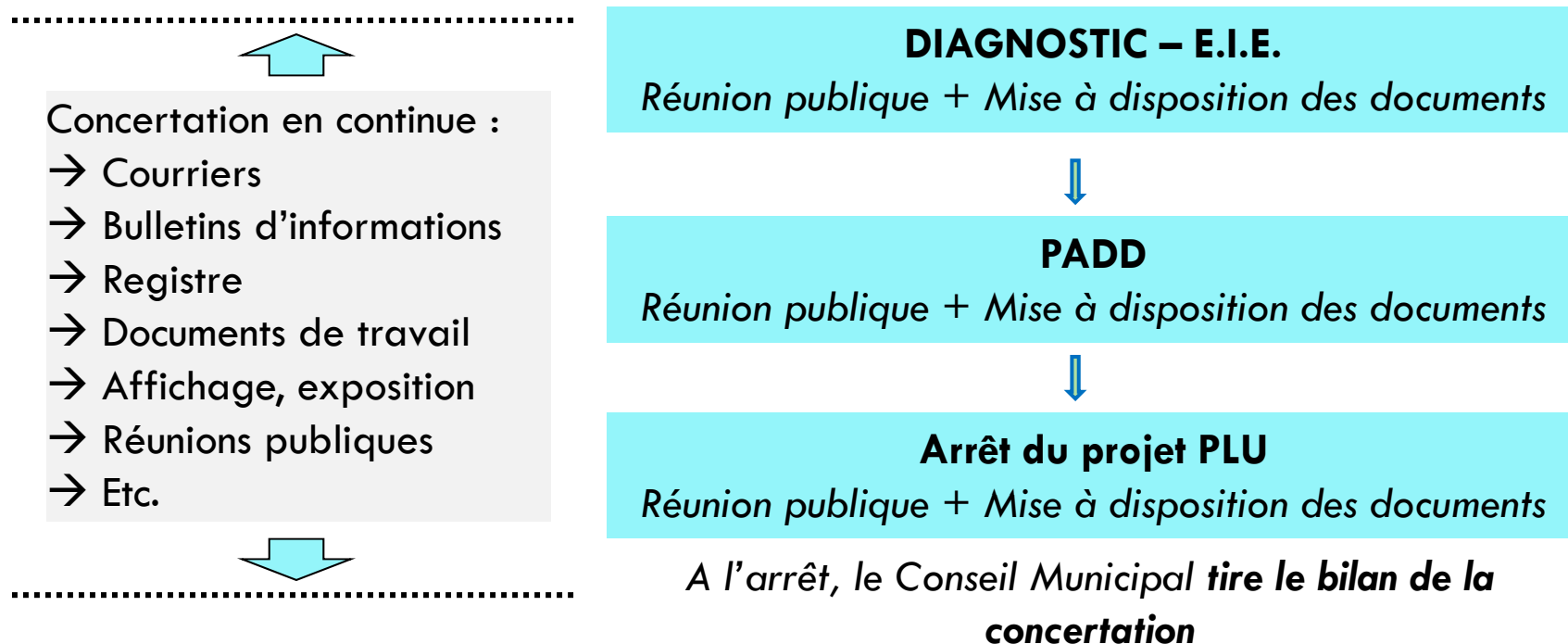
Réunion publique de concertation du 05/12/2015

POULAIN URBANISME CONSEIL



3

LA PROCEDURE



Au moins 4 mois après l'arrêt :
Enquête Publique (Durée : 1 mois)



Elaboration du PLU de PEYROULES (04)

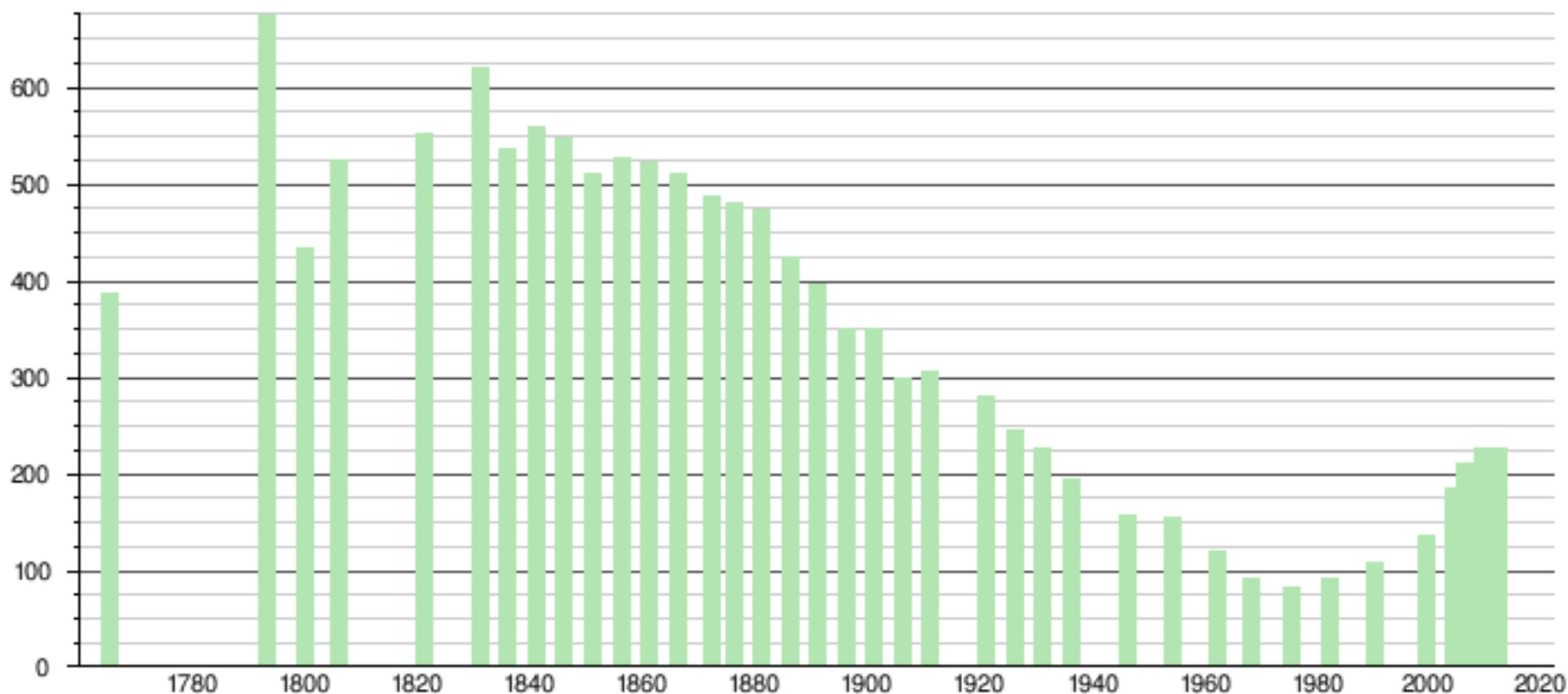
Réunion publique de concertation du 05/12/2015

POULAIN URBANISME CONSEIL



4

1.1. EVOLUTION ET PREVISIONS DEMOGRAPHIQUES



Sources : base Cassini de l'EHESS et base Insee.

*Evolution démographique
(source : INSEE)*



Elaboration du PLU de PEYROULES (04)

Réunion publique de concertation du 05/12/2015

POULAIN URBANISME CONSEIL



5

1.1. EVOLUTION ET PREVISIONS DEMOGRAPHIQUES

POP T1M - Population

	1968	1975	1982	1990	1999	2007	2012
Population	91	82	91	109	136	216	227
Densité moyenne (hab/km ²)	2,7	2,5	2,7	3,3	4,1	6,5	6,8

POP T2M - Indicateurs démographiques

	1968 à 1975	1975 à 1982	1982 à 1990	1990 à 1999	1999 à 2007	2007 à 2012
Variation annuelle moyenne de la population en %	-1,5	+1,5	+2,3	+2,5	+6,0	+1,0
<i>due au solde naturel en %</i>	-2,5	-3,1	-1,4	-1,2	-0,1	-0,8
<i>due au solde apparent des entrées sorties en %</i>	+1,0	+4,6	+3,7	+3,7	+6,1	+1,8
Taux de natalité (‰)	1,6	1,7	2,5	4,6	10,4	6,4
Taux de mortalité (‰)	26,3	33,1	16,5	16,6	11,9	14,5

Evolution démographique (source : INSEE)



Elaboration du PLU de PEYROULES (04)

Réunion publique de concertation du 05/12/2015

POULAIN URBANISME CONSEIL



6 1.2. EVOLUTION BATIE ET CONFIGURATION URBAINE

LOG T2 - Catégories et types de logements

	2012	%	2007	%
Ensemble	308	100,0	307	100,0
<i>Résidences principales</i>	111	35,9	103	33,5
<i>Résidences secondaires et logements occasionnels</i>	178	57,9	182	59,4
<i>Logements vacants</i>	19	6,2	22	7,2
<i>Maisons</i>	282	91,6	253	82,4
<i>Appartements</i>	25	8,1	54	17,6

Le parc de logements
(source : INSEE)

Sources : Insee, RP2007 et RP2012 exploitations principales.

LOG T1M - Évolution du nombre de logements par catégorie

	1968	1975	1982	1990	1999	2007	2012
Ensemble	135	166	191	239	267	307	308
<i>Résidences principales</i>	42	42	42	56	76	103	111
<i>Résidences secondaires et logements occasionnels</i>	93	111	149	161	184	182	178
<i>Logements vacants</i>	0	13	0	22	7	22	19



Elaboration du PLU de PEYROULES (04)

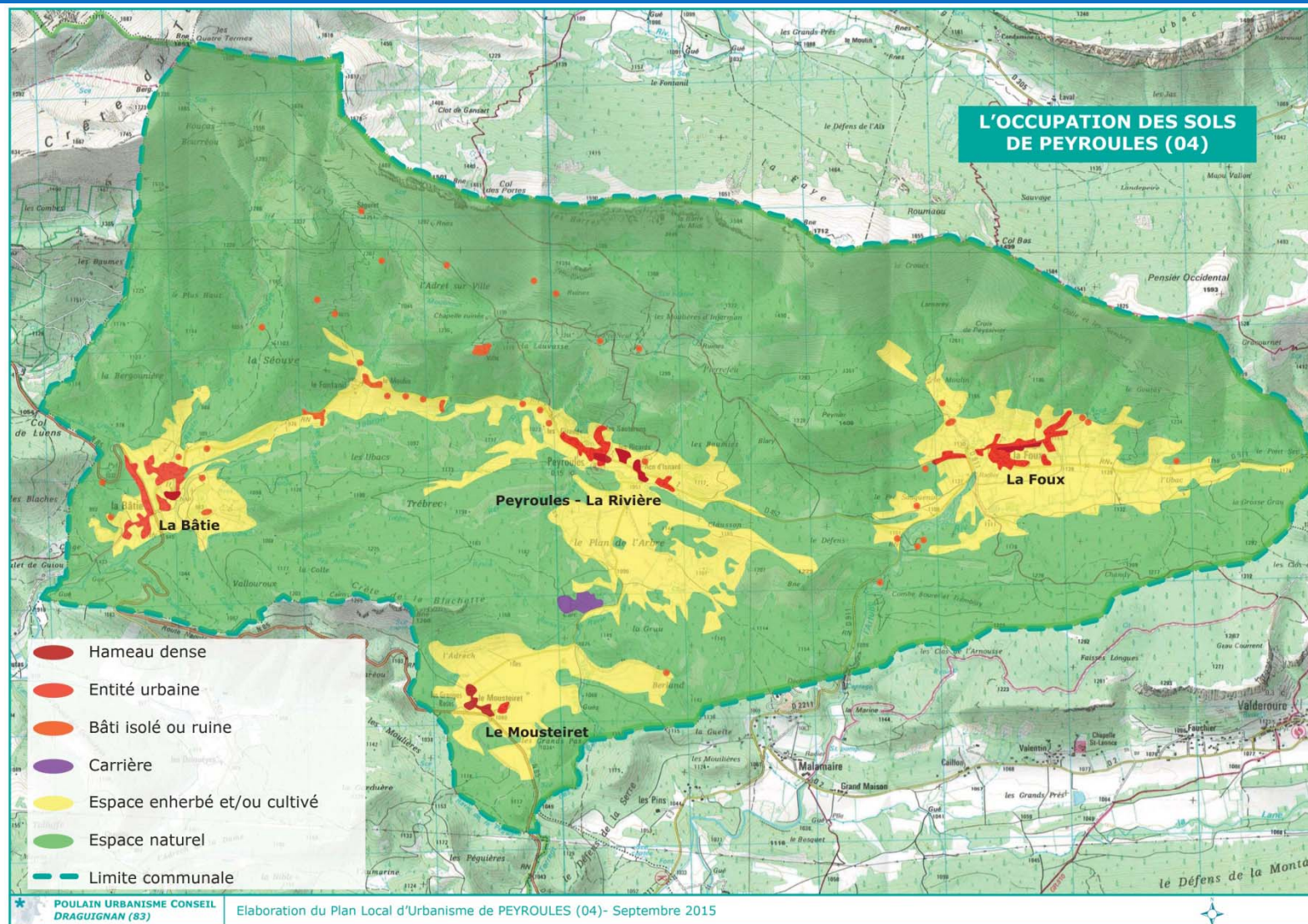
Réunion publique de concertation du 05/12/2015

POULAIN URBANISME CONSEIL



7

1.2. EVOLUTION BATIE ET CONFIGURATION URBAINE





Elaboration du PLU de PEYROULES (04)

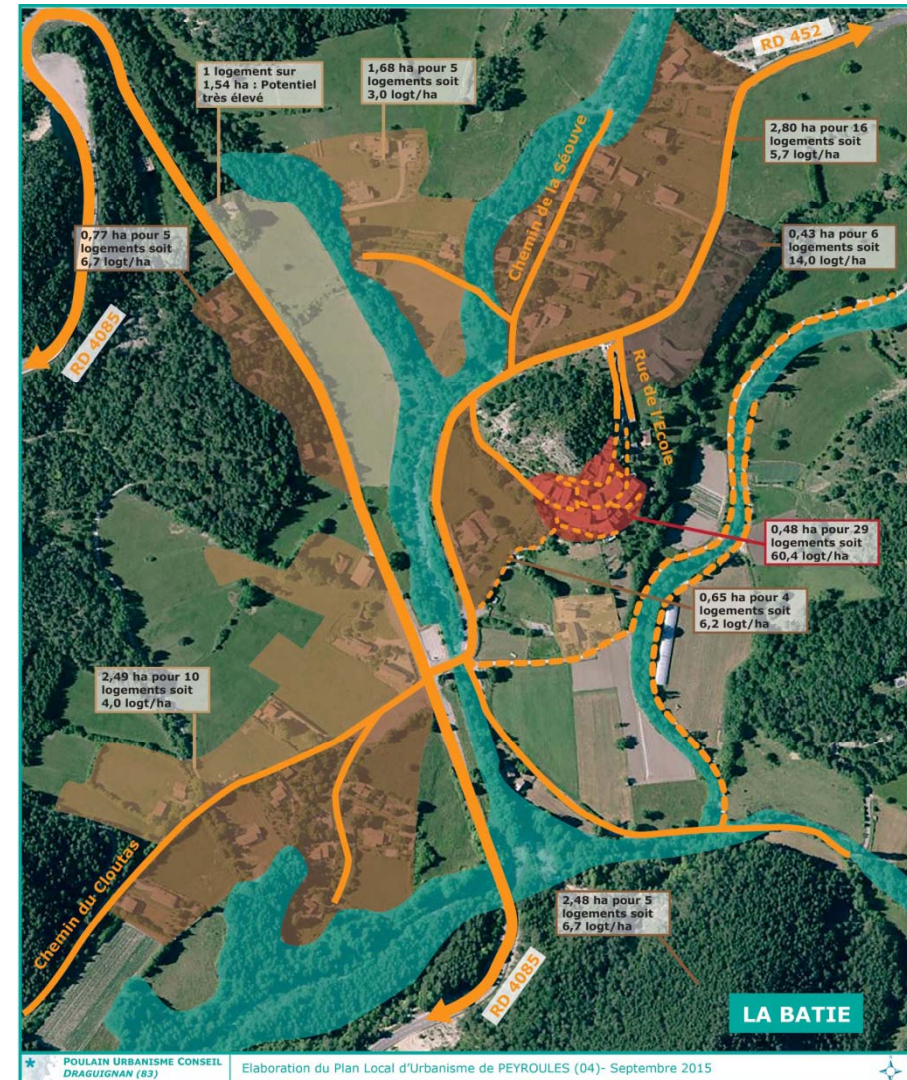
Réunion publique de concertation du 05/12/2015

POULAIN URBANISME CONSEIL



8

1.2. EVOLUTION BATIE ET CONFIGURATION URBAINE





Elaboration du PLU de PEYROULES (04)

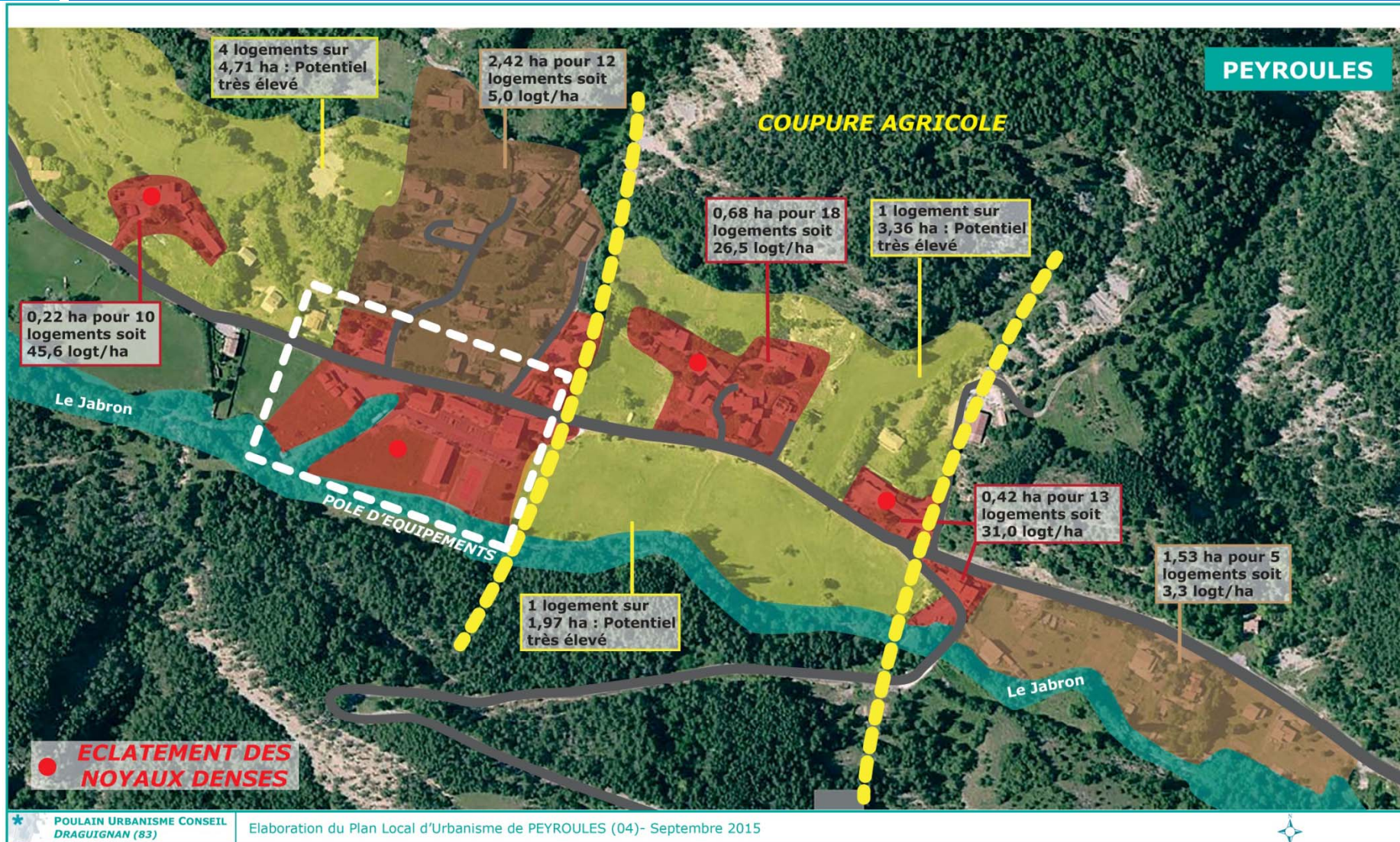
Réunion publique de concertation du 05/12/2015

POULAIN URBANISME CONSEIL



9

1.2. EVOLUTION BATIE ET CONFIGURATION URBAINE





Elaboration du PLU de PEYROULES (04)

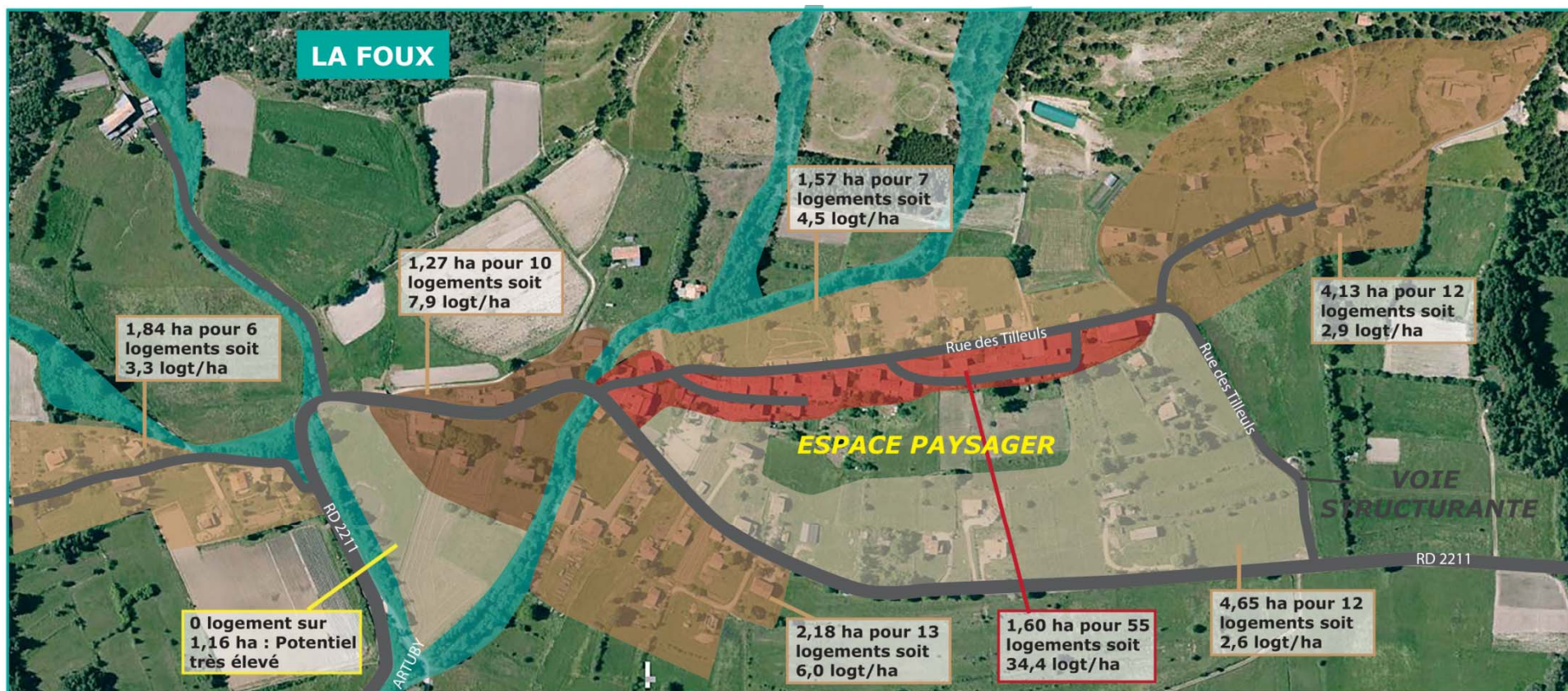
Réunion publique de concertation du 05/12/2015

POULAIN URBANISME CONSEIL



10

1.2. EVOLUTION BATIE ET CONFIGURATION URBAINE





Elaboration du PLU de PEYROULES (04)

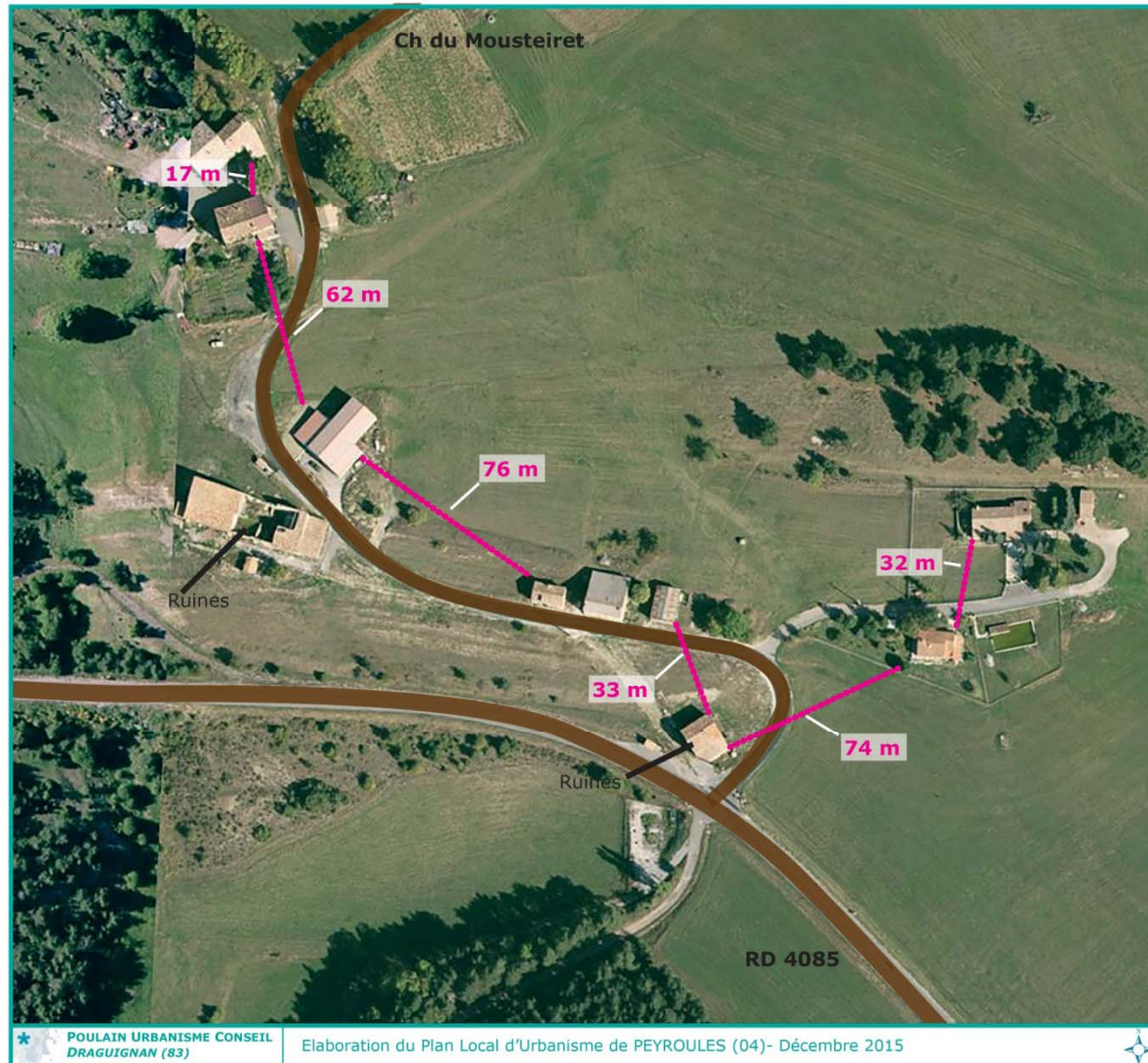
Réunion publique de concertation du 05/12/2015

POULAIN URBANISME CONSEIL



11

1.2. EVOLUTION BATIE ET CONFIGURATION URBAINE





Elaboration du PLU de PEYROULES (04)

Réunion publique de concertation du 05/12/2015

POULAIN URBANISME CONSEIL



12

1.2. EVOLUTION BATIE ET CONFIGURATION URBAINE

SUPERFICIE DES ZONES DU PLAN D'OCCUPATION DES SOLS DE LA COMMUNE DE PEYROULES

NOM	LIEUDIT	SUPERFICIE (HA)	POURCENTAGE
U	Peyroules - Les Sauterons	20,29	0,61%
U	La Foux	18,32	0,55%
U	Le Mousteiret	4,99	0,15%
U	La Bâtie	13,63	0,41%
Ui	La Foux	1,04	0,03%
Up	La Foux	1,35	0,04%
Total des zones urbaines U		59,62	1,79%
NB	La Bâtie	3,42	0,10%
Total des zones d'habitat diffus NB		3,42	0,10%
NC	La Bâtie	73,23	2,20%
NC	Les Sauterons	10,98	0,33%
NC	La Molière	54,03	1,63%
NC	Le Mousteiret	96,42	2,90%
NC	La Foux	148,00	4,45%
NCC	Mal Bouisset et Pas du Veire	29,67	0,89%
Total des zones agricoles NC		412,33	12,40%
ND	Ensemble de la commune	2 849,00	85,70%
Total des zones naturelles ND		2 849,00	85,70%
Superficie communale*		3 324,37	100,00%

* selon report DDT 04 - format SIG





Elaboration du PLU de PEYROULES (04)

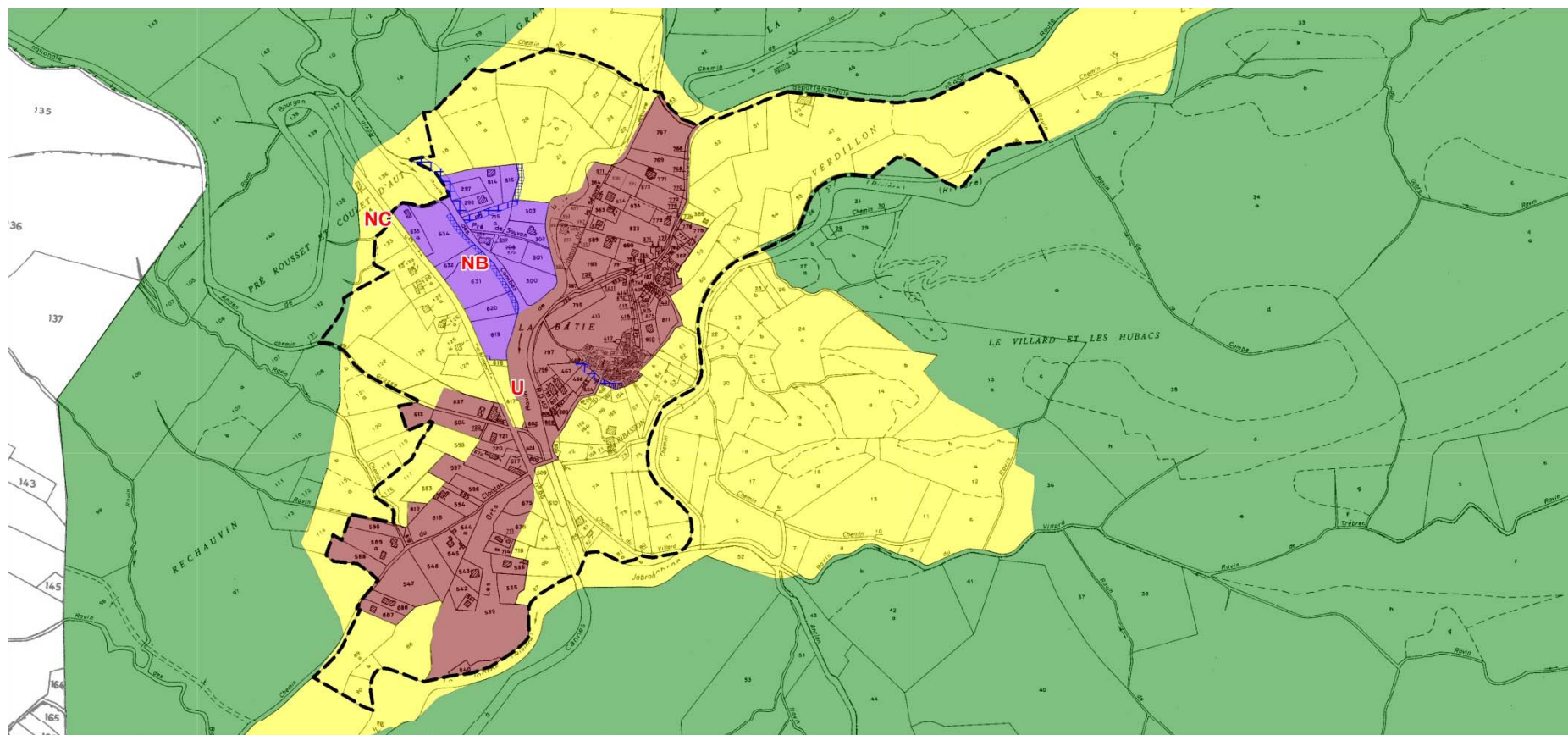
Réunion publique de concertation du 05/12/2015

POULAIN URBANISME CONSEIL



13

1.2. EVOLUTION BATIE ET CONFIGURATION URBAINE



Le POS au droit de la Bâtie



Elaboration du PLU de PEYROULES (04)

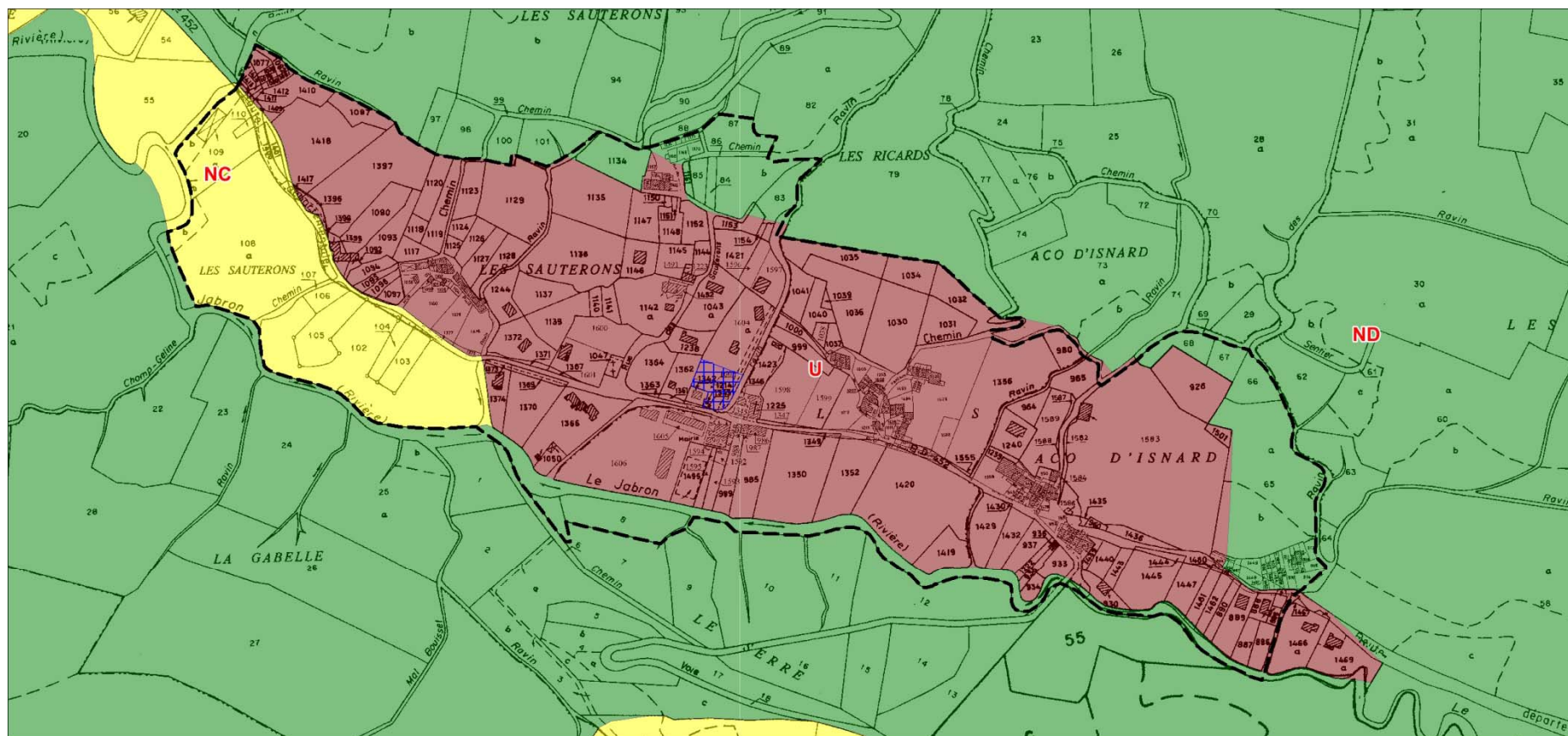
Réunion publique de concertation du 05/12/2015

POULAIN URBANISME CONSEIL



14

1.2. EVOLUTION BATIE ET CONFIGURATION URBAINE



Le POS au droit de Peyroules



Elaboration du PLU de PEYROULES (04)

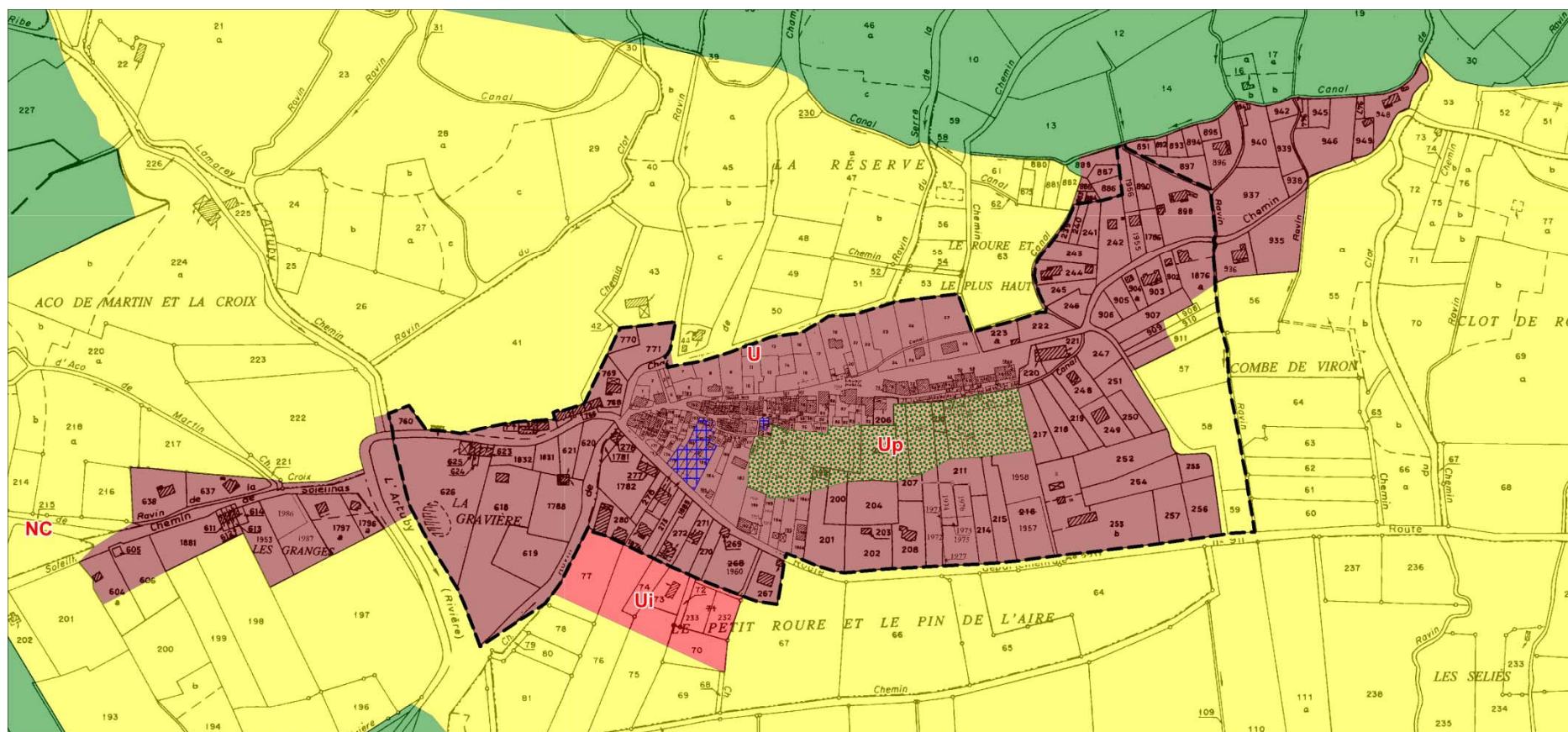
Réunion publique de concertation du 05/12/2015

POULAIN URBANISME CONSEIL



15

1.2. EVOLUTION BATIE ET CONFIGURATION URBAINE



Le POS au droit de la Foux



Elaboration du PLU de PEYROULES (04)

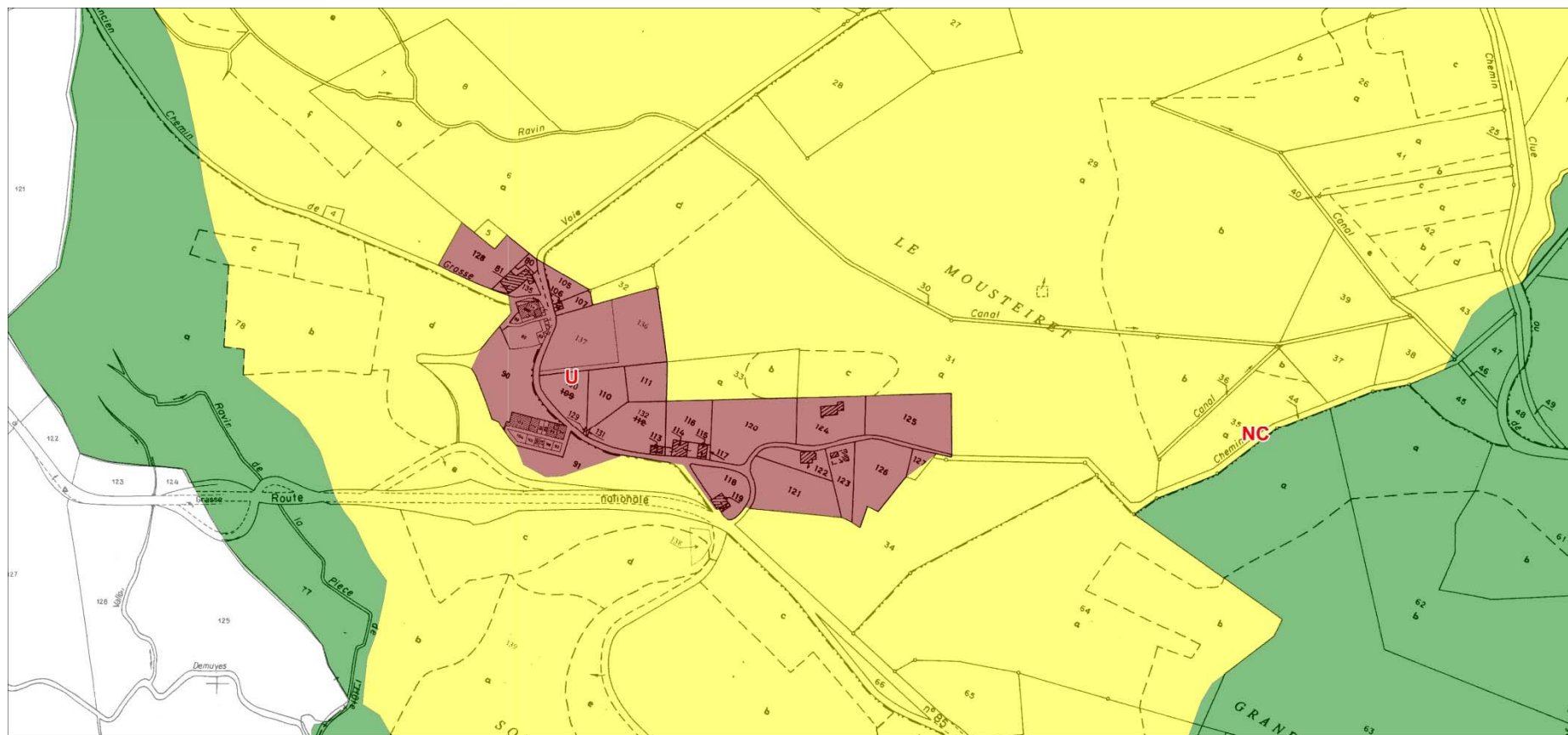
Réunion publique de concertation du 05/12/2015

POULAIN URBANISME CONSEIL



16

1.2. EVOLUTION BATIE ET CONFIGURATION URBAINE



Le POS au droit du Mousteiret



Elaboration du PLU de PEYROULES (04)

Réunion publique de concertation du 05/12/2015

POULAIN URBANISME CONSEIL



17

1.2. EVOLUTION BATIE ET CONFIGURATION URBAINE



SUPERFICIE DES ZONES DU PLAN D'OCCUPATION DES SOLS DE LA COMMUNE DE PEYROULES

Nom	Lieudit	Superficie (ha)	Dent creuse (espace urbanisable au POS)	Pourcentage constructible
U	Peyroules - Rivière	20,29	11,57	57,02%
U	La Foux	18,32	7,76	42,36%
U	Le Moustereit	4,99	2,53	50,70%
U	La Bâtie	13,63	5,59	41,01%
Ui	La Foux	1,04	0,84	80,77%
Up	La Foux	1,35	0,00	0,00%
Total des zones urbaines U		59,62	28,29	47,45%
NB	La Bâtie	3,42	2,20	64,33%
Total des zones d'habitat diffus NB		3,42	2,20	64,33%
Zones exploitables		63,04	30,49	48,37%



DOCUMENT DE TRAVAIL AU 31/08/2015 - POULAIN URBANISME CONSEIL



Elaboration du PLU de PEYROULES (04)

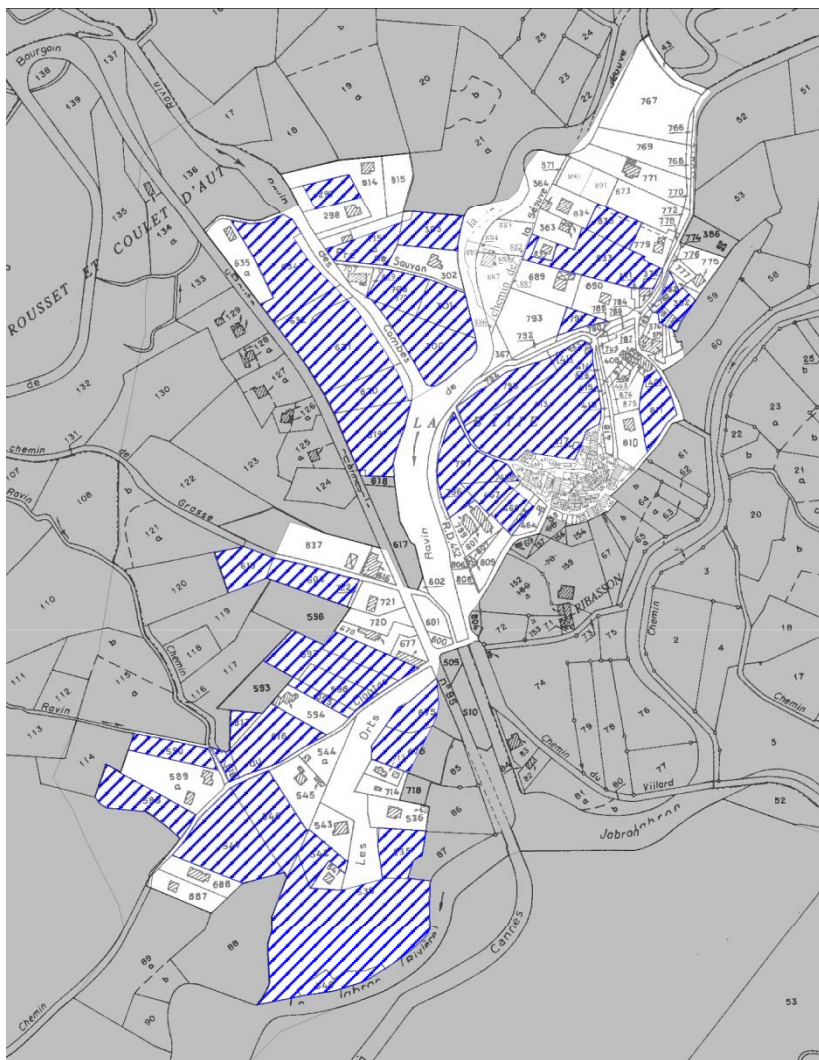
Réunion publique de concertation du 05/12/2015

POULAIN URBANISME CONSEIL



18

1.2. EVOLUTION BATIE ET CONFIGURATION URBAINE



Dents creuses La Bâtie



Dents creuses Le Mousteiret



Elaboration du PLU de PEYROULES (04)

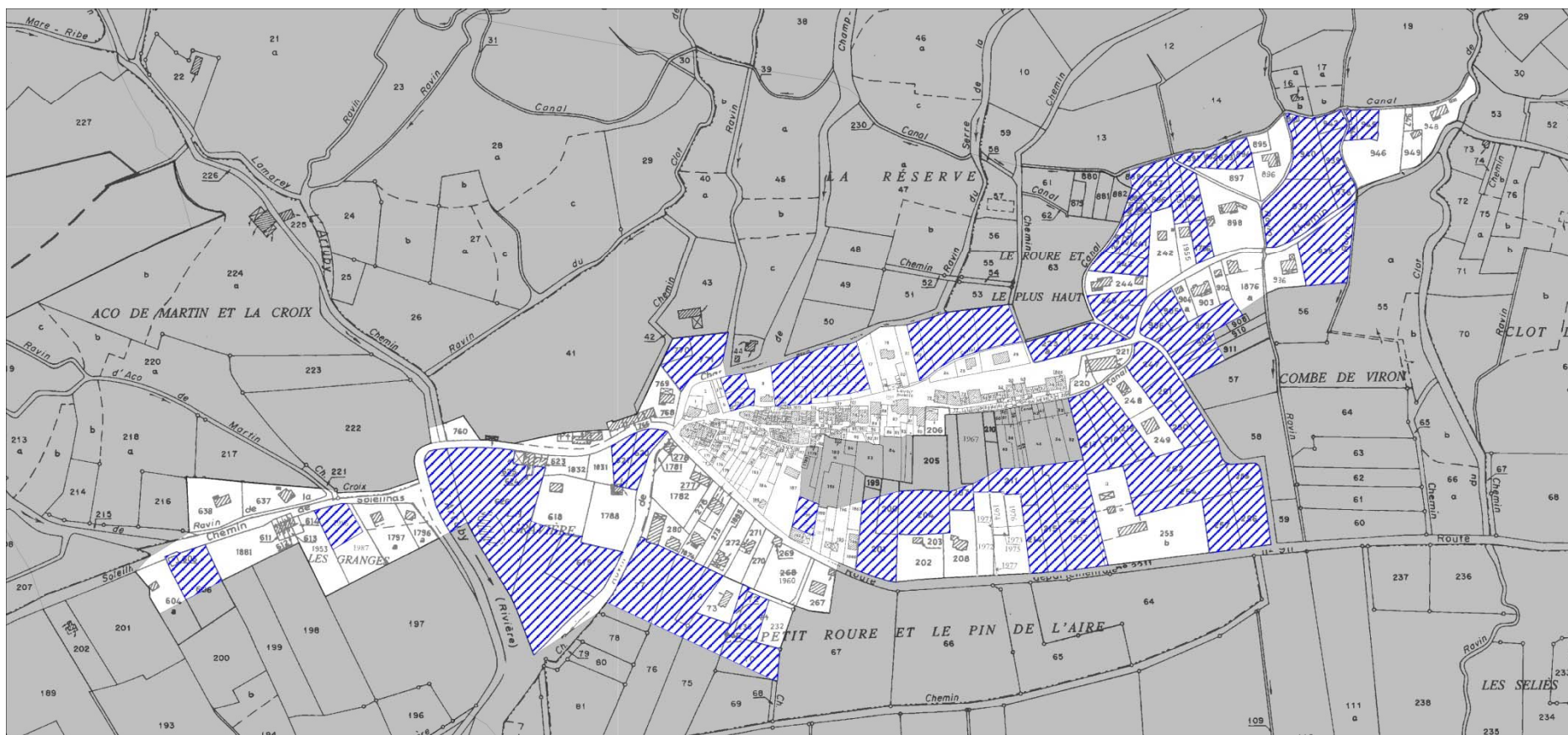
Réunion publique de concertation du 05/12/2015

POULAIN URBANISME CONSEIL



19

1.2. EVOLUTION BATIE ET CONFIGURATION URBAINE



Dents creuses La Foux



Elaboration du PLU de PEYROULES (04)

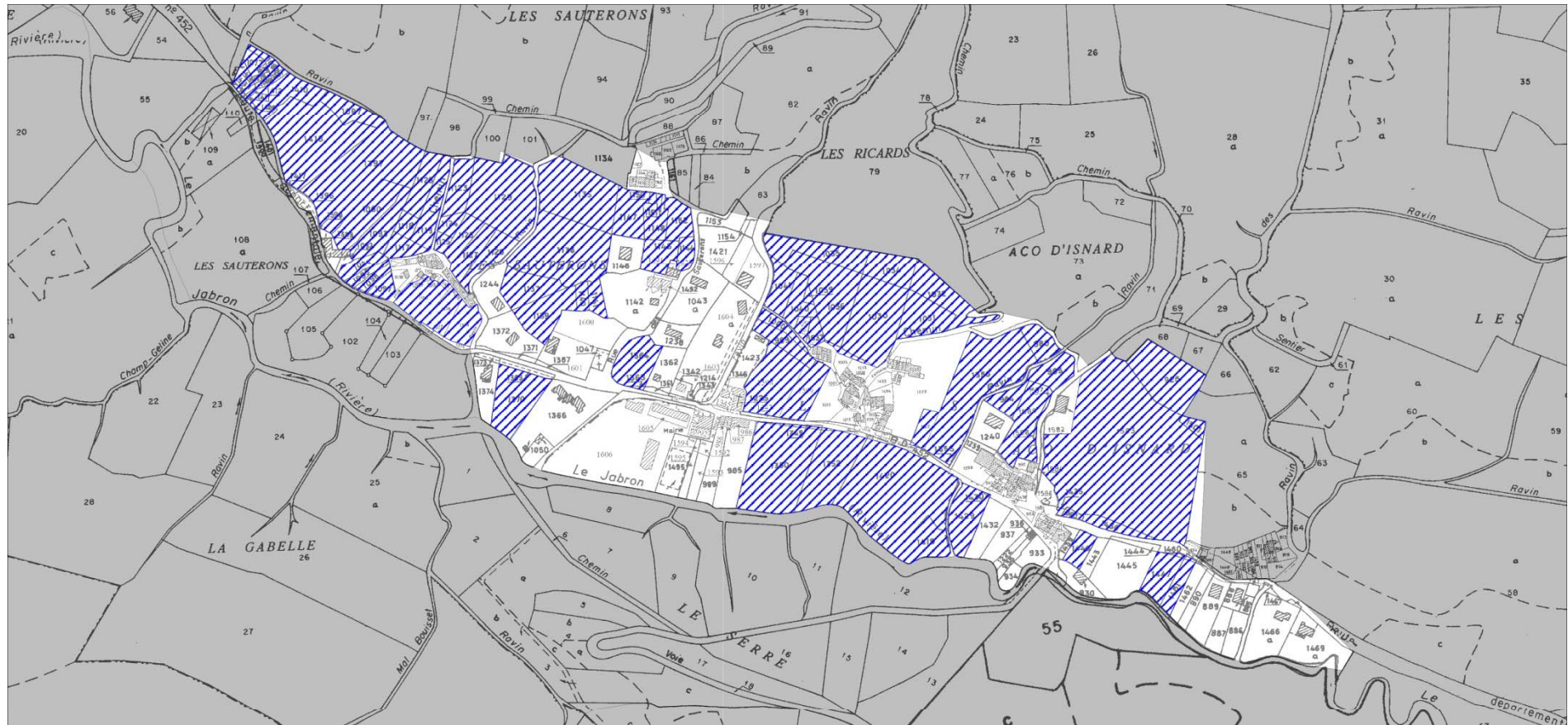
Réunion publique de concertation du 05/12/2015

POULAIN URBANISME CONSEIL



20

1.2. EVOLUTION BATIE ET CONFIGURATION URBAINE



Dents creuses Peyroules – La Rivière



Elaboration du PLU de PEYROULES (04)

Réunion publique de concertation du 05/12/2015

POULAIN URBANISME CONSEIL



21

CONSOMMATION FONCIERE

- Au total, 6,13 ha consommés entre 2004 et 2014
- 1,18 ha en zone naturelle ND (19,2%) – Le Fontanil
- 1,12 ha en zone agricole NC (18,3%) – La Foux, La Bâtie, Le Mousteiret
- 0,15 ha sur des bâtiments existants (réhabilitation /extension) : Opérations à faible impact foncier
- 3,68 ha en zone « pavillonnaire » du POS



Elaboration du PLU de PEYROULES (04)

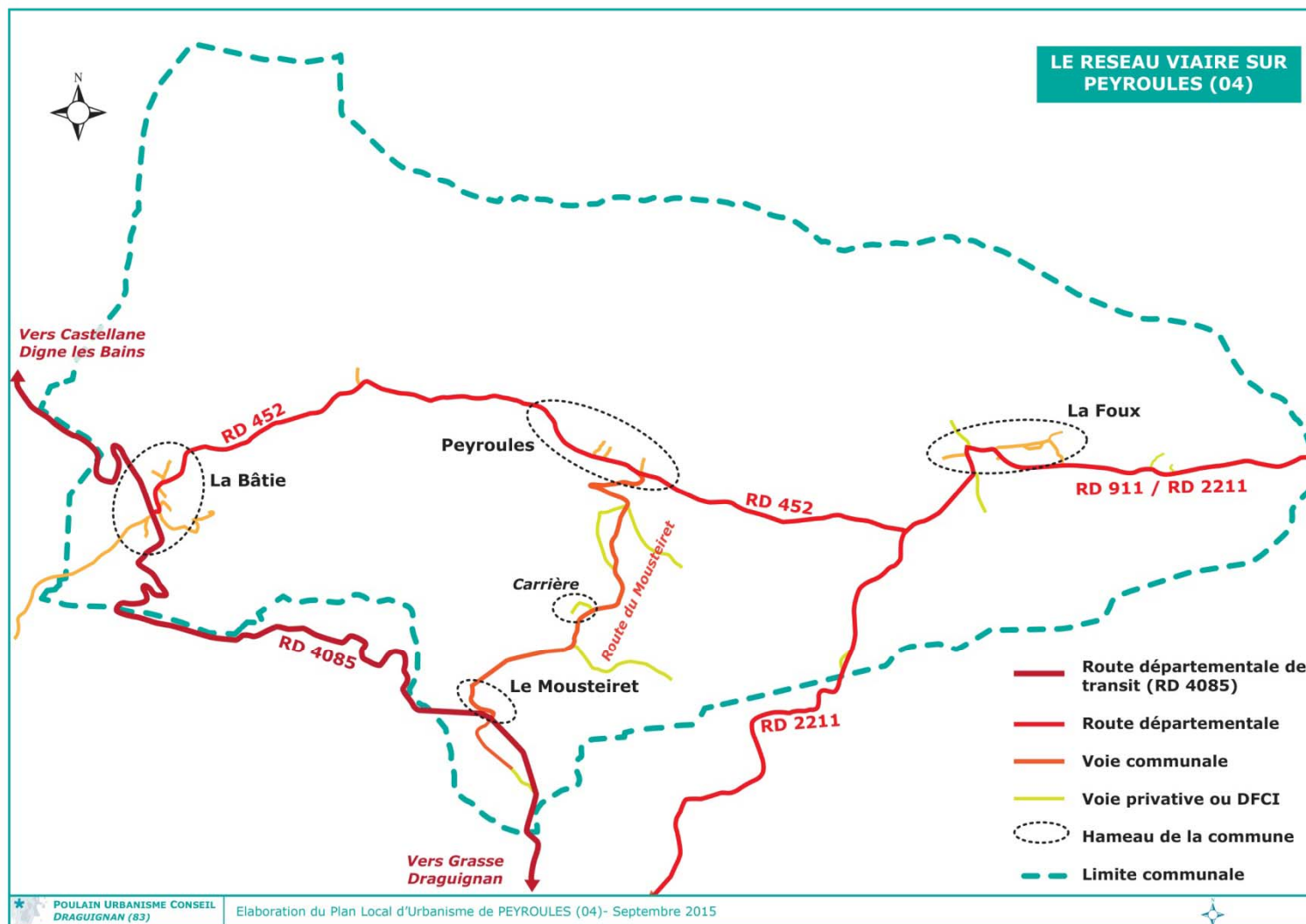
Réunion publique de concertation du 05/12/2015

POULAIN URBANISME CONSEIL



22

1.3. LES DEPLACEMENTS, TRANSPORTS ET STATIONNEMENTS





Elaboration du PLU de PEYROULES (04)

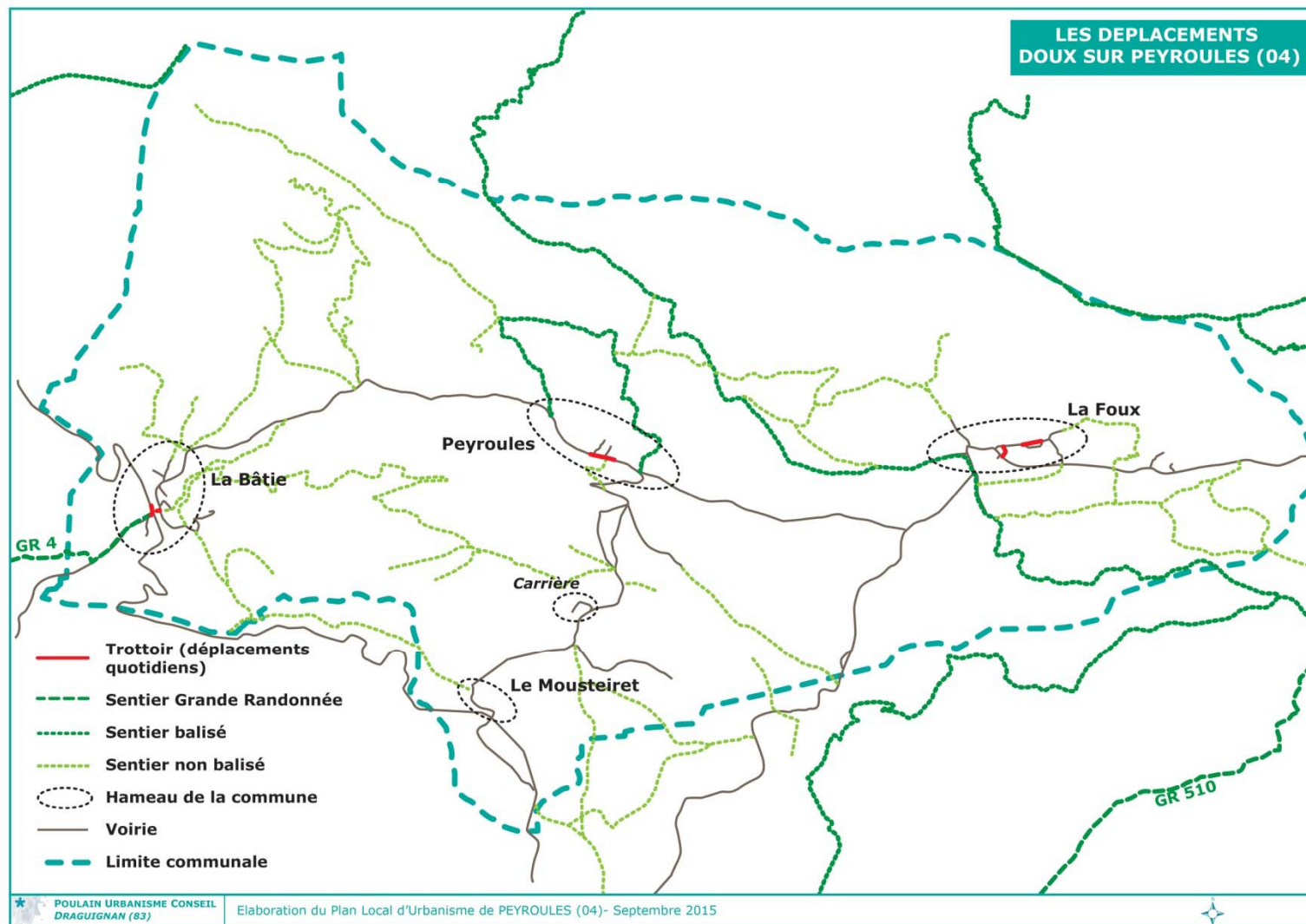
Réunion publique de concertation du 05/12/2015

POULAIN URBANISME CONSEIL



23

1.3. LES DEPLACEMENTS, TRANSPORTS ET STATIONNEMENTS





Elaboration du PLU de PEYROULES (04)

Réunion publique de concertation du 05/12/2015

POULAIN URBANISME CONSEIL



24

1.3. LES DEPLACEMENTS, TRANSPORTS ET STATIONNEMENTS





Elaboration du PLU de PEYROULES (04)

Réunion publique de concertation du 05/12/2015

POULAIN URBANISME CONSEIL



25

2.1. POPULATION ACTIVE ET EMPLOIS LOCAUX

- 128 personnes de 15-64 ans, dont 29,2% d'inactifs
- Sur 91 actifs, 77 ont un emploi – Chômage à 15,2% (INSEE)
- 74,1% salariés (dont 86,7% en CDI ou TFP), 9,9% à temps partiel
- Sur 80 personnes : 42 travaillent dans le Var ou Alpes Maritimes, 27 sur la commune et 9 dans une autre commune du 04
- 87,7% des personnes se rendent au travail en voiture



Elaboration du PLU de PEYROULES (04)

Réunion publique de concertation du 05/12/2015

POULAIN URBANISME CONSEIL



26

2.1. POPULATION ACTIVE ET EMPLOIS LOCAUX

- 35 emplois pourvus sur la commune dont 15 salariés ; seulement 2 emplois à temps partiel
- Pas d'hébergement touristique
- 5 gîtes communaux sur Peyroules, 2 sur le Mousteiret, 2 sur la Foux et 3 sur La Bâtie ; Camping à la ferme (Grande Bastide, en complément de l'activité agricole)
- Carrière, Fred Métal, ...
- Au 31/12/2012 : 8 entreprises recensés avec 2 nouvelles créations en 2013 (2 EI) dont 1 dans le domaine de l'auto
- 33 établissements référencés avec 2 qui comptent entre 1 et 9 salariés et 31 sans salarié



Elaboration du PLU de PEYROULES (04)

Réunion publique de concertation du 05/12/2015

POULAIN URBANISME CONSEIL



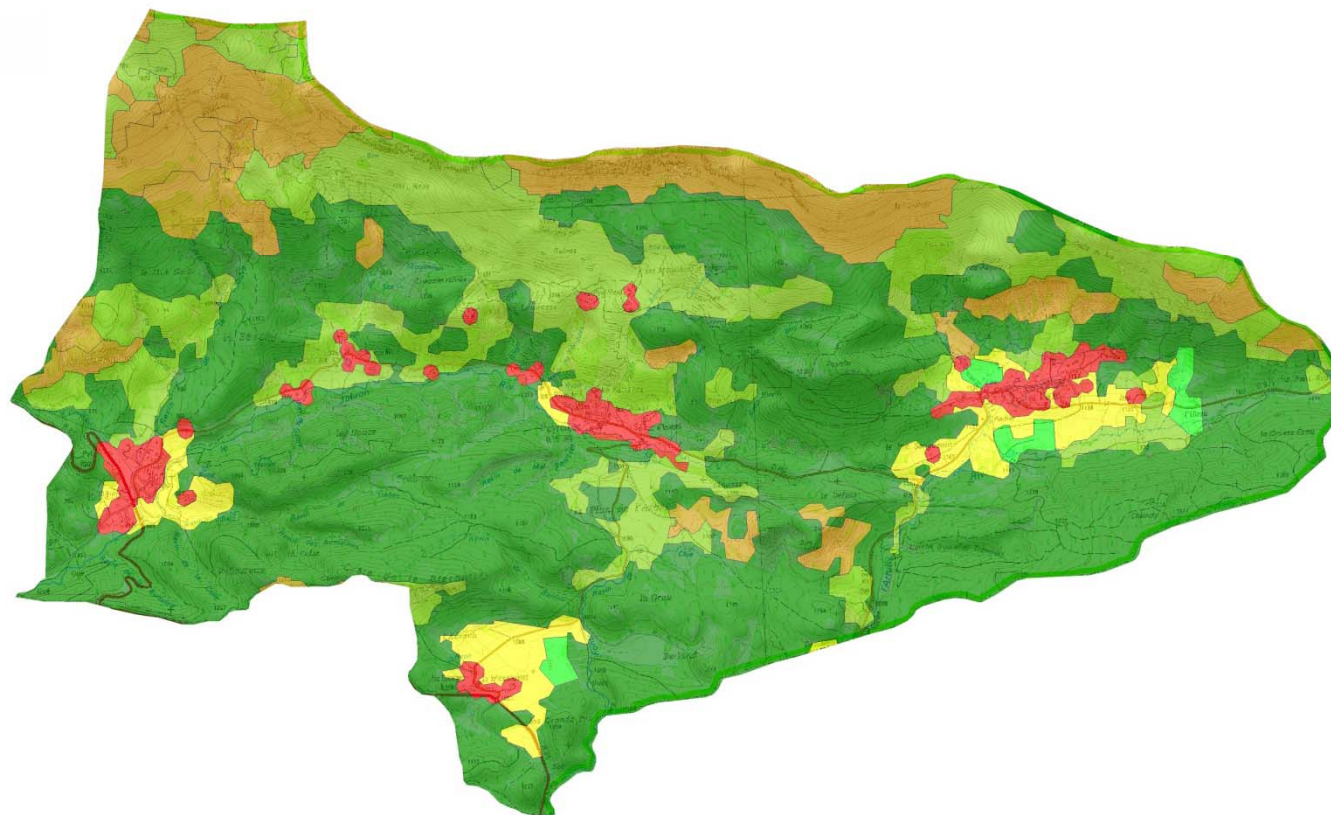
27

2.2. ACTIVITE AGRICOLE ET FORESTIERE

Occupation du sol

Corine Land Cover 2006

-  Zones Urbanisées
-  Zones industrielles ou commerciales
-  Terres cultivables
-  Cultures Permanentes
-  Prairies
-  Zones agricoles hétérogènes
-  Forêt
-  Végétation arbustive ou herbacée
-  Espaces ouverts
-  Zones Humides
-  Lac, rivière





Elaboration du PLU de PEYROULES (04)

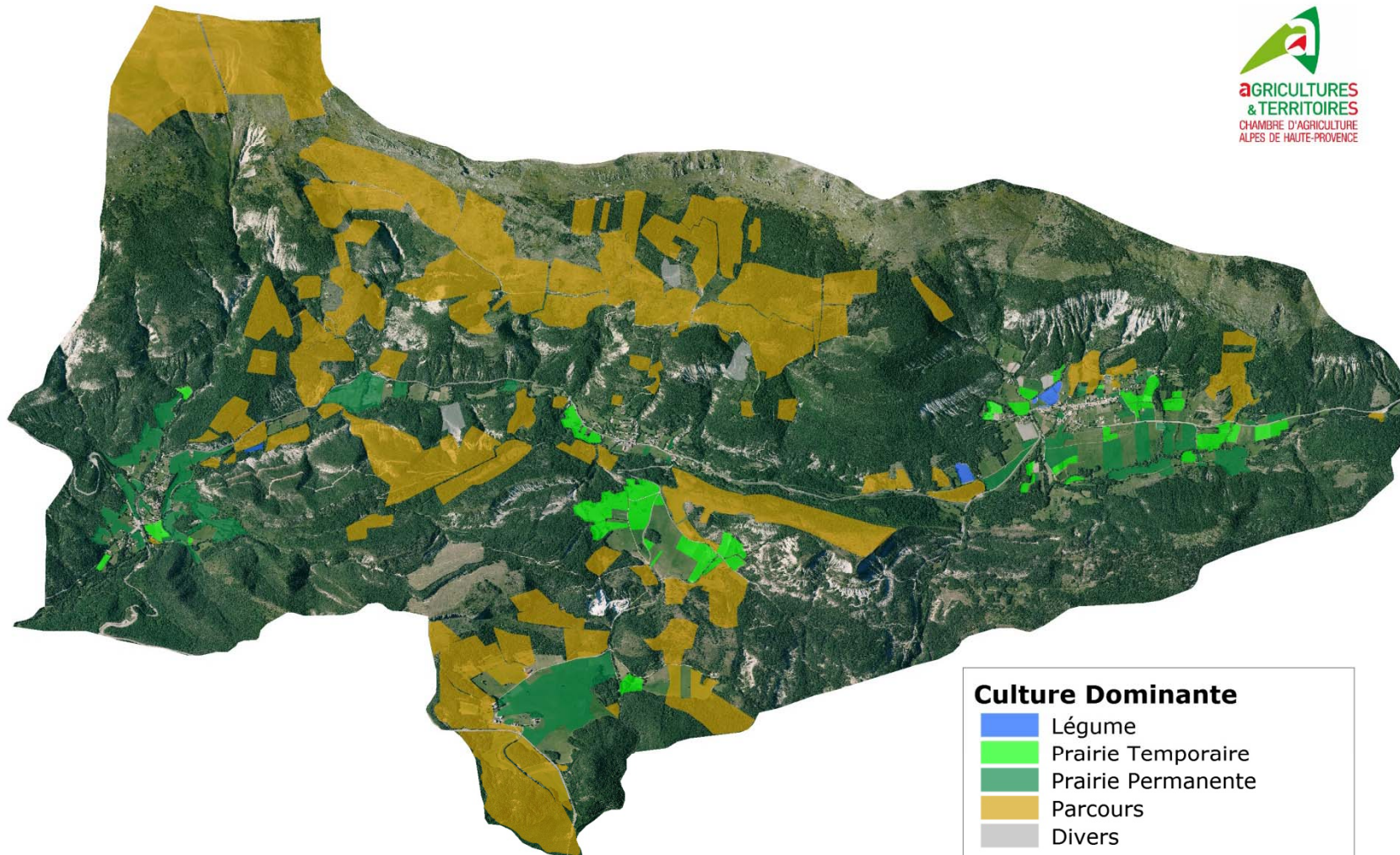
Réunion publique de concertation du 05/12/2015

POULAIN URBANISME CONSEIL



28

2.2. ACTIVITE AGRICOLE ET FORESTIERE



aGRICULTURES
& TERRITOIRES
CHAMBRE D'AGRICULTURE
ALPES DE HAUTE-PROVENCE



Elaboration du PLU de PEYROULES (04)

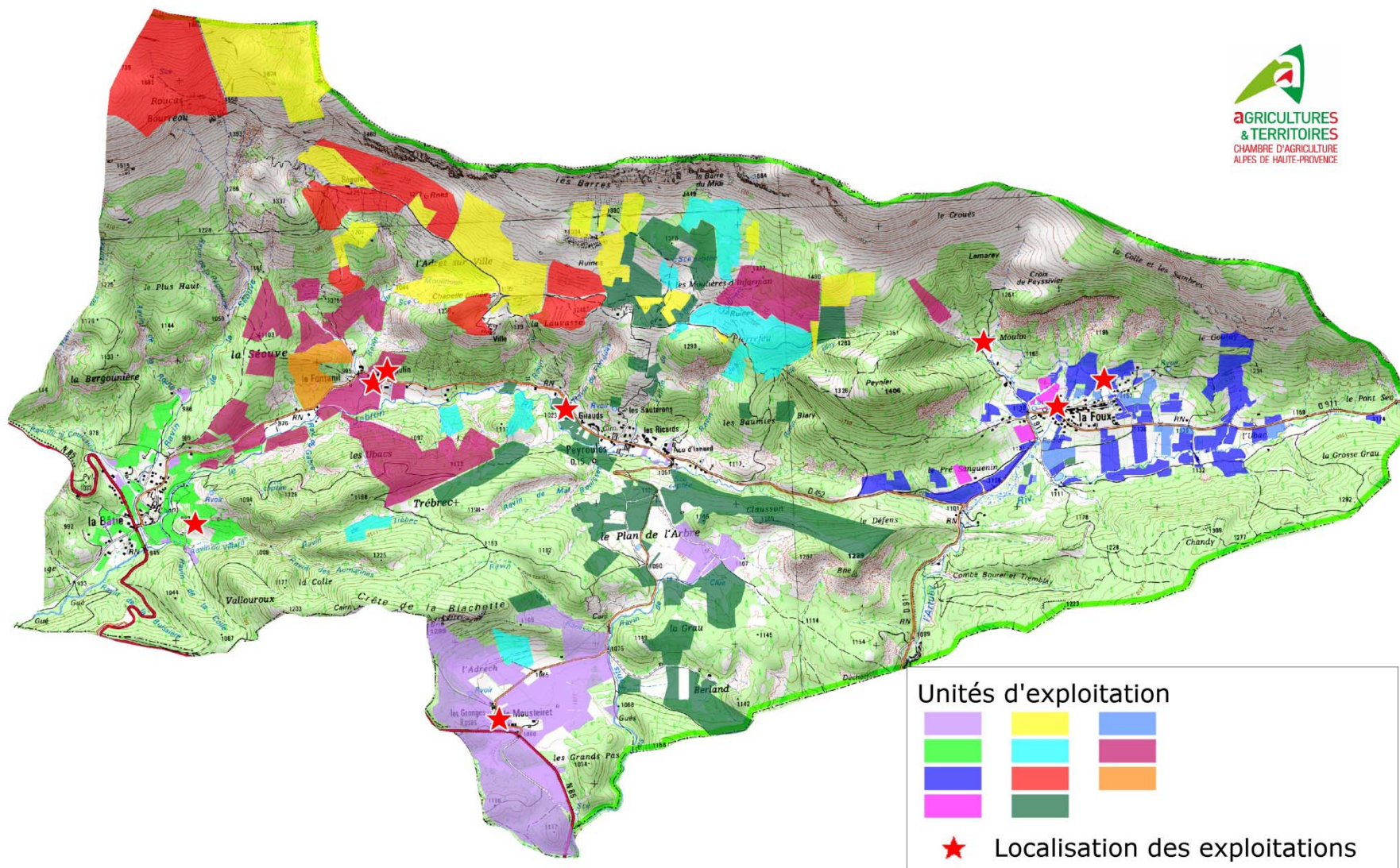
Réunion publique de concertation du 05/12/2015

POULAIN URBANISME CONSEIL



29

2.2. ACTIVITE AGRICOLE ET FORESTIERE





Elaboration du PLU de PEYROULES (04)

Réunion publique de concertation du 05/12/2015

POULAIN URBANISME CONSEIL



30

2.2. ACTIVITE AGRICOLE ET FORESTIERE



La Foux



Le Mousteiret



Elaboration du PLU de PEYROULES (04)

Réunion publique de concertation du 05/12/2015

POULAIN URBANISME CONSEIL



31

2.3. BESOINS EN DEVELOPPEMENT

- Pas de projet économique porté par une intercommunalité dans les environs
- Besoin local en épicerie, petit point de vente, bar-tabac mais difficulté à pérenniser une entreprise sur l'année
- Nécessité de préserver l'agriculture (réel rôle économique et paysager sur la commune)
- Nécessité de développer le tourisme en s'appuyant notamment sur le Parc Naturel Régional du Verdon
- Développer le projet de parc photovoltaïque



Elaboration du PLU de PEYROULES (04)

Réunion publique de concertation du 05/12/2015

POULAIN URBANISME CONSEIL



32

3. DOCUMENTS SUPRA-COMMUNAUX

- Pas de DTA, SCoT, PLH, PDU
- PNR du Verdon et sa charte
- Pas de voie grande circulation avec nuisances liées
- Pas de risque minier, pas de risque technologique
- Aléa moyen du risque sismique
- Risque mouvements de terrains argileux
- Risque inondation le long du Jabron ; 2 arrêtés de catastrophe avec coulées de boue ...
- Risque feu de forêt ...
- Risque tassements de sols ...



Elaboration du PLU de PEYROULES (04)

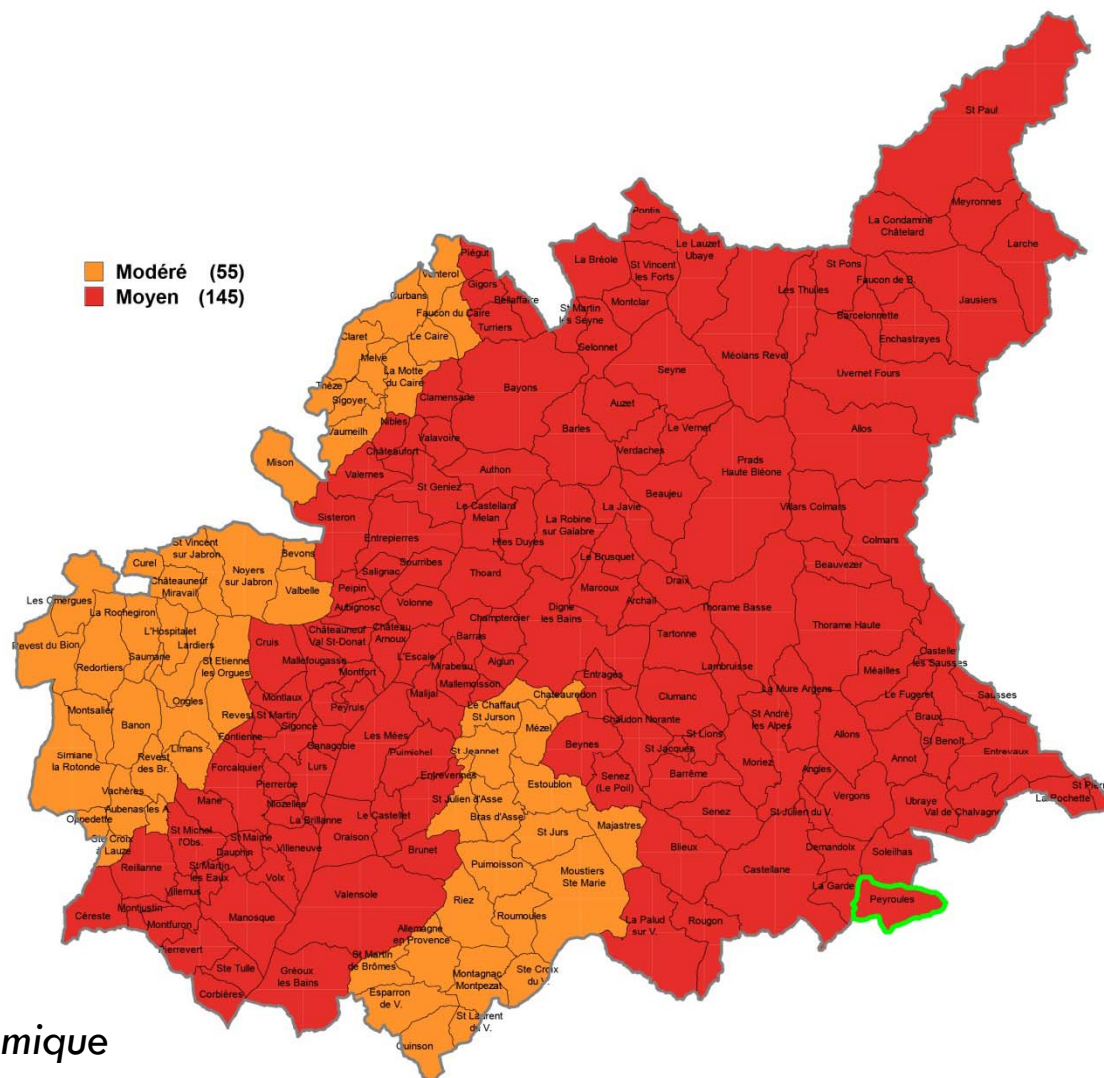
Réunion publique de concertation du 05/12/2015

POULAIN URBANISME CONSEIL



33

3. DOCUMENTS SUPRA-COMMUNAUX





Elaboration du PLU de PEYROULES (04)

Réunion publique de concertation du 05/12/2015

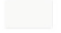
POULAIN URBANISME CONSEIL



34

3. DOCUMENTS SUPRA-COMMUNAUX

Argiles non renseignés


 A priori nul

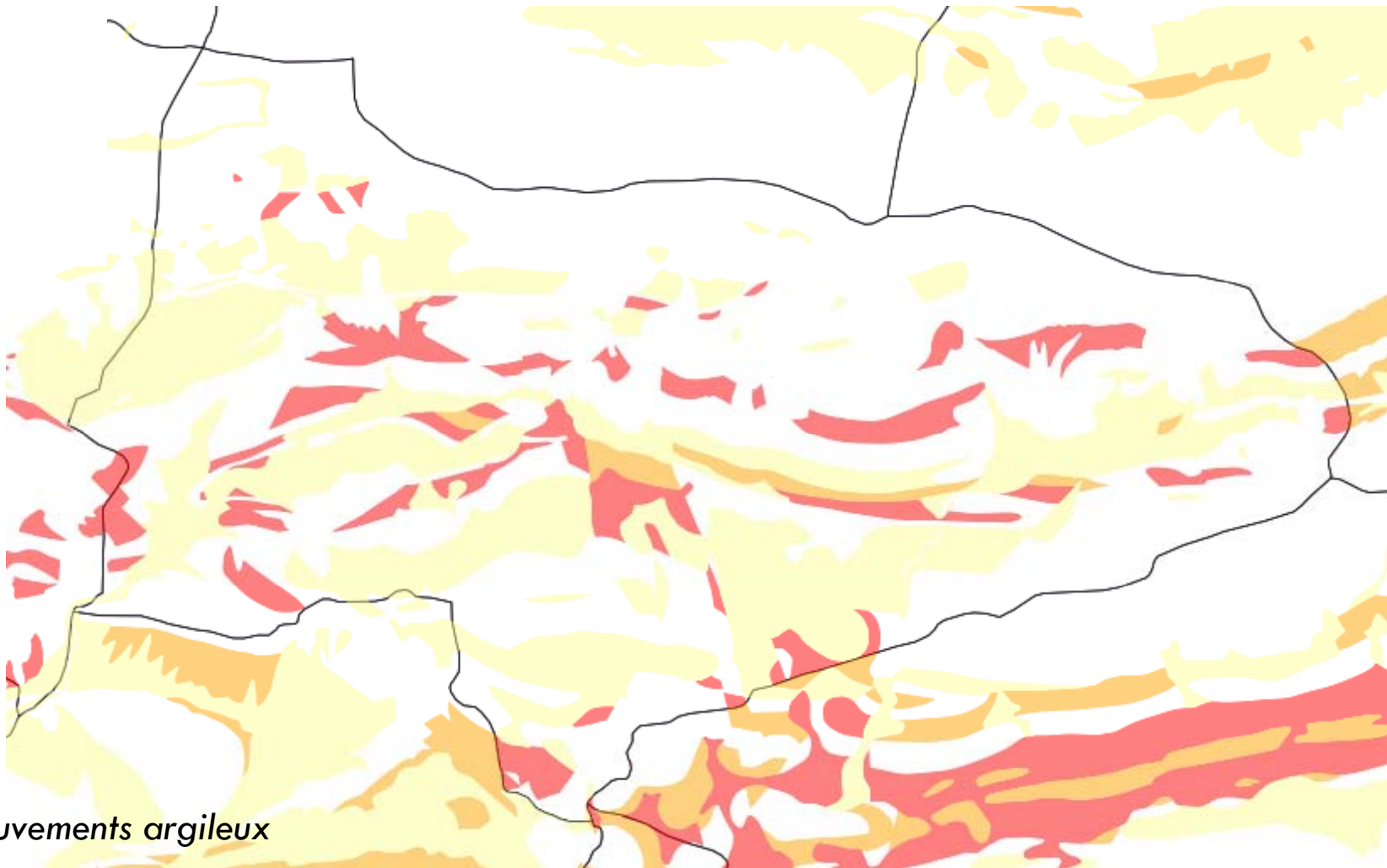
Argiles

 Aléa fort

 Aléa moyen

 Aléa faible

 A priori nul



Risque mouvements argileux



Elaboration du PLU de PEYROULES (04)

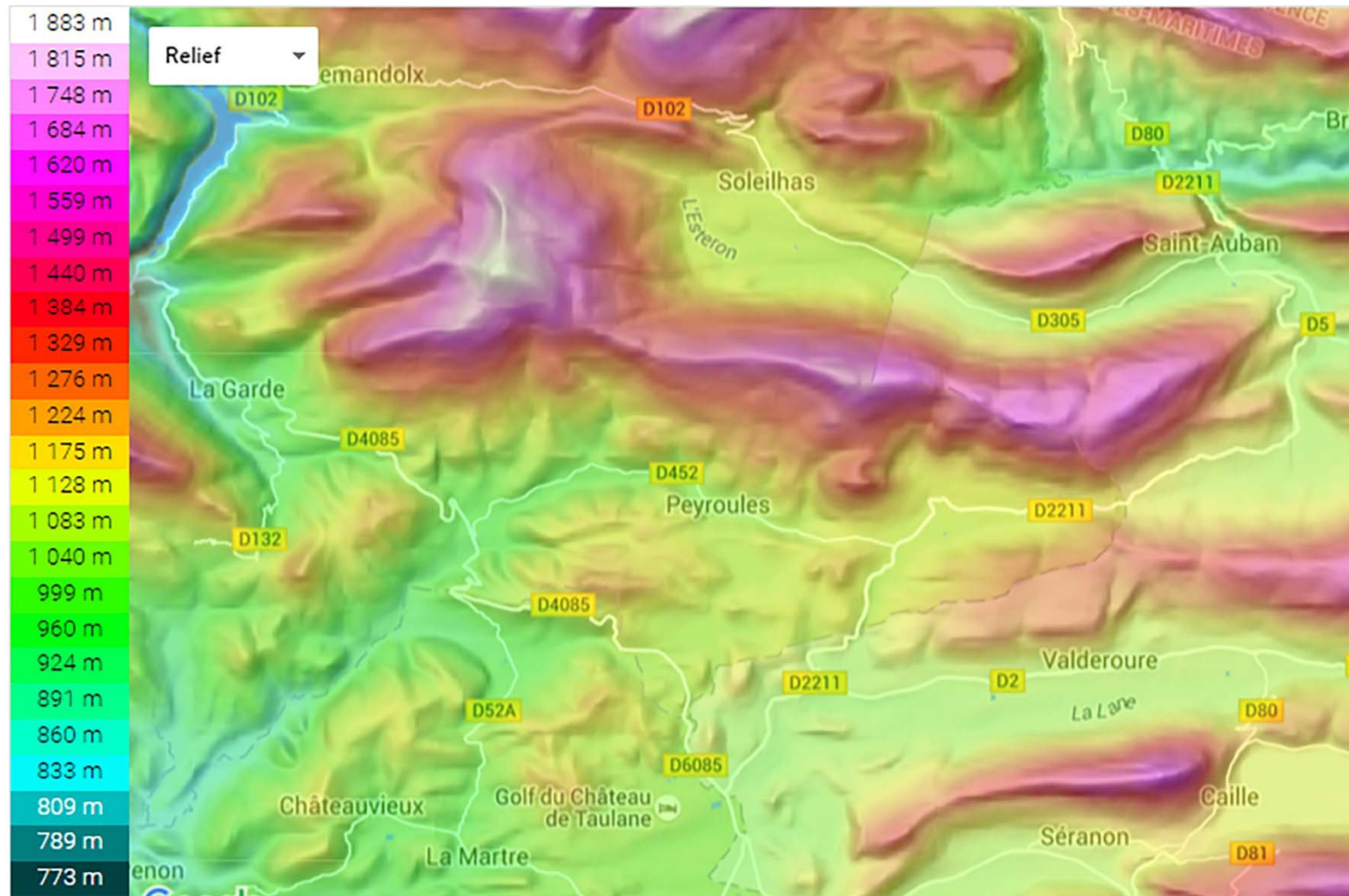
Réunion publique de concertation du 05/12/2015

POULAIN URBANISME CONSEIL



35

Configuration du territoire – Le relief





Elaboration du PLU de PEYROULES (04)

Réunion publique de concertation du 05/12/2015

POULAIN URBANISME CONSEIL



37

Configuration du territoire – Le relief





Elaboration du PLU de PEYROULES (04)

Réunion publique de concertation du 05/12/2015

POULAIN URBANISME CONSEIL



38

Configuration du territoire – Le relief





Elaboration du PLU de PEYROULES (04)

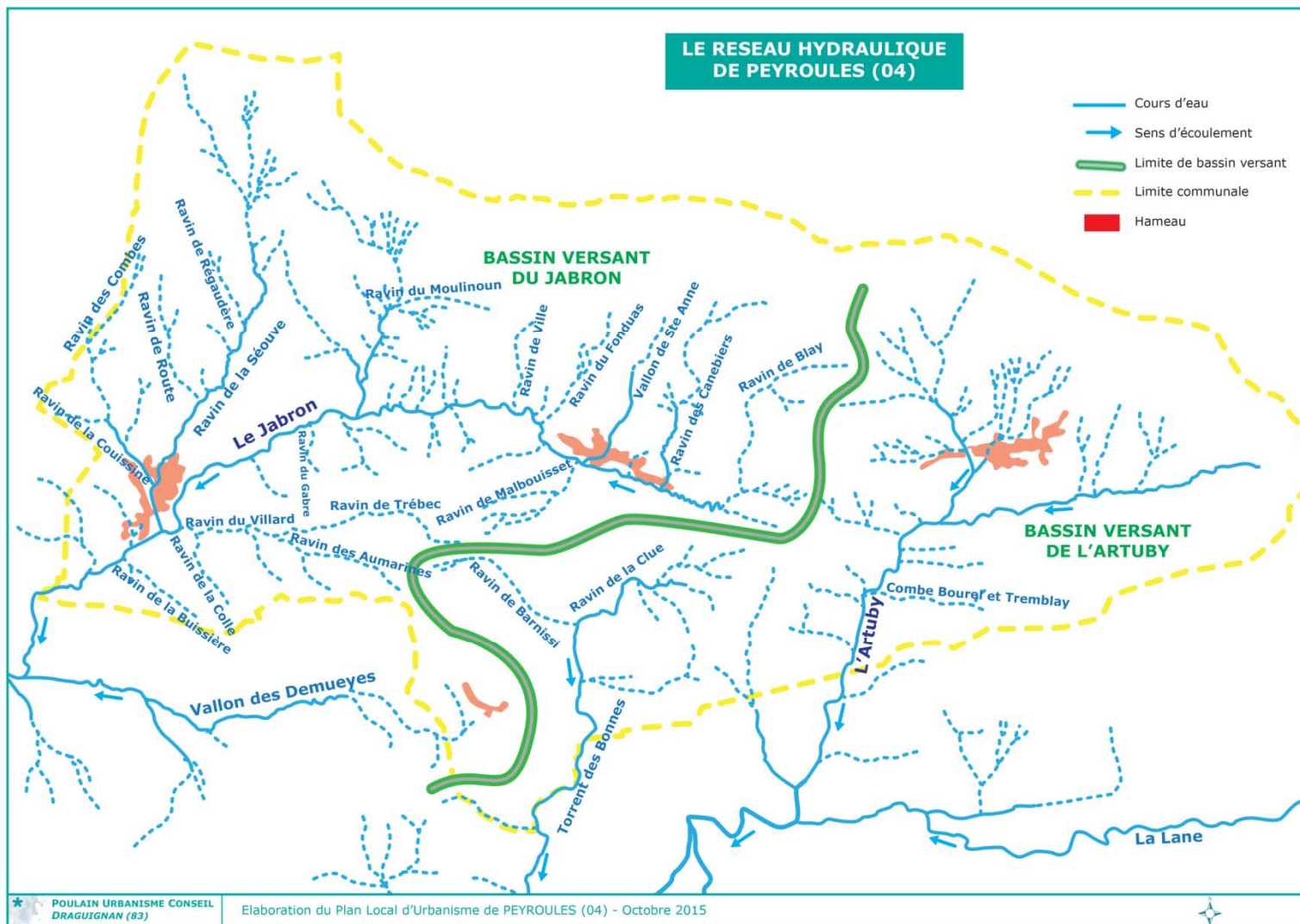
Réunion publique de concertation du 05/12/2015

POULAIN URBANISME CONSEIL



39

Configuration du territoire – Le réseau hydraulique





Elaboration du PLU de PEYROULES (04)

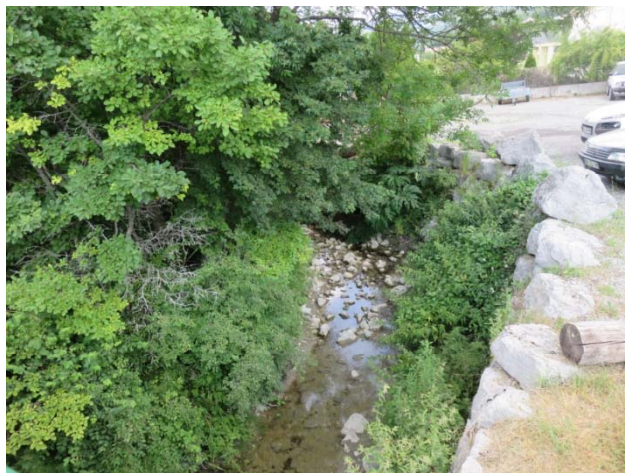
Réunion publique de concertation du 05/12/2015

POULAIN URBANISME CONSEIL



40

Configuration du territoire – Le réseau hydraulique



Artuby au droit de la Foux
La Clue près de la carrière

Le Jabron

La Séouve



Elaboration du PLU de PEYROULES (04)

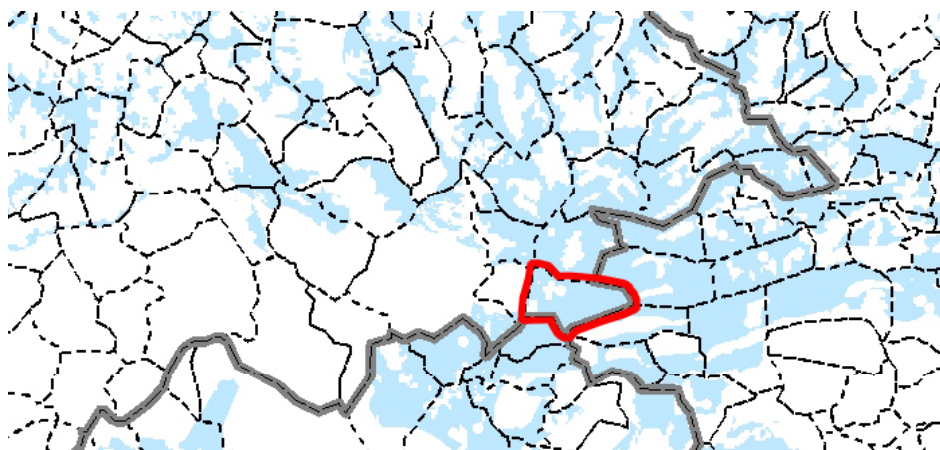
Réunion publique de concertation du 05/12/2015

POULAIN URBANISME CONSEIL



41

Configuration du territoire – Air et énergie

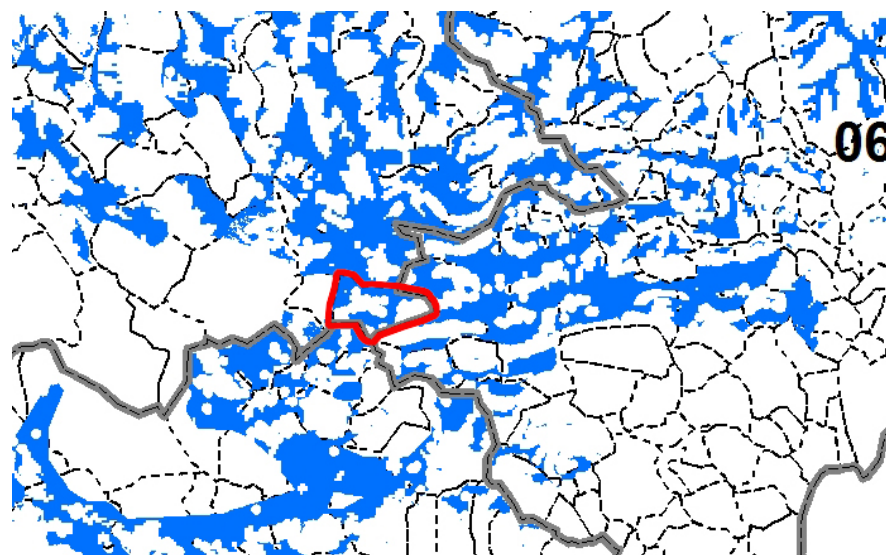


Légende

- Limites départementales
- Enjeux excluant l'implantation d'éoliennes, gisement éolien < 4.5 m/s, sensibilités paysagères majeures, sites inscrits, zones Natura 2000 et zones RAMSAR, zone LFR 95A

Zones préférentielles de développement de l'éolien :

- Petit éolien (mâts < 50 m)



Légende

- Limites départementales
- Enjeux excluant l'implantation d'éoliennes, gisement éolien < 4.5 m/s, sensibilités paysagères majeures, sites inscrits, zones Natura 2000 et zones RAMSAR, zone LFR 95A, périmètre de 500 m autour des habitations

Zones préférentielles de développement de l'éolien :

- Grand éolien



Elaboration du PLU de PEYROULES (04)

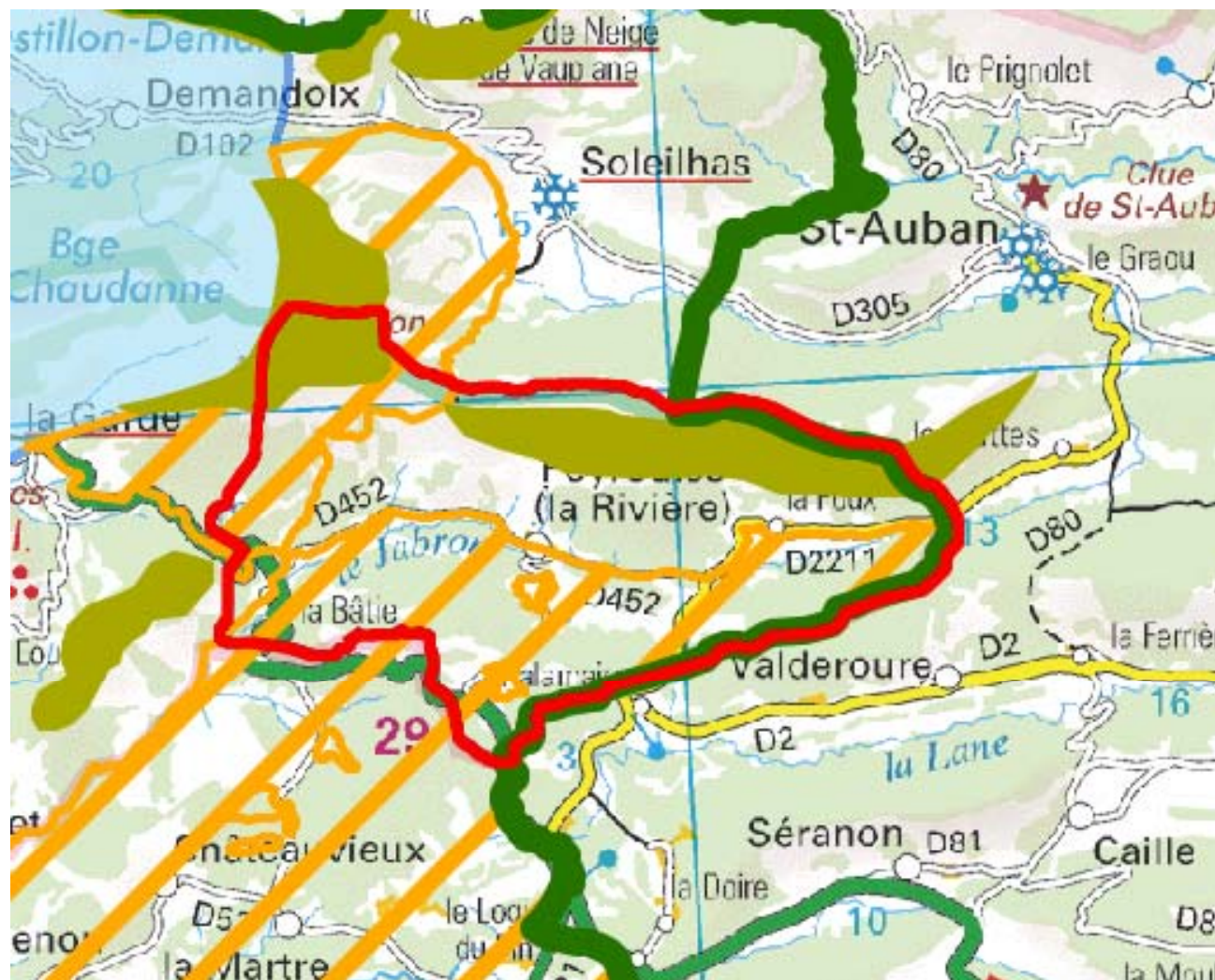
Réunion publique de concertation du 05/12/2015

POULAIN URBANISME CONSEIL



42

Configuration du territoire – Air et énergie





Elaboration du PLU de PEYROULES (04)

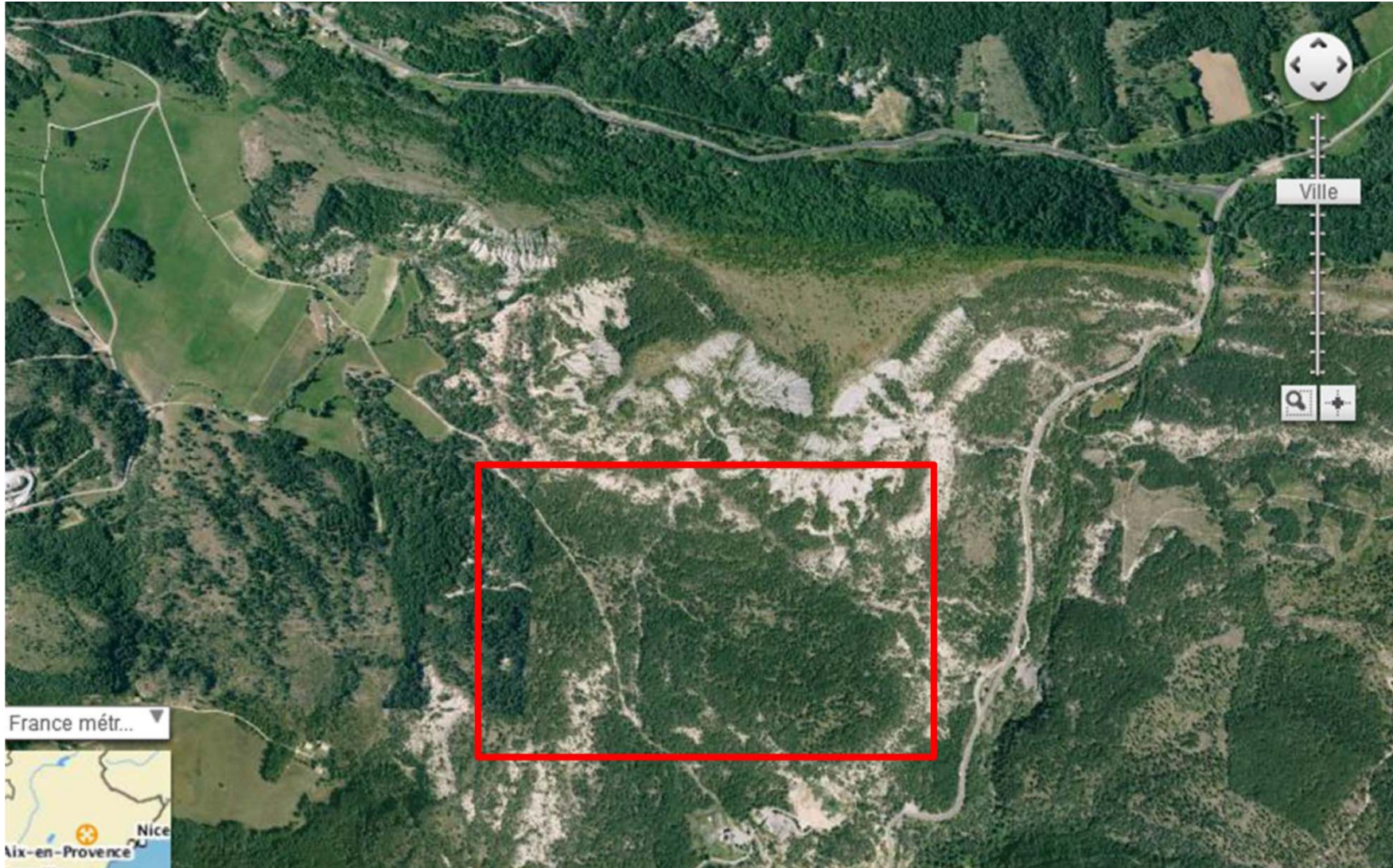
Réunion publique de concertation du 05/12/2015

POULAIN URBANISME CONSEIL



43

Configuration du territoire – Air et énergie





Elaboration du PLU de PEYROULES (04)

Réunion publique de concertation du 05/12/2015

POULAIN URBANISME CONSEIL

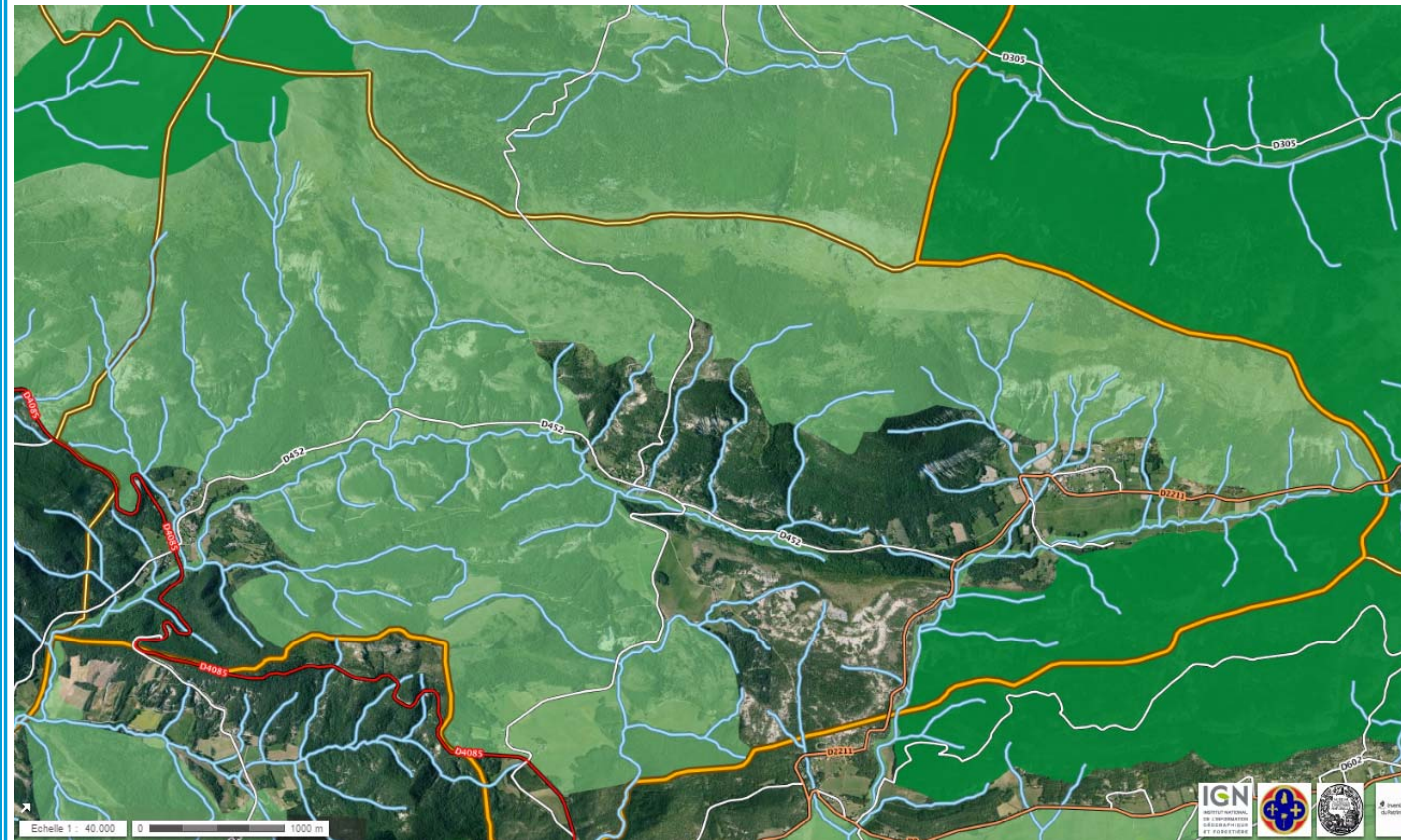


44

Analyse écologique

Inventaires
des espaces
naturels
remarquables:

ZNIEFF





Elaboration du PLU de PEYROULES (04)

Réunion publique de concertation du 05/12/2015

POULAIN URBANISME CONSEIL

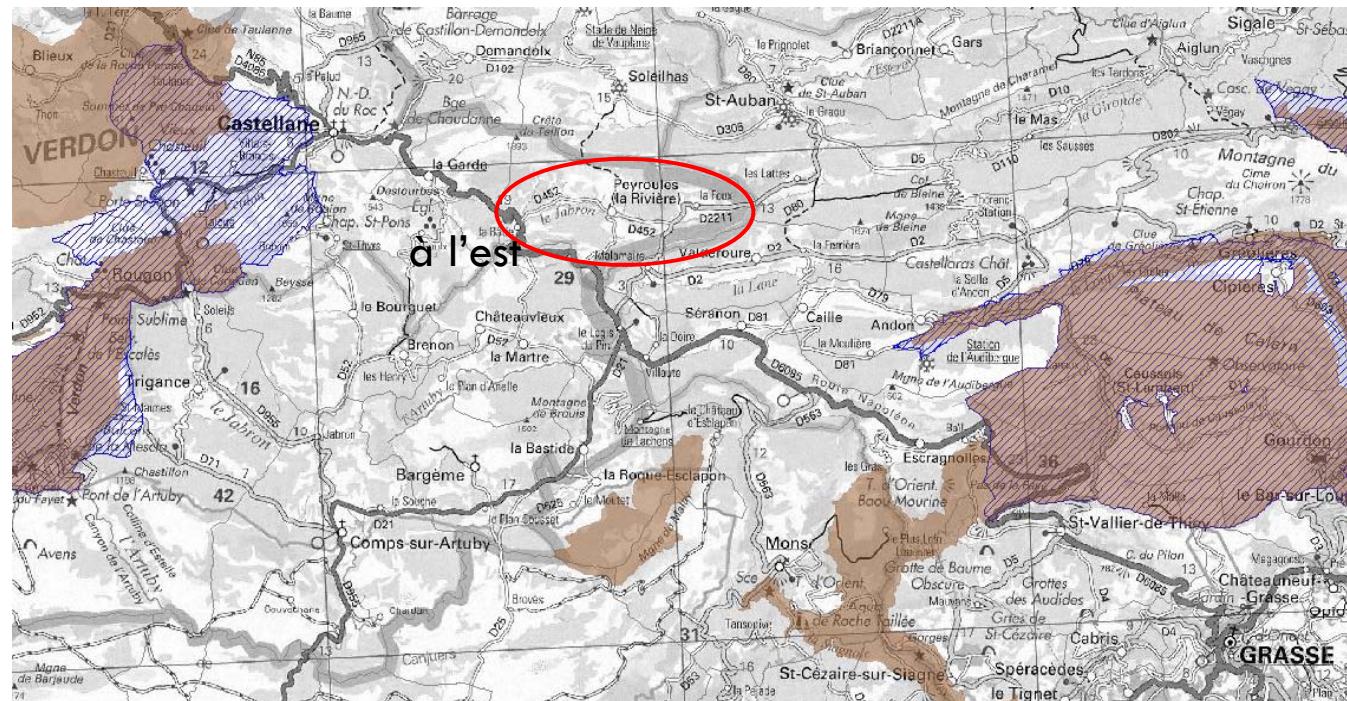


45

Analyse écologique

Espaces
protégés

Natura 2000





Elaboration du PLU de PEYROULES (04)

Réunion publique de concertation du 05/12/2015

POULAIN URBANISME CONSEIL

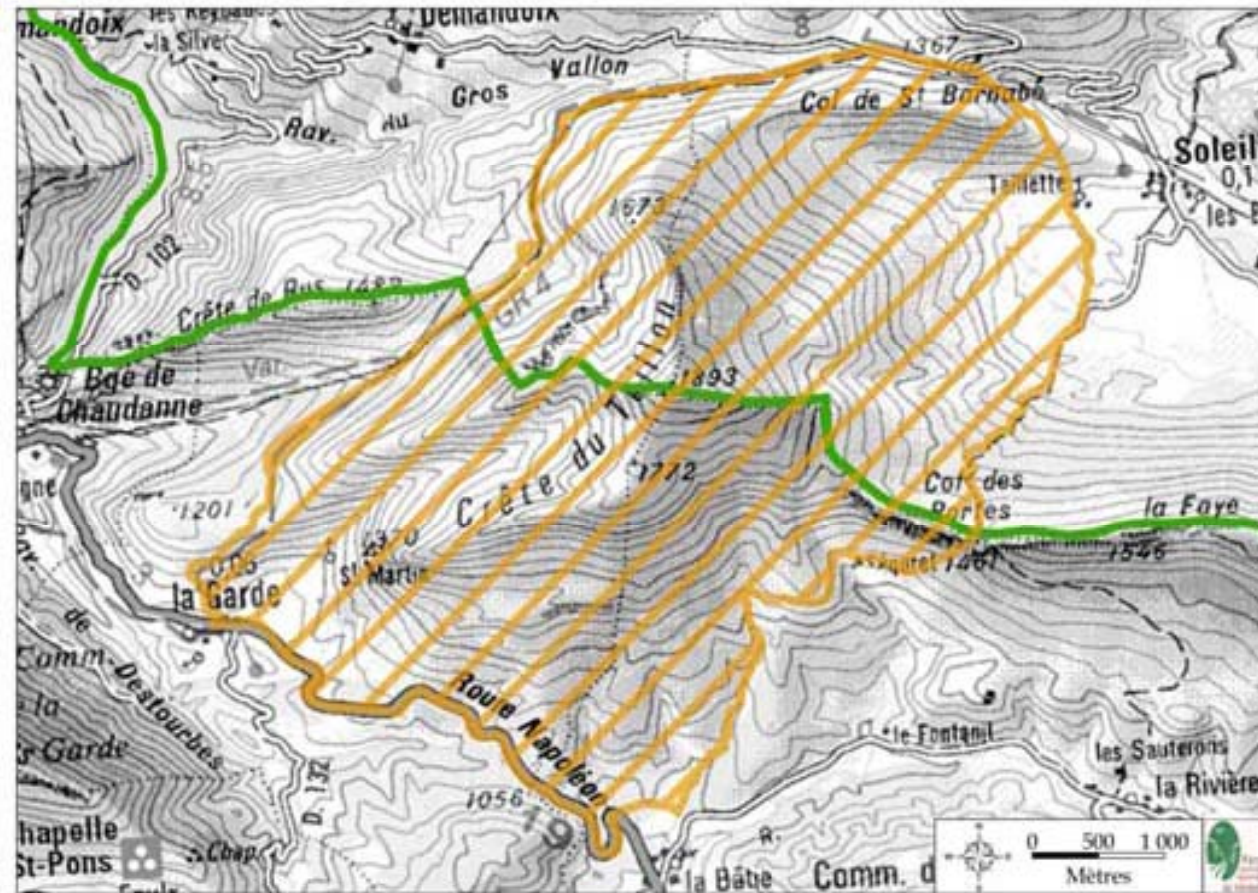


46

Analyse écologique

Parc Naturel
Régional du
Verdon

ZIE n°11 :
Massif du
Teillon
(habitat
naturel de
pelouses)





Elaboration du PLU de PEYROULES (04)

Réunion publique de concertation du 05/12/2015

POULAIN URBANISME CONSEIL



47

Analyse écologique

Parc Naturel
Régional du
Verdon

ZIE n°12 :
Marais
d'altitude de
l'Artuby et
Montagne de
Brouis

(habitat
naturel de
forêts)





Elaboration du PLU de PEYROULES (04)

Réunion publique de concertation du 05/12/2015

POULAIN URBANISME CONSEIL

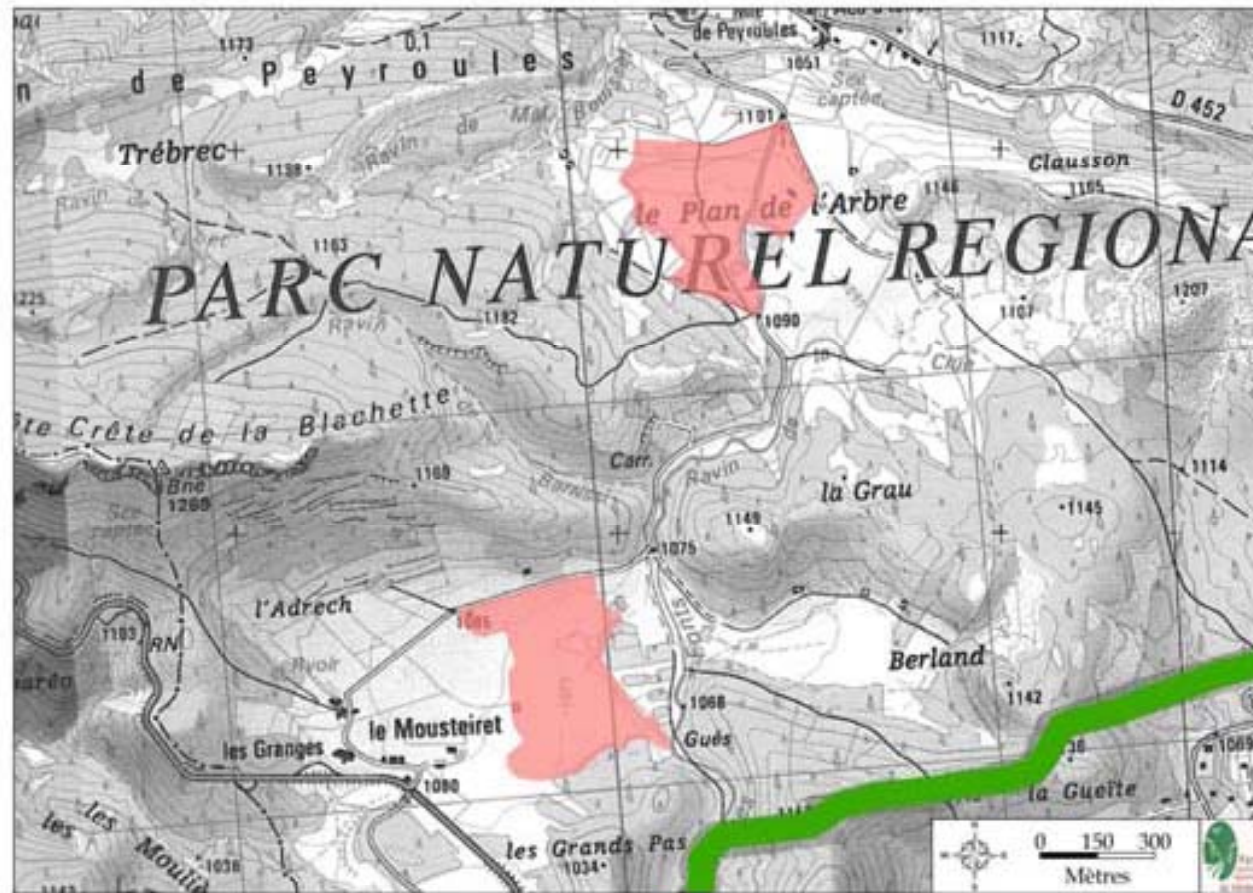


48

Analyse écologique

Parc Naturel
Régional du
Verdon

SIE n°16 :
Marais du
Plan de
l'Arbre et du
Mousteiret





Elaboration du PLU de PEYROULES (04)

Réunion publique de concertation du 05/12/2015

POULAIN URBANISME CONSEIL



49

Analyse écologique

Inventaires
des espaces
naturels
remarquables:

SRCE





Elaboration du PLU de PEYROULES (04)

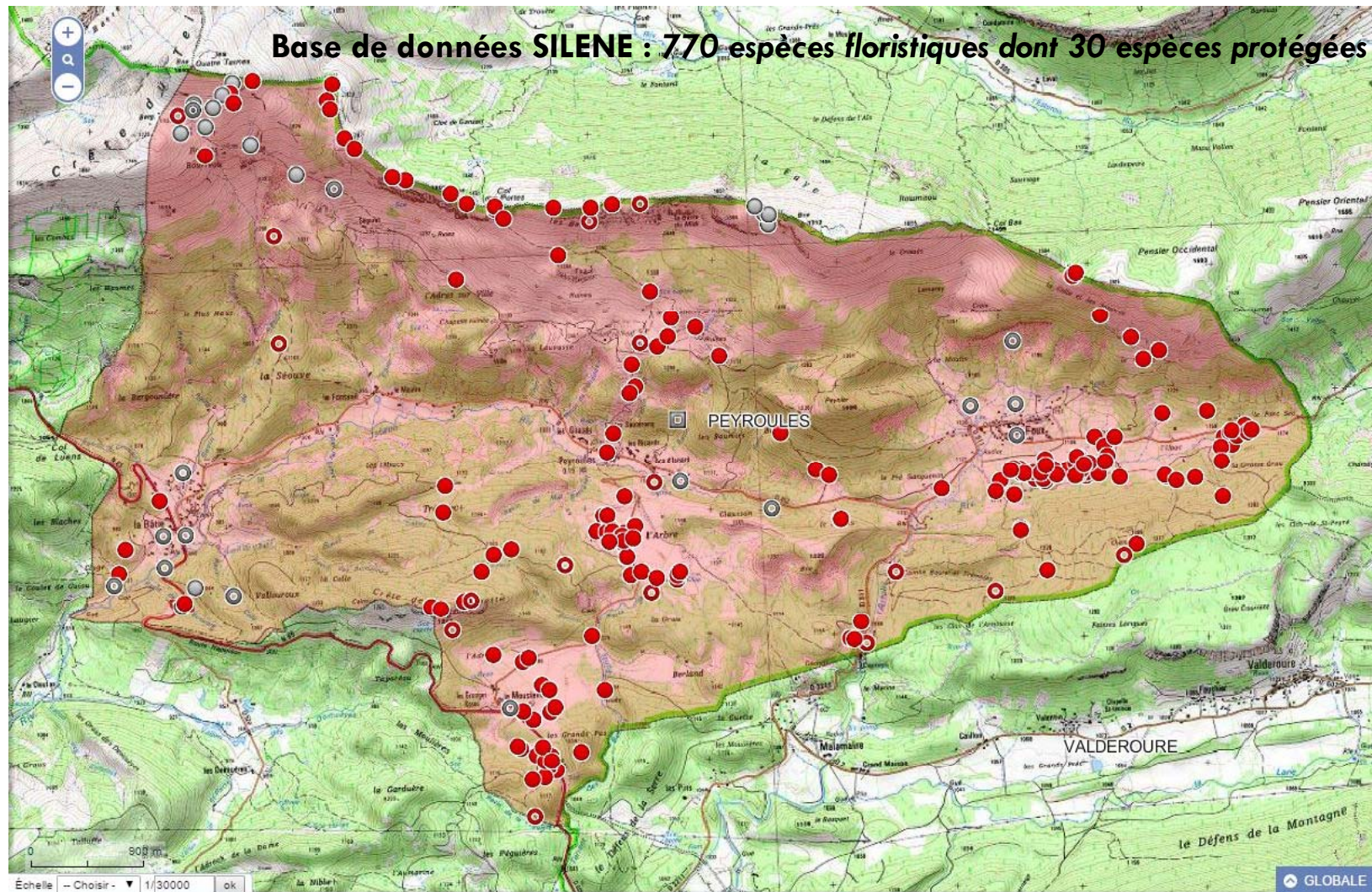
Réunion publique de concertation du 05/12/2015

POULAIN URBANISME CONSEIL



50

Analyse écologique





Elaboration du PLU de PEYROULES (04)

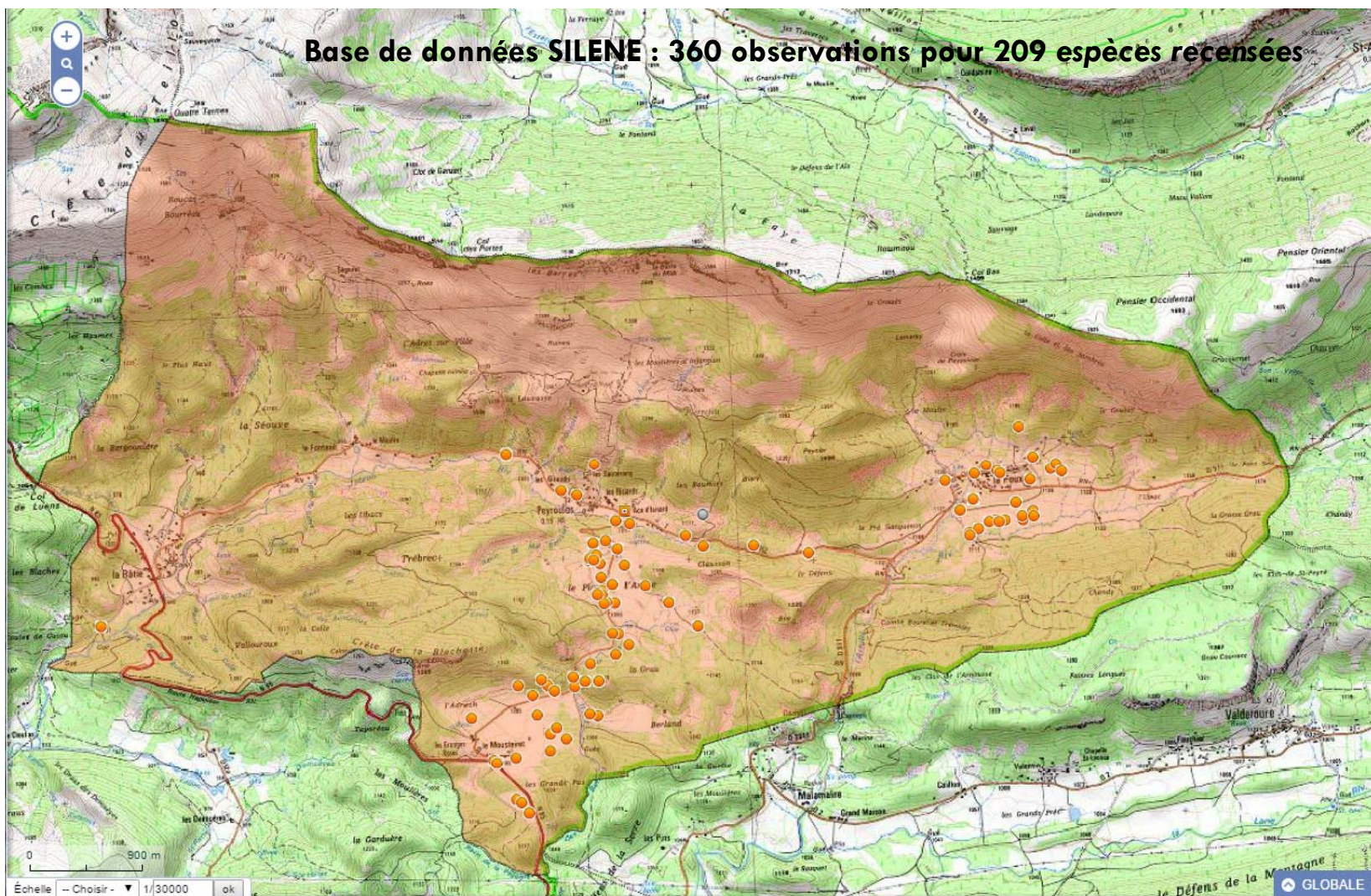
Réunion publique de concertation du 05/12/2015

POULAIN URBANISME CONSEIL



51

Analyse écologique





Elaboration du PLU de PEYROULES (04)

Réunion publique de concertation du 05/12/2015

POULAIN URBANISME CONSEIL

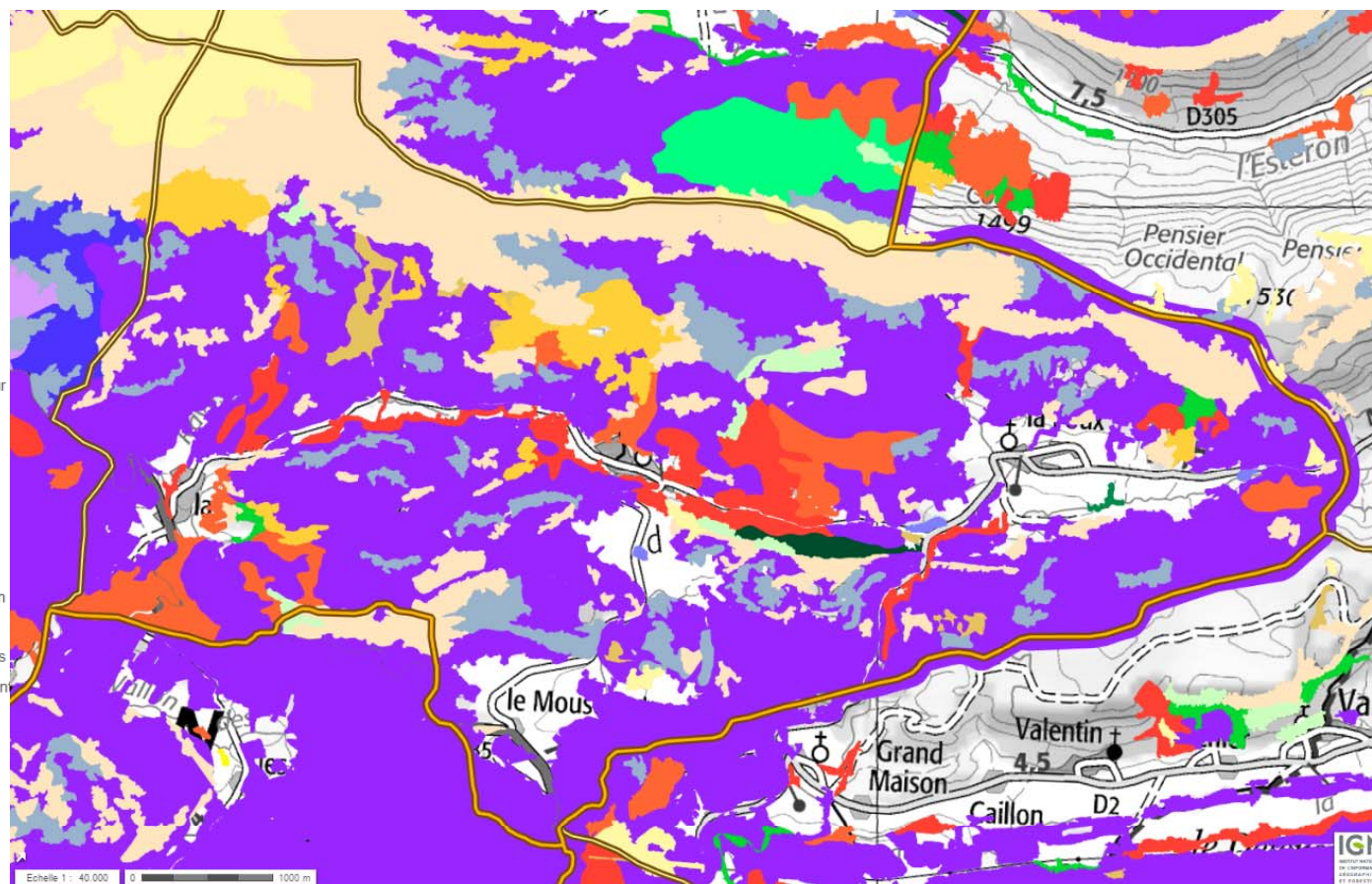


52

Analyse écologique

Habitats forestiers

- Forêt fermée sans couvert arboré
- Forêt fermée de feuillus purs en îlots
- Forêt fermée de chênes décidus purs
- Forêt fermée de chênes sempervirents purs
- Forêt fermée de hêtre pur
- Forêt fermée de châtaignier pur
- Forêt fermée de robinier pur
- Forêt fermée d'un autre feuillu pur
- Forêt fermée à mélange de feuillus
- Forêt fermée de conifères purs en îlots
- Forêt fermée de pin maritime pur
- Forêt fermée de pin sylvestre pur
- Forêt fermée de pin laricio ou pin noir pur
- Forêt fermée de pin d'Alep pur
- Forêt fermée de pin à crochets ou pin cembro pur
- Forêt fermée d'un autre pin pur
- Forêt fermée à mélange de pins purs
- Forêt fermée de sapin ou épicéa
- Forêt fermée de mélèze pur
- Forêt fermée de douglas pur
- Forêt fermée à mélange d'autres conifères
- Forêt fermée d'un autre conifère pur autre que pin
- Forêt fermée à mélange de conifères
- Forêt fermée à mélange de feuillus prépondérants
- Forêt fermée à mélange de conifères prépondérants
- Forêt ouverte sans couvert arboré
- Forêt ouverte de feuillus purs
- Forêt ouverte de conifères purs
- Forêt ouverte à mélange de feuillus et conifères
- Peupleraie
- Lande
- Formation herbacée





Elaboration du PLU de PEYROULES (04)

Réunion publique de concertation du 05/12/2015

POULAIN URBANISME CONSEIL



53

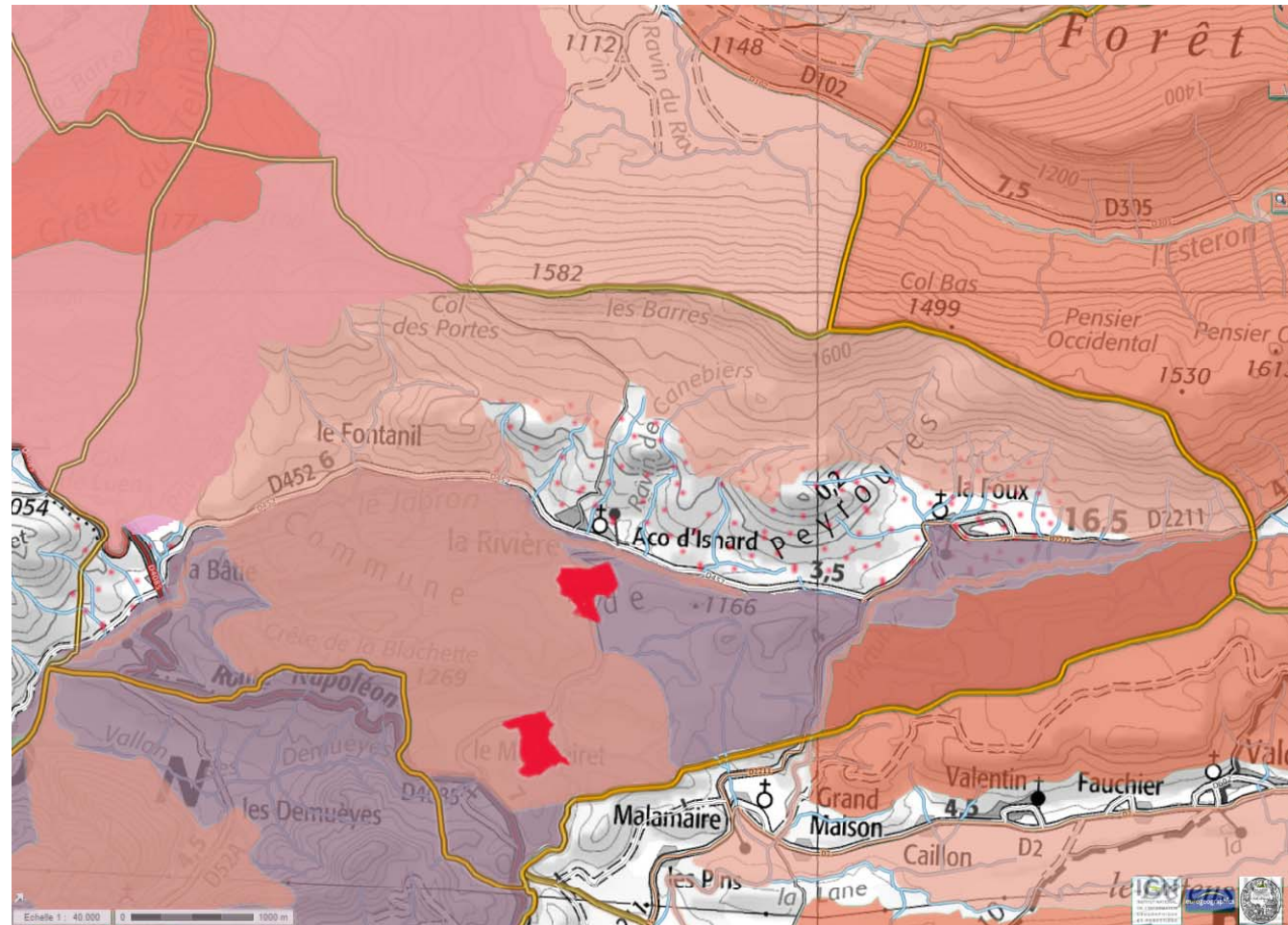
Analyse écologique

Enjeux
réglementaires

ZNIEFF

ZIE

SIE





Elaboration du PLU de PEYROULES (04)

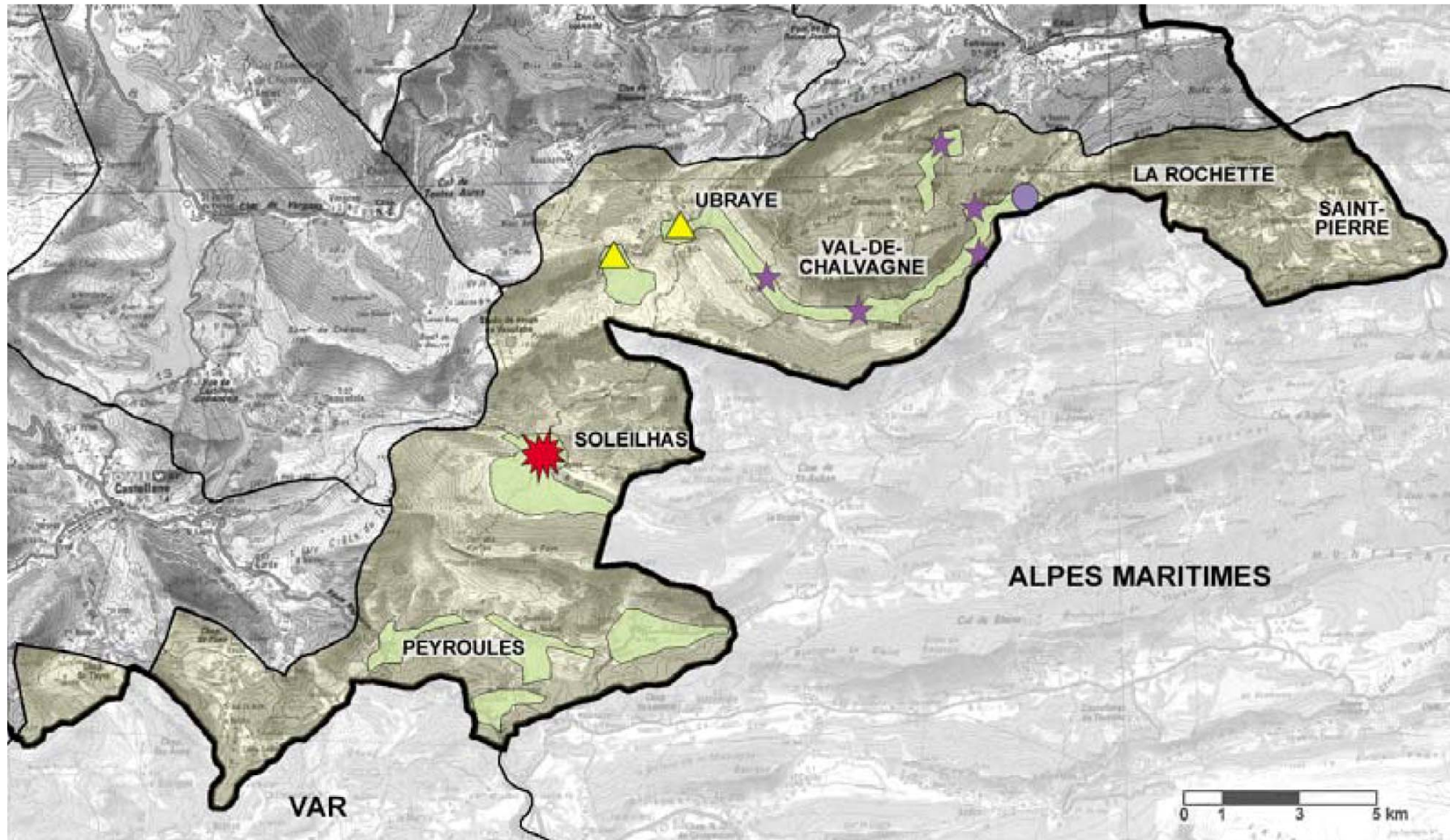
Réunion publique de concertation du 05/12/2015

POULAIN URBANISME CONSEIL



54

Configuration du territoire – Analyse paysagère





Elaboration du PLU de PEYROULES (04)

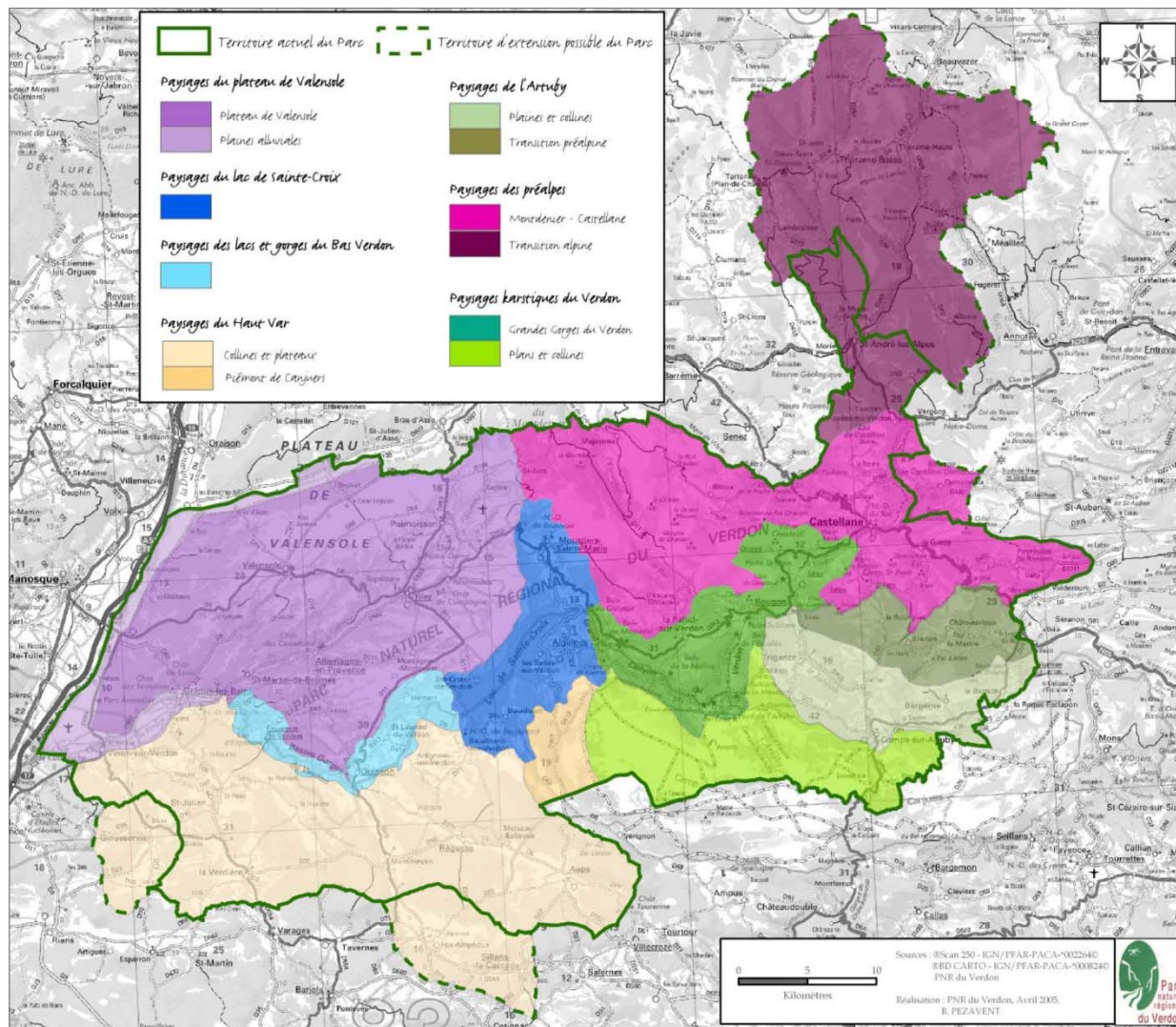
Réunion publique de concertation du 05/12/2015

POULAIN URBANISME CONSEIL



55

Configuration du territoire – Analyse paysagère





Elaboration du PLU de PEYROULES (04)

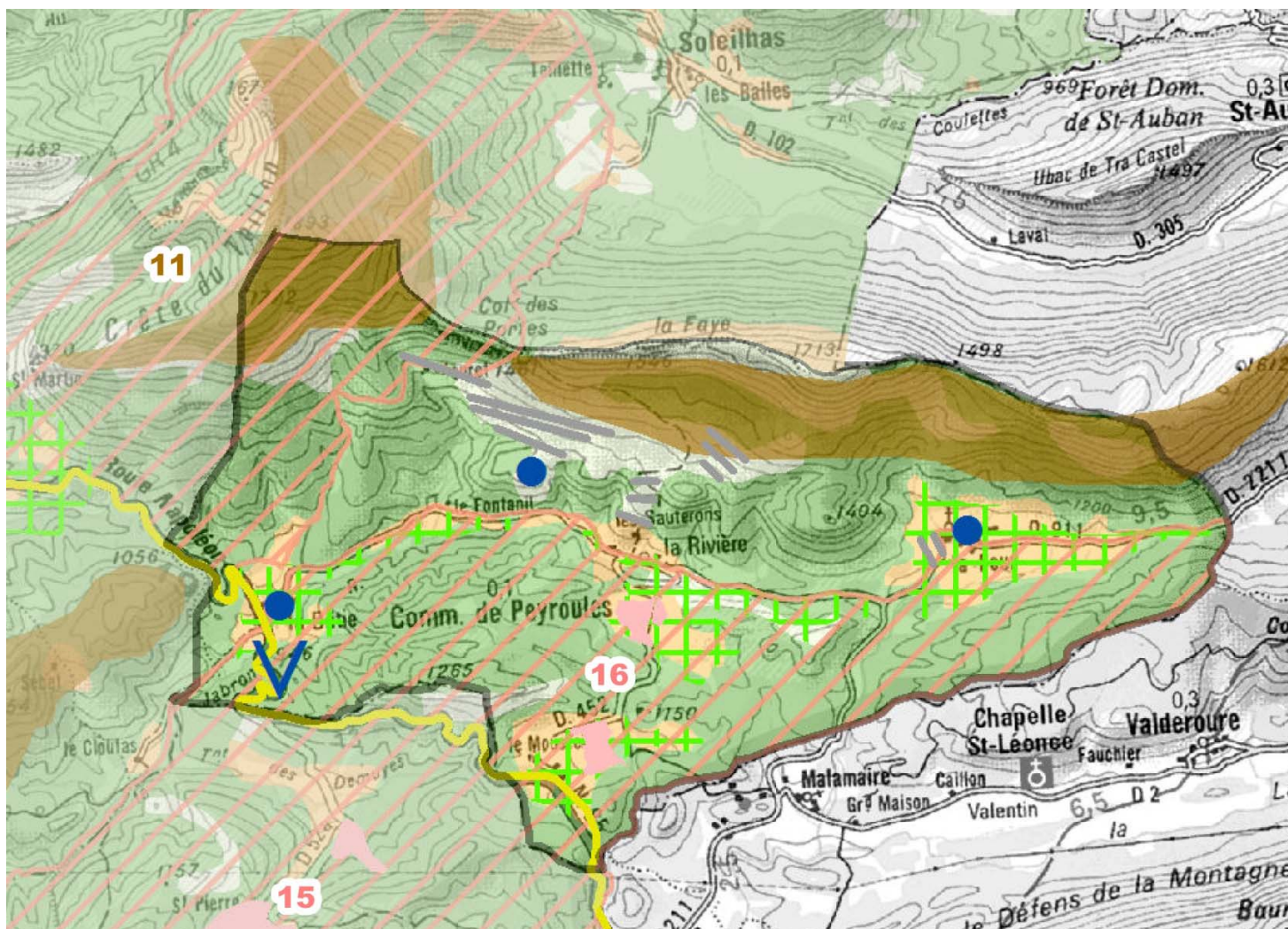
Réunion publique de concertation du 05/12/2015

POULAIN URBANISME CONSEIL



56

Configuration du territoire – Analyse paysagère





Elaboration du PLU de PEYROULES (04)

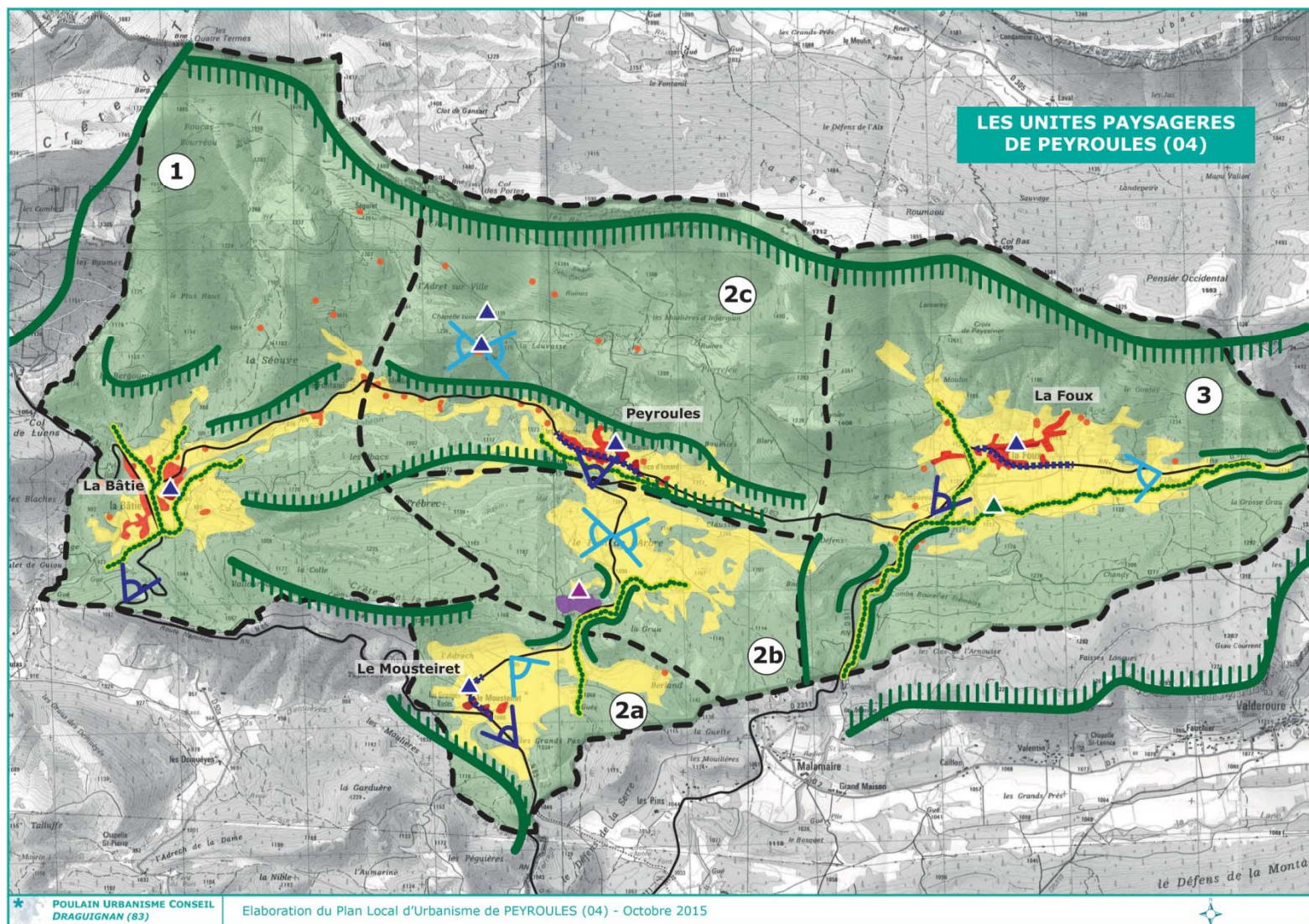
Réunion publique de concertation du 05/12/2015

POULAIN URBANISME CONSEIL



57

Configuration du territoire – Analyse paysagère





Elaboration du PLU de PEYROULES (04)

Réunion publique de concertation du 05/12/2015

POULAIN URBANISME CONSEIL



58

Configuration du territoire – Analyse paysagère – Unité 1



Vue vers
le Nord



Vue vers
le Sud



Elaboration du PLU de PEYROULES (04)

Réunion publique de concertation du 05/12/2015

POULAIN URBANISME CONSEIL



59

Configuration du territoire – Analyse paysagère – Unité 1



Vue depuis la RD 4085



Vue en contre-bas (Sud) du hameau



Elaboration du PLU de PEYROULES (04)

Réunion publique de concertation du 05/12/2015

POULAIN URBANISME CONSEIL



60

Configuration du territoire – Analyse paysagère – Unité 1



Importance de l'agriculture



Elaboration du PLU de PEYROULES (04)

Réunion publique de concertation du 05/12/2015

POULAIN URBANISME CONSEIL



61

Configuration du territoire – Analyse paysagère – Unité 1



Importance du couvert végétal



Elaboration du PLU de PEYROULES (04)

Réunion publique de concertation du 05/12/2015

POULAIN URBANISME CONSEIL



62

Configuration du territoire – Analyse paysagère – Unité 1



Vers l'est



Elaboration du PLU de PEYROULES (04)

Réunion publique de concertation du 05/12/2015

POULAIN URBANISME CONSEIL



63

Configuration du territoire – Analyse paysagère – Unité 1



Vers l'est



Elaboration du PLU de PEYROULES (04)

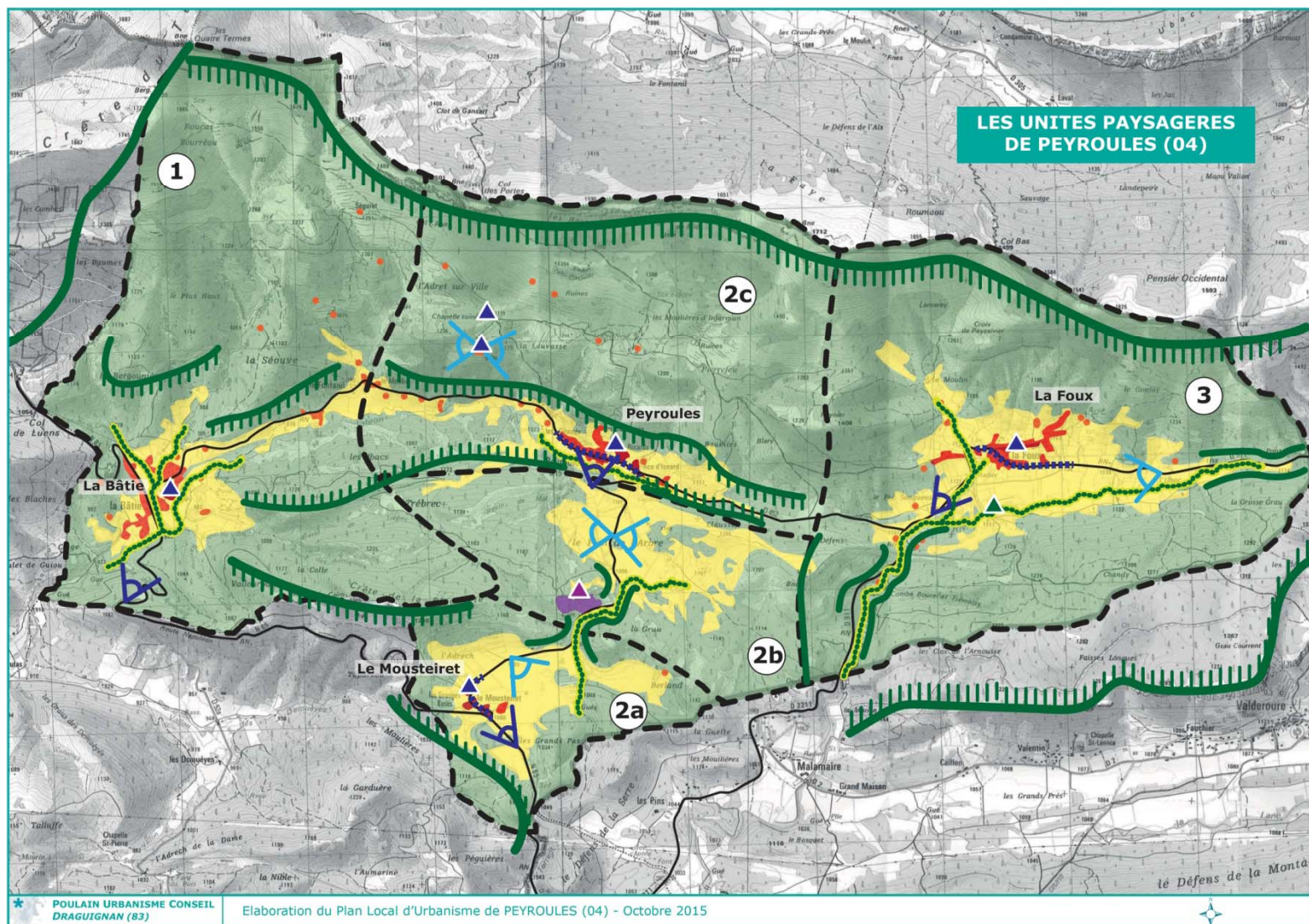
Réunion publique de concertation du 05/12/2015

POULAIN URBANISME CONSEIL



64

Configuration du territoire – Analyse paysagère





Elaboration du PLU de PEYROULES (04)

Réunion publique de concertation du 05/12/2015

POULAIN URBANISME CONSEIL



65

Configuration du territoire – Analyse paysagère – Unité 2a





Elaboration du PLU de PEYROULES (04)

Réunion publique de concertation du 05/12/2015

POULAIN URBANISME CONSEIL



66

Configuration du territoire – Analyse paysagère – Unité 2a





Elaboration du PLU de PEYROULES (04)

Réunion publique de concertation du 05/12/2015

POULAIN URBANISME CONSEIL



67

Configuration du territoire – Analyse paysagère – Unité 2a





Elaboration du PLU de PEYROULES (04)

Réunion publique de concertation du 05/12/2015

POULAIN URBANISME CONSEIL



68

Configuration du territoire – Analyse paysagère – Unité 2b





Elaboration du PLU de PEYROULES (04)

Réunion publique de concertation du 05/12/2015

POULAIN URBANISME CONSEIL



69

Configuration du territoire – Analyse paysagère – Unité 2b





Elaboration du PLU de PEYROULES (04)

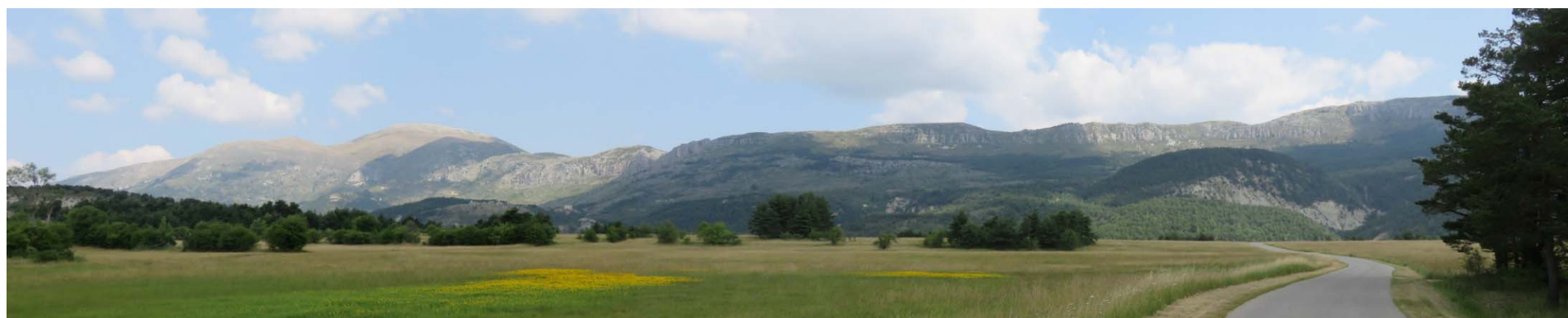
Réunion publique de concertation du 05/12/2015

POULAIN URBANISME CONSEIL



70

Configuration du territoire – Analyse paysagère – Unité 2b





Elaboration du PLU de PEYROULES (04)

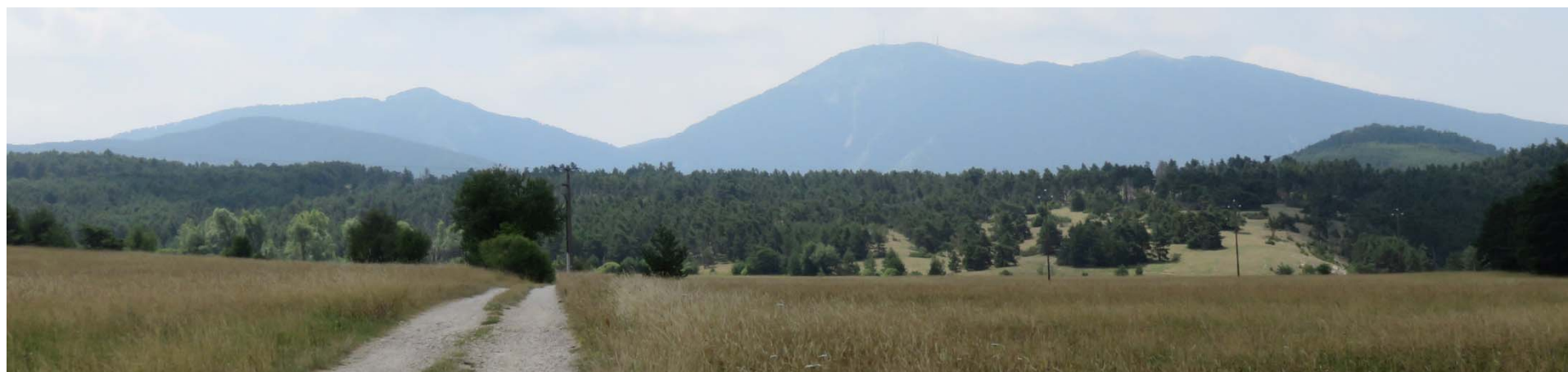
Réunion publique de concertation du 05/12/2015

POULAIN URBANISME CONSEIL



71

Configuration du territoire – Analyse paysagère – Unité 2b





Elaboration du PLU de PEYROULES (04)

Réunion publique de concertation du 05/12/2015

POULAIN URBANISME CONSEIL



72

Configuration du territoire – Analyse paysagère – Unité 2c





Elaboration du PLU de PEYROULES (04)

Réunion publique de concertation du 05/12/2015

POULAIN URBANISME CONSEIL



73

Configuration du territoire – Analyse paysagère – Unité 2c





Elaboration du PLU de PEYROULES (04)

Réunion publique de concertation du 05/12/2015

POULAIN URBANISME CONSEIL



74

Configuration du territoire – Analyse paysagère – Unité 2c





Elaboration du PLU de PEYROULES (04)

Réunion publique de concertation du 05/12/2015

POULAIN URBANISME CONSEIL



75

Configuration du territoire – Analyse paysagère – Unité 2c



Importance du couvert végétal



Elaboration du PLU de PEYROULES (04)

Réunion publique de concertation du 05/12/2015

POULAIN URBANISME CONSEIL



76

Configuration du territoire – Analyse paysagère – Unité 2c



Transition boisée vers l'est et La Foux



Elaboration du PLU de PEYROULES (04)

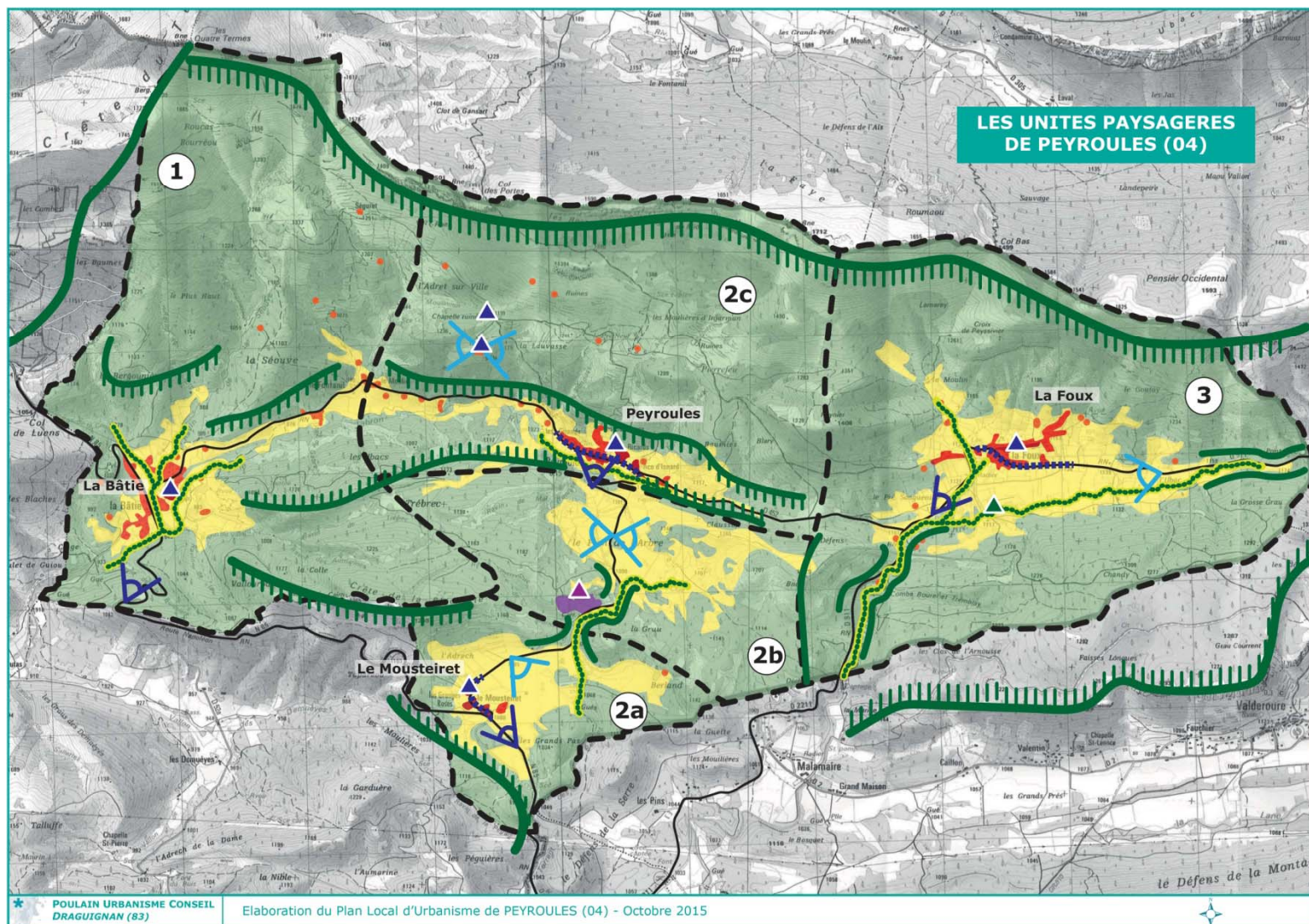
Réunion publique de concertation du 05/12/2015

POULAIN URBANISME CONSEIL



77

Configuration du territoire – Analyse paysagère





Elaboration du PLU de PEYROULES (04)

Réunion publique de concertation du 05/12/2015

POULAIN URBANISME CONSEIL



78

Configuration du territoire – Analyse paysagère – Unité 3





Elaboration du PLU de PEYROULES (04)

Réunion publique de concertation du 05/12/2015

POULAIN URBANISME CONSEIL



79

Configuration du territoire – Analyse paysagère – Unité 3





Elaboration du PLU de PEYROULES (04)

Réunion publique de concertation du 05/12/2015

POULAIN URBANISME CONSEIL



80

Configuration du territoire – Analyse paysagère – Unité 3





Elaboration du PLU de PEYROULES (04)

Réunion publique de concertation du 05/12/2015

POULAIN URBANISME CONSEIL



81

Configuration du territoire – Analyse paysagère – Unité 3





Elaboration du PLU de PEYROULES (04)

Réunion publique de concertation du 05/12/2015

POULAIN URBANISME CONSEIL



82

Configuration du territoire – Analyse paysagère – Unité 3





Elaboration du PLU de PEYROULES (04)

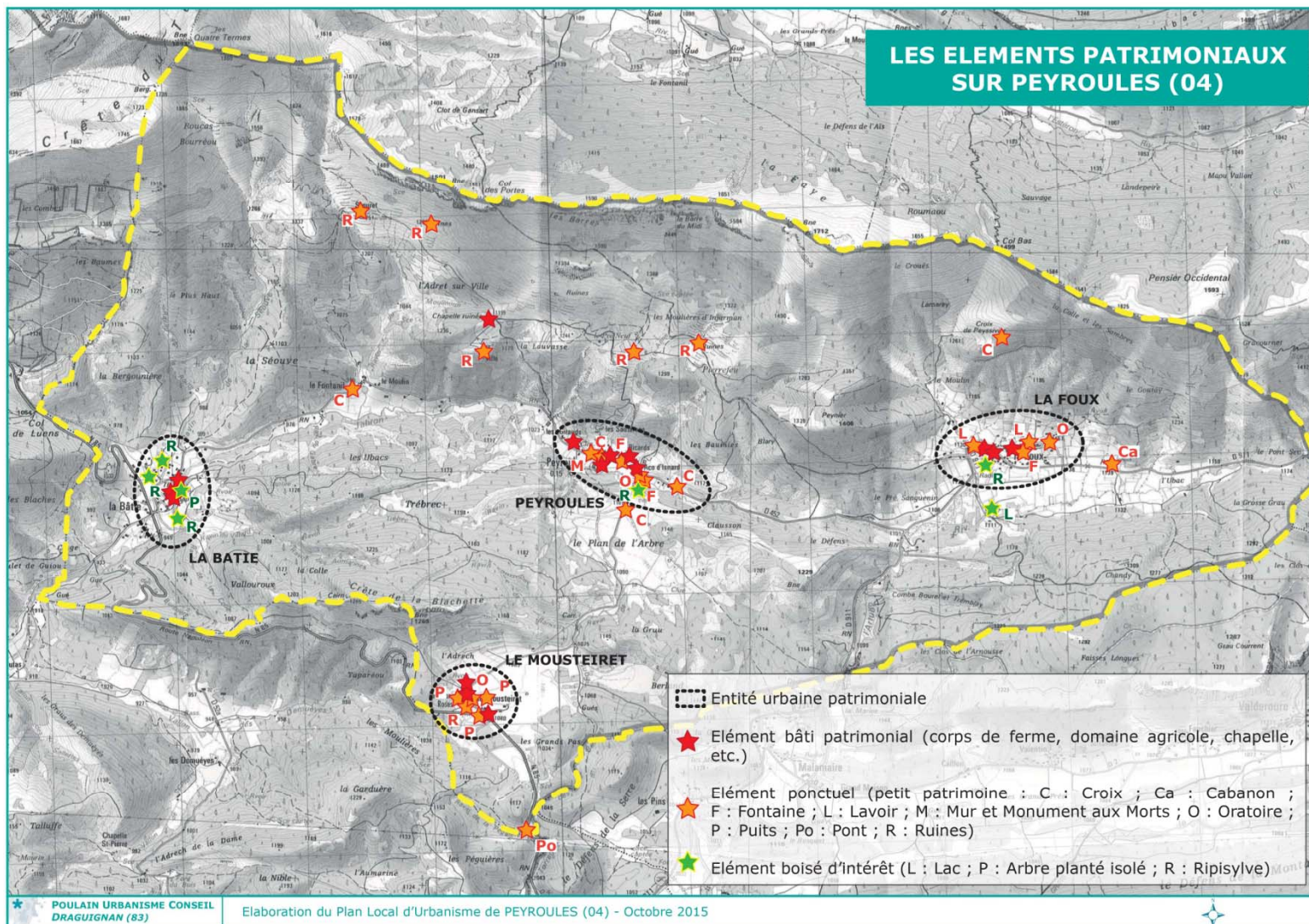
Réunion publique de concertation du 05/12/2015

POULAIN URBANISME CONSEIL



83

Configuration du territoire – Analyse paysagère





Elaboration du PLU de PEYROULES (04)

Réunion publique de concertation du 05/12/2015

POULAIN URBANISME CONSEIL



84

Configuration du territoire – Analyse paysagère



Hameau de La Bâtie

Hameau de La Foux

Hameau de Peyroules



Elaboration du PLU de PEYROULES (04)

Réunion publique de concertation du 05/12/2015

POULAIN URBANISME CONSEIL



85

Configuration du territoire – Analyse paysagère



Corps de ferme sur Le
Mousteiret



Ferme et chapelle sur La
Bâtie



Eglise de Peyroules et
chapelle de La Foux



Elaboration du PLU de PEYROULES (04)

Réunion publique de concertation du 05/12/2015

POULAIN URBANISME CONSEIL



86

Configuration du territoire – Analyse paysagère



Lavoirs sur La Bâtie et sur
La Foux

Monument aux Morts
Pont sous la RD 4085

Puits sur Le Mousteiret
Ruines de La Ville



Elaboration du PLU de PEYROULES (04)

Réunion publique de concertation du 05/12/2015

POULAIN URBANISME CONSEIL



87

Configuration du territoire – Analyse paysagère



Éléments boisés isolés

PEYROULES (04)



ELABORATION DU PLAN LOCAL D'URBANISME

*REUNION PUBLIQUE DE CONCERTATION
DU SAMEDI 5 DECEMBRE 2015*

PUC - Draguignan

Réunion publique de concertation du 05/12/2015