



ARRÊTÉ DE CIRCULATION TEMPORAIRE

**Portant interdiction de la circulation
Sur la route départementale (RD) n°142 Du PR 3+753 au PR 5+726
Commune de Vouvray
(Hors agglomération)
Et comportant une déviation**

**Sur la route départementale (RD) n°142 du PR 3+753 au PR 5+726
Commune de Vouvray
(Hors agglomération)
Circulation par alternat**

La Présidente du Conseil départemental d'Indre-et-Loire,

- Vu Le Code de la route,
- Vu Le Code de la voirie routière,
- Vu Le Code général des collectivités territoriales,
- Vu La loi n°2004-809 du 13 août 2004 sur les libertés et responsabilités locales,
- Vu La loi n°82-623 modifiant et complétant la loi n°82-213 du 2 mars 1982 relative aux droits et aux libertés des communes, des départements et des régions,
- Vu L'arrêté du 24 novembre 1967 modifié relatif à la signalisation des routes et des autoroutes et l'Instruction interministérielle sur la signalisation routière composée de neuf parties, prise par arrêté interministériel en date du 6 novembre 1992,
- Vu Le règlement de voirie du Département d'Indre-et-Loire en vigueur,
- Vu La séance du Conseil départemental d'Indre-et-Loire du 18 octobre 2023 au cours de laquelle Mme Nadège ARNAULT a été élue Présidente du Conseil départemental,
- Vu L'arrêté de la Présidente du Conseil départemental d'Indre-et-Loire du 19 mars 2025 donnant délégation permanente de signature à Madame Nathalie DABERT du Service Territorial d'Aménagement du Nord-Est,
- Vu Avis favorable de la commune de Vouvray,
- Vu Avis favorable de la Préfecture d'Indre-et-Loire en date du 30 avril 2025,
- Vu la demande reçue en date du 21 août 2025 par laquelle Eiffage Route Etablissement Val de Loire, LDT la Pommeraye 37320 Esvres-sur-Indre (franck.baudin@eiffage.com) sollicite pour le compte du Conseil départemental d'Indre et Loire la réglementation de la circulation routière avec une route barrée et la mise en place d'une déviation afin de réaliser des travaux de rabotage et de réfection de la chaussée (de nuit) sur la RD 142 entre les PR 3+720 et 3+775, hors agglomération de la commune de Vouvray, à compter du 29 septembre 2025,

Considérant que ces travaux nécessitent une réglementation de la circulation routière avec une route barrée et la mise en place d'une déviation,

Considérant que cette réglementation pourra être appliquée sans inconvénient majeur pour la circulation,

ARRÊTE :

ARTICLE 1

À compter du 29 septembre et jusqu'au 10 octobre 2025 **de 20 heures à 6 heures du matin** pendant les jours ouvrables, la circulation de tous les véhicules sera interdite sur la **RD 142 du PR 3+753 au PR 5+726**, hors agglomération des communes de Vouvray selon le descriptif suivant :

- **Les travaux de rabotage, de purge et d'enrobés** sur la RD 142 du PR 3+720 au PR 3+775 seront effectués de nuit de 20h00 heures à 6 heures du matin, la circulation routière sera réglementée par une **déviatio**n
- **Les pré-marquages et marquage de la signalisation horizontal** sur la RD 142 du PR 3+720 au PR 3+775 seront effectués de jour, la circulation routière sera réglementée par alternat de type 23

ARTICLE 2

La circulation sera déviée dans les deux sens par les RD 46, RD 47 et RD 952 en et hors agglomération de la commune de Vouvray, (plan joint).

ARTICLE 3

Pendant la durée de cette interdiction, l'accès à la route barrée sera limité aux véhicules nécessaires au chantier, ainsi qu'aux véhicules de secours (liste à compléter en fonction des besoins).

ARTICLE 4

Cette réglementation fera l'objet de l'affichage du présent arrêté aux extrémités du chantier et dans la commune de Vouvray.

La signalisation (fourniture, pose et exploitation) sera également annoncée et signalée conformément aux instructions sur la signalisation routière en vigueur par les soins et aux frais de l'entreprise chargée des travaux, sous son entière responsabilité et sous le contrôle du Service Territorial d'Aménagement du Nord-Est sous réserve de disponibilité.

La signalisation devra être obligatoirement retirée dès lors que l'activité sur le chantier est existante.

L'entreprise restera responsable de tous les incidents et/ou accidents pouvant survenir à l'occasion des travaux en cause et supportera les frais éventuels de remise en état des voies dégradées par la circulation.

ARTICLE 5

Toutes contraventions aux dispositions du présent arrêté qui seront constatées par les agents ou fonctionnaires dûment assermentés seront poursuivies conformément aux lois et règlements en vigueur.

ARTICLE 6 – RÈGLEMENT GÉNÉRAL SUR LA PROTECTION DES DONNÉES (RGPD)

La loi n°78-17 du 6 janvier 1978 modifiée relative à l'informatique, aux fichiers et aux libertés s'applique aux informations figurant dans ce formulaire. Les informations recueillies permettent aux agents habilités des services départementaux :

- D'exercer les pouvoirs de police afférents à la gestion du domaine routier départemental,
- D'en exploiter et d'en analyser les données en vue de réaliser des statistiques internes d'activité et d'usage.

Un défaut d'enregistrement des données entraînera des retards ou une impossibilité de les exploiter ou de les analyser en vue de prendre la ou les décisions administratives objet(s) de la demande. En

les enregistrant, vous consentez à ce que les agents des services mentionnés ci-dessus puissent effectuer le traitement de ces informations dans le cadre des objectifs mentionnés ci-dessus.

Les données personnelles sont conservées pendant la durée n'excédant pas celle nécessaire au regard de leurs objectifs. Elles sont traitées dans la limite des délais de prescription applicables.

Vous bénéficiez d'un droit d'accès, de rectification, d'effacement, de limitation, de portabilité de vos données, d'un droit d'opposition au traitement de celles-ci ainsi que le droit à tout moment de retirer votre consentement. Pour ce faire, la demande doit être adressée au Délégué à la protection des données - Conseil départemental d'Indre-et-Loire – Place de la Préfecture – 37927 TOURS Cedex 9 ou via le site internet sur <https://www.touraine.fr>.

Les réclamations relatives à la protection de vos données sont à adresser auprès de la CNIL.

ARTICLE 7 diffusions

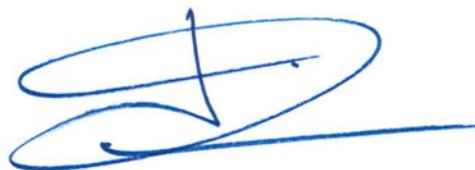
- Mme le Chef du Service Territorial d'Aménagement du Nord-Est,
- Le Commandant du groupement de gendarmerie de l'Indre et Loire,
- Le Chef de la brigade de gendarmerie de Montlouis-sur-Loire,
- Le Chef de la brigade de gendarmerie de Vouvray,
- L'entreprise Eiffage sont chargés, chacun en ce qui le concerne, de l'exécution du présent arrêté et de son affichage partout où cela sera nécessaire.

Arrêté dont une copie sera adressée pour information à :

- M. le Préfet d'Indre-et-Loire (Bureau de la sécurité routière),
- La Mairie de Vouvray,
- M. le Président de la Communauté de Communes Touraine-Est Vallées,
- L'Union Régionale des Syndicats des Transporteurs du Centre,
- La Direction Départementale des Territoires d'Indre-et-Loire (Service Risques et Sécurité – Unité Sécurité Routière et des Transports),
- La Région Centre-Val-de-Loire – Transports (erc37-transport@regioncentre.fr),
- Les Transports Scolaires des Elèves et Etudiants en situation de Handicap (TSEEH) (tseeh@departement-touraine.fr),
- Les Transports Scolaires des Elèves (transdev.touraine@transdev.com),
- L'Organisme en charge du ramassage des ordures ménagères,
- M. le Directeur du Service départemental d'incendie et de secours d'Indre-et-Loire,
- M. le Président de l'Organisation des transporteurs routiers européens,

Fait à Bléré, le 15 SEP. 2025

La Présidente
du Conseil départemental d'Indre-et-Loire
Pour la Présidente et par délégation,
Le Chef du Service Territorial d'Aménagement du
Nord-Est

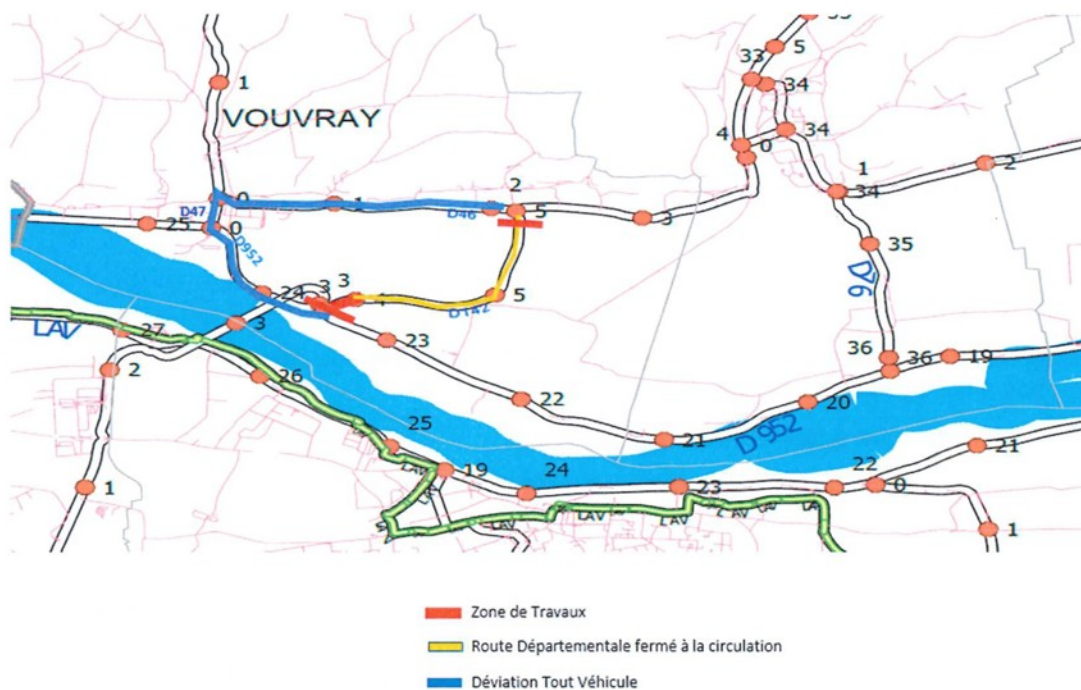


Nathalie DABERT

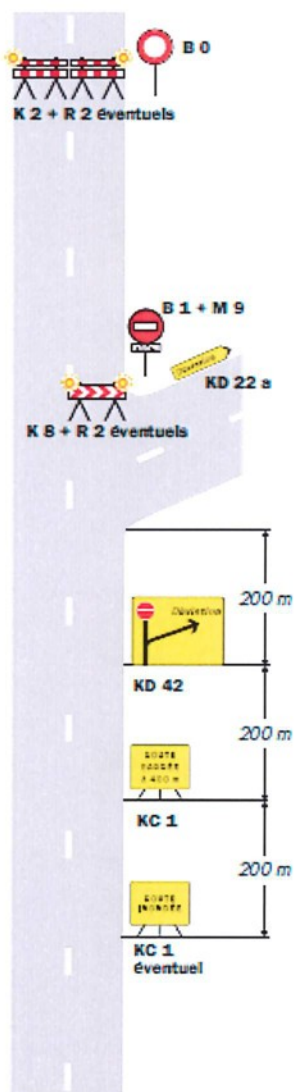
ANNEXE

Déviation par les deux sens

RD46—RD47—RD952

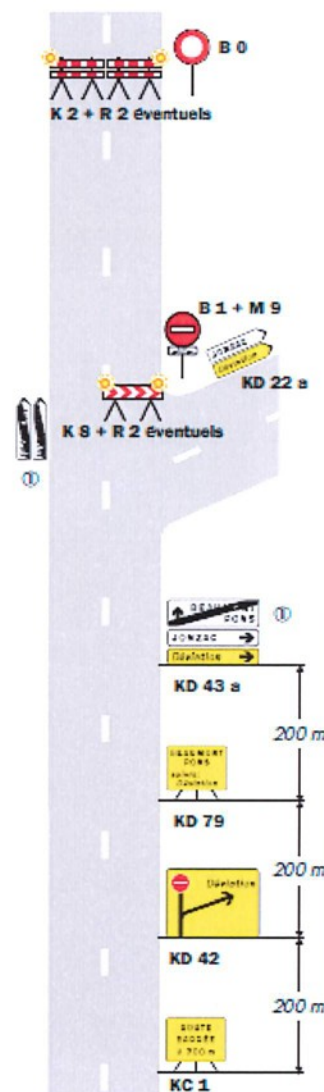


Site d'entrée
sans signalisation permanente

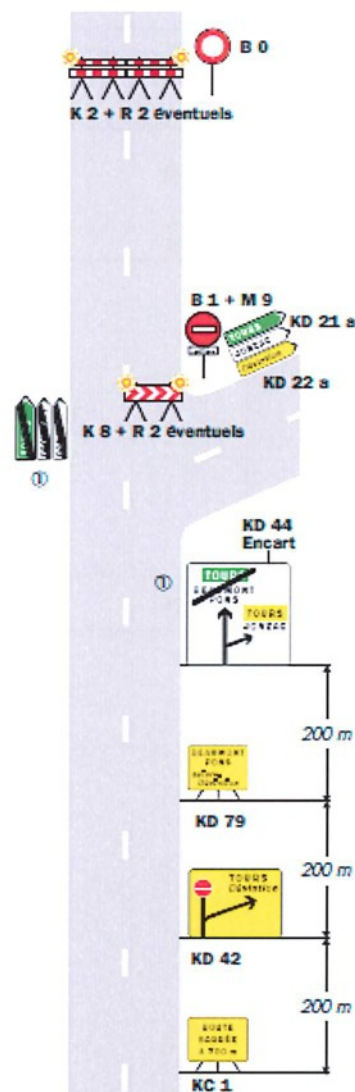


Site d'entrée avec signalisation permanente

Présignalisation par D 43
Déviation de liaisons blanches



Présignalisation par D 42
Déviation d'une liaison verte et
de liaisons blanches



Remarque(s) :

- L'accès des riverains est autorisé entre le site d'entrée de la déviation et le site de coupure.

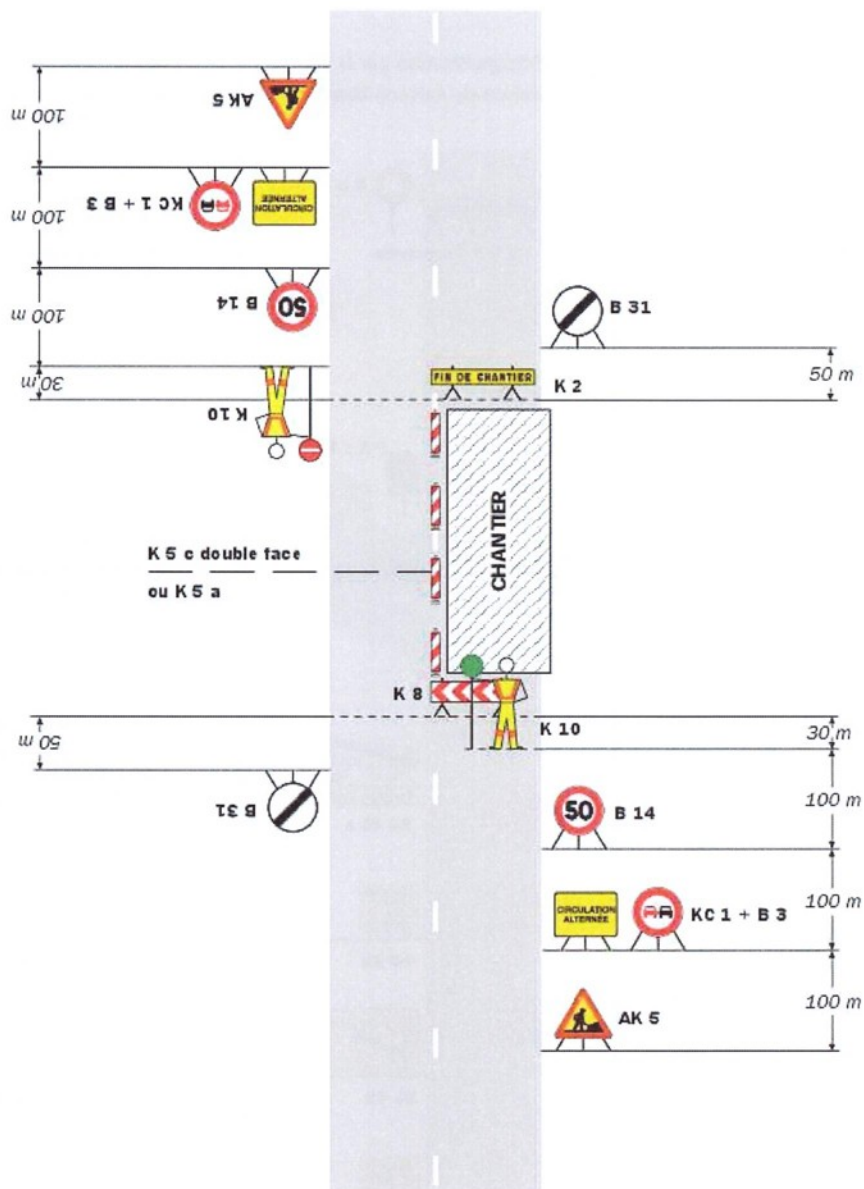
① Mentions à occulter en totalité.



Chantiers fixes

Alternat par piquets K 10

Circulation alternée
Route à 2 voies



Remarque(s) :

- Dispositif applicable uniquement de jour et sous certaines conditions : Cf. Signalisation temporaire - Les alternats.

- Un panneau B 14 de limitation de vitesse à 70 km/h peut éventuellement être intercalé entre les panneaux AK 5 et KC 1.