

PRESERVER ET ENCOURAGER L'ACTIVITE AGRICOLE SUR PONTEVES: LA ZAP

Réunion de restitution
auprès de la profession
agricole

La terre,
un **a**rt à cultiver

aGRICULTURES
& TERRITOIRES
CHAMBRE D'AGRICULTURE
VAR



28/05/2019

2018: Lancement d'une Etude Agricole

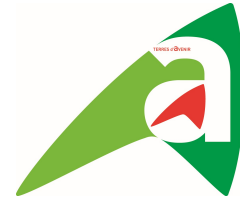


La commune de Pontevès a lancé un travail sur l'opportunité de la mise en place d'une ZAP



L'étude a été confiée à la **Chambre d'Agriculture**

Lancement de la démarche



**Délibération d'intention du Conseil Municipal
le 26 septembre 2018**



Mise en place d'une **ZAP** en vue de
préserver l'agriculture existante

**La Commune de Pontevès a choisi de se doter d'un outil
foncier permettant la pérennisation et de la redynamisation
de l'agriculture**

Déroulé de la réunion



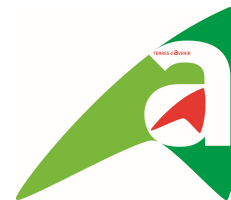
1. Rappel de l'outil ZAP



2. Diagnostic socio-économique des exploitations et avis des exploitants sur la ZAP

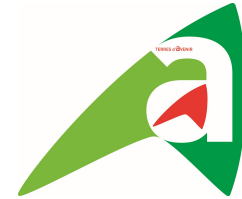


3. Périmètre de ZAP



1. Rappel de l'outil ZAP

2 – Qu'est ce qu'une ZAP ?



« Zones dont la préservation présente **un intérêt général** en raison, soit de la qualité de leur production, soit de leur situation géographique, soit de leur qualité agronomique qui peuvent faire l'objet d'un classement en zones agricoles protégées »

↓

Délimitation de zone que l'on soustrait à la pression foncière

↓

Renforce la vocation agricole d'une zone

↓

Changement d'affectation du sol soumis à l'avis de la Chambre d'Agriculture et CDOA. Si avis défavorable: décision motivée du Préfet

**Aucune contrainte supplémentaire:
application du document d'urbanisme
en vigueur**

2 – Pourquoi une ZAP sur Pontevès



Objectif: Confirmer le caractère agricole de la commune

Commune avec un caractère agricole très marqué

Qualité et potentiel de la zone agricole (AOP)

Volonté communale de pérenniser, développer et diversifier l'agriculture

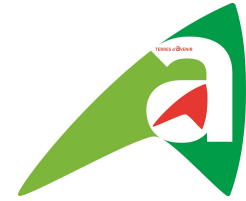
De nombreuses parcelles enfrichées: levier d'action via le programme agricole lié à la ZAP

Souhait de développer le réseau d'irrigation

Présence sur la commune d'agriculteurs actifs pour lesquels le foncier est le support de leur activité

Nécessité de protéger des espaces naturels et agricoles afin de préserver le cadre de vie et l'environnement communal

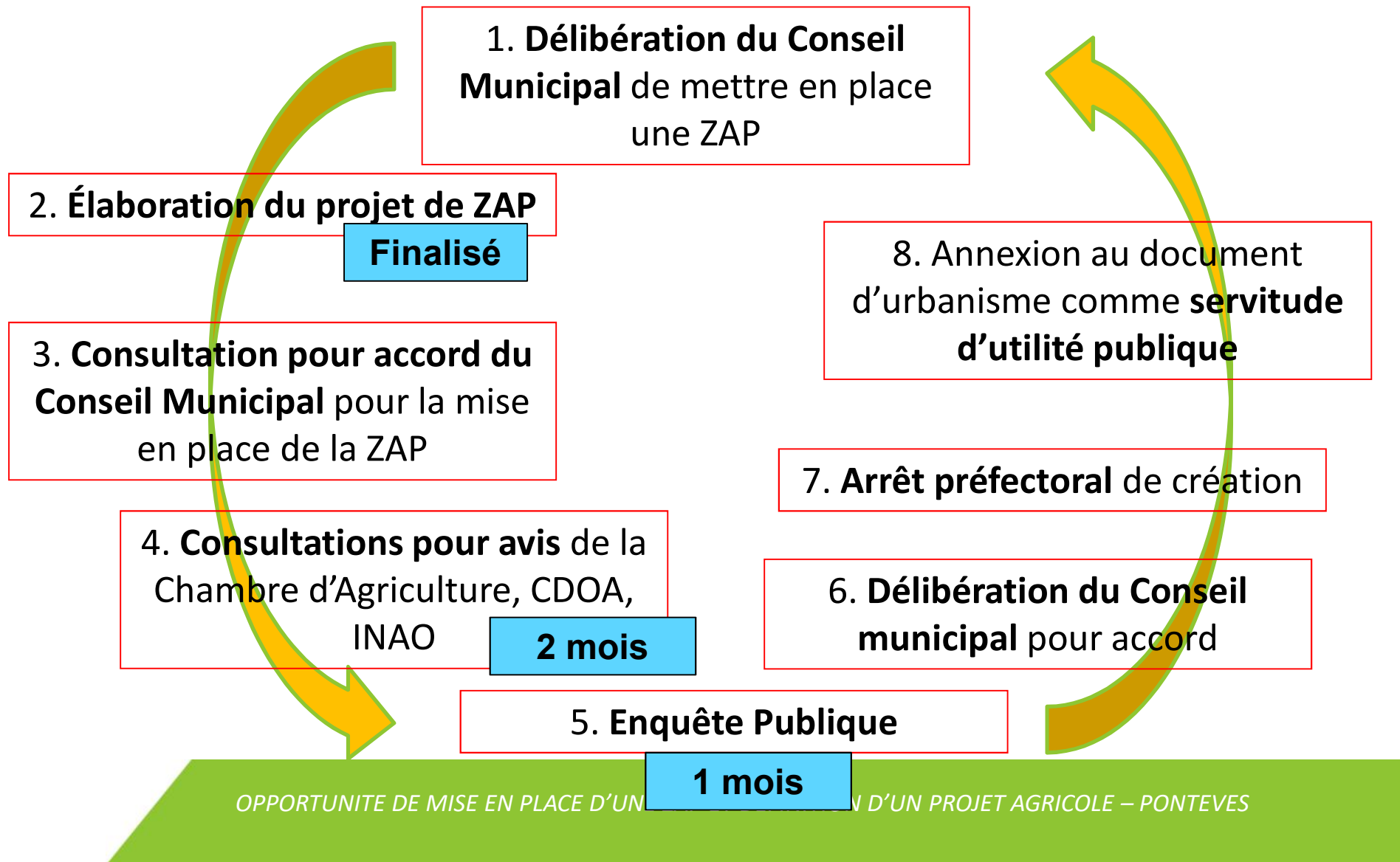
2 – Intérêts de l'outil ZAP pour les exploitants

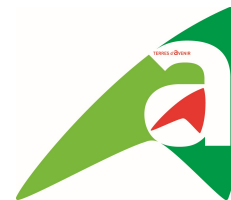


99% de la zone A

- Préserver à **long terme** votre outil de travail: le foncier agricole
- **Aucune contrainte pour les exploitants**: ce qu'il est permis de faire aujourd'hui via le règlement d'urbanisme
- Faire évoluer les mentalités des propriétaires et **lutter contre les friches** : mise à disposition du foncier facilitée
- **Dynamisme accru** de l'activité agricole et **reconquête agricole**: fermage, installation(s) d'exploitant(s)...
- Conservation du caractère agricole et du paysage, **identité de la commune**

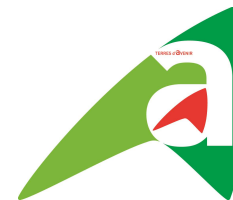
2- Etapes de mise en place d'une ZAP





2.1 Diagnostic socio-économique des exploitations

1. Diagnostic socio-économique



Statistiques:

- 22 exploitations réelles recensées
- 14 exploitations ont renvoyé leur questionnaire: relances multiples par téléphone et par mail

➤ **Taux de retour de 64 %**

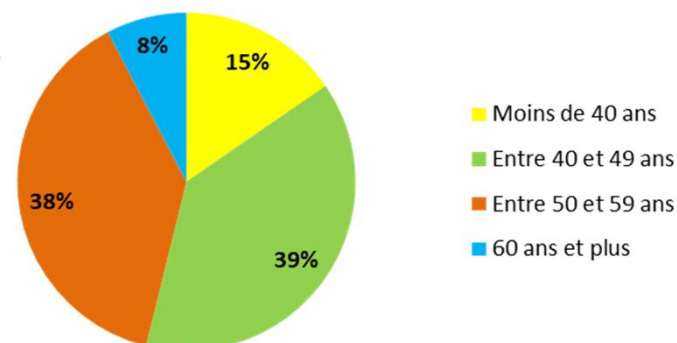
1.1 Profil des exploitations : exploitants et salariés



Une population relativement jeune...

- **Plus de la moitié** des exploitants ont moins de 50 ans
- **15%** des exploitants ont moins de 40 ans

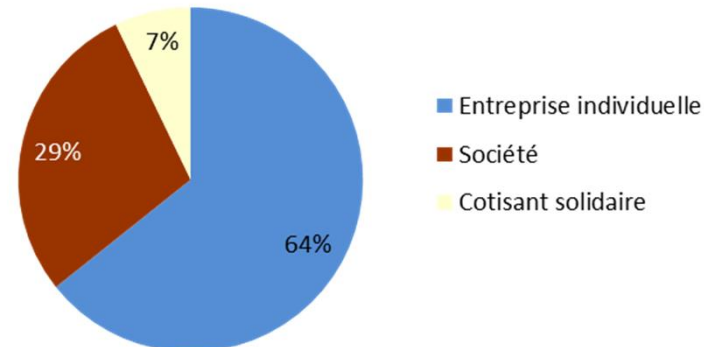
Âge des exploitants



Un secteur générateur d'emplois:

- **11** exploitations embauchent des salariés familiaux: **18 ETP**
- **6** exploitations embauchent des salariés (hors cadre familial) à l'année : **16 ETP**
- **5** exploitations embauchent en moyenne **1,5 salariés en saison.**

Forme juridique



Données
récoltées

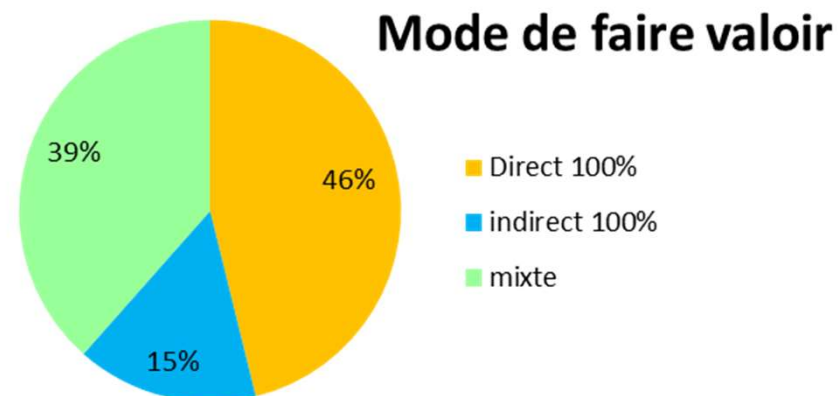
OPPORTUNITÉ DE MISE EN PLACE D'UNE ZAP ET DÉFINITION D'UN PROJET AGRICOLE – PONTEVES

1.2 Profil des exploitations : mode de faire valoir et valorisation du terroir



Une mise à disposition des terres importantes

- 46% des exploitants détiennent leur foncier
- 39% des exploitants exploitent leurs terres ainsi que des locations (fermage, métayage..)
- 15% sont exclusivement locataires



Un terroir valorisé...

- **79%** des exploitants valorisent leurs productions sous un **signe officiel de qualité** (AOP, IGP)
- **2 exploitations** sont engagées en **agriculture biologique**
- 1 exploitation fait partie du réseau EcoPhyto

Données
récoltées

OPPORTUNITÉ DE MISE EN PLACE D'UNE ZAP ET DÉFINITION D'UN PROJET AGRICOLE – PONTEVES

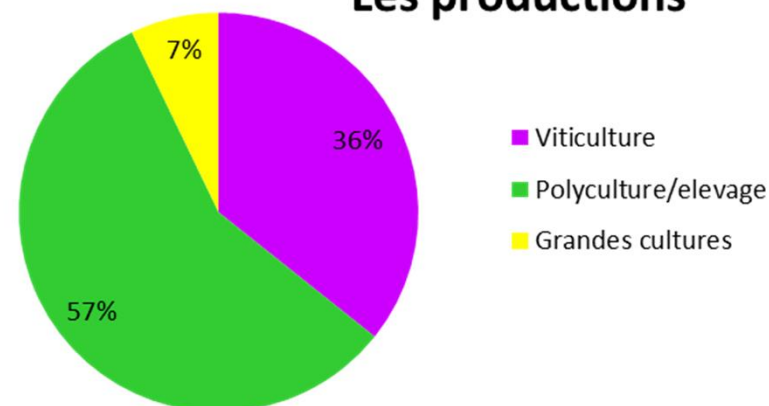
1.3 Profil des exploitations : orientation agricole



Une polyculture bien présente...

- Une grande présence de la viticulture mais souvent associée à d'autres productions: oléiculture, céréales, prairies, élevage (bovin et ovin)

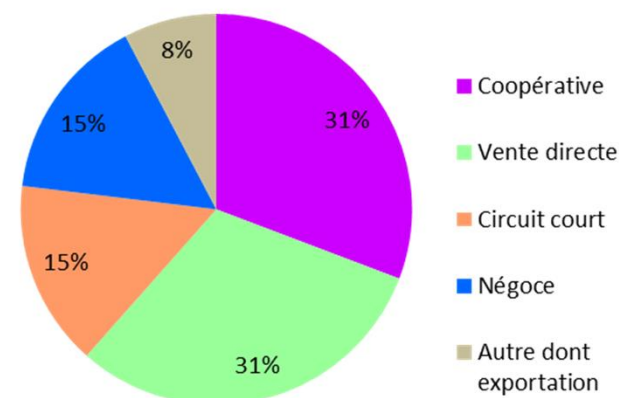
Les productions



Commercialisation et autres activités :

- Plus de $\frac{3}{4}$ **des débouchés en circuit court** (vente directe, coopérative, circuits courts)
- La moitié **transforme directement** sa production
- 5 exploitations (parmi celles ayant répondues) ont une **activité agritouristique** (gîtes, visite, location)

Mode de commercialisation



Données
récoltées

OPPORTUNITÉ DE MISE EN PLACE D'UNE ZAP ET DÉFINITION D'UN PROJET AGRICOLE – PONTEVES

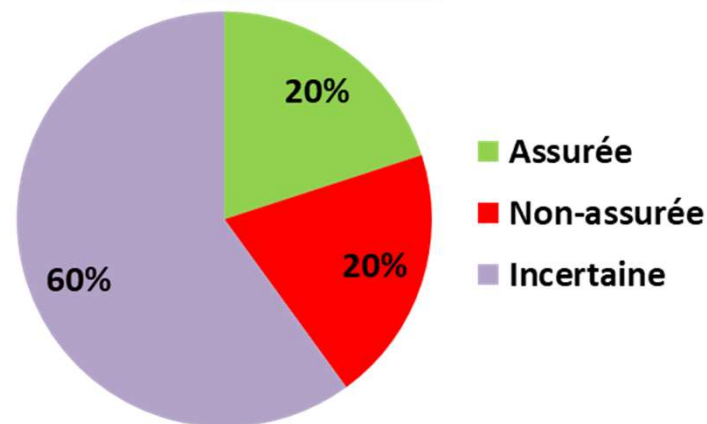
1.4 Profil des exploitations : transmission/cessation



➤ Une cessation des exploitations encore lointaine, mais à anticiper:

- **29 %** des exploitations vont cesser d'exploiter d'ici 10 ans
- **80 %** des exploitations (concernées et ayant répondu) ont une ***transmission incertaine ou non assurée***

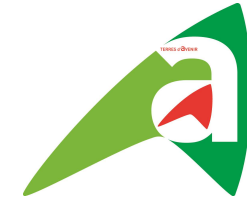
Perspectives de transmission des exploitations



Données
récoltées

OPPORTUNITE DE MISE EN PLACE D'UNE ZAP ET DEFINITION D'UN PROJET AGRICOLE – PONTEVES

1.5 Profil des exploitations : l'irrigation



➤ Un réseau d'irrigation absent...

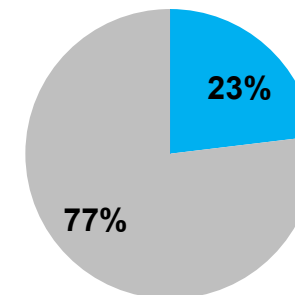
- **77%** des agriculteurs **n'irriguent pas**
- L'eau d'irrigation provient d'un forage ou un captage privé

➤ ... mais une forte volonté de le développer :

- **92%** des exploitations sont **pour le développement** du réseau d'irrigation existant.
- Ces mêmes agriculteurs souhaiteraient irriguer **67 hectares**

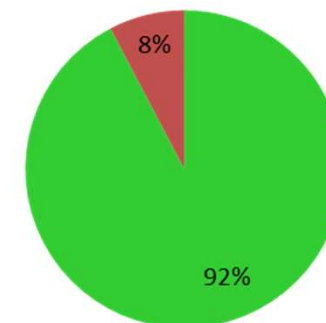
Irrigation sur l'exploitation

■ Oui partiellement ■ Non



Besoin de développer l'irrigation ?

■ Oui ■ Non



Données
récoltées

OPPORTUNITÉ DE MISE EN PLACE D'UNE ZAP ET DÉFINITION D'UN PROJET AGRICOLE – PONTEVES

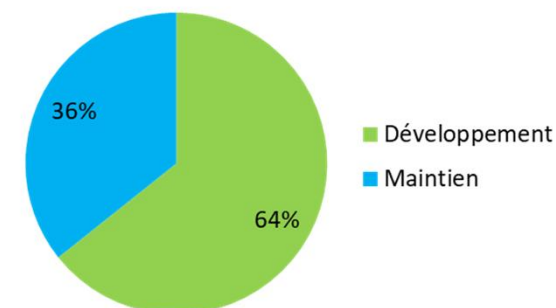
1.6 Profil des exploitations : projets et dynamiques



Des exploitations aujourd'hui en bonne santé :

- 64% des exploitations sont en **développement**
- 36% des exploitations sont en situation de maintien économique

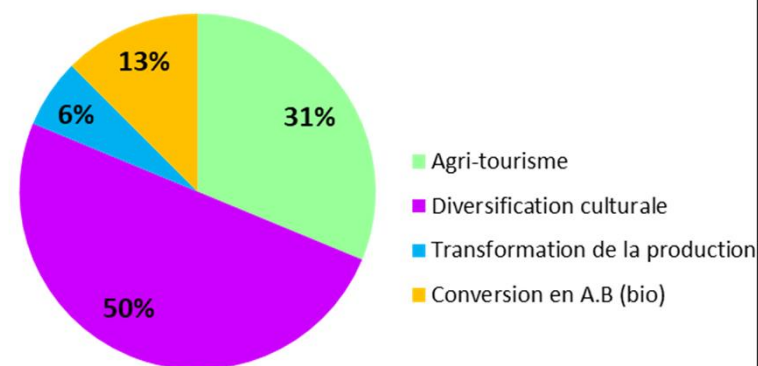
Dynamiques des exploitations



Qui ont des projets:

- **71%** des agriculteurs souhaitent s'agrandir dans les 10 ans à venir
- Recherche totale : **82 hectares supplémentaires** (8 ha/exploitation)
- 8 exploitations souhaitent **diversifier leur production** et 5 exploitations souhaitent développer une **activité agritouristique**, 2 conversions **AB**
- **11 exploitants** ont besoin de **bâtiments** (7 hangars, 2 logements, 2 bâtiments d'exploitation)

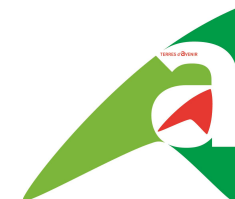
Projets d'évolution des exploitations



Données
récoltées

OPPORTUNITÉ DE MISE EN PLACE D'UNE ZAP ET DÉFINITION D'UN PROJET AGRICOLE – PONTEVES

1.7 La vision des exploitants sur l'agriculture de Pontevès



Les atouts actuels et futurs du territoire, cités par les exploitants :

**Renommées
des AOP et IGP**

Tourisme

Circuits-courts

Climat

Terroir fertile

**Tissu
coopératif**

**Bonne santé du
Rosé de Provence**



Les faiblesses du territoire, citées par les exploitants :

Difficultés de circulation

**Accessibilité
aux parcelles**

**Taux
d'enfrichement**

**Conflit de
voisinage**

Urbanisation

**Distance au siège
d'exploitation**

**Mauvaise gestion de
l'irrigation**

**Difficulté pour
acquérir des terres**



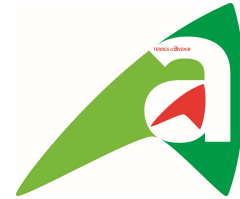
Données
récoltées

OPPORTUNITÉ DE MISE EN PLACE D'UNE ZAP ET DÉFINITION D'UN PROJET AGRICOLE – PONTEVES

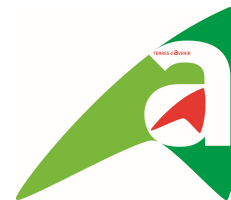


2. 2 Avis et propositions sur la ZAP

2. L'avis des exploitants sur la ZAP

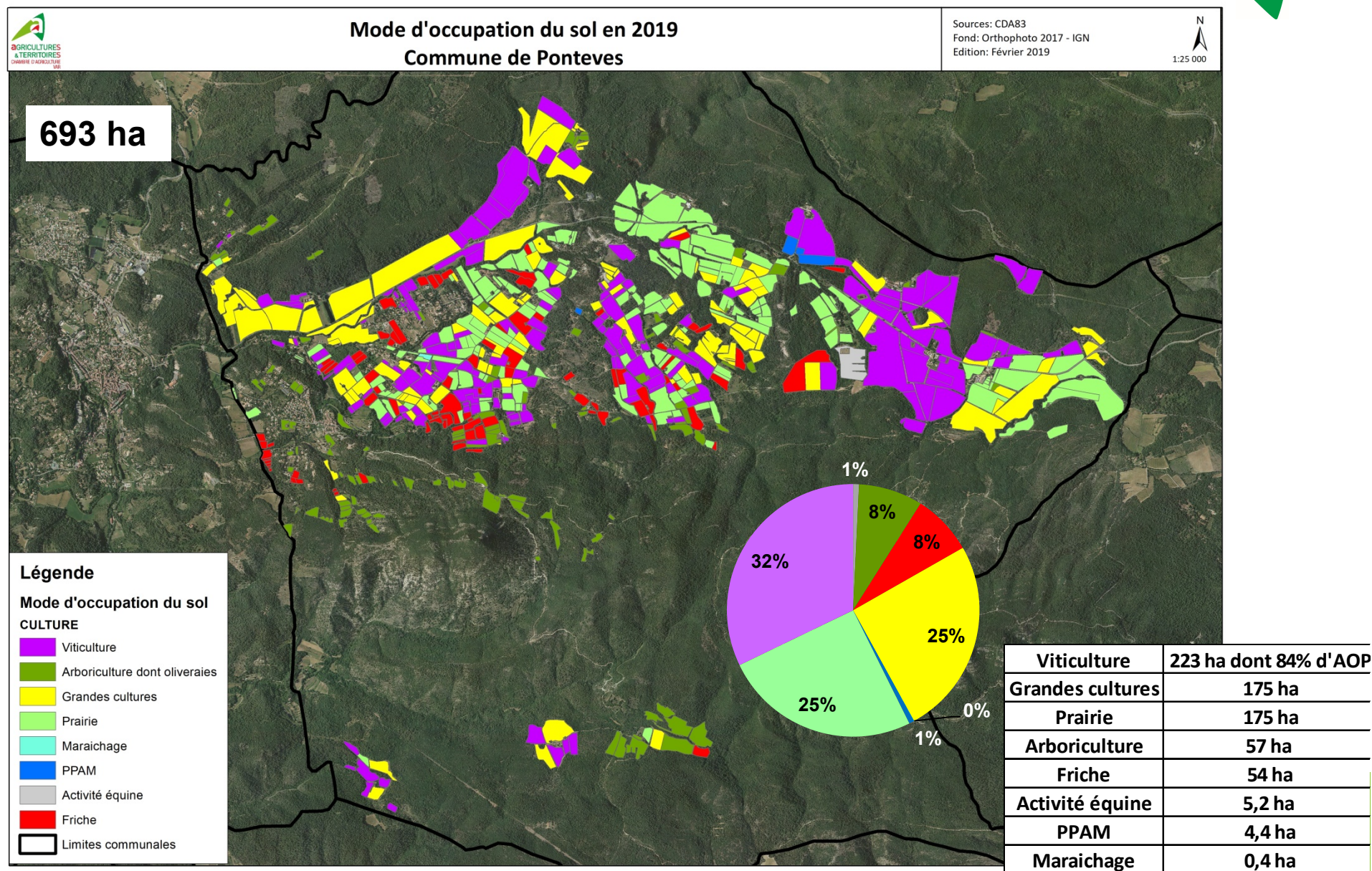
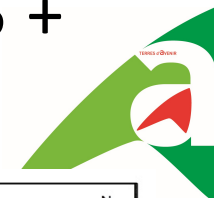


- 14/22 agriculteurs ont répondu (64%)
- L'outil ZAP est assez méconnu : 8 exploitants ont besoin de renseignements supplémentaires et 2 ne le connaissent pas
- La ZAP répond à des problématiques de :
 - **Préserver l'outil de travail et éviter la fuite de foncier**
 - **Pérennisation et sécurisation de l'agriculture vis-à-vis de l'urbanisation**
 - **Accès à l'eau facilité**
 - **Préserver la biodiversité**
- Favorable à la ZAP ?
 - OUI (79%)
 - NON (0%)
 - Ne se prononce pas (21%)



3. Périmètre de ZAP

3.1 Mode d'occupation agricole du sol (MOS 2015 + actualisation via les données exploitants)



Proposition de périmètre de Zone Agricole Protégée





Surfaces agricoles cultivées et à potentiel inclus ou exclues de la ZAP - Pontevès

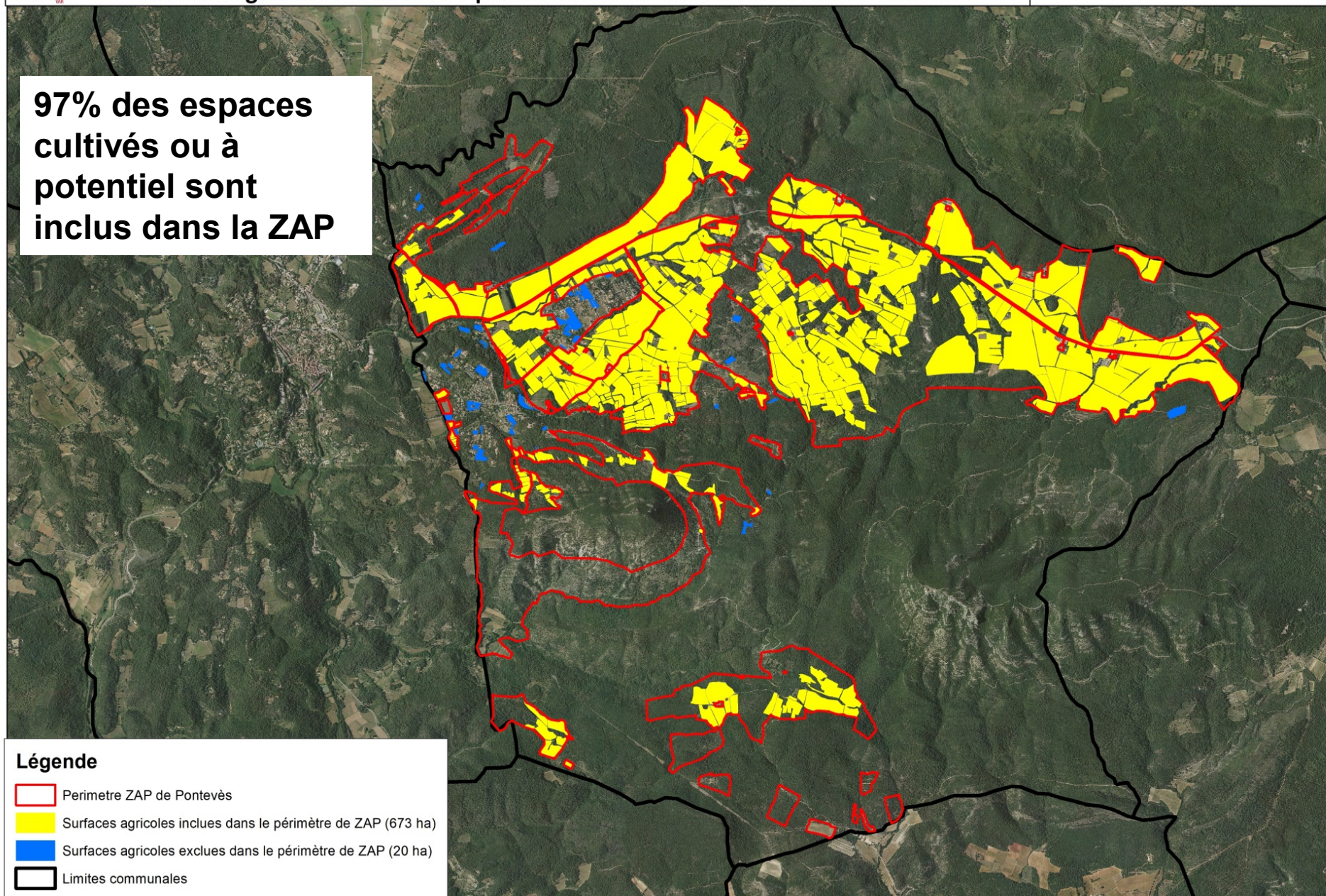
Sources: CA83
Fond: Orthophoto 2017 © IGN
Edition: Mai 2019

N
1:30 000

**97% des espaces
cultivés ou à
potentiel sont
inclus dans la ZAP**

Légende

-  Périmètre ZAP de Pontevès
-  Surfaces agricoles incluses dans le périmètre de ZAP (673 ha)
-  Surfaces agricoles exclues dans le périmètre de ZAP (20 ha)
-  Limites communales




Proposition de périmètre de Zone Agricole Protégée ZAP et zonage du PLU (en révision) - Pontevès

Sources: CA83 - Begeat - Mairie de Pontevès
Fond: Orthophoto 2017 © IGN
Edition: Mai 2019

**99% de la zone
A est incluse
dans la ZAP**

Légende


 Périmètre ZAP de Pontevès

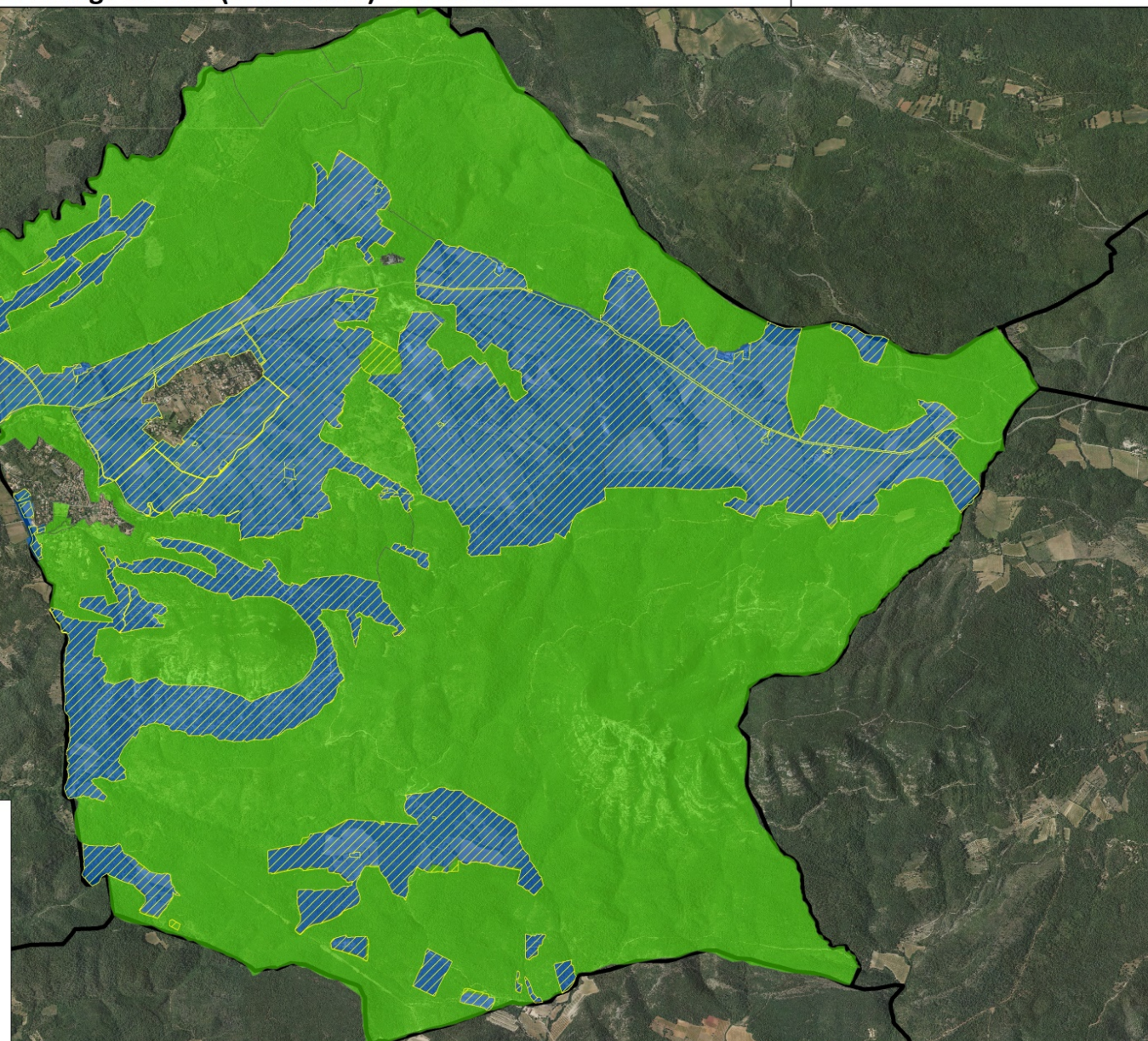
Projet de zonage PLU (en cours de révision)

Zonage PLU

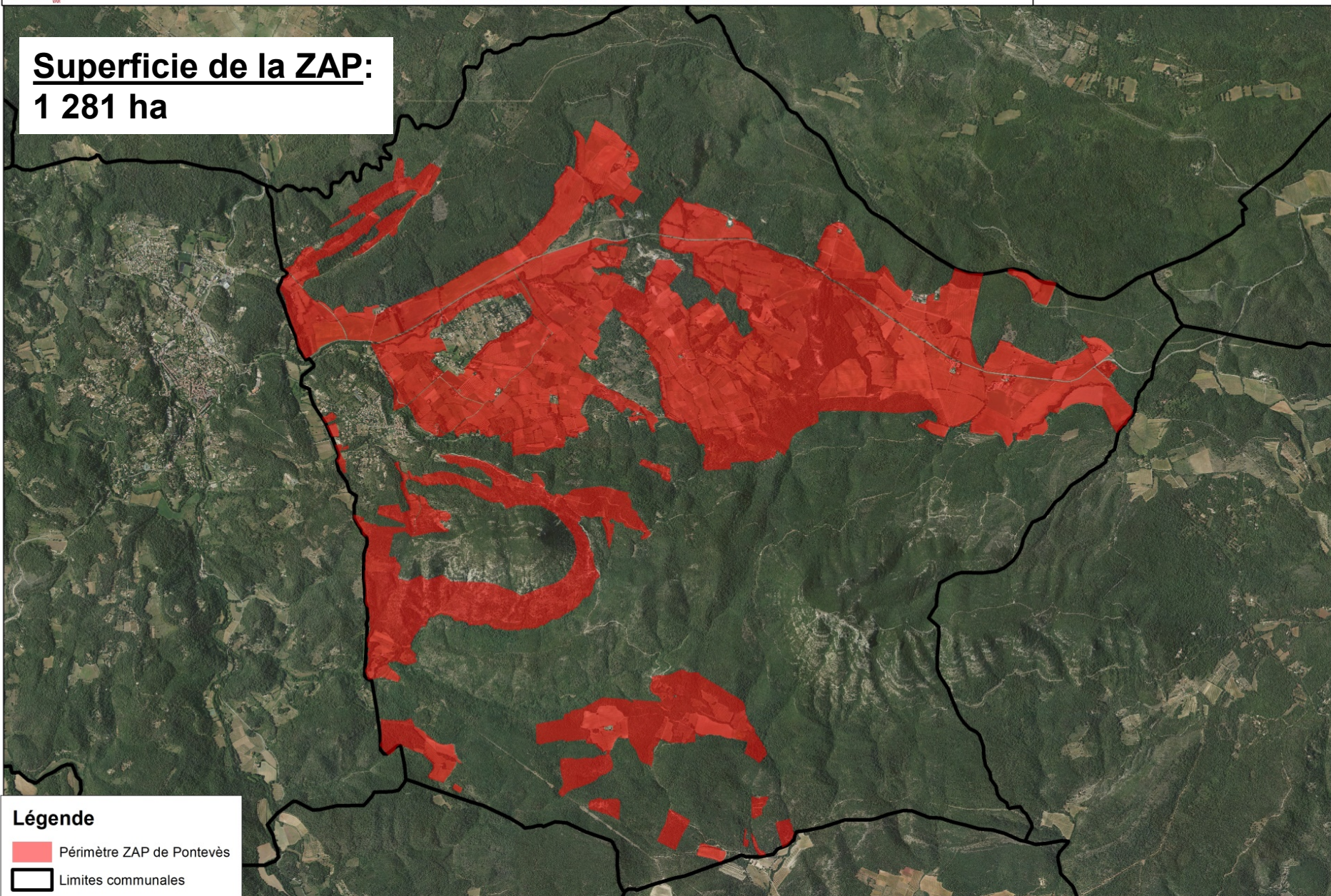
 A

 N

 Limites communales



Superficie de la ZAP:
1 281 ha



3.3 Périmètre de la ZAP



Synthèse:

- Superficie totale de la ZAP: **1 281 hectares**,
- 1 264 ha en zone A (**99% de la zone A du PLU**), et 17 ha en zone N qui sont, soit contigus à la zone A, soit cultivés ou parcourus par un éleveur local, soit en friche et disposant d'un potentiel de reconquête agricole,
- 52% d'espaces agricoles cultivés ou à potentiel (friches récentes),
- 48% d'espaces boisés en zone A ou N à potentiel de (re)conquête agricole (AOP).

Périmètre ZAP	Surface (en ha)	Part des terres agricoles de la commune (en %)	Part de l'AOP « Coteaux Varois » de la commune (en %)
	1 281 ha	97 %	95%

Merci de votre attention



OPPORTUNITE DE MISE EN PLACE D'UNE ZAP ET DEFINITION D'UN PROJET AGRICOLE – PONTEVES