



Cahuzac

Assainissement collectif

Réunion publique du 22 octobre 2025

Cahuzac

Au programme:

- Contexte
- Etat des lieux
- Solutions envisagées
- Planning

Cahuzac

Contexte:

- DCE (Directive Cadre Européenne sur l'Eau) impose le bon état des eaux à l'horizon 2027
- Ruisseau des Avaris est en état écologique moyen et subit une forte pression domestique
- Le système d'assainissement (réseau de collecte + station d'épuration) de Cahuzac est identifiée comme contributif de cette pression

=> D'où la réalisation du Schéma Directeur communal d'assainissement

Cahuzac

Etat des lieux issu du schéma directeur communal d'assainissement :

Commune de Cahuzac :

- 5,69 km²
- Altitude : de 199 m à 288 m NGF

-Population municipale de Cahuzac : 353 habitants en 2020 (360 en 2022)

-Parc de logements :

- Résidences principales : 85
- Résidences secondaires : 9
- Logements vacants : 14

- Nombre moyen d'occupants par logement : 4,15 hab/logement principal

- Moyenne nationale : 2,24 hab/logement

-Présence d'activité particulière :

- Maison Emilienne
- Clinique Korian - Inicea

Cahuzac

Etat des lieux issu du schéma communal d'assainissement :

Réseau de collecte

- Eaux usées : 236ml
- Unitaire : 2 260 ml
- Eaux pluviales : 475 ml
- 3 déversoirs d'orages, 1 PR

TOTAL : 3 071 ml



Station d'épuration:

Code station	0581049V001
Date de la première mise en service	01/11/1982
Constructeur	Epuration GBA
Maitre d'ouvrage	Mairie de Cahuzac
Mode de gestion	Prestation de service pour l'exploitation des ouvrages
Exploitant	VEOLIA – SUD TARN
Capacité de la station d'épuration	400 EH 24 kg DBO5/j 48 kg DCO/j 36 kg MES/j 6 kg NTK/j 1,6 Pt/j Volume journalier : 60 m3/j (débit de référence)
Type de traitement	Boues activées – Aération prolongée
Réseau de collecte	Unitaire et séparatif
Exutoire	Le ruisseau des Avaris
Coordonnées du point de rejet (Lambert 93)	X : 625 610 m / Y : 6 294 290 m / Z : 231,41 m



Cahuzac

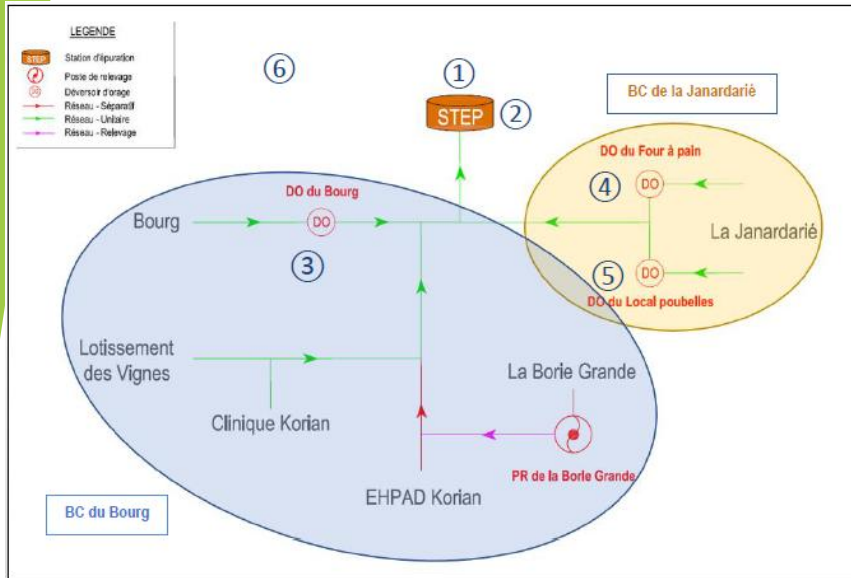
Etat des lieux issu du schéma communal d'assainissement :

	Charges hydrauliques (en m ³ /j)	Charges organiques (en kg/j)				
		DBO ₅	DCO	MES	NTK	PT
Charge théoriques collectées en basse saison	38,6	22,8	54,8	27,4	5,0	0,9
Charge théoriques collectées en haute saison	39,9	23,5	56,4	28,2	5,2	0,9
Moyennes des valeurs d'autosurveillance de la STEP	58,2	7,3	21,5	7,9	2,3	0,3

=> La pollution n'est pas entièrement admise sur la station d'épuration

Cahuzac

Etat des lieux issu du schéma communal d'assainissement :



Identification de 6 300m² de surface active

Débit de référence temps sec nappe haute: 92,2m³/j

4 DO déversent en temps de pluie

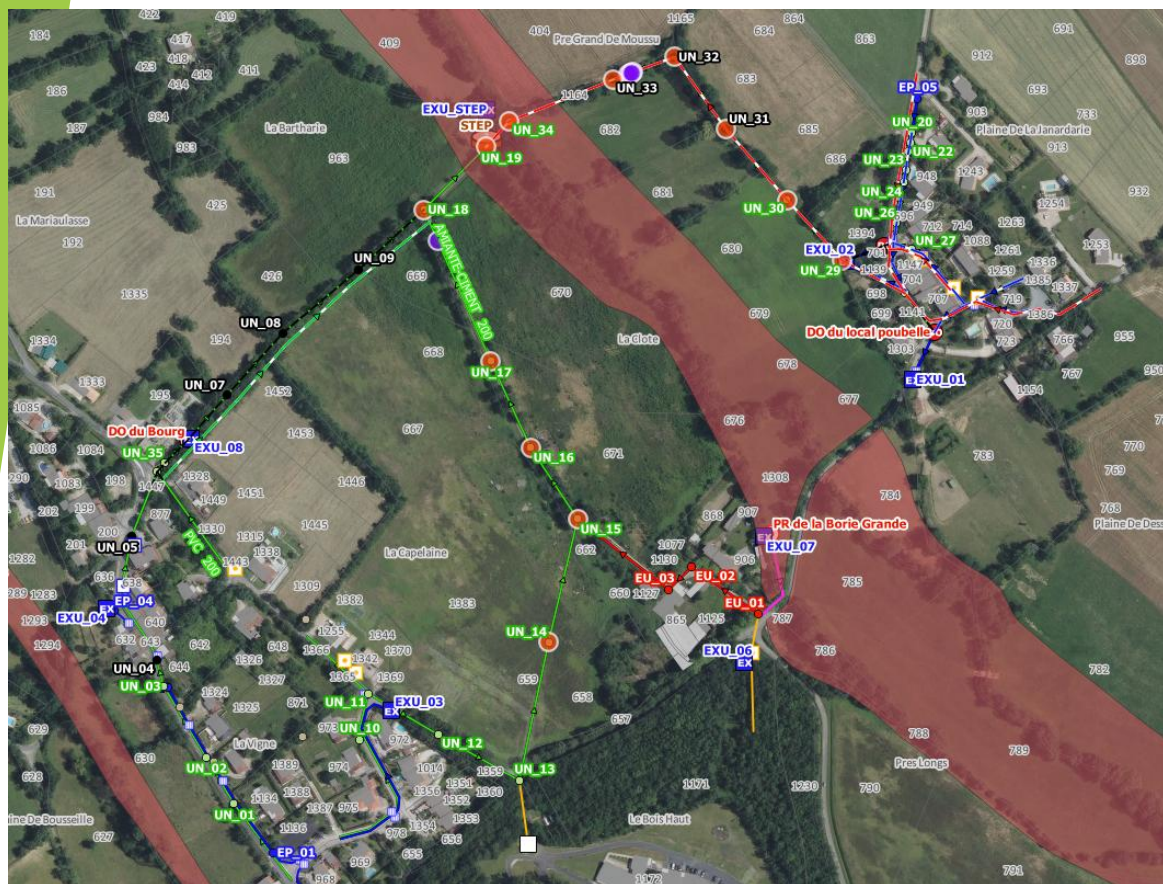
Cahuzac

Objectifs à atteindre: Réduire la pression domestique sur la masse d'eau

- ❖ Réduire les déversements d'eaux usées pour améliorer le taux de transfert:
 - réduire les eaux claires parasites permanentes
 - réduire les eaux claires parasites météoriques
- ❖ Fiabiliser le traitement:
 - Pérenniser le système de traitement
 - Sortir la station d'épuration des eaux usées de la zone inondable
 - Rendre compatible la station d'épuration des eaux usées et le réseau

Cahuzac

Propositions de travaux issues du schéma communal d'assainissement :

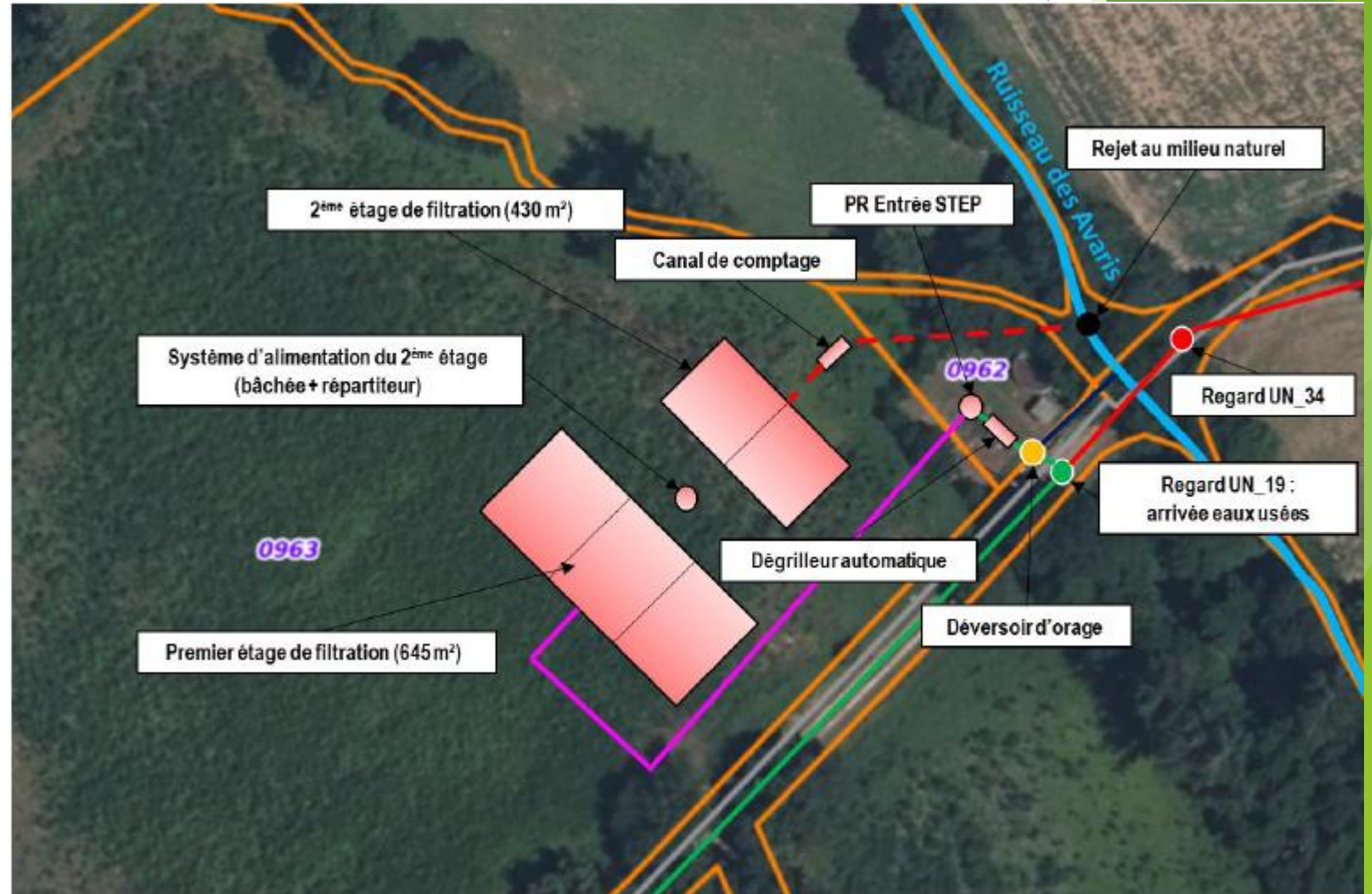


AXES	TRAVAUX	Coût travaux (€ HT)	Coût opération (€ HT)	Gain attendu	Ratio
PRIORITE 1 – 2025 - 2027					
Renouvellement de la station d'épuration	Création d'une nouvelle station d'épuration de type « filtres plantés de roseaux »	540 500,00 €	621 575,00 €	-	-
Réduction des eaux claires parasites permanentes	Interventions ponctuelles pour réhabilitation du réseau de collecte	1 500,00 €	1 720,00 €	36 m³/j	533,61 €/m³/j
Réduction des eaux claires parasites permanentes	Reprise d'étanchéité de 12 regards de visite	14 400,00 €	17 490,00 €		
Réduction des eaux claires parasites temporaires	Déconnexion des eaux pluviales de la clinique	A la charge de la clinique Le Château		1 908 m²	-
Réduction des rejets au milieu naturel	Mise en conformité de l'EHPAD	A la charge de l'EHPAD Korian		-	-
Réhabilitation du réseau de collecte	Installation d'un dégrilleur automatique au branchement de l'EHPAD	A la charge de l'EHPAD Korian		-	-
Réhabilitation du réseau de collecte	Installation d'un dégrilleur automatique au branchement de la clinique	A la charge de la clinique Le Château		-	-
Sous-total n°1 – Priorité 1		556 400,00 €	640 785,00 €	36 m³/j 1 908 m²	533,61 €/m³/j
PRIORITE 2 – 2028 - 2030					
Réduction des eaux claires parasites temporaires	Mise en séparatif de l'antenne unitaire de la Janardarié	153 900,00 €	177 000,00 €	2 000 m²	88,5 €/m²
Réhabilitation du réseau de collecte	Création de regards de visite place de la Janardarié et rue de la Vigne	6 000,00 €	6 840,00 €	-	-
Sous-total n°2 – Priorité 2		159 900,00 €	183 840,00 €	2 000 m²	88,5 €/m²
PRIORITE 3 – 2031 - 2033					
Amélioration du réseau de collecte	Renouvellement du tronçon UN_06 – UN_18 (transfert bourg vers STEP)	62 400,00 €	71 200,00 €	-	-
Mise à niveau ou accessibilité de regards de visite	Mise à niveau ou accessibilité de 5 regards de visite	2 250,00 €	2 520,00 €	-	-
Réhabilitation de regards de visite	Réhabilitation de 4 regards de visite	2 200,00 €	2 490,00 €	-	-
Réduction des rejets au milieu naturel	Diagnostics de branchement route de la Montagne Noire	-	360,00 €	-	-
Sous-total n°3 – Priorité 3		66 850,00 €	76 570,00 €	-	-
TOTAL GENERAL		783 150,00 € HT	901 195,00 € HT	36 m³/j 3 908 m²	533,61 €/m³/j 45,29 €/m²

Cahuzac

Propositions de travaux issues du schéma communal directeur d'assainissement : création d'une nouvelle station d'épuration

Filtre planté de roseaux à deux étages d'une capacité d'environ 450EH



Cahuzac

Exemple de station d'épuration à filtre planté de roseaux:



Cuq Toulza: 500EH



Pampelonne en hiver

Cahuzac

Modification du zonage:



DEJANTE EAU & ENVIRONNEMENT
SUD OUEST
75 avenue de la Libération - 19300 MALEMORT
Tél: 05 55 52 80 10 - Châss 2

Département du TARN

Mutua d'assainissement :

Commune de Cahuzac

La Bourg - 81540 CAHUZAC

Actualisation du schéma communal d'assainissement et diagnostic du système d'assainissement

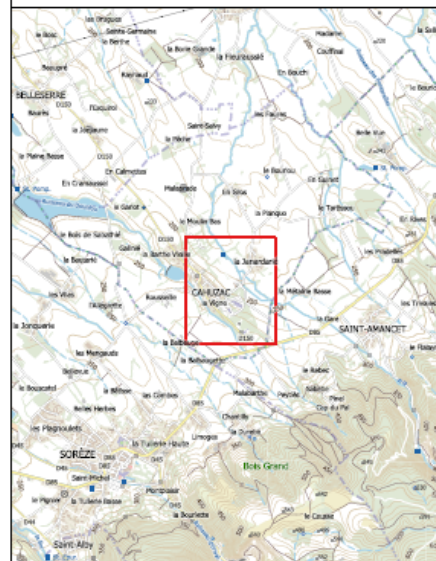
Révision du zonage d'assainissement collectif

Echelle: 1:2 000

N°	Date	Observations (Modifications)	Etat
1	07/2024	Plan de situation	OK
2			
3			
4			
5			
6			
7			

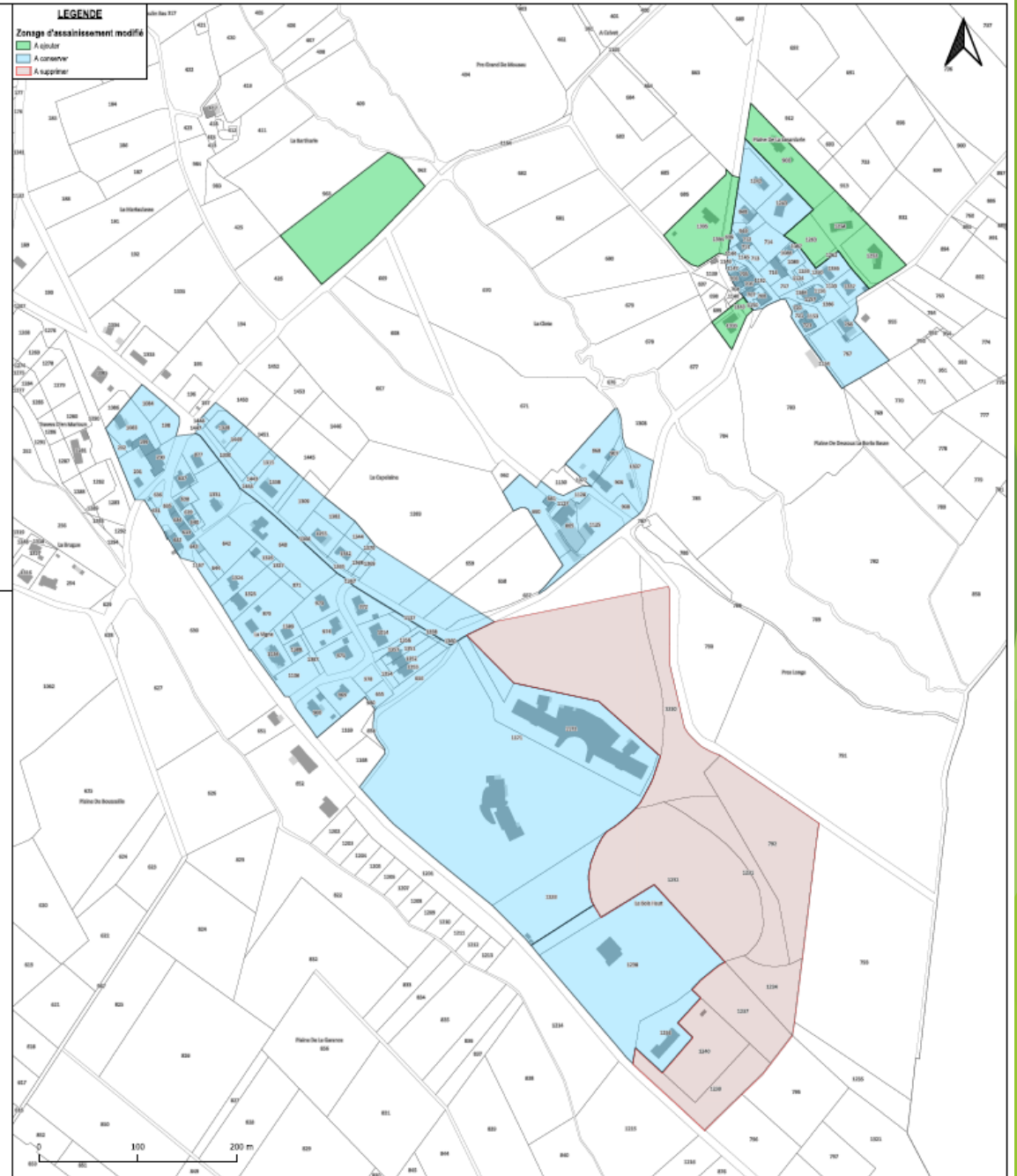
Le zonage d'assainissement est défini par le schéma communal d'assainissement (SCA) et le diagnostic du système d'assainissement (DSA).

Plan de situation
Echelle : 1/25000



LEGENDE

Zonage d'assainissement modifié
A ajouter
A conserver
A supprimer



Cahuzac

Possibilités actuelles de financement:

Pour la mise en conformité du système d'assainissement (station d'épuration et réseaux):

En tant que système contributif sur une masse d'eau impactée par une pression domestique, les possibilités de financement actuelles sont:

Agence de l'Eau Adour Garonne: 70% des dépenses pour la pollution existante et 10% pour la pollution future (sous réserve des conditions d'éligibilité dont un tarif $\geq 2\text{€ TTC/m}^3$)

Département: 30% ramené au taux suffisant pour ne pas dépasser le taux maximal d'aide publique réglementaire de 80%

Cahuzac

Impact sur le prix de l'eau:

Simulation du programme avec:

-2026: Renouvellement de la station d'épuration + étanchéité des regards

- 2028: Mise en séparatif réseau de la Janardarié

-2031: renouvellement tronçon du cimetière

Prix technique:

70€/an et 1,55€/m³ soit 2,13€/m³

Commune de Cahuzac	Année	2025	2026	2027	2028	2029	2030	2031	2032
	Projets	bourg							
Nombre de branchements existants		51	0	0	0	0	0	0	0
Nombre de branchements projetés		0	0	0	0	0	0	0	0
Nombre de branchements total cumulé		51	51	51	51	51	51	51	51
Population raccordée		133	133	133	133	133	133	133	133
COÛT									
Création réseaux de collecte		0 €	19 210 €	0 €	197 520 €	0 €	0 €	76 570 €	0 €
Création des branchements		0 €	0 €	0 €	0 €	0 €	0 €	0 €	0 €
Création Station d'épuration		0 €	621 575 €	0 €	0 €	0 €	0 €	0 €	0 €
Total coût d'investissement		0 €	640 785 €	0 €	197 520 €	0 €	0 €	76 570 €	0 €
Total Investissement avec divers & imprévus (5%)	5%	0 €	672 824 €	0 €	207 396 €	0 €	0 €	80 399 €	0 €
R									
Département du Tarn		0 €	64 079 €	0 €	39 504 €	0 €	0 €	15 314 €	0 €
Agence de l'eau Adour / Garonne		0 €	448 550 €	0 €	98 760 €	0 €	0 €	38 285 €	0 €
Total Subventions		0 €	512 628 €	0 €	138 264 €	0 €	0 €	53 599 €	0 €
AU									
Participation forfaitaire à l'assainissement collectif pour les habitations existantes	3 000,00 €	0 €	0 €	0 €	0 €	0 €	0 €	0 €	0 €
Participation forfaitaire à l'assainissement collectif pour les habitations futures	3 000,00 €	0 €	0 €	0 €	0 €	0 €	0 €	0 €	0 €
Total PFAC		0 €	0 €	0 €	0 €	0 €	0 €	0 €	0 €
Ar									
réinvestissement de la trésorerie		0 €	0 €	0 €	0 €	0 €	0 €	0 €	0 €
Total autofinancement		0 €	0 €	0 €	0 €	0 €	0 €	0 €	0 €
Ar									
Provisions d'investissement (investissement - subventions - PFAC) + autofinancement		0 €	160 196 €	0 €	69 132 €	0 €	0 €	26 800 €	0 €
Annuité d'emprunt		792 €	8 200 €	0 €	3 500 €	0 €	0 €	1 400 €	0 €
Annuité d'emprunt cumulé		792 €	8 992 €	8 992 €	12 492 €	12 492 €	12 492 €	13 892 €	13 892 €
Taux du prêt		3,00%	3,00%	3,00%	3,00%	3,00%	3,00%	3,00%	3,00%
Durée du Prêt		30	30	30	30	30	30	30	30
COÛTS DE FONCTIONNEMENT									
Réseaux d'assainissement	0,50%	0 €	96 €	0 €	988 €	0 €	0 €	383 €	0 €
Station d'épuration	1,50%	12 500 €	0 €	0 €	0 €	0 €	0 €	0 €	0 €
Total Coût de Fonctionnement cumulé		12 500 €	12 596 €	12 596 €	13 584 €	13 584 €	13 584 €	13 967 €	13 967 €
Reste à financer		13 292 €	21 588 €	21 588 €	26 076 €	26 076 €	26 076 €	27 859 €	27 859 €
Impact									
Consommation moyenne par abonné (m3/an)	302,745098								
Consommation moyenne par an		15 440	15 440	15 440	15 440	15 440	15 440	15 440	15 440
Impact sur le prix de l'eau en €/m ³		0,86 €	1,40 €	1,40 €	1,69 €	1,69 €	1,69 €	1,80 €	1,80 €
Décomposition du prix de l'eau									
Décomposition du prix de l'eau	Part fixe	41,32 €	67,11 €	67,11 €	81,06 €	81,06 €	81,06 €	86,61 €	86,61 €
	Part variable	0,52 €	0,84 €	0,84 €	1,01 €	1,01 €	1,01 €	1,08 €	1,08 €
la part fixe respecte la limite de 40% d'une facture de 120m3									
Prix de l'eau facturé	part fixe Part variable	70 1,55							
Recette liées à la redevance		27 502,00 €	27 502,00 €	27 502,00 €	27 502,00 €	27 502,00 €	27 502,00 €	27 502,00 €	27 502,00 €
Dépense année N		13 292 €	21 588 €	21 588 €	26 076 €	26 076 €	26 076 €	27 859 €	27 859 €
Participation d'équilibre du budget général (participation au Trésorerie à transférer sur N+1		- €	- €	- €	- €	- €	- €	- €	- €
		14 210,00 €	20 123,95 €	26 037,90 €	27 464,25 €	28 890,60 €	30 316,95 €	29 960,45 €	29 603,95 €

Cahuzac

Merci pour votre attention