

**Marine nationale
Force maritime des fusiliers marins et commandos
Base des fusiliers marins et des commandos
Complexe de tir du Linès-Bégo**

Plouhinec, le 3 décembre 2025

PREVISIONNEL ACTIVATION ZONES TERRESTRES

OBJET : Prévion d'activation des zones terrestres du champ de tir de BASEFUSCO/Complexe de tir du Linès-Bégo.

RÉFÉRENCE : Semaine 50/2025 du lundi 8 décembre 2025 au vendredi 12 décembre 2025 (heures locales) – Version n° 1.



Date		Horaires de début et de fin	Activités
Lundi	8 décembre 2025	NEANT	NEANT
Mardi	9 décembre 2025	NEANT	NEANT
Mercredi	10 décembre 2025	NEANT	NEANT
Jeudi	11 décembre 2025	NEANT	NEANT
Vendredi	12 décembre 2025	NEANT	NEANT

SURVOL/TIR

L'accès aux zones dangereuses est limité à partir de 07h00 (si tirs matin ou journée complète) et à partir de 10h00 (si tirs après-midi seulement).

SURVOL

Lors de la séance, l'accès aux zones dangereuses est interdit 30 minutes avant l'heure programmée. L'accès aux parkings reste possible.

DRONE

L'accès aux parkings reste possible.

Le présent avertissement n'a qu'un caractère indicatif, le programme prévu peut subir des additifs ou des modifications.

BCLM Lorient – BASEFUSCO/GCT
BP 92222 – 56998 LORIENT CEDEX
basefusco-planif-tir.fct@intradef.gouv.fr

Contact possible sur VHF canal 6 pendant les périodes de tirs

**Les prévisions des champs de tir et les zones réservées (air/mer) sont consultables en temps réel sur :
www.facebook.com/ctlines**

DESTINATAIRES :
MAIRIE DE PLOUHARNEL
MAIRIE D'ERDEVEN
AEROMODELISME
ULM

accueil@mairieplouharnel.fr
mairieaccueil@erdeven.fr
president@mc-plouharnelais.fr
Assoc. PLOUHARN'AILES



MINISTÈRE
DES ARMÉES
ET DES ANCIENS
COMBATTANTS

Liberté
Égalité
Fraternité

Marine nationale
Force maritime des fusiliers marins et commandos
Base des fusiliers marins et des commandos
Complexe de tir du Linès-Bégo

Plouhinec, le 3 décembre 2025

PREVISIONNEL ACTIVATION ZONES AERIENNES

OBJET : Prévion d'activation des zones aériennes du champ de tir de BASEFUSCO/Complexe de tir du Linès-Bégo.

RÉFÉRENCE : Semaine 50/2025 du lundi 8 décembre 2025 au vendredi 12 décembre 2025 (heures locales) – Version n° 1.

LUNDI 8 décembre 2025

R13A1	08h00-17h00
R13A2	08h00-12h00

MARDI 9 décembre 2025

R13A1	08h00-22h00
R13A2	08h00-12h00

MERCREDI 10 décembre 2025

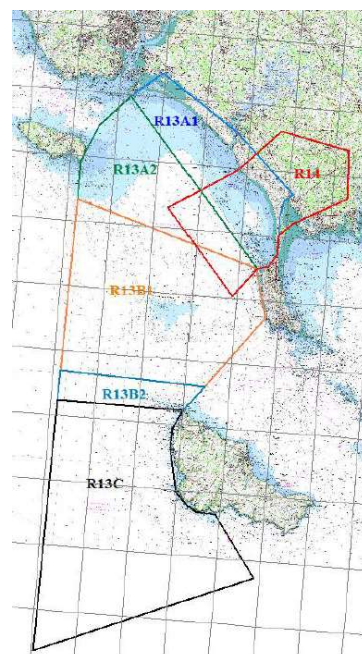
R13A1	08h00-17h00
-------	-------------

JEUDI 11 décembre 2025

R13A1	08h00-22h00
R13A2	08h00-12h00
R13B2	13h00-16h00
R13C	13h00-16h00

VENDREDI 12 décembre 2025

R13A1	08h00-15h00
-------	-------------



Important

Ces informations sont susceptibles d'être modifiées.

Contacter les organismes du contrôle aérien avant toute activité aérienne dans ces zones.

BCLM Lorient – BASEFUSCO/GCT
BP 92222 – 56998 LORIENT CEDEX
basefusco-planif-tir.fct@intradef.gouv.fr

Contact possible sur VHF canal 6 pendant les périodes de tirs

Les prévisions des champs de tir et les zones réservées en mer sont consultables en temps réel sur :
www.facebook.com/ctlines

DESTINATAIRES

MAIRIE DE PLOUHARNEL
MAIRIE D'ERDEVEN
AEROMODELISME

accueil@mairieplouharnel.fr
mairieaccueil@erdeven.fr
president@mc-plouharnelais.fr