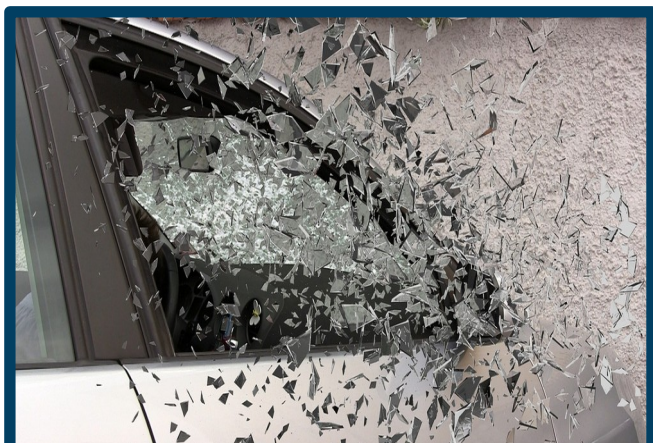




MOBI *lettre*

Votre brigade mobile vous informe



Prévention routière : gare aux conduites addictives

- Risques et réglementations



Quand les voleurs s'en prennent au père Noël

- Rappels de bonnes pratiques pour repousser les cambrioleurs



Le Téléthon

- Un bref historique
- Quelle cause est défendue ?

DECEMBRE 2025

ÉDITO DU MOIS DE DÉCEMBRE

La Compagnie de Gendarmerie de Vienne compose malheureusement en cette fin d'année 2025 avec deux thématiques : les cambriolages et l'insécurité routière.

Alors qu'en Octobre le Dauphiné Libéré publiait son classement des « communes les plus cambriolées de France », nous vous avertissions des hausses potentielles du nombre de faits dans la Mobilette du même mois.

Nous ne fûmes pas surpris de partir dans les semaines suivantes constater divers vols dans des habitations ou véhicules, principalement au préjudice de personnes âgées.

L'actualité de fin d'année tourne aussi autour de trois accidents graves intervenus à Chuzelles, Oytier-Saint-Oblas et Heyrieux, ayant coûté la vie à trois personnes.

L'usage de substances interdites avant de prendre le volant est en cause d'au moins un accident sur les trois.

La Gendarmerie déplore ces événements et réagit en renforçant ses contrôles routier, pour dissuader les comportements à risques.

Notre but n'est évidemment pas de vous tracasser en cette période de fêtes.

Au contraire, en diffusant nos messages de prévention, nous espérons vous inciter à anticiper mieux votre organisation pour passer les fêtes de fin d'année le plus sereinement possible.

En espérant vous retrouver en Janvier 2026 pleins de bonne humeur,

Votre brigade mobile



Vos fêtes sur la route : évitons de les gâcher bêtement...

Comme tous les ans, en Décembre, les fêtes de fin d'année vous rassemblent lors de fêtes de famille, entre copains ou en montagne pour une raclette party ! On le sait bien, ces événements sont propices à la décontraction et au laisser-aller. Alcool et autres plaisirs (beaucoup) moins licites sont aussi de la partie. Vous commencez à nous connaître, nous sautons sur l'occasion pour procéder à quelques rappels de rigueur !

QUELQUES DONNÉES D'ACCIDENTOLOGIE

EN ISÈRE



60 personnes sont mortes sur la route en 2024, contre 52 en 2023



45% des accidents avec conducteur était sous **l'emprise de stupéfiants**.



28% des accidents à cause de la **vitesse**



26% à cause de **l'alcool** ».

Expliqué par le Sous-préfet de l'Isère Rémy DARROUX au webzine « vivre villes »

SUR LE PLAN NATIONAL

1,65 fois plus de chances d'être responsable d'un accident mortel en ayant consommé du cannabis.

1/3 accident mortel les week-ends implique un conducteur positif aux stupéfiants

x29 c'est l'augmentation du risque d'accident après avoir consommé alcool + stupéfiants

Selon l'Association Nationale de Prévention en Accidentologie et Addictologie

POURQUOI DE TELS CHIFFRES ?

Alcool et stupéfiants génèrent :

somnolence



baisse des performances visuelles et auditives



allongement du temps de réaction du cerveau



Sur-confiance en soi



Rétrécissement du champ visuel

LE SAVIEZ-VOUS ?

En temps normal, le temps de réaction du cerveau est d'environ 1 seconde. Après 2 verres d'alcool, ce temps s'élève à 1,5 seconde.

Roulant à 90 km/h, vous parcourez 12 mètres de plus avant d'avoir une réaction face à un danger...



Quelles conséquences administratives ?

QUE DIT LE CODE DE LA ROUTE ?

Il prévoit 3 cas de figure, selon la concentration d'alcool par millilitres d'air expirés :

Entre 0,25 et 0,50 mg



Contravention
135€ et perte de 6 points

Au delà de 0,5 mg



Délit
Suspension du permis et amende

Produits stupéfiants



Interdits

QUELLES AUTRES SANCTIONS ?

CONCERNANT LE VÉHICULE



Il peut être placé en fourrière ou équipé d'un éthylomètre anti-démarrage.

EN CAS D'ACCIDENT CORPOREL / MORTEL



Jusqu'à 5 à 7 ans d'emprisonnement



Jusqu'à 75 000 à 100 000 d'amende

SI JE REFUSE DE ME SOUMETTRE À UN DÉPISTAGE LORS D'UN CONTRÔLE ?

Il s'agit d'un délit sanctionné de la même manière qu'une conduite sous l'empire d'un état alcoolique.

LES PEINES COMPLÉMENTAIRES

Certaines peines peuvent compléter les amendes et pertes de points. Elles permettent de renforcer le degré de sanction ou sensibiliser les contrevenants. En voici quelques exemples :



Jours Amende



Travail d'intérêt général



Stage de sensibilisation à la sécurité routière

Sans compter les sanctions prononcées par l'assurance auto et les indemnités à verser à d'éventuelles victimes.

QUELLE DOSE POUR RESTER RAISONNABLE ?

Dans un bar, toute boisson alcoolisée servie contient 1 dose d'alcool.

1 dose d'alcool = 10 grammes d'alcool pur



=



=



Selon son gabarit, une personne peut consommer **entre 1 à 2 doses** d'alcool avant d'être positive au dépistage, **ce n'est pas une science exacte !**



Prévention des cambriolages

Les cadeaux à couvert !

Tout au long de l'année, des personnes mal intentionnées entrent dans les maisons pour dérober argent, bijoux ou autres objets de valeur.

Ces cambriolages ont un très gros impact psychologique sur les victimes.

Ils surviennent majoritairement à deux périodes de l'année : en Décembre, avec 11 % des cambriolages de l'année en moyenne et juste derrière, le mois d'Août.

Nous vous rappellerons ici quelques conseils pour éviter d'être la cible des voleurs.

POURQUOI LE MOIS DE DÉCEMBRE EST-IL PLUS CONCERNÉ ?



APPROCHE DES FÊTES

Les voleurs cherchent de beaux butins :

Cadeaux de Noël, enveloppes d'argent liquide, bon vin...



TOMBÉE DE LA NUIT

Il fait nuit plus tôt donc les voleurs disposent de plus d'obscurité et de discrétion... CQFD !



PÉRIODE DE RASSEMBLEMENTS ET DE FÊTES

Les gens sortent sur les marchés de Noël, manger une raclette entre amis, partent en week-end à la montagne... laissant sans surveillance leur domicile.

ET LE RISQUE CONCERNE AUSSI VOTRE VOITURE !

Les voitures sont touchées également.

On appelle le vol dans une voiture un « vol à la roulotte ».

Les voleurs cherchent en général à voler de l'argent liquide, des cartes bleues ou des objets de valeur : encore une fois les cadeaux de Noël ou vivres achetés pour l'occasion des fêtes.



JE PROTÈGE MON DOMICILE EN CAS D'ABSENCE

- ✓ Verrouillage systématique de toutes issues et fermeture des volets
- ✓ Mise en marche d'éclairages extérieurs / de façade
- ✓ Allumage d'une ou plusieurs lumières en intérieur pour simuler une présence
- ✓ L'installation d'un système de vidéoprotection peut être pertinente



JE PRÉSERVE MON VÉHICULE

- Verrouillage systématique en sortant
- Ne jamais laisser les clés sur le contact
- Enlever tout objet de valeur visible depuis l'extérieur
- Ne pas stocker ses cadeaux de Noël dans sa voiture

LES BONNES PRATIQUES ANTI-VOLS

NOTRE SÉCURITÉ EST UN TRAVAIL D'ÉQUIPE



JE COOPÈRE AVEC MON VOISINAGE

- 📞 Être attentif aux personnes et véhicules inconnus / suspects
- 📞 Alerter le voisinage de tout comportement ou véhicule suspect / cambriolage constaté
- 📞 Participer à un dispositif de vigilance de quartier (Participation Citoyenne)

Attention à ne pas créer d'anxiété inutilement au sein du voisinage



L'ALERTE LES AUTORITÉS

- 📞 Appeler immédiatement le 17 si présence d'un rôdeur, et le cas échéant prévenir la Police Municipale
- 📞 Informer sa Gendarmerie locale de son départ en vacances et s'inscrire à l'Opération Tranquillité Vacances
- 📞 Si vous trouvez votre domicile cambriolé en rentrant chez vous, contactez le 17, ne touchez surtout rien et attendez l'arrivée d'un équipage



Ce mois-ci, pour les derniers d'entre vous qui ne connaîtraient pas, nous zoomons sur le Téléthon !

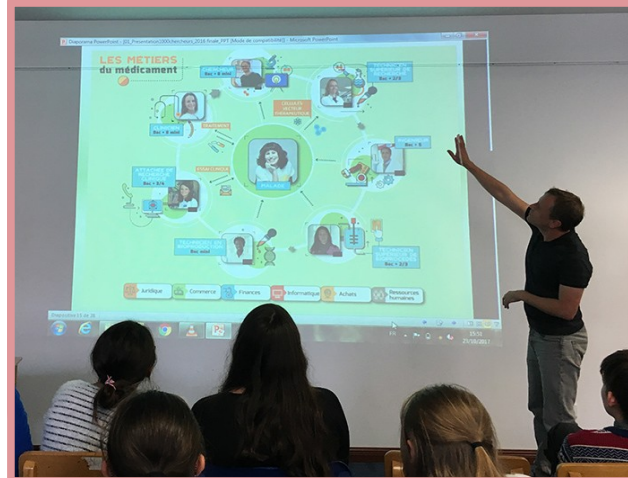
Le Téléthon est à l'origine une émission télévisée (Télévision/ Marathon) à but caritatif, aujourd'hui associée à des milliers d'animations caritatives partout en France.

Le Téléthon vise le financement de recherches sur des maladies génétiques rares, dont la plus mise en avant est la myopathie.

Il touche plus de 20 millions de personnes

Chaque année au mois de Novembre, l'association AFM Telethon et des professeurs de biologie et Géologie proposent des interventions dans les lycées et les classes de 3ème pour sensibiliser les élèves aux avancées récentes de la génétique.

Cela permet aux jeunes de poser leurs questions et qui sait, peut-être de créer des vocations.



Vous pouvez créer votre propre événement, ou faire un don directement par téléphone au

09 69 36 37 47



INFOS PRATIQUES



« BRIGADE MOBILE DU
COULOIR RHODANIEN »

Retrouvez tous nos messages de
prévention sur notre fil Panneau
Pocket



Ma Sécurité
Application grand public

Une démarche ? Une question ?
Téléchargez l'appli, disponible sur
Android Play Store ou Apple Store

OPÉRATION
**TRANQUILLITÉ
VACANCES**

Le bon réflexe
contre les
cambriolages

Partez en vacances plus sereins
avec l'O.T.V, à enregistrer dans
votre Gendarmerie la plus proche

17

numéro des forces de l'ordre

Vous êtes en danger, victime ou
témoin d'un crime ou délit

Vous êtes sur les lieux d'un
accident

1 seul réflexe : contactez le 17



Nos permanences

Lundi :	St Georges d'Esperanche
Mardi :	Cour et Buis
Mercredi :	Chuzelles
Jeudi :	Septeme Oytier St Oblas
Vendredi :	Estrablin
Samedi :	Salaise sur Sanne

Toute la semaine, retrouvez-nous de 9 heures à midi
dans vos mairies ou, à Salaise Sur Sanne, au centre
commercial carrefour.

Nous sommes à votre disposition pour recueillir vos
plaintes ou vous renseigner.

Il peut nous arriver d'être absent, pensez à consulter
votre Mairie ou notre Panneau Pocket si vous avez
besoin de nous voir.

RÉDACTION : Gendarme Alexis ARRIVAUT

UNITÉ : Brigade Mobile du Couloir Rhodanien

CONTACT : Appeler le 17 en cas d'urgence ou votre brigade de proximité pour tout dépôt de plainte