



# Actions réalisées sur le site Natura 2000 "Vallée de la Meuse secteur de Stenay"

2024





# Suivis scientifiques et techniques

## Rôle des genêts

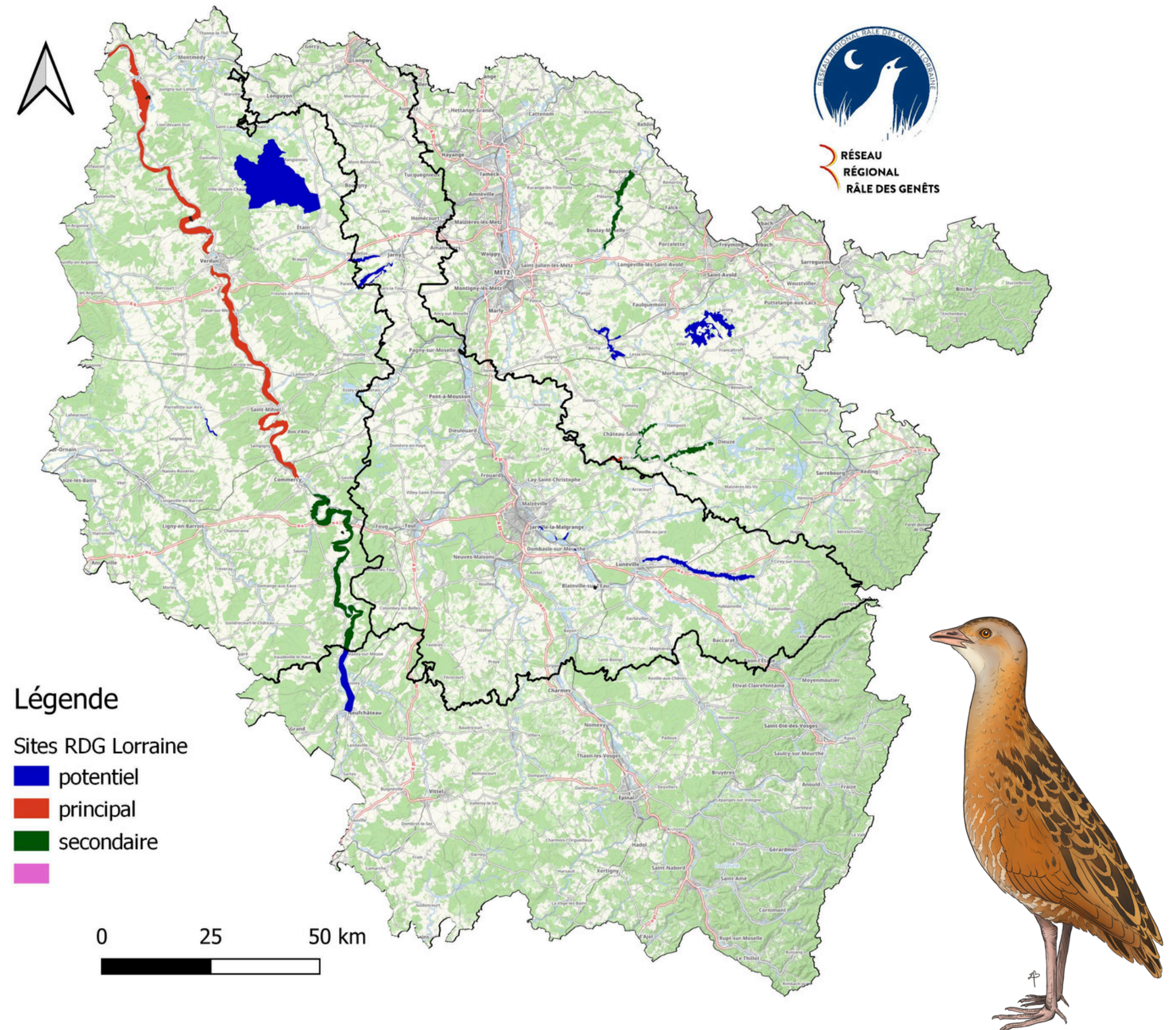
3 soirées de comptage

**24/05/2024**

**12/06/2024**

**24/06/2024**

*2 sites principaux, 3 sites  
secondaires et 2 sites potentiels  
suivis en Lorraine*





# Suivis scientifiques et techniques

## Rôle des genêts

### Vallée de la Meuse secteur de Stenay

1 mâle chanteur  
identifié sur 2 soirées  
de comptage



MEUSE



Communauté de Communes  
du Pays de  
Stenay et du Val Dunois



0 100 200 m



Rôle 2024 Lorraine Sites\_RDG\_Lorraine

● 24/05/2024

● 25/06/2024

■ Vallée de la Meuse Secteur de Stenay





# Suivis scientifiques et techniques

## Rôle des genêts

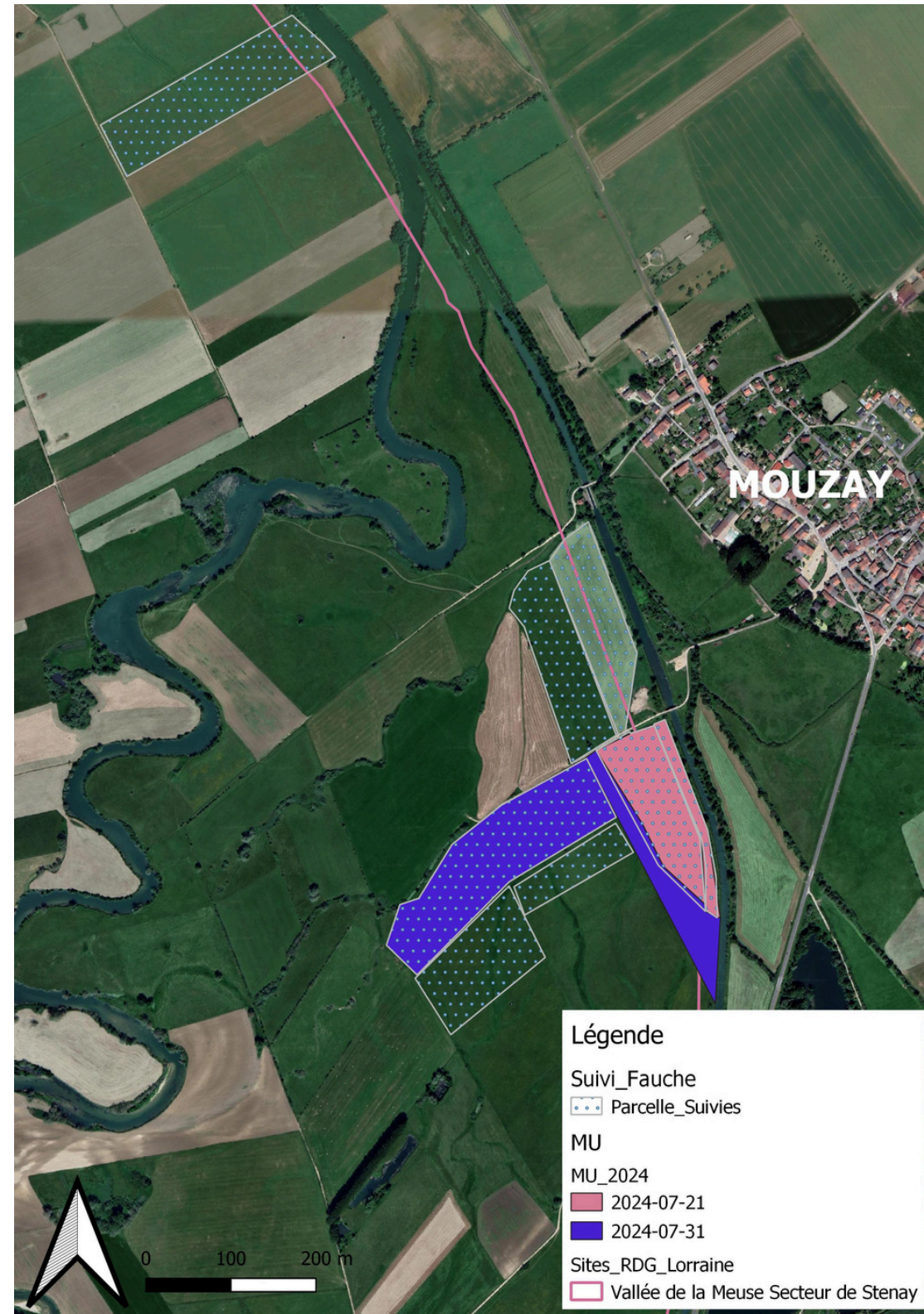
### Vallée de la Meuse secteur de Stenay

**4** parcelles en MU soit **18.95 ha** et **1 921.09 €**

*5 en Meuse au total - 28.5 ha - 5 546.09 €*

**9** parcelles suivies pour les fauches soit **47 ha**

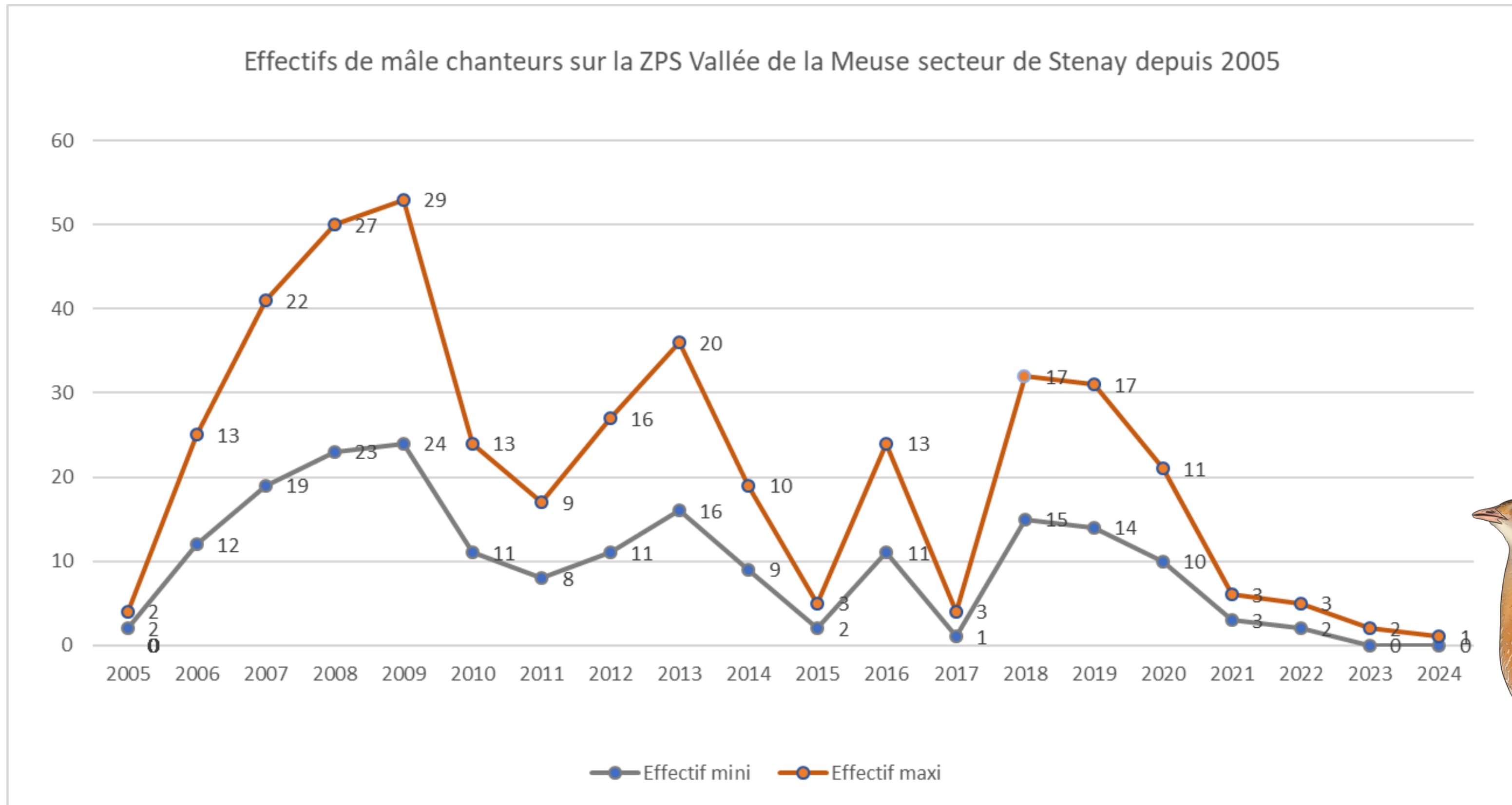
**1** mâle chanteur, jusqu'à **4** jeunes observés





# Suivis scientifiques et techniques

## Rôle des genêts

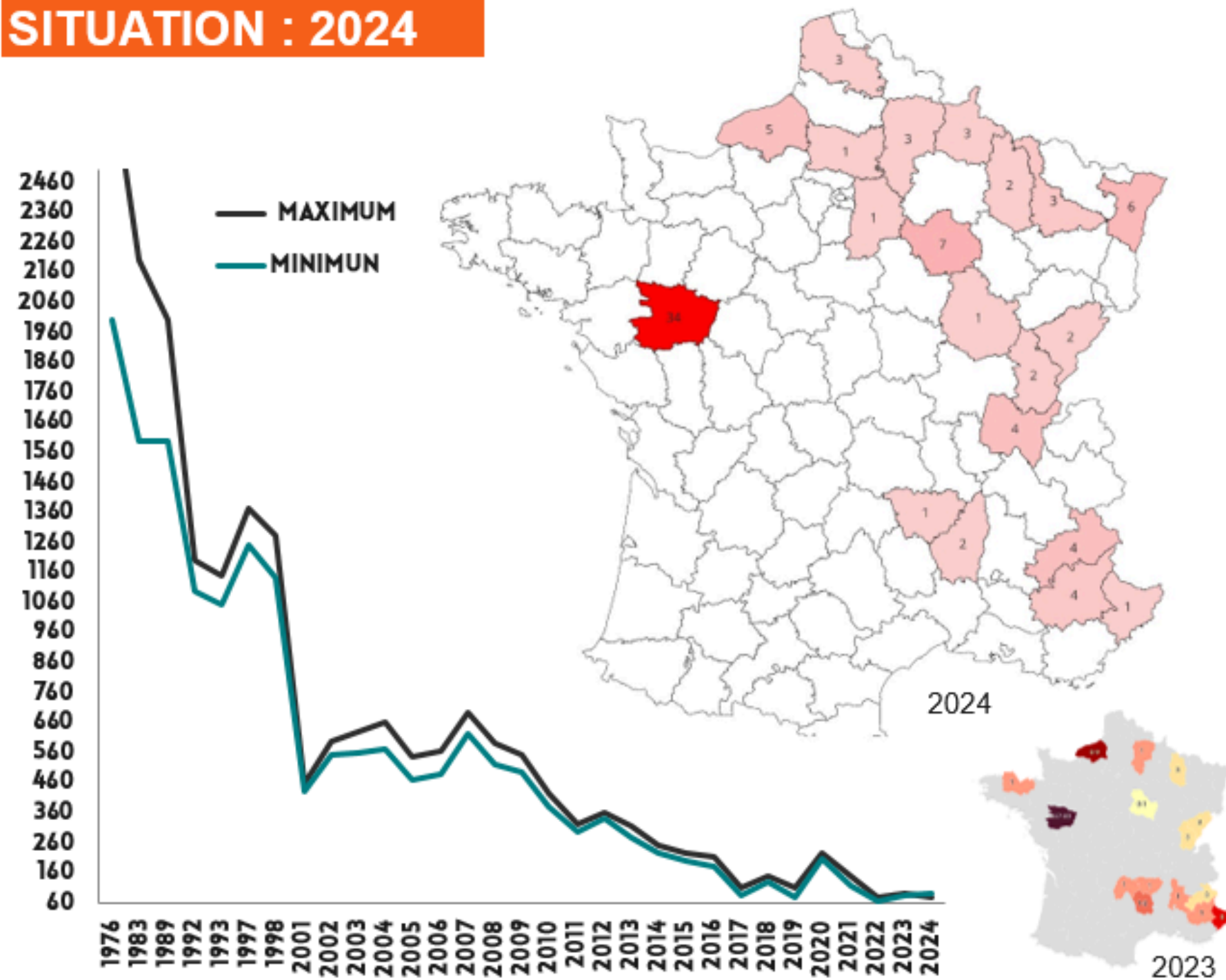




# Suivis scientifiques et techniques

## Rôle des genêts

**SITUATION : 2024**



Entre 82 et 98 mâles chanteurs

Inondations tardives dans la plupart des noyaux de reproduction

Dispersion sur des sites historiques





# En Lorraine

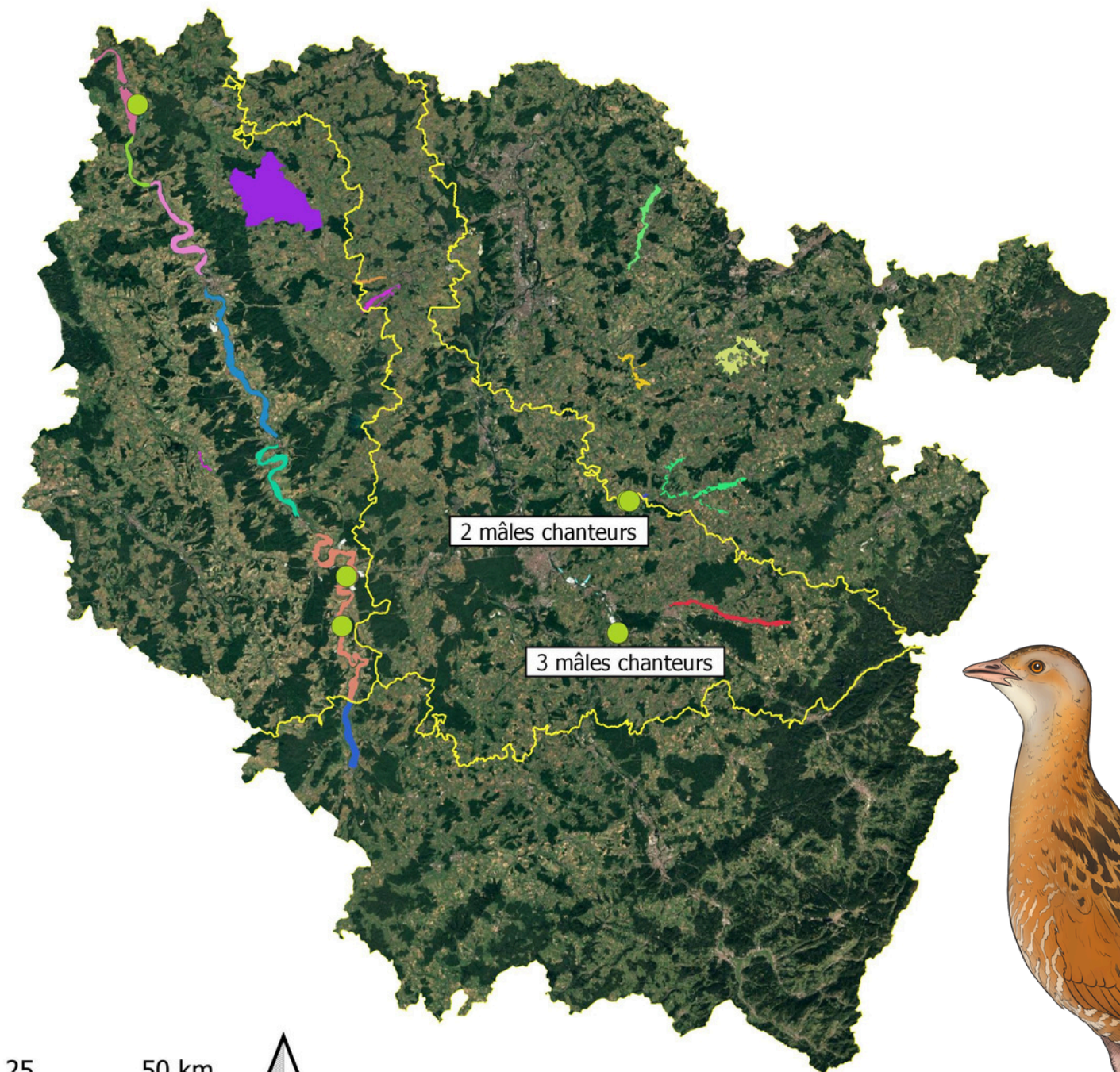


Localisation des individus de Râle de genêts (*Crex crex*) en Lorraine en 2024

Jusqu'à 9 mâles chanteurs identifiés en Lorraine

Dont 5 mâles chanteurs en dehors des sites protocolés (54)

- Mâle chanteur
- Departements
  - MEURTHE-ET-MOSELLE
  - MEUSE
  - MOSELLE
  - VOSGES
- Sites\_RDG\_Lorraine
  - ENS de Moncel sur Seille
  - Plaine et étang du Bischwald
  - Vallée de la Meurthe à Nancy
  - Vallée de la Meuse à Champneuville
  - Vallée de la Meuse Brixey-aux-Chanoines à Neufchâteau
  - Vallée de la Meuse Nord Verdun
  - Vallée de la Meuse Saint-Mihiel
  - Vallée de la Meuse Secteur de Stenay
  - Vallée de la Meuse Sud Commercy
  - Vallée de la Meuse Sud Verdun
  - Vallée de la Nied Halophille
  - Vallée de la Nied Réunion
  - Vallée de la Seille (secteur amont et Petite Seille)
  - Vallée de la Vezouze
  - Vallée de l'Aire
  - Vallée de l'Orne
  - Vallées de l'Orne et du Loison
  - Vallées du Longeau et de la Seigneulle





# En Lorraine

8 conventions de mesure d'urgence signées avec  
6 agriculteurs en Lorraine

GRANDVERDUN  
Agglomération

Communauté de Communes  
du Pays de  
Stenay et du Val Dunois

PRÉFET  
DE LA RÉGION  
GRAND EST  
Liberté  
Égalité  
Fraternité  
Direction régionale  
de l'environnement,  
de l'aménagement  
et du logement

PARTENARIAT  
AGENCE  
DE L'EAU  
RHIN-MEUSE  
ÉTABLISSEMENT PUBLIC DU MINISTÈRE  
EN CHARGE DU DÉVELOPPEMENT DURABLE

LE DÉPARTEMENT  
meuse

21/07/2024 3 conventions 380 € / ha

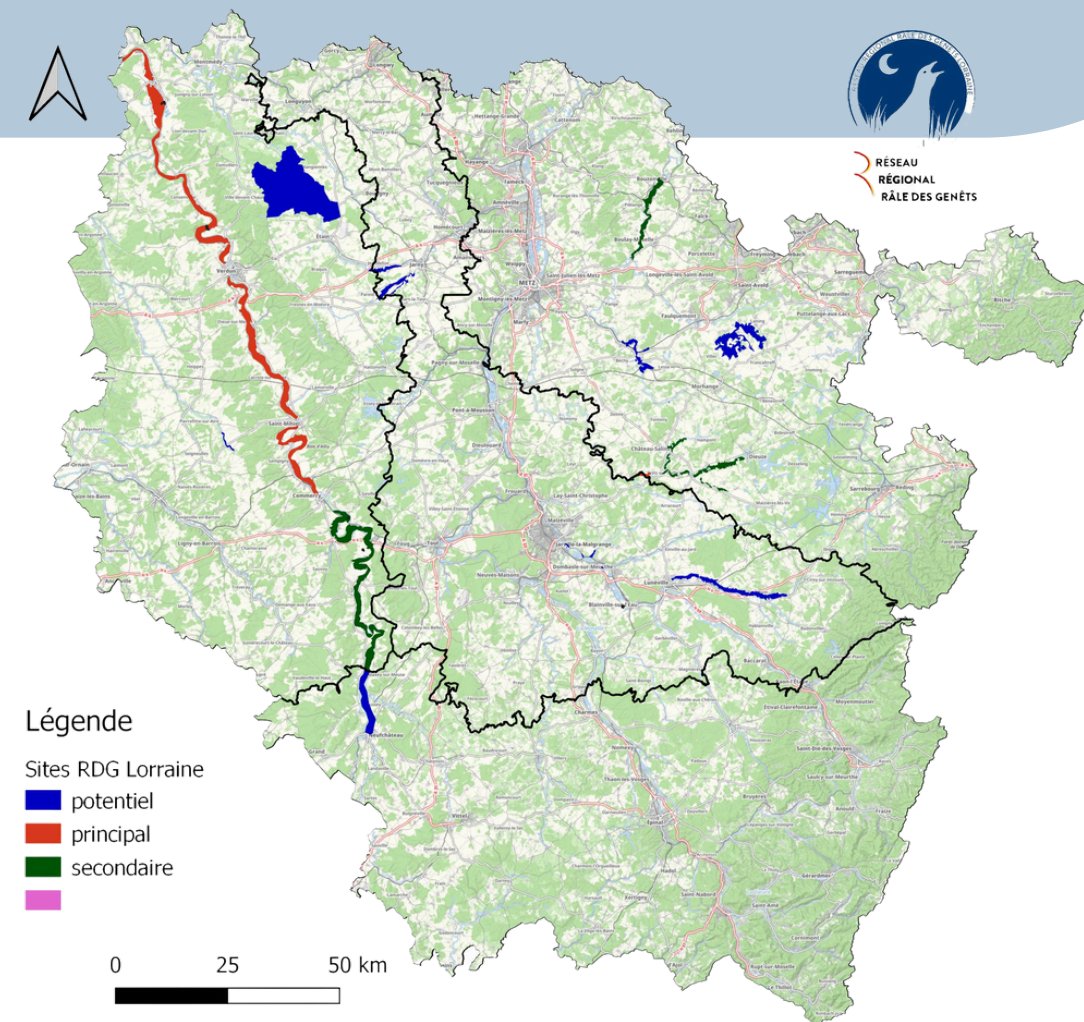
31/07/2024 5 conventions 420 € / ha

31/08/2024 0 600 € / ha

*MAEc défalquée systématiquement*

52,5 ha

14 621, 13 €





# Suivis scientifiques et techniques

## Courlis cendré

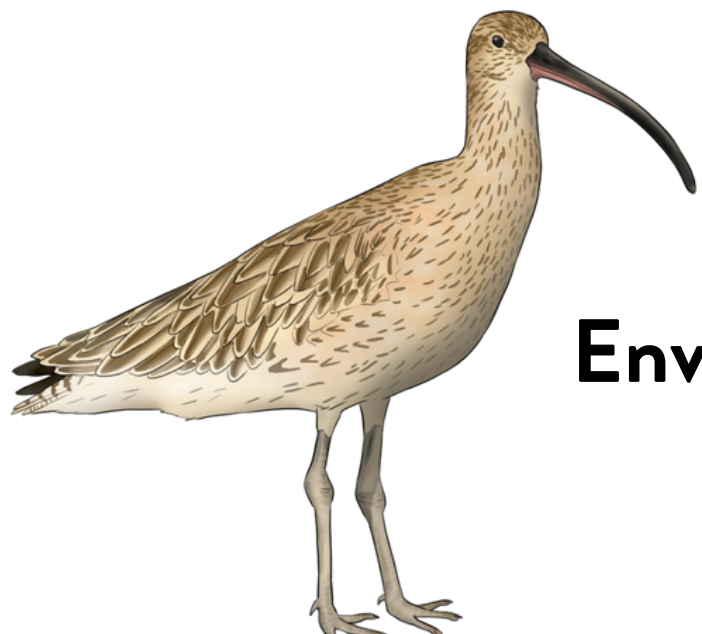
### Vallée de la Meuse secteur de Stenay

5 à 6 couples en début de suivi

Pas de convention de MU

4 parcelles suivies pour les fauches - 19.1 ha

**4 couples** et **5 jeunes** à l'envol en Vallée de la Meuse (CD55)



**Environ 23 couples identifiés en Lorraine**



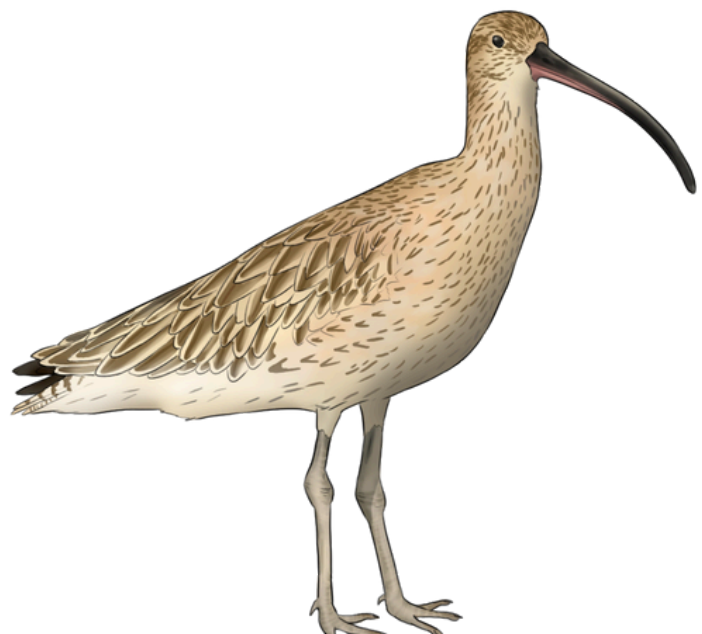


# En Lorraine

## 2 conventions en Lorraine



**01/07/2024** 2 conventions 300 € / ha *MAEc défalquée systématiquement*



### Vallée de la Meuse (CD55, CDA55)

2 parcelles en MU  
2 parcelles suivies

**29,5 ha**

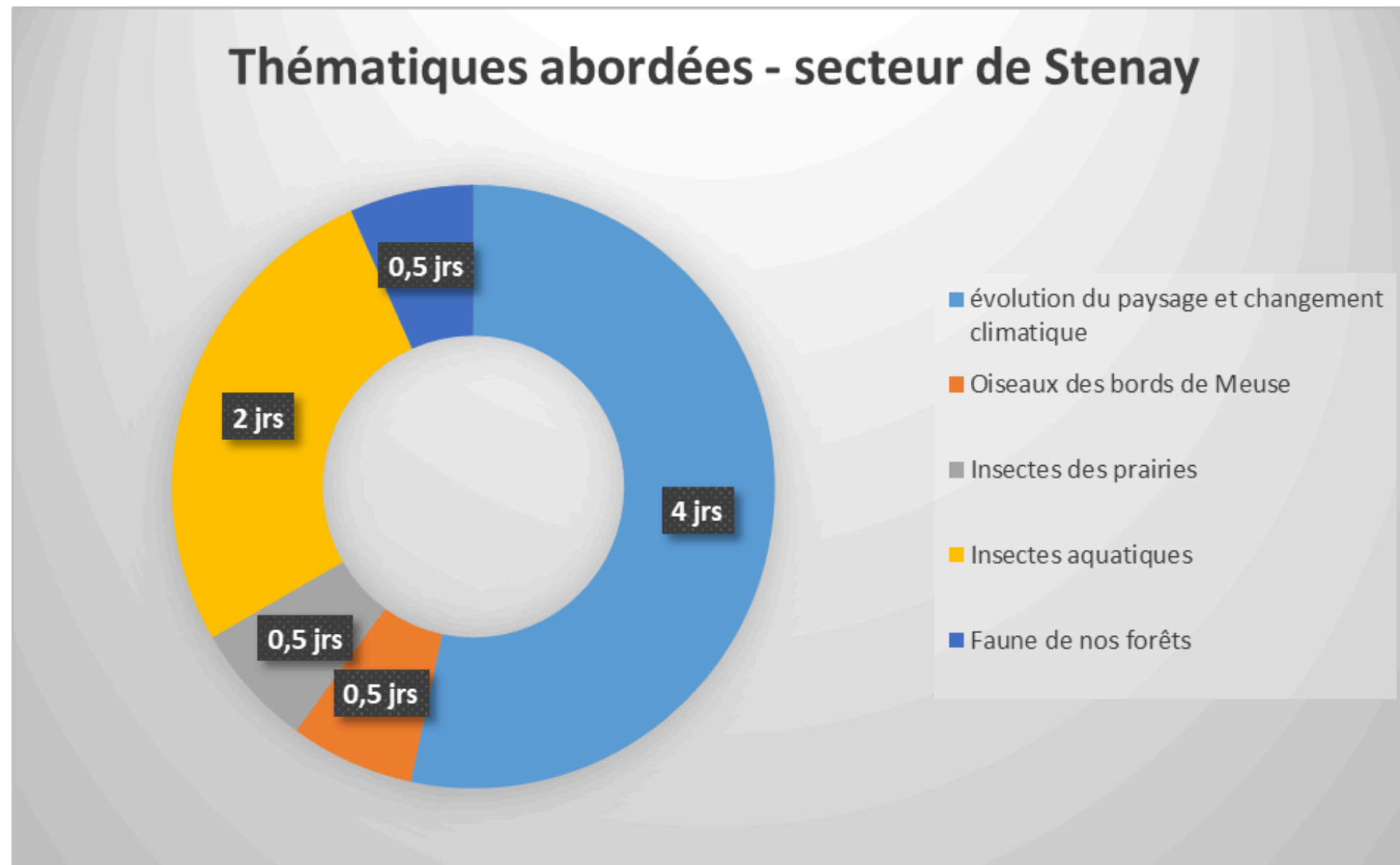
**3100 €**



# Approche pédagogique

## Secteur de Stenay

### Thématiques abordées



### Établissements

#### École de Stenay

4 classes soit 99 élèves

#### École de Dun-Sur-Meuse

3 classes soit 76 élèves

#### École de Mouzay

1 classe soit 19 élèves

#### École de Laneuville

1 classe soit 22 élèves

**Soit 216 élèves sensibilisés**





# Approche pédagogique

## Secteur de Stenay

### Exemple de déroulé d'animation

#### Évolution du paysage et changement climatique

- Qu'est-ce qu'un site Natura 2000
- Causes et conséquences du changement climatique
- Qu'est ce qu'un puits de carbone.
- Observation du paysage de la Vallée de la Meuse
- Dessin du paysage imaginé pour 2100

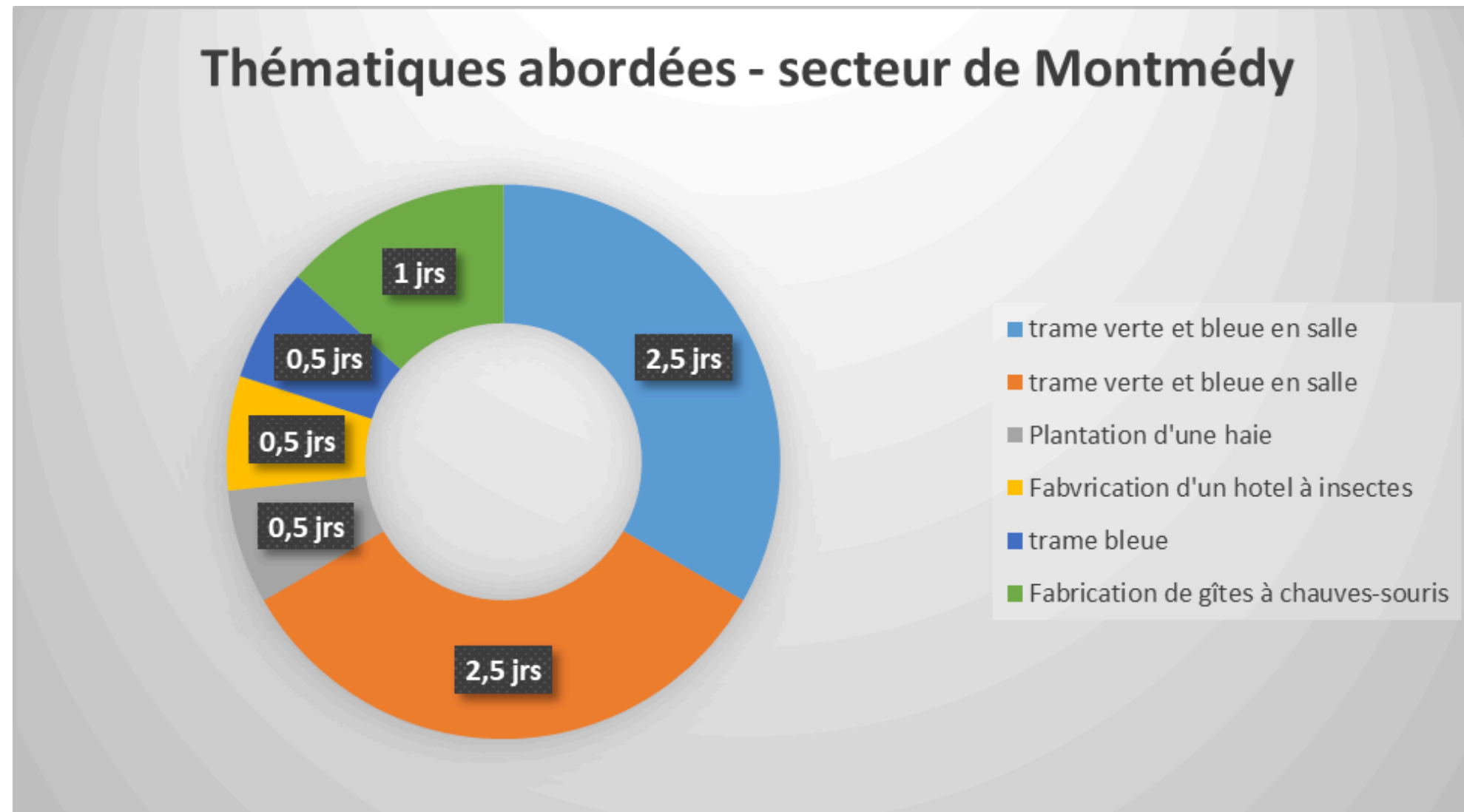




# Approche pédagogique

## Secteur de Montmédy

### Thématiques abordées



### Établissements

**École de Juvigny sur Loison**

2 classes soit 37 élèves

**École de Marville**

1 classe soit 19 élèves

**École d'Ecouviez**

2 classes soit 29 élèves

**Soit 85 élèves sensibilisés**





# Approche pédagogique

## Secteur de Montmédy

### Exemple de déroulé d'animation

#### Séance 1 (5 classes)

*Qu'est-ce qu'un site Natura 2000*

*Trame verte et la trame bleue*

*Intérêt de la haie et des zones humides*

#### Séance 2 (5 classes)

*Sortie dans la nature*

*Observation du paysage*

*Observation d'une haie*

#### Séance 3 (école de Juvigny sur Loison)

*Rappel de l'intérêt de la haie*

*Plantation d'une haie*

