

COPIL Natura 2000

FR4112005 - FR 4100234 Vallée de la Meuse – secteur de Stenay

13 Mars 2025



Ordre du jour

- **COPIL Forêt du Dieulet - Vallée de la Meuse – secteur de Stenay**
 - Bilan des actions menées en 2023-2024
 - Renouvellement de la maîtrise d'ouvrage et de la présidence du COPIL
 - Propositions d'actions 2025

[illegible]

- 2 400 ha



Le site et ses enjeux Dive Habitats

- **Poissons** : Espèces en Annexe 2 – Sensibilité qualité de l'eau et des milieux (Chabot / Loche des rivières / Lamproie de Planer)
- **Chiroptères** : 6 espèces en Annexe 2. Sites hivernage et repro (Grand murin). Dun/ Stenay/ Mouzay/ Aincreville. Sensibilité des gîtes et des milieux (zones de chasse)
- **Flore remarquable** liée aux prairies et aux milieux humides – Protection nationale ou régionale - flore sensible aux niveaux de fertilisation, dates de fauche et niveaux hydriques.
 - *Prairie mésophile à Colchique d'automne/ prairies hygrophiles à œnanthe fistuleuse*
 - *Mégaphorbiaie à Reine des prés*
 - *Forêt alluviale à Aulne et à Frêne / ripisylve*
 - *Habitat des eaux courantes / habitat des eaux dormantes*
- **Autres espèces** : Amphibiens, Reptiles, Invertébrés ...



Le site et ses enjeux : Directive Oiseaux

- Espèces liées aux **vallées alluviales et prairies**
 - *Rôle des genêts, Courlis cendré*
- Espèces liées aux **milieux aquatiques**
 - *Marouette ponctuée, Sarcelle d'été, Martin pêcheur*
- Espèces liées aux **infrastructures paysagères**
 - *Pie-grièche écorcheur, Milan noir*

Espèces dont la protection est un enjeu très fort – biologie liée aux pratiques agricoles

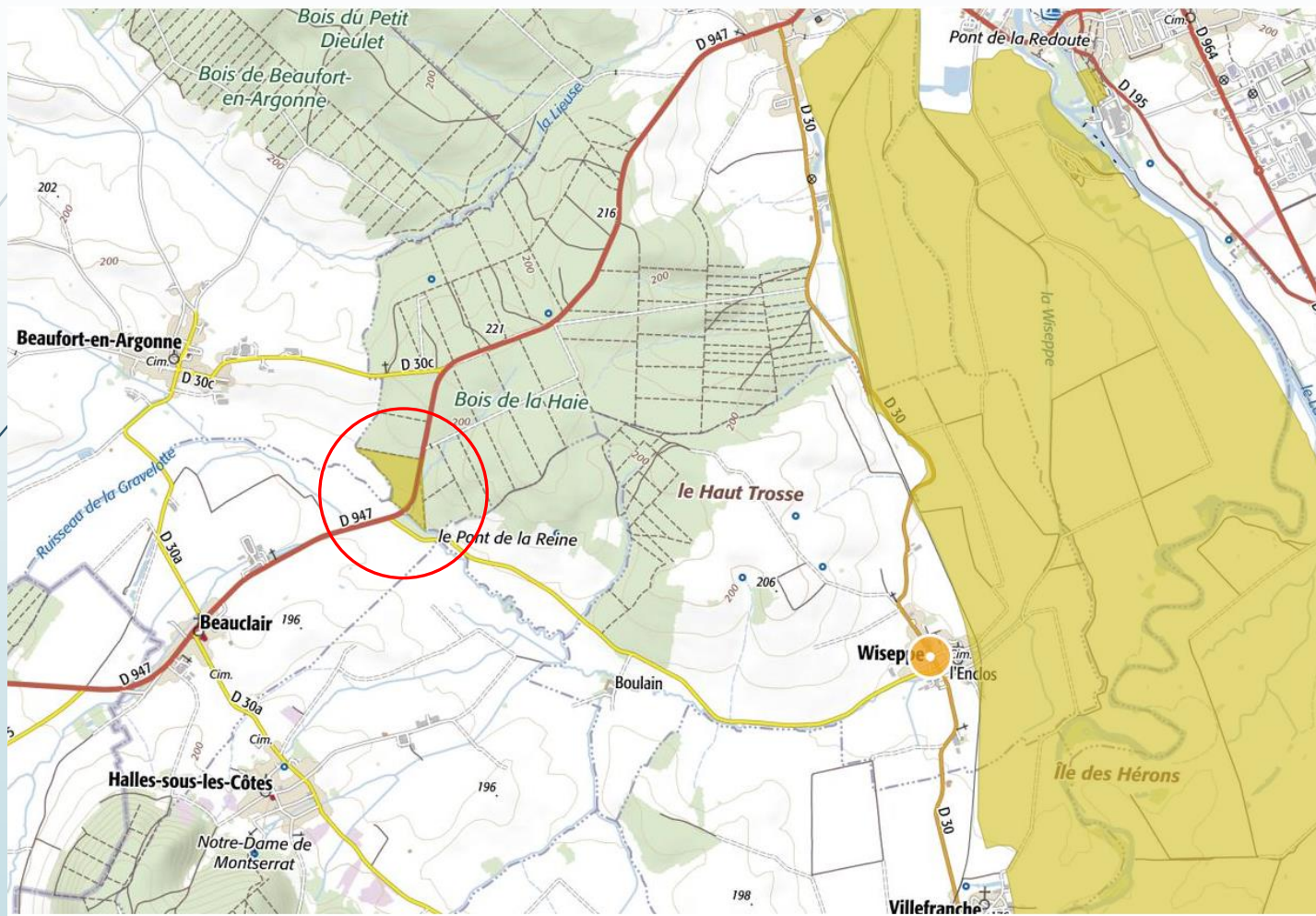
**Rôle des genêts : multi critères, déclin
1975 >2000 ; 2020 <200**

Effet « parapluie » positif



© Loïc LAMBERT

FR4100186 Forêt du Dieulet -point



7 ha / 2 parcelles

Commune de
Laneuville sur Meuse

Directive Habitats –
Forêts alluviales à
Orme lisse

ONF- SIFOG du Dieulet

FR4100186 Forêt du Dieulet – en cours



1950-65

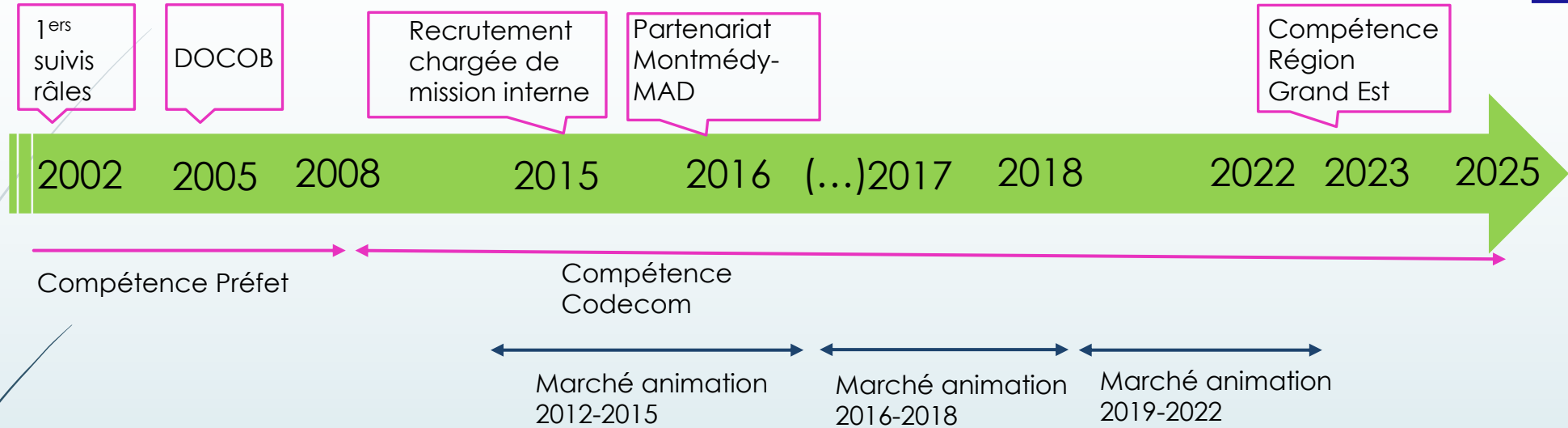
- Programme pluriannuel de gestion et de restauration de 8 affluents de la Meuse : LA WISEPPE – à l'étude – modification du tracé (alimentation de la nappe)



Les missions liées à l'animation Natura 2000



Les missions et l'organisation/ **gouvernance**



2023 2024 : Renouvellement des demandes de financement

CONSEIL REGIONAL GRAND EST : demandes annuelles en 2023 et 2024

AERM : demandes annuelles

2023 et 2024 : consultations annuelles pour animation externalisée

En complément travail régie 1/4 temps



FR4100234 et FR4112005 Vallée de la Meuse – secteur de Stenay



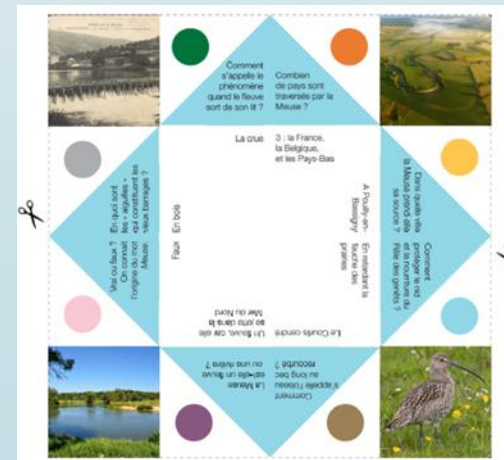
Information, communication et sensibilisation

2022 : Expo déclinée en actions animation

Prêt de l'expo Meuse Vallée vivante CD 55 + supports EPAMA + cadres concours et LPO

Exposition déclinée avec des outils (médiatrice culturelle – Centre Ipoustéguy) pour différents publics

Sortie terrain accompagnée en Aout LPO / CODECOM



Information, communication et sensibilisation

2023 : Fête de la Nature

Action menée tous les 2 ans – co-organisation sur les 2 territoires

Valorisation des actions menées sur le territoire

L'occasion de travailler avec de nombreux partenaires :

LPO Meuse, CPIE de Meuse, CEN Lorraine, CPEPESC, ONF, OT, AAPPMA ... Sathanay Marcheurs, SNANM, CSC Wilson

NATURE EN FÊTE
DU 22 MAI AU 3 JUIN 2023
DU PAYS DE STENAY À MONTMÉDY 8^È ÉDITION

Animations nature
Fête du jardin partagé Montmédy
Marché du terroir
Pêche en famille
Spectacle
Marchés de découverte

PROGRAMME DISPONIBLE SUR : WWW.CPIE-MEUSE.FR ET WWW.CC-PAYSDESTENAY-VALDUNOIS.FR

Logos: Natura 2000, Station Verte, Communauté de Communes du Pays de Stenay... Val Dunois, PAYS DE MONTMÉDY COMMUNAUTÉ DE COMMUNES, SNANM, Office de Tourisme Intercommunal du Pays de Montmédy, meuse, fête de la nature, La Région Grand Est, République Française, DDT de Meuse, Europe, Conservatoire d'espaces naturels Lorraine, CPIE de Meuse, CEN Lorraine, MEUSE.

Information, communication et sensibilisation

2023 : Option pédagogique – Animations scolaires FDLN

- Prestation CPIE de Meuse : actions menées auprès des scolaires durant la Fête de la Nature
 - Action en partenariat avec l'AAPPMA l'Ablette la Rossette du val Dunois
- 14 classes ont participé, les 5 écoles du territoire, plus de 300 élèves sensibilisés



Information, communication et sensibilisation

2023 : Animations « grand public » FDLN

- Animations **CEN Lorraine** : 3 animations Grand Public
 - Pelouse de Dun sur Meuse, Vallée de la Meuse à Stenay, pelouse d'Inor
- Animations **CPIE de Meuse**
 - *Sortie Rôle des genêts /*
- Animation grand Public par la **CPEPESC** : découverte des chauves-souris – Stenay, autour du parc de la Forge





MEUSE

Information, communication et sensibilisation



2023 : Fête de la Nature

- Journée aux gravières
 - Animations, petit marché local, ...
- Accompagnement de marches
- Spectacle « Roussette » par la Cie TICHODROMA



Information, communication et sensibilisation

2023 : Exposition FDLN / concours photo

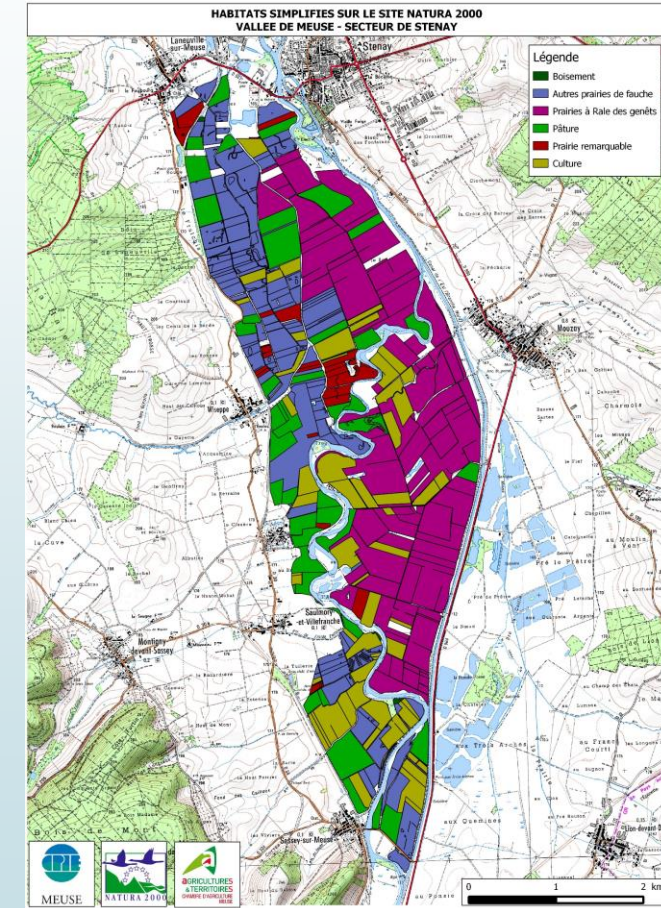
- Orchestré par le CPIE de Meuse
- 39 participants / 110 clichés
- Expositions en extérieur durant la manifestation
- Exposition itinérante
 - Maison des Patrimoines et de l'habitat de Montmédy



Gestion des habitats et des espèces/ Préparation contrats Natura 2000 / MAE / conventions

Contrats MAEC programmation 2015-2020 ...et 2023-2027

- **Contrats conclus pour période de 5 ans – financement Etat et Europe**
- Depuis 2023, retour gestion Etat
- Sur la base du **volontariat**
- Secteurs à **enjeux** (cf carte) et propositions de **plusieurs niveaux d'engagement**
 - Retard d'utilisation des parcelles, en fonction de l'enjeu
 - Réduction / absence de fertilisation
 - Chargement limité sur les pâturages
 - Remise en herbe



Gestion des habitats et des espèces MAE

Contrats MAEC programmation 2015-2020 ... état des lieux des engagements en 2022 puis 2023

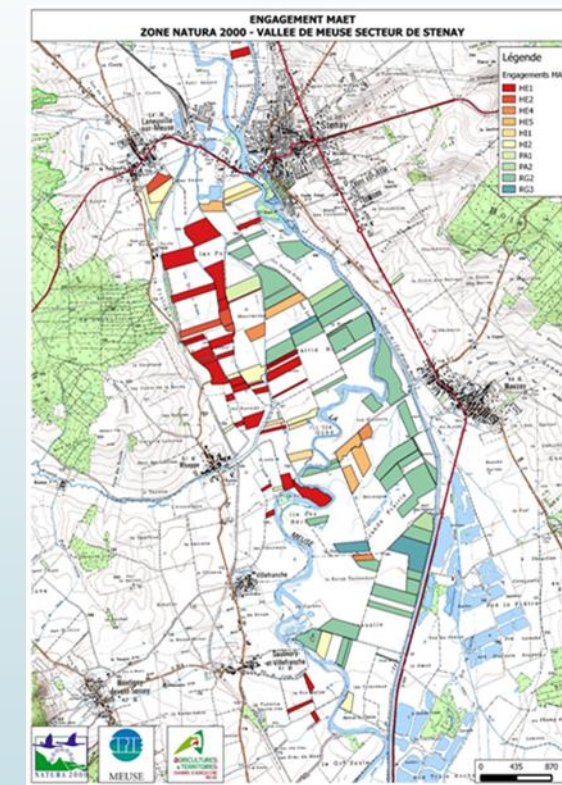
- En 2022, 11 contrats reconduits pour une période d'1 an - 81 ha au 20/07, 9 km de bandes refuge et 11 ha au 01/07 (intérêt floristique)
- **Nouvelle programmation en 2023**
- D'importants changements sur le dispositif
 - Calage des cahiers des charges, échanges avec la DRAAF
 - Rédaction des modèles : diagnostics et plans de gestion, livret des plantes indicatrices
 - Evaluation chiffrée sur la base cartographique, dépôt d'un PAE



Gestion des habitats et des espèces MAE

Contrats MAEC programmation 2015-2020 ... état des lieux des engagements en 2022 puis 2023

- Animation : 1 réunion collective (10/02)+ 30 RDV en Mai avec exploitations différentes (pour 25 contrats signés in fine)
- Rédaction de 25 diagnostics et plans de gestion (été 2023) puis RDV individuels : validation des PG + signatures
- Relevés espèces pour les 4 dossiers en surfaces fourragères et pastorales



Gestion des habitats et des espèces MAE

Contrats MAEC programmation 2015-2020 ... état des lieux des engagements en 2023

Pré MAE 2023 (juil2022)	Réalisé 2023	Evolution
21 exploitations	25 exploitations	4 nouveaux
474,5 ha en 2023	523 ha toutes mesures confondues (2020+2023)	+ 49 ha (zones à moindre enjeu/contrainte – forte)
60 500 €/ an	80 000 €/an	

En juin 2022

	Surf engagée	Proportion
U 15/06	18,5	10%
U 30/06	32	17%
U 20/07	138	73%
	188,5	

En Oct 2023

	Surf engagée	Proportion
U 20/06	27,18	12%
U 30/06	105,74	45%
U 10/07	101,35	43%
	234,27	

Fin 2024, Dépôt d'un nouveau PAE pour 25 dossiers à renouveler

Gestion des habitats et des espèces

FOCUS Plan herbe Meuse

- Programme mis en place par l'Agence de l'Eau Rhin Meuse et le Département de la Meuse
 - Plusieurs axes de travail :
 - Accompagnement technique des éleveurs dans la gestion de l'herbe et du pâturage - SCOPELA
 - Attractivité du métier d'éleveur,
 - Réflexion sur l'accompagnement des filières d'élevage et la valorisation de l'herbe
-
- Intégration dans le dispositif : 4 exploitations suivies sur notre territoire, laitières, avec des prairies en Vallée de Meuse
 - Piste pour prise en compte d'une évolution sur le territoire et sur le site : conserver des prairies, renouvellement des générations et valorisation des pratiques agricoles conciliant économie et biodiversité – outil complément des MAE



Gestion des habitats et des espèces

Focus sur la Gratiole officinale

- Années 2023 et 2024 très humides ...
- Stations historiques de Gratiole officinale où l'espèce est de nouveau bien présente
- Parcelles hors contrats MAE ... volontariat des exploitants pour maintenir des bandes non fauchées sans contrepartie



Gestion des habitats et des espèces/ Sensibilisation

Dérangement lié à la circulation « anarchique »

- Constat : circulation dans les parcelles agricoles, dégradation
- Plusieurs sollicitations et rencontres (2018, 2019 et le 18/06/2020)- lien avec le CD 55 pour signalétique cohérente



Lutte contre le dérangement

- Survol du site par l'Armée de terre : rencontre fin 2019- efficace 2020 mais de nouveaux contacts à renouveler car constat de nouveaux survols à des périodes défavorables



Gestion des habitats et des espèces/ Sensibilisation

Circulation et dérangement : les suites données

- **15 panneaux posés 2021-2022** au niveau des principaux accès au site : **rappel à la réglementation + bonnes pratiques**
- Appui sur les services de l'OFB ; missions de suivi et actions « pédagogiques » en 2022 et 2023 auprès des usagers



Gestion des habitats et des espèces/ Sensibilisation

Evaluation et suivi des incidences

- Plusieurs interventions / sollicitations au fil de l'année
 - **Colonie de Grand murin -Tunnel de la Forge** / projet EPF GE
 - Avis CU b, projets photovoltaïques à proximité
- **Augmentation des sollicitations liées à la présence du Castor, sur des affluents** : Sivry sur Meuse et Laison, Wiseppe, Halles sous les Cotes, ...
- Réflexion en cours sur le territoire pour accompagner la progression de cette espèce





MEUSE



Actions menées CPIE de Meuse



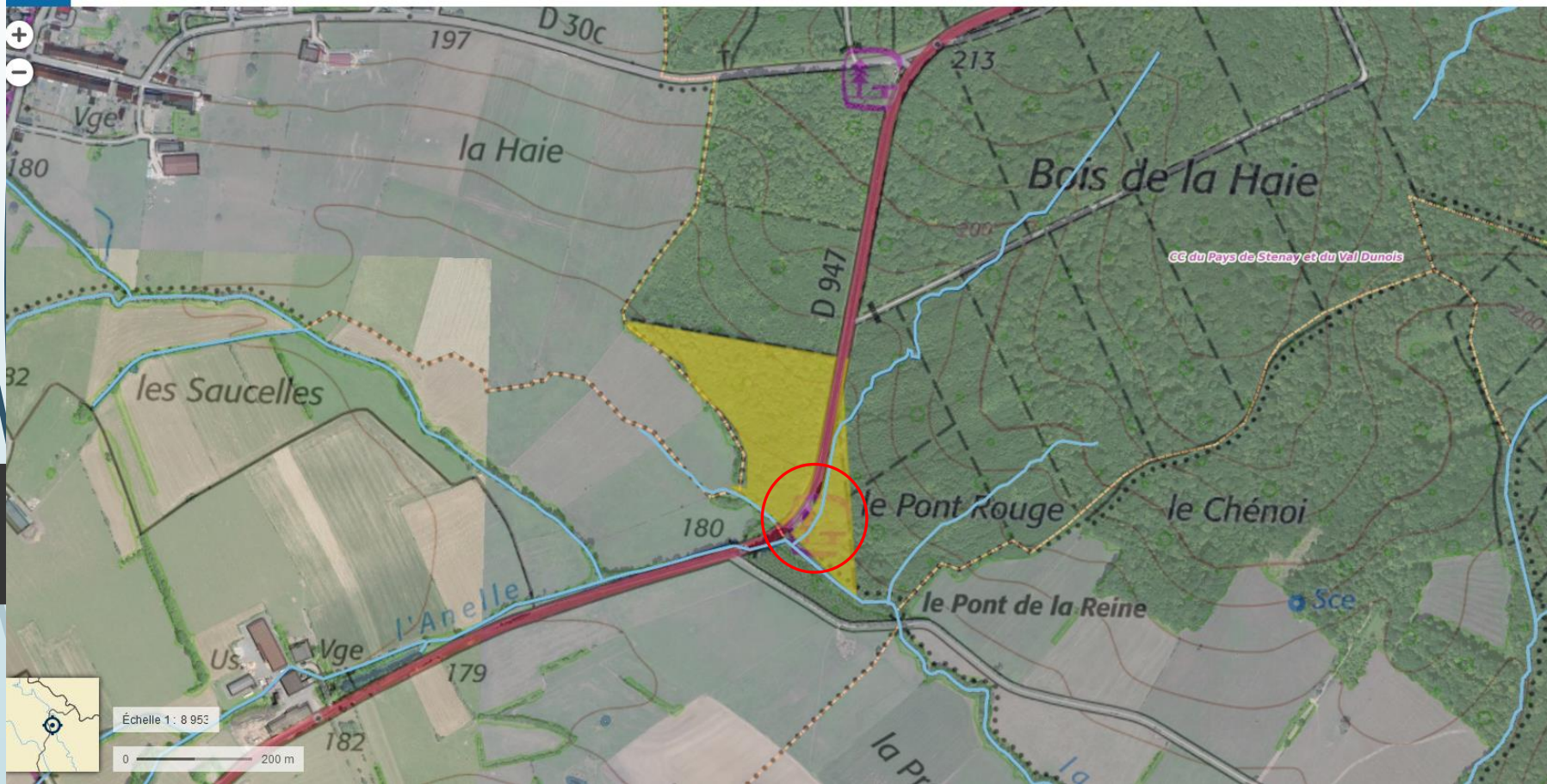
Renouvellement de la maîtrise d'ouvrage et de la Présidence

- Depuis 2008, la CODECOM Pays de Stenay puis Pays de Stenay Val Dunois
- Candidature 2025 :
- Présidence du Comité de Pilotage
- Depuis 2018, M Jean-Pierre CORVISIER, vice-président en charge de l'Environnement
- Candidature 2025 :

Perspectives 2025



FR4100186 Forêt du Dieulet – perspectives moyen terme



Panneau de
présentation du site

Suivi du site / évolution
hydromorphie des sols

FR4100234 et FR4112005 Vallée de la Meuse – secteur de Stenay



Actions 2025

- **Renouvellement du marché d'animation externalisée**
 - Permet de traiter des sujets mis en suspens
 - Consultation en cours (20/03/2025)
 - Deux lots / programmation pour 3 ans
 - Lot 1 - Suivi technique :
 - Groupe travail actualisation DOCOB
 - Suivis scientifiques : suivi des fauches + Avifaune / Flore et habitats
 - Bancarisation des données
 - Lot 2 – Volet animation :
 - Sur les deux territoires
 - Actions pédagogiques
 - Info Site / autres supports de communication
 - Fête de la Nature ou autre évènement GP 2026



Communication - sensibilisation

- 9eme Fête de la Nature
- Journée du 18/05 – synergie avec événement « La grande échappée » à la Côte St Germain
- Sorties grand public CPEPESC / CENL+LPO+CODECOM – entre le 18/05 et le 25/05
- Animations pédagogiques
- Concours photo « Nature et patrimoines »
- Organisation en cours !

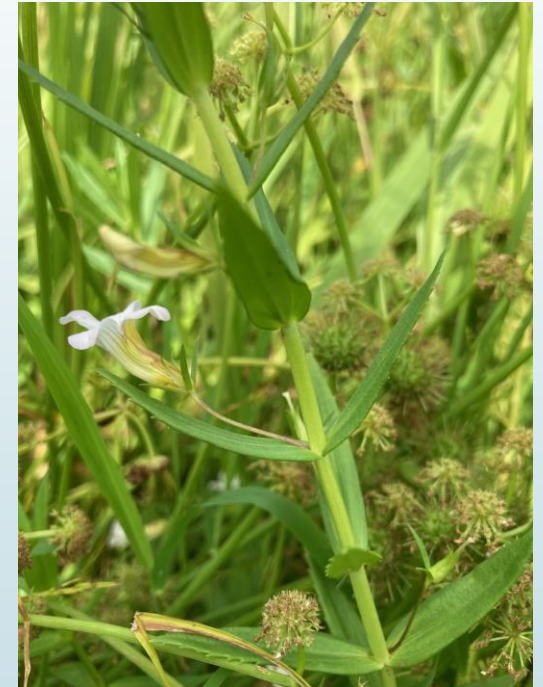


► Cohérence des politiques / incidences

- Cohérence avec le Programme Pluriannuel de Gestion de la Meuse, le projet de Voie Verte
- Circulation et dérangement, à suivre...

► Suivis scientifiques

- Suivi Courlis cendré (jonction marché)
- Programmation en fonction prestataires – volet flore (valorisation des campagnes de relevés phytosociologiques 2020)



Gestion des habitats et des espèces

► Pistes de travail

- **Protection des Chiroptères** : suivi travaux tunnel de la Forge, point conventions CPEPESC / CEN Lorraine Dun sur Meuse
- Groupe de travail : **valorisation des surfaces en herbe pour concilier activité agricole et conservation de la biodiversité** – accompagnement pérenne des exploitants en complément des MAE
- **Nouvelle PAC et les évolutions des dispositifs MAE** : renouvellement des contrats 2025 – 25 dossiers à renouveler

Clôture COPIL 2025

Merci pour votre attention

