

Le Conseil Municipal des Enfants



Qu'est ce que c'est ?

Le Conseil Municipal des Enfants

Un **CME** est un regroupement d'enfants élus par leurs camarades ayant pour objectif de proposer des projets afin d'améliorer la vie quotidienne dans le village.



Quel est le rôle des conseillers(ères) ?

- Ils réfléchissent pour l'intérêt des habitants.
- Ils proposent des idées d'améliorations possibles concernant les loisirs, la culture, la vie quotidienne, le développement durable... et bien d'autres idées encore !
- Ils font entendre la parole des enfants et soutiennent des projets devant le Conseil Municipal des adultes.



Pour être candidat(es) il faut :

- Être en CE2, CM1 ou CM2 dans une école de la Grande Paroisse
- En parler à tes parents
- Leur faire signer l'autorisation
- Présenter ta candidature
- Avoir des idées pour préparer ton programme



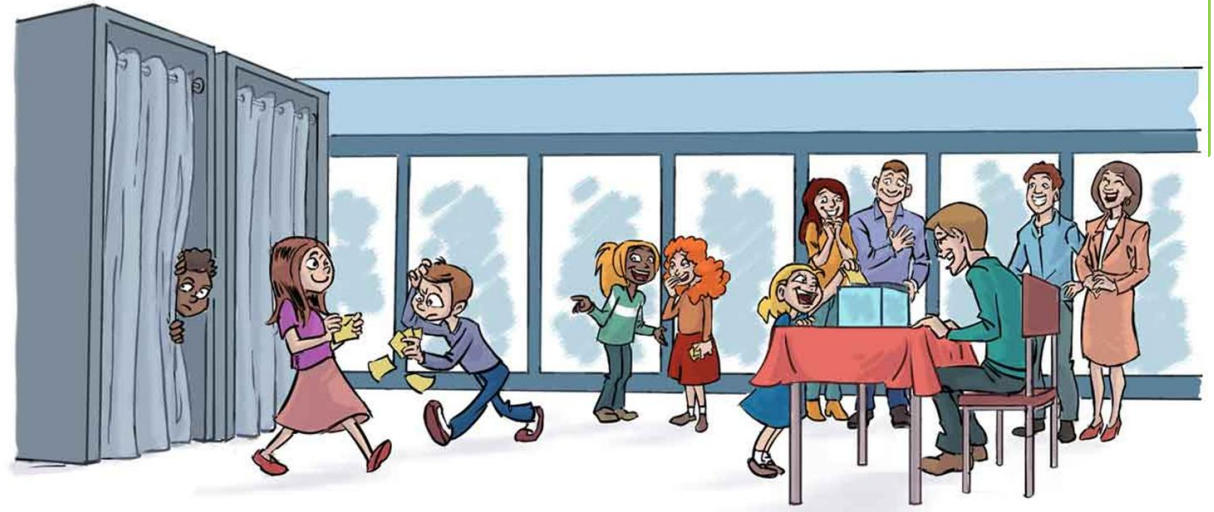
Comment devenir conseiller(ère) ?

- Parler avec tes camarades pour connaître leurs idées et leurs besoins afin de **préparer ton programme**.



- **Créer ton affiche électorale et ta vidéo** qui vont t'aider à convaincre tes camarades de voter pour toi.

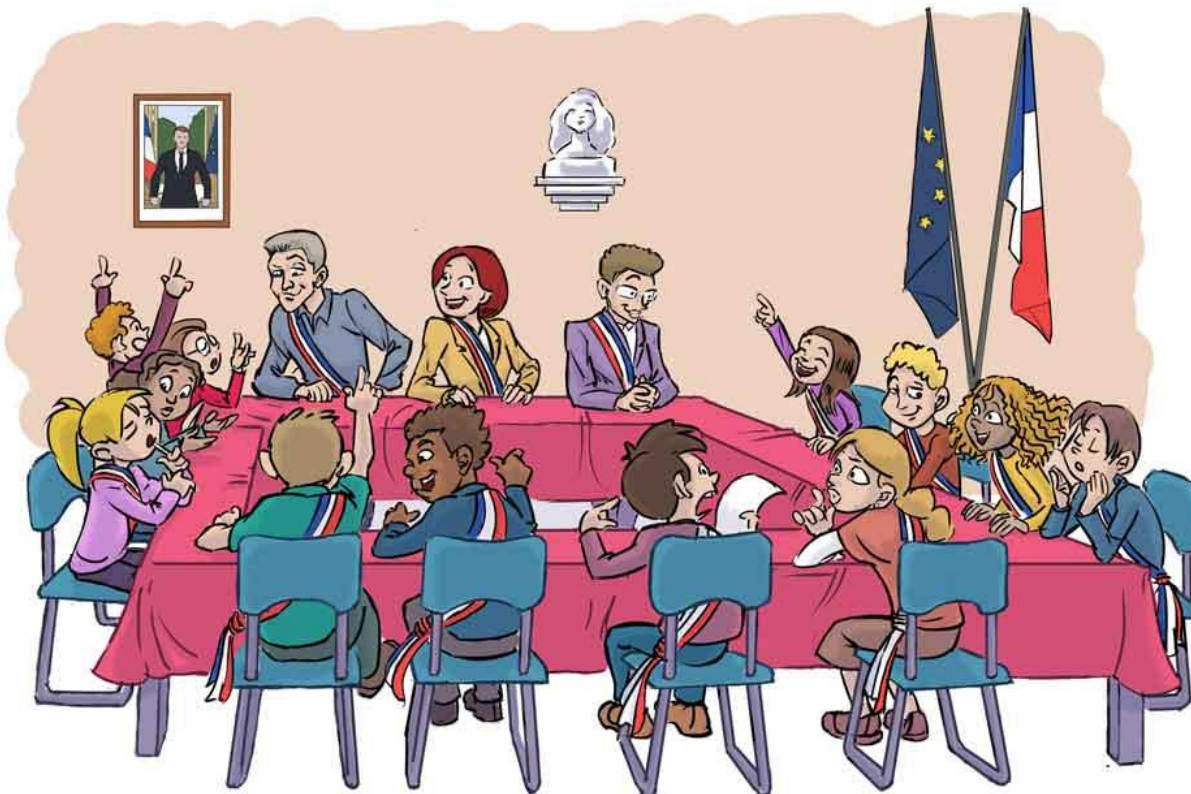
Les élections



- Les élections auront lieu à la mairie sur le temps scolaire.
- Afin de respecter la parité, 6 garçons et 6 filles seront élus.
- Le conseil siègera pendant 2 ans.

l'encadrement

Les jeunes du conseil sont encadrés par :
la commission jeunesse et un animateur(trice).



Le Conseil Municipal des Enfants

