



**PRÉFÈTE  
DE LA  
DORDOGNE**

*Liberté  
Égalité  
Fraternité*

# Les Obligations Légales de Débroussaillage (OLD)

Une obligation qui nous protège

Pourquoi débroussailler ?

▶ **Protéger** des vies  
et préserver des biens

▶ **Éviter** les départs de feu  
et limiter sa propagation

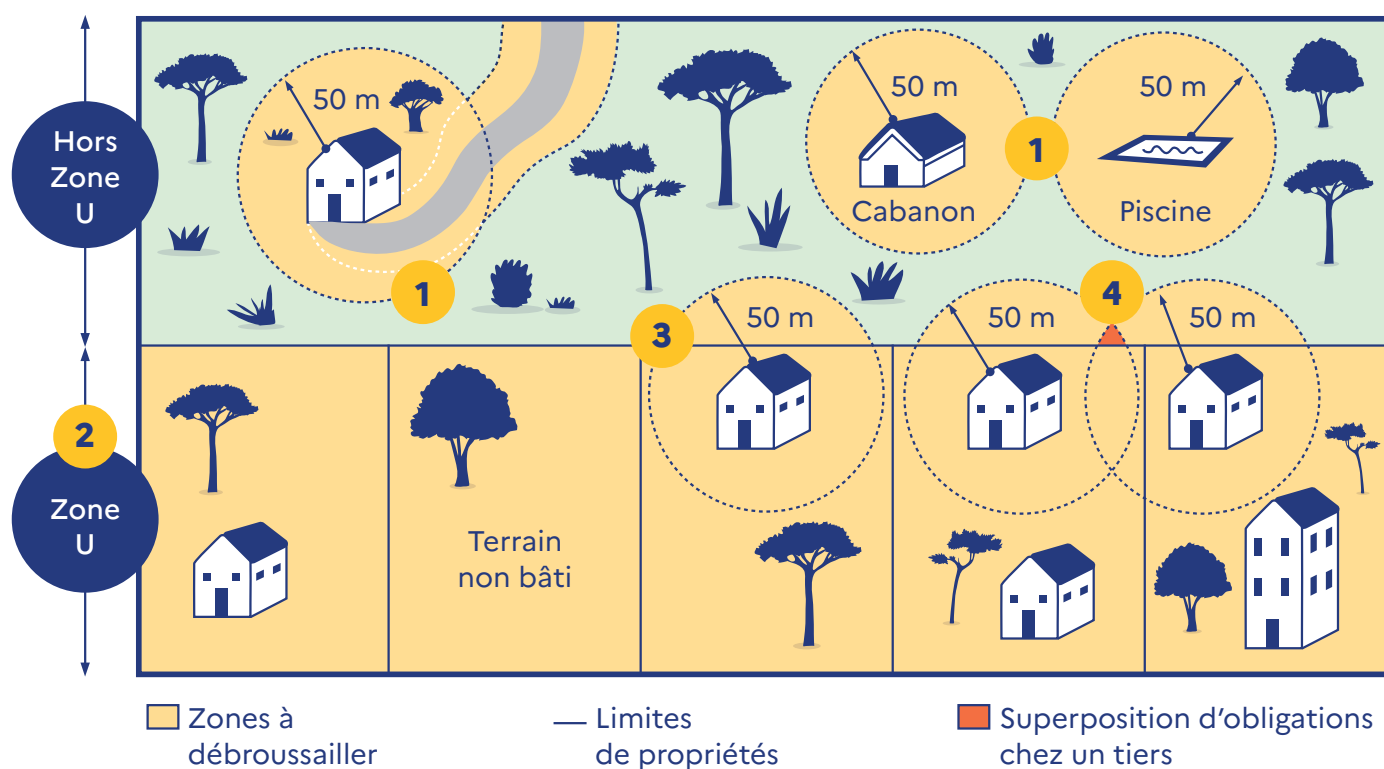
▶ **Réduire** l'intensité  
de l'incendie

▶ **Faciliter** l'intervention  
et la sécurité des secours



## Où s'appliquent les obligations légales de débroussaillage ?

Dans la zone constituée des massifs forestiers classés à risque et d'une bande de 200 mètres autour de ces derniers. Une cartographie indicative est disponible sur le site internet **Géoportail** : [www.geoportail.gouv.fr](http://www.geoportail.gouv.fr)

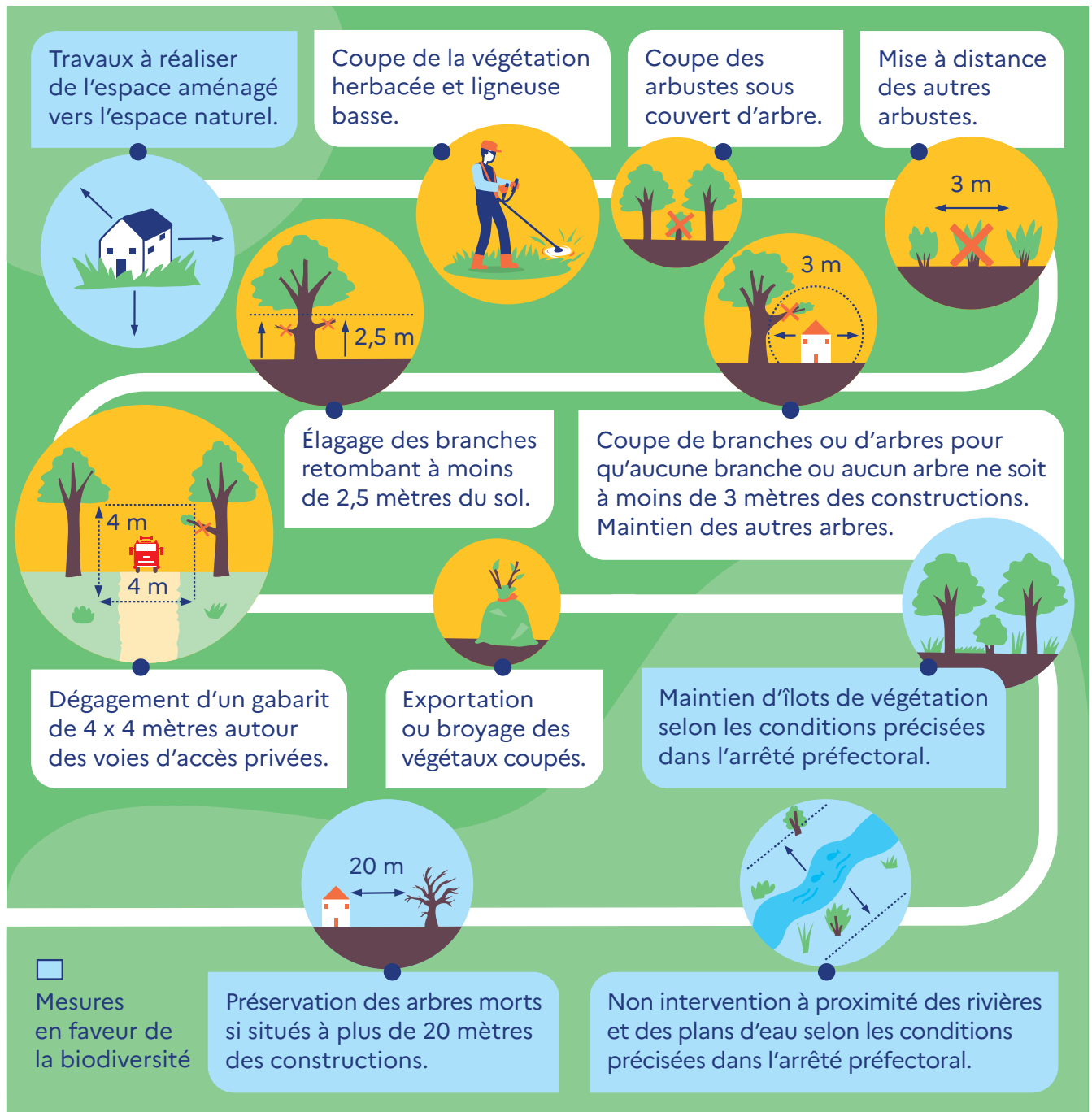


**Le débroussaillage est à la charge du propriétaire des constructions et installations de toutes natures.**

- 1** Il doit être réalisé autour des constructions (sur une profondeur de 50 mètres) et autour des voies d'accès privées y menant (selon les conditions précisées dans l'arrêté préfectoral).
- 2** Si la parcelle est classée en zone U au document d'urbanisme, elle doit être intégralement débroussaillée.
- 3** En cas de débroussaillage chez mon voisin ?
  - Si les travaux de débroussaillage s'étendent chez votre voisin, et s'il n'est pas tenu lui-même par cette obligation, vous devez débroussailler chez lui en obtenant son autorisation préalable (modèle de courrier disponible sur le site internet de la préfecture).
  - En cas de refus, l'obligation et la responsabilité sont mises à sa charge. En cas de non-réponse ou de refus, signalez-le à votre mairie.
- 4** En cas de superposition d'obligations chez un tiers, des règles particulières s'appliquent. Elles sont présentées en détail sur le site internet de la préfecture.

## Comment débroussailler ?

# DÉBROUSSAILLER CE N'EST PAS TOUT RASER !



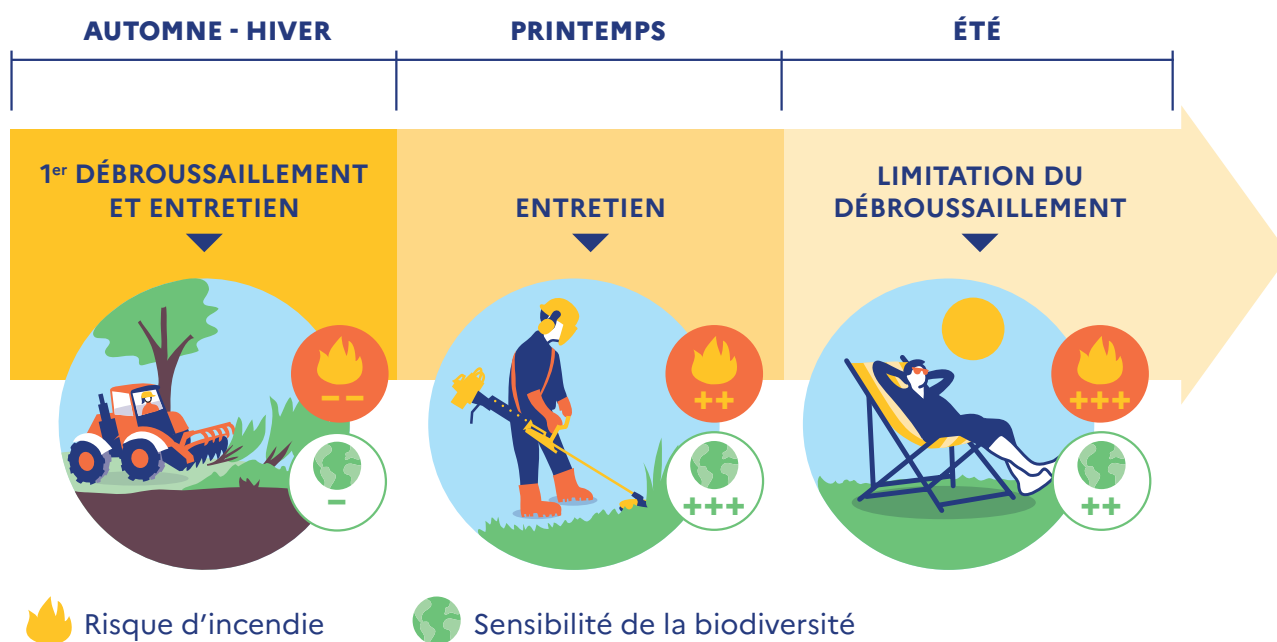
En plus des actions présentées sur ce schéma, des mesures dérogatoires existent, et d'autres mesures en faveur de la biodiversité sont à respecter. Le site internet de la préfecture détaille l'ensemble des mesures à mettre en œuvre.

## Le saviez-vous ?



des feux de forêt éclosent à moins  
de 50 mètres des habitations

## Quelles sont les périodes recommandées pour débroussailler ?



## Quelles conséquences si je ne débrousaille pas ?

- La mise en danger des personnes et la perte de biens
- Une amende administrative de 50 €/m<sup>2</sup> non débroussaillé
- Des poursuites pénales
- Des répercussions sur le régime d'assurance

## Où se renseigner ?

- En mairie
- Sur le site internet de la préfecture :  
[www.dordogne.gouv.fr](http://www.dordogne.gouv.fr)

