

**Marine nationale  
Force maritime des fusiliers marins et commandos  
Base des fusiliers marins et des commandos  
Complexe de tir du Linès-Bégo**

Plouhinec, le 18 décembre 2025

**PRÉVISIONNEL ACTIVATION ZONES TERRESTRES**

**OBJET** : Prévion d'activation des zones terrestres du champ de tir de BASEFUSCO/Complexe de tir du Linès-Bégo.

**RÉFÉRENCE** : Semaine 52/2025 et 01/2026 du 22 décembre 2025 au 04 janvier 2026 – Version n° 1.



**DU  
LUNDI 22 DÉCEMBRE 2025  
AU  
DIMANCHE 04 JANVIER 2026  
(INCLUS)**

**ÉTAT NÉANT**

Le présent avertissement n'a qu'un caractère indicatif, le programme prévu peut subir des additifs ou des modifications.

BCLM Lorient – BASEFUSCO/GCT  
BP 92222 – 56998 LORIENT CEDEX  
basefusco-planif-tir.fct@intradef.gouv.fr

**Contact possible sur VHF canal 6 pendant les périodes de tirs**

***Les prévisions des champs de tir et les zones réservées (air/mer) sont consultables en temps réel sur :***  
**[www.facebook.com/ctlines](https://www.facebook.com/ctlines)**

**DESTINATAIRES** :  
MAIRIE DE PLOUHARNEL  
MAIRIE D'ERDEVEN  
AEROMODELISME  
ULM

accueil@mairieplouharnel.fr  
mairieaccueil@erdeven.fr  
president@mc-plouharnelais.fr  
Assoc. PLOUHARN'AILES



MINISTÈRE  
DES ARMÉES  
ET DES ANCIENS  
COMBATTANTS

Liberté  
Égalité  
Fraternité

Marine nationale  
Force maritime des fusiliers marins et commandos  
Base des fusiliers marins et des commandos  
Complexe de tir du Linès-Bégo

Plouhinec, le 18 décembre 2025

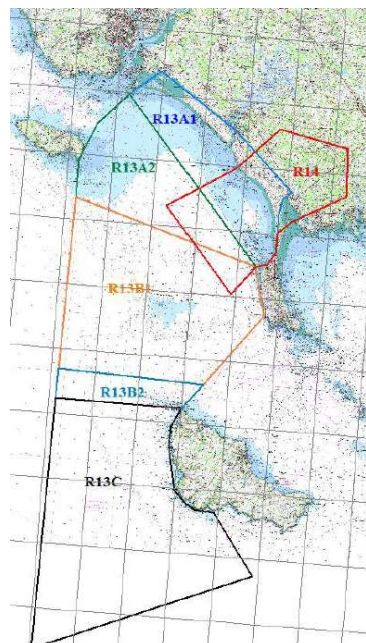
## PRÉVISIONNEL ACTIVATION ZONES AÉRIENNES

**OBJET** : Prévion d'activation des zones aériennes du champ de tir de BASEFUSCO/Complexe de tir du Linès-Bégo.

**RÉFÉRENCE** : Semaine 52/2025 et 01/2026 du 22 décembre 2025 au 04 janvier 2026 – Version n° 1.

DU  
LUNDI 22 DÉCEMBRE 2025  
AU  
DIMANCHE 04 JANVIER 2026  
(INCLUS)

ÉTAT NÉANT



### Important

Ces informations sont susceptibles d'être modifiées.

Contactez les organismes du contrôle aérien avant toute activité aérienne dans ces zones.

BCLM Lorient – BASEFUSCO/GCT  
BP 92222 – 56998 LORIENT CEDEX  
basefusco-planif-tir.fct@intradef.gouv.fr

**Contact possible sur VHF canal 6 pendant les périodes de tirs**

*Les prévisions des champs de tir et les zones réservées en mer sont consultables en temps réel sur :*  
**[www.facebook.com/ctlines](https://www.facebook.com/ctlines)**

**DESTINATAIRES** :  
MAIRIE DE PLOUHARNEL  
MAIRIE D'ERDEVEN  
AEROMODELISME

accueil@mairieplouharnel.fr  
mairieaccueil@erdeven.fr  
president@mc-plouharnelais.fr