

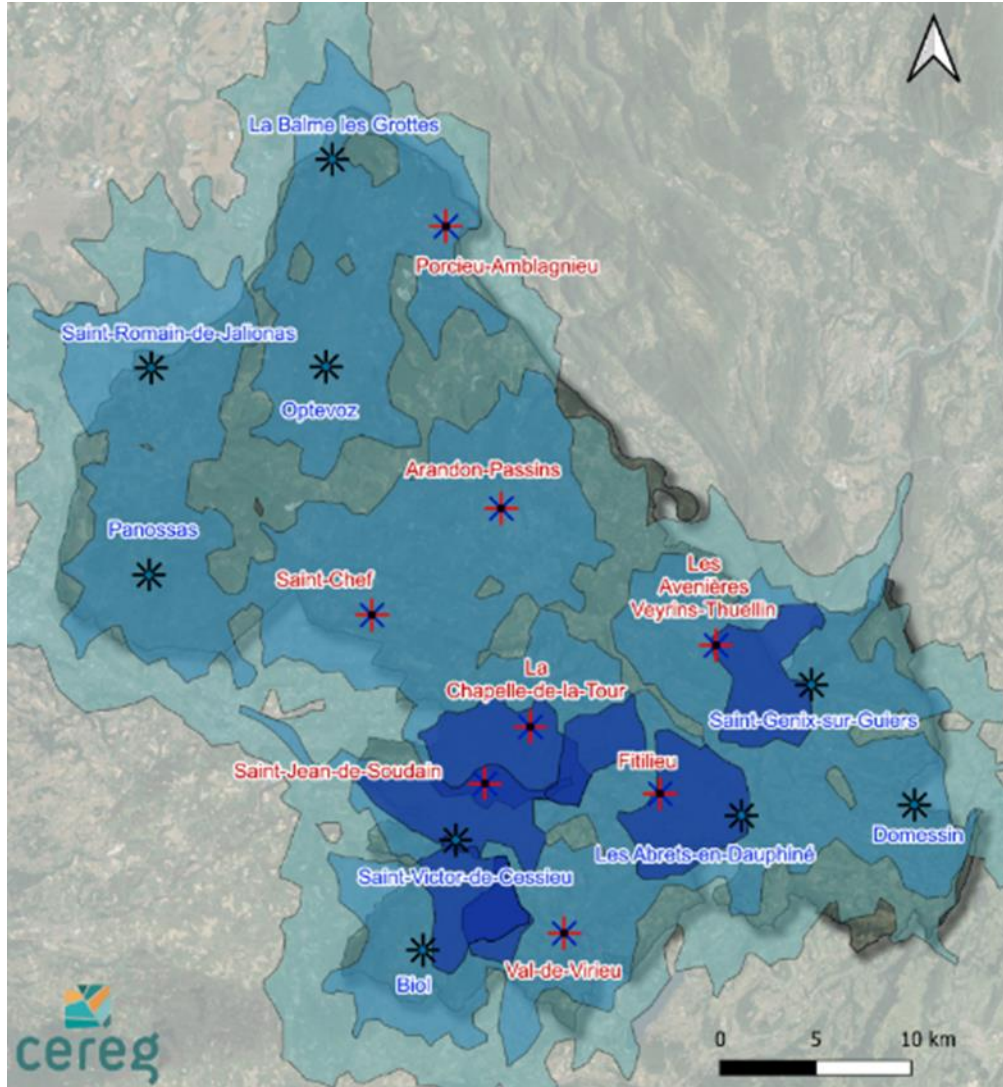
Service déchèterie

Un projet de territoire

Vendredi 12 décembre 2026 à Villemoirieu

Situation actuelle

Un réseau de 17 déchèteries



Un réseau de proximité

Un territoire très bien couvert avec un temps de parcours pour se rendre à la déchèterie de maximum 15 minutes.

Un maillage résultant de l'évolution du territoire.

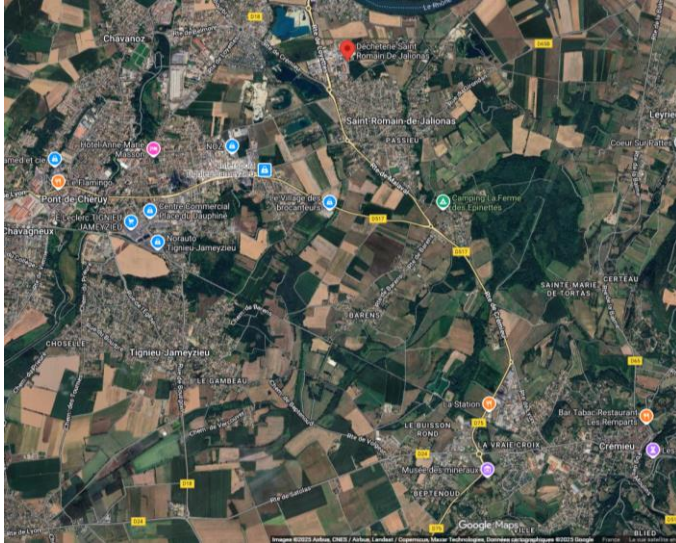
Des installations vieillissantes

Des constructions réalisées dans les années 1990 et 2000, des mises aux normes et des aménagements nécessaires pour affiner le tri et pour la sécurité des usagers.

LEGENDE

Limites SYCLUM	Déchèteries	Isochrones
Limites communales	Prestation	10 min
	Règle	15 min
		Intersection isochrone 10 min (importante)

Zoom sur St Romain de Jalionas



Un site vieillissant avec des contraintes

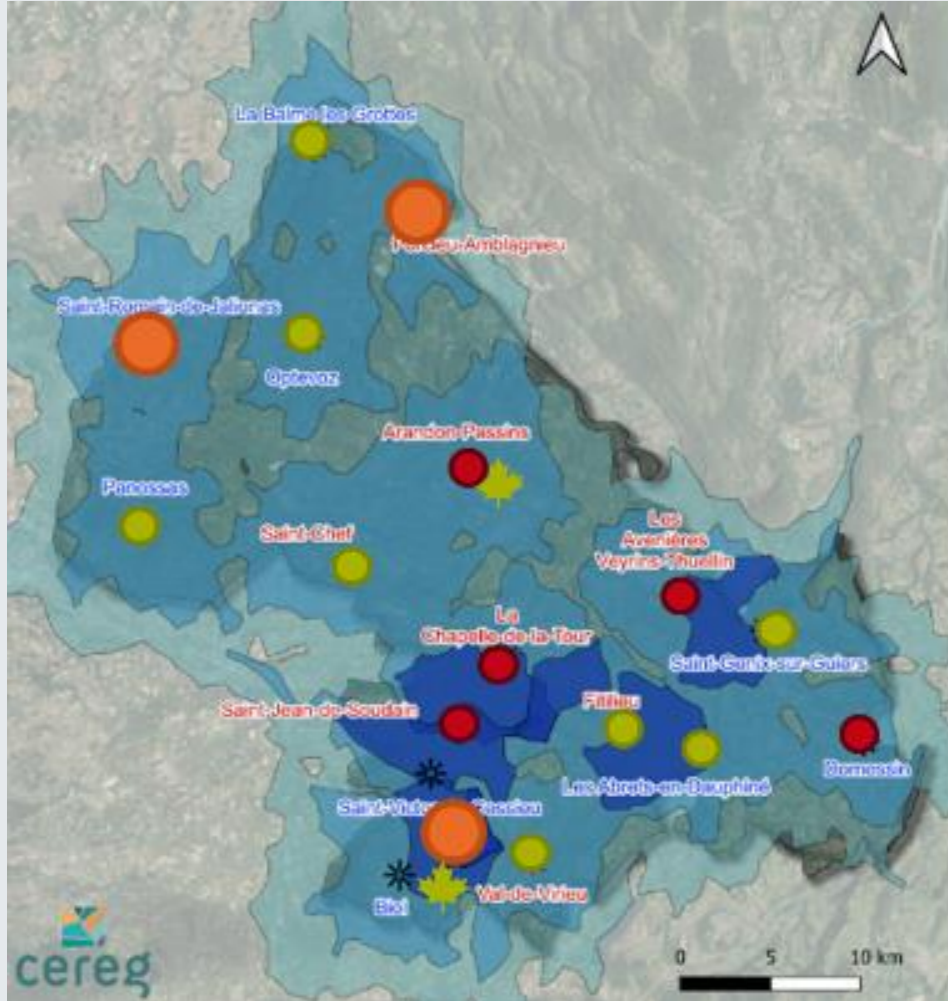
- de place : pour optimiser le tri et limiter les coûts de traitement
- de coactivité : les usagers et les camions sur le même circuit
- de normes : des réseaux inexistants

Un coût uniquement pour la mise aux normes évalué à 375 000 € TTC.



Schéma directeur déchèteries

Un projet de territoire



Un travail collaboratif pour un projet durable

Une réflexion approfondie et collaborative avec les élus des 3 communautés de communes pendant 15 mois.

Une orientation politique vers :

1. L'amélioration du tri
2. Le service à la population : proximité, facilité de vidage, fluidité, horaires, ...
3. La maîtrise des coûts.



Végétaries



Site de proximité mis en conformité en phase 1



Site reconstruit en phase 1



Site de proximité mis en conformité en phase 2

**Un projet estimé à 14 M€ TTC
(hors foncier) lissé sur 10 ans.**

Zoom sur St Romain de Jalionas

La reconstruction privilégiée

Une nouvelle déchèterie pour un service amélioré :

- Une circulation fluidifiée avec des espaces dédiés aux usagers et d'autres aux camions,
- Des temps d'attente réduits grâce à une facilité de vidage, notamment au sol pour les déchets lourds,
- Des espaces de dons pour valoriser le réemploi et lutter contre le gaspillage,
- Plus d'espace pour améliorer le tri,
- Des ombrières pour protéger les agents et les usagers des intempéries,
- Un aménagement paysager pour une meilleure intégration dans l'environnement

Valoriser l'image des déchets pour sensibiliser l'utilisateur

Projet

Recherche de foncier

Type de parcelle recherchée :

- Surface de 7 000 m² minimum
- Située dans une zone d'activités (pas près d'habitations, ni en pleine campagne)
- Voirie d'accès adaptée
- Centrale par rapport à la zone de « chalandise »
- Conforme au PLU

Une nouvelle image pour la gestion des déchets



Merci pour votre attention

www.syclum.fr / contact@syclum.fr / 