

Calendrier des collectes 2026



Jean-Claude Stadelmann
8^e vice-Président
Gestion des déchets et Mobilité
Communauté de communes
Loue Lison

Le tri des recyclables : un geste important pour tous



Cela fait plus de 25 ans que nous trions nos déchets. Depuis 2016, c'est encore plus simple : tous les emballages plastiques vont dans le bac jaune. Pourtant, en 2024, **1/4 du contenu des bacs jaunes n'était pas conforme aux consignes de tri**. Les déchets mal triés ne peuvent pas être recyclés : ils sont envoyés à l'Unité de Valorisation Énergétique du SYBERT* (usine d'incinération). Bien trier, c'est important pour plusieurs raisons :

- **Pour la sécurité** : certains déchets dangereux (déchets de soins, produits toxiques, verre cassé...) peuvent blesser les agents de collecte et les valoristes.
 - **Pour l'environnement** : chaque erreur de tri entraîne des trajets et des traitements inutiles, ce qui augmente l'empreinte carbone.
 - **Pour les coûts** : ce même transport et l'incinération des indésirables coûtent plus cher et réduisent les soutiens financiers que reçoit notre collectivité pour le recyclage.
- Pour limiter les erreurs de tri, la CCLL utilise des accroche-bacs** pédagogiques pour toujours mieux trier ses déchets. Les accroche-bacs sont placés sur la poignée des bacs refusés à la collecte. De cette manière, l'usager est invité à rechercher l'erreur à l'aide du Mémo-tri** et à la corriger pour la collecte suivante.
- En progressant ensemble, nous améliorons la qualité du tri, nous facilitons le recyclage et nous donnons réellement une seconde vie aux emballages.**

* Syndicat de Besançon Et sa Région pour le Traitement des déchets
** à retrouver en pages centrales de ce calendrier de collecte

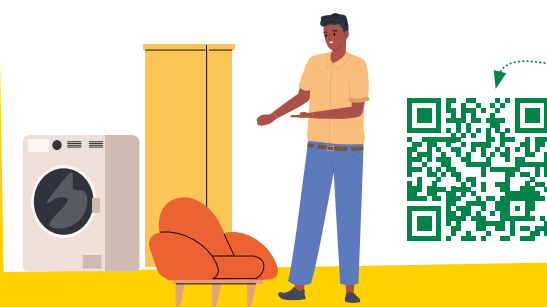


Collecte des encombrants

Les encombrants sont des déchets ménagers volumineux que les usagers ne peuvent pas apporter en éco-centre par leurs propres moyens dans leur véhicule particulier (gros électroménager, meubles, matelas, canapés, etc).

La CCLL a missionné l'association Tri, basée à Quingey, pour effectuer la collecte des encombrants. Ne concerne pas les déchets des professionnels. Pour bénéficier d'une collecte d'encombrants, d'un volume de 3 m³ maximum, vous pouvez vous inscrire :

- En ligne sur <https://ccllouelison.fr/fr/rb/429639/encombrants-2>
- Par téléphone auprès de l'association Tri au 03 81 57 56 61, du lundi au vendredi de 9 h à 12 h 30 et 13 h 30 à 17 h.



Calendrier des collectes 2026

Emballages et papiers

Lundi

Semaines Impaires

AMONDANS, CADEMÈNE, CLÉRON,
FERTANS, LIZINE, MALANS,
MALBRANS, SCEY-MAISIÈRES

| | |
|-----------|-------------|
| Janvier | 12 · 26 |
| Février | 9 · 23 |
| Mars | 9 · 23 |
| Avril | 6 · 20 |
| Mai | 4 · 18 |
| Juin | 1 · 15 · 29 |
| Juillet | 13 · 27 |
| Août | 10 · 24 |
| Septembre | 7 · 21 |
| Octobre | 5 · 19 |
| Novembre | 2 · 16 · 30 |
| Décembre | 14 · 28 |

! Collecte normale le 6 avril

Mardi

Semaines Paires

BUFFARD, BRÈRES, CHOUZELOT,
LAVANS-QUINGEY, LIESLE, LOMBARD,
MESMAY, PAROY, PESSANS, SAMSON

| | |
|-----------|-------------|
| Janvier | 6 · 20 |
| Février | 3 · 17 |
| Mars | 3 · 17 · 31 |
| Avril | 14 · 28 |
| Mai | 12 · 26 |
| Juin | 9 · 23 |
| Juillet | 7 · 21 |
| Août | 4 · 18 |
| Septembre | 1 · 15 · 29 |
| Octobre | 13 · 27 |
| Novembre | 10 · 24 |
| Décembre | 8 · 22 |

Semaines Impaires

ARC-ET-SENANS, FOURG

| | |
|-----------|-------------|
| Janvier | 13 · 27 |
| Février | 10 · 24 |
| Mars | 10 · 24 |
| Avril | 7 · 21 |
| Mai | 5 · 19 |
| Juin | 2 · 16 · 30 |
| Juillet | 14 · 28 |
| Août | 11 · 25 |
| Septembre | 8 · 22 |
| Octobre | 6 · 20 |
| Novembre | 3 · 17 |
| Décembre | 1 · 15 · 29 |

! Collecte normale le 14 juillet

Mercredi

Semaines Paires

BONNEVAUX-LE-PRIEURÉ, DURNES,
ÉCHEVANNES, L'HÔPITAL-DU-
GROSBOIS, LAVANS-VUILLAFANS,
SAULES, TARCENAY-FOUCHERANS,
TREPOT
Château d'Ornans, ruelles des Fermes,

| | |
|-----------|-------------|
| Janvier | 7 · 21 |
| Février | 4 · 18 |
| Mars | 4 · 18 |
| Avril | 1 · 15 · 29 |
| Mai | 13 · 27 |
| Juin | 10 · 24 |
| Juillet | 8 · 22 |
| Août | 5 · 19 |
| Septembre | 2 · 16 · 30 |
| Octobre | 14 · 28 |
| Novembre | 11 · 25 |
| Décembre | 9 · 23 |

! Collecte normale le 11 novembre

Semaines Impaires

AMANCEY, AMATHAY-VÉSIGNEUX,
BOLANDOZ, CHÂTEAUVIEUX-
LES-FOSSÉS, LODS, LONGEVILLE,
MOUTHIER-HAUTE-PIERRE, REUGNEY,
VUILLAFANS

Collecte mini-benne à Ornans :
chemins de Chauveroché et du Gradion

| | |
|-----------|-------------|
| Janvier | 14 · 28 |
| Février | 11 · 25 |
| Mars | 11 · 25 |
| Avril | 8 · 22 |
| Mai | 6 · 20 |
| Juin | 3 · 17 |
| Juillet | 1 · 15 · 29 |
| Août | 12 · 26 |
| Septembre | 9 · 23 |
| Octobre | 7 · 21 |
| Novembre | 4 · 18 |
| Décembre | 2 · 16 · 30 |

Jeudi

Semaines Paires

BARTHERANS, BY, CHANTRANS,
CHASSAGNE-SAINT-DENIS, CHAY,
COURCELLES, CUSSEY-SUR-LISON,
ÉCHAY, FLAGEY, GOUX-SOUS-LANDET,
LES MONTS-RONDS, LE VAL, MYON,
PALANTINE, QUINGEY, RENNES-SUR-
LOUE, RONCHAUX, ROUHE,
SILLEY-AMANCEY

| | |
|-----------|-------------|
| Janvier | 8 · 22 |
| Février | 5 · 19 |
| Mars | 5 · 19 |
| Avril | 2 · 16 · 30 |
| Mai | 14 · 28 |
| Juin | 11 · 25 |
| Juillet | 9 · 23 |
| Août | 6 · 20 |
| Septembre | 3 · 17 |
| Octobre | 1 · 15 · 29 |
| Novembre | 12 · 26 |
| Décembre | 10 · 24 |

! Collecte normale le 14 mai

Semaines Impaires

ABBANS-DESSOUS, ABBANS-DESSUS,
CESSEY, CHARNAY, CHENECEY-
BULLON, CROUZET-MIGETTE,
DÉSÉVILLERS, ÉPEUGNEY, ÉTERNOZ-
VALLÉE DU LISON (ALAISE, COULANS SUR
LISON, DOULAIZE, REFRANCHE, SARAZ),
MONTMAHOX, MONTROND LE
CHÂTEAU, NANS-SOUS-SAINT-ANNE,
RUREY, SAINT-ANNE

| | |
|-----------|-------------|
| Janvier | 3 · 15 · 29 |
| Février | 12 · 26 |
| Mars | 12 · 26 |
| Avril | 9 · 23 |
| Mai | 7 · 21 |
| Juin | 4 · 18 |
| Juillet | 2 · 16 · 30 |
| Août | 13 · 27 |
| Septembre | 10 · 24 |
| Octobre | 8 · 22 |
| Novembre | 5 · 19 |
| Décembre | 3 · 17 · 31 |

! Collecte du 01 janvier 2026 reportée
au samedi 03 janvier 2026

En VRAC (pas en sac) et
BIEN SÉPARÉS (non imbriqués)



Sortir le bac
la veille au soir,
poignées
côté route
(merci pour les
équipers de collecte !)

Vendredi

Semaines Impaires

MONTGESOYE

| | |
|-----------|-------------|
| Janvier | 2 · 16 · 30 |
| Février | 13 · 27 |
| Mars | 13 · 27 |
| Avril | 10 · 24 |
| Mai | 8 · 22 |
| Juin | 5 · 19 |
| Juillet | 3 · 17 · 31 |
| Août | 14 · 28 |
| Septembre | 11 · 25 |
| Octobre | 9 · 23 |
| Novembre | 6 · 20 |
| Décembre | 4 · 18 |

! Collecte normale le 8 mai

Tous les vendredis

ORNANS
(sauf ruelle des Fermes,
Château Ornans et Bonnevaux-le-
Prieuré les mercredis des
semaines paires)

! Collecte du 1^{er} mai reportée au samedi
2 mai
Collecte du 25 décembre 2026 reportée au
samedi 26 décembre 2026



Calendrier des collectes 2026

Ordures ménagères

Lundi

Semaines paires

BONNEVAUX-LE-PRIEURÉ,
CHÂTEAUVIEUX-LES-FOSSÉS,
DURNES, ÉCHEVANNES, L'HÔPITAL-
DU-GROSBOIS, LAVANS-VUILLAFANS,
LODS, MOUTHIER-HAUTE-PIERRE,
SAULES, VUILLAFANS,
Château d'Ornans, ruelles des Fermes,

CCAE MONTGESOYE
CCAE ORNANS

| | |
|-----------|-------------|
| Janvier | 5 · 19 |
| Février | 2 · 16 |
| Mars | 2 · 16 · 30 |
| Avril | 13 · 27 |
| Mai | 11 · 25 |
| Juin | 8 · 22 |
| Juillet | 6 · 20 |
| Août | 3 · 17 · 31 |
| Septembre | 14 · 28 |
| Octobre | 12 · 26 |
| Novembre | 9 · 23 |
| Décembre | 7 · 21 |



Collecte normale le 25 mai

Semaines Impaires

ORNANS, MONTGESOYE

CCAE BONNEVAUX-LE-PRIEURÉ
CCAE L'HÔPITAL DU GROSBOIS
CCAE LODS, CCAE MOUTHIER-HAUTE-
PIERRE, CCAE VUILLAFANS

Collecte mini-benne à Scey-Maisières :
chemins des Avues, de la Malcôte, des
Planchets et la ferme Saint-Nicolas

| | |
|-----------|-------------|
| Janvier | 12 · 26 |
| Février | 9 · 23 |
| Mars | 9 · 23 |
| Avril | 6 · 20 |
| Mai | 4 · 18 |
| Juin | 1 · 15 · 29 |
| Juillet | 13 · 27 |
| Août | 10 · 24 |
| Septembre | 7 · 21 |
| Octobre | 5 · 19 |
| Novembre | 2 · 16 · 30 |
| Décembre | 14 · 28 |



Collecte normale le 6 avril

Mardi

Semaines Paires

BARTHERANS, BY, CHOUZELOT,
COURCELLES, CUSSEY-SUR-LISON,
ECHAY, GOUX-SOUS-LANDET,
LAVANS-QUINGEY, LES MONTS-RONDS,
MYON, PALANTINE, QUINGEY, ROUHE,
RUREY

CCAE ARC-ET-SENANS, CCAE LIESLE

| | |
|-----------|-------------|
| Janvier | 6 · 20 |
| Février | 3 · 17 |
| Mars | 3 · 17 · 31 |
| Avril | 14 · 28 |
| Mai | 12 · 26 |
| Juin | 9 · 23 |
| Juillet | 7 · 21 |
| Août | 4 · 18 |
| Septembre | 1 · 15 · 29 |
| Octobre | 13 · 27 |
| Novembre | 10 · 24 |
| Décembre | 8 · 22 |

Semaines Impaires

ARC-ET-SENANS

CCAE QUINGEY

| | |
|-----------|-------------|
| Janvier | 13 · 27 |
| Février | 10 · 24 |
| Mars | 10 · 24 |
| Avril | 7 · 21 |
| Mai | 5 · 19 |
| Juin | 2 · 16 · 30 |
| Juillet | 14 · 28 |
| Août | 11 · 25 |
| Septembre | 8 · 22 |
| Octobre | 6 · 20 |
| Novembre | 3 · 17 |
| Décembre | 1 · 15 · 29 |



Collecte normale le 14 juillet

Mercredi

Semaines Paires

CROUZET-MIGETTE,
ÉTERNOZ-VALLÉE-DU-LISON,
(ALAISE, COULANS SUR LISON, DOULAIZE,
REFRANCHE, SARAZ), MONTMAHOUX
NANS-SOUS-SAINTE-ANNE,
SAINTE-ANNE

| | |
|-----------|-------------|
| Janvier | 7 · 21 |
| Février | 4 · 18 |
| Mars | 4 · 18 |
| Avril | 1 · 15 · 29 |
| Mai | 13 · 27 |
| Juin | 10 · 24 |
| Juillet | 8 · 22 |
| Août | 5 · 19 |
| Septembre | 2 · 16 · 30 |
| Octobre | 14 · 28 |
| Novembre | 11 · 25 |
| Décembre | 9 · 23 |



Collecte normale le 11 novembre

Semaines Impaires

BUFFARD, FOURG, LIESLE, LOMBARD,
MONTROND-LE-CHÂTEAU

CCAE RUREY

| | |
|-----------|-------------|
| Janvier | 14 · 28 |
| Février | 11 · 25 |
| Mars | 11 · 25 |
| Avril | 8 · 22 |
| Mai | 6 · 20 |
| Juin | 3 · 17 |
| Juillet | 1 · 15 · 29 |
| Août | 12 · 26 |
| Septembre | 9 · 23 |
| Octobre | 7 · 21 |
| Novembre | 4 · 18 |
| Décembre | 2 · 16 · 30 |

CCAE = Commerçants, Collectifs,
Administrations et Entreprises

Jeudi

Semaines paires

BOLANDOZ, CESSY, CHANTRANS,
CHARNAY, CHASSAGNE-ST-DENIS,
CHENECEY-BUILLON, DÉSÉVILLERS,
EPEUGNEY

CCAE AMANCEY, CCAE CHAY,
CCAE LONGEVILLE, CCAE LE VAL,
CCAE MONTROND-LE-CHÂTEAU,
CCAE ORNANS, CCAE PESSANS,
CCAE QUINGEY, CCAE SILLEY-AMANCEY,
CCAE TARCENAY-FOUCHERANS,
CCAE TRÉPOT

| | |
|-----------|-------------|
| Janvier | 8 · 22 |
| Février | 5 · 19 |
| Mars | 5 · 19 |
| Avril | 2 · 16 · 30 |
| Mai | 14 · 28 |
| Juin | 11 · 25 |
| Juillet | 9 · 23 |
| Août | 6 · 20 |
| Septembre | 3 · 17 |
| Octobre | 1 · 15 · 29 |
| Novembre | 12 · 26 |
| Décembre | 10 · 24 |



Collecte normale le 14 mai

Semaines impaires

AMANCEY, AMATHAY-VÉSIGNEUX,
FLAGEY, LONGEVILLE, REUGNEY,
SILLEY-AMANCEY, TARCENAY-
FOUCHERANS, TRÉPOT

CCAE BOLANDOZ, CCAE CHANTRANS
CCAE CLÉRON, CCAE DÉSÉVILLERS
CCAE LES MONTS-RONDS, CCAE MALANS

| | |
|-----------|-------------|
| Janvier | 3 · 15 · 29 |
| Février | 12 · 26 |
| Mars | 12 · 26 |
| Avril | 9 · 23 |
| Mai | 7 · 21 |
| Juin | 4 · 18 |
| Juillet | 2 · 16 · 30 |
| Août | 13 · 27 |
| Septembre | 10 · 24 |
| Octobre | 8 · 22 |
| Novembre | 5 · 19 |
| Décembre | 3 · 17 · 31 |



Collecte du 1^{er} janvier 2026
reportée au samedi 3 janvier 2026

Vendredi

Semaines paires

AMONDANS, CADEMÈNE, CLÉRON,
FERTANS, LIZINE, MALANS,
MALBRANS, SCEY-MAISIÈRES

| | |
|-----------|-------------|
| Janvier | 9 · 23 |
| Février | 6 · 20 |
| Mars | 6 · 20 |
| Avril | 3 · 17 |
| Mai | 2 · 15 · 29 |
| Juin | 12 · 26 |
| Juillet | 10 · 24 |
| Août | 7 · 21 |
| Septembre | 4 · 18 |
| Octobre | 2 · 16 · 30 |
| Novembre | 13 · 27 |
| Décembre | 11 · 26 |



Collecte du 1^{er} mai reportée au samedi
2 mai.

Collecte du 25 décembre 2026 reportée au
samedi 26 décembre 2026

Semaines impaires

ABBANS-DESSOUS, ABBANS-
DESSUS, BRÈRES, CHAY, LE VAL,
MESMAY, PAROY, PESSANS, RENNES-
SUR-LOUE, RONCHAUX, SAMSON

CCAE CHENECEY-BUILLON
CCAE CHOUZELOT, CCAE QUINGEY

| | |
|-----------|-------------|
| Janvier | 2 · 16 · 30 |
| Février | 13 · 27 |
| Mars | 13 · 27 |
| Avril | 10 · 24 |
| Mai | 8 · 22 |
| Juin | 5 · 19 |
| Juillet | 3 · 17 · 31 |
| Août | 14 · 28 |
| Septembre | 11 · 25 |
| Octobre | 9 · 23 |
| Novembre | 6 · 20 |
| Décembre | 4 · 18 |



Collecte normale le 8 mai

En SACS FERMÉS (pas de vrac)
et **COUVERCLE FERMÉ**
(couvercle entrebaillé =
2 levées comptabilisées)

Sortir le bac la veille au
soir, poignées côté route
(merci pour les équipiers
de collecte !)



Biodéchets

Le tri des biodéchets (épluchures de fruits et de légumes, coquilles d'œufs, marc de café...) est un **geste du quotidien à mettre en œuvre**. C'est pourquoi la CC Loue Lison en partenariat avec le Sybert propose **l'achat de composteurs individuels à tarifs subventionnés**.

Pour acheter un composteur individuel (livraison à domicile) ou pour plus de renseignements, contactez le Service Gestion des Déchets de la CC Loue Lison.

- Petit modèle en bois (300 litres)
- Grand modèle en bois (570 litres)

Si vous n'avez pas la possibilité de composter à domicile, un site de compostage de quartier ou de village est mis à votre disposition dans certaines communes. Pour se renseigner sur le compostage collectif ou se former, contactez les services du SYBERT à : **compostage@sybert.fr** et par téléphone au : 03 81 21 15 60



modèle
bois

Comment régler ma facture ?



LE PRÉLÈVEMENT AUTOMATIQUE

Pour adhérer au prélèvement, merci de vous renseigner auprès de votre Service Gestion des Déchets.



LE RÈGLEMENT PAR INTERNET

Sur **www.cclouelison.fr** grâce à votre identifiant et votre mot de passe indiqués sur votre facture.



VIREMENT

Retrouvez les modalités sur votre facture.



PAR CARTE BANCAIRE OU NUMÉRAIRE

En espèces (dans la limite de 300 €) ou en carte bancaire, muni(e) auprès d'un buraliste ou partenaire agréé (liste consultable sur le site www.impots.gouv.fr/portail/paiement-de-proximite).

Les éco-centres (déchetteries)

! Les horaires d'ouverture des éco-centres 2026 n'étant pas définis à l'heure où nous éditons ce calendrier, nous vous remercions de les consulter en ligne sur le site internet du SYBERT **www.sybert.fr/que_faire_de_mes_dechets/en_dechetteries/horaires-dechetteries-sybert/** ou sur l'application IntraMuros. Le SYBERT communiquera les nouveaux horaires dès qu'ils auront été approuvés.

Les horaires de mon éco-centre



COMMUNAUTÉ DE COMMUNES LOUE LISON

SERVICE GESTION DES DÉCHETS :

✉ service.dechets@cclouelison.fr
🌐 www.cclouelison.fr

EN DÉCHETTERIE

Toutes les déchetteries du SYBERT
vous sont accessibles

MÉMO-TRI
LES BONS
RÉFLEXES
CHEZ VOUS



ENCOMBRANTS



MOBILIER



GROS
ÉLECTROMÉNAGER



PETITS APPAREILS
MÉNAGERS



ÉCRANS



DÉCHETS
DANGEREUX



HUILES DE FRITURE



HUILES DE VIDANGE



PNEUMATIQUES



BATTERIES



PILES ET
ACCUMULATEURS



CARTOUCHES
D'ENCRE



LAMPES



MÉTAUX



PAPIERS / CARTONS



TEXTILES
CHAUSSURES



DÉCHETS VERTS



DÉBLAIS / GRAVATS



BOIS



VERRES

i DÉCHETS VERTS : valorisez-les aussi dans votre jardin.
AUTRES DÉCHETS : contactez le SYBERT

LES TEXTILES

dans le conteneur
à textiles



vêtements / linge de maison
chaussures (liées par paire)
petite maroquinerie

i Pensez aussi au troc,
à la vente, au don
et à la ressourcerie.



**NE PAS
METTRE**
Textiles souillés
(peinture, graisse...)



même
USÉS ou
déchirés

.....

dans un
SAC
FERMÉ

.....

PROPRES
et secs

Une ressourcerie dans chaque déchetterie

Déposez ce qui peut être réparé ou réutilisé



meubles / appareils ménagers / vêtements
vélos / livres / jouets...

RETOUR MAGASIN



piles / batteries / appareils électriques,
électroniques / pneus / bouteilles de gaz
extincteurs / cartouches d'imprimante...



i Privilégiez le retour en magasin spécialisé
ou en grande surface pour ces équipements usagés



MÉDICAMENTS

Retour en
pharmacie



Déchetteries gérées par le SYBERT
(Syndicat mixte de Besançon et sa Région pour le traitement des déchets)



ACCÈS PAR BADGE - HORAIRES :
www.sybert.fr • 03 81 87 89 40

LES RECYCLABLES

dans le bac
de tri

EMBALLAGES PLASTIQUES

+ Nouveau



Merci de séparer les opercules
et les films plastiques des pots
(yaourts, crème...)
et des barquettes (jambon, viande...)



pots / barquettes / boîtes / sachets / films



bouteilles / bidons / flacons

EMBALLAGES MÉTALLIQUES

PAPIERS

EMBALLAGES EN CARTON



acier / aluminium



journaux / magazines
prospectus / catalogues
cahiers / feuilles
enveloppes



boîtes
cartonnettes
briques alimentaires

**DÉCOUVREZ LE
CENTRE DE TRI !**

Que deviennent vos emballages une fois déposés dans
votre bac de recyclage ? En quoi sont-ils recyclés ?

MÉMO-TRI
CHEZ VOUS, TOUS LES
EMBALLAGES
ET TOUS LES PAPIERS
SE TRIENT

EN VRAC
pas dans
un sac

PAS
D'OBJETS
que des
emballages



BIEN
VIDER
inutile de
laver

AVEC
ou sans
BOUCHON



**Sacs poubelles
Vêtements
Chaussures
Masques
Gants
Couches
Textiles sanitaires**

INSCRIPTION :
sybert.fr/visiter_le_centre_de_tri.html
RENSEIGNEMENTS : 03 81 21 15 60
prevention@sybert.fr

LE VERRE

dans le
conteneur à verre

EMBALLAGES EN VERRE



Uniquement
des emballages



NE PAS METTRE
vaisselle, céramique, pyrex, faïence,
vitre, miroir, poterie ou ampoule...



pots / bocaux / flacons / bouteilles



BIEN
VIDER
inutile de
laver

AVEC
ou sans
BOUCHON

LES BIODÉCHETS

dans le
composteur

DÉCHETS DE CUISINE, DE JARDIN



Pour acheter un composteur
individuel (livraison à domicile) ou
+ de renseignements, contactez le
service Déchets de la CC Loue Lison
au 03 81 57 16 70 ou 03 81 63 84 63



épluchures, coquilles d'œuf, filtres
à café, thé, feuilles, fleurs...

