



JEAN-CLAUDE GRENIER, PRÉSIDENT DE LA COMMUNAUTÉ DE COMMUNES

Ce numéro de *Vivre entre Loue Lison* est le dernier bulletin intercommunal de ce mandat. Six années riches, parfois mouvementées, marquées par la crise sanitaire, et aujourd'hui par un contexte national et international incertain. Malgré ces périodes de tension et de transition, la Communauté de communes et ses partenaires ont su rester mobilisés, au service des habitants et des projets du territoire.

À l'approche des fêtes de fin d'année, cette édition est l'occasion de mettre en lumière ce qui fait la force de notre territoire : la solidarité, le sens du collectif et l'engagement de toutes celles et ceux qui y vivent et y travaillent. Qu'il s'agisse d'améliorer le tri des déchets, de soutenir les entreprises locales, d'accompagner les familles, de développer la lecture publique, ou d'enrichir l'offre de loisirs et de bien-être, chaque action contribue à renforcer le territoire Loue Lison.

Vous découvrirez dans ces pages des conseils pratiques et des idées inspirantes : des ateliers de sensibilisation au tri, des initiatives locales pour préparer les fêtes avec créativité et bon sens, des rencontres avec des acteurs du tourisme et des producteurs passionnés, ou encore les actualités du Centre Aqualudique Nautiloue.

En cette période conviviale et propice au partage, nous souhaitons remercier les habitants, associations, entreprises, communes et agents publics qui, par leur implication, font vivre le territoire jour après jour.

*Bonne lecture à toutes et à tous
et très belles fêtes de fin d'année !*

INFORMATIONS PRATIQUES

03 81 57 16 33
contact@cclouelison.fr

Les comptes-rendus des conseils communautaires et les délibérations sont disponibles sur www.cclouelison.fr (onglet CCLL)

Pôle d'Ornans (siège)

7 rue Édouard Bastide, 25290 ORNANS

Pôle d'Amancey

13 rue du Four, 25330 AMANCEY

Pôle de Quingey

12 rue Calixte II, 25440 QUINGEY

Développement économique

ZOOM SUR LES ENTREPRISES AYANT PARTICIPÉ AU CHALLENGE DE LA MOBILITÉ

• ENTREPRISE CUINET SOLUTIONS DÉCHETS

Cuinet Solutions Déchets, franchisé Tridoo, est une entreprise spécialisée dans la gestion globale des déchets, de la collecte à la valorisation. Implantée à L'Hôpital-du-Grosbois, l'équipe de 20 collaborateurs accompagne les entreprises, collectivités et établissements divers dans la mise en place de solutions adaptées et respectueuses de l'environnement. Ses valeurs sont l'innovation, la proximité et l'engagement écologique, avec un objectif clair : réduire l'impact environnemental des déchets, tout en apportant un service fiable et efficace aux clients.



Ils ont participé au Challenge de la Mobilité en Bourgogne-Franche-Comté

MARINE BOURGEOIS

Responsable administrative

« Nous avons décidé de relever ce défi pour deux raisons essentielles : il reflète pleinement les valeurs que nous défendons et il nous offre l'opportunité de lancer une dynamique interne stimulante au sein de notre entreprise. »

• SOSOLIC INDUSTRIES

SOSOLIC Industries dispose d'une équipe de 15 personnes travaillant sur les pièces et ensembles complexes et la construction de machines à destination du marché français et international. L'entreprise développe et fabrique, de la petite à la grande série, des composants et ensembles mécaniques de précision nécessitant une fiabilité absolue.

« Nous sommes très soucieux de notre impact écologique et avons, depuis plusieurs années, mis en place des actions quant à l'économie d'énergie, le recyclage et la suppression du jetable notamment. Ce challenge permet de fédérer les salariés autour d'un projet et de créer du lien entre eux, grâce au covoiturage par exemple. Nous sommes convaincus qu'ensemble (collectivités et entreprises), il est possible de favoriser la "mobilité partagée" ».

OLIVIER CAILLER
Dirigeant



Ils ont participé au Challenge de la Mobilité en Bourgogne-Franche-Comté pour la 2^e fois

• ALSTOM ORNANS

Le site Alstom d'Ornans, en tant que Centre d'Excellence Mondial, est spécialisé dans la conception et la fabrication de moteurs de traction et d'alternateurs. Il est l'unique concepteur de moteurs de traction pour tous les clients d'Alstom à l'échelle mondiale et fait référence en matière de production de moteurs qui équipent l'ensemble de la gamme de matériel ferroviaire. Les équipes Alstom d'Ornans conçoivent et produisent les moteurs de demain, plus puissants, plus fiables, plus compacts et plus respectueux de l'environnement.



Établi à Ornans depuis 1870, le site emploie 360 personnes. Il est impliqué dans des projets stratégiques du groupe parmi lesquels figurent des métros, des tramways (notamment prévu pour la ville de Besançon) ainsi que des trains régionaux et à grande vitesse.

DAMIEN FAUROS

Directeur

« Cette initiative s'inscrit pleinement dans le cadre de notre engagement en faveur du développement durable, de la qualité de vie au travail et du Plan de Mobilité du site, qui vise à :

- Réduire les émissions polluantes dans l'agglomération d'Ornans.
- Diminuer le trafic routier aux abords de l'entreprise.
- Promouvoir des modes de transport alternatifs comme le vélo, la marche ou le covoiturage.
- Renforcer les engagements environnementaux et sociétaux d'Alstom.

Ce Challenge Mobilité, en complément de nos autres actions comme l'obtention du label "Employeur pro-vélo", est aussi l'occasion de sensibiliser nos collaborateurs à l'impact de leurs déplacements domicile-travail et de les encourager à adopter des habitudes plus durables. Au-delà de l'aspect écologique, cette démarche favorise également la cohésion interne et valorise l'implication des salariés dans une dynamique collective. »

Ils ont participé au Challenge de la Mobilité en Bourgogne-Franche-Comté pour la 2^e fois

Tourisme

DES TRAVAUX POUR LES VIA FERRATA

La CC Loue Lison gère les deux via ferrata du territoire, « La Roche du Mont » à Ornans et « Les Baumes du Verneau » à Nans-sous-sainte-Anne. Au printemps 2025, les conclusions d'une étude géotechnique ont révélé des risques élevés à très élevés de chutes de masses rocheuses, de blocs et de cailloux. La CCLL s'est vu obligée de demander aux communes d'Ornans et de Nans-sous-sainte-Anne de prendre des arrêtés actant la fermeture de ces deux sites d'activité de pleine nature. Fort heureusement, ces fermetures totales ne se sont pas inscrites dans la durée. Des travaux de stabilisation des roches ont été menés pour palier au plus urgent pour un montant de 50 592 € TTC. Cela a permis la réouverture rapide et totale de « La Roche du Mont » à Ornans et la réouverture partielle des « Baumes du Verneau » à Nans-sous-sainte-Anne (le site dit « du château » demeurant inaccessible à ce jour).



La saison estivale étant terminée, de nouveaux travaux vont être engagés dans les mois à venir. Ces derniers consisteront à sécuriser des falaises et des chemins d'accès, à abattre des arbres et réhabiliter des parcours. Une première phase de travaux aura lieu en janvier et une seconde à l'automne 2026 (pour réduire l'impact sur la faune locale) pour un montant total de 150 000 € HT.

Avant de vous rendre sur ces équipements, n'hésitez pas à contacter l'office de tourisme Destination Loue Lison qui saura vous renseigner sur la praticabilité et le matériel nécessaire aux parcours.

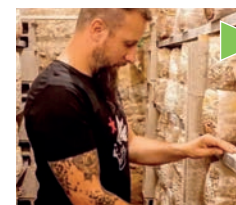


DÉCOUVREZ LES SAVOIR-FAIRE D'ICI : NOS PRODUCTEURS VOUS DÉVOIENT LEURS SECRETS !

Nos vallées regorgent de talents, de savoir-faire et de passions transmises avec fierté. Pour les faire découvrir, l'Office de Tourisme Destination Loue Lison et ses partenaires organisent tout au long de l'année des visites d'entreprises et de producteurs locaux. Producteurs, artisans et entreprises vous ouvrent leurs portes pour partager leur passion, leur histoire et leurs secrets de fabrication. De la fruitière à l'exploitation héliicole, de l'atelier de distillation à la chocolaterie, chaque visite est une expérience unique : rencontre humaine, immersion dans des métiers authentiques et, souvent, une petite dégustation à la clé !



Réservez votre visite !



Aqua ça pousse – Nans-sous-Ste-Anne

Florian vous raconte avec passion comment sont cultivés chaque jour les pleurotes, hydnes hérissons et autres variétés de champignons d'exception.



L'Escargot du Lison – Éternoz

Marjorie vous transporte dans le monde de l'héliculture. Découvrez le cycle de vie des escargots, du naissain à l'assiette et régalez vos papilles avec une dégustation de ses recettes maison !



Aromacomtois – Amancey

Grégory sélectionne avec soin les aiguilles de résineux qui donneront vie à ses produits. Des huiles essentielles aux bonbons, il vous plonge dans les effluves du sapin fraîchement distillé.



Fruitière du pays de Courbet – Amancey

Plongez dans l'univers quotidien des fromagers et découvrez comment le lait se métamorphose en Comté : une chorégraphie millimétrée de gestes précis, véritable vitrine d'un savoir-faire ancestral.



Le Loutron Libre – Mouthier Haute-Pierre

Avec David, l'histoire des spiritueux prend vie sous vos yeux, les alambics brillent et les parfums s'échappent. Laissez-vous séduire par une dégustation entre absinthe, gin et anisette.



Fruitière Vinicole d'Arbois – Arc-et-Senans

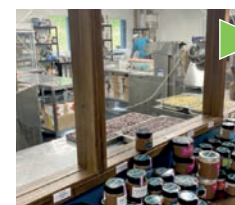
Valérie vous raconte les vins du Jura avec un enthousiasme ! Du Trousseau rubis aux vins de paille et vins jaunes, laissez-vous transporter dans ce moment de convivialité !



à la Ferme du Rondeau

Lavans-Vuillafans

Sur un Rondo-vélo 15 places, découvrez le domaine, dégustez tous les fromages de la ferme et retrouvez vos manches lors de la traite des chèvres.



La Fabrique du Chocolat – Ornans

La Fabrique du chocolat vous dévoile les mystères du cacao à travers une immersion gourmande. Les odeurs et la précision des réalisations font de cette visite un véritable régal ! Un art chocolaté à ne pas manquer.

Vous souhaitez partager votre savoir-faire et accueillir des visiteurs dans votre atelier ou votre exploitation ?

L'Office de Tourisme vous accompagne dans la mise en place de visites d'entreprise adaptées à votre activité.

>>> Contactez Marie Pezzoli, Chargée de commercialisation Office de Tourisme Destination Loue Lison

marie@valleedelaloue.com / +33 (0)7 49 61 57 62



Déchets

NOUVELLE FRÉQUENCE DE COLLECTE : UNE TRANSITION RÉUSSIE

Le passage à la collecte tous les quinze jours des bacs d'ordures ménagères semble adopté. Cela s'explique notamment par l'observation statistique des levées de bacs : plus de 80 % des foyers fonctionnaient déjà en collecte toutes les deux semaines, ce qui a facilité la transition.

En conséquence de ce changement de rythme, les volumes de bacs ont été ajustés pour une trentaine de foyers, afin de correspondre à la taille réelle du ménage et à leurs habitudes de consommation. D'un point de vue environnemental, les premiers constats sont très encourageants : les tournées sont raccourcies, plus équilibrées en termes de tonnages collectés et de kilomètres parcourus, donc plus économes en carburant et en émissions de CO2.



ACCROCHE-BACS : UN NOUVEL OUTIL POUR AMÉLIORER LA QUALITÉ DU TRI

Depuis 2017, le service déchets de la CC Loue Lison travaille à l'amélioration constante du tri.

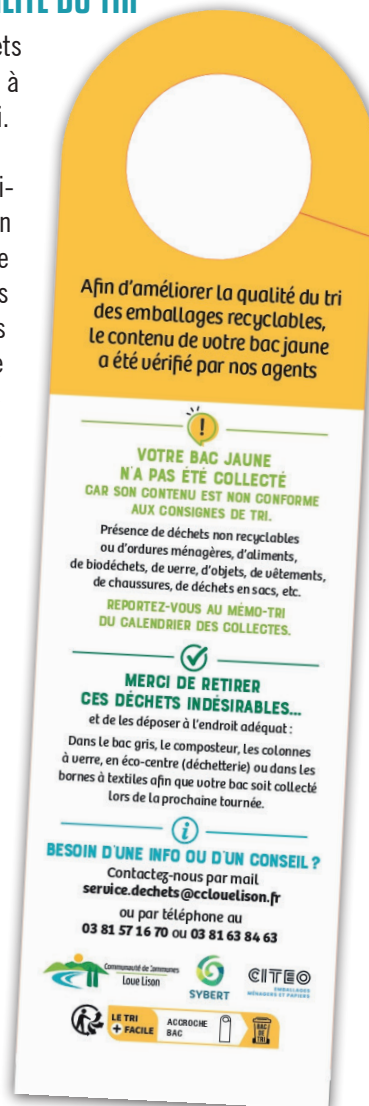
Cela se manifeste par l'utilisation d'accroche-bacs, un support positif et pédagogique pour toujours mieux trier ses déchets. Les accroche-bacs sont placés sur la poignée de manière à inviter à la recherche de l'erreur et à la corriger pour la collecte suivante. L'objectif est d'accompagner les usagers dans la pratique des bons gestes de tri.

Les bonnes pratiques :

1. Je dépose mes sacs d'ordures ménagères (couches, etc.) dans le bac gris.
2. Je dépose le verre dans les colonnes dédiées, les vêtements et les chaussures dans les bornes textiles.
3. Je dépose mes déchets recyclables en vrac dans le bac jaune.

En progressant ensemble, nous améliorons la qualité du tri, nous facilitons le recyclage et nous donnons réellement une seconde vie aux emballages.

Le guide du tri complet en flashant ce QR code.



JE VAIS PLUS LOIN DANS LE TRI AVEC LE SYBERT

Le SYBERT met en place des outils pour accompagner les habitants dans la réduction et le tri de leurs déchets. En décembre, il propose :

- Le prêt de couches lavables pour les jeunes parents : pratiques, écologiques et modernes, elles représentent une véritable alternative aux couches jetables. Profitez d'un kit d'essais de couches lavables pendant un mois, mis gratuitement à disposition des habitants du territoire. (Pour les bébés de + de 4,5 kg uniquement).



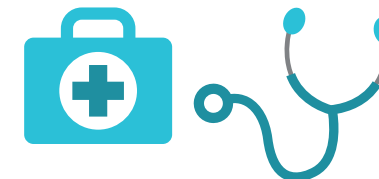
+ D'INFOS sur :
sybert.fr/agenda/prest-de-couches-lavables-061225/

- Les formations « Les bons gestes pour réussir mon compost » : une session de formation pour découvrir les bases du compostage et les bons gestes à adopter pour réussir votre compost. Formation en salle puis en pratique devant le composteur. Durée approximative : 1h15.



Sur inscription :
www.linscription.com/pro/activite.php?P1=221688

Santé



LA MAISON DE SANTÉ INTERCOMMUNALE D'AMANCEY CHERCHE UN MÉDECIN GÉNÉRALISTE

La Maison de santé d'Amancey cherche un successeur au Docteur Grimon en médecine générale.

Un travail en équipe pluridisciplinaire

2 médecins généralistes
et 1 collaborateur (3 jours/semaine),
2 cabinets infirmiers, 2 dentistes,
1 pédicure-podologue, 1 psychologue,
1 neuropsychologue, 1 orthophoniste,
2 ostéopathes, 1 kinésithérapeute,
1 diététicienne, 1 psychomotricienne,
la médecin du travail.

Aides à l'installation

Zone d'action complémentaire (ZAC), Zone de revitalisation rurale (ZRR) : pas d'impôts sur revenu libéral pendant 5 ans, puis réduction impôts pendant 3 ans.

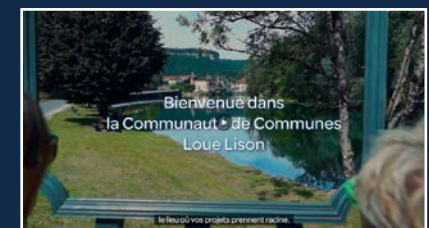
En savoir + sur la maison de santé

La structure est dotée d'un excellent équipement, dont un échographe, et des bureaux spacieux et lumineux, bien agencés. Un secrétariat épaulé l'équipe médicale et la patientèle est variée. Située sur le territoire de la Communauté de Communes Loue Lison, Amancey est une commune dynamique labellisée « Village d'Avenir ». Commerces, écoles, industries, collège, services à la population, nombreuses associations.

30 min de Besançon et Pontarlier.
15 min d'Ornans, Levier et Épeugney.
30 min du TGV de Frasnay.



Vous hésitez encore à venir
vous installer professionnellement
sur le territoire Loue Lison ?



Cette vidéo a été
réalisée par la CCLL,
avec le soutien financier
de l'Agence Régionale
de Santé Bourgogne-
Franche-Comté.

SECONDE MAIN : PENSEZ-Y POUR VOS CADEAUX DE NOËL !

Et si cette année, vous offriez des cadeaux qui ont du sens ? En choisissant la seconde main, vous faites plaisir tout en réduisant votre impact environnemental. Les associations locales Emmaüs Ornans et TRI Quingey regorgent d'idées originales : jouets, livres, décoration, vaisselle, vêtements ou encore objets vintage.

Faites un tour dans leurs boutiques solidaires : vous y dénicherez des trésors uniques, tout en soutenant des structures engagées dans l'économie circulaire et l'insertion. Une belle façon de conjuguer cadeaux, solidarité et durabilité !



Pour postuler, contactez la Maison de santé au 03 81 21 54 00

Nautiloue

NOUVEAU : UN JARDIN D'EAU AU CENTRE AQUALUDIQUE

Nautiloue se métamorphose !

En lieu et place de l'ancienne patageoire se construit un jardin d'eau : espace ludique à destination des enfants. Le chantier a débuté au mois de septembre et se terminera fin 2025.

Le coût total de l'opération s'élève à 308 417 € HT.



LES VACANCES D'HIVER

Le Centre Aqualudique vous ouvre ses portes pour les vacances de Noël ! Au programme :

Des mini-stages de natation

pour les enfants, débutant ou perfectionnement.

Des activités encadrées

pour adultes (aquafitness, aquabike et circuit training).

Les dates et horaires seront très prochainement consultables sur www.nautiloue.fr

La structure gonflable pour les enfants

17 m de parcours fun à escalader, traverser, dévaler ! Du lundi au samedi de 14h30 à 17h.



LUN 22/12	MAR 23/12	MER 24/12	JEU 25/12	VEN 26/12	SAM 27/12	DIM 28/12	LUN 29/12	MAR 30/12	MER 31/12	JEU 01/01	VEN 02/01	SAM 03/01	DIM 04/01
-	10h30 13h30	10h30 13h30	FERMÉ	10h30 13h30	-	8h30 13h30	-	10h30 13h30	10h30 13h30	FERMÉ	10h30 13h30	-	8h30 13h30
14h 20h	14h30 18h30	14h30 18h30		14h30 18h30	14h 18h30		14h 20h	14h30 18h30	14h30 18h30		14h30 18h30	14h 18h30	

ET SI POUR LES FÊTES, VOUS OFFRIEZ À VOS PROCHES LE CENTRE AQUALUDIQUE NAUTILOU ?

Des chèques cadeaux pour leurs activités préférées ou un moment détente.

Un cadeau bon pour l'esprit et bon pour le corps, ça coule de source !

PLUSIEURS FORMULES :

- **Entrées simples :**
 - > Adulte : 4,50 € l'entrée ou 36 € les 10 entrées
 - > Enfant : 3 € l'entrée ou 25 € les 10 entrées
- **Entrées espace détente :** 10 € l'entrée ou 90 € les 10 entrées
- **Cours d'aquabike ou circuit training :** 12 € le cours
- **Cours d'aquafitness :** 10 € le cours
- **Privatisez Nautiloue rien que pour vous :** accès unique à l'espace détente 50 € par heure, max. 15 personnes

* Les bons cadeaux ne sont pas disponibles à la vente en ligne.

+ D'INFORMATIONS ET RÉSERVATIONS

au 03 81 57 58 59 et sur nautiloue@cclouelison.fr

Services à la population

FRANCE SERVICES QUINGEY DEVIENT

« POINT LECTURE PUBLIC »

France service Quingey est devenu un « point lecture public ». Quésaco ? Cela signifie que ce service public, en partenariat avec la médiathèque du Pays de Quingey, encourage la lecture. À France Services, il n'y a pas que de l'administratif !

Ce partenariat vise à dynamiser l'espace salle d'attente du France services grâce à une boîte à livres thématique, l'affichage des agendas et actus numériques de la médiathèque et de l'Espace de Vie Social de Quingey.

Toujours dans le cadre de ce partenariat, des ateliers sont proposés régulièrement :

- Ateliers Média-Doo : ressource numérique.
- Ateliers mandalas : lâcher-prise pour vaincre la phobie administrative !



+ D'INFOS sur place à France services Quingey, 4 Place les Rives de la Loue à Quingey ou par téléphone au 03 70 88 50 10 et mail à quingey@france-services.gouv.fr

Festi'dons

La journée festive et solidaire de Noël

CAL - Ornans

23 rue de la Corvée

Samedi 20 décembre

14h30 à 18h30

**Tout au long de l'après-midi
animations multigénérationnelles**

Thé dansant animé par Daniel Bonnefoy et John Maillot

Animations proposées : ateliers créatifs, spectacles, maquillages, jeux pour petits et grands (tarot, scrabble, jeux en bois, jeux de société...), décorations pour la table de Noël



Buvette et stands sucrés sur place

La collecte sera
redistribuée localement
aux bénéficiaires de l'aide
alimentaire

Tarif d'entrée
valeur de 5€
en denrées
alimentaires non
périssables ou
produits
hygiène



Gratuit pour les
moins de 18 ans

J'ARRIVERAI
VERS 16H30 !




Pour retrouver toutes les informations
sur la Communauté de Communes Loue Lison :

 www.cclouelison.fr

-  Communauté de Communes Loue Lison
-  Espace Nautiloue - Centre aqualudique
-  Santé Communauté de Communes Loue Lison (infos centres de vaccination)



Application Intramuros

-  France Services Ornans
-  France Services Quingey
-  France Services Amancey et Agence Postale

Mentions légales :

Éditeur : Communauté de Communes Loue Lison, 7 rue Edouard Bastide - 25290 Ornans
Responsable publication : M. Jean-Claude Grenier et commission communication
Création graphique : emisir.com / Impression : L'imprimeur Simon

Photos : CCLL, couverture : Joël Roncalli
Publié à 13 300 exemplaires gratuits