



Les P'tits Potes

## LA MAISON DE L'ENFANCE

*Pendant cette période, viens découvrir  
le monde galactique des super héros.  
Différentes activités seront proposées  
autour de grands jeux collectifs, de  
bricolages, cuisine etc...*



### PROGRAMME DES MERCREDIS JANVIER/ FEVRIER

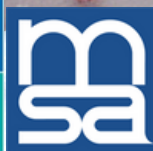
INSCRIPTIONS  
A LA JOURNEE (9H00-17H00)  
DEMI-JOURNEE (AVEC OU SANS  
REPAS)

PLUS D'INFORMATIONS :  
MAISON DE L'ENFANCE  
02-41-65-54-96

[ENFANCE@MAIRIE-CORON.FR](mailto:ENFANCE@MAIRIE-CORON.FR)



Coron



santé  
famille  
retraite  
services





## Mercredi 7 janvier

### La galette des super héros



- ★ Réalisation d'une galette des rois  
Atelier cuisine
- ★ Création d'une couronne de super héros  
Atelier créatif
- ★ Le choc des planètes  
Jeu sportif

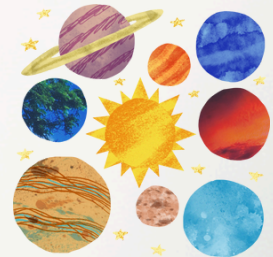


---

## Mercredi 14 janvier

### Une journée dans l'espace intergalactique

- ★ La course à la Kryptonique  
Grand jeu
- ★ Memory des planètes  
Jeu société
- ★ Baby foot géant  
Grand jeu



---

## Mercredi 21 janvier

### Intrigues, Suspense, Imagination

- ★ Retrouve la planète des SUPER ANIM'  
Grand jeu d'enquête
- ★ Création d'histoires de super héros  
jeu d'imagination
- ★ La reconquête de l'espace  
jeu collectif





**Mercredi 28 janvier**

**CAP ou PAS CAP**

- ★ Création de cape de super héros  
bricolage
- ★ Parcours relais  
jeu sportif
- ★ Création de bijoux ou de porte clé en pâte fimo  
bricolage
- ★ Balade au parc



**Mercredi 04 février**

**Initiation Tennis de table**

- ★ Intervenant tennis de table du club de Vihiers  
Pour les + de 6 ans  
découverte sportive
- ★ Jeux de lancer pour les - de 6 ans  
jeu sportif et collectif
- ★ Projection d'un championnat de tennis de table  
découverte sportive



**Mercredi 11 février**

**Boom Party Kids**

- ★ Jouons ensemble  
Jeu de société
- ★ Boum, dansons tous ensemble



Selon les conditions météorologiques, le programme des activités pourrait être modifié



# Tarification

des services ENFANCE jusqu'au CM2 (à compter du 01/09/2025)					
Type d'accueil	OBJET	QF.CAF/MSA <720	721<QF.CAF/MSA<1000	1001<QF.CAF/MSA<1300	QF.CAF/MSA>13
Accueil Périscolaire et Péricentre ACM	Tarif du 1/4 d'heure	0.65	0.75	0.85	0.95
ACM des Vacances et des Mercredis	Journée complète 9h00-17h00 repas compris	15.10	17.10	17.60	18.10
	Demi-journée - repas compris 9h00-13h30 ou 12h00-17h00	9.60	10.10	10.60	11.10
	Demi-journée sans repas 9h00-12h00 ou 13h30-17h00	5.50	6.00	6.50	7.00
	Veillée	4.50	5.00	5.50	6.00
	Semaine de 5 jours (Intervenant ou sortie comprise)	65.00	75.00	80.00	85.00
SUPPLÉMENT	Intervenant à l'ACM ou Sortie	10.00	10.00	10.00	10.00

\* Accueil Collectif de Mineurs

## Pénalités de facturation :

### Périscolaire :

Absence non signalée ou hors délai (la veille avant 12h00) - (pour le lundi, avant 12h00 le vendredi) : 5.00€ pour défaut de désinscription

Présence non inscrite ou hors délai (la veille avant 12h00) - (pour le lundi, avant 12h00 le vendredi) : 5.00€ pour défaut d'inscription + facturation du temps de présence

### ACM Demi-journée :

Absence non signalée ou hors délai (date limite indiquée sur les programmes pour les vacances et la veille avant 12h00 pour les mercredis scolaires) : 5.00€ pour défaut de désinscription

Présence non inscrite ou hors délai (date limite indiquée sur les programmes pour les vacances et la veille avant 12h00 pour les mercredis scolaires) : 5.00€ pour défaut d'inscription + facturation du temps de présence

### ACM Journée complète :

Absence non signalée ou hors délai (date limite indiquée sur les programmes pour les vacances et la veille avant 12h00 pour les mercredis scolaires) : 8.00€ pour défaut de désinscription

Présence non inscrite ou hors délai (date limite indiquée sur les programmes pour les vacances et la veille avant 12h00 pour les mercredis scolaires) : 8.00€ pour défaut d'inscription + facturation du temps de présence