

Pour les
60 ans
et +

Animations

DU TERRITOIRE ARLYSÈRE



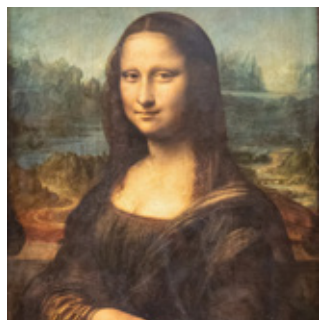


20
Meilleurs
vœux !
20

*Le Président et le Conseil
d'Administration vous adressent
leurs meilleurs vœux pour cette
nouvelle année 2026.*



**Le Président
et le Conseil d'Administration**



MICRO CONFÉRENCE

LES PETITS SECRETS DES GRANDES ŒUVRES DU LOUVRE

Animé par Clara Houpert, médiatrice culturelle

● Gratuit

MARDI 13 JANVIER



14h30 à 17h - Petite salle à la Salle polyvalente - GRIGNON

Le musée du Louvre, partenaire fondateur du réseau Micro-Folie, réunit l'une des plus vastes et prestigieuses collections d'art au monde couvrant 9 000 ans d'Histoire. À l'écart des 8 millions de personnes qui le visitent chaque année, venez à la rencontre d'une sélection de chefs-d'œuvre et apprenez à mieux les connaître.

À la suite de cette conférence, vous serez invités à découvrir la réalité virtuelle "En tête-à-tête avec la Joconde" qui permet de plonger dans les 500 ans d'histoire mouvementée du tableau le plus célèbre du monde grâce à des casques de réalité virtuelle (durée 5 à 8 minutes).



Inscription obligatoire
à la mairie de Grignon
☎ 04 79 32 47 29



Séance ouverte à tout public

THÉ CINÉ

L'INCROYABLE FEMME DES NEIGES

Durée : 1h42 - Comédie dramatique de Sébastien Betbeder

● Tarif réduit : 5€
pour les 60 ans et +

JEUDI 15 JANVIER



14h30 - Cinéma Chantecler - UGINE

Coline Morel, intrépide exploratrice du Pôle Nord, voit sa vie partir à la dérive. Après des années passées à traquer ce yéti auquel elle est la seule à croire, elle se fait licencier et son compagnon la quitte. En pleine débâcle, Coline n'a d'autre choix que de rentrer dans son village natal. Elle y retrouve ses deux frères, Basile et Lolo, ainsi que son amour de jeunesse.

Des montagnes du Jura jusqu'à l'immensité des terres immuables du Groenland, une nouvelle aventure commence alors pour « l'incroyable femme des neiges ».

Inscription obligatoire à la mairie
d'Ugine ☎ 04 79 37 33 00



Nombre de places limitées

Ouvert à tous

THÉ PATRIMOINE

ATELIER MOSAÏQUE

Durée : 2h

Tarif : 5€

MARDI 20 JANVIER



14h30 - Musée d'art et d'histoire de Conflans - ALBERTVILLE

Découvrez la mosaïque au damier de losanges du II^e siècle qui ornait le sol d'une pièce de la villa gallo-romaine de Gilly-sur-Isère et qui est maintenant exposée au Musée d'art et d'histoire.

Initiez-vous à ce savoir-faire puis réalisez votre propre mosaïque.

Inscription en ligne : patrimoine-albertville.billetterie.museum ou sur le site : www.albertville.fr

En quelques clics, réservez les animations du patrimoine en ligne :



1. Scannez le QR code :

2. Entrez ce lien dans votre navigateur internet : patrimoine-albertville.billetterie.museum

3. Accédez à notre billetterie directement sur le site : www.albertville.fr

Le Centre Socioculturel vous accompagne dans la réservation des animations du patrimoine.
Informations sur www.albertville.fr



Séance ouverte à tout public

Inscription obligatoire

☎ 04 82 86 71 70

THÉ CINÉ

VIE PRIVÉE

Durée : 1h45 - Drame, Policier de Rebecca Zlotowski

Tarif réduit : 5€
pour les 60 ans et +

LUNDI 23 FÉVRIER



14h30 - Dôme Cinéma - ALBERTVILLE

Lilian Steiner est une psychiatre reconnue.

Quand elle apprend la mort de l'une de ses patientes, elle se persuade qu'il s'agit d'un meurtre.

Troublée, elle décide de mener son enquête.



Séance ouverte à tout public
Places limitées à 10 personnes

Inscription obligatoire avant le
17/02 au ☎ 04 82 86 71 70
Réglement au Dôme

THÉ THÉÂTRE QUI M'APPELLE ?

Durée : 1h15 - Compagnie Intensités – Maguelone Vidal – Compositrice associée

VENDREDI 27 FÉVRIER



14h15 - Dôme Théâtre - ALBERTVILLE

Tarif réduit : 14€
pour les 60 ans et +
(au lieu de 28€)

À quelques mois d'intervalle et à quelques dizaines de kilomètres de distance naissent deux Maguelone Vidal qui vivent aujourd'hui dans deux rues voisines, à Montpellier.

D'anecdotes hilarantes à des données chiffrées imparables, la relation au nom et au prénom révèle, au fil des récits, une part de l'être qui les porte.

Cette pièce offre une expérience sensorielle collective à la fois musicale et théâtrale sur l'expression universelle de chaque identité singulière. Orchestré par Maguelone Vidal, musicienne et compositrice, cinq artistes lyriques et une beat boxeuse enchantent joyeusement les prénoms et noms des spectateur. rices présent.e.s. Leurs chants se déploient dans des esthétiques très variées, de la musique médiévale aux nouvelles écritures sonores, de l'opéra à la transe techno.



Ateliers financés par la Commission des Financeurs de la Prévention de la Perte d'Autonomie (CFPPA)



GRATUIT

ATELIERS NUTRITION - CONFÉRENCES

Avec Christine STIEVENARD-GINGER, Éducatrice de santé Nutritérapeute

Les pathologies du métabolisme

JEUDI 8 JANVIER ⌚ **10h - Salle Polyvalente - GRIGNON**

L'impact de l'alimentation sur les pathologies de civilisation : diabète, cholestérol, NASH, hypertension. Des conseils pour les éviter et/ou aller mieux.



Le sucre, une nouvelle forme d'esclavage ! - Partie 1

LUNDI 19 JANVIER ⌚ **14h - Centre Socioculturel Éclat de Vie - UGINE**

Derrière son goût doux et réconfortant, le sucre est une véritable drogue pour notre cerveau. Il est à l'origine de nombreuses pathologies métaboliques et émotionnelles. Un tour d'horizon sur son histoire et de ses actions délétères sur notre organisme. Comment se faire plaisir sans se faire du mal ?

Les protéines végétales

JEUDI 22 JANVIER ⌚ **20h - Salle de l'Atrium - GILLY/ISÈRE**

Comment limiter notre consommation de protéines animales sans risque de carences ? Des informations précieuses pour manger varié, sainement et équilibre.

Le sucre, une nouvelle forme d'esclavage ! - Partie 2

JEUDI 5 FÉVRIER ⌚ **10h - Salle polyvalente - GRIGNON**

Pour aller plus loin sur la toxicité du sucre, les pathologies, savoir lire les étiquettes, les pièges à éviter.

Poisons et toxiques alimentaires

JEUDI 26 FÉVRIER ⌚ **10h - Salle polyvalente - GRIGNON**

Additifs, exhausteurs de goût, hormones, antibiotiques...Comment ne pas s'empoisonner ? Comment préserver notre capital santé ? Qu'est-ce qu'un aliment sain ?

Pour toutes les séances, inscription obligatoire au ☎ 06 83 19 79 31
ou à christine.ginger@free.fr

DÉCOUVERTE DE L'APPLICATION ICOPE

Repérage des fragilités

JEUDI 29 JANVIER

 **14h à 17h - Bâtiment Arpège - ALBERTVILLE**

GRATUIT



Nous vous invitons à découvrir l'application ICOPE et effectuer votre premier dépistage de prévention basé sur la surveillance et le suivi de six fonctions essentielles au maintien de l'autonomie : vue, audition, mémoire, mobilité, état psychologique, nutrition.

L'équipe du Centre de Ressources Territoriales (CRT) pourra vous accompagner et vous orienter selon vos besoins.

Inscription obligatoire auprès du CRT ☎ 04 79 38 53 90

RDV individuel, de 20 à 45 min selon vos besoins



RÉSIDENTE AUTONOMIE LES 4 VALLÉES - ALBERTVILLE

5€ PAR SÉANCE



YOGA SUR CHAISE

Avec Yvette DELAGE

Du bien-être à la portée de tous, quel que soit l'âge ou la mobilité.

| MERCREDI 7, 21 ET 28 JANVIER

| VENDREDI 16 JANVIER

🕒 15h

| MERCREDI 4, 11, 18 ET 25 FÉVRIER

5€ PAR SÉANCE



GYM DOUCE

Avec Aurore ROSSO

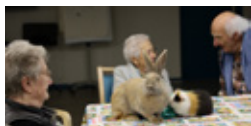
Maintenir l'autonomie et la santé globale par une activité douce, régulière et adaptée au rythme des participants.

| JEUDI 8, 15, 22 ET 29 JANVIER

| JEUDI 5 ET 26 FÉVRIER

🕒 9h30

5€ PAR SÉANCE



MÉDIATION ANIMALE

Avec Véronique DEVILLAZ "Santé Fée Line"

Un moment de tendresse et de connexion avec nos compagnons à quatre pattes.

| MERCREDI 14 JANVIER

🕒 14h30

Inscription obligatoire au ☎ 04 79 32 23 69 ou à coralie.dalcol@arlysere.fr

RÉSIDENTE AUTONOMIE LES GENTIANES - UGINE

5€ LA SÉANCE



Places limitées

FILM CONFÉRENCE ROUTE 66

Avec Claude PORET (Images du Monde)

Sur un fond de blues, de rock ou de country music, en Harley Davidson ou en Chevrolet, la Route 66 porte nos rêves, nos fantasmes d'une Amérique idéalisée...

| JEUDI 26 FÉVRIER

🕒 15h à 16h30

📍 Bâtiment 2 de la R.A Les Gentianes

Inscription obligatoire auprès du service animation au ☎ 04 79 89 00 97

EHPAD FLORÉAL - FRONTENEX

5€ LA SÉANCE



FILM CONFÉRENCE SUR LES CHEMINS DE COMPOSTELLE

Avec Claude PORET (Images du Monde)

Chemin millénaire parcouru par les pèlerins, Compostelle est aujourd'hui à la mode. Après huit ans de voyages autour du monde sac au dos, la famille Robineau s'engage sur ce chemin chargé de sens pour une nouvelle aventure : un voyage intérieur sur un chemin d'étoiles. Accompagnée de deux ânes, porteurs des bagages et des enfants, la famille raconte son Chemin, entre joies et imprévus d'un pèlerinage en famille. Une aventure accessible à tous, à condition d'oser faire le premier pas.

| LUNDI 23 FÉVRIER

🕒 14h30

Inscription obligatoire au ☎ 04 79 31 43 78 ou à animation.floreal@arlysere.fr

(Tarif : 5€ par chèque uniquement, à l'ordre du Trésor Public. Prévoir carte d'identité lors de votre venue.)

EHPAD LA BAILLY - LA BATHIE

5€ PAR SÉANCE



ACTIVITÉ PHYSIQUE ADAPTÉE (APA)

Avec Acti'Forme

Nombre de participants maximum : 2

| MARDI 6, 13 20 ET 27 JANVIER

| MARDI 3, 10, 17 ET 24 FÉVRIER

🕒 14h30

5€ PAR SÉANCE



VOYAGES VIRTUELS AVEC LE CASQUE V/R

Avec Jennifer l'animatrice

Séance d'environ 15 minutes pour deux voyages virtuelles.

Nombre de participants maximum : 2

| JEUDI 8 ET 29 JANVIER

| JEUDI 5 ET 19 FÉVRIER

🕒 10h30

INSCRIPTION OBLIGATOIRE POUR TOUTES LES ANIMATIONS

☎ 04 79 31 08 08

EHPAD La Bailly | 293 Rue Jules Renard | LA BATHIE



ATELIERS COUTURE

LES LUNDIS ⌚ 13h45 à 16h15

Confection de vêtements et accessoires à l'aide de patrons pour des couturières et couturiers expérimenté(e)s.

ET MARDIS ⌚ 8h45 à 11h15

Initiation, découverte et petites confections.

📍 **Maison de quartier du Champ de Mars**

Tarifs en fonction du Q.F | Inscription au trimestre | Adhésion annuelle

GRATUIT



APRÈS-MIDIS JEUX DE SOCIÉTÉ

Un moment convivial pour découvrir, redécouvrir et partager le plaisir de jouer ensemble, autour de jeux adaptés à tous les âges et toutes les envies !

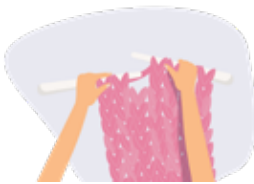
LES LUNDIS ⌚ 14h à 16h

• 5 ET 19 JANVIER

• 2 FÉVRIER

📍 **RDV au Centre Socioculturel**

Sans inscription



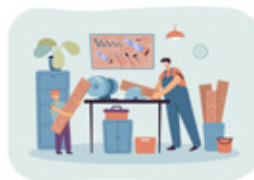
ATELIERS CROCHET

Partage autour du fil et du geste, pour s'initier en douceur, découvrir les bases du crochet et réaliser de petites confections dans une ambiance conviviale.

LES MARDIS ⌚ 14h à 16h (sauf le 20 janvier)

📍 **Maison de quartier du Champ de Mars**

Inscription au trimestre | Tarifs en fonction du Q.F



ATELIERS BRICO/DÉCO

Confectionnez des objets de déco, venez tester vos talents, découvrez ou partagez des astuces de grand-mère (lessive, cosmétiques, petites décorations...).

• **MARDI 20 JANVIER** ⌚ 14h à 16h30 : Plateau en pyrogravure

📍 **Maison de quartier du Champ de Mars**

Sur inscription | Tarifs en fonction du QF | Adhésion annuelle



BALADES DU JEUDI

Découvrez Albertville et ses environs, au rythme de chacun.

- **JEUDI 15 ET 29 JANVIER** 🕒 8h45 à 11h45
- **JEUDI 5 FÉVRIER** 🕒 8h30 à 16h : Sortie raquettes, *tarif spécifique*

📍 **RDV au Centre Socioculturel**

Sur inscription | Tarifs en fonction du QF | Adhésion annuelle



ATELIERS CUISINE

Rencontre et échanges autour de la cuisine. Venez partager des recettes sucrées, salées et confectionnez des plats à plusieurs mains. Repas sur place possible.

LES VENDREDIS 🕒 9h à 11h30

- **9 JANVIER** : Hola Mexica
- **23 JANVIER** : Atelier semi pro : manger sain pour moins de 10€ (tarif spécifique)
- **6 FÉVRIER** : Et si on brunchait ?
- **27 FÉVRIER** : Street food du monde

📍 **Maison de quartier du Champ de Mars**

Sur inscription | Tarifs en fonction du QF | Adhésion annuelle

RENSEIGNEMENTS ET INSCRIPTIONS

Centre socioculturel d'Albertville | 2 Rue Armand Aubry | ALBERTVILLE

☎ 04 79 89 26 30 | accueil.csc@albertville.fr

GRATUIT



ATELIERS COUP DE POUCE NUMÉRIQUE

- **JEUDI 8 JANVIER** ⌚ 9h à 11h : L'Intelligence Artificielle
- **MARDI 27 JANVIER** ⌚ 14h à 16h : Venez découvrir les aides pour les seniors retraités. Partage d'informations sous format ludique et collation offerte.
- **JEUDI 12 FÉVRIER** ⌚ 9h à 11h : Numérique et Environnement

📍 Centre Socioculturel Éclat de vie
60 Place du Monument aux Morts - UGINE

Sur inscription

GRATUIT



LE MARDI DU JARDIN Conférence et questions/réponses

Soirées animées par Baptiste LANGLE, Permaculture. Se retrouver autour d'un verre entre jardiniers et échanger ses expériences.

LES MARDIS ⌚ 20h à 22h

- **13 JANVIER** : Conférence "La multiplication des plantes"
- **10 FÉVRIER** : Conférence "La nutrition des plantes ou du sol"
- **27 JANVIER** : Perm'Apéro
- **24 FÉVRIER** : Perm'Apéro

📍 Espace d'activités du Centre Socioculturel Éclat de vie
12 Allée André Cerbonney - UGINE



ATELIERS ÉQUILIBRE Du sport pour un meilleur équilibre

Améliorez votre équilibre et restez en forme à travers des activités physiques adaptées. Animée par une intervenante sport diplômée, Association Dynamique Sport Mercury-Verrens. 8 séances par trimestre.

- **LES JEUDIS DU 15 JANVIER AU 19 MARS** ⌚ 9h à 10h (hors vacances scolaires)

📍 Salle Multisports du Complexe Sportif

Tarifs Uginois : de 24 € à 40 € | Tarifs extérieurs : de 40 € à 56 €

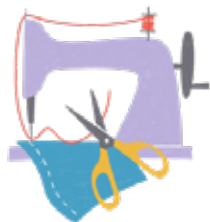
GRATUIT



GRAINOTHÈQUE Échangeons nos graines à l'Éclat de Vie

Mise à la disposition de tous les jardiniers amateurs, aux heures d'ouverture.

Sur rendez-vous



GRATUIT



GRATUIT



Accès libre

GRATUIT



Accès libre

ATELIERS COUTURE Donner une seconde vie à vos vêtements

Tricoter, broder, réparer, customiser, transformer, fabriquer soi-même sont autant de pratiques qui sont mises en œuvre dans les ateliers couture dans une atmosphère d'entraide et chaleureuse. Odile Derache, habitante uginoise et adhérente à l'Éclat de Vie vous apportera son savoir-faire.

• **LES VENDREDIS DU 9 JANVIER AU 24 AVRIL** ⌚ 14h à 16h

📍 Centre Socioculturel Éclat de vie

Tarifs en fonction du QF | Adhésion annuelle

FAITES VOS JEUX

Temps convivial autour d'un jeu ! Il y en a pour tous les goûts : jeux de plateau, de coopération, d'ambiance, cartes, dés...

MERCREDI 21 JANVIER ⌚ à partir de 14h

📍 Espace d'activités Éclat de vie

Sur inscription

LE VENDREDI DU BRICOLAGE

Avec les Bricol'heureux de l'Éclat de Vie "RÉPARONS ENSEMBLE"

Que faire d'une chaise au pied branlant ? D'un grille-pain qui ne marche plus ? D'un pull troué ? Les jeter ? Pas question ! On essaie de les remettre en état en apportant notre savoir-faire et partager votre savoir-faire.

DERNIER VENDREDI DE CHAQUE MOIS ⌚ 16h30 à 19h

• **PERMANENCE LE 31 JANVIER** 📍 Espace d'activités Éclat de vie

• **PERMANENCE LE 28 FÉVRIER** 📍 Espace d'activités Éclat de vie

TROK'SAVOIRS Échangeons nos savoirs

Christelle, Cindy et Claude vous accueillent chaque mois pour découvrir les échanges de savoirs lors de soirées thématiques autour du partage et de la transmission d'expériences.

• **LE 31 JANVIER** ⌚ 16h30 à 19h 📍 Espace d'activités Éclat de vie

• **LE 28 FÉVRIER** 📍 Espace d'activités Éclat de vie

RENSEIGNEMENTS ET INSCRIPTIONS

Centre socioculturel Éclat de Vie | 60 Place du Monument aux Morts | UGINE

☎ 04 79 89 70 29 | centre-socioculturel@ugine.com

PAYANT

LOTO

LUNDI 12 JANVIER ⌚ De 14h à 16h30

Après-midi convivial autour d'un loto avec ses nombreux lots à gagner, suivi d'un goûter offert par VVA.

📍 Salle polyvalente - NOTRE DAME DE BELLECOMBE

Tarifs : 2€ habitants du Val d'Arly, 6€ extérieur (2 cartons par personne).

Réservation au ☎ 04 79 31 80 04 ou par mail à vivreenvaldarly@gmail.com



ASSOCIATION D'ANIMATION DU BEAUFORTAIN

GRATUIT

SÉJOUR VÉLO "CAP SUR LA RETRAITE"

RÉUNION DE PRÉSENTATION

MARDI 13 JANVIER ⌚ 18h

Présentation du séjour vélo organisé pour les retraités et futurs retraités. Un temps d'échange pour découvrir le projet, le programme, le parcours, l'organisation et poser toutes vos questions.

📍 À l'AAB - BEAUFORT

Sans inscription

ATELIER CUISINE

• **MERCREDI 21 JANVIER** ⌚ 9h30

• **MERCREDI 18 FÉVRIER** ⌚ 9h30

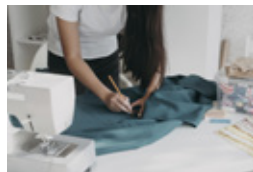
Venez découvrir de nouvelles recettes et partager un moment gourmand ensemble.

📍 Salle des fêtes - QUEIGE

Sur inscription (6 € par atelier et adhésion AAB obligatoire)



GRATUIT



ATELIERS COUTURE ET TRICOT

LES MARDIS ⌚ à partir de 14h

Pour apprendre, se perfectionner ou partager vos savoir-faire dans la convivialité.

📍 À l'AAB - BEAUFORT

Adhésion AAB obligatoire

GRATUIT



PERMANENCE NUMÉRIQUE

LES MARDIS ET MERCREDIS

Avec Damien, conseiller numérique Arlysère, pour vous accompagner dans l'utilisation de vos outils numériques.

📍 À l'AAB - BEAUFORT

Sur inscription



GYM DOUCE & STRETCHING

• **LES MARDIS** ⌚ 9h30 à 10h30

• **LES JEUDIS** ⌚ 9h30 à 10h30 et 10h30 à 11h30

Pour bouger en douceur et entretenir votre mobilité.

📍 Salle des fêtes - BEAUFORT

Sur inscription (65 € l'année et adhésion AAB obligatoire)

GRATUIT



APRÈS-MIDI JEUX

LES JEUDIS ⌚ 14h à 17h

Retrouvons-nous pour partager un moment convivial autour de jeux et d'un goûter.

📍 À l'AAB - BEAUFORT

Adhésion AAB obligatoire



ACTIVITÉ PHYSIQUE ADAPTÉE

LES VENDREDIS ⌚ 9h30 à 10h30 et 10h30 à 11h30

Séances dynamiques adaptées à vos besoins.

📍 À l'AAB - BEAUFORT

Sur inscription (30 € l'année et adhésion AAB obligatoire)

RENSEIGNEMENTS ET INSCRIPTIONS : Association d'Animation du Beaufortain (AAB)

☎ 04 79 38 33 90 | contact@aaabeaufortain.org

TRANS SERVICE ASSOCIATION



120 Chemin de l'Olivet - ALBERTVILLE ☎ 06 86 60 11 88

Lieux d'intervention : territoire d'Albertville, Basse Tarentaise, Ugine (18 communes)

Tarif : 8€ aller-retour | Pour les personnes en situation de handicap relevant de la MDPH (Maison Départementale des personnes Handicapées) : 1.40 € aller ou 2,80 € aller/retour, mais uniquement d'arrêt de bus à arrêt de bus existant.

COVOITURAGE ASSOCIATIF DU CANTON DE GRÉSY-SUR-ISÈRE



8 Rue du bois de l'Île - FRONTENEX ☎ 06 16 05 23 34

Lieu d'intervention : Communes de la H^{te}-Combe de Savoie et Albertville

■ Participation forfaitaire suivant le trajet avec reçu justificatif comptable.

ASSOCIATION TRANS'BEAUFORTAIN



Bâtiment Le Confluent, rue du Confluent - BEAUFORT ☎ 06 80 52 41 92

Lieu d'intervention : le Beaufortain + Agglomération d'Albertville

Des difficultés pour venir à l'AAB ? Votre trajet pour 1€ ! Réservation obligatoire auprès de Trans'Beaufortain, 6 jours avant. Modalités renseignements auprès de l'AAB au 04 79 38 33 90.

CH' ARLY BUS - VIVRE EN VAL D'ARLY (VVA)



354 Av. du Lac - FLUMET ☎ 04 79 31 80 04

Lieu d'intervention : le Val d'Arly + Agglomération d'Albertville

■ Tarif solidaire : coût du trajet : 5€.

Pour les transports urbains, des tarifications "Éco" et "Solidaire" sont proposées (sous conditions).

Plus d'infos sur www.TRA-mobilite.com à la rubrique tarifs-titres.



DÉCOUVREZ ARLYSÈRE AUTREMENT,

SUIVEZ-NOUS SUR INSTAGRAM ET FACEBOOK !

Restez connecté à l'actualité de votre territoire :

- Les différentes compétences de l'agglomération
- Les événements culturels, sportifs...
- La vie intercommunale

REJOIGNEZ-NOUS SUR :



AGGLOARLYSÈRE



**COMMUNAUTÉ
AGGLOMÉRATION ARLYSÈRE**



Tous les moments clés de votre agglo en un seul clic !



FESTIVAL UNIVERS NUMÉRIQUES D'UGINE

DU 7 AU 8 FÉVRIER 2026

Expositions | Performances | Ateliers

ENTRÉE GRATUITE





Photo de couverture : Esplanade Nelson Mandela, Albertville ©Arlysière

ADRESSES UTILES

Résidence Autonomie «Les Gentianes»

111 Avenue du Dr. Chavent
73400 Ugine | **04 79 37 34 44**

Résidence Autonomie «Les 4 Vallées»

221 Chemin des 3 Poiriers
73200 Albertville | **04 79 32 23 69**

Association d'Animation du Beaufortain

36 Rue du Confluent
73720 Beaufort-sur-Doron | **04 79 38 33 90**

Vivre en Val d'Arly

354 Avenue du Lac
73590 Flumet | **04 79 31 80 04**

Centre socioculturel d'Albertville

2 Rue Aubry
73200 Albertville | **04 79 89 26 30**

Centre socioculturel d'Ugine

Eclat de vie
60 Place du Monuments aux Morts
73400 Ugine | **04 79 89 70 29**

Pour toute question sur le maintien à domicile, les établissements pour personnes âgées :

Centre Local d'Information et de Coordination (CLIC)

45 Avenue Jean Jaurès
73200 Albertville | **04 79 89 57 03**
clic-albertville@savoie.fr

→ *Permanence CLIC sur rdv un jeudi sur deux de 10h à 12h au Hall 3*

CIAS Arlysière

2 Avenue des Chasseurs Alpains
73200 Albertville | **04 79 10 48 48**

Conception Arlysière - Déc. 2025

© Depositphotos © Freepik

© Arlysière



Suivez l'Agglomération Arlysière sur :



www.arlysiere.fr