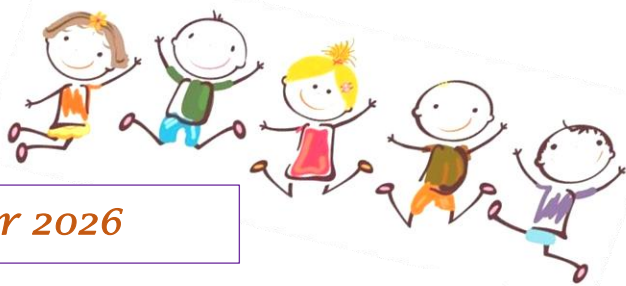




Menu de la cantine



SEMAINE du 23 février au 27 février 2026

 Plat fait maison. C'est un plat entièrement fait et transformé sur place à partir de produits bruts.

Produits locaux surbrillance jaune



Produits « Bio »

Lundi

Salade verte, chèvre 

Ragout d'agneau 

Pomme de terre vapeur 



Pan pâtissier 




Les pommes de terre, carottes, poireaux et oignons sont issus de l'agriculture biologique.



Toutes les viandes sont d'origine française.

Jeudi

Potage vermicelle 

Poule sauce suprême 

Riz


Fromage blanc, confiture

Banane

Mardi

Menu végétarien

Crêpe au fromage 

Gratin de brocoli, chèvre, mozzarella 

Gâteau moelleux au citron 

Vendredi

Salade de billes 

Pois beurre noisette

Épinards

Saint març

Clémentine, biscuit

Les menus peuvent être modifiés en fonction des imprévus.



