

# COLLECTE DES ORDURES MENAGERES

## Informations 2026



Communauté de Communes  
du Pays de  
Stenay et du Val Dunois

La Redevance Incitative pour la gestion des déchets ménagers se compose de :

- **Une part fixe incluant 12 levées**

due par tous les habitants, particuliers ou professionnels, occupant un logement ou un bâtiment sur le territoire de la collectivité, correspondant à l'abonnement au service de gestion des déchets (collecte ET traitement des ordures ménagères et des recyclables, gestion des déchetteries, mise à disposition des bacs...)

- **Une part variable**

Calculée en fonction du nombre de collectes du bac à partir de la 13<sup>ème</sup> levée

		Modalités pratiques d'application du forfait 12 levées en fonction de la situation du foyer				
Typologie de forfait	Composition du foyer	Bac OMR	Sacs rouges	Conteneur de regroupement	Part FIXE 12 levées	Part VARIABLE
						Bac OMR PU de la levée à partir de la 13 <sup>ème</sup> levée
Forfait 1	1 personne et résidence secondaire	120 litres	30 sacs de 50 litres	48 ouvertures pour sac de 30 litres	127 €	4 €
Forfait 2	2 personnes	120 litres	30 sacs de 50 litres	48 ouvertures pour sac de 30 litres	195,50 €	4 €
Forfait 3	3 personnes et plus	240 litres	60 sacs de 50 litres	96 ouvertures pour sac de 30 litres	276 €	8 €
Forfait 4	Professionnels Collecte en C0.5	660 litres	-	-	640 €	20 €
Forfait 5	Professionnels Collecte en C1	660 litres	-	-	896 €	20 €

### Les sacs rouges

En cas de surproduction exceptionnelle de déchets (fêtes de famille, brocantes ...) des sacs rouges spécifiques sont en vente à la Communauté de Communes au tarif de 1,50€ l'unité.

## VOTRE FOYER EVOLUE !

Décès, naissance, départ d'enfant, séparation...

Déménagement ou emménagement, que faire ?

Prendre contact avec la Communauté de communes ou votre mairie pour remplir un formulaire de mouvement.

Pour déménager, rapporter votre bac afin de désactiver la puce = fin de facturation.

La date d'effet du changement sera celui de la date de signification - pas d'effet rétroactif.

## RETRAIT ou RETOUR DE BAC

STENAY - 24 rue de Münnerstadt

DOULCON - 7 rue de la Meuse

Sur RDV au 03.29.80.31.81

Les lundis de 13h30 à 16h et

les mercredis de 8h30 à 11h

Livraison possible sur RDV au tarif de 20€

## Horaires déchetteries :

Stenay, rue de Münnerstadt

Briellules-sur-Meuse, lieu-dit la Cimenterie, RD 164

Horaires d'hiver  
du 01/11 au 31/03

Mardi : 9h00 - 12h00 / 13h30 - 17h30

Mercredi : 9h00 - 12h00 / 13h30 - 17h30

Samedi : 9h00 - 12h00 / 13h00 - 17h00

Dimanche : 9h00 - 12h00

Horaires d'été  
du 01/04 au 31/10

8h30 - 12h00 / 13h30 - 17h30

8h30 - 12h00 / 13h30 - 17h30

9h00 - 12h00 / 13h30 - 17h30

9h00 - 12h00

# Calendrier de collecte 2026

Communes	Ramassage
AINCREVILLE	LUNDI
AUTREVILLE-SAINT LAMBERT	JEUDI
BAALON	MERCREDI
BANTHEVILLE	LUNDI
BEAUCLAIR	MERCREDI
BEAUFORT-EN-ARGONNE	JEUDI
BRIEULLES-SUR-MEUSE	VENDREDI
BROUENNES	MARDI
CESSE	JEUDI
CLERY-LE-GRAND	VENDREDI
CLERY-LE-PETIT	VENDREDI
CUNEL	VENDREDI
DANNEVOUX	VENDREDI
DOULCON	LUNDI
DUN-SUR-MEUSE	LUNDI
FONTAINES-SAINT-CLAIR	MERCREDI
HALLES-SOUS-LES-COTES	JEUDI
INOR	JEUDI
LAMOUILLY	MARDI
LANEUVILLE-SUR-MEUSE	JEUDI
LINY-DEVANT-DUN	VENDREDI

Communes	Ramassage
LION-DEVANT-DUN	MERCREDI
LUZY-SAINT-MARTIN	JEUDI
MARTINCOURT-SUR-MEUSE	JEUDI
MILLY-SUR-BRADON	LUNDI
MONT-DEVANT-SASSEY	LUNDI
MONTIGNY-DEVANT-SASSEY	MERCREDI
MOULINS-SAINT-HUBERT	JEUDI
MOUZAY	MERCREDI
MURVAUX	MERCREDI
NANTILLOIS	VENDREDI
NEPVANT	MARDI
OLIZY-SUR-CHIERS	JEUDI
POUILLY-SUR-MEUSE	JEUDI
SASSEY-SUR-MEUSE	MERCREDI
SAULMORY-ET-VILLEFRANCHE	MERCREDI
SIVRY-SUR-MEUSE	VENDREDI
STENAY	MARDI
VILLERS DEVANT DUN	LUNDI
VILOSNES-HARAUMONT	VENDREDI
WISEPPE	MERCREDI

SEMAINE PAIRE

SEMAINE IMPAIRE

## Consignes de collecte

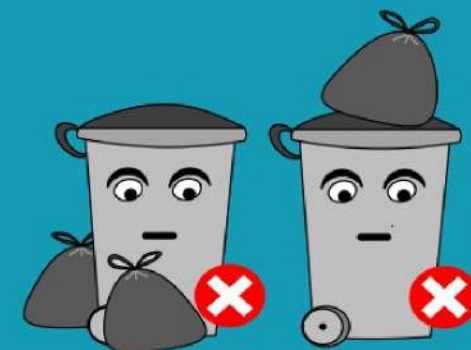
Le bac doit être totalement fermé et sorti la veille au soir pour être ramassé



BAC FERMÉ



BAC NON FERMÉ



SAC DÉPOSÉ À CÔTÉ ou SUR LE BAC  
=  
BAC COLLECTÉ MAIS PAS LE SAC



Janvier 2026

S	L	M	M	J	V	S	D
1				1	2	3	4
2	5	6	7	8	9	10	11
3	12	13	14	15	16	17	18
4	19	20	21	22	23	24	25
5	26	27	28	29	30	31	

Février 2026

S	L	M	M	J	V	S	D
5							1
6	2	3	4	5	6	7	8
7	9	10	11	12	13	14	15
8	16	17	18	19	20	21	22
9	23	24	25	26	27	28	

Mars 2026

S	L	M	M	J	V	S	D
9							1
10	2	3	4	5	6	7	8
11	9	10	11	12	13	14	15
12	16	17	18	19	20	21	22
13	23	24	25	26	27	28	29
14	30	31					

Avril 2026

S	L	M	M	J	V	S	D
14			1	2	3	4	5
15	6	7	8	9	10	11	12
16	13	14	15	16	17	18	19
17	20	21	22	23	24	25	26
18	27	28	29	30			

Mai 2026

S	L	M	M	J	V	S	D
18				1	2	3	
19	4	5	6	7	8	9	10
20	11	12	13	14	15	16	17
21	18	19	20	21	22	23	24
22	25	26	27	28	29	30	31

Juin 2026

S	L	M	M	J	V	S	D
23	1	2	3	4	5	6	7
24	8	9	10	11	12	13	14
25	15	16	17	18	19	20	21
26	22	23	24	25	26	27	28
27	29	30					

Juillet 2026

S	L	M	M	J	V	S	D
27			1	2	3	4	5
28	6	7	8	9	10	11	12
29	13	14	15	16	17	18	19
30	20	21	22	23	24	25	26
31	27	28	29	30	31		

Août 2026

S	L	M	M	J	V	S	D
31						1	2
32	3	4	5	6	7	8	9
33	10	11	12	13	14	15	16
34	17	18	19	20	21	22	23
35	24	25	26	27	28	29	30
36	31						

Septembre 2026

S	L	M	M	J	V	S	D
36		1	2	3	4	5	6
37	7	8	9	10	11	12	13
38	14	15	16	17	18	19	20
39	21	22	23	24	25	26	27
40	28	29	30				

Octobre 2026

S	L	M	M	J	V	S	D
40				1	2	3	4
41	5	6	7	8	9	10	11
42	12	13	14	15	16	17	18
43	19	20	21	22	23	24	25
44	26	27	28	29	30	31	

Novembre 2026

S	L	M	M	J	V	S	D
44							1
45	2	3	4	5	6	7	8
46	9	10	11	12	13	14	15
47	16	17	18	19	20	21	22
48	23	24	25	26	27	28	29
49	30						

Décembre 2026

S	L	M	M	J	V	S	D
49		1	2	3	4	5	6
50	7	8	9	10	11	12	13
51	14	15	16	17	18	19	20
52	21	22	23	24	25	26	27
53	28	29	30	31			

SEMAINE PAIRE

SEMAINE IMPAIRE

JOURS FÉRIÉS

## RATTRAPAGE DES JOURS FÉRIÉS

*La collecte des jours fériés sera assurée,  
à l'exception du 1er janvier, du 1er mai  
et du 25 décembre*

### LE JEUDI 1er JANVIER 2026 reporté le samedi 3 janvier

Beaufort-en-Argonne, Cesse,  
Halles-sous-les-Côtes, Laneuville-sur-Meuse, Martincourt-  
sur-Meuse

### LE VENDREDI 1er MAI 2026 reporté le samedi 2 mai

Dannevoux, Sivry-sur-Meuse,  
Vilosnes-Haraumont

### LE VENDREDI 25 DÉCEMBRE 2026 reporté le samedi 26 décembre

Dannevoux, Sivry-sur-Meuse,  
Vilosnes-Haraumont

**Le tri  
+ Facile**

# Votre geste de tri se simplifie !

Désormais, les déchets recyclables HORS VERRE peuvent être déposés dans le conteneur jaune ou le conteneur bleu sans distinction

## EMBALLAGES + PAPIERS

EN VRAC, SANS SAC, VIDÉS ET NON LAVÉS



EMBALLAGES/BRIQUES  
CARTON



BOUTEILLES/FLACONS  
PLASTIQUE



POTS/BARQUETTES  
PLASTIQUE



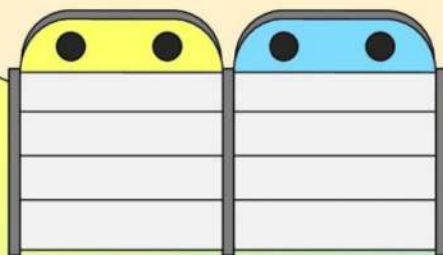
EMBALLAGES MÉTAL et  
ALUMINIUM



FILMS/SACS/SACHETS  
PLASTIQUE



TOUS LES PAPIERS



## VERRE

SANS COUVERCLE



POTS/BOCAUX  
VERRE



BOUTEILLES  
VERRE



Dans les conteneurs de tri,  
**JE NE METS PAS**  
Mouchoirs, essuie-tout,  
couches, papiers et cartons  
souillés, restes alimentaires,  
Vaisselle, ampoules, pots de  
fleurs, vitres cassées

## CARTONS BRUNS

VIDES ET PLIÉS



**Déchèterie**

## ORDURES MÉNAGÈRES RÉSIDUELLES

EN SAC FERMÉ

