

Programme vacances Février



*L'hiver
des super-héros !*



Du lundi 16 février
au vendredi 27 février
(Inscriptions sur le portail familles
jusqu'au samedi 7 février 12h00)



Semaine du 16 au 20 Février



Lundi 16 février

Jeu de connaissance "mon super pouvoir et bonhomme de neige".
Après-midi grand jeu : Les loups super-héros

Mardi 17 février

Mardi-gras t'en va pas....Atelier crêpes !
Viens déguiser pour l'occasion !
Blind test de l'hiver



Mercredi 18 février

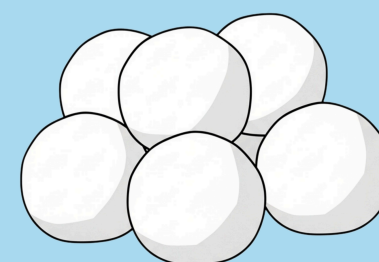
Journée sortie, (9h00-17h00)

matinée médiation animale
et sortie piscine à Bressuire l'après-midi



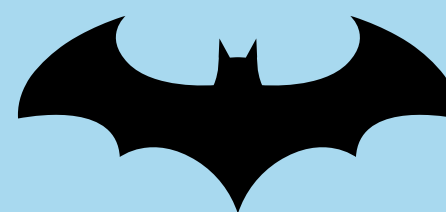
Jeudi 19 février

Grand jeu de l'île au pouvoirs et bataille de boules de neige
Cache-cache des Avengers



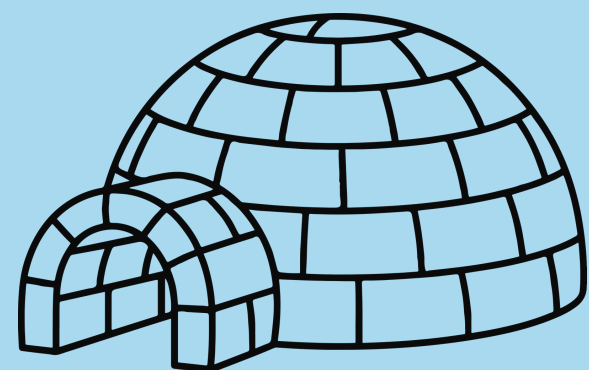
Vendredi 20 février

Défi Batman et jeux coopératifs





Semaine du 23 au 27 Février

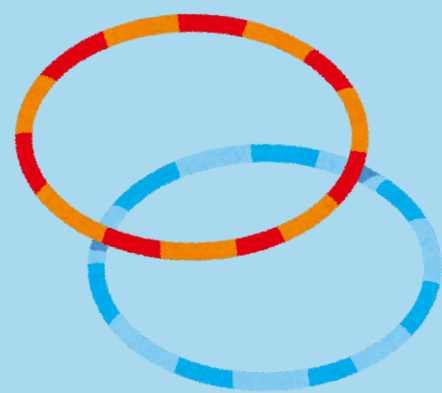


Lundi 23 février

Matinée bricolage : Igloo et animaux géométriques
Jeu du pêcheur de glaces

Mardi 24 février

Participe à divers jeux collectifs
Lance ton super-pouvoir



Mercredi 25 février

Journée sortie, (9h00-17h00)



Départ à 11h30 pour déjeuner à Burger King (Menu enfant pour tous)
Après-midi à l'Autre Usine, bowling à partir de 7 ans et petite usine pour les 3-6 ans, parc de jeux couvert

Jeudi 26 février

Volcan glacier et jeux des héros
Grand jeu : Batterie des super-héros



***Veillée des grands : 19h00-21h30**

Vendredi 27 février

Jeu du rythme et béret patins
Tournoi de jeux en bois



Inscriptions et tarifs

Inscriptions sur le portail familles
**du lundi 19 janvier à partir de 15h00 au
samedi 7 février jusqu'à 12h00 pour les familles Coronnaises.**

(possibilité d'inscription sur le week-end: 24.25/01 et 31.01/02)

**du samedi 31 janvier jusqu'au samedi 7 février
pour les familles extérieures.**

(Toute inscription est due, passée la date d'inscription)

Après le 7 février à 12h00 aucune modification ne sera possible.

TARIFS ENFANCE

TARIFS - SERVICES ENFANCE					
des services ENFANCE jusqu'au CM2 (à compter du 01/09/2025)					
Type d'accueil	OBJET	QF.CAF/MSA <720	721<QF.CAF/MSA<1000	1001<QF.CAF/MSA<1300	QF.CAF/MSA>1301
Accueil Périscolaire et Péricentre ACM	Tarif du 1/4 d'heure	0.65	0.75	0.85	0.95
ACM des Vacances et des Mercredis	Journée complète 9h00-17h00 repas compris	15.10	17.10	17.60	18.10
	Demi-journée - repas compris 9h00-13h30 ou 12h00-17h00	9.60	10.10	10.60	11.10
	Demi-journée sans repas 9h00-12h00 ou 13h30-17h00	5.50	6.00	6.50	7.00
	Veillée	4.50	5.00	5.50	6.00
	Semaine de 5 jours (Intervenant ou sortie comprise)	65.00	75.00	80.00	85.00
SUPPLÉMENT	Intervenant à l'ACM ou Sortie	10.00	10.00	10.00	10.00

* Accueil Collectif de Mineurs

Pénalités de facturation : Périscolaire : Absence non signalée ou hors délai (la veille avant 12h00) - (pour le lundi, avant 12h00 le vendredi) : 5.00€ pour défaut de désinscription Présence non inscrite ou hors délai (la veille avant 12h00) -

(pour le lundi, avant 12h00 le vendredi) : 5.00€ pour défaut d'inscription + facturation du temps de présence

ACM Demi-journée :

Absence non signalée ou hors délai (date limite indiquée sur les programmes pour les vacances et la veille avant 12h00 pour les mercredis scolaires) : 5.00€ pour défaut de désinscription

Présence non inscrite ou hors délai (date limite indiquée sur les programmes pour les vacances et la veille avant 12h00 pour les mercredis scolaires) : 5.00€ pour défaut d'inscription + facturation du temps de présence

ACM Journée complète :

Absence non signalée ou hors délai (date limite indiquée sur les programmes pour les vacances et la veille avant 12h00 pour les mercredis scolaires) : 8.00€ pour défaut de désinscription

Présence non inscrite ou hors délai (date limite indiquée sur les programmes pour les vacances et la veille avant 12h00 pour les mercredis scolaires) : 8.00€ pour défaut d'inscription + facturation du temps de présence

Vous pouvez inscrire vos enfants

*En forfait semaine (**cocher la case semaine tous les jours**)

*En journée entière 9h00-17h00

*En demi-journée avec repas 9h00-13h30 ou 12h00-17h00

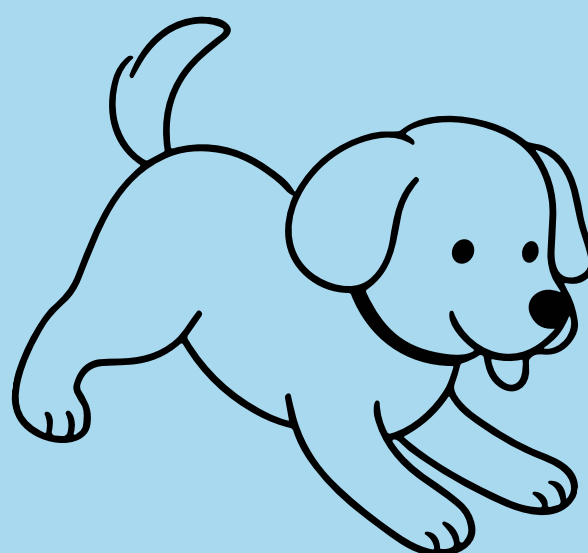
*En demi-journée sans repas 9h00-12h00 ou 13h30-17h00

Possibilité de péricentre matin 7h00-9h00 (petit-déjeuner servi jusqu'à 8h00)
ou péricentre soir 17h00-19h00

**Les mercredis 18 et 25 février,
inscription à la journée obligatoire (9h00-17h00).**

**Journée
du 18 février**

Matinée :
médiation animale
avec Myriam Fonteneau



Caresses, calins, nourrissage

Après midi :

piscine de Bressuire

Départ 13h30

Retour 17h00



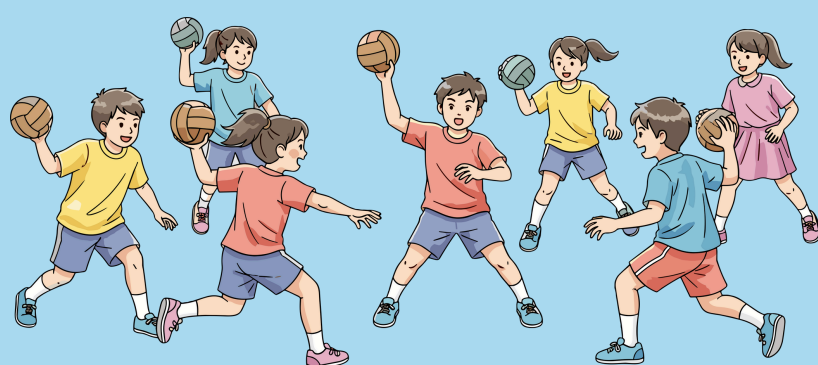
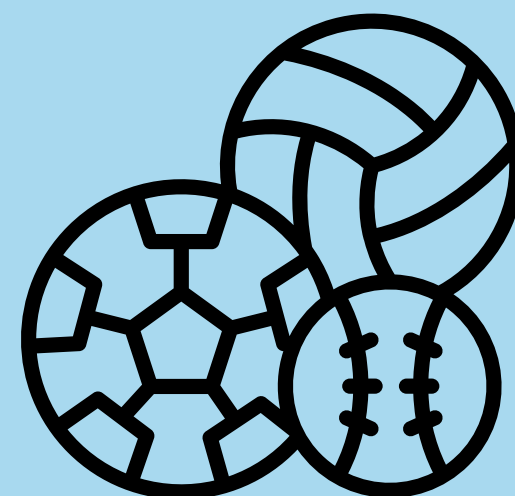
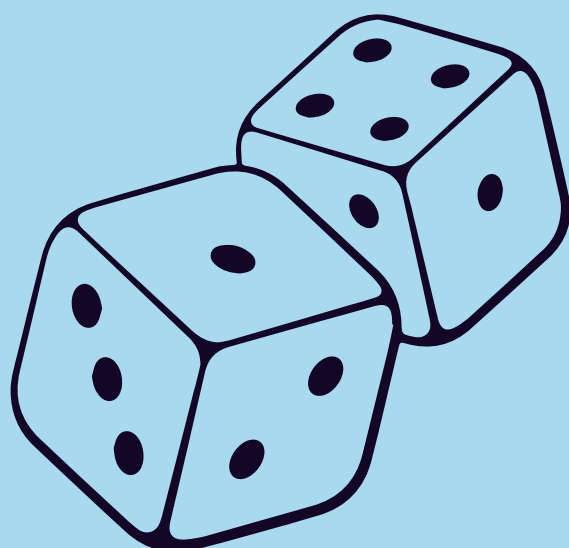
Prévoir :

- Maillot de bain
- Serviette
- Brassards (bouée non autorisée)
- Test aisance pour les grands



**Journée
du 25 février**

Matinée jeux au centre



Départ 11h30 pour Burger King

(Menu enfant pour tous)

14h00-16h00 l'autre usine

(3-6 ans la petite usine, parc de jeux couvert
/ 7-10 ans bowling)



Départ 11h30

Retour 17h00



Prévoir :

- Chaussettes Obligatoires
- Pointure pour le bowling
- Gourde par enfant



Les P'tits Potes