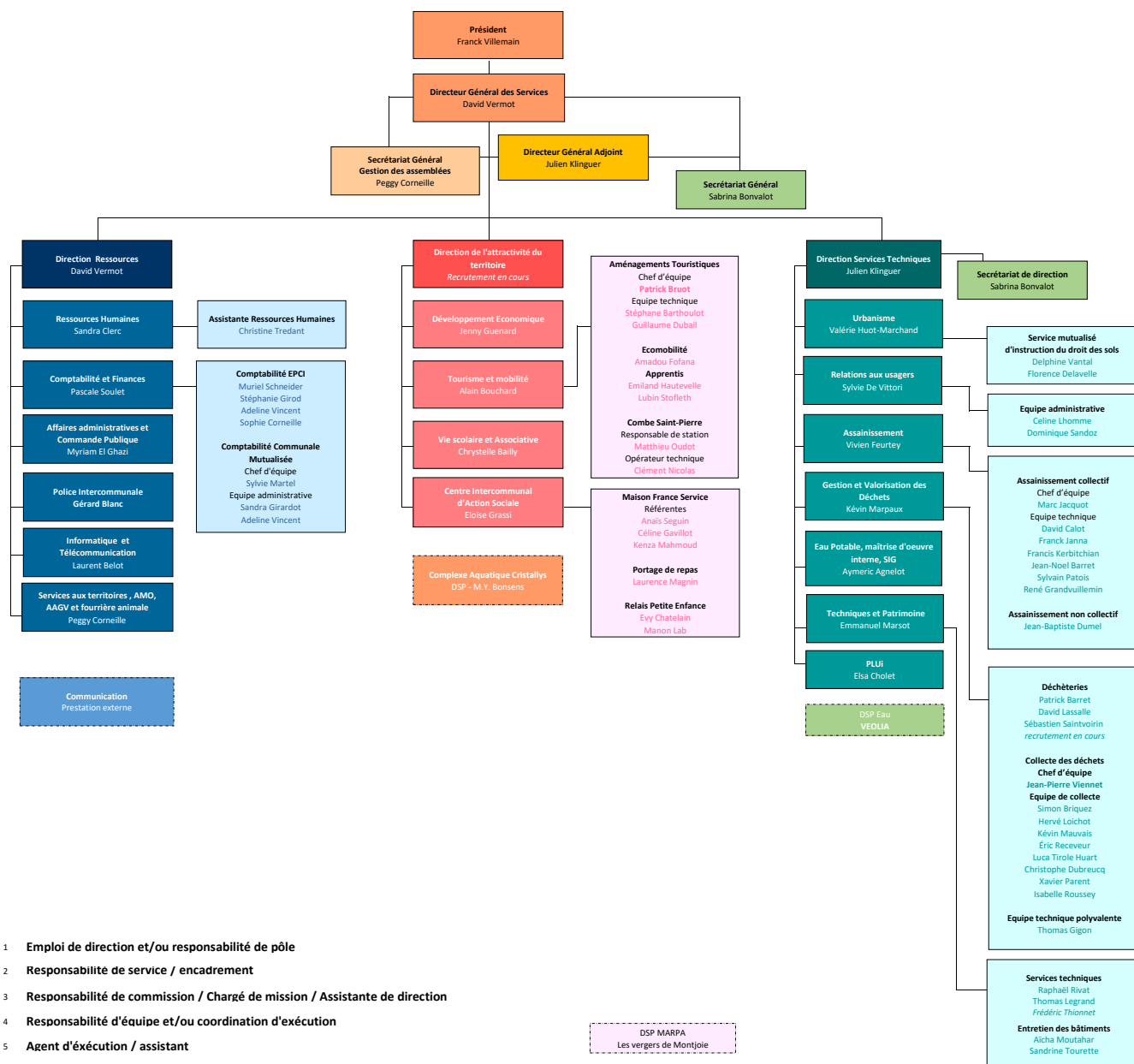


# Communauté de Communes du Pays de Maïche

## Organigramme au 19/01/2026



- 1 Emploi de direction et/ou responsabilité de pôle
- 2 Responsabilité de service / encadrement
- 3 Responsabilité de commission / Chargé de mission / Assistante de direction
- 4 Responsabilité d'équipe et/ou coordination d'exécution
- 5 Agent d'exécution / assistant