

Le SYMISOA



Syndicat intercommunal regroupant 5 communautés de communes, pour **gérer ensemble l'eau et les rivières** à l'échelle des bassins versants du Sornin, du Jarnossin et des petits affluents de la Loire :



Le SYMISOA exerce la compétence GEMAPI sur son périmètre GEstion des Milieux Aquatiques et Prévention des Inondations

15 délégués titulaires (+ 15 suppl.)

Désignés par les **communautés de communes**

**Tout conseiller municipal
peut être candidat**



8 agents :

1 directrice/animatrice, 2 techniciens de rivière, 1 assistante administrative et une équipe rivière qui réalise les travaux

*Les principales
actions mises
en oeuvre :*



**Entretien des
rivières**



**Restauration de la
continuité écologique**



Renaturation

... et une
démarche pour
adapter le
territoire aux
changements
climatiques et à
leurs
conséquences



Plantations



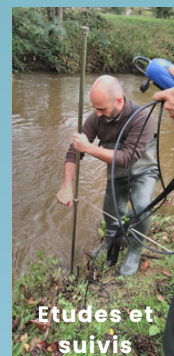
Restauration de mares



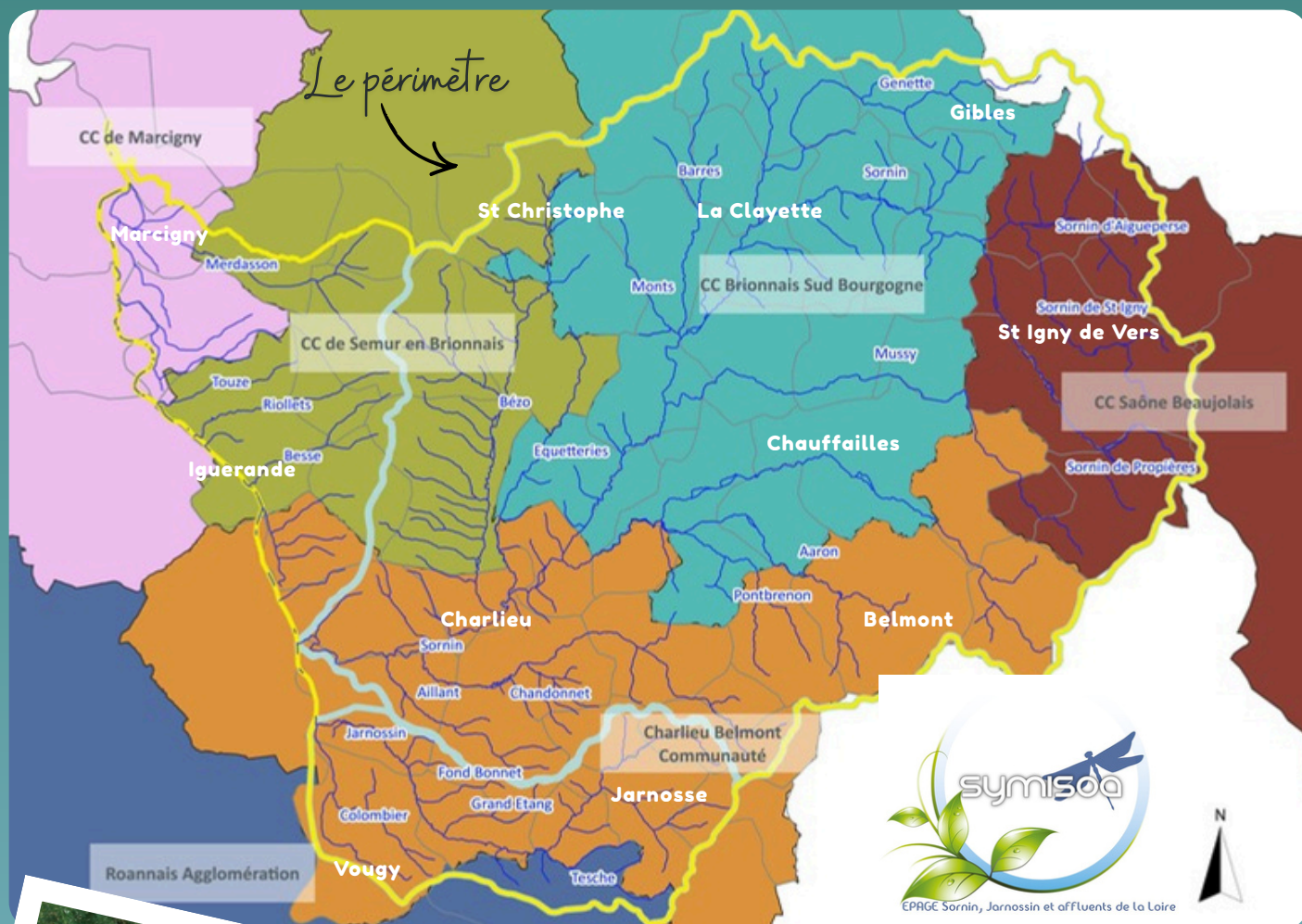
Sensibilisation



Aménagements agricoles



**Etudes et
suivis**



*Le territoire d'intervention :
les bassins versants du Sornin, du Jarnossin
et des petits affluents de la Loire :*

675 km² - 400 km de rivière

65 communes - 5 intercommunalités

40 000 habitants

- Un territoire rural où domine l'activité agricole (élevage bovin et forêts)
- Des secteurs sensibles aux inondations sur l'aval
- Une biodiversité encore riche mais fragile

2 régions

(Auvergne Rhône Alpes & Bourgogne Franche Comté)

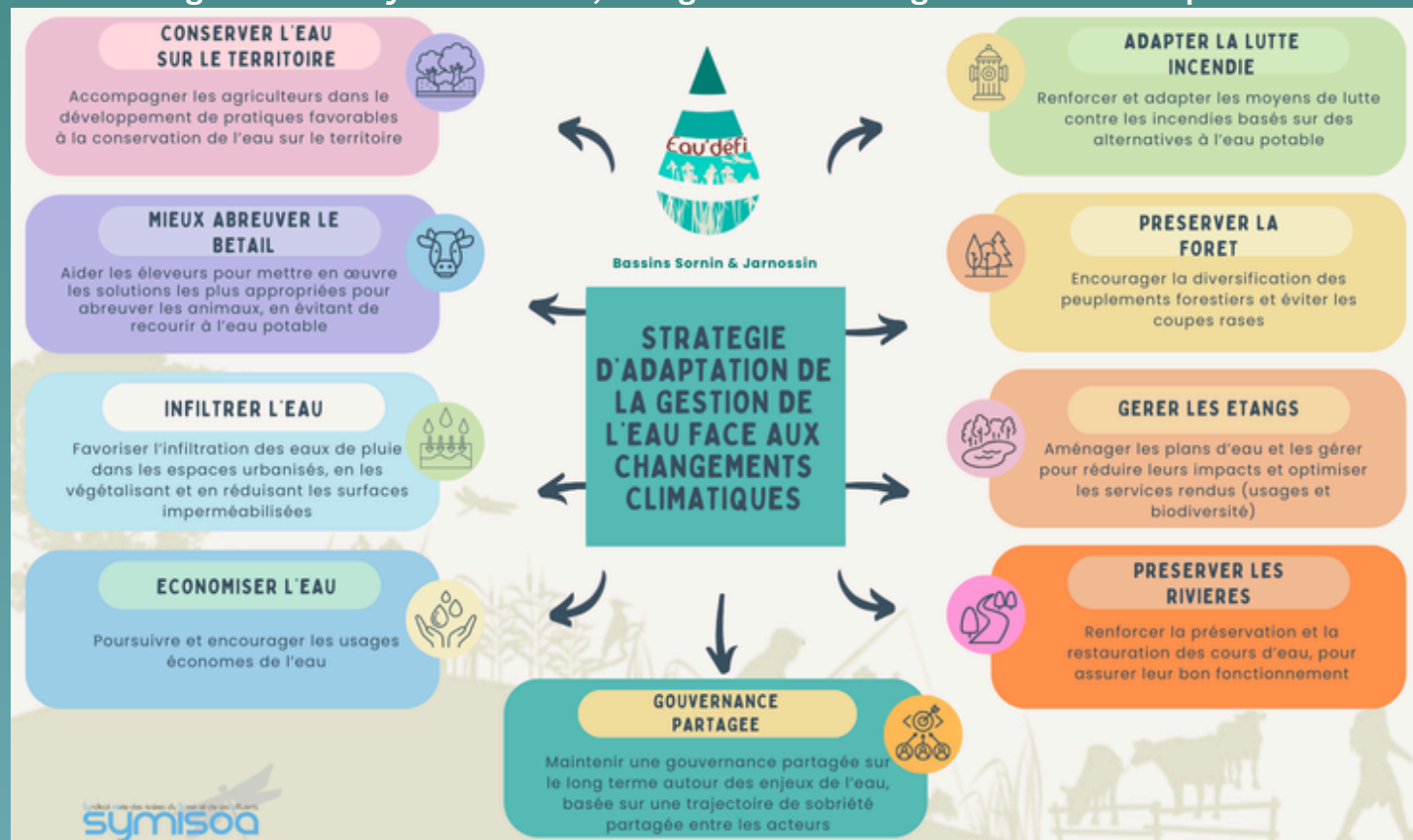
3 départements (42, 71, 69)



Devenir délégué au SYMISOA, pour participer à la gestion intégrée de l'eau sur le territoire



Une vision globale du cycle de l'eau, intégrant les changements climatiques



L'eau, un enjeu d'intérêt général essentiel, au coeur des politiques publiques locales :

CLIMAT	Portage de la démarche Eau Défi : stratégie locale participative d'adaptation de la gestion de l'eau face au changement climatique
URBANISME	PLU, SCOT, trames verte et bleue, zones inondables, zones humides
EAU POTABLE	Préservation des rivières et des zones humides pour assurer la qualité de l'eau potable et sa disponibilité
INONDATIONS	Entretien des rivières, préservation des zones d'expansion, réseau d'alerte, gestion de la digue du Bézo à Charlieu, appui à la mise en oeuvre des Plans Communaux de Sauvegarde
ASSAINISSEMENT	Appui aux communes sur les projets d'assainissement
AGRICULTURE	Aménagements pour l'abreuvement et les traversées de rivière, clôtures et plantations d'arbres sur les berges, restauration des mares...
SANTE PUBLIQUE	Accompagnement vers l'adaptation des espaces urbanisés face au changement climatique (infiltration de l'eau, îlots de fraîcheur) et la gestion raisonnée
CITOYENNETE	Sensibilisation du public ; programme d'éducation à l'environnement pour les enfants ; coopération avec d'autres acteurs de la transition écologique
TOURISME ET CADRE DE VIE	Préservation des paysages, mise en valeur des bords de rivière et des zones humides, amélioration du potentiel piscicole des rivières

Exemple de Travaux réalisés avec
CHARLIEU BELMONT COMMUNAUTE
 lors des précédents mandats :



Le Bézo à Charlieu
 Reconstruction de la digue et
 reméandrage de 600m de
 rivière



Le Jarnossin à Jarnosse
 Contournement du seuil du
 moulin (continuité
 écologique)



L'Aaron à Belmont
 Remplacement d'un pont
 (continuité écologique +
 inondations)



**Le Chandonnet, le Sornin, le
 Jarnossin, les Equetteries...**
 Aménagements pour
 l'abreuvement du bétail



**Le Chandonnet, le Sornin, le
 Jarnossin, les Equetteries...**
 Pose de clôtures et
 plantations



Le Sornin, le Bézo et le Botoret
 Stations de suivi des niveaux
 d'eau des rivières (alerte)



Bassin du Jarnossin à Villers
 Restauration de mares



Le Sornin à Pouilly/Charlieu
 Restauration des berges et
 création d'une frayère à
 brochet



Le Sornin et le Bézo à Charlieu
 Création du sentier du Bézo

Il n'est pas
 nécessaire d'être
 conseiller
 communautaire pour
 être délégué au
 SYMISOA !



SYMISOA
 321, rue de Marcigny 42720 **POUILLY/CHARLIEU**
 04.77.60.97.91 - contact@symisoa.fr
www.symisoa.fr