

l'info

LA LETTRE D'INFO
DES TERRITOIRES
D'ATLANTIC'EAU

#24 atlantic'eau
service public de l'eau potable

O l'info N°24 • Janvier 2026 • Directeur de la publication : Frédéric MILLET • Rédaction : atlantic'eau • Conception : Liner Communication • Réalisation : Second Regard • Tirage : 650 exemplaires • Impression : Imprimerie La Contemporaine • Retrouvez toutes les lettres d'informations sur notre site, rubrique Espace documentaire : www.atlantic-eau.fr

IL EN PARLE



Frédéric MILLET
Président d'atlantic'eau

À l'heure des vœux, ce traditionnel exercice de rétrospective de l'année écoulée nous fait prendre conscience de tout le travail accompli en 2025 pour atteindre nos objectifs en matière de qualité de service public rendu à l'usager.

Face aux enjeux grandissants, la solidarité de nos communes rurales unies pour l'eau potable depuis 1963 est une chance. Aujourd'hui encore, elle nous permet de maîtriser l'augmentation du tarif pour l'usager, malgré la forte augmentation des coûts d'exploitation, des travaux ou encore de l'emprunt.

2025 a été marquée par l'inauguration et les portes ouvertes organisées à l'unité de production d'eau potable de Nort-sur-Erdre. Les avancées sur ce secteur illustrent bien la méthode d'atlantic'eau pour la qualité de l'eau :

- **le préventif**, avec entre autres la mise en place d'un accompagnement financier des pratiques agricoles qui contribuent à l'amélioration de la qualité de l'eau brute
- **le curatif**, avec la mise en service d'une filière de traitement très performante, lorsque c'est possible
- **le prospectif**, avec une expérimentation en cours sur l'unité, afin de faire les bons choix de technologie pour l'avenir.

L'action d'atlantic'eau est aujourd'hui reconnue, comme en témoigne l'intérêt que nous portent régulièrement les médias nationaux. Cette année par exemple, le Monde de Jamy, diffusé sur France 5, s'est intéressé à la charte « Tous InnEauv'acteurs » qui vise à atteindre le non usage de produit phytosanitaire de synthèse à l'horizon 2040 sur le bassin de Saffré.

La quantité d'eau disponible est toujours au cœur de nos préoccupations. Cet été, atlantic'eau est resté en vigilance constante, en lien avec ses exploitants. Le niveau des nappes s'est maintenu dans des valeurs

moyennes pour la saison, avec une tendance parfois basse, mais la situation est restée sous contrôle.

Faire face aux manques d'eau qui pourraient intervenir avant 2035

Atlantic'eau poursuit aussi la sécurisation de l'alimentation en eau potable de son territoire. Un grand chantier a laissé la place à un autre. L'interconnexion des réseaux d'eau potable du nord et du sud de la Loire, avec la canalisation Vigneux-de-Bretagne – Rouans, s'est finalisée en 2025. Désormais, atlantic'eau conduit une nouvelle opération de grande envergure : fin d'année, les marchés ont été attribués pour la sécurisation de la canalisation de transport d'eau potable entre Basse-Goulaine et Vertou, qui dessert plus de 40% de la population d'atlantic'eau.

Ces investissements majeurs s'inscrivent dans les objectifs du schéma départemental de sécurisation de l'alimentation en eau potable. Ce schéma vise en outre à faire face aux manques d'eau qui pourraient intervenir avant 2035 si l'on n'agit pas aujourd'hui. Cette lettre d'infos vous propose de faire le point sur les défis que nous devons relever collectivement.

Enfin, l'année 2026 est celle des élections municipales. Ces élections entraînent également le renouvellement des instances d'atlantic'eau. Les collectivités membres d'atlantic'eau seront appelées à désigner les délégués qui siègeront dans les commissions territoriales et au comité syndical d'atlantic'eau. Chacune des 148 communes sera comme actuellement représentée par au moins un élu au sein d'atlantic'eau. Chacun des 11 territoires qui composent atlantic'eau sera également représenté par un membre au Bureau.

Je vous souhaite une bonne lecture de cette lettre d'infos et surtout une très belle année 2026 !

LE CHIFFRE DE L'EAU

Moins 10%

Il s'agit de l'effort de sobriété à réaliser sur la consommation d'eau potable en Loire-Atlantique à l'horizon 2035. La consommation devra ainsi passer en moyenne de 127 à 114 litres par jour et par habitant d'ici 2035.

L'INFOGRAPHIE

Sécurisation de l'alimentation en eau potable : les projets d'atlantic'eau

- ➔ En cours
- ➡ Schéma 2035-2050
- ➡ Réflexions complémentaires

Unité de production gérée par
● Atlantic'eau ou le SAEP Vignoble-Grand-Lieu
● Collectivité voisine d'atlantic'eau



Schéma départemental de sécurisation de l'alimentation en eau potable : anticiper les besoins à horizon 2035 et 2050

Changement climatique, sécheresses saisonnières, détection de micropolluants, pression démographique... Les défis à relever pour garantir l'approvisionnement en eau potable sur le territoire d'atlantic'eau sont nombreux. Un schéma départemental vient d'être défini. Il met en lumière les besoins à horizon 2035 et 2050 et identifie les leviers d'actions à mettre en œuvre pour parvenir à la sécurisation de l'alimentation de la Loire-Atlantique d'ici 10 à 25 ans.

Le schéma départemental est piloté par le Département de Loire-Atlantique, en partenariat avec les collectivités en charge de l'eau potable sur le territoire, atlantic'eau, Nantes Métropole, le syndicat Vignoble-Grand-Lieu, Saint-Nazaire Agglo, Eaux et Vilaine, Cap Atlantique La Baule-Guérande Agglo et Clisson Sèvre et Maine Agglo, ainsi que l'agence de l'eau Loire-Bretagne et la Préfecture de Loire-Atlantique. La réalisation de l'étude a été confiée à SAFEGE (groupe Suez). Elle vient actualiser le précédent schéma qui datait de 2005 et mettre en lumière les nouvelles actions à engager.

SANS EFFORT, UN DÉFICIT EN EAU DANS LES PROCHAINES ANNÉES

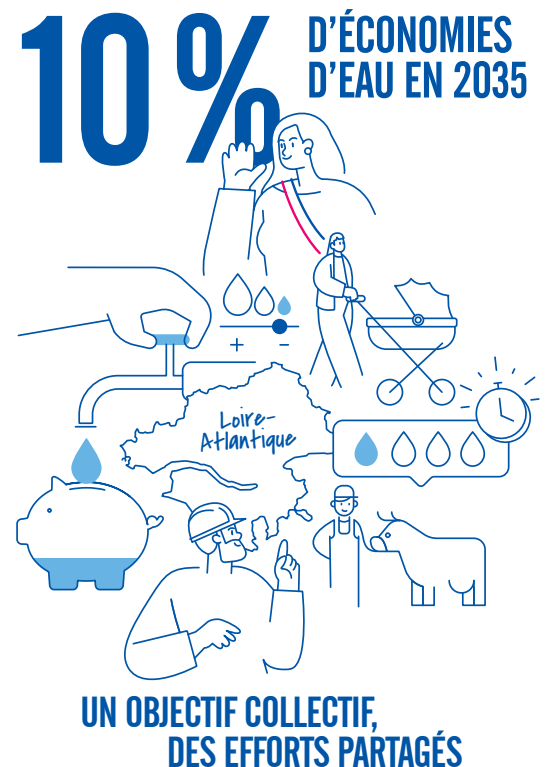
L'étude dresse un bilan des besoins en eau potable et des ressources qui seront disponibles à horizon 2035 et 2050. Les projections sur les évolutions démographiques et le changement climatique font apparaître des effets impactant les ressources en eau, mais aussi une augmentation des risques (inondations, notamment) qui pourraient toucher les unités de production. En période de forte pression sur la ressource (notamment à l'été et à l'automne), des déficits en eau sont à prévoir : le manque d'eau pourrait atteindre 16 000 m³ par jour en 2035, et jusqu'à 54 000 m³ par jour en 2050, si l'on n'agit pas dès aujourd'hui.

RENFORCEMENT DES INTERCONNEXIONS : LES CHANTIERS QUI SE LANCENT DÈS 2026

Atlantic'eau a depuis longtemps engagé une réflexion sur la sécurisation de l'alimentation en eau potable de son territoire. En témoigne la réalisation désormais aboutie d'une liaison de 17 km entre Vigneux-de-Bretagne et Rouans, entre le réseau d'eau potable du nord Loire et celui de sud Loire, dont l'idée a émergé il y a plus de 20 ans ! Elle sera mise en service avant l'été 2026. Atlantic'eau poursuit cette dynamique, avec deux chantiers stratégiques qui démarrent en 2026.

Dès janvier, **une nouvelle canalisation va être posée sous les ponts de Mauves**. Cette opération permettra de sécuriser des communes du nord-est de la Loire-Atlantique. L'investissement d'un montant de 900 000 € HT est porté par atlantic'eau, avec la participation du Département de Loire-Atlantique à hauteur de 450 000 euros, dans le cadre d'une coordination technique.

En avril 2026, les travaux pour **doubler la canalisation de transport d'eau potable entre Basse-Goulaine et Vertou** vont démarrer. Après consultation, 2 lots du chantier ont été attribués en novembre 2025. Une partie du tracé sera réalisée par SADE pour un montant de 8 800 000 € HT et l'autre partie par SOGEA Ouest TP / CISE TP pour un montant de 9 300 000 € HT. La maîtrise d'œuvre est assurée par SCE.



4 leviers d'action identifiés

- 1 LA SOBRIÉTÉ**
 C'est l'axe prioritaire qui nous concerne tous : pour espérer parvenir à un équilibre entre nos besoins et nos ressources, il nous faudra réduire nos consommations en eau potable, de 10 % à horizon 2035 et de 20 % à horizon 2050 par rapport à aujourd'hui.
- 2 RECONQUÉRIR LA QUALITÉ DES RESSOURCES EN EAU**
- 3 DÉVELOPPER LES INTERCONNEXIONS ENTRE LES RESSOURCES**
 L'objectif est que lorsqu'une ressource se trouve en difficulté, elle puisse être secourue par une autre.
- 4 RECHERCHER DES NOUVELLES RESSOURCES EN EAU**



RENCONTRE AVEC

CLAUDE CAUDAL

VICE-PRÉSIDENT EN CHARGE DE LA RESSOURCE EN
EAU SUR LE SECTEUR SUD - ÉTUDES PROSPECTIVES

ZOOM SUR

UNE SOLIDARITÉ DES ACTEURS DU DÉPARTEMENT

La mise en œuvre du schéma départemental nécessitera des investissements de plusieurs centaines de millions d'euros pour sécuriser l'alimentation en eau potable. Atlantic'eau représente 80% du territoire de la Loire-Atlantique et sera en première ligne pour porter ces enjeux. Dans ce contexte, **la solidarité entre les communes rurales** qui se sont regroupées au sein d'atlantic'eau est une véritable force. **Atlantic'eau travaille également étroitement avec ses partenaires** à l'échelle de la Loire-Atlantique et des départements voisins. Cette solidarité doit se poursuivre pour atteindre les objectifs fixés pour 2035 et 2050.

Les déficits en eau à horizon 2035 / 2050 ne sont pas liés qu'à un problème de quantité. Pourquoi est-ce essentiel de reconquérir la qualité de nos ressources ?

L'été 2022 marqué par la sécheresse a mis en lumière un risque de manque d'eau sur le territoire lié à un niveau des ressources très bas. Mais la pollution d'un captage peut aussi conduire à un risque de rupture de service. Aujourd'hui, les progrès de la recherche permettent de détecter des molécules, dont certaines sont issues de produits interdits parfois depuis plusieurs années. Alors même que nous sommes très fortement dépendants de la Loire pour notre alimentation en eau potable, il est essentiel de diversifier et protéger toutes nos ressources, y compris les plus petites.

Les progrès technologiques permettent-ils de traiter ces nouvelles molécules que l'on découvre ?

L'élimination de certains micropolluants peut nécessiter des technologies très fortement consommatrices d'eau, énergivores et coûteuses financièrement, avec un impact significatif sur le tarif de l'eau. On peut aussi se retrouver dans une impasse technique,

c'est-à-dire l'impossibilité technique d'éliminer certains polluants.

Par exemple en 2023, notre service recherche et développement a mis en évidence à Missillac la présence d'une molécule, le NDMS. Atlantic'eau a dû décider la fermeture de ce captage mais n'abandonne pas pour autant la ressource et cherche de nouvelles solutions.

Quelles sont les solutions pour mieux protéger nos ressources ?

Nous sommes tous concernés par la préservation de nos ressources. Atlantic'eau a adopté une motion pour demander le non usage des produits contenant des micropolluants, quelle que soit leur utilisation (agricole, industrielle, communale, domestique...) sur les aires d'alimentation des captages. Dans cette optique, travailler avec l'ensemble des acteurs est une volonté forte. Atlantic'eau soutient notamment financièrement les agriculteurs pour accompagner les changements de pratiques adaptées selon les captages, avec des dispositifs tels que les paiements pour services environnementaux. On constate localement des évolutions encourageantes pour la qualité de l'eau.

C'est à l'actu

VOTE DU TARIF DE L'EAU POTABLE EN 2026

Les élus du comité syndical ont voté le tarif de l'eau potable qui s'applique depuis le 1^{er} janvier 2026 pour les usagers d'atlantic'eau. Il s'établit à 2,44 € TTC par m³, soit une augmentation de 7 % par rapport à l'an dernier (environ 19 € de plus par an pour une facture de 120 m³). L'évolution de ces tarifs s'explique par l'augmentation des coûts d'exploitation pour la production, le transport et la distribution de l'eau potable. Atlantic'eau fait également face à la hausse du coût de l'emprunt et du coût des travaux.



Plus d'informations sur
www.atlantic-eau.fr

ÉLECTIONS MUNICIPALES : RENOUVELLEMENT DES DÉLÉGUÉS ATLANTIC'EAU

Les élections municipales auront lieu les 15 et 22 mars prochain. Elles entraîneront le renouvellement de l'ensemble des élus des instances d'atlantic'eau. Les collectivités membres seront appelées à désigner leurs délégués atlantic'eau parmi les nouveaux élus. Chacune des 148 communes sera représentée par au moins un élu municipal au sein des commissions territoriales, organes de concertation d'atlantic'eau. 58 élus représentatifs des territoires d'atlantic'eau seront nommés pour siéger au comité syndical, organe délibératif d'atlantic'eau. Les délégués syndicaux voteront pour élire le futur Président et les membres du Bureau, organe exécutif d'atlantic'eau.

10 INTERCOMMUNALITÉS ET 37 COMMUNES COMPOSENT DÉSORMAIS ATLANTIC'EAU

Les communes de Blain, Bouvron, La Chevallerais et du Gâvre ont voté pour le transfert de leur compétence eau potable à leur communauté de communes. Depuis le 1^{er} janvier 2026, Pays de Blain Communauté se substitue donc à ses communes au sein d'atlantic'eau. Ce territoire est représenté par le même nombre de délégués que celui dont disposaient les communes avant la substitution.

POUR VOS PUBLICATIONS, ATLANTIC'EAU TIENT À VOTRE DISPOSITION UN KIT DE COMMUNICATION SUR LES ÉCONOMIES D'EAU, MAIS AUSSI D'AUTRES KITS SUR LES BONS GESTES À ADOPTER.

CONTACT : DOLORES.BRIAND@ATLANTIC-EAU.FR

- Le geste de l'eau -

PASSEZ AU RÉCUPÉRATEUR D'EAU DE PLUIE : LE BON SENS TOMBE DU CIEL !

Pourquoi consommer de l'eau potable, traitée et précieuse, pour des usages qui n'en demandent pas tant ?

Faites des économies et installez un récupérateur d'eau de pluie !

LE PRINCIPE EST SIMPLE

Connectez une cuve à votre gouttière pour collecter l'eau de pluie. L'eau est ainsi captée et stockée, prête à être utilisée pour arroser le jardin par exemple !

Surtout, n'attendez pas la sécheresse !

Installez-le dès maintenant pour profiter des pluies de cet hiver et commencer la belle saison avec une réserve pleine.

atlantic'eau
service public de l'eau potable

L'AGENDA

BUREAU SYNDICAL :

- Le 28 janvier
- Le 18 février

COMITÉ SYNDICAL :

- Le 13 février à Saint-Brévin-Les-Pins

AU NIVEAU !

Début janvier, le niveau des nappes exploitées par atlantic'eau est proche ou modérément inférieur aux valeurs moyennes enregistrées sur cette période de l'année.