

**AVIS D'OUVERTURE DE CHANTIER**

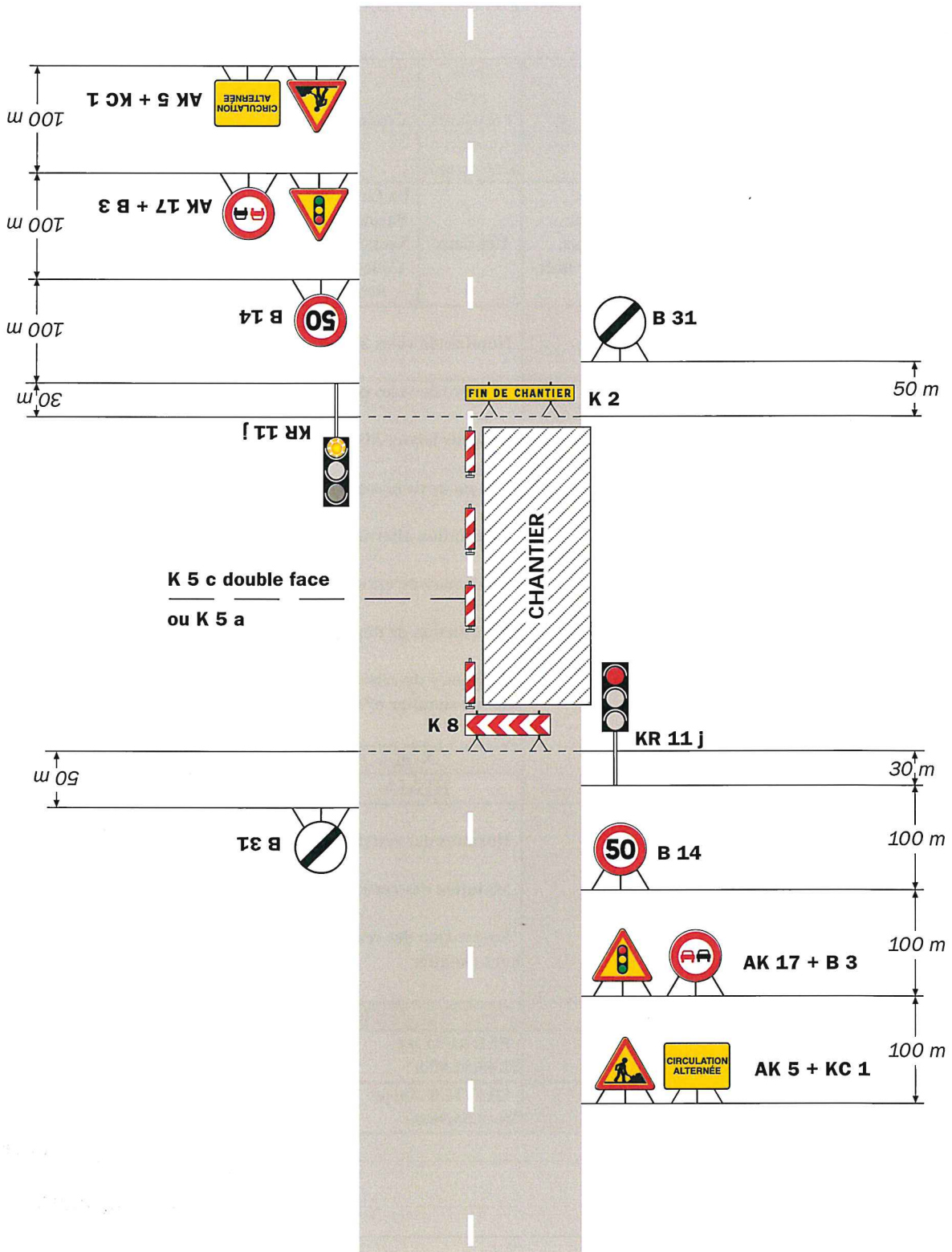
Localisation	Sens (PR croissants ou décroissant)	Commune	Nature des travaux / Nature mesure	Début des travaux	Fin des travaux		
D210 (Vernou-la-Celle-sur-Seine, Avon, Champagne-sur-Seine, Samoreau, Salins, Montigny-Lencoup, Fontainebleau, Forges, Samois-sur-Seine, Vulaines-sur-Seine, La Grande-Paroisse et Laval-en-Brie)	Les deux	La Grande-Paroisse et Vernou-la-Celle-sur-Seine	Élagage	05/02/2026	27/02/2026		
Nature des travaux	<p>Nombre de voies avant travaux : 2</p> <p>Nombre de voies pendant travaux : 1</p> <p>Largeur laissée libre à la circulation : 3,5 m</p> <p>Longueur de la section en travaux : 100 m</p> <p>Circulation alternée : feux</p> <p>Limitation de vitesse : 50 km/h</p> <p>Interdiction de dépasser : Oui</p> <p>Référence du schéma du guide de signalisation du manuel du chef de chantier n° CF24</p>						
Entreprise	Nom		Responsable	Coordonnées			
	BEMA		Lise PERRIN	02.40.51.95.97			
Horaires et particularités	<p>Horaires des restrictions : de 08 h 00 à 18 h 00</p> <p>Maintien des restrictions :</p> <p>Suspension des restrictions : chaque fin de semaine, Les jours hors chantier</p>						
Responsables	Nom entreprise et coordonnées						
Chantier	PERRIN Lise 02.40.51.95.97						
Signalisation	OLIVIER Anicet 06.49.56.98.02						
ARD de Moret Veneux-les-Sablons CR de Fontainebleau Dossier suivi par Jordan FEREZ			<p>Le Responsable du Centre Routier</p> <p>Visa du Responsable de Centre</p> <p>Fait le : 05/02/2026</p> <p>AOC N° 2026-00188-P</p> <p>Laurent VIANA</p>				

# Chantiers fixes

CF24

Alternat par signaux tricolores

Circulation alternée  
Route à 2 voies



## Remarque(s) :

- Schéma à appliquer notamment lorsque l'alternat doit être maintenu de nuit, en absence de visibilité réciproque.
- Pour le réglage des signaux tricolores : Cf. Signalisation temporaire - Les alternats.

- Un panneau B 14 de limitation de vitesse à 70 km/h peut éventuellement être intercalé entre les panneaux AK 5 et AK 17.